



PROGETTO DI UN IMPIANTO SOLARE AGRIVOLTAICO DENOMINATO "AGRIVOLTAICO PIANO DEL CARRO" DA REALIZZARSI NEL COMUNE DI IRSINA (MT) NELLA CONTRADA DI "PIANO DEL CARRO" E DELLE RELATIVE OPERE DI CONNESSIONE NEL COMUNE DI OPPIDO LUCANO (PZ) CON POTENZA PARI A 19.712,16 kWp (18.200,00 kW IN IMMISSIONE) INTEGRATO CON TECNOLOGIA STORAGE.

PROGETTO DEFINITIVO

PLANIMETRIA RETI ELETTRICHE



livello prog.	GOAL	tipo doc.	N° elaborato	NOME FILE	DATA	SCALA
PD				IRS_A12.b.7	04.08.2021	Scala 1:2.000

REVISIONI

REV.	DATA	DESCRIZIONE	ESEGUITO	VERIFICATO	APPROVATO

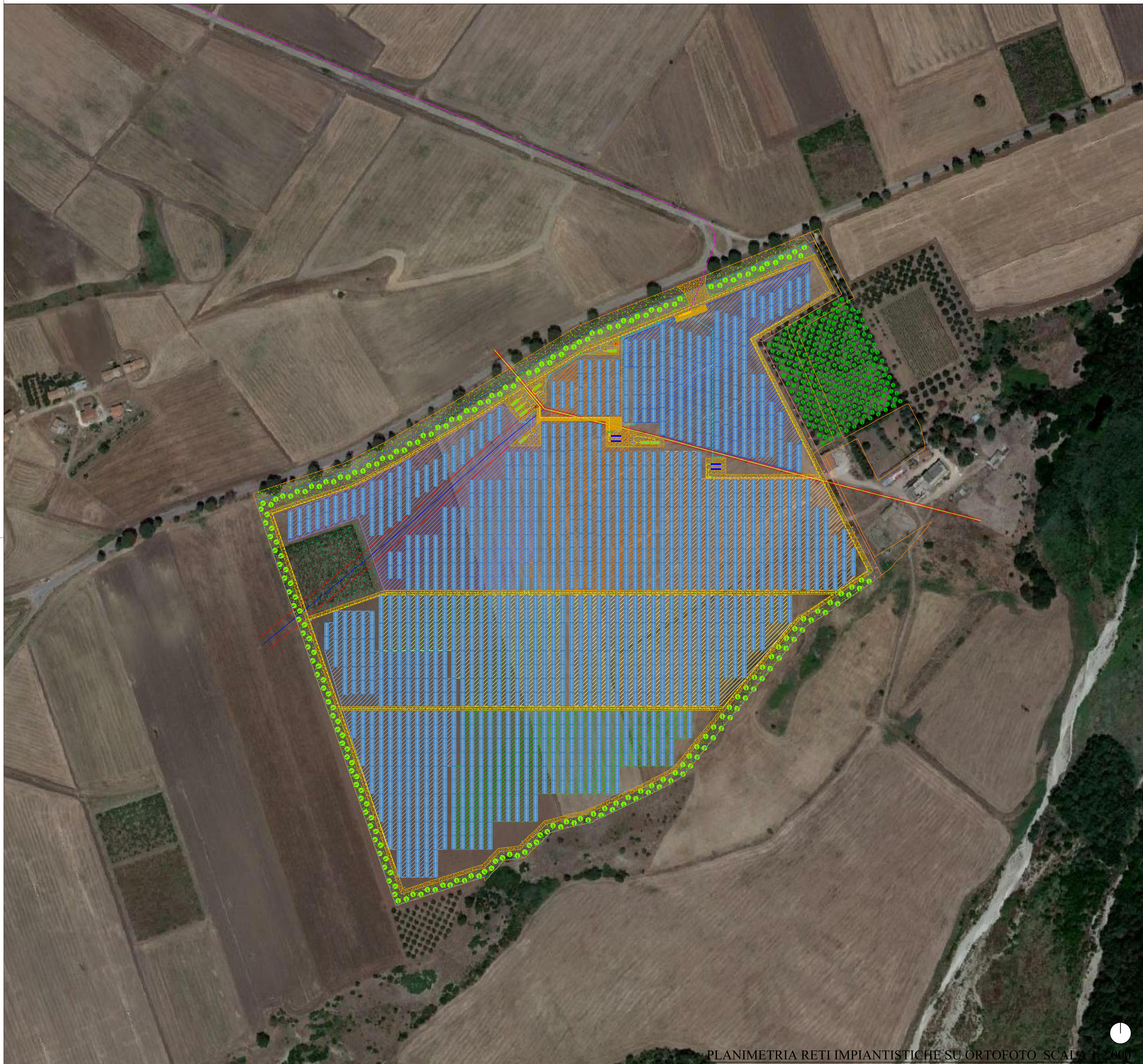
PROPONENTE:

IOTA PEGASO S.R.L.
 Via Mercato 3, 20121 Milano (MI)
 CF:11467120967



PROGETTAZIONE:

HORIZONFIRM
 Ing. D. Sinicola
 Ing. A. Costantino
 Ing. C. Chiaruzzi
 Arch. A. Calabrese
 Arch. M. Gallo
 Arch. S. Marzano
 Arch. F. G. Marzola
 Arch. P. Proietto
 Ing. G. Buffa
 Ing. G. Scialoja
 Arch. V. Kallala
 Arch. G. Vella



LEGENDA

	Ingresso		Dorsale MT in cavo interrato
	Confine catastale		Linea MT di campo in cavo interrato
	Recinzione		Strutture tracker
	Fascia arborea perimetrale da realizzare		Energy Storage
	Viabilità da realizzare		Cabina di trasformazione BT/MT_storage
	Alberature_arbusti di mitigazione		Locale trasformatore servizi ausiliari
	Alberature_arbusti di mitigazione		Cabina di trasformazione BT/MT
	Viabilità stradale esistente		Cabina di raccolta
	Linea MT e BT aeree esistenti		Tracciato rete di distribuzione BT (tratteggio giallo), pozzetti di smistamento caverteria(verde), partenza cavi di stringa rete secondaria (rosso)
	Sistema di videosorveglianza		
	Sottocampo 1		Sottocampo 5
	Sottocampo 2		Sottocampo 6
	Sottocampo 3		Sottocampo 7
	Sottocampo 4		Sottocampo 8