

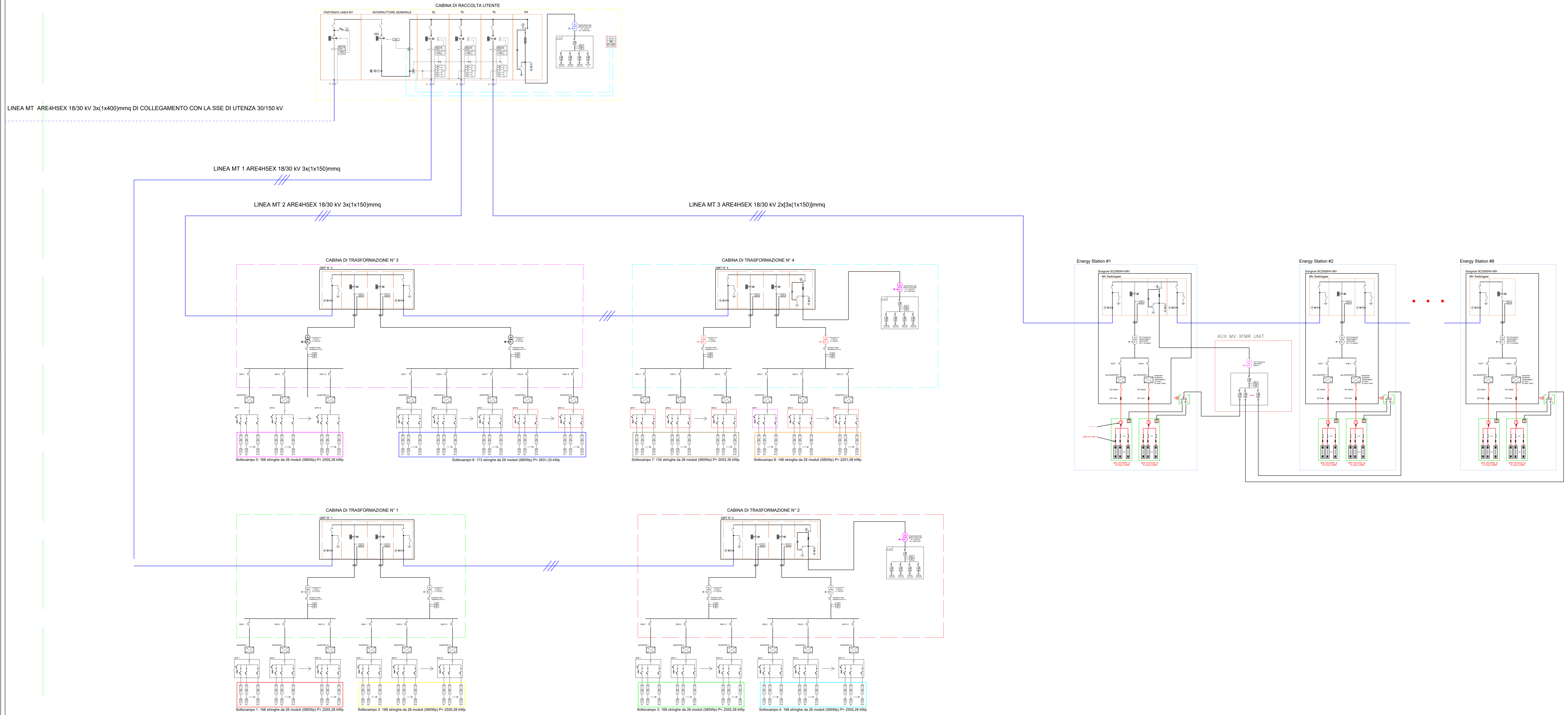
PROGETTO DI UN IMPIANTO SOLARE AGRIVOLTAICO DENOMINATO "AGRIVOLTAICO PIANO DEL CARRO" DA REALIZZARSI NEL COMUNE DI IRSINA (MT) NELLA CONTRADA DI "PIANO DEL CARRO" E DELLE RELATIVE OPERE DI CONNESSIONE NEL COMUNE DI OPPIDO LUCANO (PZ) CON POTENZA PARI A 19.712,16 kWp (18.200,00 kW IN IMMISSIONE) INTEGRATO CON TECNOLOGIA STORAGE.

PROGETTO DEFINITIVO  
 SCHEMA ELETTRICO UNIFILARE IMPIANTO FV



livello prog.	GOAL	tipo doc.	N° elaborato	N° foglio	NOME FILE	DATA	SCALA
PD					IRS_A12.b.8.1	04.08.2021	/
REVISIONI							
REV.	DATA	DESCRIZIONE	ESEGUITO	VERIFICATO	APPROVATO		
PROPRONTE:							
IOTA PEGASO S.R.L. Via Mercato 3, 20121 Milano (MI) CF:11467120967							
ENTE:							
PROGETTAZIONE: HORIZONFIRM Ing. G. Sciacca Ing. A. Costanzo Ing. C. Chiantera Arch. S. Galliani Arch. M. Gallo Arch. P. G. Marone Arch. P. Scudato Ing. G. Sciacca Arch. S. Galliani Arch. G. Yella							

IMPIANTO FOTOVOLTAICO OPPIDO IRSINA: Pcampo FV = 19712,16 kWp; Pstorage = 20000 kW - 39.840 kWh



SIMBOLO	DESCRIZIONE	PARAMETRI DIMENSIONALI	QUANTITA'	UNITA'	UNITA'	DESCRIZIONE	PARAMETRI DIMENSIONALI	QUANTITA'	UNITA'
INVERTER DI STAZIONE	INVERTER DI STAZIONE	NUMERO DI MODULI IN SERIE PER STRINGA	25	25	25	SOTTOCAMPO 1	NUMERO DI MODULI IN SERIE PER STRINGA	25	25
		NUMERO DI STRINGHE PER SOTTOCAMPO	100	100	100		NUMERO DI STRINGHE PER SOTTOCAMPO	100	100
		POTENZA ATTIVA (kW)	19712,16	19712,16	19712,16		POTENZA ATTIVA (kW)	19712,16	19712,16
		POTENZA REATTIVA (kVAr)	18200,00	18200,00	18200,00		POTENZA REATTIVA (kVAr)	18200,00	18200,00
		POTENZA COMPLESSIVA (kVA)	21512,16	21512,16	21512,16		POTENZA COMPLESSIVA (kVA)	21512,16	21512,16
		TEMPERATURA NOMINALE	45°C	45°C	45°C		TEMPERATURA NOMINALE	45°C	45°C
		TEMPERATURA DI LAVORO	55°C	55°C	55°C		TEMPERATURA DI LAVORO	55°C	55°C
		TEMPERATURA AMBIENTALE	25°C	25°C	25°C		TEMPERATURA AMBIENTALE	25°C	25°C
		PARAMETRI DIMENSIONALI					PARAMETRI DIMENSIONALI		
		QUANTITA'	100	100	100		QUANTITA'	100	100
TRASFORMATORE MT BT DI CAMPO	TRASFORMATORE MT BT DI CAMPO	NUMERO DI MODULI IN SERIE PER STRINGA	25	25	25	SOTTOCAMPO 2	NUMERO DI MODULI IN SERIE PER STRINGA	25	25
		NUMERO DI STRINGHE PER SOTTOCAMPO	100	100	100		NUMERO DI STRINGHE PER SOTTOCAMPO	100	100
		POTENZA ATTIVA (kW)	19712,16	19712,16	19712,16		POTENZA ATTIVA (kW)	19712,16	19712,16
		POTENZA REATTIVA (kVAr)	18200,00	18200,00	18200,00		POTENZA REATTIVA (kVAr)	18200,00	18200,00
		POTENZA COMPLESSIVA (kVA)	21512,16	21512,16	21512,16		POTENZA COMPLESSIVA (kVA)	21512,16	21512,16
		TEMPERATURA NOMINALE	45°C	45°C	45°C		TEMPERATURA NOMINALE	45°C	45°C
		TEMPERATURA DI LAVORO	55°C	55°C	55°C		TEMPERATURA DI LAVORO	55°C	55°C
		TEMPERATURA AMBIENTALE	25°C	25°C	25°C		TEMPERATURA AMBIENTALE	25°C	25°C
		PARAMETRI DIMENSIONALI					PARAMETRI DIMENSIONALI		
		QUANTITA'	100	100	100		QUANTITA'	100	100

SIMBOLO	DESCRIZIONE	SIMBOLO	DESCRIZIONE	SIMBOLO	DESCRIZIONE
SL	INVERTER DI STAZIONE	SL	INVERTER DI STAZIONE	27	INVERTER DI STAZIONE
BA	INVERTER DI STAZIONE	BA	INVERTER DI STAZIONE	59	INVERTER DI STAZIONE
BK	INVERTER DI STAZIONE	BK	INVERTER DI STAZIONE	61	INVERTER DI STAZIONE
PG	INVERTER DI STAZIONE	PG	INVERTER DI STAZIONE	81	INVERTER DI STAZIONE
PI	INVERTER DI STAZIONE	PI	INVERTER DI STAZIONE	82	INVERTER DI STAZIONE
SO51	INVERTER DI STAZIONE	SO51	INVERTER DI STAZIONE	83	INVERTER DI STAZIONE
ETN	INVERTER DI STAZIONE	ETN	INVERTER DI STAZIONE	84	INVERTER DI STAZIONE
DC	INVERTER DI STAZIONE	DC	INVERTER DI STAZIONE	85	INVERTER DI STAZIONE
OPF	INVERTER DI STAZIONE	OPF	INVERTER DI STAZIONE	86	INVERTER DI STAZIONE