



REGIONE BASILICATA
PROVINCIA DI MATERA
COMUNE DI IRSINA



PROGETTO DI UN IMPIANTO SOLARE AGRIVOLTAICO DENOMINATO "AGRIVOLTAICO PIANO DEL CARRO" DA REALIZZARSI NEL COMUNE DI IRSINA (MT) NELLA CONTRADA DI "PIANO DEL CARRO" E DELLE RELATIVE OPERE DI CONNESSIONE NEL COMUNE DI OPPIDO LUCANO (PZ) CON POTENZA PARI A 19.712,16 kWp (18.200,00 kW IN IMMISSIONE) INTEGRATO CON TECNOLOGIA STORAGE.

PROGETTO DEFINITIVO

COROGRAFIA SU ORTOFOTO



livello prog.	GOAL	tipo doc.	N° elaborato	N° foglio	NOME FILE	DATA	SCALA
PD					IRS_A13a14	04.08.2021	1:10.000

REVISIONI							
REV.	DATA	DESCRIZIONE	ESEGUITO	VERIFICATO	APPROVATO		



PROPONENTE:

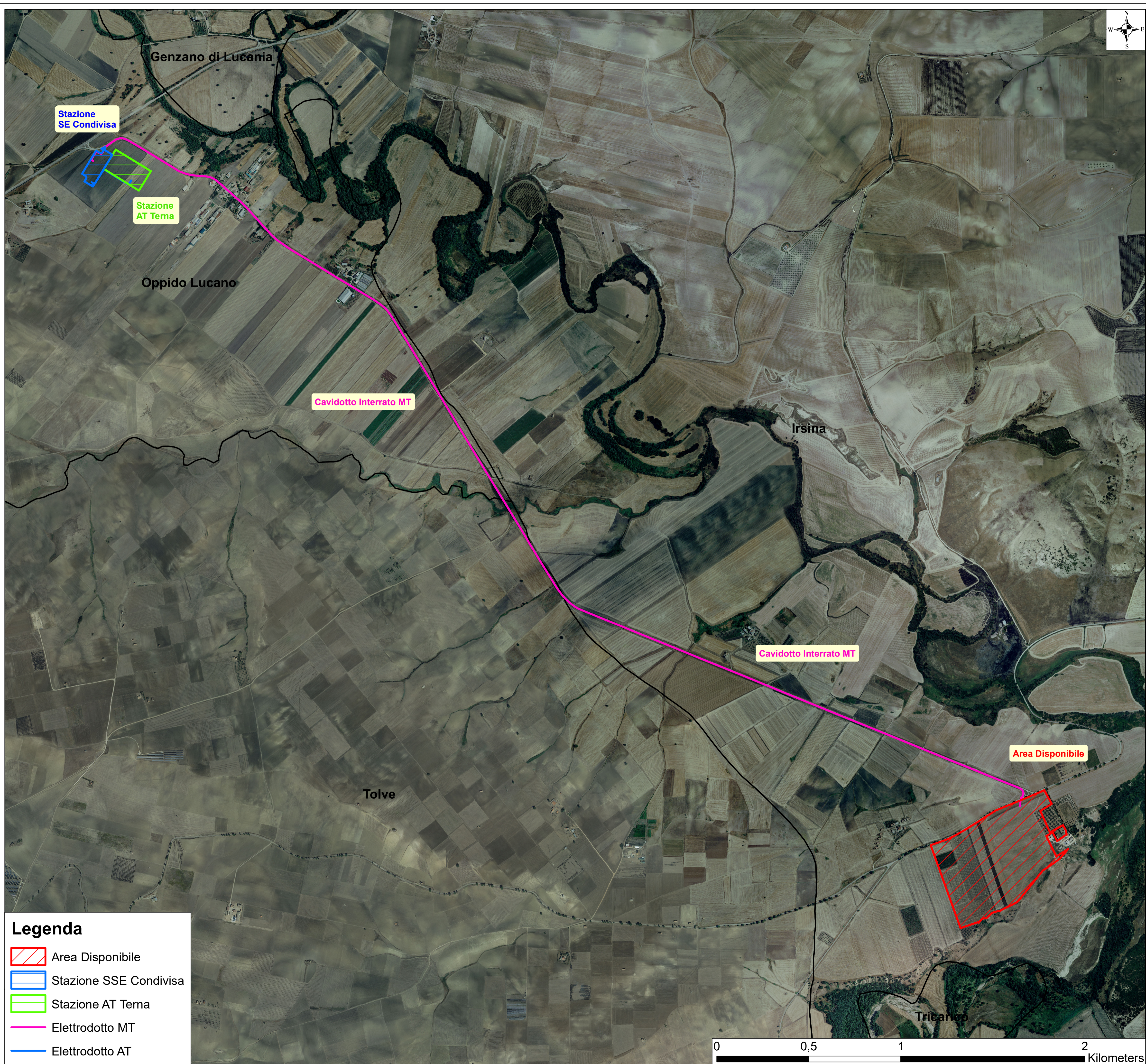
IOTA PEGASO S.R.L.
Via Mercato 3, 20121 Milano (MI)
CF:11467120967

ENTE:

PROGETTAZIONE:

HORIZONFIRM

Ing. D. Strano
Ing. A. Costantino
Ing. C. Chiaromonte
Arch. A. Calandrino
Arch. M. Giallari
Arch. S. Marone
Arch. F. Di Marzio
Arch. P. Pizzicorno
Ing. G. Balle
Ing. G. Scialoja
Arch. Y. Kocak
Arch. G. Vella



Legenda

- Area Disponibile
- Stazione SSE Condivisa
- Stazione AT Terna
- Elettrodoto MT
- Elettrodoto AT

Corografia su Ortofoto - Scala 1:10.000

