

IL CONCESSIONARIO

IL CONCESSIONARIO



ARC
AUTOSTRADA
REGIONALE
CISPADANA

AUTOSTRADA REGIONALE CISPADANA DAL CASELLO DI REGGIOLO-ROLO SULLA A22 AL CASELLO DI FERRARA SUD SULLA A13

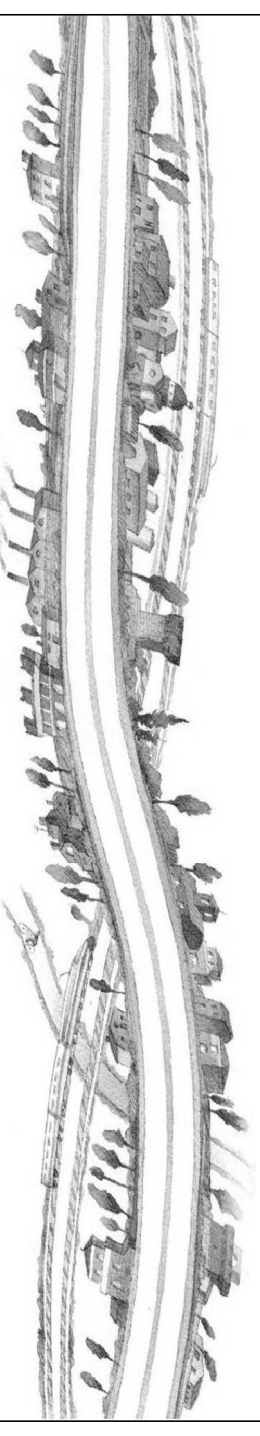
CODICE C.U.P. E81B08000060009

PROGETTO DEFINITIVO

ASSE AUTOSTRADALE

IMPIANTI TECNICI

EDIFICI E BARRIERE DI ESAZIONE
SAN FELICE SUL PANARO-FINALE EMILIA
QUADRO ELETTRICO CENTRO ASSISTENZA UTENTI



IL PROGETTISTA

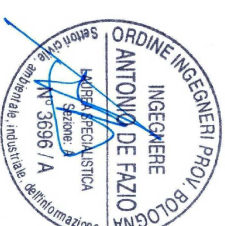
Ing. Antonio De Fazio
Albo Ingegneri Prov. BO n° 3696/A

RESPONSABILE INTEGRAZIONE PRESTAZIONI SPECIALISTICHE

Ing. Emilio Salsi
Albo Ing. Reggio-Emilia n° 945

IL CONCESSIONARIO

Autostrada Regionale
Cispadana S.p.A.
IL PRESIDENTE
Graziano Petrucci



Emilio Salsi

A

B

C

D

IL CONCESSIONARIO

IL CONCESSIONARIO



ARC
AUTOSTRADA
REGIONALE
CISPADANA

AUTOSTRADA REGIONALE CISPADANA DAL CASELLO DI REGGIOLO-ROLO SULLA A22 AL CASELLO DI FERRARA SUD SULLA A13

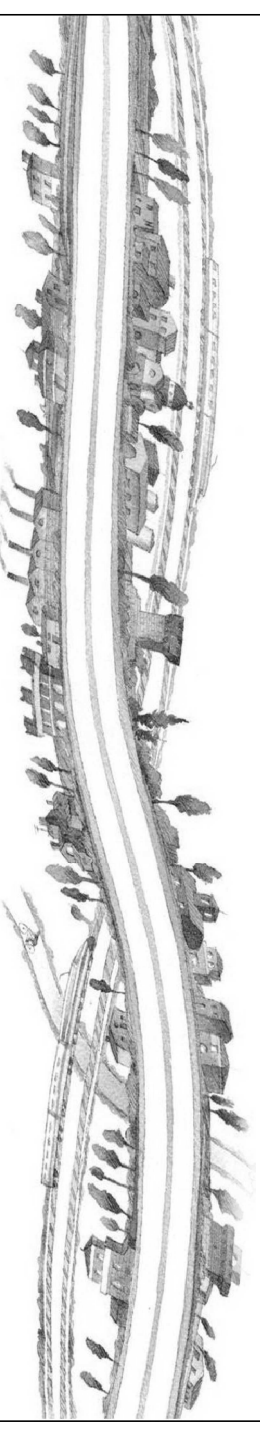
CODICE C.U.P. E81B08000060009

PROGETTO DEFINITIVO

ASSE AUTOSTRADALE

IMPIANTI TECNICI

EDIFICI E BARRIERE DI ESAZIONE
SAN FELICE SUL PANARO-FINALE EMILIA
QUADRO ELETTRICO CENTRO ASSISTENZA UTENTI



IL PROGETTISTA

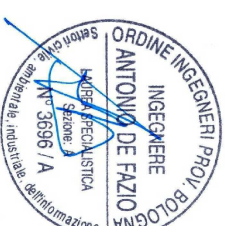
Ing. Antonio De Fazio
Albo Ingegneri Prov. BO n° 3696/A

RESPONSABILE INTEGRAZIONE PRESTAZIONI SPECIALISTICHE

Ing. Emilio Salsi
Albo Ing. Reggio-Emilia n° 945

IL CONCESSIONARIO

Autostrada Regionale
Cispadana S.p.A.
IL PRESIDENTE
Graziano Petrucci



Emilio Salsi

REV.	DATA	DESCRIZIONE	REDAZIONE	CONTROLLO	APPROVAZIONE
A	17.04.2012	EMMISSIONE	FRASSINETTIDE FAZIO	SALSI	
B					
C					
D					
E					
F					
G					

IDENTIFICAZIONE ELABORATO										
NUM. PROGR.	FASE	LOTTO	GRUPPO	CODICE OPERA MIS.	TRATTO OPERA	AMBITO	TIPO ELABORATO	PROGRESSIVO	REV.	DATA
45611	PD	0	S03	SFB03	0	IE	DK	10	A	MAGGIO 2012
SCALA:									-	

IL PRESENTE DOCUMENTO NON POTRA' ESSERE COPiato, RIPRODOTTO O ALTAMENTE PUBBLICATO, IN TUTTO O IN PARTE, SENZA IL CONSENSO SCRITTO DEL CONCESSIONARIO. OGNI UTILIZZO NON AUTORIZZATO SARANNO PERSECUITO A NORMA DI LEGGE.
THIS DOCUMENT MAY NOT BE COPIED, REPRODUCED OR PUBLISHED, EITHER IN PART OR IN ITS ENTIRETY, WITHOUT THE WRITTEN PERMISSION OF ARCS CONSORZIO. UNAUTHORIZED USE WILL BE PROSECUTED BY LAW.

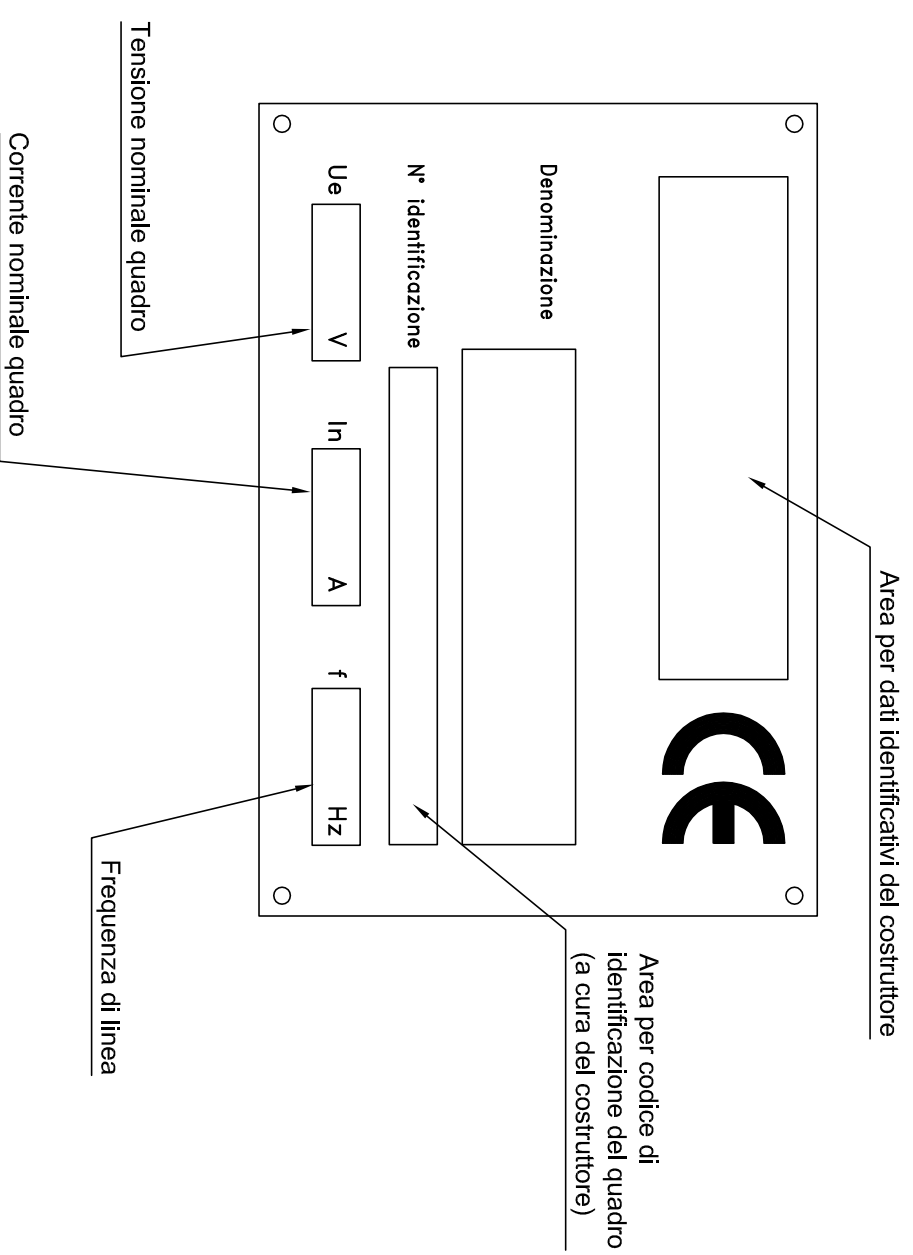
PAG	DESCRIZIONE PAGINE	REVISIONI								DESCRIZIONE REVISIONI	
		0	1	2	3	4	5	6	7		8
1	INTESTAZIONE	X									
2	INDICE	X									
3	LEGENDA SIMBOLI	X									
4	TARGHETTA QUADRO	X									
5	SCHEMA UNIFILARE DI POTENZA	X									
6	SCHEMA UNIFILARE DI POTENZA	X									
7	SCHEMA UNIFILARE DI POTENZA	X									
8	SCHEMA UNIFILARE DI POTENZA	X									
9	SCHEMA UNIFILARE DI POTENZA	X									
10	SCHEMA UNIFILARE DI POTENZA	X									
11	SCHEMA UNIFILARE DI POTENZA	X									
12	FRONTEQUADRO	X									
13											
14											
15											
16											
17											
18											
19											
20											
21											
22											
23											
24											
25											
26											
27											
28											
29											
30											
31											
32											
33											
34											

INDICE QUADRO

Foglio: **2** Segue: **3**

QUADRO LUCE/FM CENTRO ASSISTENZA UTENTI

TARGA DA APPLICARE AL QUADRO
IN MODO INAMOVIBILE CON SCRITTE INDELEBILI



RIF. CIRCUITO
DENOMINAZIONE QUADRO
QUADRO ELETTRICO C.A.U.
SEZIONE NORMALE

ALIMENTAZIONE DA

QGBT CABINA C10

CARATT. ELETTRICHE GENERALI

TENSIONE DI ESERCIZIO 400V+N

TENSIONI AUSILIARIE 230 Vc.a.

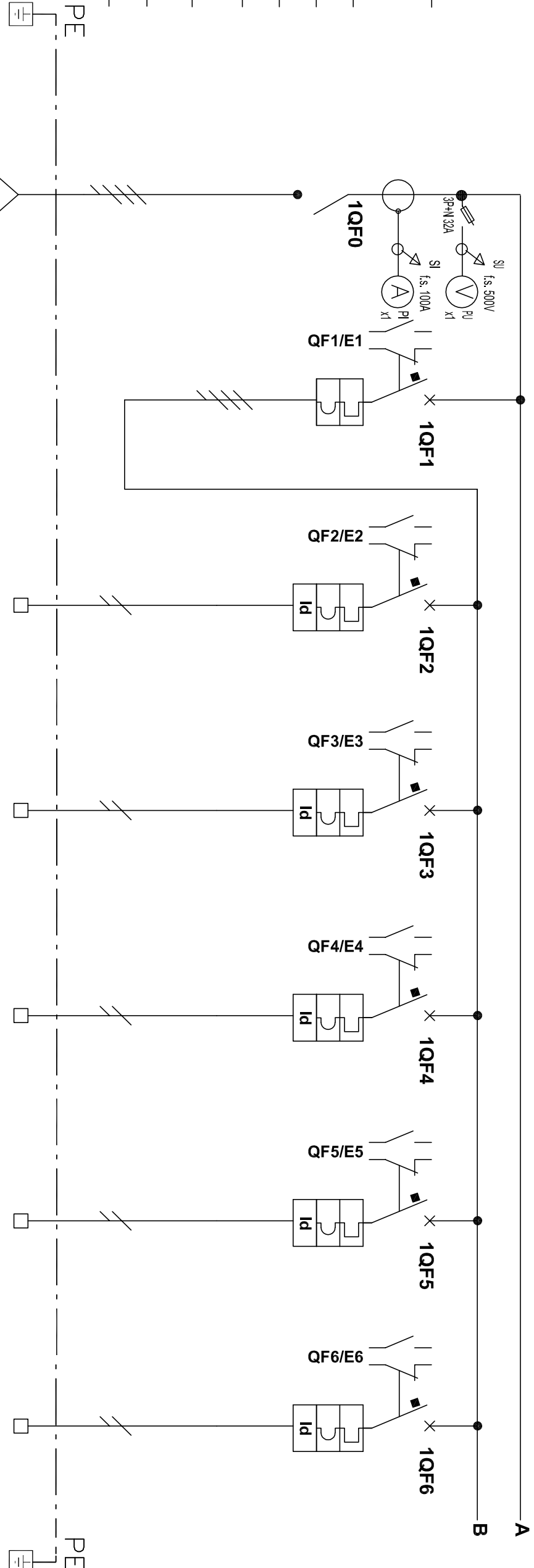
TENUTA AL CORRO CORROSIONE DELLE BARRE 10 KA

TIPO DI SEGREGAZIONE FORMA 2

MISURE DI PROTEZIONE DELLE PERSONE(7.4) CEI 17-13

GRADO DI PROTEZIONE DEL QUADRO IP 40

SISTEMA DI TERRA TNS



NUM. INVOLUCRO	A	A	A	A	A	A	A
NUMERAZ. MORSETTERA							
POTENZA kW/KVA/KVAR	25,99 kW	3,85 kW	0,48 kW	0,23 kW	0,35 kW	0,35 kW	1,56 kW
Corrente d'impiego Ib (A)	41,7	6,2	2,3	1,1	1,7	1,7	7,5
INTERRUTT. o SEZIONATI.	MODULARE	MODULARE	MODULARE	MODULARE	MODULARE	MODULARE	MODULARE
CONTAITTORE							
R. TERMICO (o CURVA)							
DIFFERENZ.							
LINEA di POTENZA							
DESTINAZIONE / UTENZA							

NUM. INVOLUCRO	A	A	A	A	A	A	A
NUMERAZ. MORSETTERA							
POTENZA kW/KVA/KVAR	25,99 kW	3,85 kW	0,48 kW	0,23 kW	0,35 kW	0,35 kW	1,56 kW
Corrente d'impiego Ib (A)	41,7	6,2	2,3	1,1	1,7	1,7	7,5
INTERRUTT. o SEZIONATI.	MODULARE	MODULARE	MODULARE	MODULARE	MODULARE	MODULARE	MODULARE
CONTAITTORE							
R. TERMICO (o CURVA)							
DIFFERENZ.							
LINEA di POTENZA							
DESTINAZIONE / UTENZA							

NOTA: I CONTATTI AUSILIARI DEGLI INTERRUTTORI VERRANNO TUTTI RIPORTATI SULLA MORSETTERA "SEGNALI" PER IL RIPORTO DEGLI STESSI AL SISTEMA DI SUPERVISIONE

SCHEMA UNIFILARE DI POTENZA

Foglio: **5** Segue: **6**

RIF. CIRCUITO
DENOMINAZIONE QUADRO
QUADRO ELETTRICO C.A.U.
SEZIONE NORMALE

ALIMENTAZIONE DA

QGBT CABINA C10

CARATT. ELETTRICHE GENERALI

TENSIONE DI ESERCIZIO 400V+N

TENSIONI AUSILIARIE 230 Vc.a.

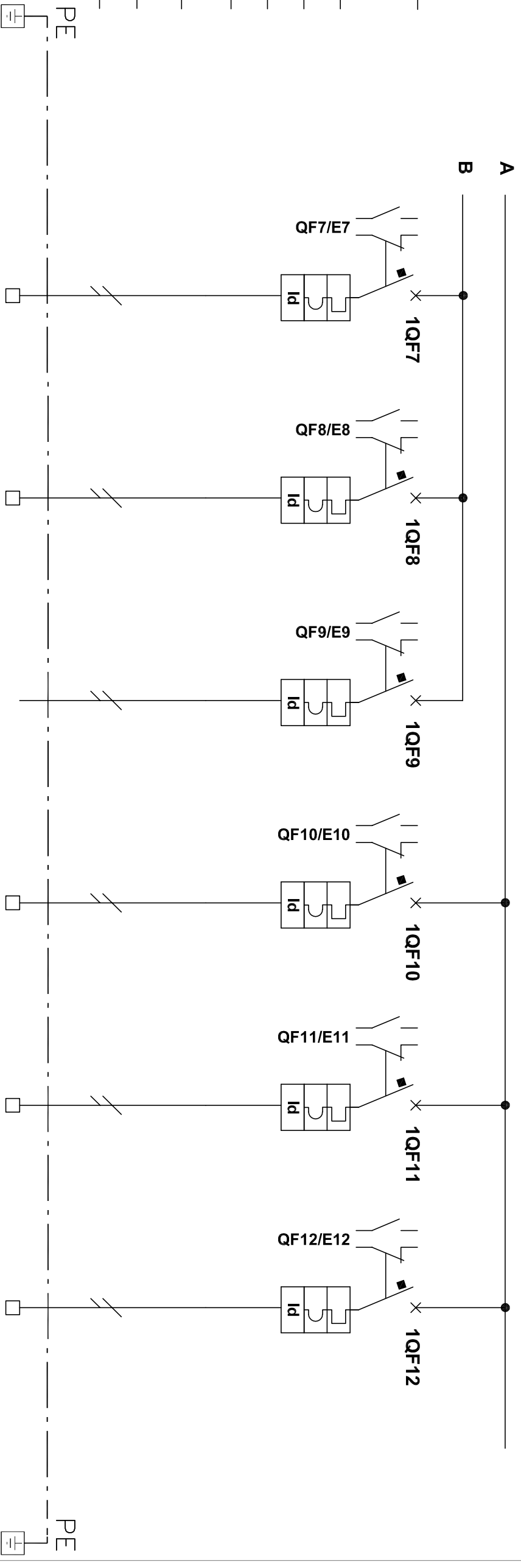
TENUTA AL CORTO CIRCUITO DELLE BARRE 10 KA

TIPO DI SEGREGAZIONE FORMA 2

MISURE DI PROTEZIONE DELLE PERSONE(7.4) CEI 17-13

GRADO DI PROTEZIONE DEL QUADRO IP 40

SISTEMA DI TERRA TN-S

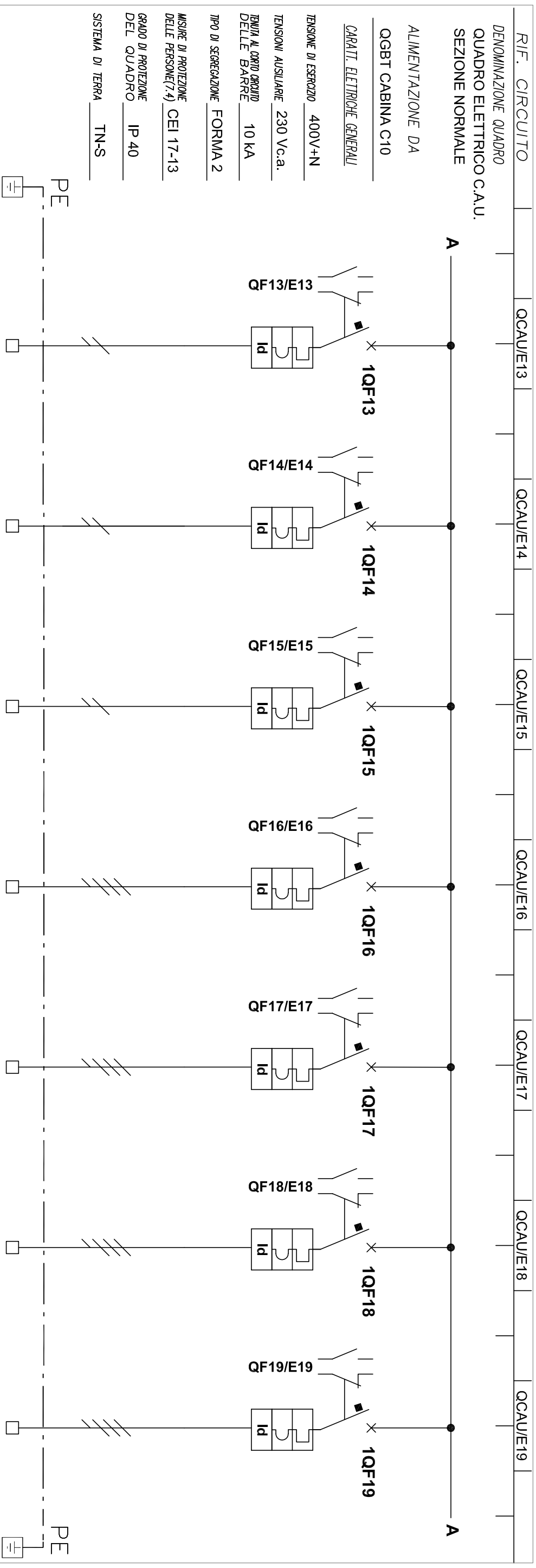


NUM. INVOLUCRO	A	A	A	A	A	A
NUMERAZ. MORSETTIERA						
POTENZA kW/KVA/KVAR	0,44 kW	0,44 kW		1,5 kW	1,5 kW	1,75 kW
Corrente d'impiego Ib (A)	2,1	2,1		7,3	7,3	8,5
INTERRUTTI. o SEZIONATI.	MODULARE	MODULARE	MODULARE	MODULARE	MODULARE	MODULARE
TIPO	2x10	2x10	2x10	2x16	2x16	2x16
CONTATTATORE						
R. TERMICO (o CURVA)	Taratura (A)	Taratura (A)	Taratura (A)	Taratura (A)	Taratura (A)	Taratura (A)
DIFFERENZ.	TIPO Tar. (A)	TIPO Tar. (A)	TIPO Tar. (A)	TIPO Tar. (A)	TIPO Tar. (A)	TIPO Tar. (A)
LINEA di POTENZA	FORMAZIONE	FORMAZIONE	FORMAZIONE	FORMAZIONE	FORMAZIONE	FORMAZIONE
	TIPO CAVO	TIPO CAVO	TIPO CAVO	TIPO CAVO	TIPO CAVO	TIPO CAVO
	LUNGH. POSA	LUNGH. POSA	LUNGH. POSA	LUNGH. POSA	LUNGH. POSA	LUNGH. POSA
	Portata Iz (A)	Portata Iz (A)	Portata Iz (A)	Portata Iz (A)	Portata Iz (A)	Portata Iz (A)
DESTINAZIONE / UTENZA	N° CAVO	N° CAVO	N° CAVO	N° CAVO	N° CAVO	N° CAVO
	LOCALI TECNICI 1 E 2	QUADRI E IMPIANTI	RISERVA 1	PRESE 2X16A LOCALI COMUNI	PRESE 2X16A UFFICIE CENTR. CONTR.	POSTI DI LAVORO UFFICI

NOTA: I CONTATTI AUSILIARI DEGLI INTERRUTTORI VERRANNO TUTTI RIPORTATI SULLA MORSETTIERA "SEGNALI" PER IL RIPOORTO DEGLI STESSI AL SISTEMA DI SUPERVISIONE

SCHEMA UNIFILARE DI POTENZA

Foglio: **6** Segue: **7**

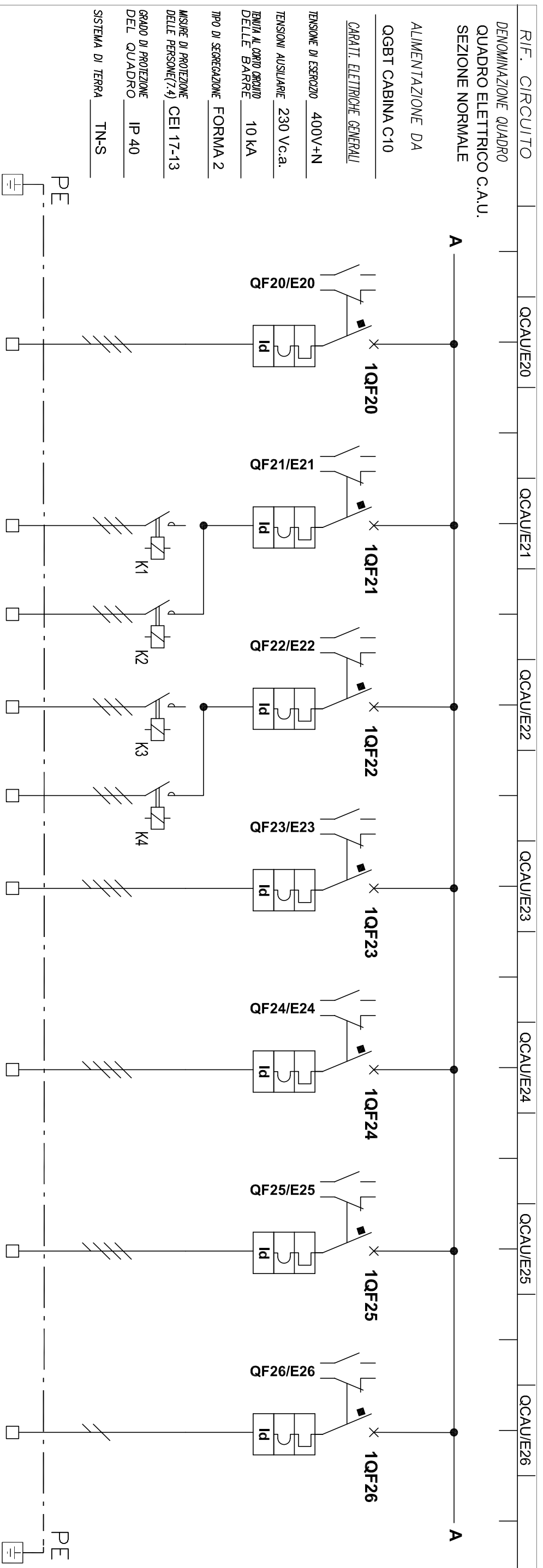


RIF. CIRCUITO	QCAU/E13	QCAU/E14	QCAU/E15	QCAU/E16	QCAU/E17	QCAU/E18	QCAU/E19
DENOMINAZIONE QUADRO QUADRO ELETTRICO C.A.U. SEZIONE NORMALE							
ALIMENTAZIONE DA QGBT CABINA C10							
CARATT. ELETTRICHE GENERALI							
TENSIONE DI ESERCIZIO	400V+N						
TENSIONI AUSILIARIE	230 Vc.a.						
TENUTA AL CORTO (GRUPPO DELLE BARRE)	10 KA						
TIPO DI SEGREGAZIONE	FORMA 2						
MISURE DI PROTEZIONE DELLE PERSONE(7.4)	CEI 17-13						
GRADO DI PROTEZIONE DEL QUADRO	IP 40						
SISTEMA DI TERRA	TN-S						
NUM. INVOLUCRO	A	A	A	A	A	A	A
NUMERAZ. MORSETTIERA							
POTENZA KW/KVA/KVAR	1,5 KW	1,0 KW	1,0 KW	2,0 KW	2,0 KW	6,0 KW	6,0 KW
Corrente d'impiego Ib (A)	7,3	4,8	4,8	3,2	3,2	9,0	9,0
INTERRUTT. o SEZIONATI.	MODULARE	MODULARE	MODULARE	MODULARE	MODULARE	MODULARE	MODULARE
TIPO	2x16	2x10	2x10	4x10	4x10	4x20	4x20
Poli-Portata (A)							
CONTATTORE							
Portata In (A)							
TIPO							
R. TERMICO (o CURVA)							
Taratura (A)	16	10	10	10	10	C	C
DIFFERENZ.							
TIPO Tar. (A)	AC 0,3	AC 0,3	AC 0,3	AC 0,3	AC 0,3	AC 0,3	AC 0,3
FORMAZIONE	2(1x1,5)+T	2(1x1,5)+T	2(1x1,5)+T	3(1x2,5)+2,5N+T	3(1x2,5)+2,5N+T	5G4	5G4
TIPO CAVO	N07G9-K	N07G9-K	N07G9-K	N07G9-K	N07G9-K	FG70M1	FG70M1
LUNGH. POSA	45	15	50	15	50	20	20
Portata Iz (A)	5	3	3	3	3	13	13
N° CAVO	31	31	31	25	25	36	36
DESTINAZIONE / UTENZA	POSTI DI LAVORO CENTR. CONTR.	PRESE CEE 2X16A QUADRI E IMPIANTI	PRESE CEE 2X16A LOCALI TECNICI 1 E 2	PRESE 3X32A QUADRI E IMPIANTI	PRESE CEE 3X32A LOCALI TECNICI 1 E 2	CONDIZ. N. 1 CENTRO CONTROLLO	CONDIZ. N. 2 CENTRO CONTROLLO

NOTA: I CONTATTI AUSILIARI DEGLI INTERRUTTORI VERRANNO TUTTI RIPORTATI SULLA MORSETTIERA "SEGNALI" PER IL RIPORTO DEGLI STESSI AL SISTEMA DI SUPERVISIONE

SCHEMA UNIFILARE DI POTENZA

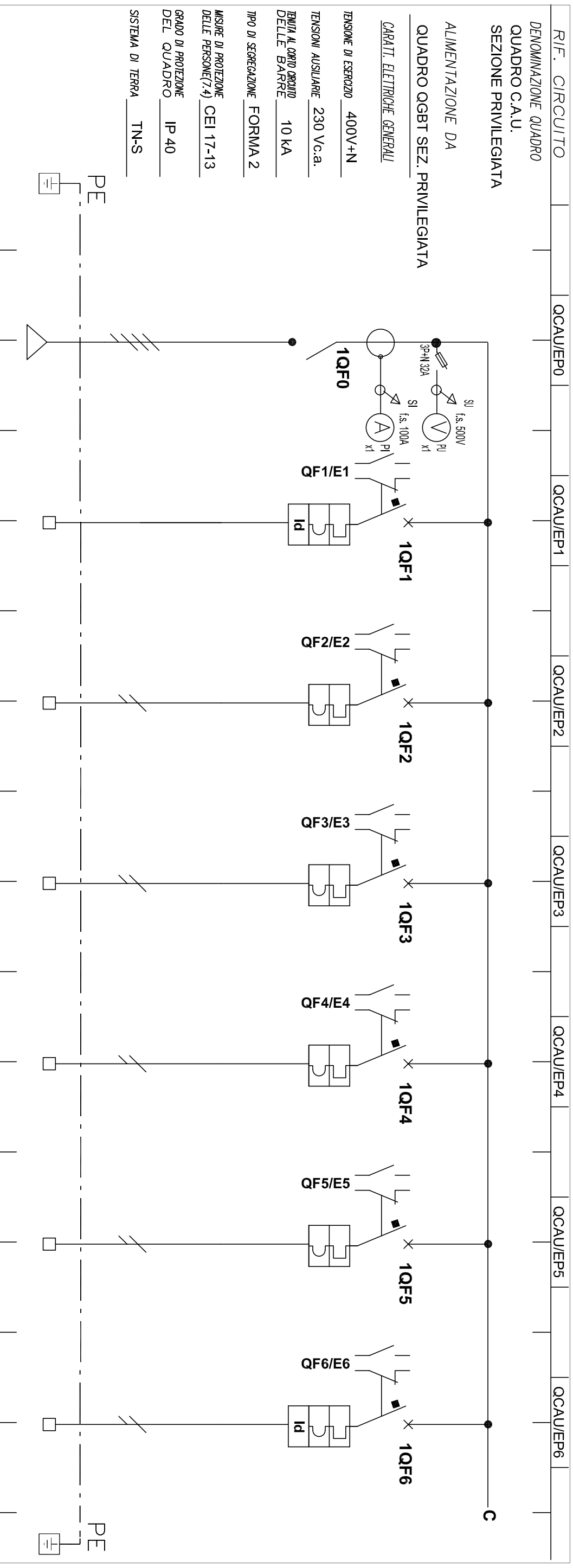
Foglio: **7** Segue: **8**



RIF. CIRCUITO	QCAU/E20	QCAU/E21	QCAU/E22	QCAU/E23	QCAU/E24	QCAU/E25	QCAU/E26
DENOMINAZIONE QUADRO QUADRO ELETTRICO C.A.U. SEZIONE NORMALE							
ALIMENTAZIONE DA OGBT CABINA C10							
CARATT. ELETTRICHE GENERALI							
TENSIONE DI ESERCIZIO	400V+N						
TENSIONI AUSILIARIE	230 Vc.a.						
TENUTA AL CORRO GRADUO DELLE BARRE	10 KA						
TIPO DI SEGREGAZIONE	FORMA 2						
MISURE DI PROTEZIONE DELLE PERSONE(7.4)	CEI 17-13						
GRADO DI PROTEZIONE DEL QUADRO	IP 40						
SISTEMA DI TERRA	TN-S						
NUM. INVOLUCRO	A	A	A	A	A	A	A
NUMERAZ. MORSETTERA							
POTENZA kW/KVA/KVAR	6,0 kW	0,55 kW	0,55 kW	1,20 kW	0,1 kW		
Corrente d'impiego Ib (A)	9,0	0,9	0,9	5,8	0,5		
INTERRUTT. o SEZIONAT. o SEZIONAT.	MODULARE 4x20	MODULARE 3x10	MODULARE 3x10	MODULARE 2x10	MODULARE 2x10	MODULARE 4x40	MODULARE 2x10
CONTAITTORE							
R. TERMICO (o CURVA)	Taratura (A) C	AC3	AC3	AC3	C		
DIFFERENZ.	Taratura (A) AC 20	AC 0,3	AC 0,3	AC 0,3	C	AC 40	AC 0,3
FORMAZIONE	5G4	4G2,5	4G2,5	4G2,5	3G2,5	2(1x2,5)+T	
TIPO CAVO	FGTOM1	FGTOM1	FGTOM1	FGTOM1	FGTOM1	N07G9-K	
LUNGH. POSA	20	15	15	15	13	30	3
Portata Iz (A)	36	26	26	26	26	26	
N° CAVO							
CONDIZ. N.1 LOCALE TLC							
POMPA CIRCUITO FANCOIL							
POMPA B SOFFITTI RADIANTI							
POMPA A SOFFITTI RADIANTI							
RECUPERATORE A FLUSSO INDOCIATI							
FAN COIL BAGNI							
RISERVA 2							
RISERVA 3							
DESTINAZIONE / UTENZA							

SCHEMA UNIFILARE DI POTENZA

Foglio: **8** Segue: **9**

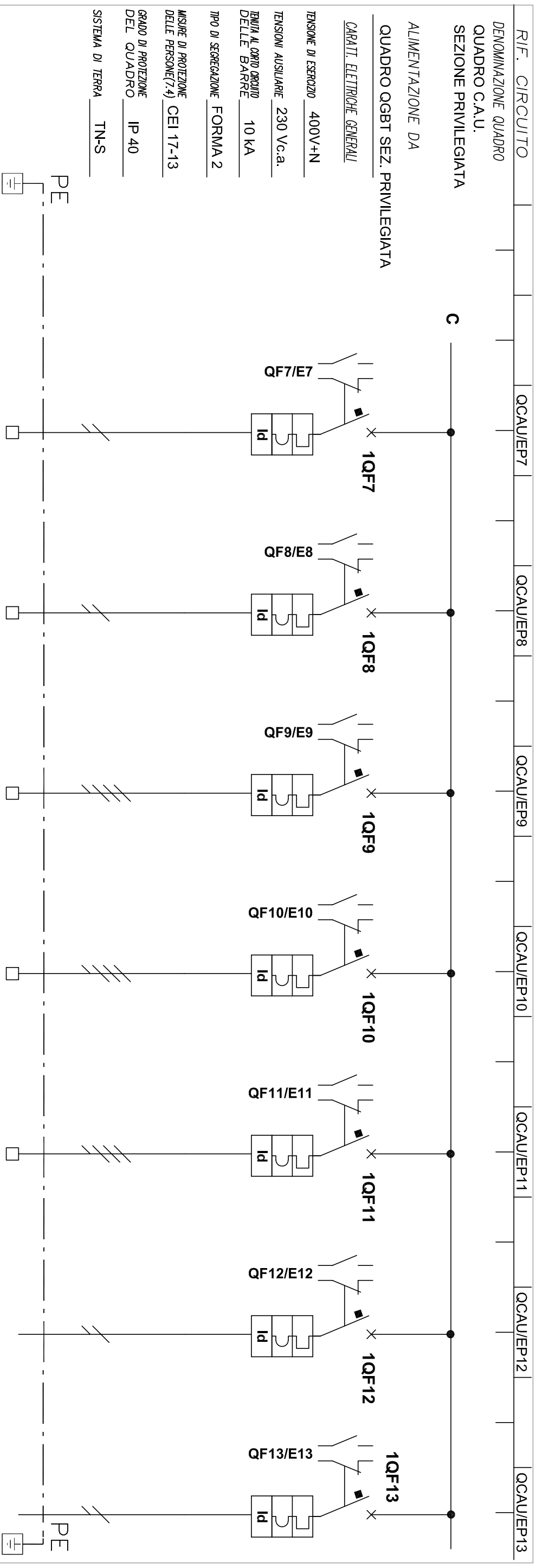


RIF. CIRCUITO	QCAU/EP0	QCAU/EP1	QCAU/EP2	QCAU/EP3	QCAU/EP4	QCAU/EP5	QCAU/EP6
DENOMINAZIONE QUADRO QUADRO C.A.U. SEZIONE PRIVILEGIATA ALIMENTAZIONE DA QUADRO QGBT SEZ. PRIVILEGIATA CARATT. ELETTRICHE GENERALI TENSIONE DI ESERCIZIO 400V+N TENSIONI AUSILIARIE 230 Vc.a. TENUTA AL CORRO PRODOTTO DELLE BARRE 10 KA TIPO DI SEGREGAZIONE FORMA 2 MISURE DI PROTEZIONE DELLE PERSONE(7.4) CEI 17-13 GRADO DI PROTEZIONE DEL QUADRO IP 40 SISTEMA DI TERRA TN-S							
NUM. INVOLUCRO	A	A	A	A	A	A	A
NUMERAZ. MORSETTIERA							
POTENZA kW/KVA/KVAR	12,83 kW	10,95 kW	0,145 kW	0,35 kW	0,17 kW	0,43 kW	0,3 kW
Corrente d'impiego Ib (A)	20,6	16,6	0,7	1,7	0,8	2,1	1,5
INTERRUTT. o SEZIONAT. TIPO	MODULARE	MODULARE	MODULARE	MODULARE	MODULARE	MODULARE	MODULARE
Pol.-Portata (A)	4x40	4x25	2x10	2x10	2x10	2x10	2x10
CONTAITTORE TIPO							
Portata In (A)							
R. TERMICO (o CURVA) TIPO							
Taratura (A)		25	10	10	10	10	10
DIFFERENZ. TIPO		Asi					
Tar. (A)		0,3					
FORMAZIONE	5G16	5G6	2(1x1,5)+T	2(1x1,5)+T	2(1x1,5)+T	2(1x1,5)+T	2(1x1,5)+T
TIPO CAVO	FGTOR	FGTOM1	N07G9-K	N07G9-K	N07G9-K	N07G9-K	N07G9-K
LUNGH. POSA	250	10	60	30	35	45	10
Portata Iz (A)	61	3	5	5	5	5	5
N° CAVO	71	58	23	23	23	23	31
DESTINAZIONE / UTENZA	ALIMENTAZ. DA QGBT SEZ. PRIVILEGIATA	UPS 10 KVA/4H	ILLUMINAZIONE DI SICUREZZA	ILLUMINAZIONE EMERGENZA LOCALI VARI	ILLUMINAZIONE EMERGENZA UFFICI	ILLUMINAZIONE EMERGENZA CENTR. CONTR.	CENTRALINA RIVELAZIONE INCENDI

SCHEMA UNIFILARE DI POTENZA

NOTA: I CONTATTI AUSILIARI DEGLI INTERRUTTORI VERRANNO TUTTI RIPORTATI SULLA MORSETTIERA "SEGNALI" PER IL RIPORTO DEGLI STESSI AL SISTEMA DI SUPERVISIONE

Foglio: **9** Segue: **10**



RIF. CIRCUITO	QCAU/EP7	QCAU/EP8	QCAU/EP9	QCAU/EP10	QCAU/EP11	QCAU/EP12	QCAU/EP13
DENOMINAZIONE QUADRO QUADRO C.A.U. SEZIONE PRIVILEGIATA ALIMENTAZIONE DA QUADRO QGBT SEZ. PRIVILEGIATA CARATT. ELETTRICHE GENERALI TENSIONE DI ESERCIZIO 400V+N TENSIONI AUSILIARIE 230 Vc.a. TENUTA AL CORRO PRODOTTO DELLE BARRE 10 KA TIPO DI SEGREGAZIONE FORMA 2 MISURE DI PROTEZIONE DELLE PERSONE(7.4) CEI 17-13 GRADO DI PROTEZIONE DEL QUADRO IP 40 SISTEMA DI TERRA TN-S							
NUM. INVOLUCRO	A	A	A	A	A	A	A
NUMERAZ. MORSETTIERA							
POTENZA kW/KVA/KVAR	0,30 kW	0,19 kW	6,0 kW	6,0 kW	6,0 kW		
Corrente d'impiego Ib (A)	1,5	0,9	9,0	9,0	9,0		
INTERRUTT. o SEZIONAT. o SEZIONAT.	MODULARE	MODULARE	MODULARE	MODULARE	MODULARE	MODULARE	MODULARE
TIPO	2x10	2x10	4x20	4x20	4x20	2x10	2x10
CONTAITTORE							
R. TERMICO (o CURVA)							
DIFFERENZ.	TIPO Tar. (A)	TIPO Tar. (A)	TIPO Tar. (A)	TIPO Tar. (A)	TIPO Tar. (A)	TIPO Tar. (A)	TIPO Tar. (A)
	AC 0,03	AC 0,03	AC 0,3	AC 0,3	AC 0,3	AC 0,03	AC 0,03
LINEA di POTENZA	FORMAZIONE	FORMAZIONE	FORMAZIONE	FORMAZIONE	FORMAZIONE	FORMAZIONE	FORMAZIONE
	2(1x2,5)+T	2(1x2,5)+T	5G4	5G4	5G4		
	TIPO CAVO	TIPO CAVO	TIPO CAVO	TIPO CAVO	TIPO CAVO	TIPO CAVO	TIPO CAVO
	N07G9-K	N07G9-K	FG7OM1	FG7OM1	FG7OM1		
	LUNGH. POSA	LUNGH. POSA	LUNGH. POSA	LUNGH. POSA	LUNGH. POSA	LUNGH. POSA	LUNGH. POSA
	10 5	70 3	20 13	20 13	20 13		
	Portata Iz (A)	Portata Iz (A)	Portata Iz (A)	Portata Iz (A)	Portata Iz (A)	Portata Iz (A)	Portata Iz (A)
	31	31	36	36	36		
DESTINAZIONE / UTENZA	CENTRALINA ANTINTRUSIONE	ILLUMINAZIONE ESTERNA	CONDIZ. N. 3 CENTRO CONTROLLO	CONDIZ. N. 4 CENTRO CONTROLLO	CONDIZ. N. 1 LOCALE TLC	RISERVA 3	RISERVA 4

SCHEMA UNIFILARE DI POTENZA

Foglio: 10
Segue: 11

RIF. CIRCUITO	QCAU/EU0	QCAU/EU1	QCAU/EU2	QCAU/EU3	QCAU/EU4														
<p>DENOMINAZIONE QUADRO QUADRO ELETTRICO C.A.U. SEZIONE UPS ALIMENTAZIONE DA UPS 10KVA/4H CARATT. ELETTRICHE GENERALI TENSIONE DI ESERCIZIO 400V+N TENSIONI AUSILIARIE 230 Vc.a. TENUTA AL CORTO CIRCUITO DELLE BARRE 10 KA TIPO DI SEGREGAZIONE FORMA 2 MISURE DI PROTEZIONE DELLE PERSONE(7.4) CEI 17-13 GRADO DI PROTEZIONE DEL QUADRO IP 40 SISTEMA DI TERRA TN-S</p>																			
NUM. INVOLUCRO	A	A	A	A	A														
NUMERAZ. MORSETTIERA																			
POTENZA kW/KVA/KVAR	6,95 kW	1,05 kW	0,9 kW	4,0 kW	1,0 kW														
Corrente d'impiego Ib (A)	11,2	5,1	4,4	6,4	4,8														
INTERRUTT. o SEZIONAT.		MODULARE	MODULARE	MODULARE	MODULARE														
TIPO		2x10	2x10	2x10	2x10														
Pol.-Portata (A)		4x25																	
CONTAITTORE																			
TIPO																			
Portata In (A)																			
R. TERMICO (o CURVA)																			
TIPO																			
Taratura (A)																			
DIFFERENZ.																			
TIPO																			
Tar. (A)																			
FORMAZIONE		5G6																	
TIPO CAVO		FGTOM1																	
LUNGH. POSA	10	13	30	5	45	5	45	5	31	10	5								
Portata Iz (A)																			
N° CAVO		58																	
DESTINAZIONE / UTENZA		ALIMENTAZ. DA UPS 10KVA/4H																	
ALIMENTAZ. DA UPS 10KVA/4H																			
POSTI DI LAVORO UFFICI																			
POSTI DI LAVORO CENTR. CONTR.																			
APPARECC. VARIE CENTR. CONTR.																			
TLC																			

SCHEMA UNIFILARE DI POTENZA

Foglio: **11** Segue: **12**

LE DIMENSIONI DEL QUADRO SARANNO IN OGNI CASO DA VERIFICARSI A CURA DELL'IMPRESA ESECUTRICE SULLA BASE DELLE APPARECCHIATURE INSTALLATE E DELLE ESIGENZE DI CANTIERE

NOTE:
Armadio in lamiera verniciata IP40
Dim.ni modulari L1600xP600xH2100
mm - Porta frontale trasparente

