



AREE DI COMPENSAZIONE - Inquadramento su catastale e ortofoto scala 1:5000



AREE DI COMPENSAZIONE scala 1:3000

RETE ECOLOGICA

Una rete ecologica è un sistema interconnesso di aree che ha lo scopo di salvaguardare la biodiversità ma, in senso più ampio, è anche una strategia di pianificazione territoriale da realizzarsi attraverso interventi di riqualificazione ambientale, di ripristino della connettività ecologica e di sviluppo socio-economico compatibile con le esigenze di conservazione.

Gli elementi "fisici" che formano una rete ecologica sono le **aree centrali (core areas)**, ricche di biodiversità che possono essere o meno protette a diverso titolo (parchi o riserve); le **aree cuscinetto (buffer zones)**, individuate attorno alle aree centrali per mitigare le interferenze negative provenienti dall'esterno; i **corridoi ecologici (ecological corridors)**, fasce di connessione tra le aree centrali che rappresentano l'elemento chiave delle reti ecologiche poiché consentono la mobilità delle specie e gli scambi genetici; le **aree puntiformi o sparse (stepping zones)**, piccole superfici in posizione strategica che facilitano lo spostamento di specie oppure ospitano ambienti di particolare valore.



- AREE CENTRALI (Core Areas)**
Gli ecosistemi più significativi, dotati di un'elevata naturalità, che costituiscono l'ossatura della rete
- FASCE DI PROTEZIONE (Buffer Zones o Aree Cuscinetto)**
Contigue alle Core Areas, che svolgono una funzione di protezione con una sorta di effetto filtro per garantire l'indispensabile gradualità degli habitat
- CORRIDOI ECOLOGICI (Ecological Corridors)**
Ovvero porzioni continue di territorio in grado di svolgere funzioni di collegamento per alcune specie o gruppi di specie e aree puntiformi o frammentate
- AREE PUNTIFORMI (Stepping Stones)**
Frammenti di habitat ottimali sparsi nel territorio e non direttamente connessi tra loro; sono elementi importanti del paesaggio per sostenere specie in transito su un territorio oppure ospitare particolari microambienti in situazioni di habitat critici



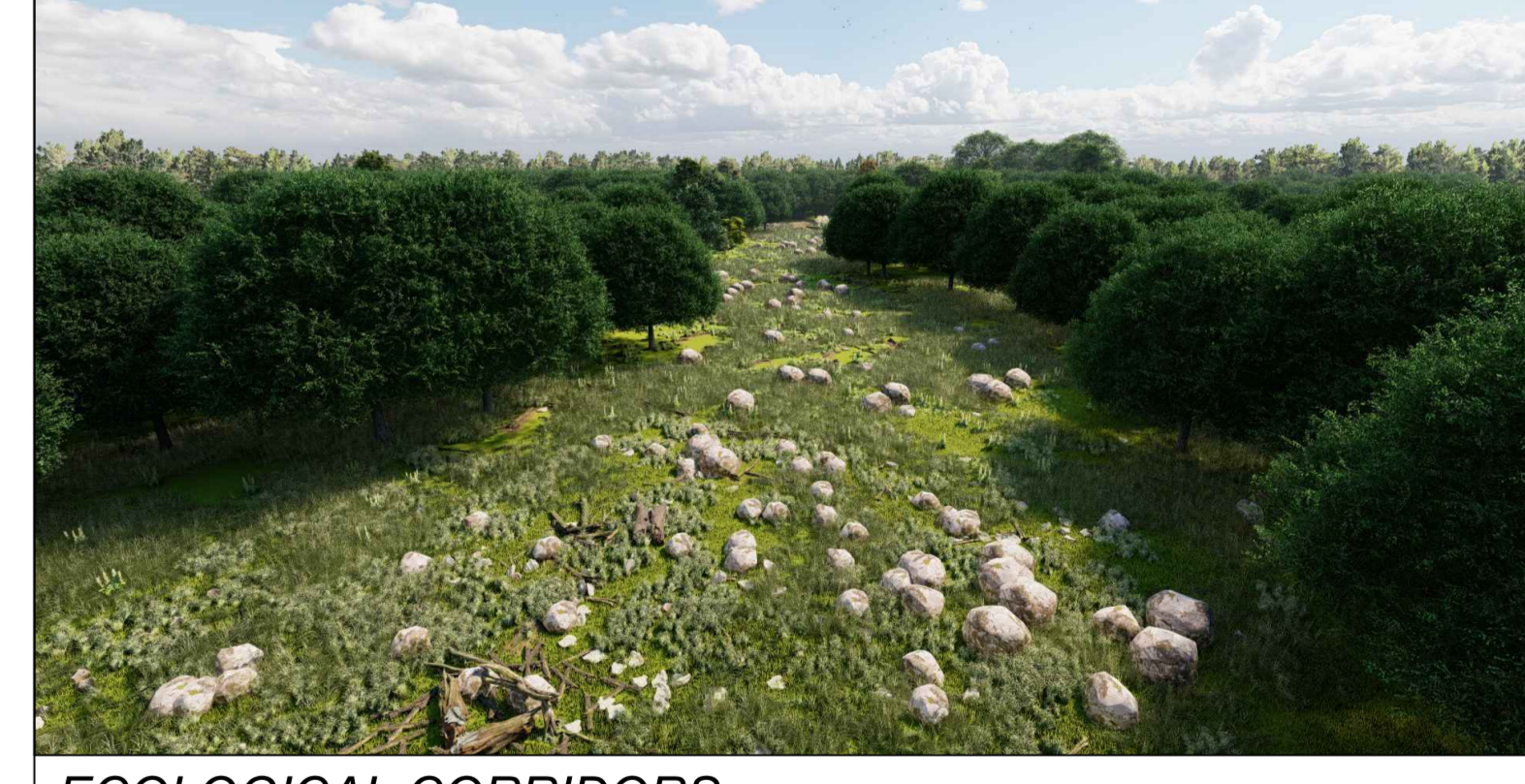
CORE AREA 1



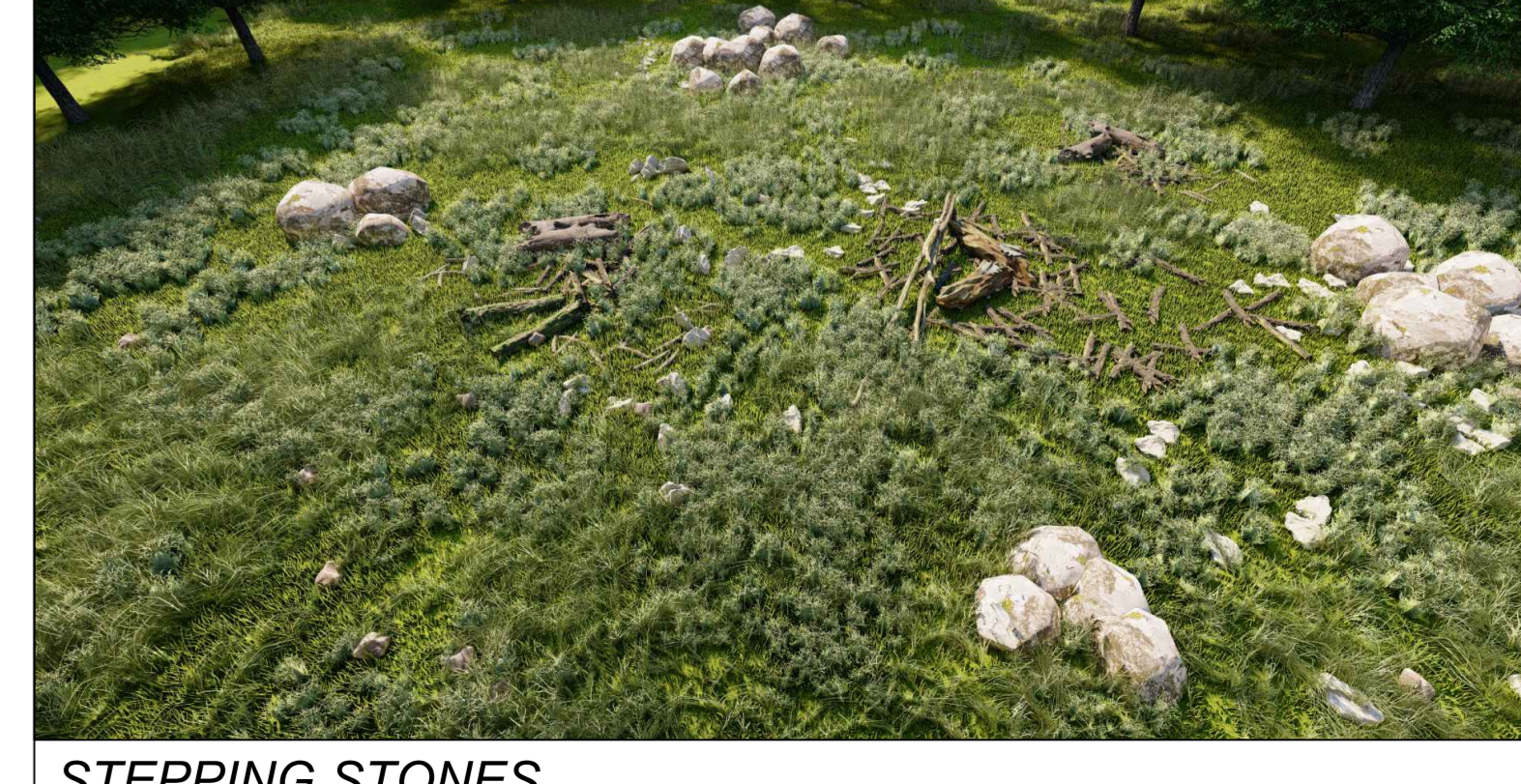
CORE AREA 2



CORE AREA 3



ECOLOGICAL CORRIDORS



STEPPING STONES

IPOTESI AREE DI COMPENSAZIONE

Area Compensazione: p.lle F.87 part.lie 38-69-66-1-70-40-68 F.105 part.lie 83-69-64-67-75-77-62-81-85-79-63-82-74-76	
Superficie da rimboschire	31.3 Ha ca
Superficie aree umide artificiali	4000 m ² ca
N° alberi da piantare	3717 ca
Specie Arboree individuate	Oleastro Carrubo Lentisco Palma Nana Mirto Sistro Ginepro Cassicidro Ginepro Feniceo Euforbia Arborea Pino d'Aleppo

Comune di Foggia

REGIONE PUGLIA

Comune di Manfredonia (FG)

Proponente:

PARCO SOLARE MANFREDONIA SRL
Via Vittor Pisani, 20 - 20124 MILANO
P.Iva 11389800969
Pec: parcisolaremanfredonia@cert.studiopirola.com

Titolo del Progetto: Realizzazione di un Parco Fotovoltaico di potenza di poco 77 MWp in Località Monachelle

Documento: **PROGETTO DEFINITIVO** N° Documento: **53**

ID PROGETTO: XK11275 FORMATO: 594x1261

Elaborato: **Opere di Compensazione ambientale**

FOGLIO: SCALA: varie Nome file: XK11275_53 Opere di Compensazione ambientale_Rev_1

Coordinamento Progetto:

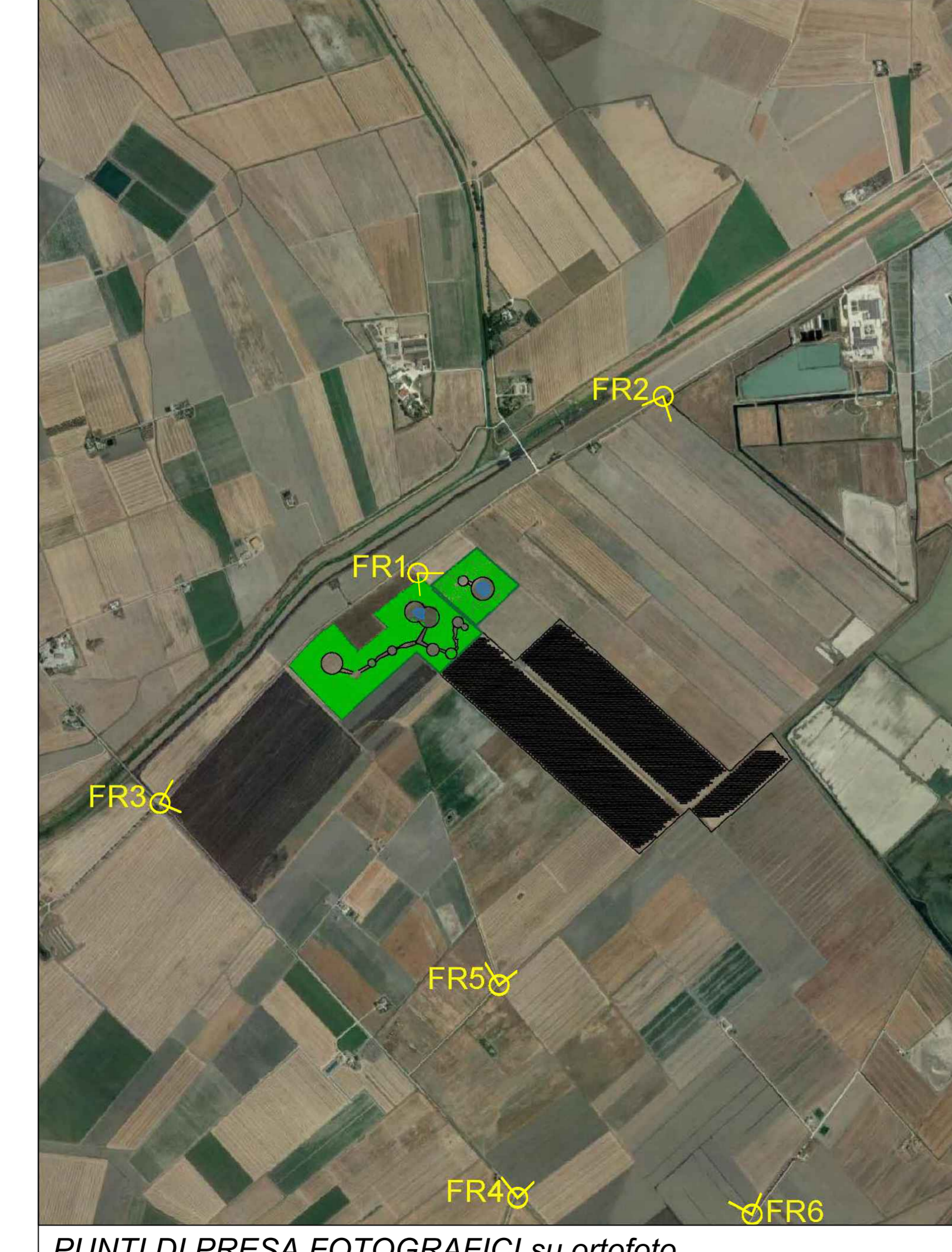
EKOTEK
Via Sante Croce, 66
87016 S. Maria del Cedrone
P.Iva 02112020747
Pec: ekotek@ekotek.it

SEZ. A
ARCHITETTO
Alfredo Masillo
P.Iva 02112020747
Pec: ekotek@ekotek.it

Tecnici:
Arch. Alfredo Masillo
Geol. Giuseppe Masillo

geologo
GIUSEPPE MASILLO
PUGLIA

Rev.	Data Revisione	Descrizione Revisione	Redatto	Controllato	Approvato
00	Gennaio 2022	Rev_1	EKOTEK		WIRKON



PUNTI DI PRESA FOTOGRAFICI su ortofoto

