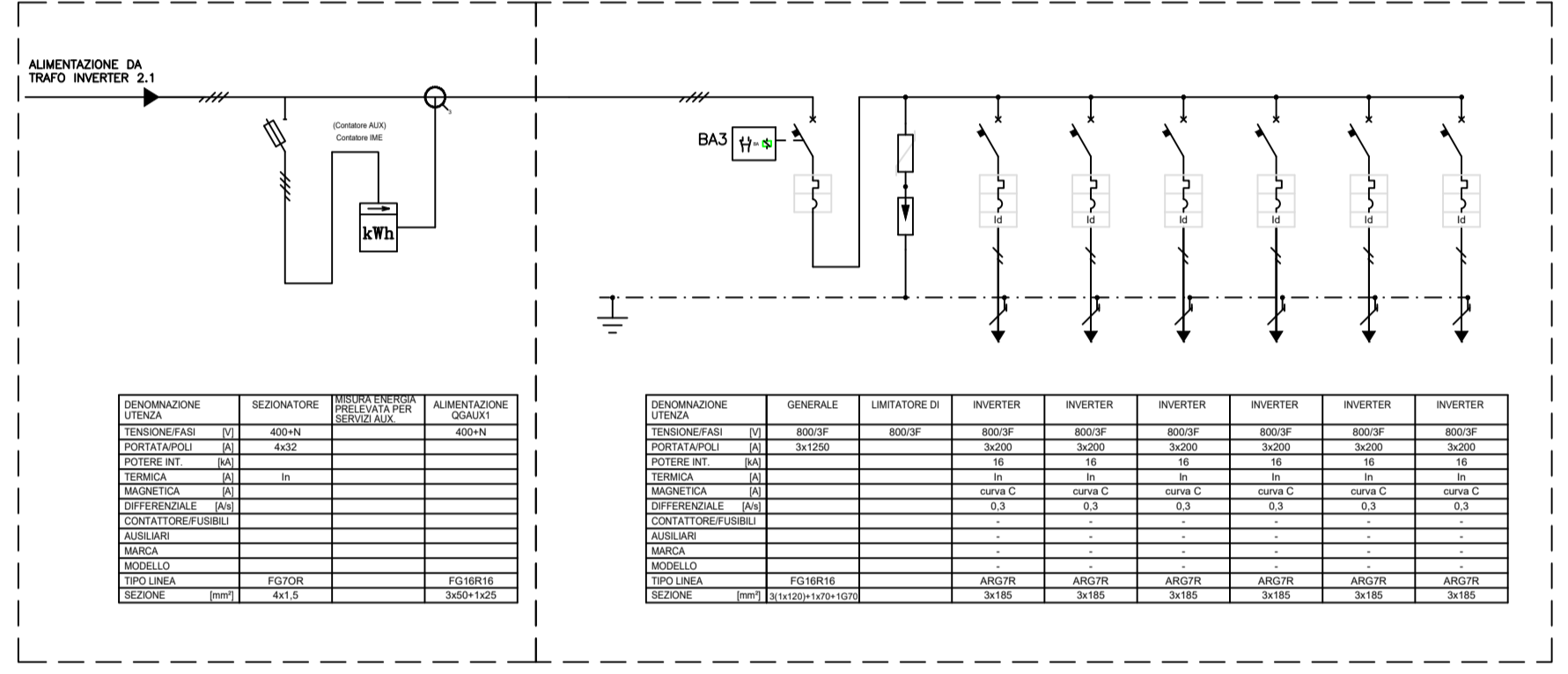
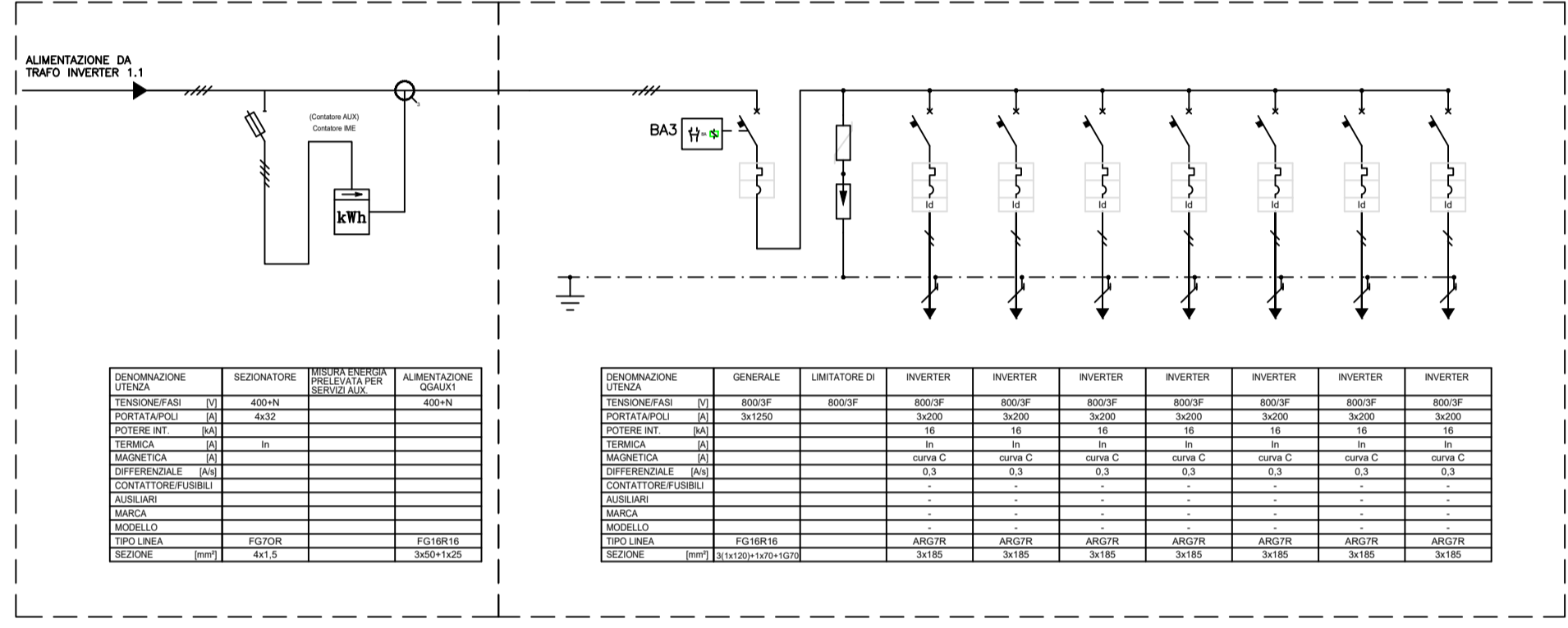


QUADRO CONTATORE PRODUZIONE 1.1 CABINA SC1

QUADRO GENERALE PARALLELO INVERTER Q1.1

QUADRO CONTATORE PRODUZIONE 2.1 CABINA SC1

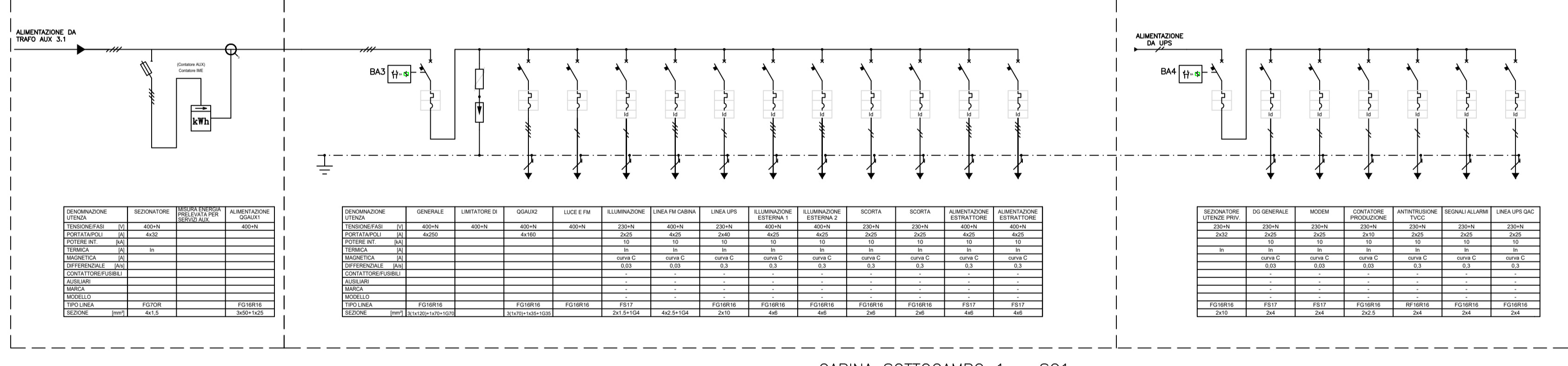
QUADRO GENERALE PARALLELO INVERTER Q2.1



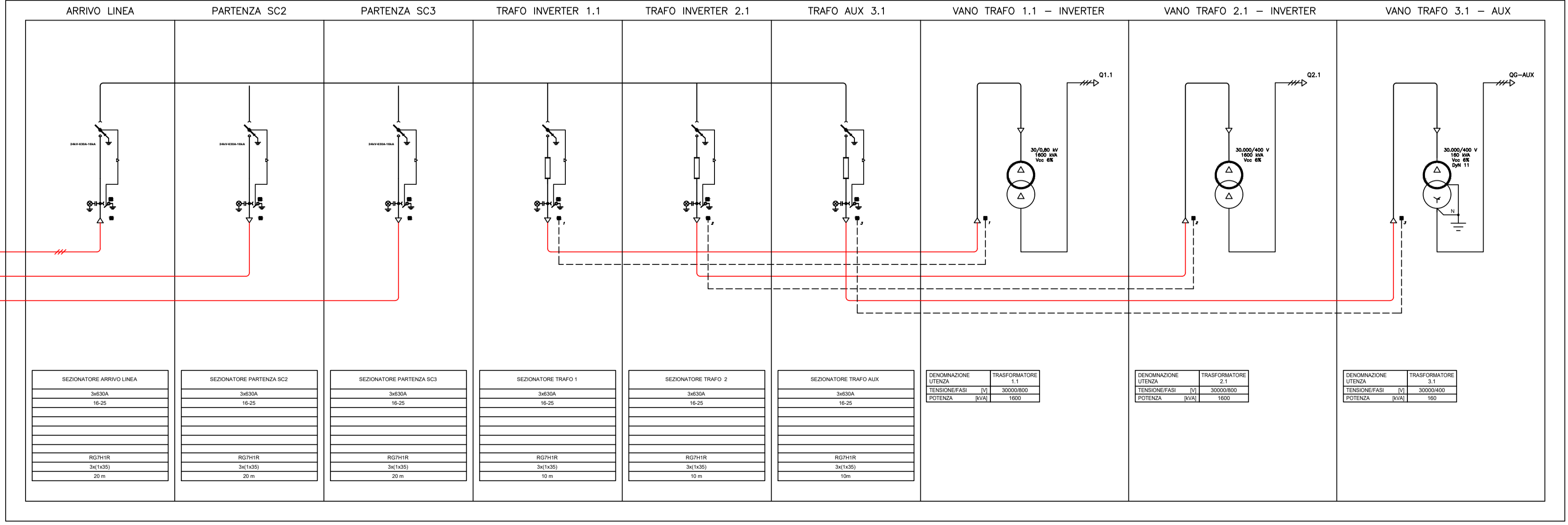
QUADRO CONTATORE SERVIZI AUX CABINA SC1

QUADRO SERVIZI AUX CABINA SC1

QUADRO SERVIZI AUX CABINA SC1 - LINEE PRIVILEGIATE



CABINA SOTTOCAMPO 1 - SC1



COMUNE DI SAN MARCO IN LAMIS
REGIONE PUGLIA

PROGETTO RELATIVO ALLA COSTRUZIONE ED ESERCIZIO DI UN IMPIANTO AGROVOLTAICO DI POTENZA PARI A 20 MW_p E RELATIVO COLLEGAMENTO ALLA RETE ELETTRICA - IMPIANTO "SAN MARCO" UBICATO IN AGRO DEL COMUNE DI SAN MARCO IN LAMIS (FG)

ELABORATO:

Schema elettrico Sottocampo 1

IDENTIFICAZIONE ELABORATO							
Level Prog	Code Ritracciabilità	Typo Doc	Sez. Elaborato	N° Foglio	Tot. Fogli	N° Elaborato	DATA
DEF	202001313	EG	08	---	---	EG_08B.06.1	Agosto 2021
REVISIONI							
REV	DATA	DESCRIZIONE	ESEGUITO	VERIFICATO	APPROVATO		

PROGETTAZIONE

MAYA ENGINEERING SRLS
C.F.P. IVA 08365980724
Dot. Ing. Vito Calio
Amministratore Unico
4, Via San Girolamo
70017 Putignano (BA)
M. +39 328 4819015
E: v.calio@maya-eng.com
PEC: vito.calio@mgpec.eu

TECNICO SPECIALISTA

MAYA ENGINEERING SRLS
4, Via San Girolamo
70017 Putignano (BA)
C.F.P. IVA 08365980724
Dot. Ing. Vito Calio
4, Via San Girolamo
70017 Putignano (BA)
M. +39 328 4819015
E: v.calio@maya-eng.com
PEC: vito.calio@mgpec.eu

INGEGNERE
VITO CALIO
Sez. A - 6566
C.A.P. 08365980724
PUGLIA REGIONE

SPAZIO RISERVATO AGLI ENTI

RICHIEDENTE

AMBRA SOLARE 11 Srl
Via Tevere, 41
00187 - Roma (RM)
P.IVA 15946131008

(TIMBRE E FIRMA PER BENEFITARE)