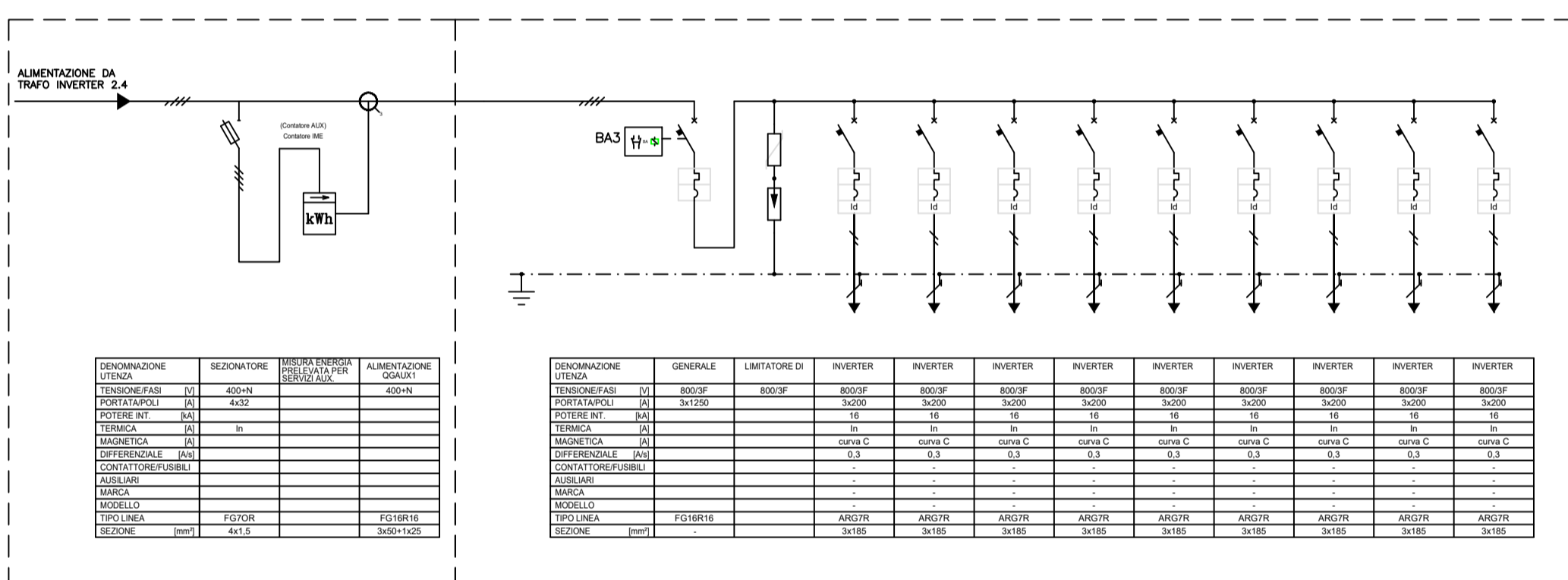
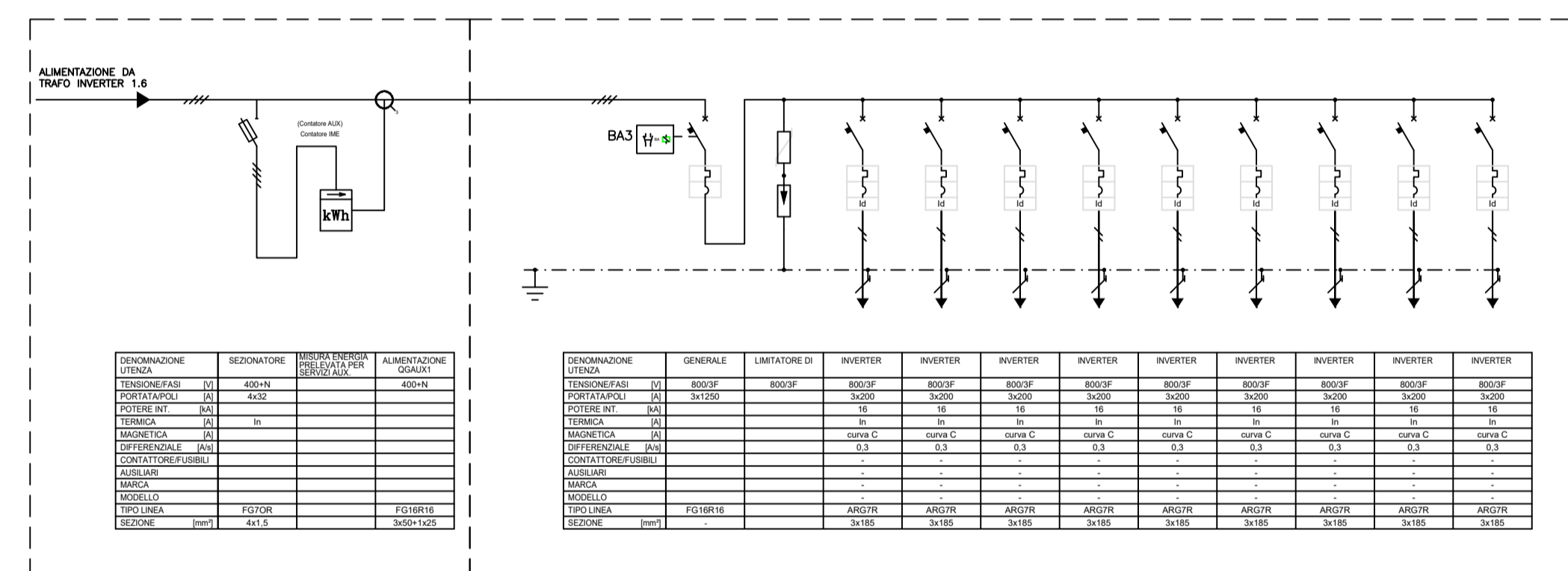


QUADRO CONTATORE PRODUZIONE 1.6 CABINA SC6

QUADRO GENERALE PARALLELO INVERTER Q1.6

QUADRO CONTATORE PRODUZIONE 2.6 CABINA SC6

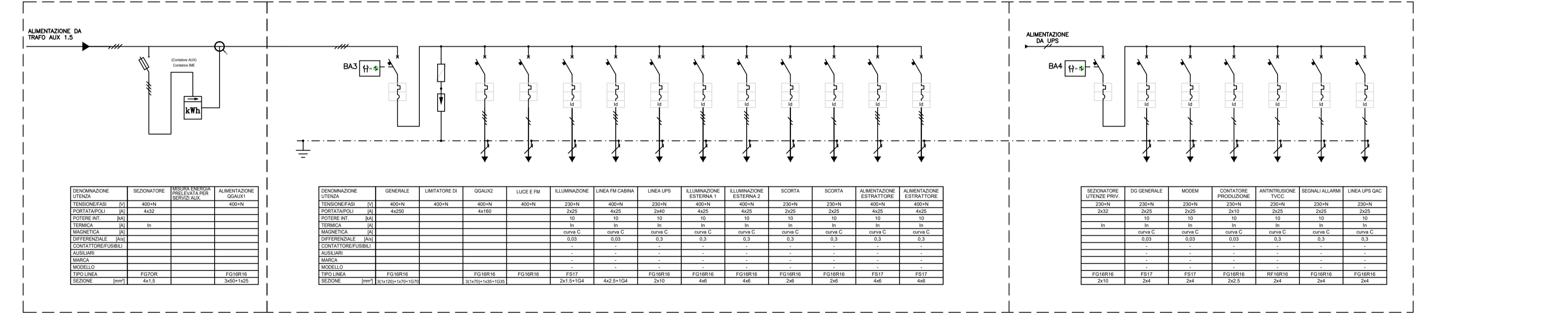
QUADRO GENERALE PARALLELO INVERTER Q2.6



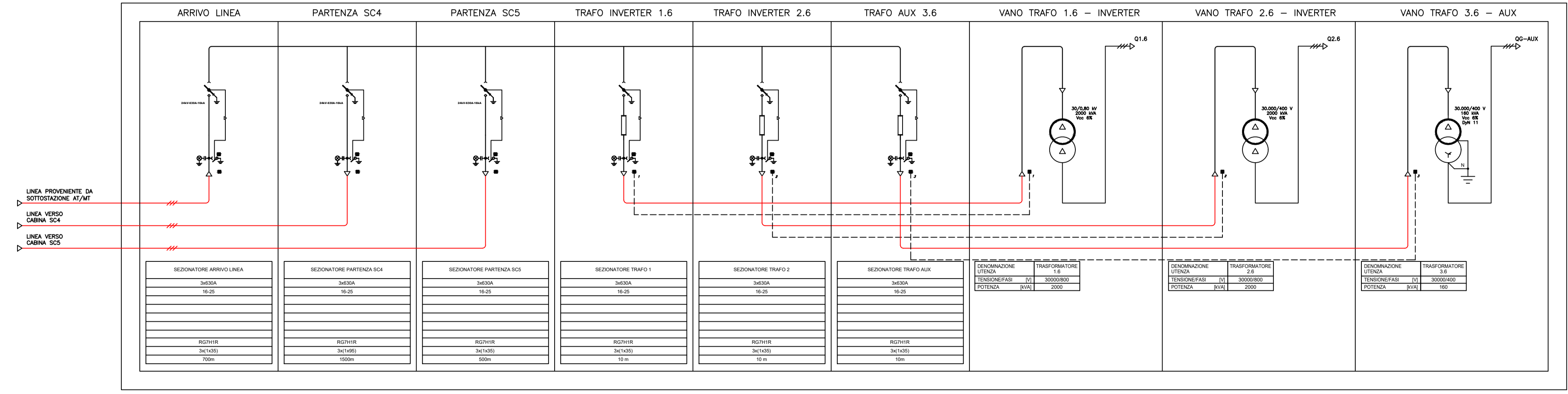
QUADRO CONTATORE SERVIZI AUX CABINA SC6

QUADRO SERVIZI AUX CABINA SC6

QUADRO SERVIZI AUX CABINA SC6 - LINEE PRIVILEGIATE



CABINA SOTTOCAMPO 6 - SC6






PROGETTO RELATIVO ALLA COSTRUZIONE ED ESERCIZIO DI UN IMPIANTO AGROVOLTAICO DI POTENZA PARI A 20 MWp E RELATIVO COLLEGAMENTO ALLA RETE ELETTRICA - IMPIANTO "SAN MARCO" UBICATO IN AGRO DEL COMUNE DI SAN MARCO IN LAMIS (FG)

ELABORATO:

Schema elettrico Sottocampo 6

IDENTIFICAZIONE ELABORATO						
Level Prog	Code Ritracciabilità	Typo Doc	Sez. Elaborato	N° Foglio	Tot. Fogli	N° Elaborato
DEF	202001313	EG	08	---	---	EG_08B.06.6
DATA: Agosto 2021						
SCALA: -:-						

REVISIONI					
REV	DATA	DESCRIZIONE	ESEGUITO	VERIFICATO	APPROVATO

MAYA ENGINEERING SRLS
C.F.P. IVA 08365980724
Dot. Ing. Vito Calio
Amministratore Unico
70017 Putignano (BA)
M. +39 328 4819015
E: v.calio@maya-eng.com
PEC: vito.calio@spippec.eu

MAYA ENGINEERING SRLS
4, Via San Girolamo
70017 Putignano (BA)
C.F.P. IVA 08365980724
Vito Calio
(TIMBRE E FIRMA)

TECNICO SPECIALISTA
Dot. Ing. Vito Calio
4, Via San Girolamo
70017 Putignano (BA)
M. +39 328 4819015
E: v.calio@maya-eng.com
PEC: vito.calio@spippec.eu

SPAZIO RISERVATO AGLI ENTI

RICHIEDENTE
AMBRA SOLARE 11 Srl
Via Tevere, 41
00187 - Roma (RM)
P.IVA 15946131008

(TIMBRE E FIRMA PER BENEFETARE)