

IL CONCESSIONARIO

IL CONCESSIONARIO



ARC
AUTOSTRADA
REGIONALE
CISPADANA

AUTOSTRADA REGIONALE CISPADANA DAL CASELLO DI REGGIOLO-ROLO SULLA A22 AL CASELLO DI FERRARA SUD SULLA A13

CODICE C.U.P. E81B08000060009

PROGETTO DEFINITIVO

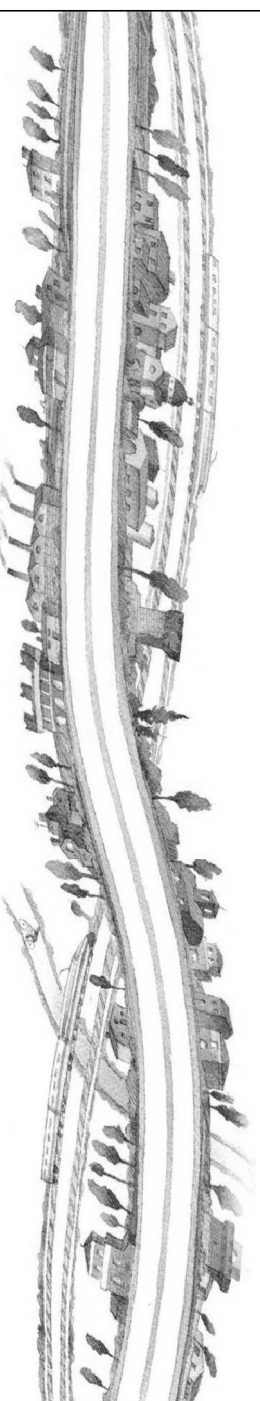
ASSE AUTOSTRADALE

IMPIANTI TECNICI

EDIFICI E BARRIERE DI ESAZIONE

SAN FELICE SUL PANARO-FINALE EMILIA

QUADRO ELETTRICO PIANO INTERRATO SEDE CONCESSIONARIO



IL PROGETTISTA

RESPONSABILE INTEGRAZIONE
PRESTAZIONI SPECIALISTICHE

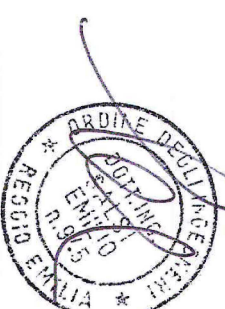
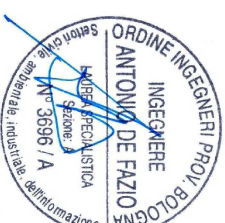
IL CONCESSIONARIO

Ing. Antonio De Fazio

Ing. Emilio Salsi

Albo Ingegneri Prov. BO n° 3696/A

Albo Ing. Reggio-Emilia n° 945



Autostrada Regionale
Cispadana S.p.A.
IL PRESIDENTE
Graziano Petrucci

Graziano Petrucci

REV.	DATA	DESCRIZIONE	REDAZIONE	CONTROLLO	APPROVAZIONE
A	17.04.2012	EMMISSIONE	FRASSINETTIDE FAZIO	SALSI	
B					
C					
D					
E					
F					
G					

IDENTIFICAZIONE ELABORATO

NUM. PROGR.	FASE	LOTTO	GRUPPO	CODICE OPERA MRS	TRATTO OPERA	AMBITO	TIPO ELABORATO	PROGRESSIVO	REV.
4592	PD	0	S03	SFB03	0	IE	DK	15	A

DATA: **MAGGIO 2012**
SCALA: -

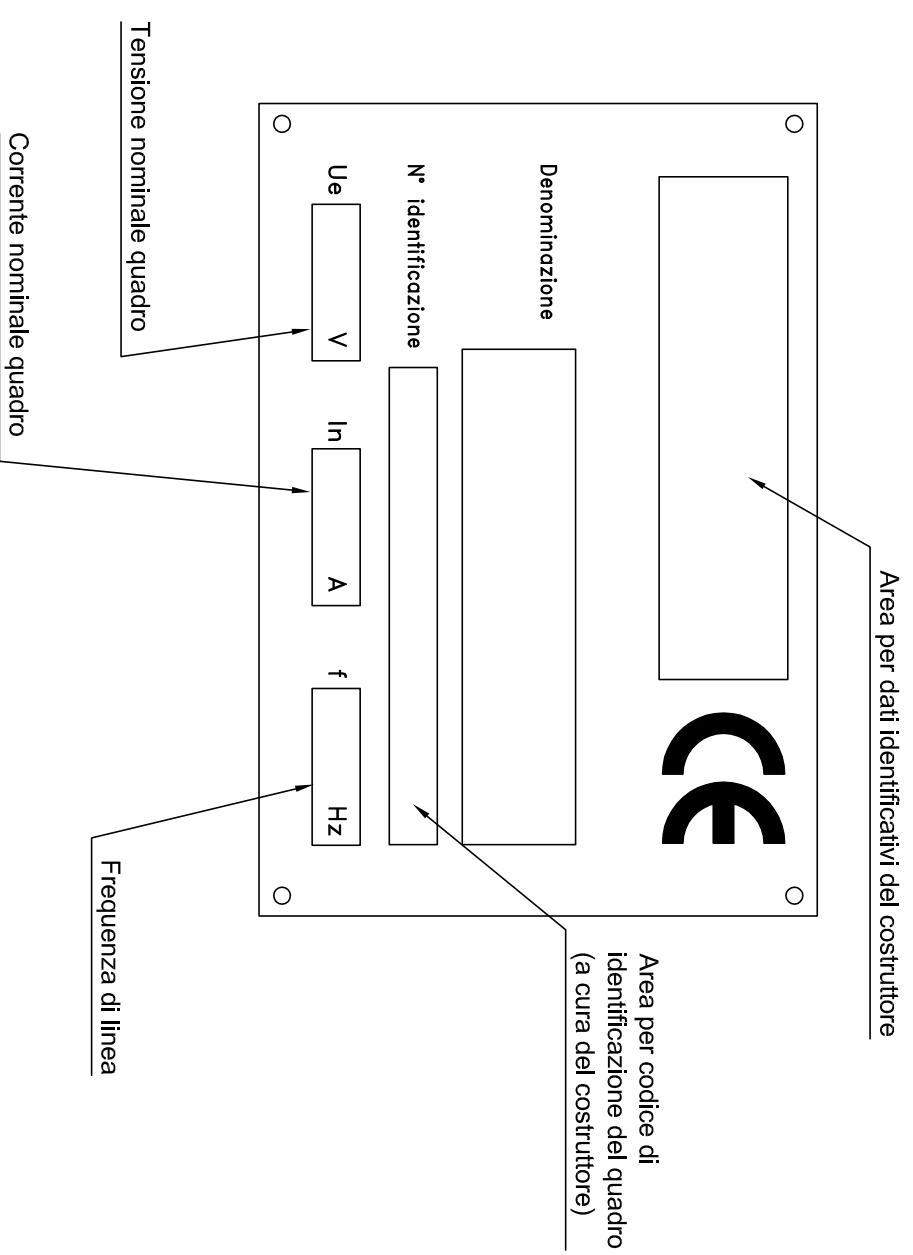
PAG	DESCRIZIONE PAGINE	REVISIONI								DESCRIZIONE REVISIONI	
		0	1	2	3	4	5	6	7		8
1	INTESTAZIONE	X									
2	INDICE	X									
3	LEGENDA SIMBOLI	X									
4	TARGHETTA QUADRO	X									
5	SCHEMA UNIFILARE DI POTENZA	X									
6	SCHEMA UNIFILARE DI POTENZA	X									
7	SCHEMA UNIFILARE DI POTENZA	X									
8	SCHEMA UNIFILARE DI POTENZA	X									
9	FRONTEQUADRO	X									
10											
11											
12											
13											
14											
15											
16											
17											
18											
19											
20											
21											
22											
23											
24											
25											
26											
27											
28											
29											
30											
31											
32											
33											
34											

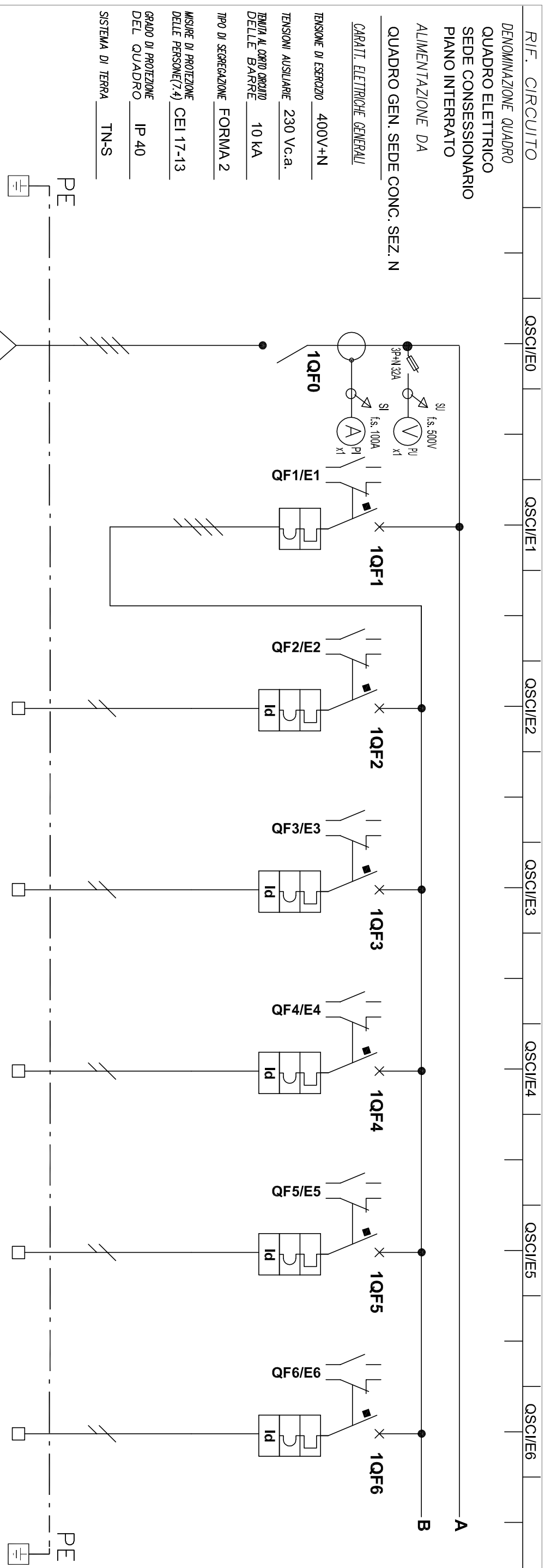
INDICE QUADRO

Foglio: **2** Segue: **3**

QUADRO ELETTRICO PIANO INTERRATO SEDE CONCESSIONARIO

TARGA DA APPLICARE AL QUADRO
IN MODO INAMOVIBILE CON SCRITTE INDELEBILI

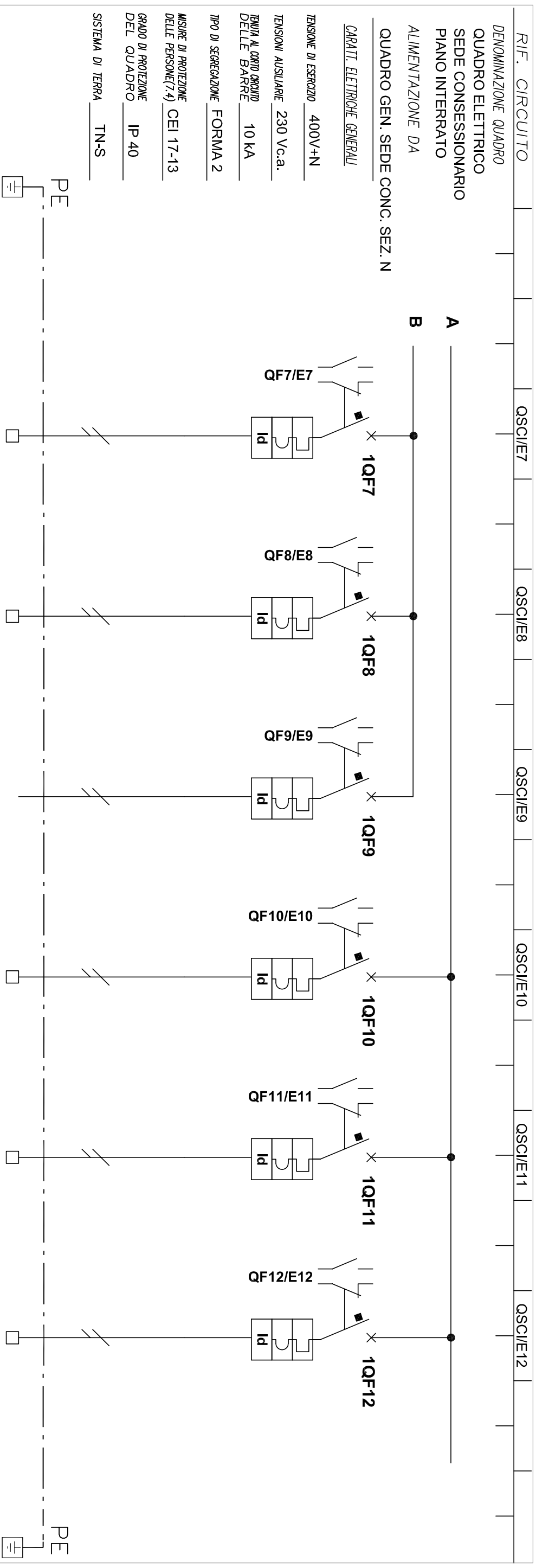




RIF. CIRCUITO	QSC/E0	QSC/E1	QSC/E2	QSC/E3	QSC/E4	QSC/E5	QSC/E6
DENOMINAZIONE QUADRO QUADRO ELETTRICO SEDE CONCESSIONARIO PIANO INTERRATO ALIMENTAZIONE DA QUADRO GEN. SEDE CONC. SEZ. N CARATT. ELETTRICHE GENERALI TENSIONE DI ESERCIZIO 400V+N TENSIONI AUSILIARIE 230 Vc.a. TENDIZ. AL CORTO CIRCUITO DELLE BARRE 10 KA TIPO DI SEGREGAZIONE FORMA 2 MISURE DI PROTEZIONE DELLE PERSONE(7,4) CEI 17-13 GRADO DI PROTEZIONE DEL QUADRO IP 40 SISTEMA DI TERRA TN-S							
NUM. INVOLUCRO	A	A	A	A	A	A	A
NUMERAZ. MORSETTERA							
POTENZA kW/KVA/KVAR	9,79 kW	3,79 kW	1,11 kW	1,18 kW	0,14 kW	0,42 kW	0,49 kW
Corrente d'impiego Ib (A)	15,7	6,1	5,4	5,7	0,7	2,0	2,4
INTERRUTT. o SEZIONATI.	MODULARE	MODULARE	MODULARE	MODULARE	MODULARE	MODULARE	MODULARE
CONTAITTORE							
R. TERMICO (o CURVA)							
DIFFERENZ.							
LINEA di POTENZA							
DESTINAZIONE / UTENZA							

SCHEMA UNIFILARE DI POTENZA

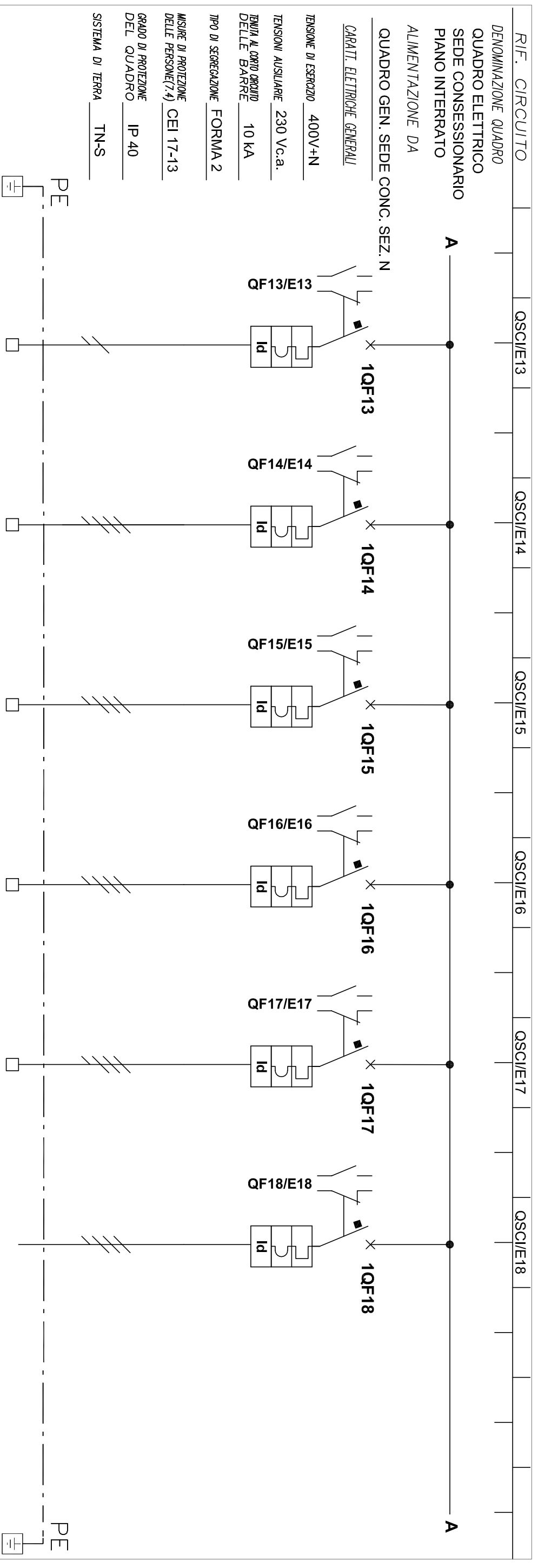
NOTA: I CONTATTI AUSILIARI DEGLI INTERRUTTORI VERRANNO TUTTI RIPORTATI SULLA MORSETTERA "SEGNALI" PER IL RIPORTO DEGLI STESSI AL SISTEMA DI SUPERVISIONE



RIF. CIRCUITO	QSCI/E7	QSCI/E8	QSCI/E9	QSCI/E10	QSCI/E11	QSCI/E12
DENOMINAZIONE QUADRO	A					
QUADRO GEN. SEDE CONC. SEZ. N	B					
CARATT. ELETTRICHE GENERALI						
TENSIONE DI ESERCIZIO	400V+N					
TENSIONI AUSILIARIE	230 Vc.a.					
TENUTA AL CORTO CIRCUITO DELLE BARRE	10 KA					
TIPO DI SEGREGAZIONE	FORMA 2					
MISURE DI PROTEZIONE DELLE PERSONE(7.4)	CEI 17-13					
GRADO DI PROTEZIONE DEL QUADRO	IP 40					
SISTEMA DI TERRA	TN-S					
NUM. INVOLUCRO	A	A	A	A	A	A
NUMERAZ. MORSETTIERA						
POTENZA kW/KVA/KVAR	0,42 kW	0,06 kW		1,0 kW	1,0 kW	1,0 kW
Corrente d'impiego Ib (A)	2,0	0,5		4,8	4,8	4,8
INTERRUTT. o SEZIONATI.	MODULARE	MODULARE	MODULARE	MODULARE	MODULARE	MODULARE
TIPO	2x16	2x10	2x10	2x16	2x16	2x16
CONTATTATORE						
R. TERMICO (o CURVA)						
DIFFERENZ.	16	10	10	16	16	16
LINEA di POTENZA						
DESTINAZIONE / UTENZA	LOCALE TECNOLOGICO 4-5 + CONN. 3	SCALE	RISERVA 1	PRESE CEE 2X16A AUTORIMESSA	PRESE CEE 2X16A CIRCUITO 1	PRESE CEE 2X16A CIRCUITO 2

SCHEMA UNIFILARE DI POTENZA

Foglio: **6** Segue: **7**

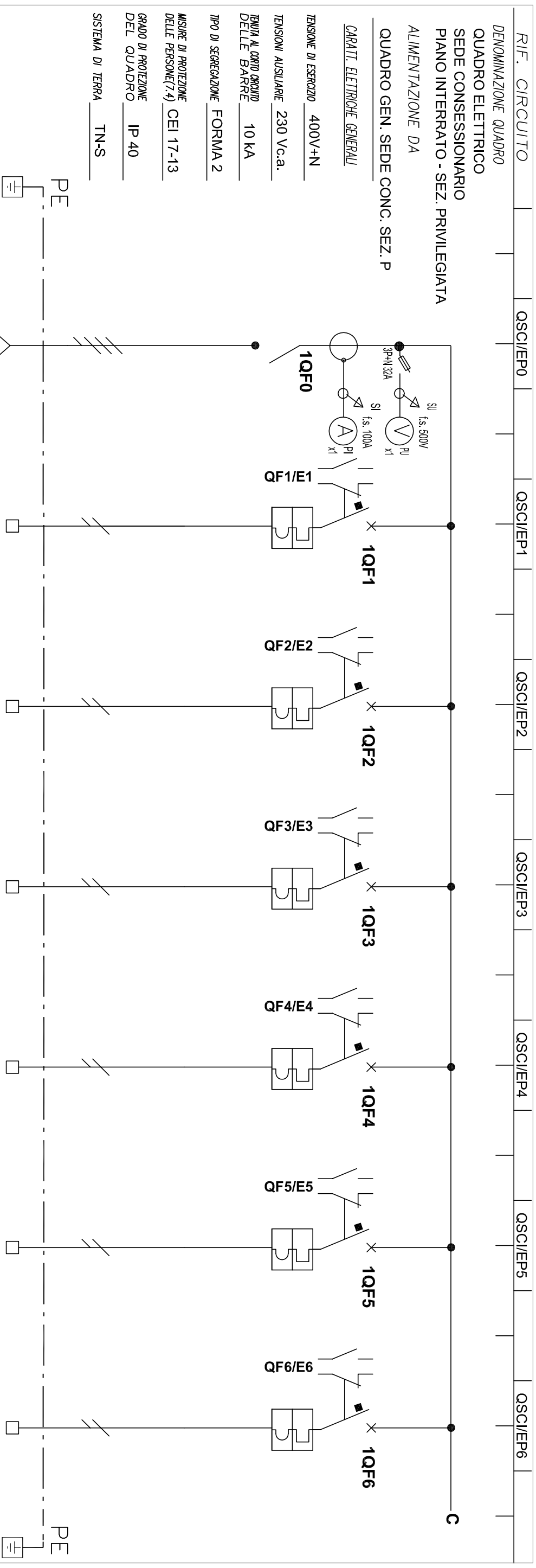


RIF. CIRCUITO	QSC/E13	QSC/E14	QSC/E15	QSC/E16	QSC/E17	QSC/E18
DENOMINAZIONE QUADRO QUADRO ELETTRICO SEDE CONCESSIONARIO PIANO INTERRATO ALIMENTAZIONE DA QUADRO GEN. SEDE CONC. SEZ. N						
CARATT. ELETTRICHE GENERALI						
TENSIONE DI ESERCIZIO	400V+N					
TENSIONI AUSILIARIE	230 Vc.a.					
TENUTA AL CORTO (GRUPPO DELLE BARRE)	10 KA					
TIPO DI SEGREGAZIONE	FORMA 2					
MISURE DI PROTEZIONE DELLE PERSONE(7.4) CEI 17-13						
GRADO DI PROTEZIONE DEL QUADRO	IP 40					
SISTEMA DI TERRA	TN-S					
NUM. INVOLUCRO	A					
NUMERAZ. MORSETTIERA	A					
POTENZA kW/KVA/KVAR	1,0 kW	2,0 kW	2,0 kW	2,0 kW	2,0 kW	
Corrente d'impiego Ib (A)	4,8	3,2	3,2	3,2	3,2	
INTERRUTTI. o SEZIONATI.	MODULARE	MODULARE	MODULARE	MODULARE	MODULARE	MODULARE
TIPO	Poli-Portata (A)	2x16	4x32	4x32	4x32	4x10
CONTATTATORE	TIPO					
	Portata In (A)					
R. TERMICO (o CURVA)	TIPO					
	Taratura (A)	16	32	32	32	10
DIFFERENZ.	TIPO	AC	AC	AC	AC	AC
	Tor. (A)	0,3	0,3	0,3	0,3	0,3
LINEA di POTENZA	FORMAZIONE	2(1x2,5)+T	3(1x2,5)+2,5N+T	3(1x2,5)+2,5N+T	3(1x2,5)+2,5N+T	
	TIPO CAVO	N07G9-K	N07G9-K	N07G9-K	N07G9-K	
	LUNGH. POSA	50	70	50	50	
	Portata Iz (A)	31	28	28	28	
DESTINAZIONE / UTENZA		PRESE CEE 2X16A CIRCUITO 3	PRESE CEE 3X32A AUTORIMESSA	PRESE CEE 3X32A CIRCUITO 1	PRESE CEE 3X32A CIRCUITO 2	RISERVA 2

PROGETTO DEFINITIVO

SCHEMA UNIFILARE DI POTENZA

Foglio: **7**
Segue: **8**



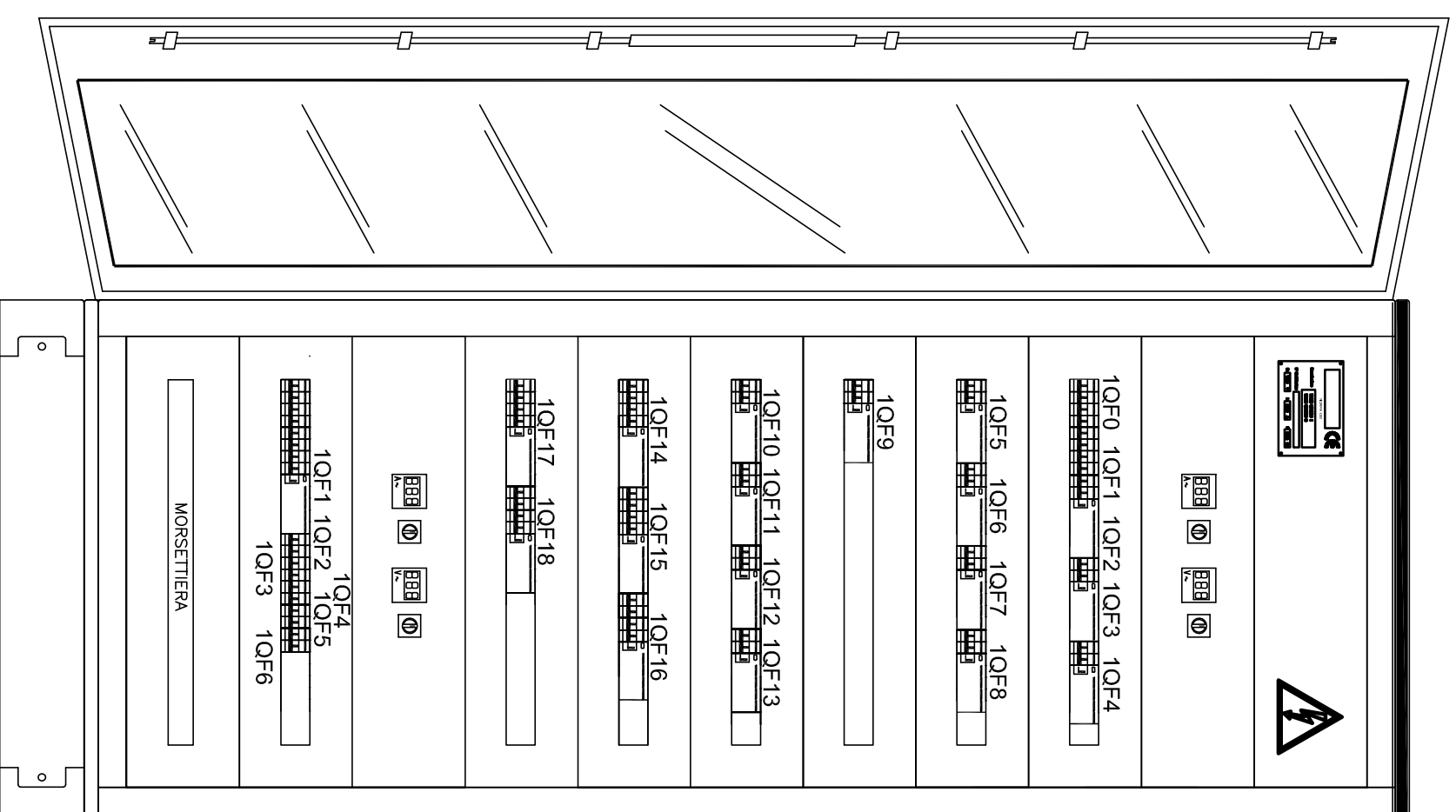
RIF. CIRCUITO	OSCI/EP0	OSCI/EP1	OSCI/EP2	OSCI/EP3	OSCI/EP4	OSCI/EP5	OSCI/EP6
DENOMINAZIONE QUADRO QUADRO ELETTRICO SEDE CONCESSIONARIO PIANO INTERRATO - SEZ. PRIVILEGIATA ALIMENTAZIONE DA QUADRO GEN. SEDE CONC. SEZ. P CARATT. ELETTRICHE GENERALI TENSIONE DI ESERCIZIO 400V+N TENSIONI AUSILIARIE 230 Vc.a. TUTELA AL CORTO CIRCUITO DELLE BARRE 10 KA TIPO DI SEGREGAZIONE FORMA 2 MISURE DI PROTEZIONE DELLE PERSONE(7.4) CEI 17-13 GRADO DI PROTEZIONE DEL QUADRO IP 40 SISTEMA DI TERRA TN-S							
NUM. INVOLUCRO	A	A	A	A	A	A	A
NUMERAZ. MORSETTIERA							
POTENZA KW/KVA/KVAR	2,24 KW	0,1 KW	0,84 KW	0,56 KW	0,5 KW	0,24 KW	
Corrente d'impiego Ib (A)	3,6	0,5	4,1	2,7	2,4	1,2	
INTERRUTT. o SEZIONATI.	MODULARE 4x40	MODULARE 2x10	MODULARE 2x10	MODULARE 2x10	MODULARE 2x10	MODULARE 2x10	MODULARE 2x10
CONTATTORE							
R. TERMICO (o CURVA)	Taratura (A)	10	10	10	10	10	10
DIFFERENZ.	TIPO Tar. (A)				AC 0,03	AC 0,03	AC 0,03
LINEA di POTENZA	FORMAZIONE	5G2,5	2(1x1,5)+T	2(1x1,5)+T	2(1x1,5)+T	2(1x2,5)+T	2(1x2,5)+T
	TIPO CAVO	FGTOM1	N07G9-K	N07G9-K	N07G9-K	N07G9-K	N07G9-K
DESTINAZIONE / UTENZA	LUNGH. POSA	5	100	100	60	60	70
	Portata Iz (A)	13	3	3	3	3	3
	N° CAVO	32	20	20	20	28	28
	DA QUADRO GENERALE SEZ. P		ILLUMINAZIONE DI SICUREZZA	ILL. EME AUTORIMESSA + RAMPA	ILL. EME ALTRI LOCALI	CANCELLO MOTORIZZATO	TELECAMERE TVCC
							RISERVA 3

SCHEMA UNIFILARE DI POTENZA

Foglio: **8** Segue: **9**

LE DIMENSIONI DEL QUADRO SARANNO IN OGNI CASO DA VERIFICARSI A CURA DELL'IMPRESA ESECUTRICE SULLA BASE DELLE APPARECCHIATURE INSTALLATE E DELLE ESIGENZE DI CANTIERE

NOTE:
Armadio in lamiera verniciata IP40
Dimensioni modulari L800xP600xH2100
mm - Porta frontale trasparente



SEZIONE NORMALE

SEZIONE PRIVILEGIATA

FRONTEQUADRO

Foglio: **9** Segue: -