

IL CONCESSIONARIO



IL CONCESSIONARIO

ARC
AUTOSTRADA
REGIONALE
CISPADANA

AUTOSTRADA REGIONALE CISPADANA DAL CASELLO DI REGGIOLO-ROLO SULLA A22 AL CASELLO DI FERRARA SUD SULLA A13

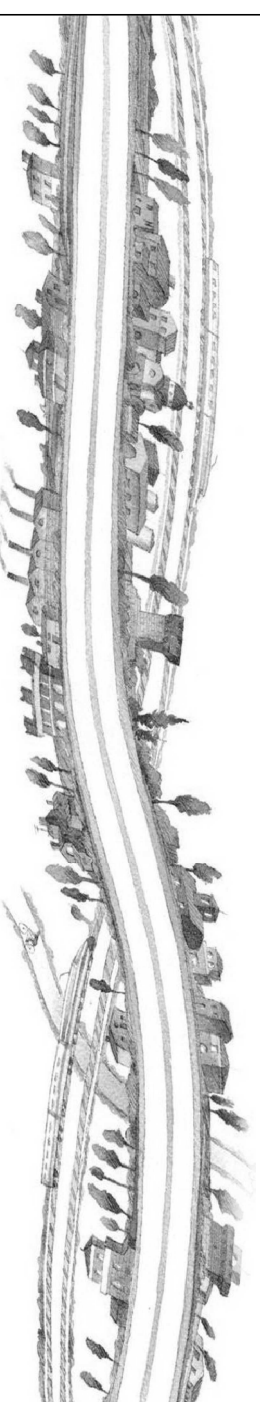
CODICE C.U.P. E81B08000060009

PROGETTO DEFINITIVO

ASSE AUTOSTRADALE

IMPIANTI TECNICI

EDIFICI E BARRIERE DI ESAZIONE
SAN FELICE SUL PANARO-FINALE EMILIA
QUADRO ELETTRICO PIANO PRIMO SEDE CONCESSIONARIO



IL PROGETTISTA

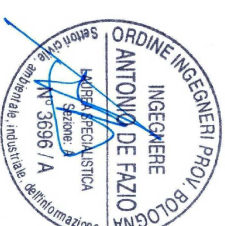
Ing. Antonio De Fazio
Albo Ingegneri Prov. BO n° 3696/A

RESPONSABILE INTEGRAZIONE PRESTAZIONI SPECIALISTICHE

Ing. Emilio Salsi
Albo Ing. Reggio-Emilia n° 945

IL CONCESSIONARIO

Autostrada Regionale
Cispadana S.p.A.
IL PRESIDENTE
Graziano Petrucci



Emilio Salsi

A

B

C

D

IL CONCESSIONARIO



IL CONCESSIONARIO

ARC
AUTOSTRADA
REGIONALE
CISPADANA

AUTOSTRADA REGIONALE CISPADANA DAL CASELLO DI REGGIOLO-ROLO SULLA A22 AL CASELLO DI FERRARA SUD SULLA A13

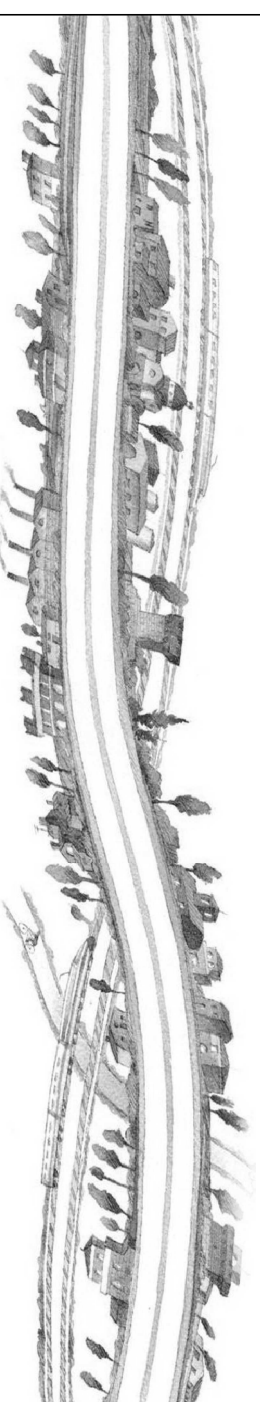
CODICE C.U.P. E81B08000060009

PROGETTO DEFINITIVO

ASSE AUTOSTRADALE

IMPIANTI TECNICI

EDIFICI E BARRIERE DI ESAZIONE
SAN FELICE SUL PANARO-FINALE EMILIA
QUADRO ELETTRICO PIANO PRIMO SEDE CONCESSIONARIO



IL PROGETTISTA

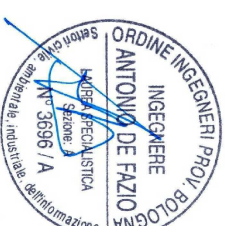
Ing. Antonio De Fazio
Albo Ingegneri Prov. BO n° 3696/A

RESPONSABILE INTEGRAZIONE PRESTAZIONI SPECIALISTICHE

Ing. Emilio Salsi
Albo Ing. Reggio-Emilia n° 945

IL CONCESSIONARIO

Autostrada Regionale
Cispadana S.p.A.
IL PRESIDENTE
Graziano Petrucci



Emilio Salsi

REV.	DATA	DESCRIZIONE	REDAZIONE	CONTROLLO	APPROVAZIONE
A	17.04.2012	EMMISSIONE	FRASSINETTIDE FAZIO	SALSI	
B					
C					
D					
E					
F					
G					

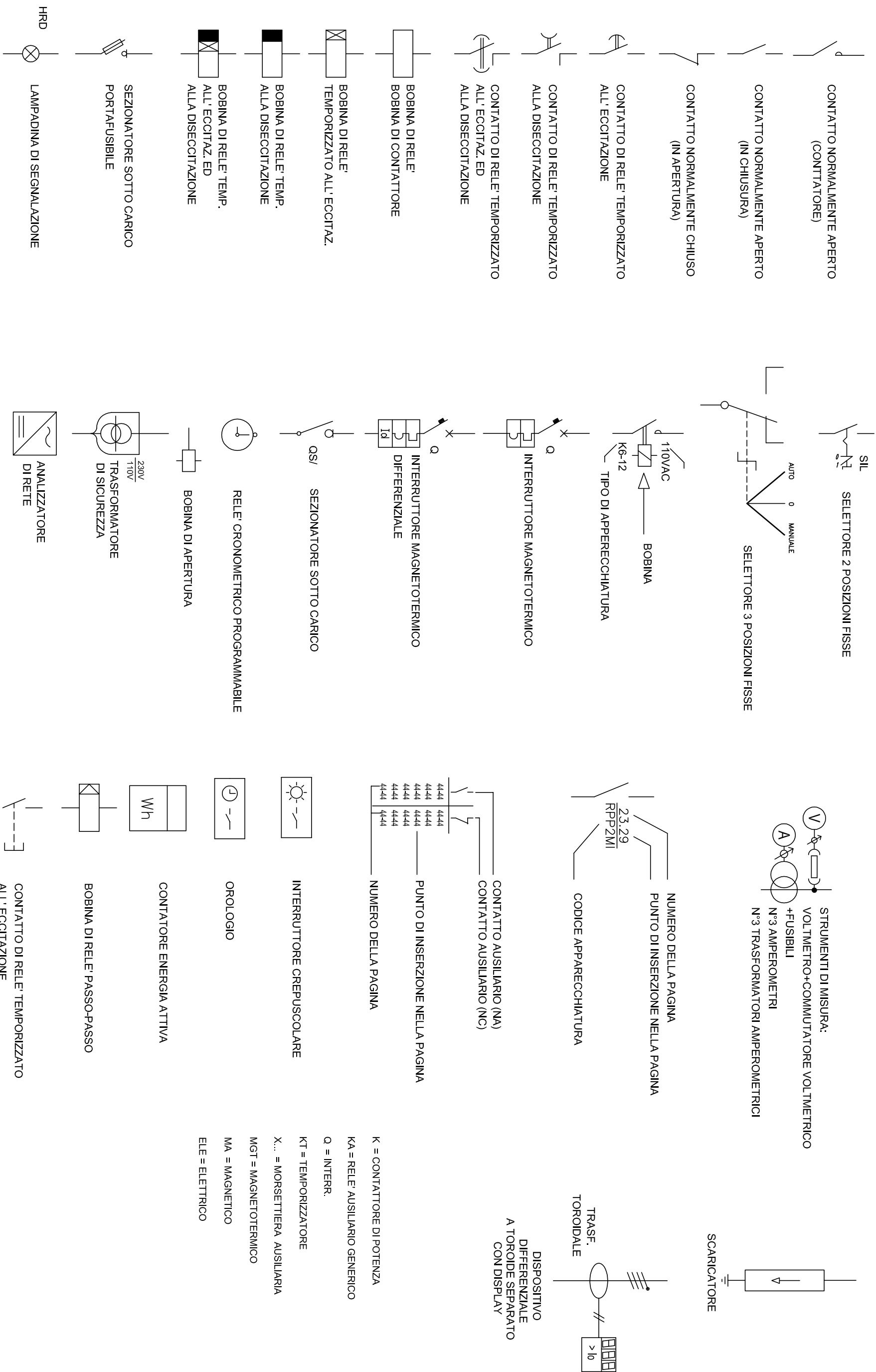
IDENTIFICAZIONE ELABORATO										
NUM. PROGR.	FASE	LOTTO	GRUPPO	CODICE OPERA MIS.	TRATTO OPERA	AMBITO	TIPO ELABORATO	PROGRESSIVO	REV.	DATA
4593	PD	0	S03	SFB03	0	IE	DK	16	A	MAGGIO 2012
SCALA: -										

IL PRESENTE DOCUMENTO NON POTRA' ESSERE COPiato, RIPRODOTTO O ALTAMENTE PUBBLICATO, IN TUTTO O IN PARTE, SENZA IL CONSENSO SCRITTO DEL CONCESSIONARIO. OGNI UTILIZZO NON AUTORIZZATO SARANNO PERSECUITO A NORMA DI LEGGE.
THIS DOCUMENT MAY NOT BE COPIED, REPRODUCED OR PUBLISHED, EITHER IN PART OR IN ITS ENTIRETY, WITHOUT THE WRITTEN PERMISSION OF ARCS CONSORZIO. UNAUTHORIZED USE WILL BE PROSECUTED BY LAW.

PAG	DESCRIZIONE PAGINE	REVISIONI								DESCRIZIONE REVISIONI	
		0	1	2	3	4	5	6	7		8
1	INTESTAZIONE	X									
2	INDICE	X									
3	LEGENDA SIMBOLI	X									
4	TARGHETTA QUADRO	X									
5	SCHEMA UNIFILARE DI POTENZA	X									
6	SCHEMA UNIFILARE DI POTENZA	X									
7	SCHEMA UNIFILARE DI POTENZA	X									
8	SCHEMA UNIFILARE DI POTENZA	X									
9	SCHEMA UNIFILARE DI POTENZA	X									
10	SCHEMA UNIFILARE DI POTENZA	X									
11	SCHEMA UNIFILARE DI POTENZA	X									
12	FRONTEQUADRO	X									
13											
14											
15											
16											
17											
18											
19											
20											
21											
22											
23											
24											
25											
26											
27											
28											
29											
30											
31											
32											
33											
34											

INDICE QUADRO

Foglio: **2** Segue: **3**



- K = CONTATTORE DI POTENZA
- KA = RELE' AUSILIARIO GENERICO
- Q = INTERR.
- KT = TEMPORIZZATORE
- X... = MORSETTIERA AUSILIARIA
- MGT = MAGNETOTERMICO
- MA = MAGNETICO
- ELE = ELETTRICO

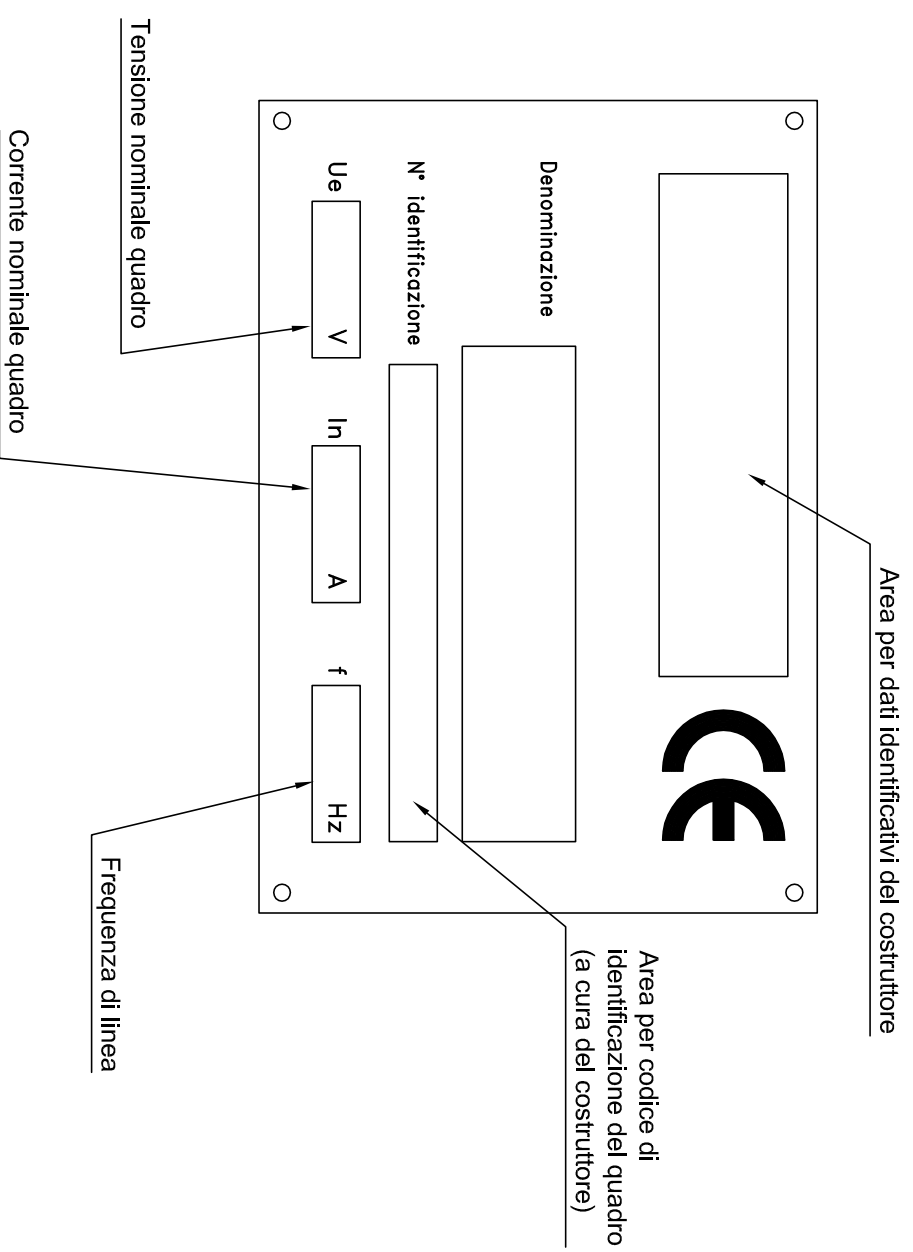
LEGENDA QUADRO

Foglio: **3** Segue: **4**

QUADRO LUCE/FM

PRIMO PIANO SEDE CONCESSIONARIO

TARGA DA APPLICARE AL QUADRO
IN MODO INAMOVIBILE CON SCRITTE INDELEBILI



RIF. CIRCUITO
DENOMINAZIONE QUADRO
QUADRO LUCE/FM P.P.
SEDE CONCESSIONARIO
SEZ. NORMALE

ALIMENTAZIONE DA

QUADRO GENERALE SEZ. NORMALE

CARATT. ELETTRICHE GENERALI

TENSIONE DI ESERCIZIO 400V+N

TENSIONI AUSILIARIE 230 Vc.a.

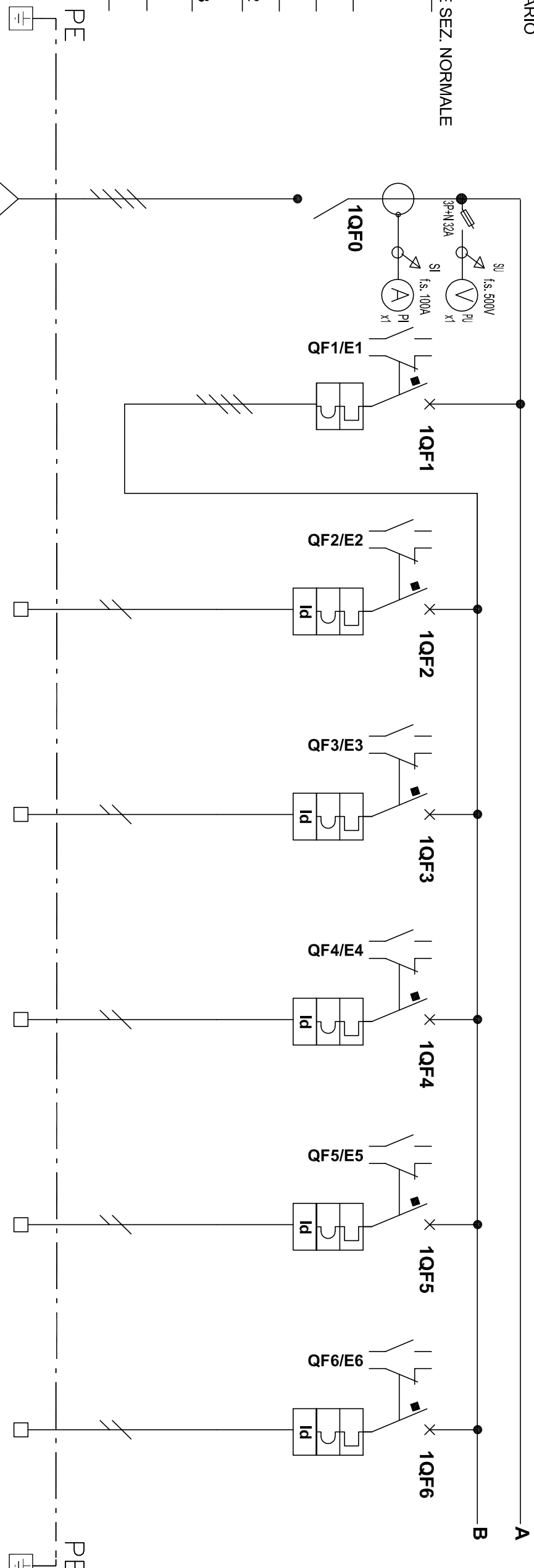
TENUTA AL CORRO CORROSIONE DELLE BARRE 10 KA

TIPO DI SEGREGAZIONE FORMA 2

MISURE DI PROTEZIONE DELLE PERSONE(7.4) CEI 17-13

GRADO DI PROTEZIONE DEL QUADRO IP 40

SISTEMA DI TERRA TNS

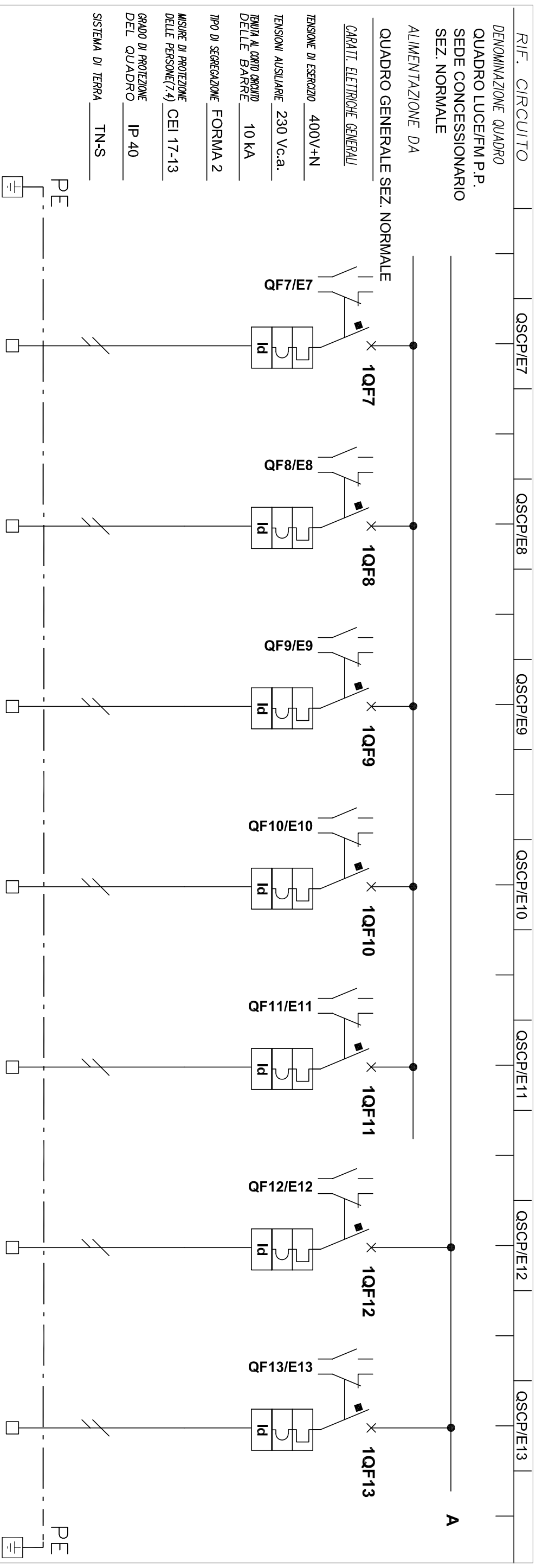


NUM. INVOLUCRO	A	A	A	A	A	A	A
NUMERAZ. MORSETTERA							
POTENZA kW/KVA/KVAR	19,10 kW	5,75 kW	1,38 kW	0,71 kW	0,86 kW	0,60 kW	0,52 kW
Corrente d'impiego Ib (A)	30,6	9,2	6,7	3,4	4,2	2,9	2,5
INTERRUTT. o SEZIONATI.	MODULARE 4x40	MODULARE 4x16	MODULARE 2x10	MODULARE 2x10	MODULARE 2x10	MODULARE 2x10	MODULARE 2x10
CONTAITTORE							
R. TERMICO (o CURVA)							
DIFFERENZ.							
LINEA di POTENZA							
DESTINAZIONE / UTENZA							

NOTA: I CONTATTI AUSILIARI DEGLI INTERRUTTORI VERRANNO TUTTI RIPORTATI SULLA MORSETTERA "SEGNALI" PER IL RIPIRTO DEGLI STESSI AL SISTEMA DI SUPERVISIONE

SCHEMA UNIFILARE DI POTENZA

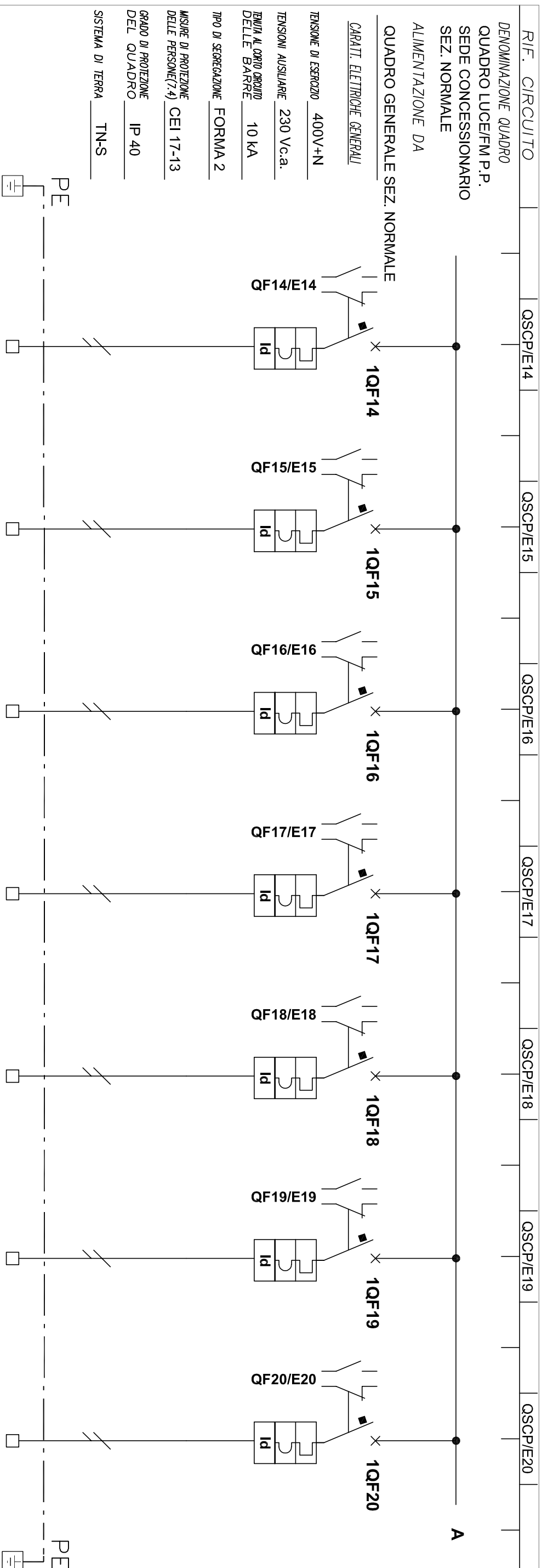
Foglio: 5 Segue: 6



RIF. CIRCUITO	QSCP/E7	QSCP/E8	QSCP/E9	QSCP/E10	QSCP/E11	QSCP/E12	QSCP/E13
DENOMINAZIONE QUADRO QUADRO LUCE/FM P.P. SEDE CONCESSIONARIO SEZ. NORMALE ALIMENTAZIONE DA							
QUADRO GENERALE SEZ. NORMALE CARAIT. ELETTRICHE GENERALI							
TENSIONE DI ESERCIZIO	400V+N						
TENSIONI AUSILIARIE	230 Vc.a.						
TENUTA AL CORTO (GRUPPO DELLE BARRE)	10 KA						
TIPO DI SEGREGAZIONE	FORMA 2						
MISURE DI PROTEZIONE DELLE PERSONE(7.4)	CEI 17-13						
GRADO DI PROTEZIONE DEL QUADRO	IP 40						
SISTEMA DI TERRA	TN-S						
NUM. INVOLUCRO	A	A	A	A	A	A	A
NUMERAZ. MORSETTIERA							
POTENZA kW/KVA/KVAR	0,56 kW	0,60 kW	0,52 kW			1,5 kW	1,0 kW
Corrente d'impiego Ib (A)	2,7	2,9	2,5			7,3	4,8
INTERRUTT. o SEZIONATI.	MODULARE	MODULARE	MODULARE	MODULARE	MODULARE	MODULARE	MODULARE
TIPO	2x10	2x10	2x10	2x10	2x10	2x16	2x16
CONTATTORE							
R. TERMICO (o CURVA)							
DIFFERENZ.							
LINEA di POTENZA							
DESTINAZIONE / UTENZA	SEGRETERIA E SERVIZI	RIUNIONI, UFF. CAPO AREA AMMINISTR.	UFFICIO AREA AMMINISTR.	RISERVA 1	RISERVA 2	PRESE 2x16A UFFICI 1 - 2 - 3	PRESE 2x16A SEGR., SERVIZI
TIP0	AC	AC	AC	AC	AC	AC	AC
Taratura (A)	10	10	10	10	10	16	16
Tar. (A)	0,03	0,03	0,03	0,03	0,03	0,3	0,3
FORMAZIONE	2(1x1,5)+T	2(1x1,5)+T	2(1x1,5)+T			2(1x2,5)+T	2(1x2,5)+T
TIP0 CAVO	N07G9-K	N07G9-K	N07G9-K			N07G9-K	N07G9-K
LUNGH. POSA	20	35	35			60	44
Portata Iz (A)	5	5	5			5	5
N° CAVO	23	23	23			31	31
NOTA: I CONTATTI AUSILIARI DEGLI INTERRUTTORI VERRANNO TUTTI RIPORTATI SULLA MORSETTIERA "SEGNALI" PER IL RIPORTO DEGLI STESSI AL SISTEMA DI SUPERVISIONE							

SCHEMA UNIFILARE DI POTENZA

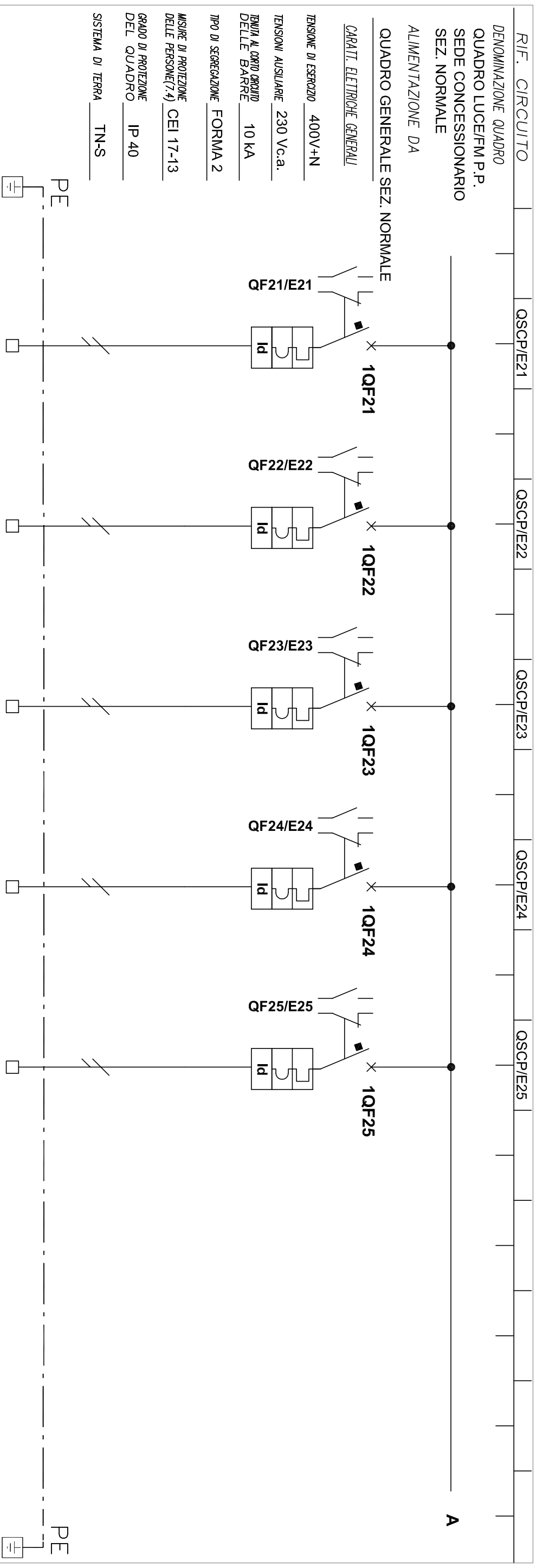
Foglio: **6** Segue: **7**



RIF. CIRCUITO	OSCP/E14	OSCP/E15	OSCP/E16	OSCP/E17	OSCP/E18	OSCP/E19	OSCP/E20
DENOMINAZIONE QUADRO QUADRO LUCE/FM P.P. SEDE CONCESSIONARIO SEZ. NORMALE ALIMENTAZIONE DA QUADRO GENERALE SEZ. NORMALE CARATT. ELETTRICHE GENERALI TENSIONE DI ESERCIZIO 400V+N TENSIONI AUSILIARIE 230 Vc.a. TENUTA AL CORRO GRADUO DELLE BARRE 10 KA TIPO DI SEGREGAZIONE FORMA 2 MISURE DI PROTEZIONE DELLE PERSONE(7.4) CEI 17-13 GRADO DI PROTEZIONE DEL QUADRO IP 40 SISTEMA DI TERRA TN-S							
NUM. INVOLUCRO	A	A	A	A	A	A	A
NUMERAZ. MORSETTIERA							
POTENZA kW/KVA/KVAR	1,5 kW	1,0 kW	1,5 kW	1,0 kW	1,5 kW	1,5 kW	2,1 kW
Corrente d'impiego Ib (A)	7,3	4,8	7,3	4,8	7,3	7,3	10,2
INTERRUTTORE o SEZIONATI	MODULARE	MODULARE	MODULARE	MODULARE	MODULARE	MODULARE	MODULARE
TIPO	2x16	2x16	2x16	2x16	2x16	2x16	2x16
CONTAITTORE							
R. TERMICO (o CURVA)							
DIFFERENZ.	TIPO Tar. (A)	TIPO Tar. (A)	TIPO Tar. (A)	TIPO Tar. (A)	TIPO Tar. (A)	TIPO Tar. (A)	TIPO Tar. (A)
	AC 0,3	AC 0,3	AC 0,3	AC 0,3	AC 0,3	AC 0,3	AC 0,3
LINEA di POTENZA	FORMAZIONE	FORMAZIONE	FORMAZIONE	FORMAZIONE	FORMAZIONE	FORMAZIONE	FORMAZIONE
	2(1x2,5)+T	2(1x2,5)+T	2(1x2,5)+T	2(1x2,5)+T	2(1x2,5)+T	2(1x2,5)+T	2(1x2,5)+T
	TIPO CAVO	TIPO CAVO	TIPO CAVO	TIPO CAVO	TIPO CAVO	TIPO CAVO	TIPO CAVO
	N07G9-K	N07G9-K	N07G9-K	N07G9-K	N07G9-K	N07G9-K	N07G9-K
	LUNGH. POSA	LUNGH. POSA	LUNGH. POSA	LUNGH. POSA	LUNGH. POSA	LUNGH. POSA	LUNGH. POSA
	35 5	35 5	32 5	20 5	35 5	35 5	60 5
	Portata Iz (A)	Portata Iz (A)	Portata Iz (A)	Portata Iz (A)	Portata Iz (A)	Portata Iz (A)	Portata Iz (A)
	31	31	31	31	31	31	31
DESTINAZIONE / UTENZA	PRESE 2x16A UFF.4, RIUNIONI ARCH, STAMPA	PRESE 2x16A ATRIO E CORRIDOIO	PRESE 2x16A COMITATO TECNICO	PRESE 2x16A SEGRETERIA E SERVIZI	PRESE 2x16A UFF. CAPO AREA AMMIN.	PRESE 2x16A UFF. AREA AMMINISTR.	POSTI LAVORO UFFICI 1 - 2 - 3

SCHEMA UNIFILARE DI POTENZA

Foglio: **7** Segue: **8**



RIF. CIRCUITO	QSCP/E21	QSCP/E22	QSCP/E23	QSCP/E24	QSCP/E25
DENOMINAZIONE QUADRO QUADRO LUCE/FM P.P. SEDE CONCESSIONARIO SEZ. NORMALE ALIMENTAZIONE DA QUADRO GENERALE SEZ. NORMALE CARATT. ELETTRICHE GENERALI TENSIONE DI ESERCIZIO 400V+N TENSIONI AUSILIARIE 230 Vc.a. TRUZZI AL CORTO CIRCUITO DELLE BARRE 10 KA TIPO DI SEGREGAZIONE FORMA 2 MISURE DI PROTEZIONE DELLE PERSONE(7.4) CEI 17-13 GRADO DI PROTEZIONE DEL QUADRO IP 40 SISTEMA DI TERRA TN-S					
NUM. INVOLUCRO	A	A	A	A	A
NUMERAZ. MORSETTIERA					
POTENZA kW/KVA/KVAR	1,8 kW	1,8 kW	2,4 kW		
Corrente d'impiego Ib (A)	8,7	8,7	11,6		
INTERRUTTI. o SEZIONATI.	MODULARE	MODULARE	MODULARE	MODULARE	MODULARE
TIPO	2x16	2x16	2x16	2x10	2x16
CONTATTORE					
TIPO					
Portata In (A)					
R. TERMICO (o CURVA)					
TIPO					
Taratura (A)	16	16	16	10	16
DIFFERENZ.					
TIPO					
Tor. (A)	AC 0,3	AC 0,3	AC 0,3	AC 0,3	AC 0,3
FORMAZIONE	2(1x2,5)+T	2(1x2,5)+T	2(1x2,5)+T		
TIPO CAVO	N07G9-K	N07G9-K	N07G9-K		
LUNGH. POSA	44	32	35		
Portata Iz (A)	31	31	31		
N° CAVO					
DESTINAZIONE / UTENZA	POSTI LAVORO UFFICI 4. RIUNIONI SEGR.	POSTI LAVORO COMITATO TECN. E SEGR.	POSTI LAVORO AMMINISTR.	RISERVA 3	RISERVA 4

NOTA: I CONTATTI AUSILIARI DEGLI INTERRUTTORI VERRANNO TUTTI RIPORTATI SULLA MORSETTIERA "SEGNALI" PER IL RIPORTO DEGLI STESSI AL SISTEMA DI SUPERVISIONE

SCHEMA UNIFILARE DI POTENZA

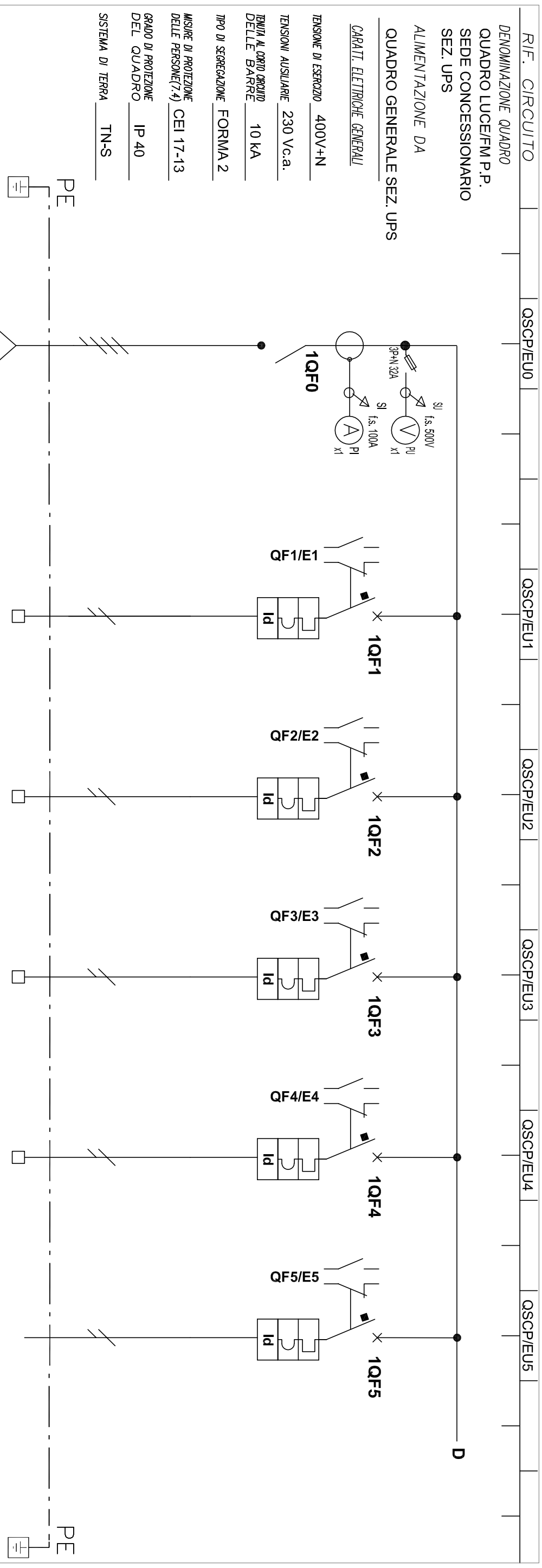
Foglio: **8** Segue: **9**

RIF. CIRCUITO	OSCP/EP0	OSCP/EP1	OSCP/EP2	OSCP/EP3	OSCP/EP4
<p>DENOMINAZIONE QUADRO QUADRO LUCE/FM P.P. SEDE CONCESSIONARIO SEZ. PRIVILEGIATA</p> <p>ALIMENTAZIONE DA QUADRO GENERALE SEZ. PRIVILEGIATA</p> <p>CARATT. ELETTRICHE GENERALI</p> <p>TENSIONE DI ESERCIZIO 400V+N</p> <p>TENSIONI AUSILIARIE 230 Vc.a.</p> <p>TENUTA AL CORTO GRADO DELLE BARRE 10 KA</p> <p>TIPO DI SEGREGAZIONE FORMA 2</p> <p>MISURE DI PROTEZIONE DELLE PERSONE(7.4) CEI 17-13</p> <p>GRADO DI PROTEZIONE DEL QUADRO IP 40</p> <p>SISTEMA DI TERRA TN-S</p>					
NUM. INVOLUCRO	A	A	A	A	A
NUMERAZ. MORSETTIERA					
POTENZA kW/KVA/KVAR	2,43 kW	0,78 kW	1,47 kW	0,18 kW	
Corrente d'impiego Ib (A)	3,9	3,8	7,1	0,9	
INTERRUTTI. o SEZIONATI.	MODULARE	MODULARE	MODULARE	MODULARE	MODULARE
TIPO	4x40	2x10	2x10	2x10	2x10
CONTAITTORE					
TIPO					
Portata In (A)					
R. TERMICO (o CURVA)					
TIPO					
Taratura (A)		10	10	10	10
DIFFERENZ.					
TIPO					
Tar. (A)					
FORMAZIONE	5G2,5	2(1x1,5)+T	2(1x1,5)+T	2(1x1,5)+T	
TIPO CAVO	FG70M1	N07G9-K	N07G9-K	N07G9-K	
LUNGH. POSA	50	40	50	100	
Portata Iz (A)	13	5	5	5	
N° CAVO	32	23	23	23	
DESTINAZIONE / UTENZA	DA QUADRO GENERALE SEZ. PRIVILEG.	ILLUMINAZIONE EMERGENZA LATO SINISTRO	ILLUMINAZIONE EMERGENZA LATO DESTRO	ILLUMINAZIONE DI SICUREZZA	RISERVA 5

NOTA: I CONTATTI AUSILIARI DEGLI INTERRUTTORI VERRANNO TUTTI RIPORTATI SULLA MORSETTIERA "SEGNALE" PER IL RIAPPORTO DEGLI STESSI AL SISTEMA DI SUPERVISIONE

SCHEMA UNIFILARE DI POTENZA

Foglio: **9** Segue: **10**



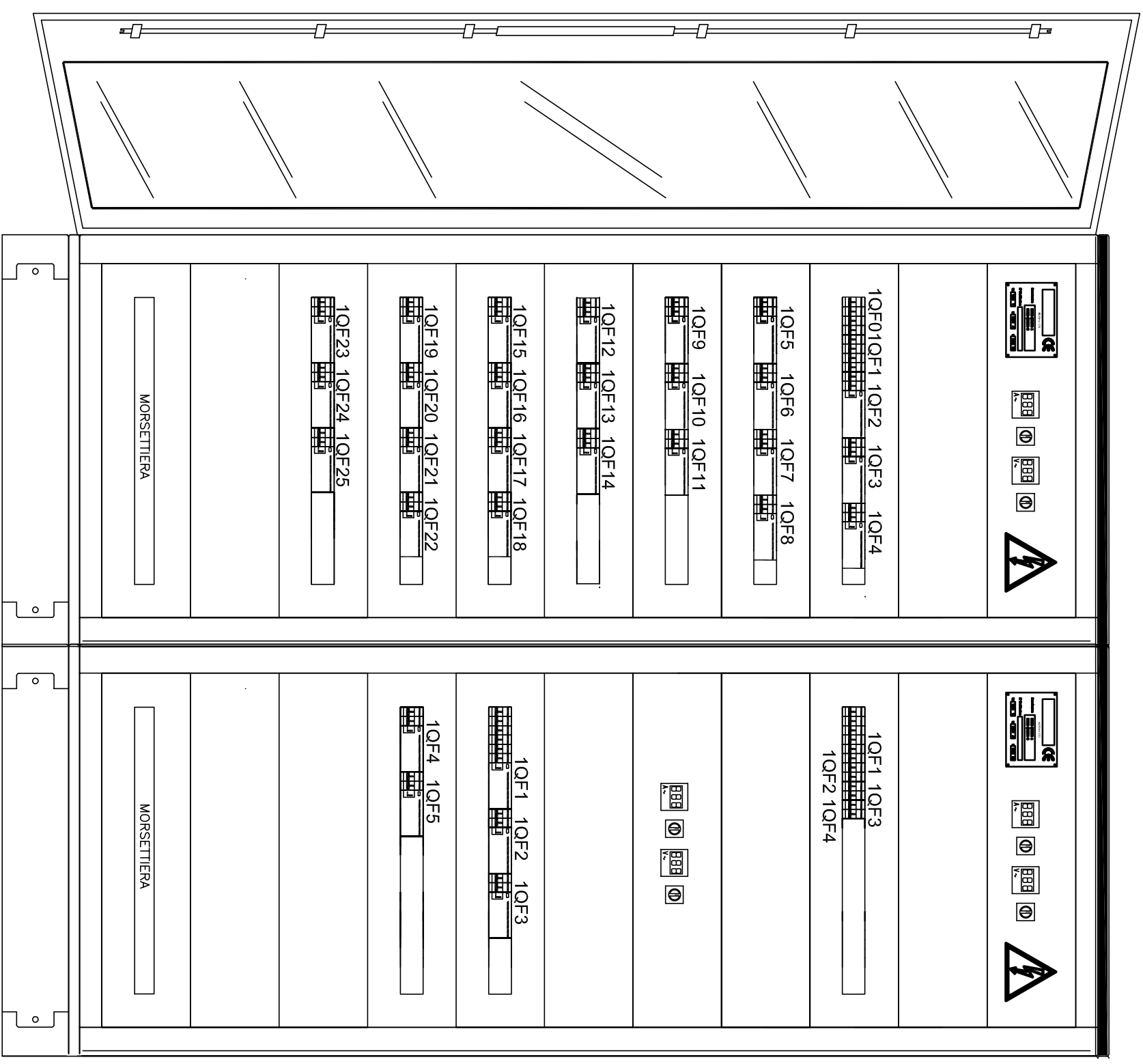
RIF. CIRCUITO	QSCP/EU0	QSCP/EU1	QSCP/EU2	QSCP/EU3	QSCP/EU4	QSCP/EU5
DENOMINAZIONE QUADRO QUADRO LUCE/FM P.P. SEDE CONCESSIONARIO SEZ. UPS						
ALIMENTAZIONE DA QUADRO GENERALE SEZ. UPS						
CARATT. ELETTRICHE GENERALI						
TENSIONE DI ESERCIZIO	400V+N					
TENSIONI AUSILIARIE	230 Vc.a.					
TENUTA AL CORTO (GRUPPO DELLE BARRE)	10 KA					
TIPO DI SEGREGAZIONE	FORMA 2					
MISURE DI PROTEZIONE DELLE PERSONE(7.4)	CEI 17-13					
GRADO DI PROTEZIONE DEL QUADRO	IP 40					
SISTEMA DI TERRA	TN-S					
NUM. INVOLUCRO	A					
NUMERAZ. MORSETTIERA	A					
POTENZA kW/KVA/KVAR	8,10 kW	2,10 kW	1,80 kW	1,80 kW	2,40 kW	
Corrente d'impiego Ib (A)	13,0	10,2	8,7	8,7	11,6	
INTERRUTTI. o SEZIONATI.	MODULARE	MODULARE	MODULARE	MODULARE	MODULARE	MODULARE
TIPO	Poli-Portata (A)	2x16	2x16	2x16	2x16	2x16
CONTATTORE	TIPO					
R. TERMICO (o CURVA)	Taratura (A)					
DIFFERENZ.	TIPO Tar. (A)					
	FORMAZIONE	5G2,5	2(1x2,5)+T	2(1x2,5)+T	2(1x2,5)+T	AC 0,3
LINEA di POTENZA	TIPO CAVO	FGTOM1	N07G9-K	N07G9-K	N07G9-K	
	LUNGH. POSA	50	60	44	5	35
	Portata Iz (A)	13	5	5	5	5
	N° CAVO	32	31	31	31	
DESTINAZIONE / UTENZA	DA QUADRO GENERALE SEZ. UPS	POSTI LAVORO UFFICI 1 - 2 - 3	PL UFFICIO 4, RIUNIONI, SEGRETERIA	PL COMMITATO TECNICO E SEGRETERIA	PL AREA AMMINISTR.	RISERVA 6

SCHEMA UNIFILARE DI POTENZA

NOTA: I CONTATTI AUSILIARI DEGLI INTERRUTTORI VERRANNO TUTTI RIPORTATI SULLA MORSETTIERA "SEGNALI" PER IL RIAPPORTO DEGLI STESSI AL SISTEMA DI SUPERVISIONE

LE DIMENSIONI DEL QUADRO SARANNO IN OGNI CASO DA VERIFICARSI A CURA DELL'IMPRESA ESECUTRICE SULLA BASE DELLE APPARECCHIATURE INSTALLATE E DELLE ESIGENZE DI CANTIERE

NOTE:
Armadio in lamiera verniciata IP65
Dim:ni modulari L1600XP600XH2100
mm - Porta frontale trasparente



FRONTEQUADRO

Foglio: **11**
Segue: -