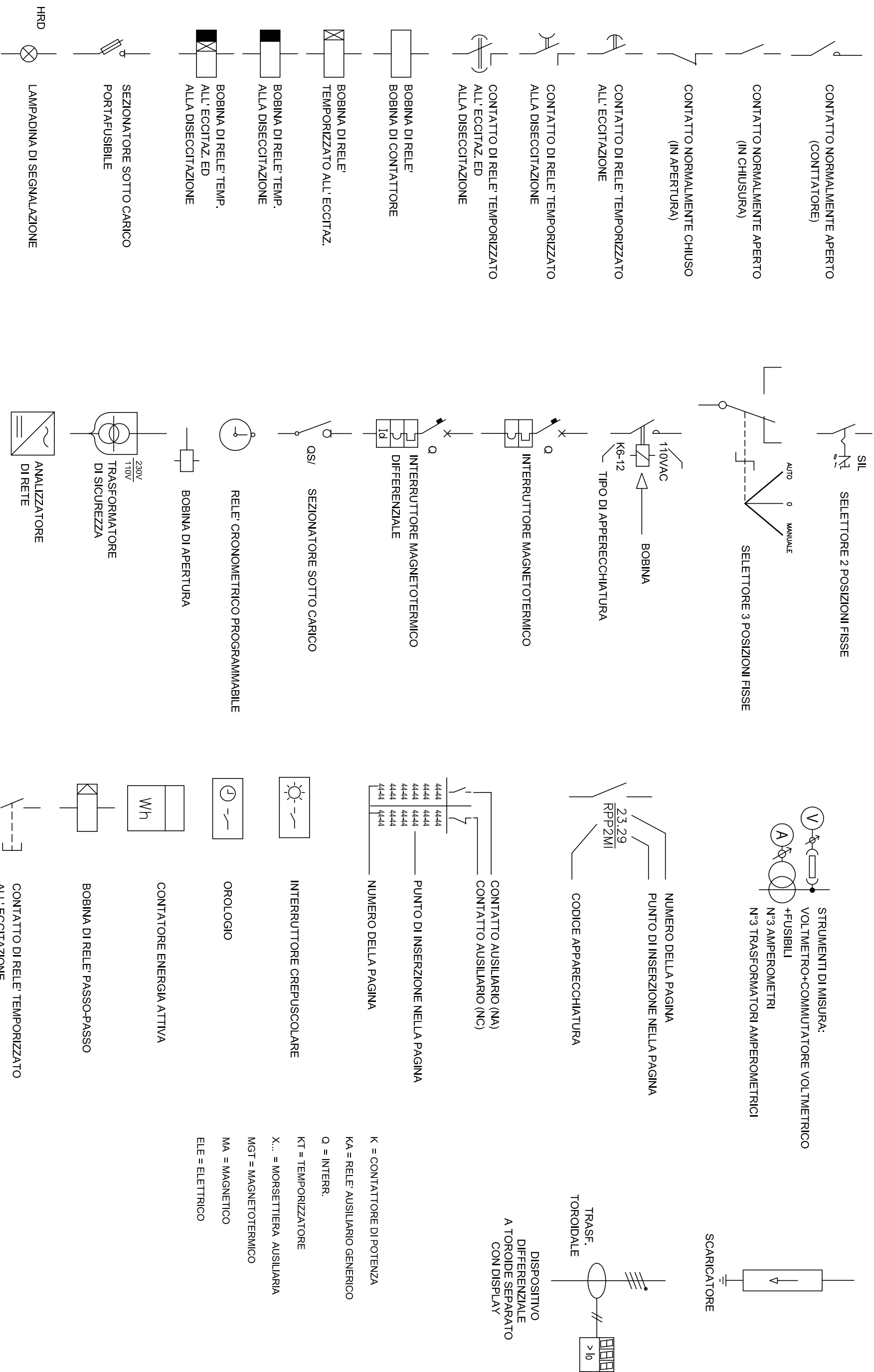


PAG	DESCRIZIONE PAGINE	REVISIONI								DESCRIZIONE REVISIONI	
		0	1	2	3	4	5	6	7		8
1	INTESTAZIONE	X									
2	INDICE	X									
3	LEGENDA SIMBOLI	X									
4	TARGHETTA QUADRO	X									
5	SCHEMA UNIFILARE DI POTENZA	X									
6	SCHEMA UNIFILARE DI POTENZA	X									
7	SCHEMA UNIFILARE DI POTENZA	X									
8	SCHEMA UNIFILARE DI POTENZA	X									
9	SCHEMA UNIFILARE DI POTENZA	X									
10	SCHEMA UNIFILARE DI POTENZA	X									
11	SCHEMA UNIFILARE DI POTENZA	X									
12	FRONTEQUADRO	X									
13											
14											
15											
16											
17											
18											
19											
20											
21											
22											
23											
24											
25											
26											
27											
28											
29											
30											
31											
32											
33											
34											

INDICE QUADRO

Foglio: **2** Segue: **3**



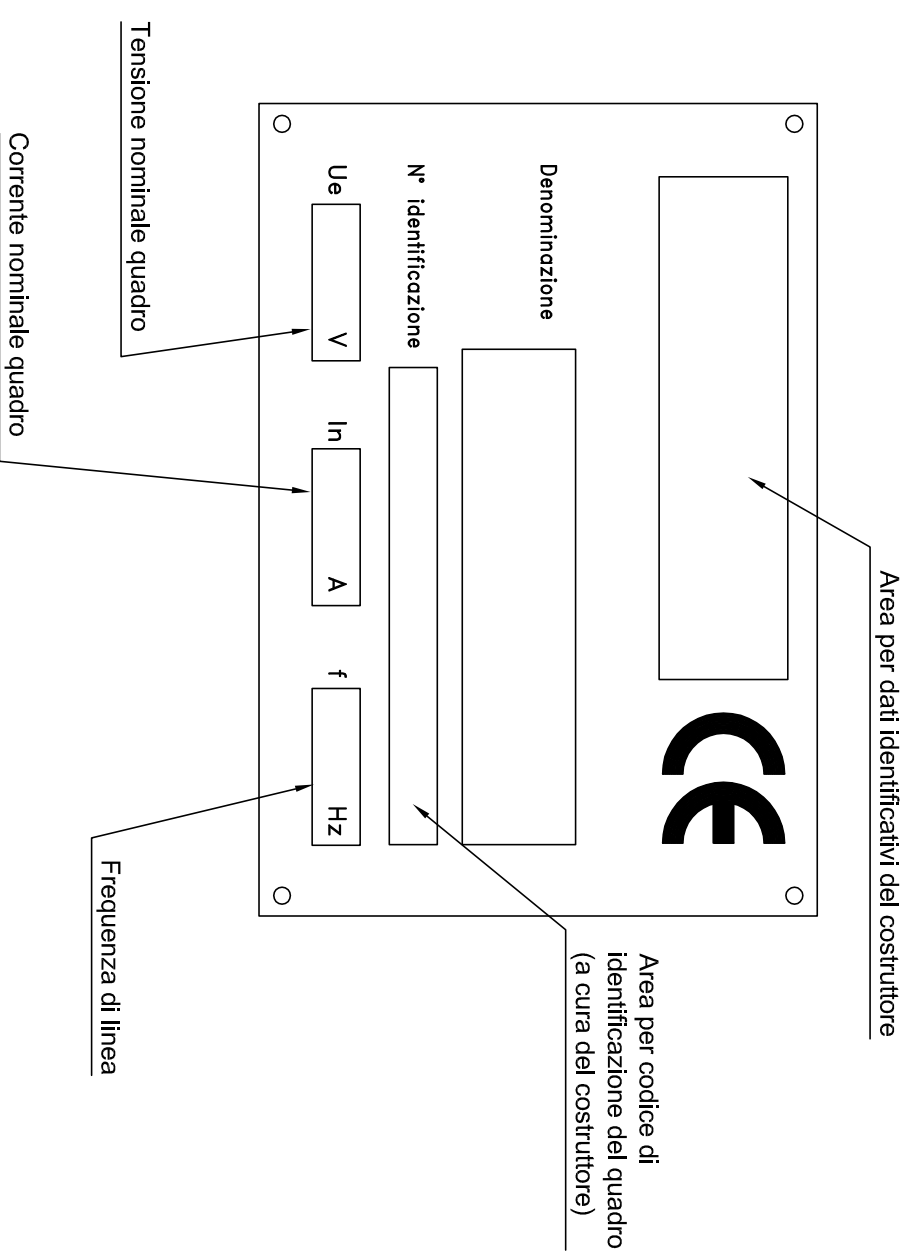
LEGENDA QUADRO

Foglio: **3** Segue: **4**

QUADRO LUCE/FM

SECONDO PIANO SEDE CONCESSIONARIO

TARGA DA APPLICARE AL QUADRO
IN MODO INAMOVIBILE CON SCRITTE INDELEBILI



RIF. CIRCUITO
DENOMINAZIONE QUADRO
QUADRO LUCE/FM S.P.
SEDE CONCESSIONARIO
SEZ. NORMALE

ALIMENTAZIONE DA

QUADRO GENERALE SEZ. NORMALE

CARATT. ELETTRICHE GENERALI

TENSIONE DI ESERCIZIO 400V+N

TENSIONI AUSILIARIE 230 Vc.a.

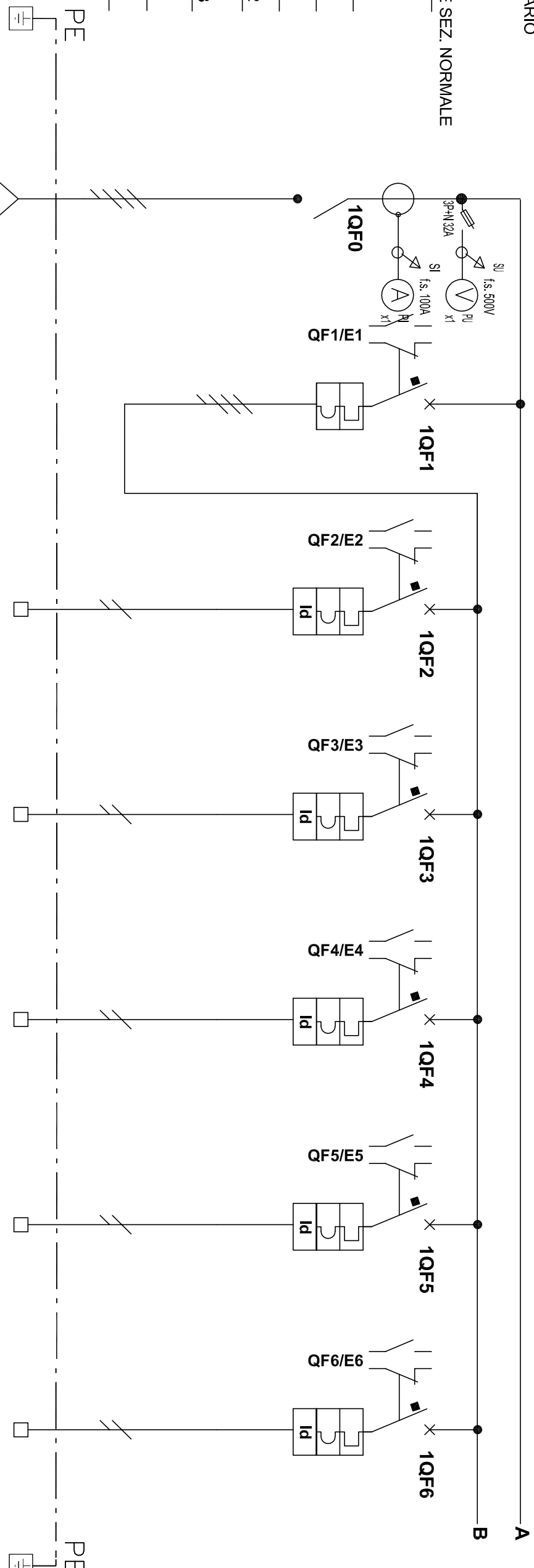
TENUTA AL CORRO CORRENTE DELLE BARRE 10 KA

TIPO DI SEGREGAZIONE FORMA 2

MISURE DI PROTEZIONE DELLE PERSONE(7.4) CEI 17-13

GRADO DI PROTEZIONE DEL QUADRO IP 40

SISTEMA DI TERRA TNS

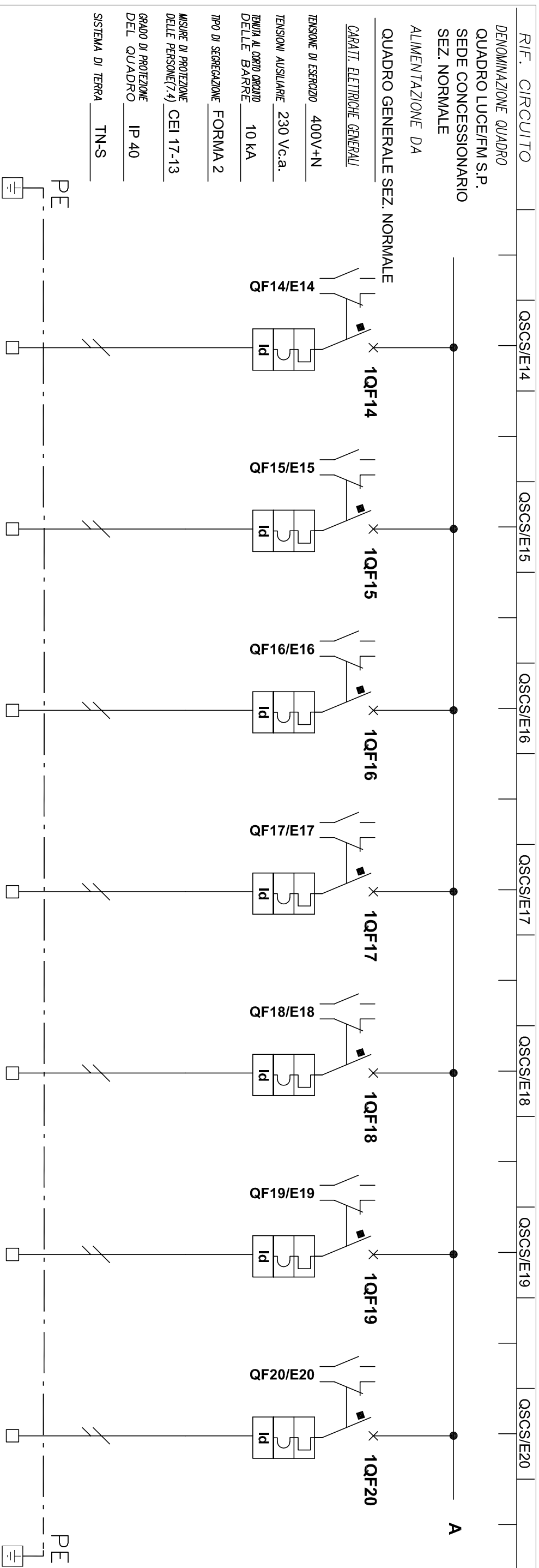


NUM. INVOLUCRO	A	A	A	A	A	A	A
NUMERAZ. MORSETTERA							
POTENZA kW/KVA/KVAR	17,68 kW	6,95 kW	1,38 kW	0,71 kW	1,04 kW	0,90 kW	1,04 kW
Corrente d'impiego Ib (A)	28,4	11,20	6,7	3,4	5,0	4,4	5,0
INTERRUTT. o SEZIONATI.	MODULARE	MODULARE	MODULARE	MODULARE	MODULARE	MODULARE	MODULARE
CONTAITTORE	4x40	4x16	2x10	2x10	2x10	2x10	2x10
R. TERMICO (o CURVA)	Taratura (A)						
DIFFERENZ.	TIPO Tar. (A)						
LINEA di POTENZA	FORMAZIONE	5G6	AC 0,03	2(1x1,5)+T	AC 0,03	2(1x1,5)+T	AC 0,03
DESTINAZIONE / UTENZA	TIPO CAVO	FG70M1		N07G9-K		N07G9-K	
	LUNGH. POSA	55	60	5	25	5	30
	Portata Iz (A)	54	23	23	23	23	23
	N° CAVO						
DA QUADRO GENERALE SEZ. N	GENERALE ILLUMINAZIONE		UFFICI 1 - 2 - 3		RIUNIONI CAPO AREA ARCHIVIO STAMPA		ATRIO, VESTIBOLO SALA CDA CORRIDOIO
DA QUADRO GENERALE SEZ. N	UFFICI 1 - 2 - 3						SALA CDA

NOTA: I CONTATTI AUSILIARI DEGLI INTERRUTTORI VERRANNO TUTTI RIPORTATI SULLA MORSETTERA "SEGNALI" PER IL RIPIRTO DEGLI STESSI AL SISTEMA DI SUPERVISIONE

SCHEMA UNIFILARE DI POTENZA

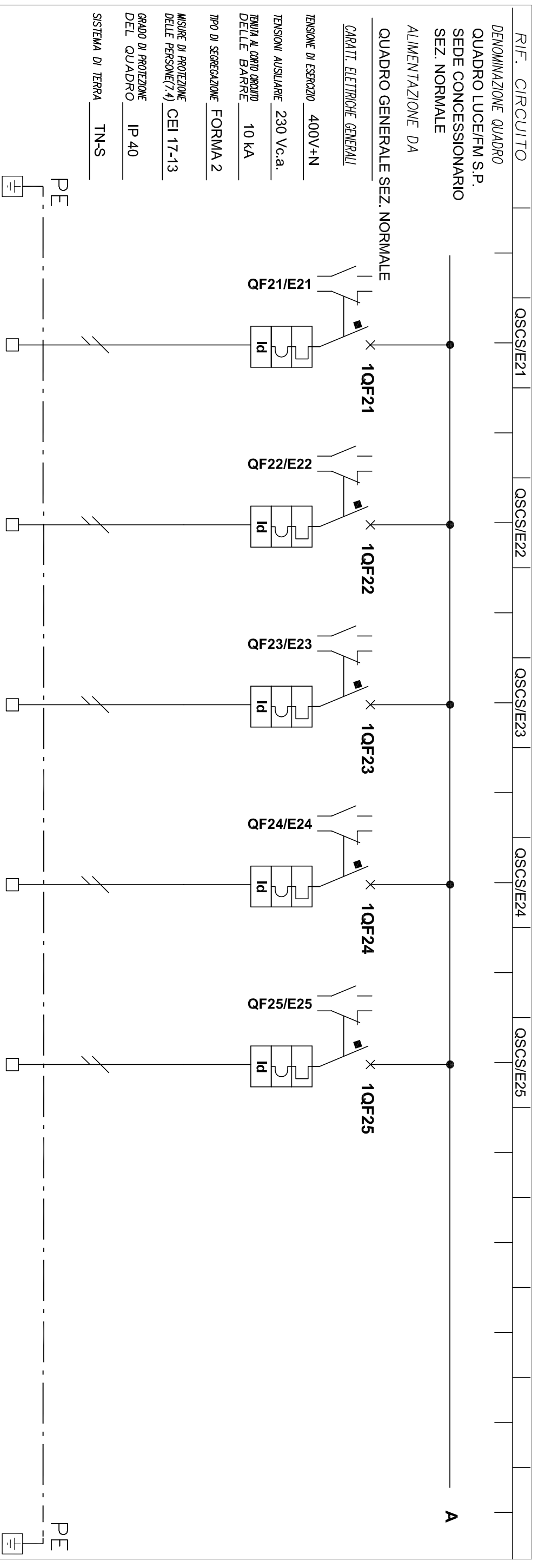
Foglio: 5
Segue: 6



RIF. CIRCUITO	QSCS/E14	QSCS/E15	QSCS/E16	QSCS/E17	QSCS/E18	QSCS/E19	QSCS/E20
DENOMINAZIONE QUADRO QUADRO LUCE/FM S.P. SEDE CONCESSIONARIO SEZ. NORMALE ALIMENTAZIONE DA QUADRO GENERALE SEZ. NORMALE CARATT. ELETTRICHE GENERALI TENSIONE DI ESERCIZIO 400V+N TENSIONI AUSILIARIE 230 Vc.a. TRUZZI AL CORPO QUADRO DELLE BARRE 10 KA TIPO DI SEGREGAZIONE FORMA 2 MISURE DI PROTEZIONE DELLE PERSONE(7.4) CEI 17-13 GRADO DI PROTEZIONE DEL QUADRO IP 40 SISTEMA DI TERRA TN-S							
NUM. INVOLUCRO	A	A	A	A	A	A	A
NUMERAZ. MORSETTIERA							
POTENZA KW/KVA/KVAR	1,0 kW	1,0 kW	1,0 kW	1,5 kW	1,5 kW	1,0 kW	1,8 kW
Corrente d'impiego Ib (A)	4,8	4,8	4,8	7,3	7,3	4,8	8,7
INTERRUTT. o SEZIONATI	MODULARE	MODULARE	MODULARE	MODULARE	MODULARE	MODULARE	MODULARE
TIPO	2x16	2x16	2x16	2x16	2x16	2x16	2x16
CONTATTORE							
R. TERMICO (o CURVA)							
DIFFERENZ.							
LINEA di POTENZA							
DESTINAZIONE / UTENZA	PRESE 2x16A RIUNIONI C.A. ARCHIVIO STAMPA	PRESE 2x16A ATRIO VEST. CDA CORRIDOIO	PRESE 2x16A SALA CDA	PRESE 2x16A SEGRETERIA E SERVIZI	PRESE 2x16A A.D. VICE PRESIDENZA	PRESE 2x16A PRESIDENZA	POSTI LAVORO UFFICI 1 - 2 - 3
TIPO	AC	AC	AC	AC	AC	AC	AC
Taratura (A)	16	16	16	16	16	16	16
Tar. (A)	0,03	0,03	0,03	0,03	0,03	0,03	0,03
FORMAZIONE	2(1x2,5)+T	2(1x2,5)+T	2(1x2,5)+T	2(1x2,5)+T	2(1x2,5)+T	2(1x2,5)+T	2(1x2,5)+T
TIPO CAVO	N07G9-K	N07G9-K	N07G9-K	N07G9-K	N07G9-K	N07G9-K	N07G9-K
LUNGH. POSA	25	30	35	40	45	55	60
Portata Iz (A)	5	5	5	5	5	5	5
N° CAVO	31	31	31	31	31	31	31

PROGETTO DEFINITIVO

SCHEMA UNIFILARE DI POTENZA

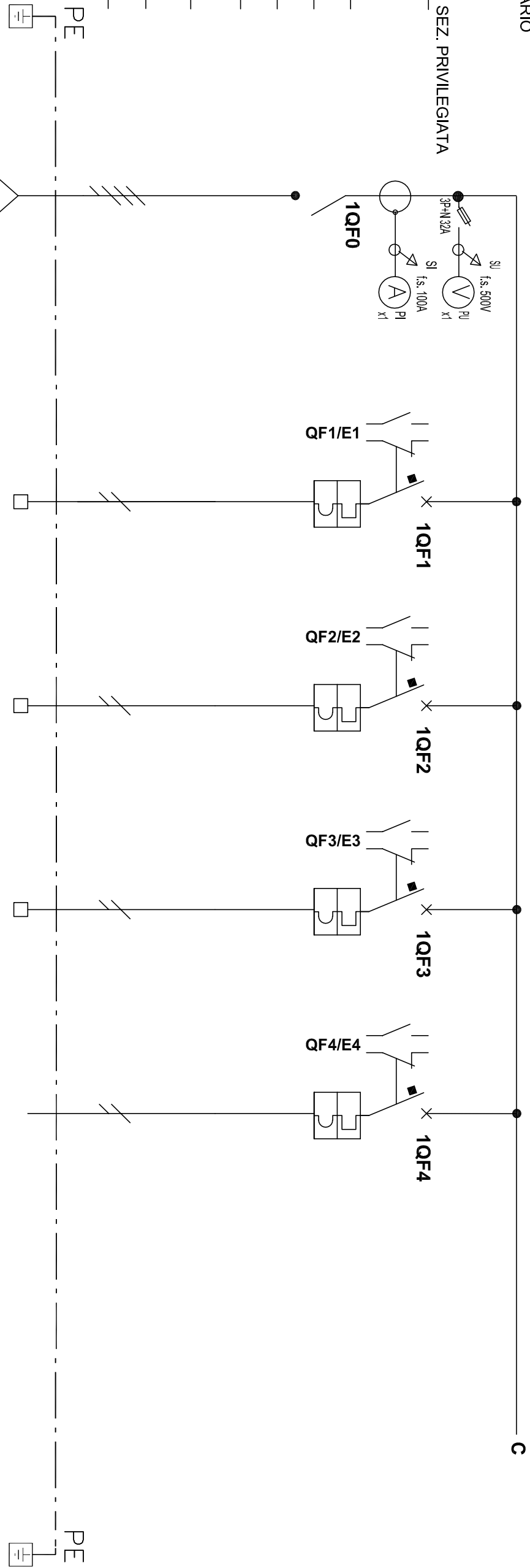


RIF. CIRCUITO	QSCS/E21	QSCS/E22	QSCS/E23	QSCS/E24	QSCS/E25
DENOMINAZIONE QUADRO QUADRO LUCE/FM S.P. SEDE CONCESSIONARIO SEZ. NORMALE ALIMENTAZIONE DA QUADRO GENERALE SEZ. NORMALE CARATT. ELETTRICHE GENERALI TENSIONE DI ESERCIZIO 400V+N TENSIONI AUSILIARIE 230 Vc.a. TRUZZI AL CORTO CIRCUITO DELLE BARRE 10 KA TIPO DI SEGREGAZIONE FORMA 2 MISURE DI PROTEZIONE DELLE PERSONE(7.4) CEI 17-13 GRADO DI PROTEZIONE DEL QUADRO IP 40 SISTEMA DI TERRA TN-S					
NUM. INVOLUCRO	A	A	A	A	A
NUMERAZ. MORSETTIERA					
POTENZA kW/KVA/KVAR	1,5 kW	1,8 kW	1,50 kW	1,50 kW	1,50 kW
Corrente d'impiego Ib (A)	7,3	8,7	7,3	7,3	7,3
INTERRUTT. o SEZIONATI	MODULARE	MODULARE	MODULARE	MODULARE	MODULARE
TIPO	2x16	2x16	2x16	2x16	2x16
Poli-Portata (A)					
CONTATTORE					
TIPO					
Portata In (A)					
R. TERMICO (o CURVA)					
TIPO					
Taratura (A)	16	16	16	16	16
DIFFERENZ.					
TIPO	AC	AC	AC	AC	AC
Tor. (A)	0,03	0,03	0,03	0,03	0,03
FORMAZIONE	2(1x2,5)+T	2(1x2,5)+T	2(1x2,5)+T	2(1x2,5)+T	2(1x2,5)+T
TIPO CAVO	N07G9-K	N07G9-K	N07G9-K		
LUNGH. POSA	44	35	55		
Portata Iz (A)	31	31	31		
N° CAVO					
DESTINAZIONE / UTENZA	POSTI LAVORO RIUNIONI C.A. AREA AFF. GEN.	POSTI LAVORO SALA CDA	POSTI LAVORO DIREZIONE E SEGRETERIA	RISERVA 3	RISERVA 4

SCHEMA UNIFILARE DI POTENZA

Foglio: **8** Segue: **9**

RIF. CIRCUITO
DENOMINAZIONE QUADRO
QUADRO LUCE/FM S.P.
SEDE CONCESSIONARIO
SEZ. PRIVILEGIATA
ALIMENTAZIONE DA
QUADRO GENERALE SEZ. PRIVILEGIATA
CARATT. ELETTRICHE GENERALI
TENSIONE DI ESERCIZIO 400V+N
TENSIONI AUSILIARIE 230 Vc.a.
TAVOLA AL CORPO QUADRO DELLE BARRE 10 KA
TIPO DI SEGREGAZIONE FORMA 2
MISURE DI PROTEZIONE DELLE PERSONE(7.4) CEI 17-13
GRADO DI PROTEZIONE DEL QUADRO IP 40
SISTEMA DI TERRA TN-S



NUM. INVOLUCRO	A	A	A	A	A
NUMERAZ. MORSETTIERA					
POTENZA kW/KVA/KVAR	2,15 kW	0,78 kW	1,17 kW	0,20 kW	
Corrente d'impiego Ib (A)	3,5	3,8	5,7	1,0	
INTERRUTTI. o SEZIONATI.	MODULARE	MODULARE	MODULARE	MODULARE	MODULARE
TIPO	4x40	2x10	2x10	2x10	2x10
CONTATTORE					
TIPO					
Portata In (A)					
R. TERMICO (o CURVA)					
TIPO					
Taratura (A)		10	10	10	10
DIFFERENZ.					
TIPO					
Tar. (A)					
FORMAZIONE	5G2,5	2(1x1,5)+T	2(1x1,5)+T	2(1x1,5)+T	
TIPO CAVO	FGTOM1	N07G9-K	N07G9-K	N07G9-K	
LUNGH. POSA	55	40	60	100	
Portata Iz (A)	13	5	5	5	
N° CAVO	32	23	23	23	
DESTINAZIONE / UTENZA		ILLUMINAZIONE EMERGENZA LATO SINISTRO	ILLUMINAZIONE EMERGENZA LATO DESTRO	ILLUMINAZIONE DI SICUREZZA	RISERVA 5
DA QUADRO GENERALE SEZ. PRIVILEG.					

NOTA: I CONTATTI AUSILIARI DEGLI INTERRUTTORI VERRANNO TUTTI RIPORTATI SULLA MORSETTIERA "SEGNALE" PER IL RIPIRTO DEGLI STESSI AL SISTEMA DI SUPERVISIONE

SCHEMA UNIFILARE DI POTENZA

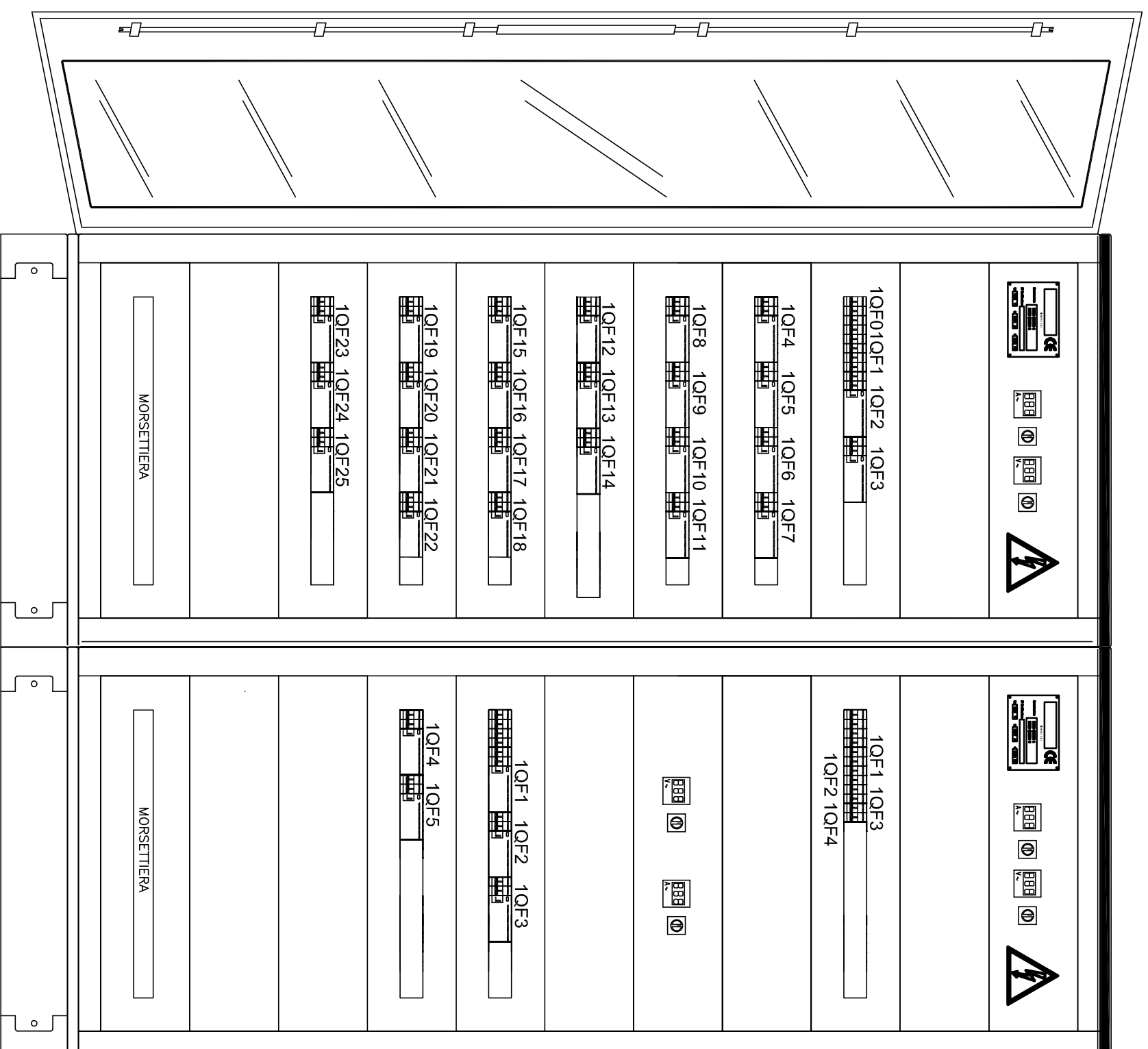
Foglio: **9** Segue: **10**

RIF. CIRCUITO	OSCS/EU0	OSCS/EU1	OSCS/EU2	OSCS/EU3	OSCS/EU4	OSCS/EU5
<p>DENOMINAZIONE QUADRO QUADRO LUCE/FM S.P. SEDE CONCESSIONARIO SEZ. UPS</p> <p>ALIMENTAZIONE DA QUADRO GENERALE SEZ. UPS</p> <p>CARATT. ELETTRICHE GENERALI</p> <p>TENSIONE DI ESERCIZIO 400V+N</p> <p>TENSIONI AUSILIARIE 230 Vc.a.</p> <p>TENUTA AL CORTO GREGGIO DELLE BARRE 10 KA</p> <p>TIPO DI SEGREGGAZIONE FORMA 2</p> <p>MISURE DI PROTEZIONE DELLE PERSONE(7.4) CEI 17-13</p> <p>GRADO DI PROTEZIONE DEL QUADRO IP 40</p> <p>SISTEMA DI TERRA TN-S</p>						
NUM. INVOLUCRO	A	A	A	A	A	A
NUMERAZ. MORSETTIERA						
POTENZA kW/KVA/KVAR	6,60 kW	1,80 kW	1,50 kW	1,80 kW	1,50 kW	
Corrente d'impiego Ib (A)	10,6	8,7	7,3	8,7	7,3	
INTERRUTT. o SEZIONATI.	MODULARE	MODULARE	MODULARE	MODULARE	MODULARE	MODULARE
CONTAITTORE	4x40	2x16	2x16	2x16	2x16	2x16
R. TERMICO (o CURVA)						
DIFFERENZ.						
LINEA di POTENZA						
DESTINAZIONE / UTENZA						
DA QUADRO GENERALE SEZ. UPS						
POSTI LAVORO UFFICI 1 - 2 - 3						
PL RIUNIONI, C.A. AREA AFF. GENERALI						
PL SALA CDA						
PL DIREZIONE E SEGRETERIA						
RISERVA 6						

SCHEMA UNIFILARE DI POTENZA

NOTA: I CONTATTI AUSILIARI DEGLI INTERRUTTORI VERRANNO TUTTI RIPORTATI SULLA MORSETTIERA "SEGNALI" PER IL RIPIRTO DEGLI STESSI AL SISTEMA DI SUPERVISIONE

LE DIMENSIONI DEL QUADRO SARANNO IN OGNI CASO DA VERIFICARSI A CURA DELL'IMPRESA ESECUTRICE SULLA BASE DELLE APPARECCHIATURE E DELLE ESIGENZE DI CANTIERE



NOTE:
Armadio in lamiera verniciata IP40
Dim.ni modulari L.1600xP.600xH.2100
mm - Porta frontale trasparente