

PROVINCIA DI TRAPANI

COMUNE DI MAZARA DEL VALLO

PROGETTO DEFINITIVO PER LA REALIZZAZIONE DI UN IMPIANTO EOLICO E DELLA RELATIVA LINEA AT 220kV RTN DA REALIZZARSI NEI COMUNI DI MAZARA DEL VALLO, MARSALA, SALEMI, SANTA NINFA, CASTELVETRANO, PARTANNA (TP) COMPOSTO DA 8 AEROGENERATORI DELLA POTENZA COMPLESSIVA DI 48 MW

Committente

Edison Rinnovabili S.p.A.

Foro Buonaparte, 31
20121 Milano



<i>Elaborazione</i>	<i>Progettista</i>	<i>Collaboratrice</i>
STUDIO DI INGEGNERIA SCIORTINO S.R.L.S.	Ing. Ignazio Sciortino Corso Pisani 22 - 90129 Palermo Cell. 329 6276508 e-mail ignazio.sciortino@gmail.com	Ing. M. Luisa Anselmo

TAVOLA	OGGETTO:	
PROBR2600	Relazione attraversamenti corsi d'acqua	
SCALA:	NOME FILE: PROBR2600	DATA NOVEMBRE 2021

<i>Proponente:</i>	<i>Coordinatori:</i>
--------------------	----------------------

REV.	DESCRIZIONE	DATA	REDATTO	VERIFICATO	APPROVATO
A	EMISSIONE	25/11/2021	Ing. M.L.Anselmo	Ing. I. Sciortino	Ing. I. Sciortino

INDICE

PREMESSA	1
SCHEMI DI ATTRAVERSAMENTO DI CANALE E FOSSI CON CAVI MT	2
SCHEMA TIPICO ATTRAVERSAMENTO DI CANALI IN CORRISPONDENZA DI STRADE	4
SCHEMA TIPICO ATTRAVERSAMENTO DI CANALI IN CORRISPONDENZA DI PONTI5	
ATTRAVERSAMENTI PREVISTI PER IL CAVO MT DELL'IMPIANTO EOLICO DI MAZARA	
DEL VALLO	7

PREMESSA

La presente costituisce la relazione di analisi degli attraversamenti dei corsi d'acqua dell'impianto di produzione di energia elettrica da fonte eolica sito nel comune di Mazara Del Vallo in provincia di Trapani di potenza pari a 48 MW, connessa alla sottostazione di trasformazione prevista nel comune di Marsala (TP).

L'impianto eolico è costituito da 8 aerogeneratori a servizio dei quali è stata prevista apposita viabilità d'impianto.

Nei punti di attraversamento dei corsi d'acqua la viabilità d'impianto sfrutterà quella già esistente in loco, senza necessità di costruire nuove strade od alterare le esistenti.

Pertanto le interferenze tra l'impianto ed i corsi d'acqua esistenti si riducono a quelle relative al cavidotto MT di connessione degli aerogeneratori alla sottostazione di trasformazione dell'energia elettrica per l'immissione della stessa nella Rete di Trasmissione Nazionale.

SCHEMI DI ATTRAVERSAMENTO DI CANALE E FOSSI CON CAVI MT

Le sezioni di scavo tipiche del cavidotto MT di connessione dell'impianto alla sottostazione elettrica per aree non interessate da attraversamenti sono riportate nella figura seguente.

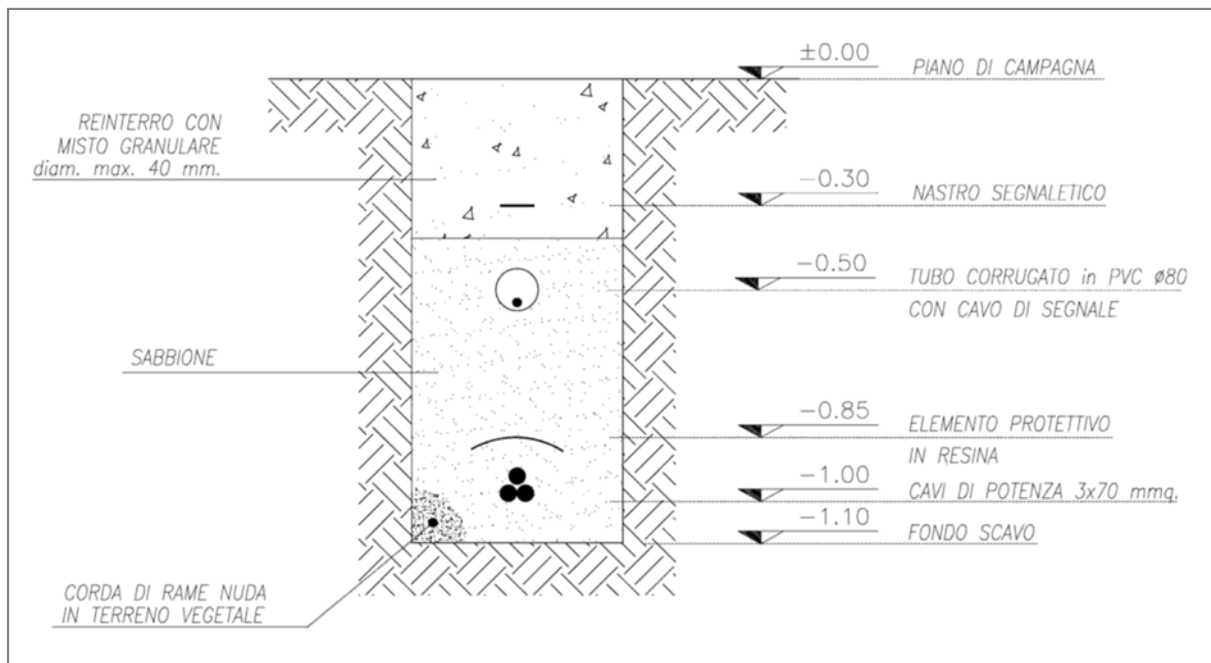


Fig. 1.1 - Sezione scavo tipo per aree non soggette ad attraversamenti

Nel caso di aree non interessate da attraversamenti gli scavi occorrenti per i cavidotti, avvenuta la posa in opera del cavo in strato di sabbia dello spessore di 30-40 cm, sistemata la protezione meccanica, saranno ripristinati con riempimento di terreno granulare per uno spessore di circa 50 cm.

Posizionata la bandiera segnaletica a circa 30-60 cm dal piano di campagna, a seconda della finitura superficiale, lo scavo sarà successivamente chiuso con terreno in natura ovvero nel tipo di pavimentazione stradale preesistente o di neoformazione.

Gli schemi che si prevede di adottare nel caso di attraversamento di canali sono quelli utilizzati da e-distribuzione S.p.A. e schematizzati nelle figure seguenti.

Le soluzioni da adottare variano in funzione del tipo di attraversamento che occorre effettuare ed in particolare in funzione del fatto che gli attraversamenti vengano effettuati in corrispondenza di ponti o meno.

Si precisa che nessuno degli attraversamenti interessa corsi d'acqua vincolati e che gli stessi sono prevalentemente fossi realizzati per regimentare le acque superficiali.

SCHEMA TIPICO ATTRAVERSAMENTO DI CANALI IN CORRISPONDENZA DI STRADE

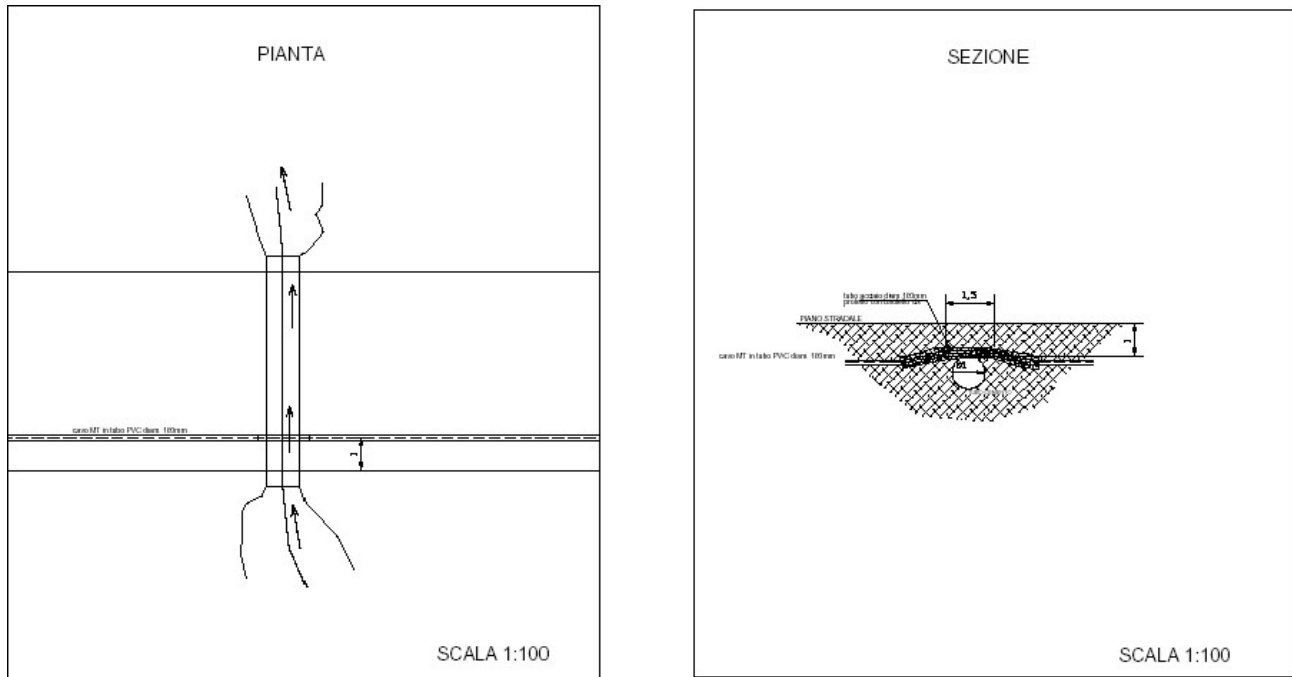


Fig. 1.2 - Schema tipo per attraversamento di canali in corrispondenza di strade

In questo caso il fosso è già stato incanalato per la realizzazione della strada ed il passaggio dei cavidotti avverrà al di sopra del tubo di cemento utilizzato per incanalare il fosso stesso.

È previsto di effettuare un attraversamento circa 1 m sotto il piano del manto stradale mettendo in protezione per adeguata lunghezza il tratto dei cavi in corrispondenza dell'attraversamento.

SCHEMA TIPICO ATTRAVERSAMENTO DI CANALI IN CORRISPONDENZA DI PONTI

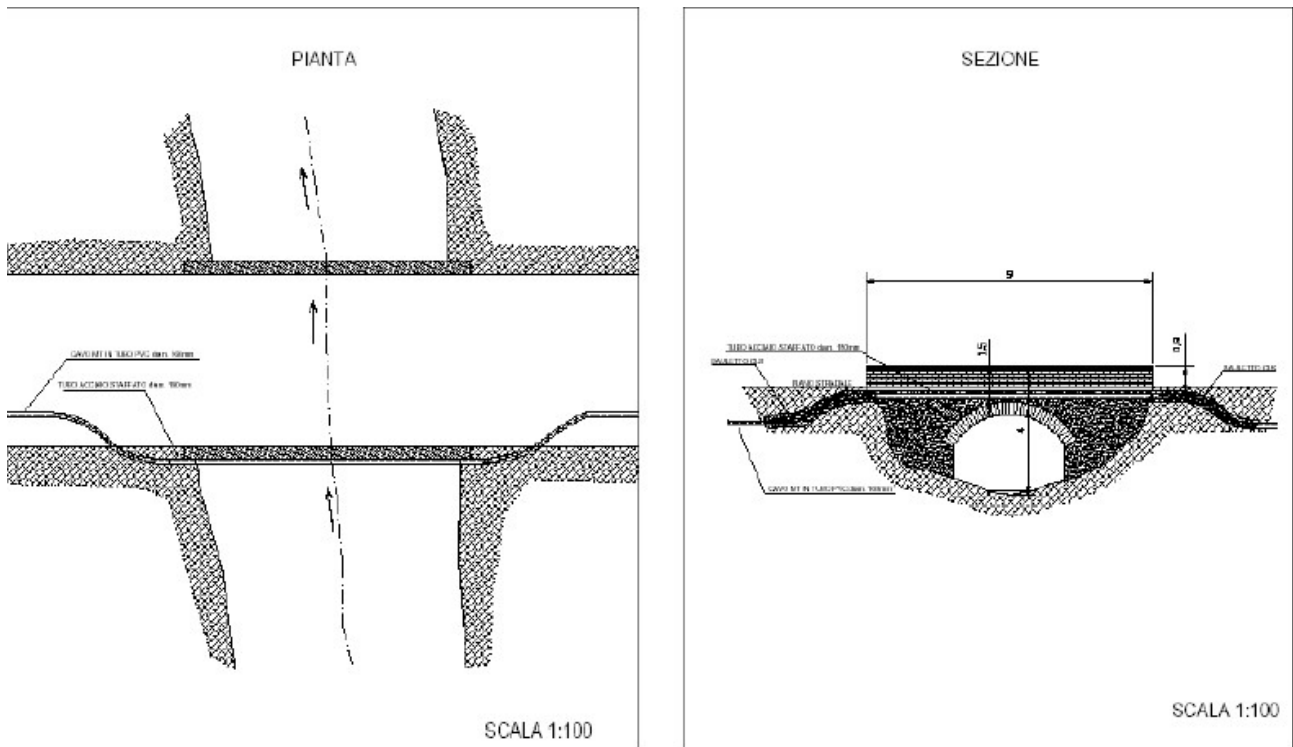


Fig.1.3 - Schema tipo per attraversamento di canali in corrispondenza di ponti

In questo caso l'alveo del corso d'acqua è stato già interessato dalla realizzazione di un ponte per l'attraversamento stradale dello stesso.

Il cavidotto proveniente dallo scavo a monte del ponte si andrà ad innestare, con appositi raccordi realizzati a mezzo di tubazioni flessibili, entro una canalina staffettata (rastrelliera passacavi) ancorata direttamente al ponte esistente, così come di seguito illustrato e meglio specificato nella [Tav.06](#) Sezioni tipiche cavidotto interrato e Sezioni tipiche stradali.

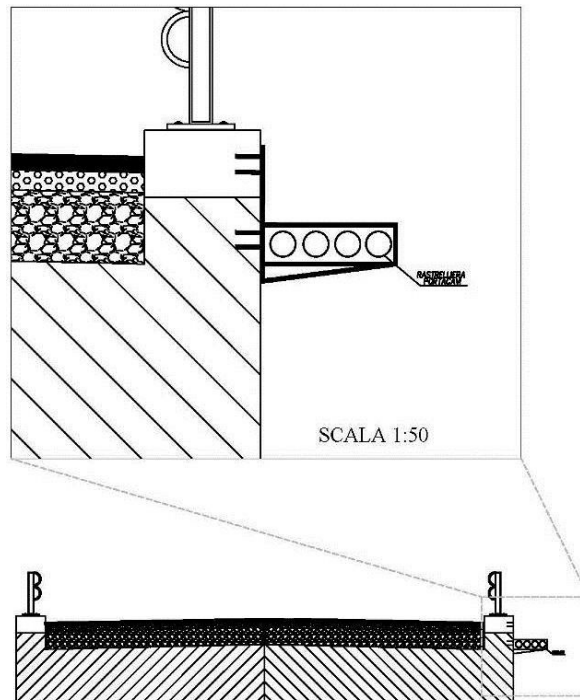
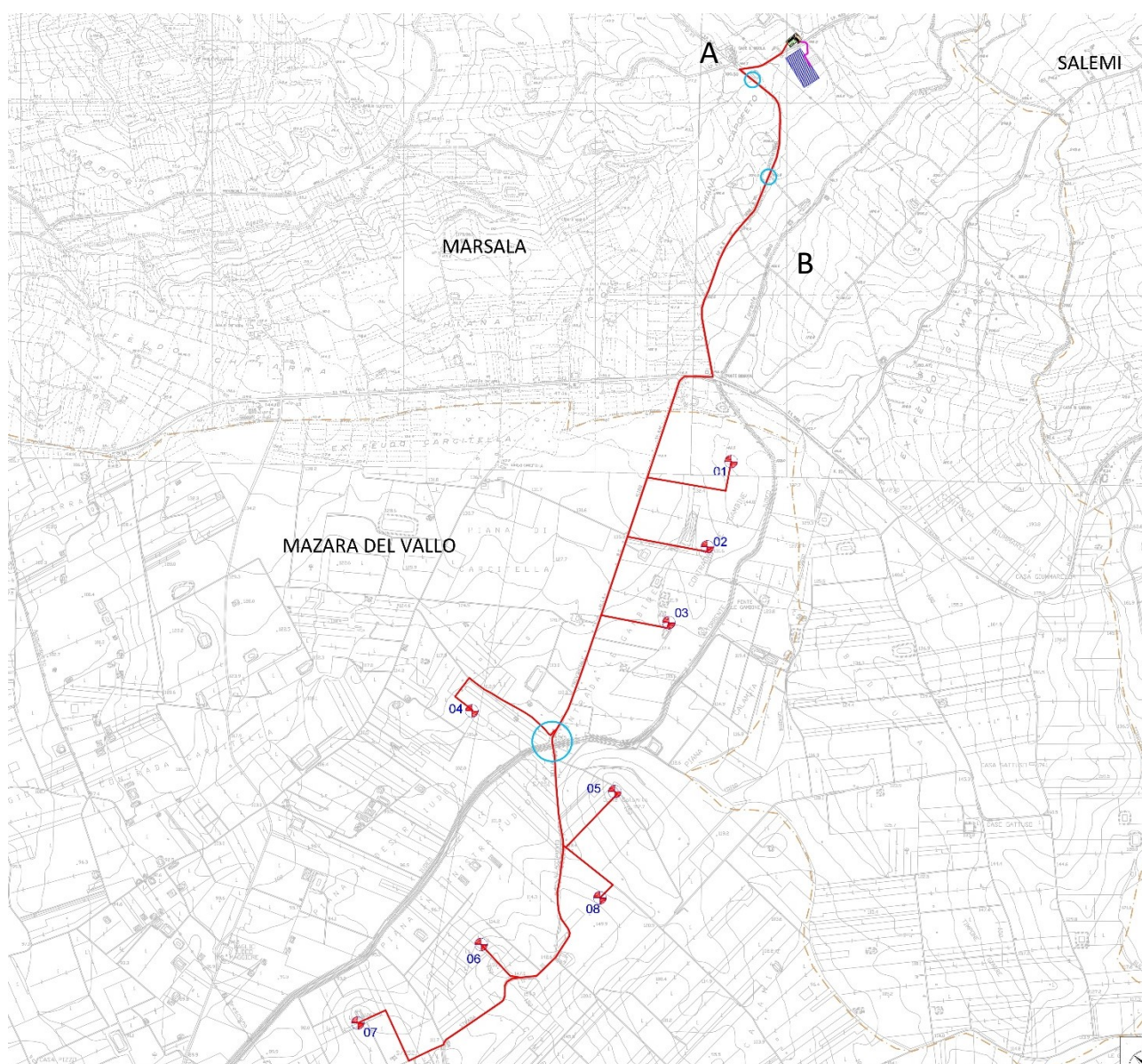


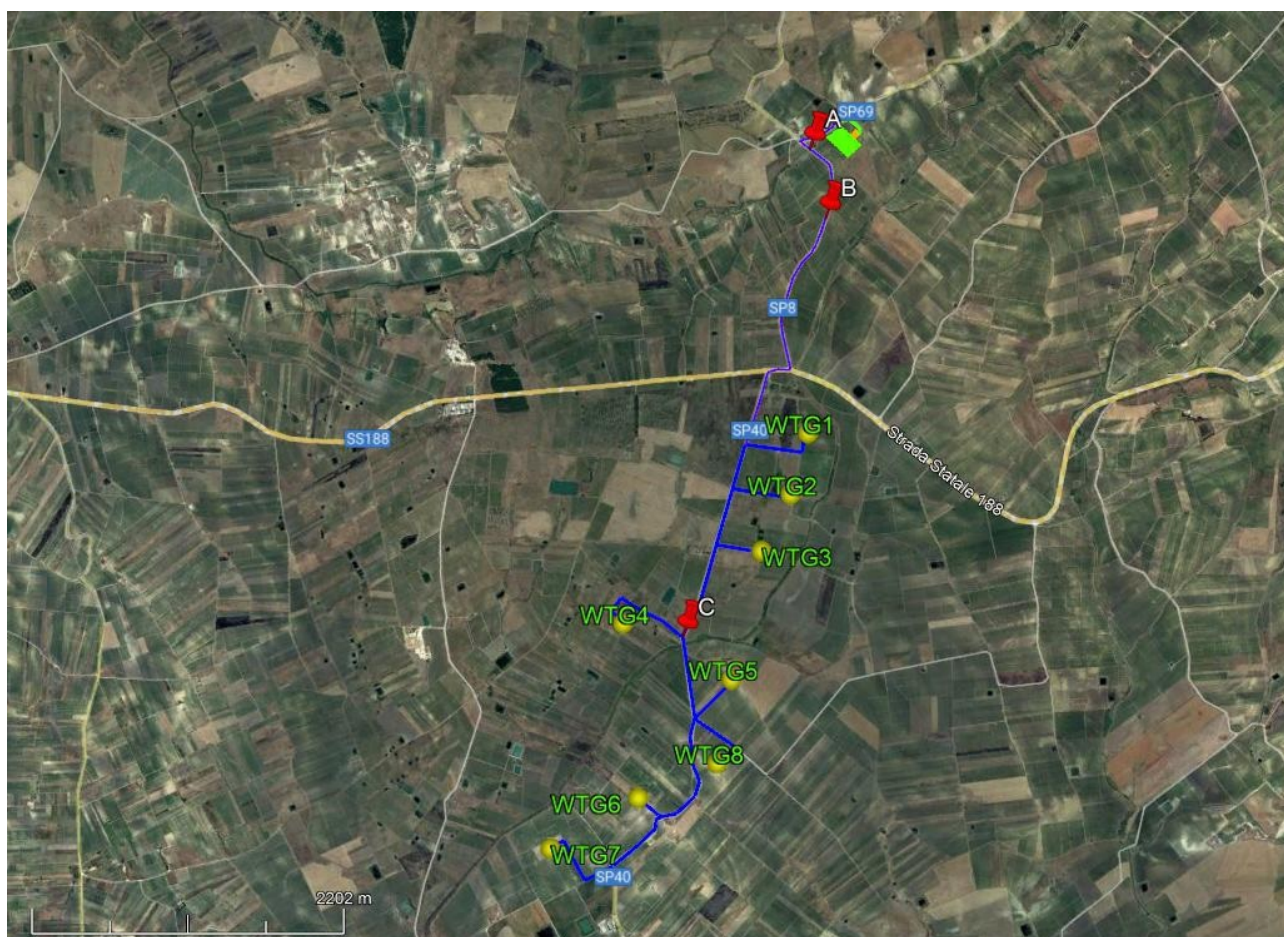
Fig. 1.4 - Schema tipo rastrelliera passacavi

ATTRAVERSAMENTI PREVISTI PER IL CAVO MT DELL'IMPIANTO EOLICO DI MAZARA DEL VALLO

Gli attraversamenti che sarà necessario effettuare nel caso del cavidotto in MT di connessione degli aerogeneratori del parco eolico nel Comune di Menfi sono di seguito rappresentati:



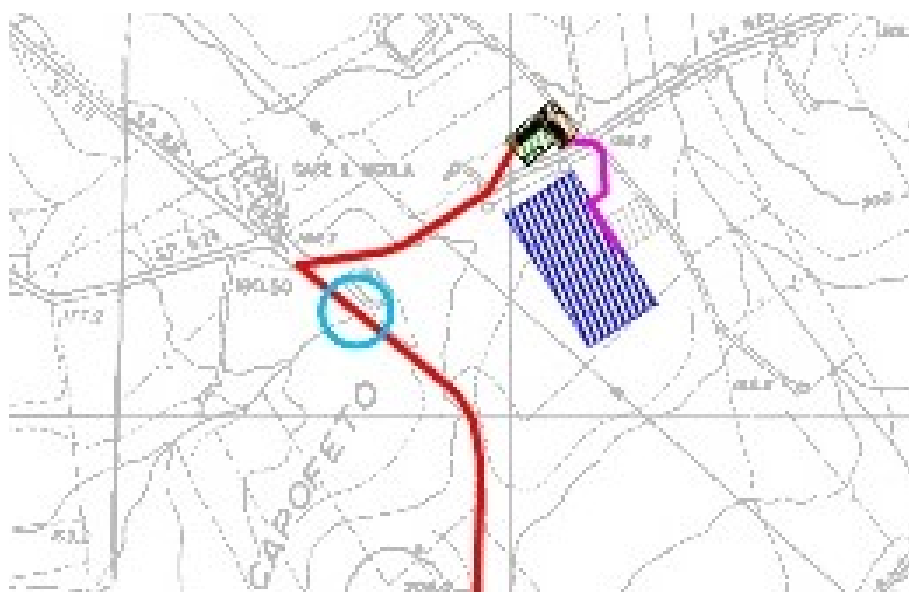
Inquadramento - Attraversamenti su CTR



Inquadramento - Attraversamenti su Google Earth

In particolare gli attraversamenti interessati saranno:

- A)** Attraversamento tra la C.da Ficarella e San Nicola, lungo la Strada Provinciale SP8, e più precisamente in corrispondenza dei limiti dei fogli catastali del Comune di Marsala, tra le particelle 31 (Fg137) e 491 (Fg 189).



Inquadramento - Attraversamento su Catastale, Punto A



Inquadramento - Attraversamento su Ortofoto, Punto A.

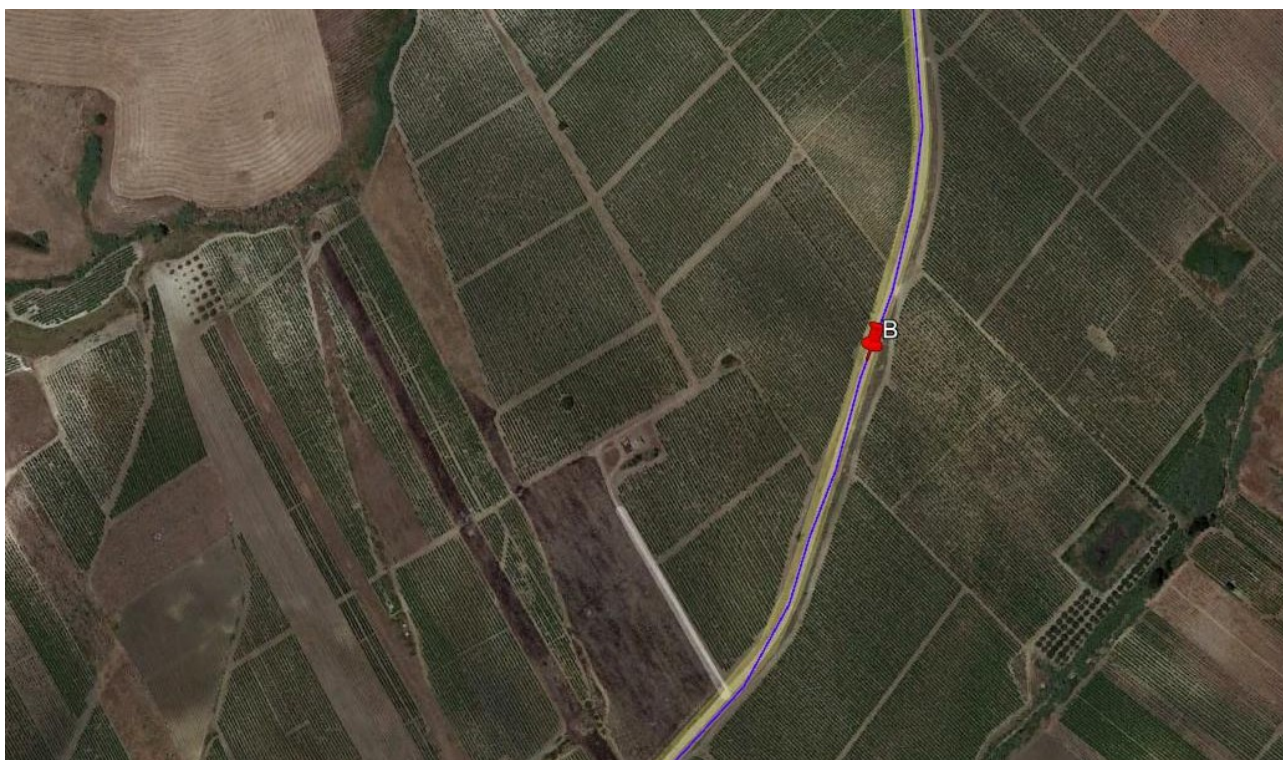


Vista attraversamento A.

- B)** Attraversamento nella Chiana di Capofeto, lungo la Strada Provinciale SP8, e più precisamente in corrispondenza dei limiti dei fogli catastali del Comune di Marsala, tra le particelle 153 (Fg188) e 179 (Fg 189);



Inquadramento - Attraversamento su Catastale, Punto B.

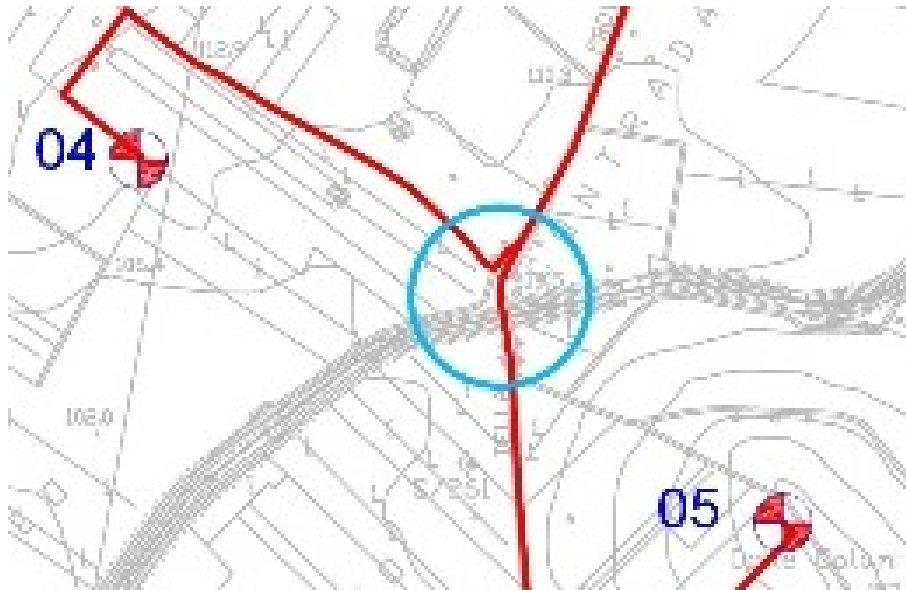


Inquadramento - Attraversamento su Ortofoto, PuntoB.



Vista attraversamento B.

C) Attraversamento in C.da Gambine, lungo la Strada Provinciale SP40, e più precisamente in corrispondenza dei limiti dei fogli catastali del Comune di Mazara Del Vallo, tra il p. 147 (Fg 10) e p.373 (Fg 22).



Inquadramento - Attraversamento su Catastale, Punto C.



Inquadramento - Attraversamento su Ortofoto, Punto C.



Vista attraversamento C.