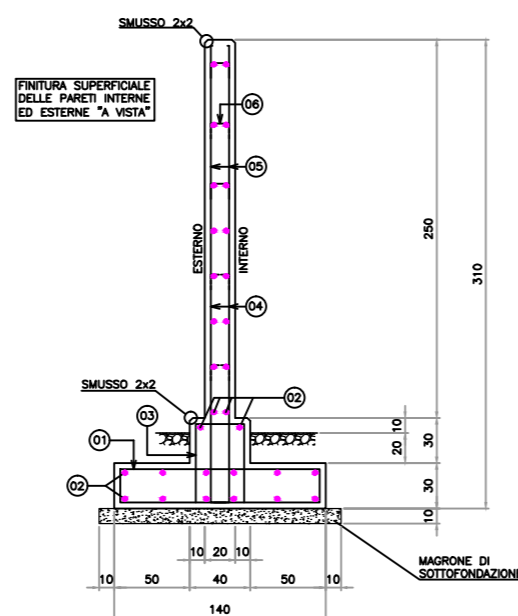
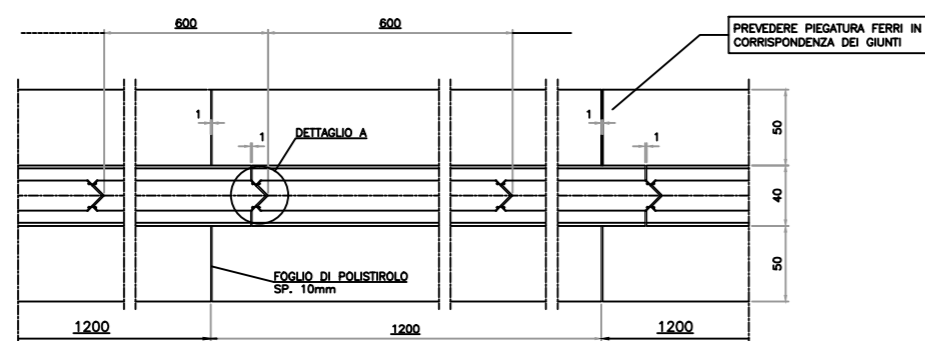


PROSPETTO

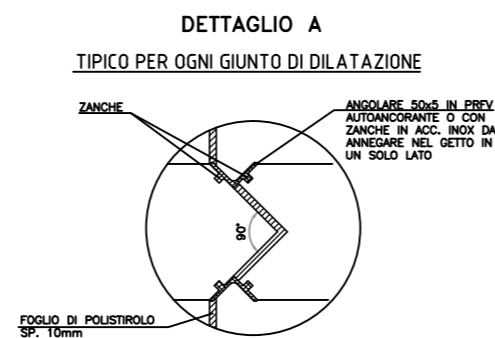


SEZIONE A-A



- INTERRUZIONE DELLA FONDAZIONE OGNI 12m PER LIMITARE LA LUNGHEZZA DEL DISPENSORE DI FATTO  
 - INTERRUZIONE DEL MURO CON GIUNTO DI DILATAZIONE OGNI 6m

SEZIONE B - B

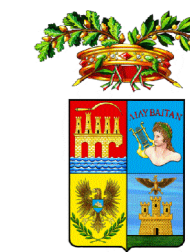


DETTAGLIO A

TIPICO PER OGNI GIUNTO DI DILATAZIONE



**REGIONE SICILIANA**  
 Libero Consorzio Comunale di Trapani  
 Comuni di Marsala, Salemi, Santa Ninfa,  
 Castelvetrano e Partanna



IMPIANTO DI PRODUZIONE DI ENERGIA ELETTRICA DA  
 FONTE EOLICA DA 48,0 MW "MAZARA CALAMITA"  
 ADEGUAMENTO DELLE INFRASTRUTTURE DELLA RTN

**PIANO TECNICO DELLE OPERE**

Sezione <b>5</b>	<b>RECINZIONE SSE</b>	N. Tavola <b>05.03.07</b>	
IMPIANTO DI UTENZA		Formato A3	Scala 1:50

REVISIONI					
REV.	DATA	MODIFICA	ESEGUITO	VERIFICATO	APPROVATO
00	Giugno 2019	Prima emissione	Ing. F. Chiri	Arch. S. Tarantino	Ing. F. D'Alessandro
01	Dicembre 2021	Recepimento osservazioni Terna	Ing. F. Chiri	Arch. S. Tarantino	Ing. F. D'Alessandro
02					
03					
04					
05					

PROFESSIONISTA INCARICATO:

Ing. Francesco Chiri



COMMITTENTE:

Edison Rinnovabili S.p.A.  
 Foro Buonaparte, 31  
 20121 Milano



GESTORE RETE:

**TERNA S.p.A.**