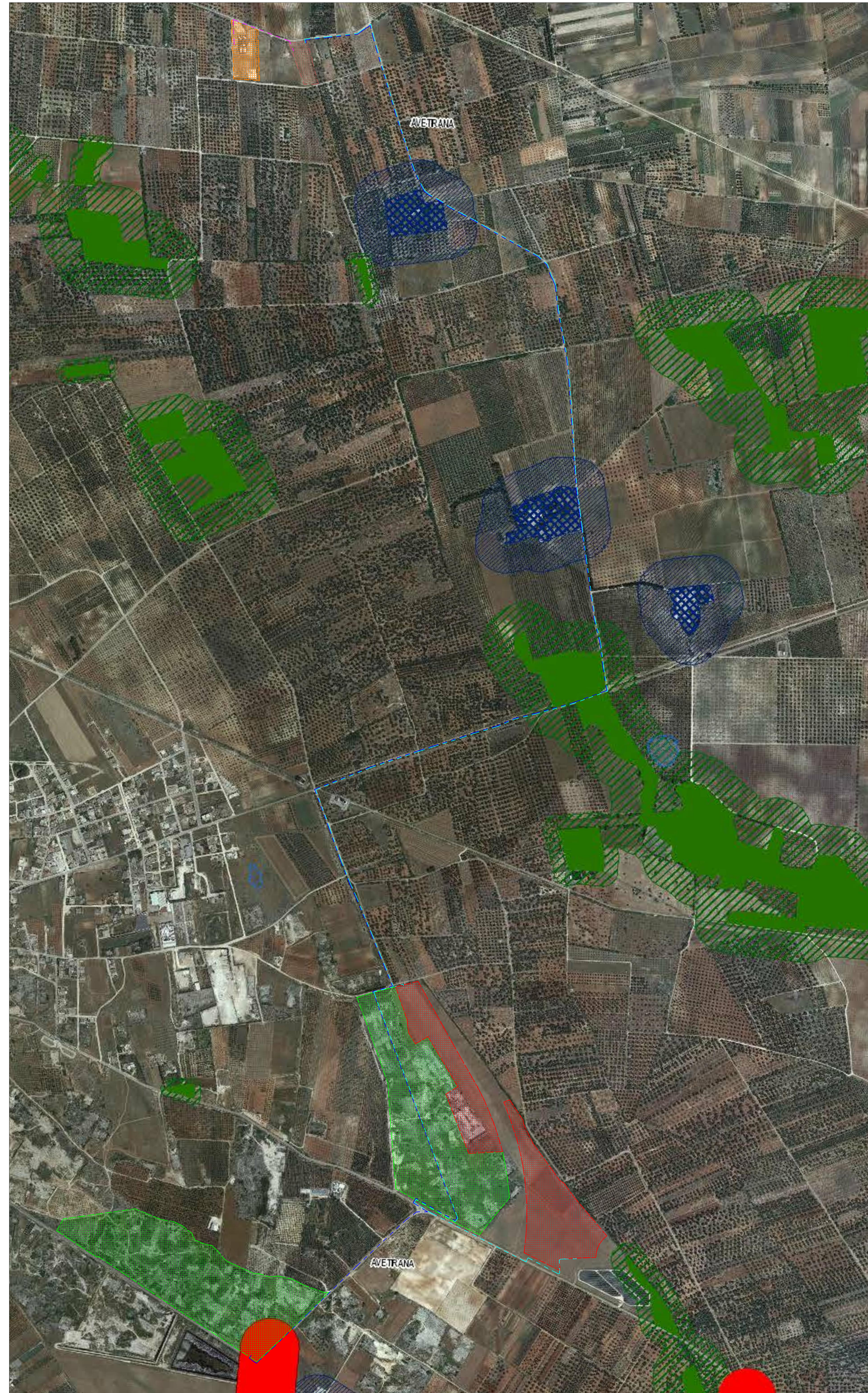


SCALA DI RIPRODUZIONE 1:6.000



SCALA DI RIPRODUZIONE 1:5.000



L'area oggetto dell'intervento non è interessata da Vincoli Del P.T.P.R.

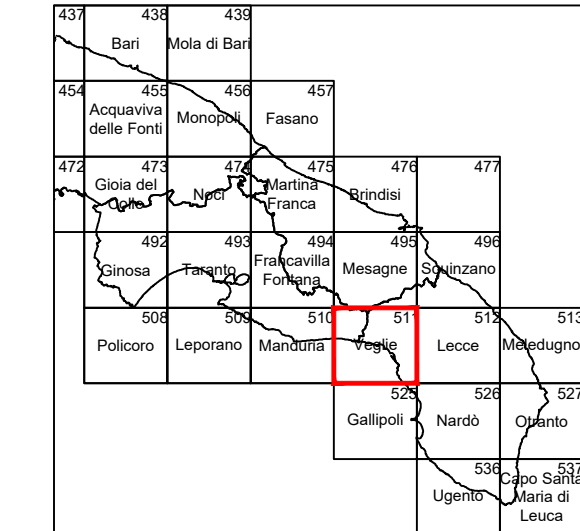
LEGENDA

- Confini Comunali
 - Lame e gravine
 - Doline
 - Geocidi (bacca futele)
 - Inghiottili
 - Cordoni dunari
 - Versanti
- Terreni costieri
 - Aree contenitori ai laghi
 - Fiumi e torrenti, acque pubbliche
 - Sorgenti
 - Reticolo idrografico di connessione della R.E.R.
 - Vincolo idrogeologico
 - Boschi
 - Zone unide Ramsar
- Aree di rispetto dei boschi
 - Aree unide
 - Prati e pascoli naturali
 - Formazioni arbustive in evoluzione naturale
 - Aree e riserve naturali marine
 - Parchi nazionali e riserve naturali statali
 - Boschi
 - Parchi e riserve naturali regionali
 - ZPS
- SIC
 - SIC MARE
 - Aree di rispetto dei parchi e delle riserve regionali
 - Immobili e aree di notevole interesse pubblico
 - Zone gravate da usi civici validate
 - Zone gravate da usi civici
 - Zone di interesse archeologico
 - a - siti interessati da beni storico-culturali
- b - aree appartenenti alla rete dei tratturi
 - c - aree a rischio archeologico
 - Rete tratturi
 - Siti storico-culturali
 - Zone interesse archeologico
 - Città consolidata
 - Paesaggi rurali
 - Luoghi panoramici
- Luoghi panoramici (pologori)
 - Strade a valenza paesaggistica
 - Strade a valenza paesaggistica (pologori)
 - Strade panoramiche
 - Corri visuali

DATI DI ORIENTAMENTO E MODULO DI DEFORMAZIONE LINEARE AL CENTRO DEGLI ELEMENTI

$N_q = \text{Nord quadratura}$
 $N = \text{Nord geografico}$
 $N_m = \text{Nord magnetico}$
 $\delta = \text{Declinazione magnetica}$
 $\gamma = \text{Convergenza}$
 $m = \text{Modulo di deformazione lineare}$
 $\delta = +2^{\circ}32'24''$ (elemento 494003)
 $+2^{\circ}3'45''$ (elemento 494004)
 $\gamma = +13^{\circ}14'11''$ (elemento 494003)
 $+13^{\circ}14'41''$ (elemento 494004)
 $m = 1.0000904$ (elemento 494003)
 1.0000900 (elemento 494004)

QUADRO D'UNIONE 1:50.000



QUADRO D'UNIONE DEGLI ELEMENTI LIMITROFI

495133 CASA SCHIAVONI	495132 STAZIONE DI AVETRANA	495143 MASSERIA L'ARGENTONE	495142 MASSERIA TORRE VECCHIA
511014 POZZELLE	511011 MASSERIA RUGGIANELLO	511024 MASSERIA FRASSANTO	511021 IACORIZZO
511013 MASSERIA MONTI D'ARENIA	511012 AVETRANA	511022 CASTELLO DI MOTUNATO	511023 MASSERIA FIUSCHI
511054 MASSERIA LA SCALELLA	511051 MONTE DELLA MARINA	511056 MASSERIA ARBATEMASI	511061 MASSERIA DONNA TERESA
511053 SAN PIETRO	511052 SPECCHIARICA	511055 SERRA DEGLI ANGELI	511062 SERRA ANNUNZI

POSIZIONE DELL'ELEMENTO NEL FOGLIO 511

4	1	4	1	4	1	4	1
3	2	3	2	3	2	3	2
4	1	4	1	4	1	4	1
3	2	3	2	3	2	3	2
4	1	4	1	4	1	4	1
3	2	3	2	3	2	3	2
4	1	4	1	4	1	4	1
3	2	3	2	3	2	3	2

LEGENDA

- Confini Catastali Area Stazione di Elevazione Produttore
- Limiti Catastali Cabina Primaria Ruggianello
- Linea MT 30 kV in Cavo Interrato (Produttore Sezione "1")
- Linea MT 30 kV in Cavo Interrato (Produttore Sezione "2")
- Linea AT cavo Interrato
- Area Occupata dall'Impianto FV relativo alla "Sezione 1"

**IMPIANTO DI RETE PER LA CONNESSIONE A 150 KV
 DI UN IMPIANTO FOTOVOLTAICO DI POTENZA MASSIMA
 IN IMMISSIONE PARI A 41,50 MW SUDDIVISO IN DUE SEZIONI:**
- SEZIONE 1: POTENZA I NIMMISSIONE 10,2 MW
- SEZIONE 2: POTENZA I NIMMISSIONE 31,3 MW
 UBICATO NEL COMUNE DI AVETRANA (TA)
 LOCALITA' MASSERIA CANAGLIE E S.P. 145

PROGETTO DEFINITIVO
 NUOVA CABINA PRIMARIA E OPERE DI RETE
 INQUADRAMENTO GENERALE DELL'INTERVENTO
 VINCOLI P.T.P.R.

IDENTIFICAZIONE ELABORATO							
Livello prog.	Codice firmabilità	Tip. docum.	N° elaborato	N° foglio	Tot. fogli	NO ME FILE	DATA
PD	T0737121	01	7.6	01	01		20/08/2021
REVISIONI							
REV.	DATA	DESCRIZIONE	ESEGUITO	VERIFICATO	APPROVATO		
01	01/09/20	REVISIONE	F.P.L.	F.P.L.	F.P.L.		
02	20/08/21	REVISIONE	F.P.L.	F.P.L.	F.P.L.		

PROGETTAZIONE:

Ing. Luca Ferracuti Poma
Progettazione - Consulting
Via G. Mazzini, 89 - 83033 Montegiorgio (FM)
ITALY - P.IVA n. C.F. 035045042
L.ferracuti@lfbn-energia.com

GESTORE RETE ELETTRICA

AVETRANA SRL
Piazza Andrea Vito Longobardi n. 8
83026 AVETRANA (TA)
P.IVA n. 03027980214