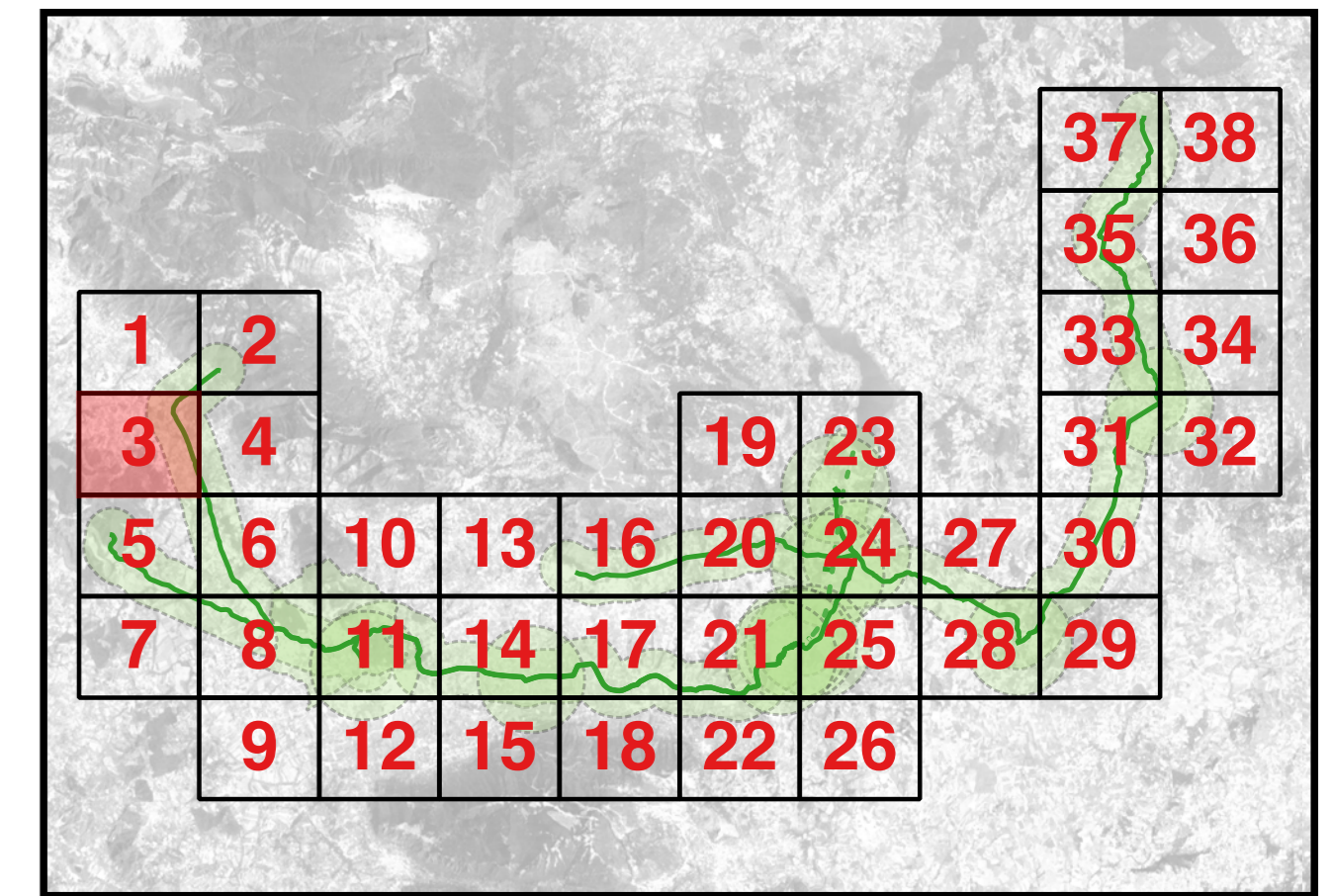


0 0,25 0,5 km



Legenda

Condotta idropotabile

- ▲ Siti acquedotto
- Siti archeologici
- Condotta idrica
- Fascia di rispetto

Infrastrutture

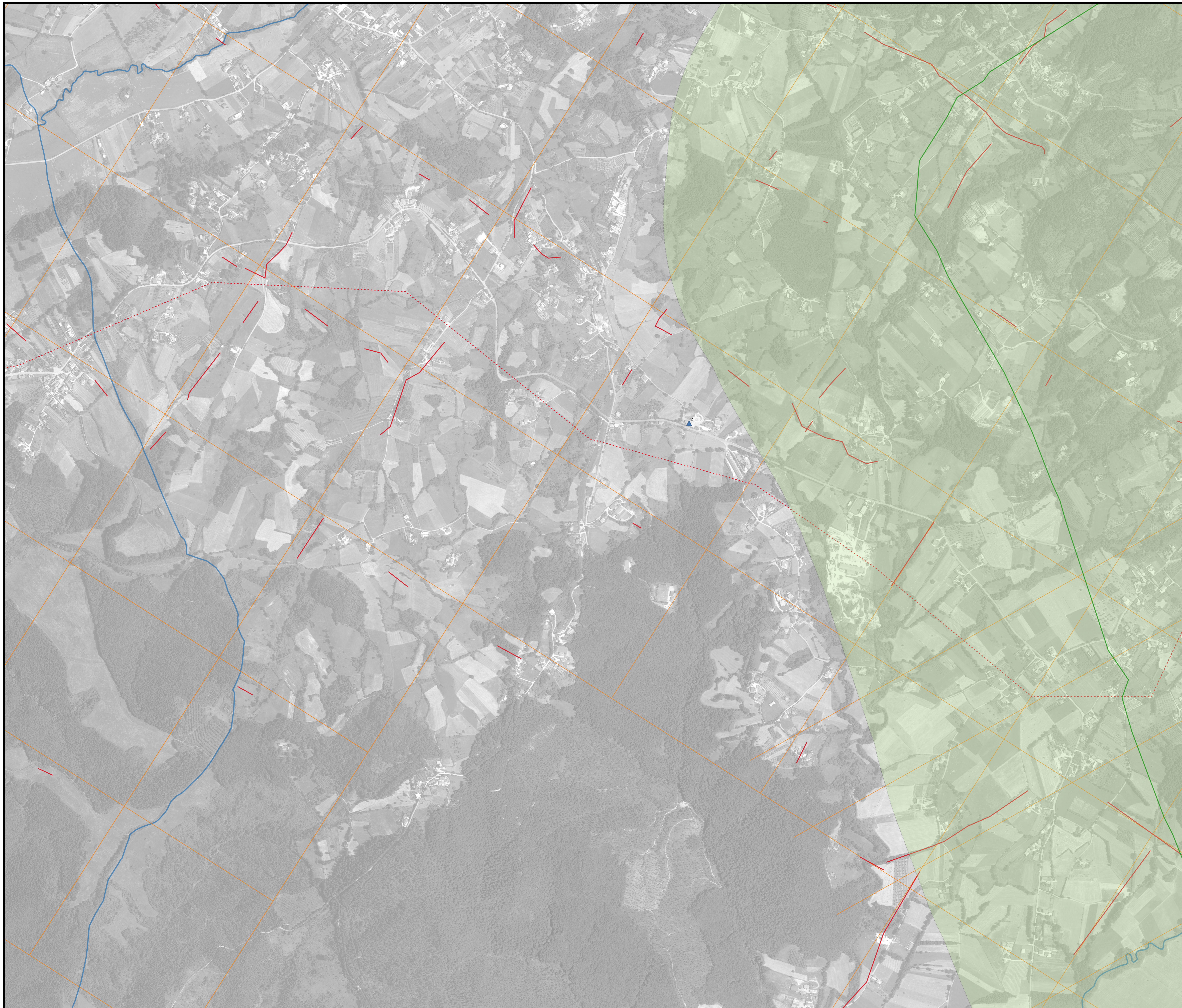
- - - Strade (ipotesi)

Centuriazioni

- Cent_Telesial
- Cent_Telesial_rec
- Cent_MedioVoltumo
- Cent_MedioVoltumo_rec

Livelli base

- Campania limiti comunali
- Google Atlas



REGIONE CAMPANIA

Acqua Campania S.p.A.

UTILIZZO IDROPOTABILE DELLE ACQUE
DELL'INVASO DI CAMPOLATTARO E
POTENZIAMENTO DELL'ALIMENTAZIONE
POTABILE PER L'AREA BENEVENTANA

PROGETTO DI FATTIBILITÀ TECNICA ED ECONOMICA

Stralcio allegato IV D.L. 31.05.2021 n.77 - L. di conversione 21.07.2021 n.108

Responsabile Unico del Procedimento
Dirigente Ciclo Integrato delle Acque della G.R. della Campania
Ing. Rosario Marzi

Il Concessionario

I Progettisti
Prof. Antonio De Simone
Dr. Girolamo De Simone

Revisore	Data	Descrizione	Redatto	Controllato	Approvato
TITOLO:			Progettazione:		
ARCHEOLOGIA			VIANINI LAVORI S.p.A.		
Planimetrie			FINALCA		
Carta archeologica - Tassello 3			Ingegneria Srl		
Allegato			Scale: 1:5.000		
ARC.03			Revisione: 0		