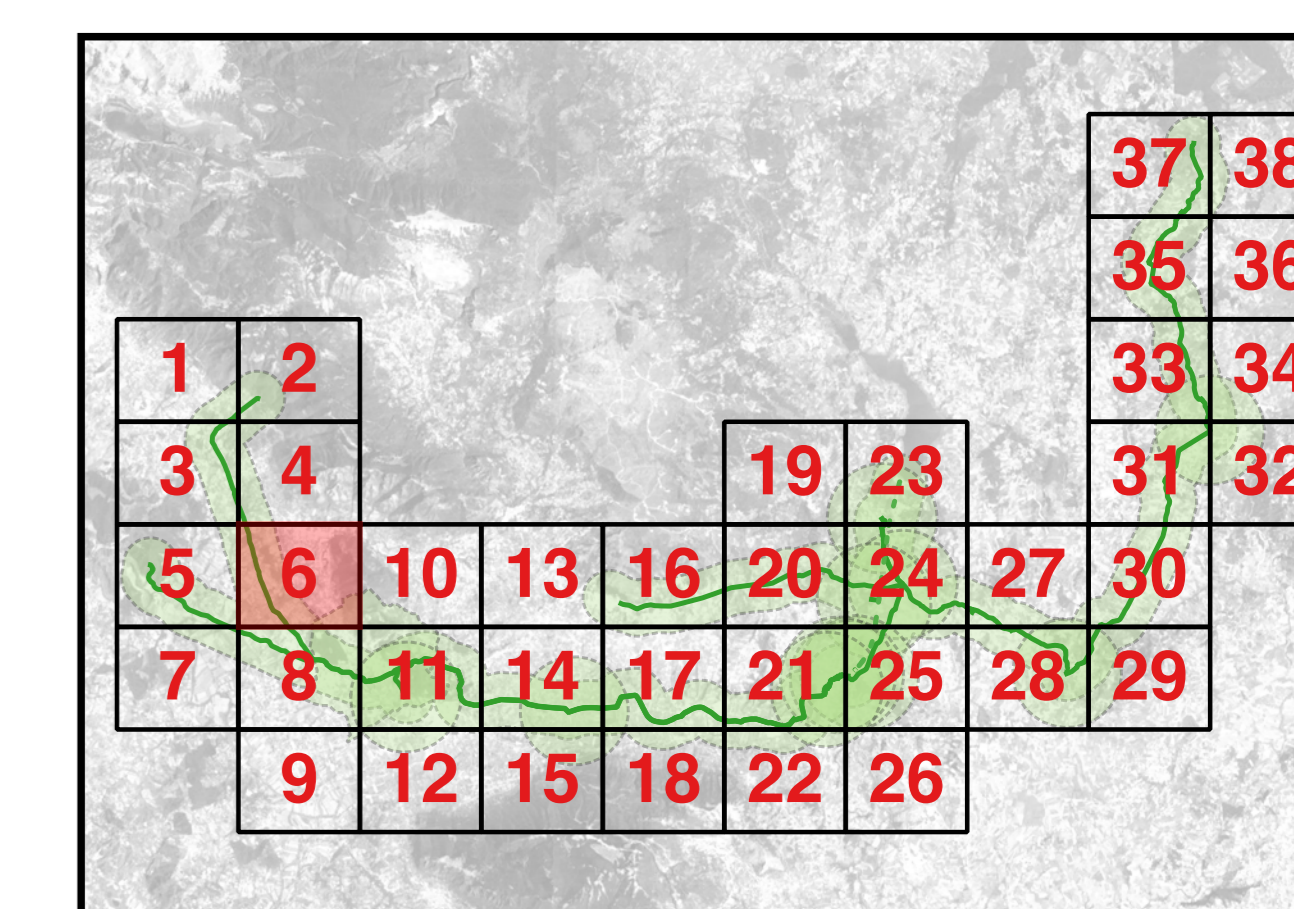


0 0,25 0,5 km



Legenda

Condotta idropotabile

- Rischio_siti
 - Sito vicino
 - Sito periferico
 - Sito distante

Rischio tratta

- Medio potenziale archeologico
- Basso potenziale archeologico

Livelli base

- Campania limiti comunali
- Google Atlas

REGIONE CAMPANIA

Acqua Campania S.p.A.

UTILIZZO IDROPOTABILE DELLE ACQUE
DELL'INVASO DI CAMPOLATTARO E
POTENZIAMENTO DELL'ALIMENTAZIONE
POTABILE PER L'AREA BENEVENTANA

PROGETTO DI FATTIBILITÀ TECNICA ED ECONOMICA Stralcio allegato IV D.L. 31.05.2021 n.77 - L. di conversione 21.07.2021 n.108

Responsabile Unico del Procedimento
Dirigente Cicio Integrato delle Acque della G.R. della Campania
Ing. Rosario Marzi

Il Concessionario

I Progettisti
Prof. Antonio De Simone
Dr. Girolamo De Simone

Revisione	Data	Descrizione	Redatto	Controllato	Approvato
TITOLO:			Progettazione:		
ARCHEOLOGIA			 		
Planimetrie					
Carta del rischio archeologico - Tassello 6					
Allegato			Revisione:		
ARC.44			0		
			Scala: 1:5.000		