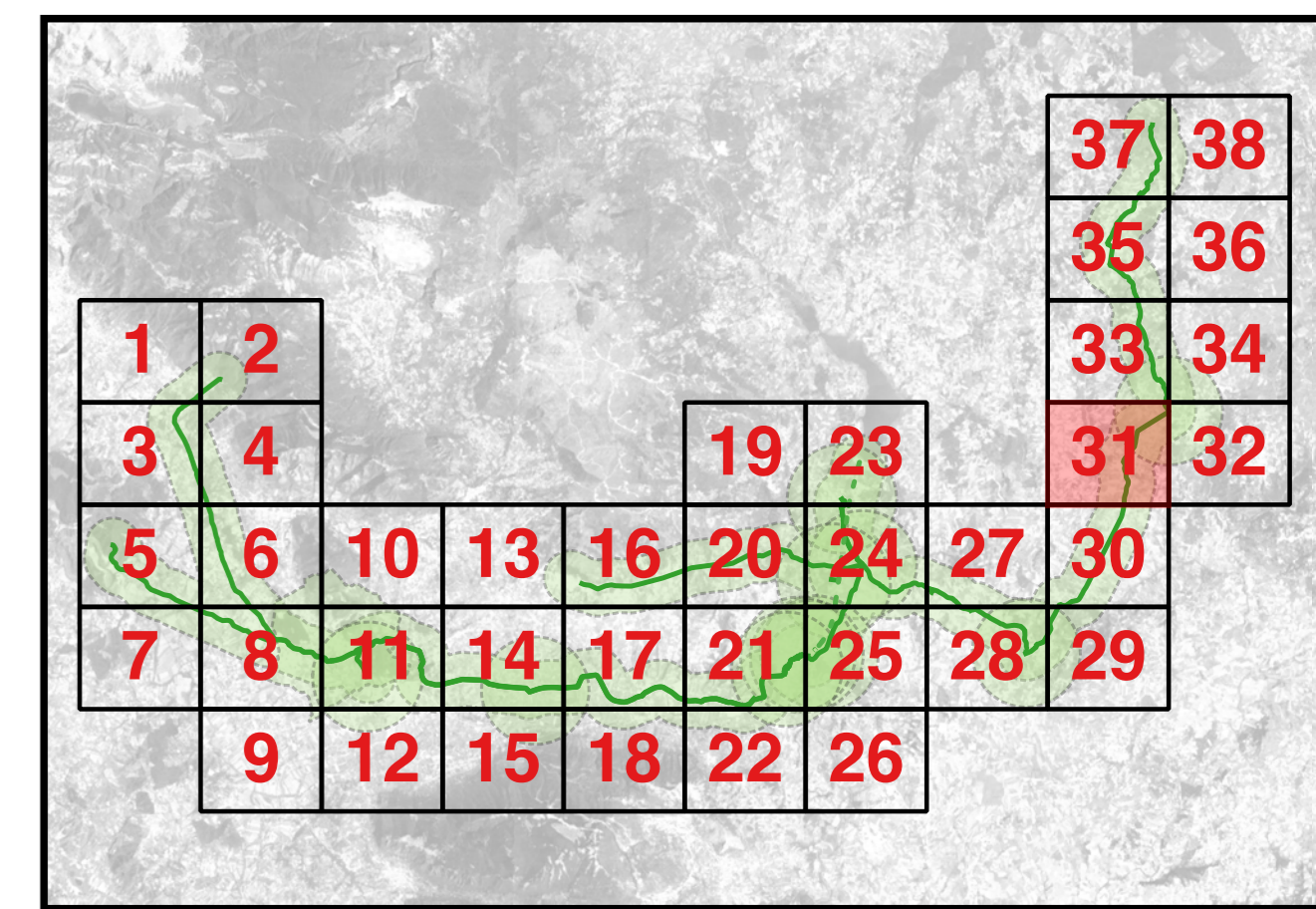




0 0,25 0,5 km



Legenda

Condotta idropotabile

- Sito vicino
- Sito periferico
- Sito distante

Rischio tratta

- Medio potenziale archeologico
- Basso potenziale archeologico

Livelli base

- Campania limiti comunali
- Google Atlas



REGIONE CAMPANIA

Acqua Campania S.p.A.

UTILIZZO IDROPOTABILE DELLE ACQUE
DELL'INVASO DI CAMPOLATTARO E
POTENZIAMENTO DELL'ALIMENTAZIONE
POTABILE PER L'AREA BENEVENTANA

PROGETTO DI FATTIBILITÀ TECNICA ED ECONOMICA

Stralcio allegato IV D.L. 31.05.2021 n.77 - L. di conversione 21.07.2021 n.108

Responsabile Unico del Procedimento
Dirigente Ciclo Integrato delle Acque della G.R. della Campania
Ing. Rosario Marzi

Il Concessionario

I Progettisti
Prof. Antonio De Simone
Dr. Girolamo De Simone

Revisione	Data	Descrizione	Redatto	Controllato	Approvato
1	Febbraio 2022	Integrazioni richieste dal Comitato Speciale (DPCM 4/11/2021)			

TITOLO: ARCHEOLOGIA

Planimetrie

Carta del rischio archeologico - Tassello 31

Allegato: ARC.69

Revisione: 0 Scale: 1:5.000

Progettazione: VIANINI LAVORI S.p.A. FINALCA Ingegneria Srl