

IL CONCESSIONARIO

IL CONCESSIONARIO



ARC
AUTOSTRADA
REGIONALE
CISPADANA

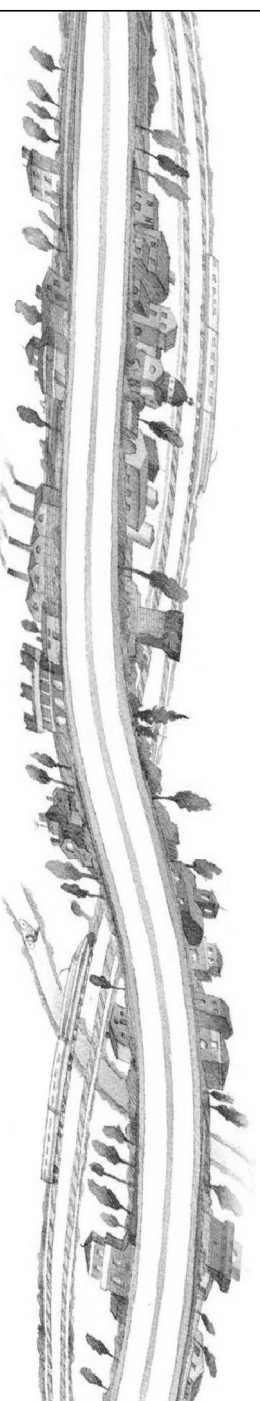
AUTOSTRADA REGIONALE CISPADANA DAL CASELLO DI REGGIOLO-ROLO SULLA A22 AL CASELLO DI FERRARA SUD SULLA A13

CODICE C.U.P. E81B08000060009

PROGETTO DEFINITIVO

ASSE AUTOSTRADALE

IMPIANTI TECNICI
EDIFICI E BARRIERE DI ESAZIONE
CENTO
QUADRO ELETTRICO SILOS



IL PROGETTISTA

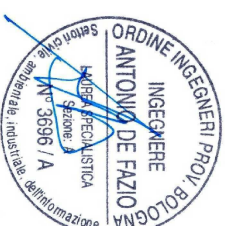
Ing. Antonio De Fazio
Albo Ingegneri Prov. BO n° 3696/A

RESPONSABILE INTEGRAZIONE PRESTAZIONI SPECIALISTICHE

Ing. Emilio Salsi
Albo Ing. Reggio-Emilia n° 945

IL CONCESSIONARIO

Autostrada Regionale
Cispadana S.p.A.
IL PRESIDENTE
Graziano Petrucci



Antonio De Fazio

A

B

C

D

IL CONCESSIONARIO

IL CONCESSIONARIO



ARC
AUTOSTRADA
REGIONALE
CISPADANA

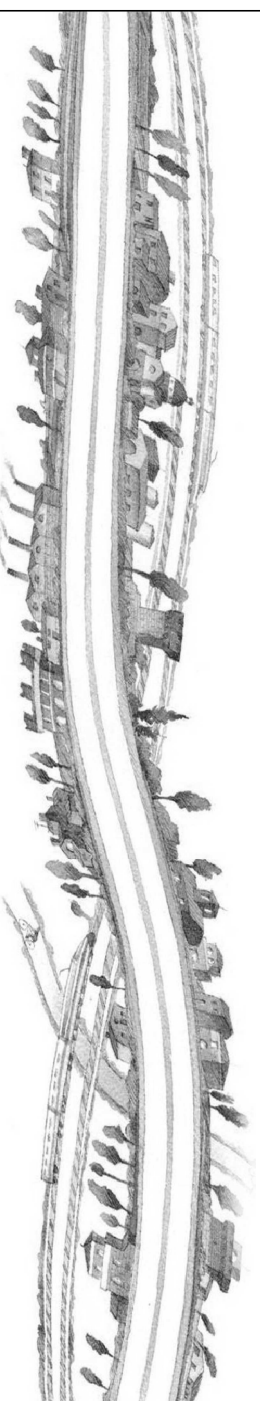
AUTOSTRADA REGIONALE CISPADANA DAL CASELLO DI REGGIOLO-ROLO SULLA A22 AL CASELLO DI FERRARA SUD SULLA A13

CODICE C.U.P. E81B08000060009

PROGETTO DEFINITIVO

ASSE AUTOSTRADALE

IMPIANTI TECNICI
EDIFICI E BARRIERE DI ESAZIONE
CENTO
QUADRO ELETTRICO SILOS



IL PROGETTISTA

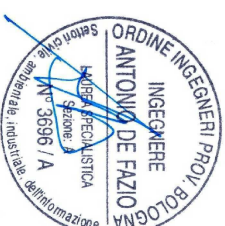
Ing. Antonio De Fazio
Albo Ingegneri Prov. BO n° 3696/A

RESPONSABILE INTEGRAZIONE PRESTAZIONI SPECIALISTICHE

Ing. Emilio Salsi
Albo Ing. Reggio-Emilia n° 945

IL CONCESSIONARIO

Autostrada Regionale
Cispadana S.p.A.
IL PRESIDENTE
Graziano Petrucci



Antonio De Fazio

REV.	DATA	DESCRIZIONE	REDAZIONE	CONTROLLO	APPROVAZIONE
A	17.04.2012	EMMISSIONE	FRASSINETTIDE FAZIO	SALSI	
B					
C					
D					
E					
F					
G					

IDENTIFICAZIONE ELABORATO										
NUM. PROGR.	FASE	LOTTO	GRUPPO	CODICE OPERA MIS.	TRATTO OPERA	AMBITO	TIPO ELABORATO	PROGRESSIVO	REV.	DATA:
4639	PD	0	S04	SFB04	0	IE	DK	08	A	MAGGIO 2012
SCALA:									-	

IL PRESENTE DOCUMENTO NON POTRA' ESSERE COPiato, RIPRODOTTO O ALTAMENTE PUBBLICATO, IN TUTTO O IN PARTE, SENZA IL CONSENSO SCRITTO DEL CONCESSIONARIO. OGNI UTILIZZO NON AUTORIZZATO SARANNO PERSECUITO A NORMA DI LEGGE.
THIS DOCUMENT MAY NOT BE COPIED, REPRODUCED OR PUBLISHED, EITHER IN PART OR IN ITS ENTIRETY, WITHOUT THE WRITTEN PERMISSION OF ARCOS CONSORZIO. UNAUTHORIZED USE WILL BE PROSECUTED BY LAW.

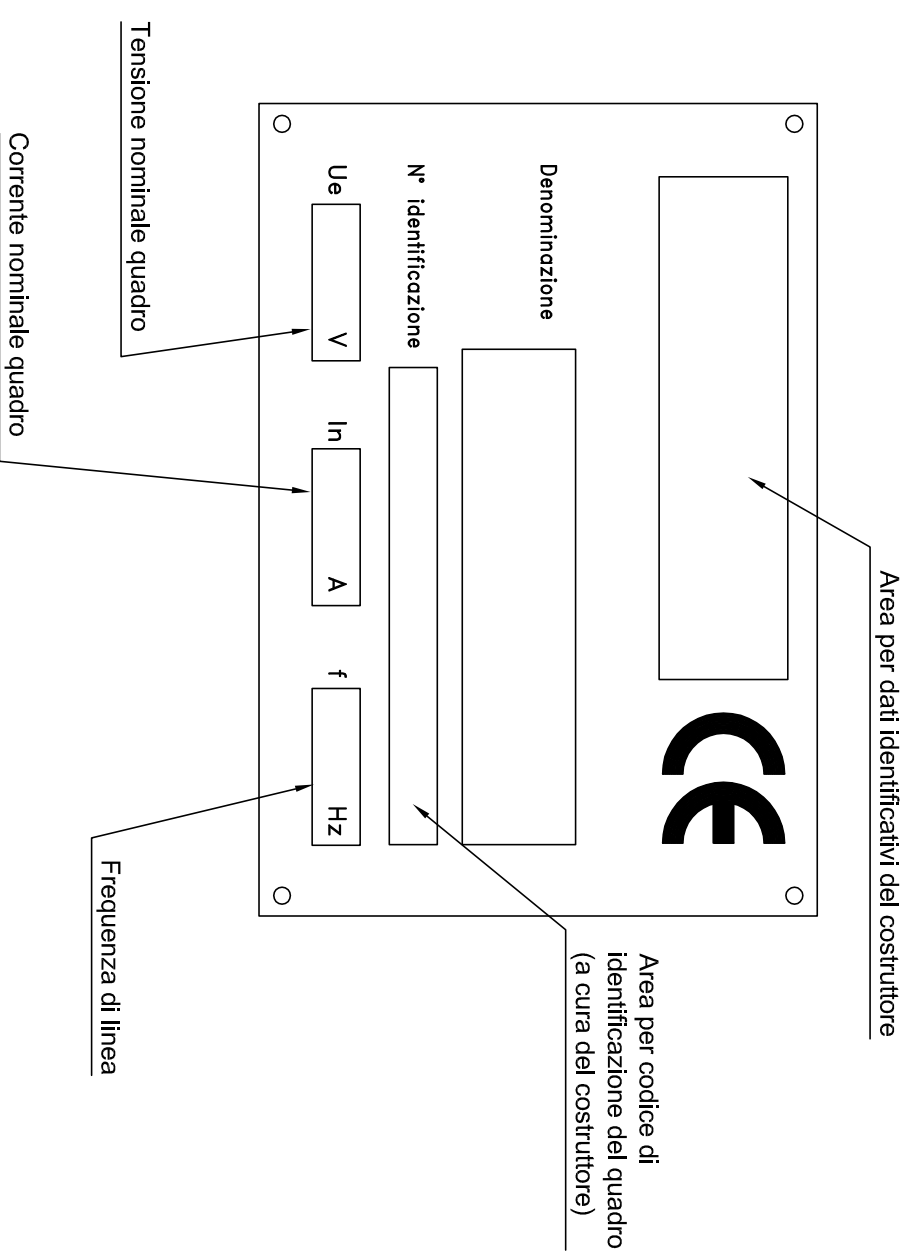
PAG	DESCRIZIONE PAGINE	REVISIONI								DESCRIZIONE REVISIONI	
		0	1	2	3	4	5	6	7		8
1	INTESTAZIONE	X									
2	INDICE	X									
3	LEGENDA SIMBOLI	X									
4	TARGHETTA QUADRO	X									
5	SCHEMA UNIFILARE DI POTENZA	X									
6	FRONTEQUADRO	X									
7											
8											
9											
10											
11											
12											
13											
14											
15											
16											
17											
18											
19											
20											
21											
22											
23											
24											
25											
26											
27											
28											
29											
30											
31											
32											
33											
34											

INDICE QUADRO

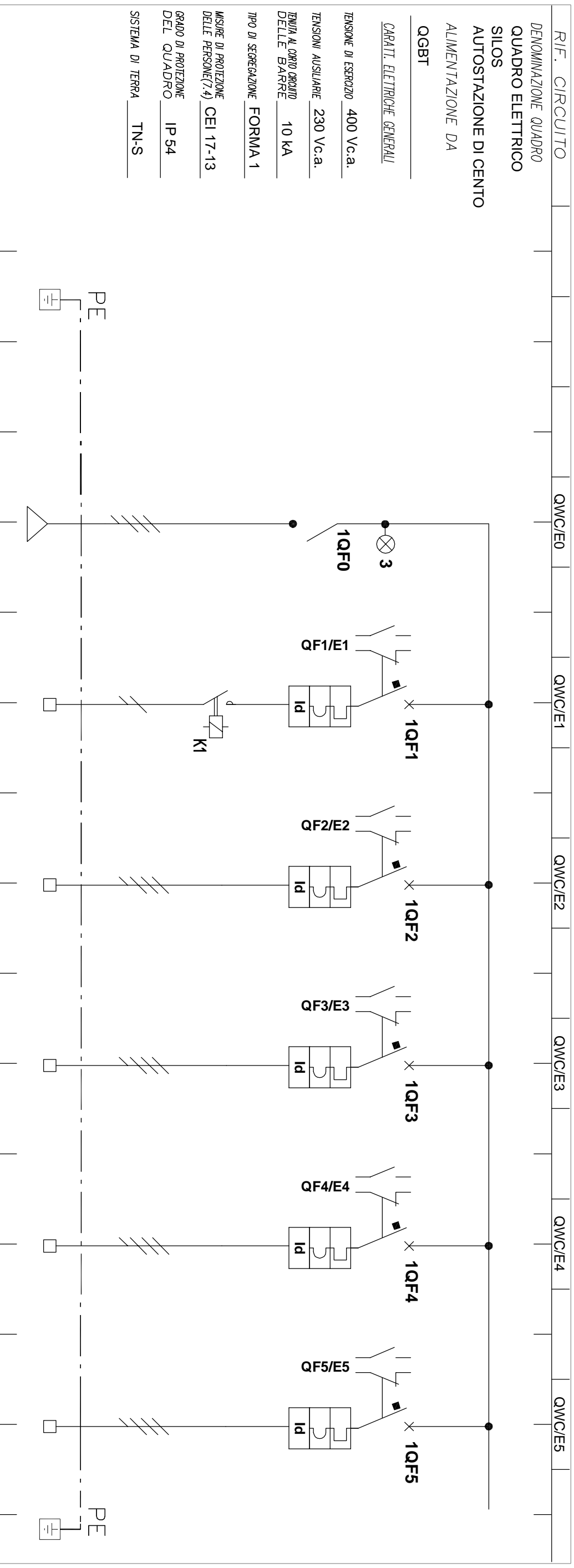
Foglio: **2** Segue: **3**

QUADRO ELETTRICO SILOS

TARGA DA APPLICARE AL QUADRO
IN MODO INAMOVIBILE CON SCRITTE INDELEBILI



PROGETTO DEFINITIVO



RIF. CIRCUITO	QWC/E0	QWC/E1	QWC/E2	QWC/E3	QWC/E4	QWC/E5
DENOMINAZIONE QUADRO QUADRO ELETTRICO SILOS						
AUTOSTAZIONE DI CENTO						
ALIMENTAZIONE DA						
QGBT						
<u>CARATT. ELETTRICHE GENERALI</u>						
TENSIONE DI ESERCIZIO	400 Vc.a.					
TENSIONI AUSILIARIE	230 Vc.a.					
TENUTA AL CORRO PRODOTTO DALLE BARRE	10 KA					
TIPO DI SEGREGAZIONE	FORMA 1					
<u>MISURE DI PROTEZIONE DELLE PERSONE(7.4)</u> CEI 17-13						
GRADO DI PROTEZIONE DEL QUADRO	IP 54					
SISTEMA DI TERRA	TN-S					
NUM. INVOLUCRO	A					
NUMERAZ. MORSETTIERA	A					
POTENZA kW/KVA/KVAR	5,6 kW	0,6 kW	1,5 kW	2,5 kW	1,0 kW	
Corrente d'impiego Ib (A)	9,0	2,9	2,4	4,0	1,6	
INTERRUTTI. o SEZIONATI.	MODULARE	MODULARE	MODULARE	MODULARE	MODULARE	MODULARE
TIPO	4x40	2x10	4x10	4x10	4x10	4x10
CONTRATTORE		AC1				
Portata In (A)		25				
TIPO		C				
R. TERMICO (o CURVA)		10				
Taratura (A)		10				
DIFFERENZ.	TIPO Tar. (A)	AC 0,03	AC 0,3	AC 0,5	AC 0,03	AC 0,3
FORMAZIONE		5G4	3G2,5	5G2,5	5G2,5	
TIPO CAVO		FG7OR	FG7OR	FG7OR	FG7OR	
LUNGH. POSA		100 61	20 03A	20 03A	20 03A	
Portata Iz (A)						
N° CAVO						
DESTINAZIONE / UTENZA	GENERALE QUADRO SILOS	ILLUMINAZIONE AREA DI STOCCAGGIO	PRESE FM AREA DI STOCCAGGIO	ALIMENTAZIONE IMPIANTO	ALIMENTAZIONE SISTEMA DI CONTROLLO	RIS.

NOTA: I CONTATTI AUSILIARI DEGLI INTERRUTTORI VERRANNO TUTTI RIPORTATI SULLA MORSETTIERA "SEGNALE" PER IL RIPORTO DEGLI STESSI AL SISTEMA DI SUPERVISIONE

SCHEMA UNIFILARE DI POTENZA

Foglio: **5** Segue: **6**

LE DIMENSIONI DEL QUADRO
SARANNO IN OGNI CASO DA
VERIFICARSI A CURA
DELL'IMPRESA
ESECUTRICE SULLA BASE
DELLE APPARECCHIATURE
INSTALLATE
E DELLE ESIGENZE DI
CANTIERE

NOTE:
Armadio in lamiera verniciata IP44
Dim:ni modulari 1060X585X300mm
Porta frontali trasparenti
Da appendere a parete

