

IL CONCESSIONARIO

IL CONCESSIONARIO



ARC
AUTOSTRADA
REGIONALE
CISPADANA

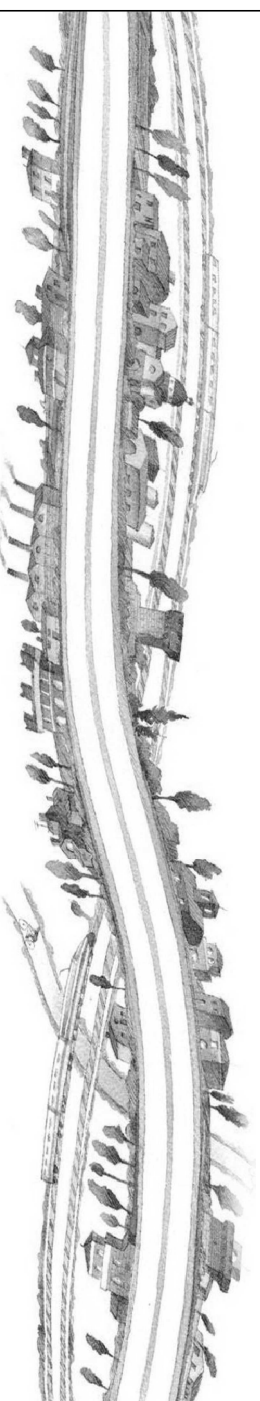
AUTOSTRADA REGIONALE CISPADANA DAL CASELLO DI REGGIOLO-ROLO SULLA A22 AL CASELLO DI FERRARA SUD SULLA A13

CODICE C.U.P. E81B08000060009

PROGETTO DEFINITIVO

ASSE AUTOSTRADALE

IMPIANTI TECNICI
EDIFICI E BARRIERE DI ESAZIONE
CENTO
QUADRO ELETTRICO WC ESTERNI



IL PROGETTISTA

Ing. Antonio De Fazio
Albo Ingegneri Prov. BO n° 3696/A

RESPONSABILE INTEGRAZIONE PRESTAZIONI SPECIALISTICHE

Ing. Emilio Salsi
Albo Ing. Reggio-Emilia n° 945

IL CONCESSIONARIO

Autostrada Regionale
Cispadana S.p.A.
IL PRESIDENTE
Graziano Petrucci



Emilio Salsi

REV.	DATA	DESCRIZIONE	REDAZIONE	CONTROLLO	APPROVAZIONE
A	17.04.2012	EMMISSIONE	FRASSINETTIDE FAZIO	SALSI	
B					
C					
D					
E					
F					
G					

IDENTIFICAZIONE ELABORATO

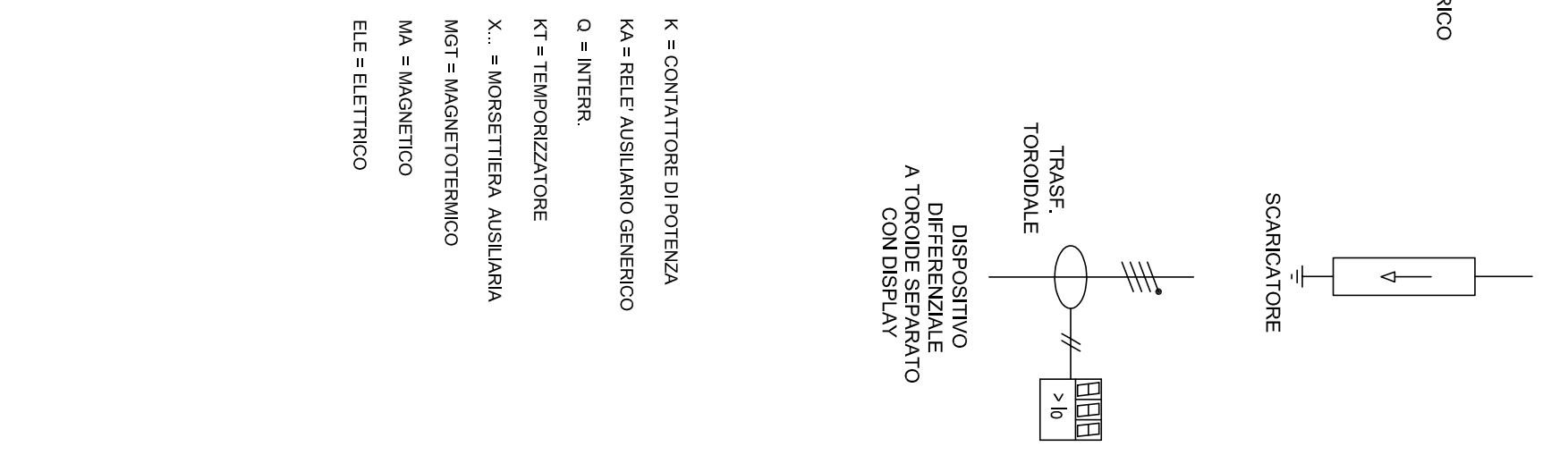
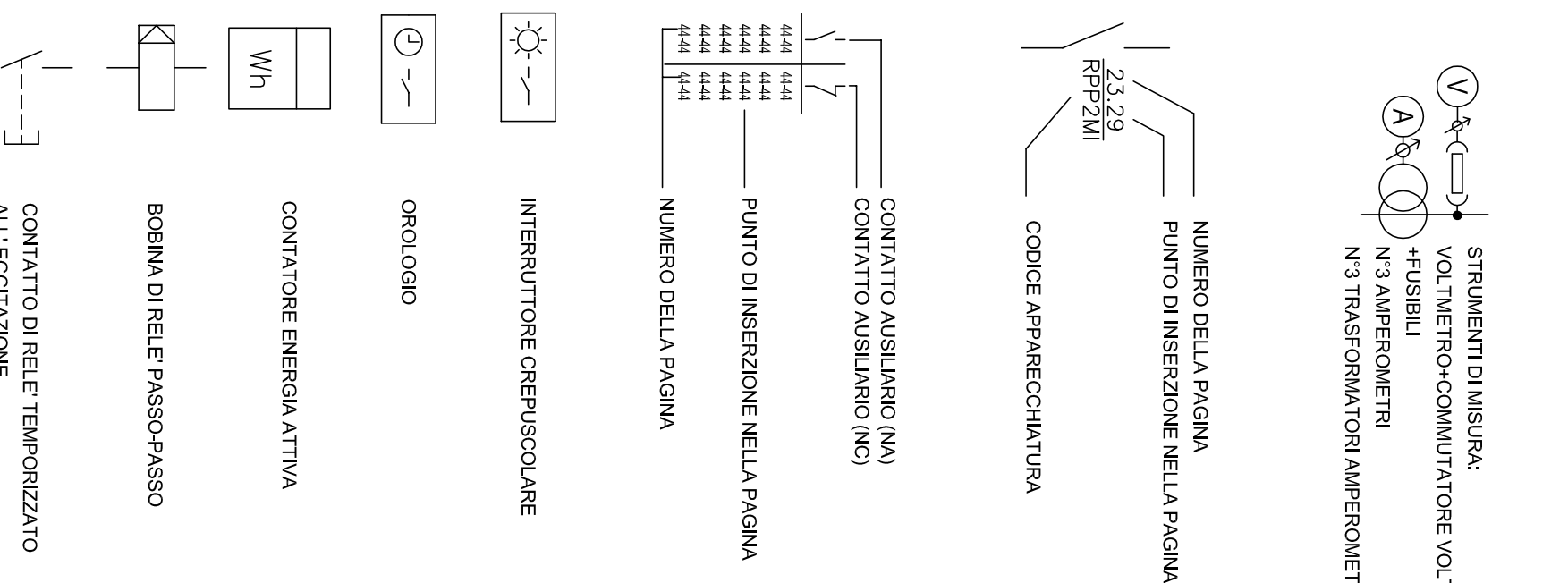
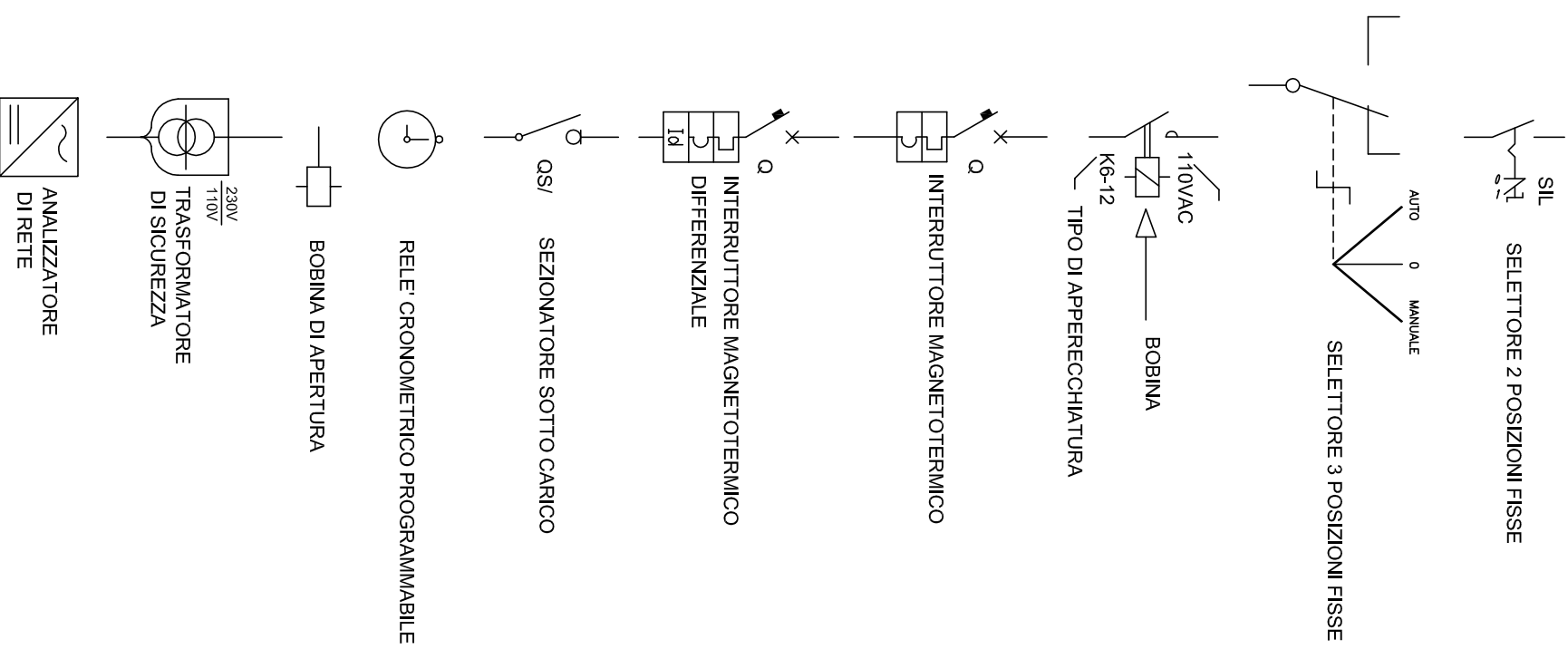
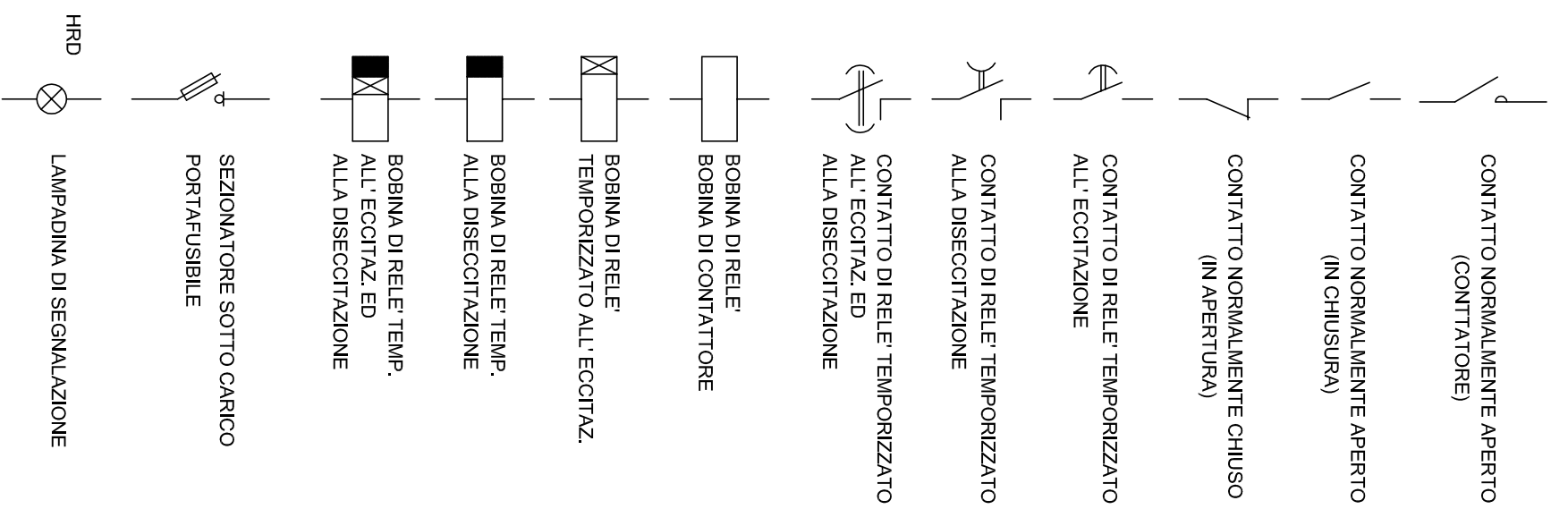
NUM. PROGR.	FASE	LOTTO	GRUPPO	CODICE OPERA MRS	TRATTO OPERA	AMBITO	TIPO ELABORATO	PROGRESSIVO	REV.
4640	PD	0	S04	SFB04	0	IE	DK	09	A

DATA: **MAGGIO 2012**
SCALA: -

PAG	DESCRIZIONE PAGINE	REVISIONI								DESCRIZIONE REVISIONI	
		0	1	2	3	4	5	6	7		8
1	INTESTAZIONE	X									
2	INDICE	X									
3	LEGENDA SIMBOLI	X									
4	TARGHETTA QUADRO	X									
5	SCHEMA UNIFILARE DI POTENZA	X									
6	FRONTEQUADRO	X									
7											
8											
9											
10											
11											
12											
13											
14											
15											
16											
17											
18											
19											
20											
21											
22											
23											
24											
25											
26											
27											
28											
29											
30											
31											
32											
33											
34											

INDICE QUADRO

Foglio: **2** Segue: **3**

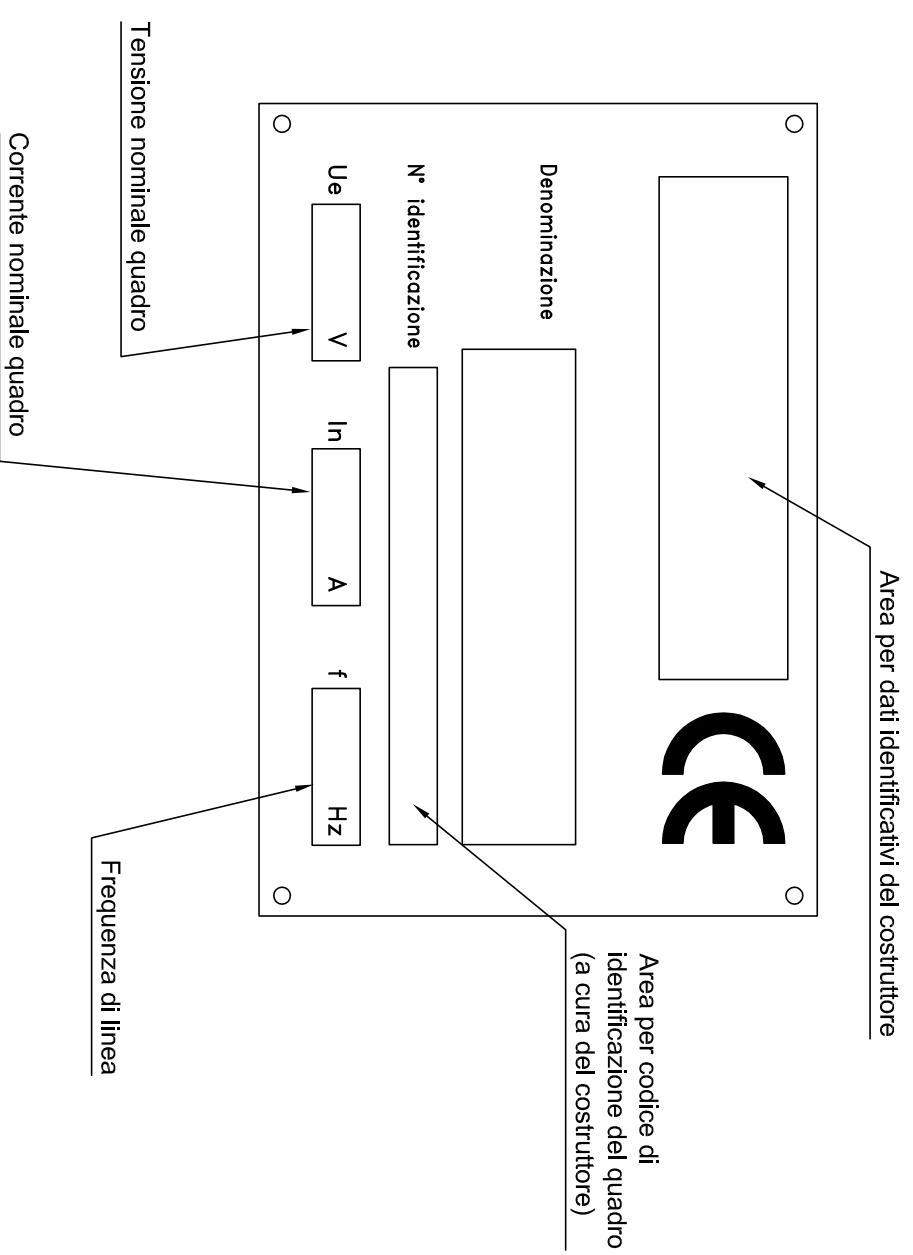


LEGENDA QUADRO

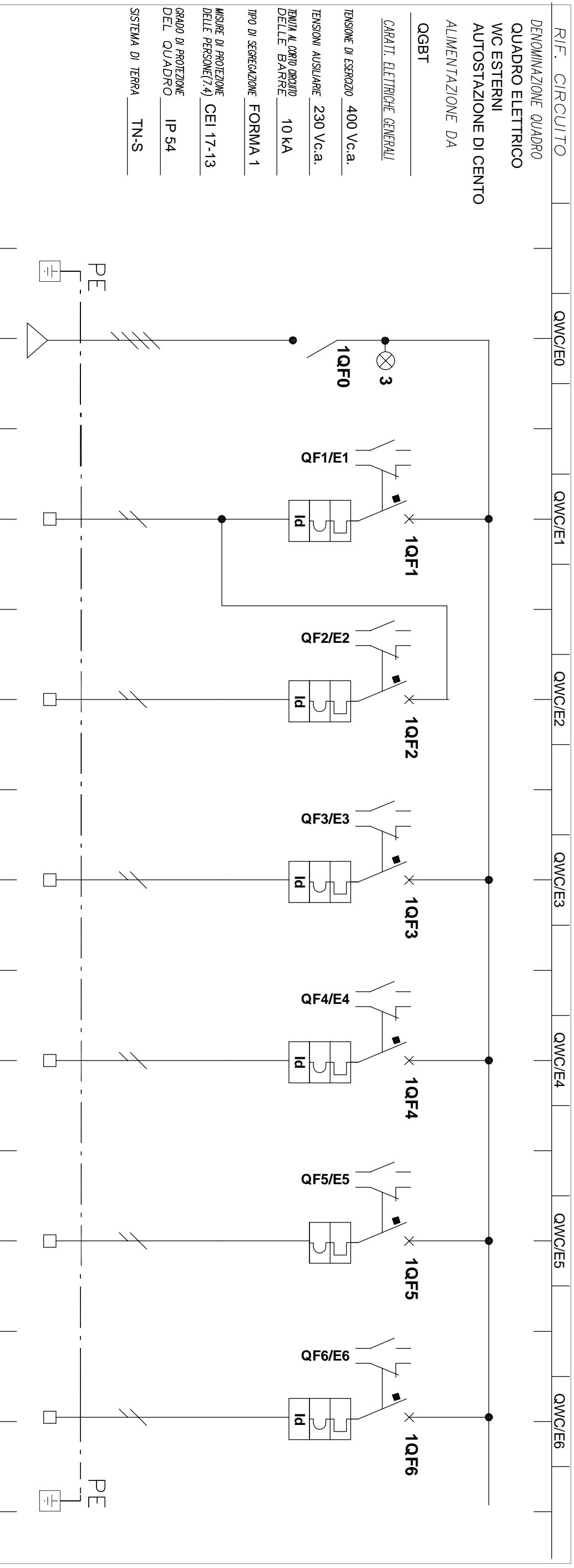
Foglio: **3** Segue: **4**

QUADRO ELETTRICO WC ESTERNI

TARGA DA APPLICARE AL QUADRO
IN MODO INAMOVIBILE CON SCRITTE INDELEBILI



PROGETTO DEFINITIVO



RIF. CIRCUITO	QWC/E0	QWC/E1	QWC/E2	QWC/E3	QWC/E4	QWC/E5	QWC/E6
DENOMINAZIONE QUADRO QUADRO ELETTRICO WC ESTERNI AUTOSTAZIONE DI CENTO ALIMENTAZIONE DA QGBT							
CARATT. ELETTRICHE GENERALI							
TENSIONE DI ESERCIZIO	400 Vc.a.						
TENSIONI AUSILIARIE	230 Vc.a.						
TENUTA AL CORRO ORGANO DELLE BARRE	10 KA						
TIPO DI SEGREGAZIONE	FORMA 1						
MISURE DI PROIEZIONE DELLE PERSONE(7.4)	CEI 17-13						
GRADO DI PROIEZIONE DEL QUADRO	IP 54						
SISTEMA DI TERRA	TN-S						
NUM. INVOLUCRO	A	A	A	A	A	A	
NUMERAZ. MORSETTERA							
POTENZA kW/KVA/KVAR	5,25 kW	0,15 kW	0,1 kW	1,0 kW	2,0 kW	2,0 kW	
Corrente d'impiego Ib (A)	8,4	0,7	0,5	4,8	9,7	9,7	
INTERRUTTI. o SEZIONATI.	MODULARE	MODULARE	MODULARE	MODULARE	MODULARE	MODULARE	
CONTATTATORE	TIPO Poli-Portata (A)						
R. TERMICO (o CURVA)	TIPO Portata In (A)						
DIFFERENZ.	Taratura (A)						
LINEA di POTENZA	TIPO Tar. (A)						
	FORMAZIONE	FGTOR	2(1x1,5)+T	2(1x2,5)+T	2(1x2,5)+T	2(1x2,5)+T	
	TIPO CAVO	5G4	N07G9-K	N07G9-K	N07G9-K	N07G9-K	
	LUNGH. POSA	100	20	20	15	15	
	Portata Iz (A)	61	1	1	1	1	
	N° CAVO	19	11	11	15	15	
DESTINAZIONE / UTENZA		ILLUMINAZIONE	ILLUMINAZIONE DI EMERGENZA	PRESE FM	ALIMENTAZIONE BOX 1	ALIMENTAZIONE BOX 2	RIS.

SCHEMA UNIFILARE DI POTENZA

NOTA: I CONTATTI AUSILIARI DEGLI INTERRUTTORI VERRANNO TUTTI RIPORTATI SULLA MORSETTERA "SEGNALI" PER IL RIPORTO DEGLI STESSI AL SISTEMA DI SUPERVISIONE

Foglio: **5** Segue: **6**

EDIFICI E BARRIERE DI ESAGIONE
CENTO
QUADRO ELETTRICO WC ESTERNI

LE DIMENSIONI DEL QUADRO
SARANNO IN OGNI CASO DA
VERIFICARSI A CURA
DELL'IMPRESA
ESECUTRICE SULLA BASE
DELLE APPARECCHIATURE
INSTALLATE
E DELLE ESIGENZE DI
CANTIERE

NOTE:
Armadio in lamiera verniciata IP44
Dim:ni modulari 1060X585X300mm
Porta frontali trasparenti
Da appendere a parete

