

Assessorato Politiche per la Gestione, l'Innovazione e l'Organizzazione dell'Amministrazione Provinciale, Politiche per l'Urbanistica

PIANO **T**ERRITORIALE DI **C**OORDINAMENTO **P**ROVINCIALE

PARTE PROGRAMMATICA

Adeguamento alle Leggi Regione Campania n. 16/04 e n. 13/08

PROGETTO:
SANNIO EUROPA S.C.p.A.
Coordinamento PTCP:
 arch. Giuseppe Laderola, arch. Dana Vodno
Coordinamento Operativo:
 Samantha Calandrelli, architetto
Area Pianificazione e Programmazione Territoriale:
 geom. Donato Brillante
 geom. Vittorio A. D'Onofrio
 geom. Leonardo Lucarelli
 geom. Serena Marsullo

STRUTTURA TECNICA DELLA PROVINCIA DI BENEVENTO
Gruppo di lavoro:
Coordinamento adeguamento PTCP: dott. Pasquale Di Gambattista (Responsabile Servizio Piani e Programmi)
Servizio Urbanistica: arch. Michele Orsillo
Settore Attività Produttive, Sviluppo Attività Economiche e Agricoltura: dott. agr. Antonio Castellucci
Settore Infrastrutture: ing. Liliana Monaco
Settore Patrimonio: ing. Michelantonio Panarese
Settore Energia, Ambiente e Trasporti: geol. Gianpaolo Signorillo
Dirigente Settore Piani e Programmi, Urbanistica, Innovazione e Sistema Informativo: arch. Elisabetta Cuoco
Responsabile Unico del Procedimento e del Servizio Urbanistica: arch. Vincenzo Argenio
Consulenza Scientifica: prof. arch. Alessandro Dal Poz

SISTEMA AMBIENTALE

RETE ECOLOGICA PROVINCIALE

TAV. C1
 Base Cartografica I.G.M.
 maggio 2012 / scala 1/75.000

Approvazioni:
 Delibera di Consiglio Provinciale n.27 del 26/07/2012.
 Delibera di Giunta Regionale n.596 del 19/10/2012.

Visto
 Il Dirigente del Settore arch. Elisabetta Cuoco
 Il P.R.U.P. arch. Vincenzo Argenio

Il Presidente della Provincia di Benevento prof. ing. Aniello Cimilè
 L'Assessore alle Politiche per l'Urbanistica avv. Giovanni Angelo Mosè Bozzi

LEGENDA

----- Aree naturali strategiche individuate dal PTCP

PROGETTI STRATEGICI PRIORITARI DEL SISTEMA AMBIENTALE E NATURALISTICO

Aree naturali strategiche oggetto di "progetti strategici"

A1 A.N.S. - Calore
 A2 A.N.S. - Ambito delle Leonessa
 A3 A.N.S. - Sabato-Bosco di Crepaloni
 A4 Diga di Campolattaro potabilizzazione delle acque; creazione di energia idro-elettrica; definizione delle aree di interesse naturalistico al contorno della Diga.

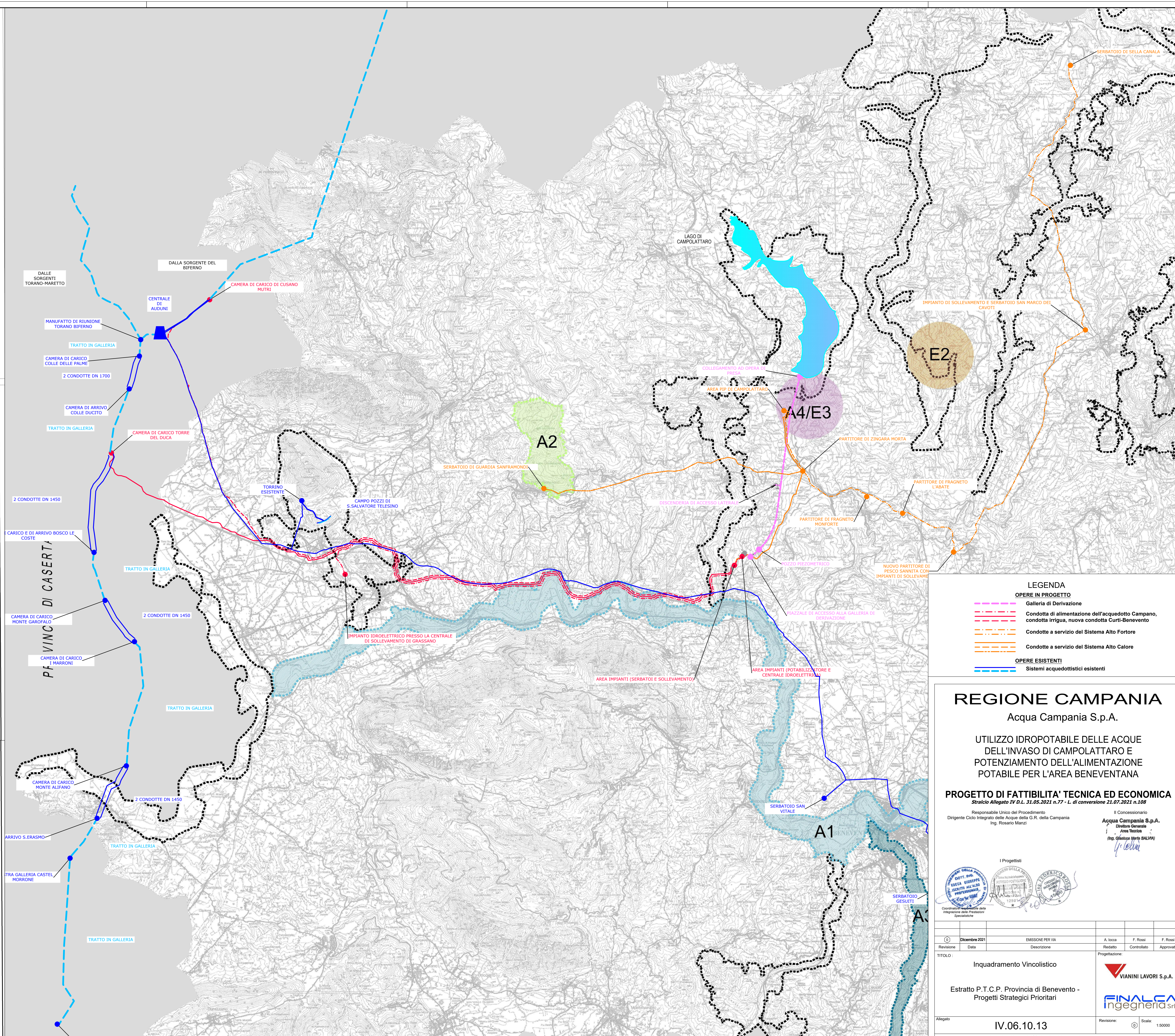
PROGETTI STRATEGICI PRIORITARI DEL SISTEMA DELLA TUTELA E VALORIZZAZIONE DELLE RISORSE ENERGETICHE

E1 Rete dei campi fotovoltaici
 E2 Polo di eccellenza delle energie alternative - Tempo del Sole
 E3 Diga di Campolattaro (in sinergia con il progetto strategico n.4 del "Sistema Ambientale e Naturalistico")
 E4 Impianti di piccola e media potenza distribuiti in rete sul territorio in alternativa alle coltivazioni di tabacco - "Fileria Corta"
 E5 Promozione e la incentivazione del "Mini-Eolico" e del "Micro-Eolico"
 E6 Efficiantamento degli edifici pubblici
 E7 Sensibilizzazione e comunicazione sui temi energetici

N.B. LE OPERE IRRIGUE SONO ESCLUSE DAL PRESENTE STRALCIO PROGETTUALE

PTR Regione Campania: Rete Ecologica

Amministrazione Provinciale di Benevento
 Settore Servizi e Programmi
 Pianificazione Urbanistica - Urbanistica - 107
 Rete Ecologica 1/75.000



LEGENDA

OPERE IN PROGETTO

- Galleria di Derivazione
- Condotta di alimentazione dell'acquedotto Campano, condotta irrigua, nuova condotta Curti-Benevento
- Condotte a servizio del Sistema Alto Fortore
- Condotte a servizio del Sistema Alto Calore

OPERE ESISTENTI

- Sistemi acquedottistici esistenti

REGIONE CAMPANIA
 Acqua Campania S.p.A.

UTILIZZO IDROPOTABILE DELLE ACQUE DELL'INVASO DI CAMPOLATTARO E POTENZIAMENTO DELL'ALIMENTAZIONE POTABILE PER L'AREA BENEVENTANA

PROGETTO DI FATTIBILITA' TECNICA ED ECONOMICA
 Stralcio Allegato IV D.L. 31.05.2021 n.77 - L. di conversione 21.07.2021 n.108

Responsabile Unico del Procedimento
 Dirigente Ciclo Integrato delle Acque della G.R. della Campania
 Ing. Rosario Manzi

Il Concessionario
Acqua Campania S.p.A.
 Direttore Generale
 Area Tecnica
 (Ing. Giuseppe Mario SALVINI)

I Progettisti

DOCT. ING. GIACCA GIUSEPPE
 ING. GIUSEPPE SALVINI
 ING. GIUSEPPE SALVINI
 ING. GIUSEPPE SALVINI

Coordinatore responsabile della integrazione delle Professioni Specializzate

Revisione	Data	EMMISSIONE PER VIA	A. Iocca	F. Rossi	F. Rossi
0	Dicembre 2021	Descrizione	Redatto	Controllato	Approvato

TITOLO: Inquadramento Vincolistico

Estratto P.T.C.P. Provincia di Benevento - Progetti Strategici Prioritari

Allegato IV.06.10.13

Revisione: 0 Scala: 1:50000

VIANNI LAVORI S.p.A.

FINALCA
 Ingegneria srl