

ZONIZZAZIONE

LEGENDA

Linea censurata
 Vedere di nuova realizzazione
 Area di deposito stradale
 Area verde protetta
PERIMETRAZIONI
 Perimetrazione Carlo Felice
 Perimetrazione Carlo Statuto
 Perimetrazione PUA
 Perimetrazione Carlo Ettore di Salaparuta
 Nucleo insediato di vecchia data
 Perimetrazione zona FIDM
 Campi

LEGENDA ZONE DI CUI AL D.M. 1444/68

COMPONENTE SISTEMA INSEDIATIVO RESIDENZIALE

Zona A - Canali e percorsi ferroviari di cui è prevista la partecipazione dell'agglomerato urbano di cui costituisce parte integrante
 Zona B - Tracciato urbano esistente consolidato, o futuro canale di nuovo tracciato
 Zona C - Finalizzata alla realizzazione di complessi insediativi prevedibili nel quadro di un'evoluzione urbana in grado di garantire il soddisfacimento delle esigenze di sviluppo urbano

Area della trasformazione

TIC - area di Trasformazione Urbanistica del tipo C - Completamento

COMPONENTE DEL SISTEMA INSEDIATIVO DI TIPO PRODUTTIVO

Zona D - Zone destinate ad attività produttive di carattere artigianale, artigianato, ecc. (D.M. 1444/68)

COMPONENTE SISTEMA DEI SERVIZI

ZTO F - aree per spazi pubblici di ruolo locale e di ruolo generale

Di ruolo locale commessi all'insediamento residenziale (art. 3, DM 1444/68)
 Zona F1 - spazi pubblici di ruolo locale
 Zona F2 - spazi pubblici di ruolo generale
Di ruolo generale (art. 4, c. 5, DM 1444/68)
 Zona F3 - spazi pubblici di ruolo generale
Di ruolo generale non disciplinate dal DM 1444/68, servizi di uso collettivo
 Zona F4 - spazi pubblici di ruolo generale non disciplinate dal DM 1444/68

COMPONENTE DEL SISTEMA EXTRAURBANO

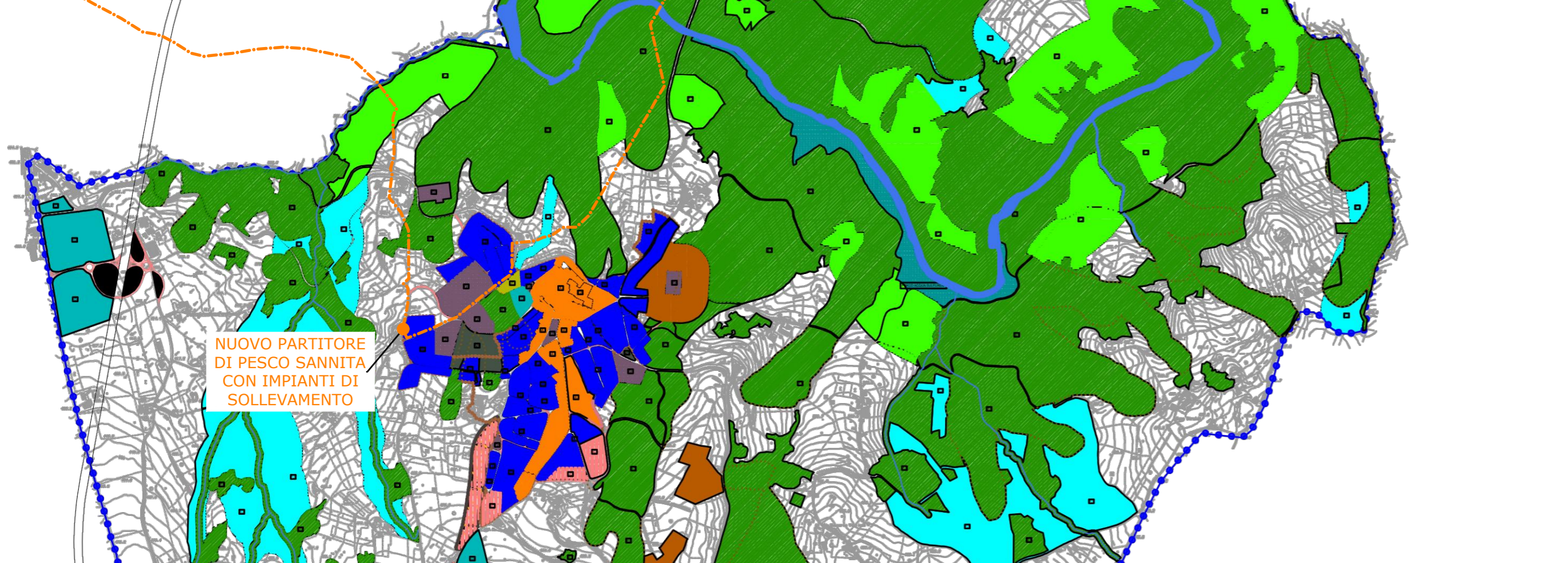
ZTO E

Zona E1 - aree di futura urbanizzazione di primo grado
 Zona E2 - aree di futura urbanizzazione di secondo grado
 Zona E3 - aree di futura urbanizzazione di terzo grado
 Piani acque sotterranee
 Rete idrica

COMPONENTE DEL SISTEMA EXTRAURBANO

ZTO E

Zona E1 - aree di futura urbanizzazione di primo grado
 Zona E2 - aree di futura urbanizzazione di secondo grado
 Zona E3 - aree di futura urbanizzazione di terzo grado
 Piani acque sotterranee
 Rete idrica



NUOVO PARTITORE DI PESCO SANNITA CON IMPIANTI DI SOLLEVAMENTO

LEGENDA

OPERE IN PROGETTO

Galleria di Derivazione
 Condotta di alimentazione dell'acquedotto Campano, condotta irrigua, nuova condotta Curti-Benevento
 Condotte a servizio del Sistema Alto Fortore
 Condotte a servizio del Sistema Alto Calore

OPERE ESISTENTI

Sistemi acquedottistici esistenti

N.B. LE OPERE IRRIGUE SONO ESCLUSE DAL PRESENTE STRALCIO PROGETTUALE

REGIONE CAMPANIA

Acqua Campania S.p.A.

UTILIZZO IDROPOTABILE DELLE ACQUE DELL'INVASO DI CAMPOLATTARO E POTENZIAMENTO DELL'ALIMENTAZIONE POTABILE PER L'AREA BENEVENTANA

PROGETTO DI FATTIBILITA' TECNICA ED ECONOMICA

Stralcio Allegato IV D.L. 31.05.2021 n.77 - L. di conversione 21.07.2021 n.108

Responsabile Unico del Procedimento
Dirigente Ciclo Integrato delle Acque della G.R. della Campania
Ing. Rosario Manzi

Il Concessionario
Acqua Campania S.p.A.
Direttore Generale
Area Tecnica
(Ing. *Giuseppe Maria SALVIA*)

I Progettisti

Coordinatore responsabile della Integrazione delle Prestazioni Specialistiche

0	Dicembre 2021	EMISSIONE PER VIA	A. Iocca	F. Rossi	F. Rossi
Revisione	Data	Descrizione	Redatto	Controllato	Approvato
TITOLO : Inquadramento Vincolistico Estratto P.R.G. - P.U.C. Comune di Pesco Sannita			Progettazione: 		
Allegato		IV.06.38	Revisione:	0	Scala: 1:10000

Il presente disegno e' di nostra proprieta'. Si fa divieto a chiunque di riprodurlo o renderlo noto a terzi senza nostra autorizzazione