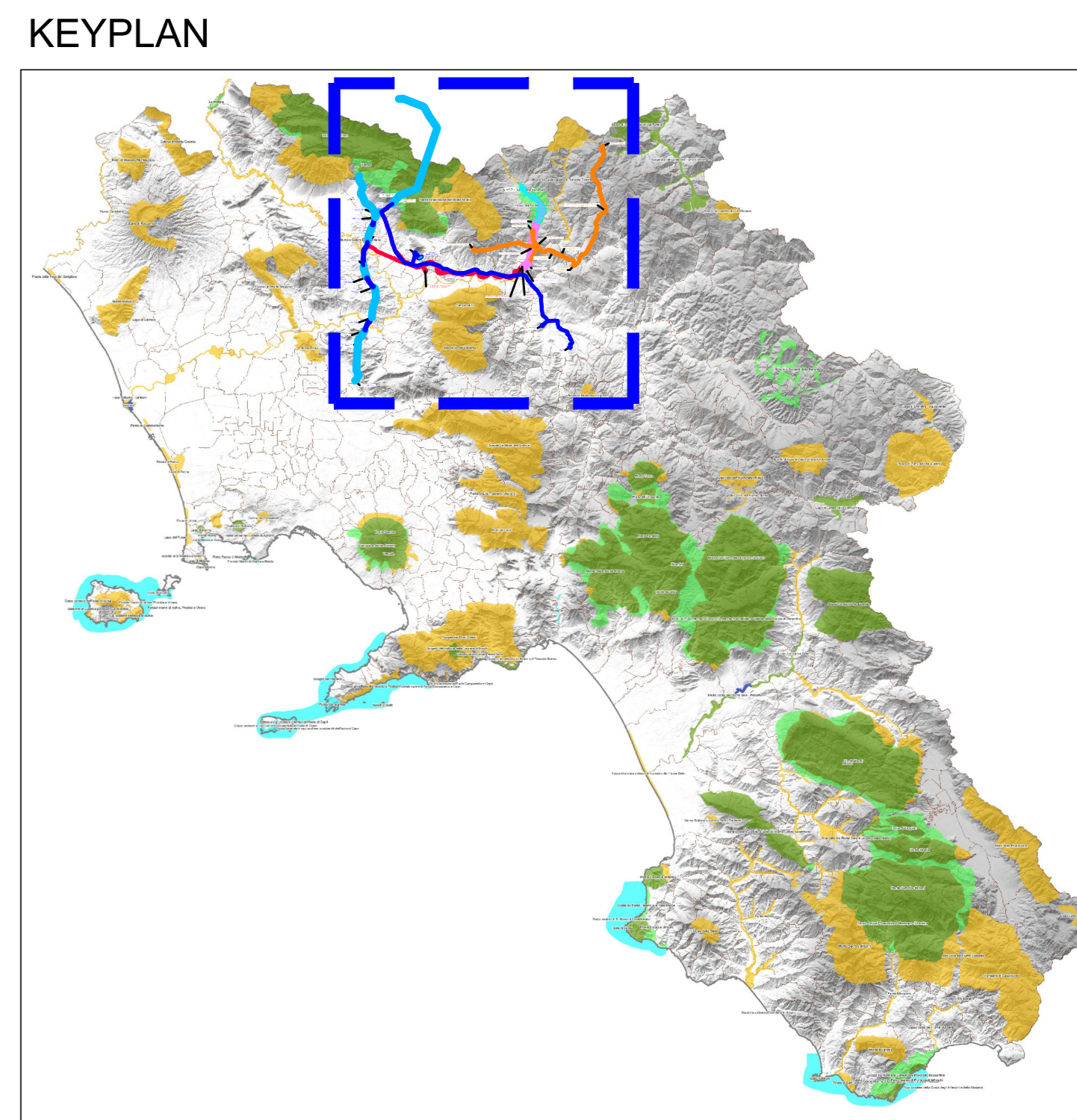


- LEGENDA**
- Linea di costa
 - Limiti comunali
 - SIC - Siti di Importanza Comunitaria Terrestri
 - ZPS - Zone di Protezione Speciale Terrestri
 - Zone di sovrapposizione aree SIC e ZPS terrestri
 - Zone di sovrapposizione aree SIC e ZPS marine
 - ZPS - Zone di Protezione Speciale marine
 - Aree umide - convenzione Ramsar



N.B. LE OPERE IRRIGUE SONO ESCLUSE DAL PRESENTE STRALCIO PROGETTUALE

- LEGENDA**
- OPERE IN PROGETTO**
- Galleria di Derivazione
 - Condotta di alimentazione dell'acquedotto Campano, condotta irrigua, nuova condotta Curti-Benevento
 - Condotte a servizio del Sistema Alto Fortore
 - Condotte a servizio del Sistema Alto Calore
- OPERE ESISTENTI**
- Sistemi acquedottistici esistenti

REGIONE CAMPANIA
 Acqua Campania S.p.A.

UTILIZZO IDROPOTABILE DELLE ACQUE DELL'INVASO DI CAMPOLATTARO E POTENZIAMENTO DELL'ALIMENTAZIONE POTABILE PER L'AREA BENEVENTANA

PROGETTO DI FATTIBILITA' TECNICA ED ECONOMICA
 Stralcio Allegato IV D.L. 31.05.2021 n.77 - L. di conversione 21.07.2021 n.108

Responsabile Unico del Procedimento
 Dirigente Ciclo Integrato delle Acque della G.R. della Campania
 Ing. Rosario Manzi

Il Concessionario
Acqua Campania S.p.A.
 Direttore Generale
 Area Tecnica
 Ing. Giuseppe Mario SALVIA



Revisione	Data	Descrizione	Redatto	Controllato	Approvato
01	Dicembre 2021	EMISSIONE PER VIA	A. Iocca	F. Rossi	F. Rossi

TITOLO: Inquadramento Vincolistico

Estratto P.P.R. - Tavola dei vincoli

Allegato: IV.06.42

Scala: 1:50000

VIANNI LAVORI S.p.A.
 ingegneri s.r.l.