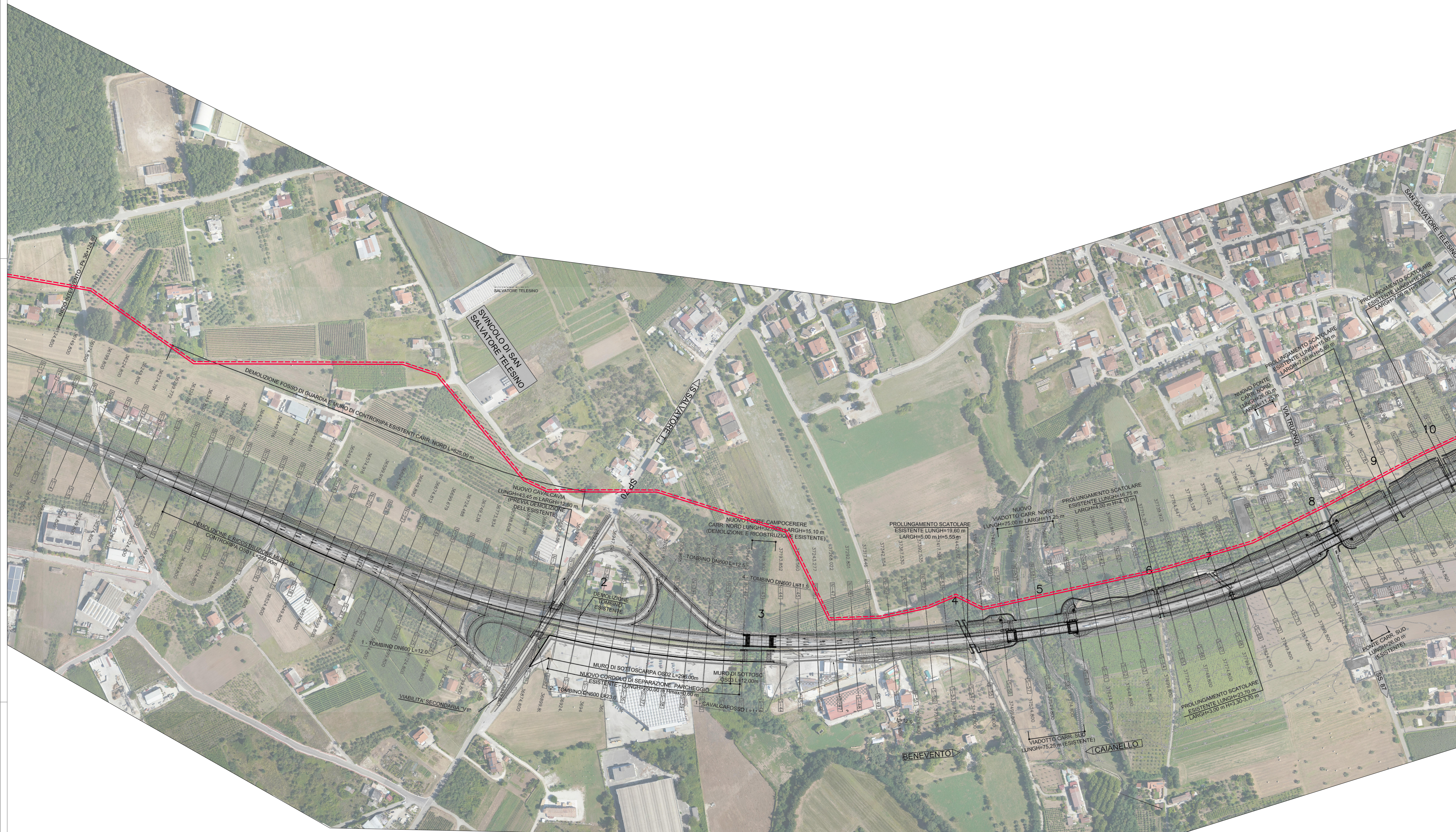




LEGENDA
OPERE IN PROGETTO

- CONDOTTE PRINCIPALI
 - CONDOTTA DN1800-1700-1200 IRRIGUA
 - CONDOTTA DN1500 DI ALIMENTAZIONE DELL'ACQUEDOTTO CAMPANO
 - NUOVA CONDOTTA DN700 CURTI-BENEVENTO
- CONDOTTE A SERVIZIO DEI COMUNI DELL'AREA BENEVENTANA
 - CONDOTTA DI MANDATA DN600 DA AREA IMPIANTI AD AREA PIP CAMPOLATTARO
 - CONDOTTA DI ALIMENTAZIONE DN600 A SERVIZIO DEL SISTEMA ALTO CALORE DA AREA PIP CAMPOLATTARO AL PARTITORE DI ZINGARA MORTA
 - CONDOTTA DI ALIMENTAZIONE DN500 A SERVIZIO DEL SISTEMA ALTO CALORE DAL PARTITORE DI ZINGARA MORTA AL SERBATOIO DI G. SANFRANCONI
 - CONDOTTA DI ALIMENTAZIONE DN500 DEI COMUNI DELL'ALTO FORTORE DAL PARTITORE DI ZINGARA MORTA AL PARTITORE DI PESCO SANNITA
 - CONDOTTA DI ALIMENTAZIONE DN400 DEI COMUNI DELL'ALTO FORTORE DAL PARTITORE DI PESCO SANNITA AL SERBATOIO DI SELLA CANALA
- DERIVAZIONE DALL'INVASO DI CAMPOLATTARO
 - GALLERIA

N.B. LE OPERE IRRIGUE SONO ESCLUSE DAL PRESENTE STRALCIO PROGETTUALE



Riferimento agli elaborati del Progetto Definitivo "Itinerario Caianello (A1) - Benevento adeguamento a 4 corsie della S.S. 372 TELESINA dal km 0+000 al km 60+900 lotto 1: dal km 37+000 (svincolo di S. Salvatore Telesino) al km 60+900 (svincolo di Benevento)":

- T00PS00TRAPP01B
- T00PS00TRAPP02A
- T00PS00TRAPP03B
- T00PS00TRAPP04B
- T00PS00TRAPP05A

REGIONE CAMPANIA

Acqua Campania S.p.A.

UTILIZZO IDROPOTABILE DELLE ACQUE DELL'INVASO DI CAMPOLATTARO E POTENZIAMENTO DELL'ALIMENTAZIONE POTABILE PER L'AREA BENEVENTANA

PROGETTO DI FATTIBILITA' TECNICA ED ECONOMICA
Stralcio Allegato IV D.L. 31.05.2011 n.77 - L. di conversione 21.07.2011 n.108

Responsabile Unico del Procedimento
Dirigente Cicco Integrato delle Acque della G.R. della Campania
Ing. Rosario Manzù

Il Concessionario
Acqua Campania S.p.A.
Direttore Generale
Area Telesina
Ing. Giuseppe Maria SALVAI



Revisone	Data	Descrizione	Emissione per via	A. Iocca	F. Rossi	F. Rossi
01	Dicembre 2021					

TITOLO: Infrastrutture, esistenti o programmate, interferenti con le opere di progetto

Raddoppio della S.S. 372 Telesina
Tav.1 di 4

Progettazione:
VIANINI LAVORI S.p.A.
FINALCA ingegneria srl

Allegato: **INF.01.01** Revisione: 01 Scala: 1:2000