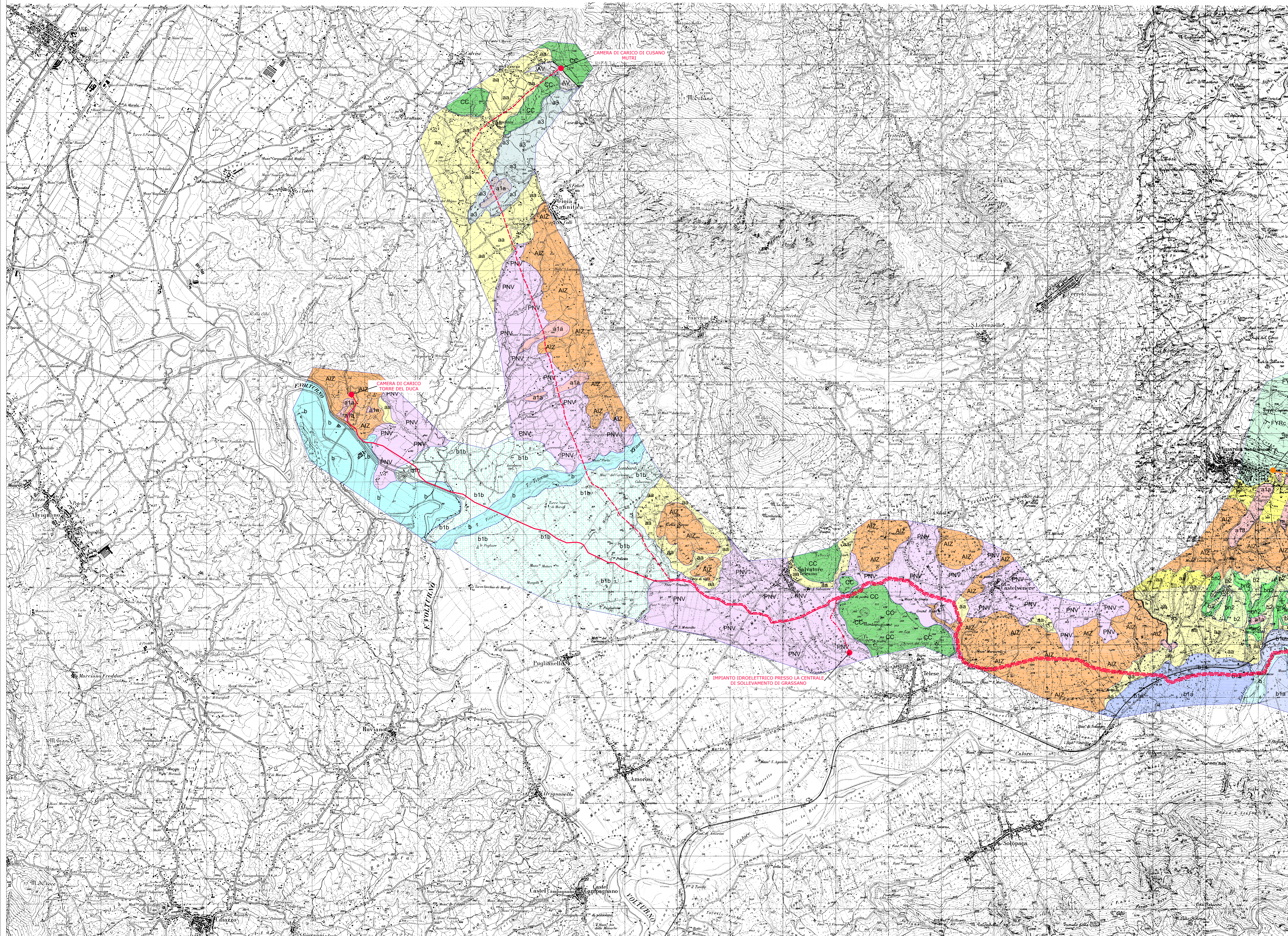
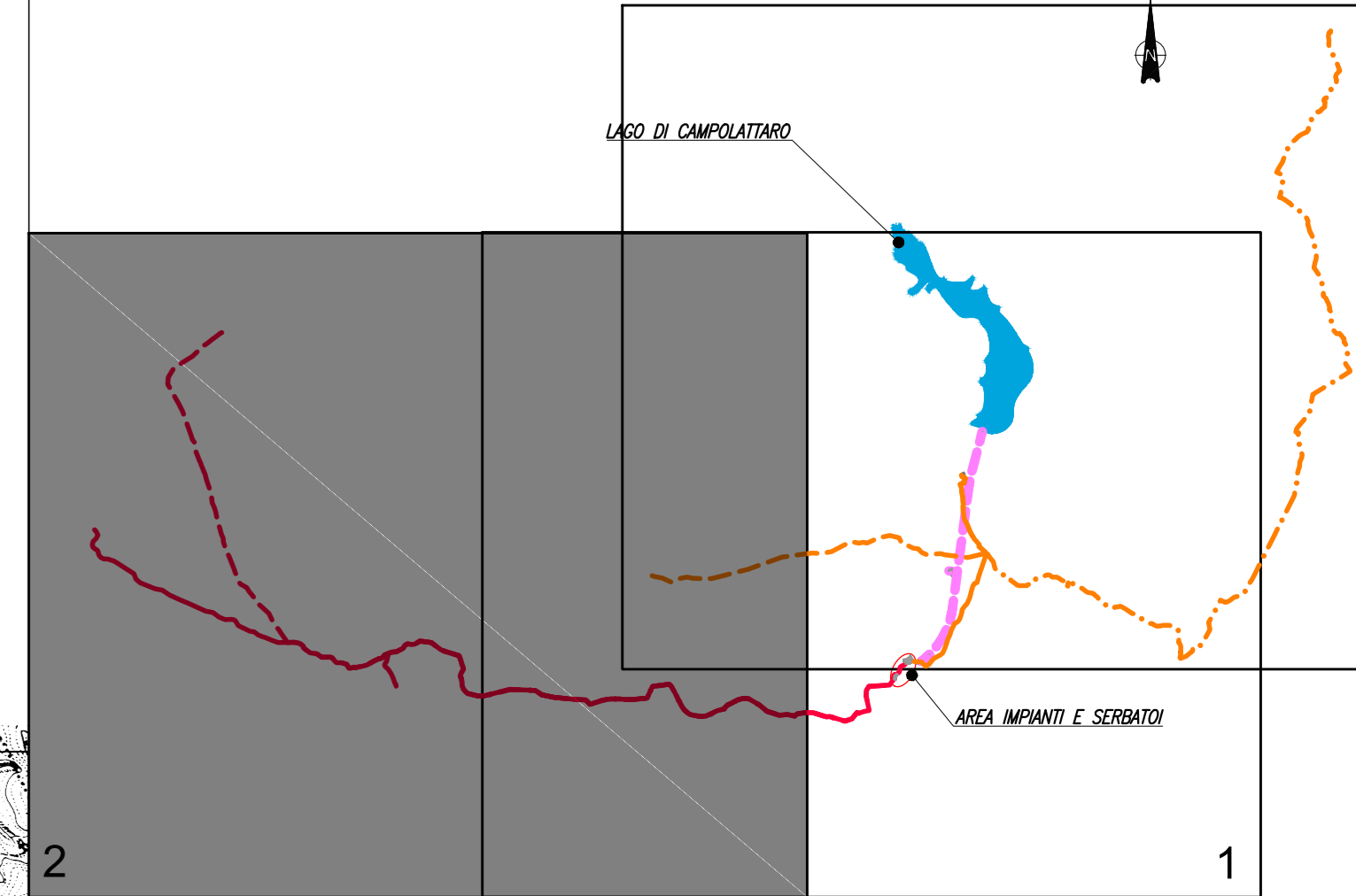


N.B. LE OPERE IRRIGUE SONO ESCLUSE DAL PRESENTE STRALCIO PROGETTUALE



LEGENDA

OPERE IN PROGETTO

- Galleria di Derivazione
- Condotte di alimentazione dell'acquedotto Campano, condotta irrigua, nuova condotta Curti-Benevento
- Condotte a servizio del Sistema Alto Fortore
- Condotte a servizio del Sistema Alto Calore

OPERE ESISTENTI

- Sistemi acquedottistici esistenti

Geological Legend:

- a1a - detriti di frana
- a1b - detriti di frana antica
- b - alluvioni attuali
- a2 - detriti di versante
- a3 - falda di versante cementata
- b2 - colluvioni ed eluvioni (glacis)
- b1a - alluvioni recenti
- b1b - alluvioni recenti miste a piroclastiti
- b2 - alluvioni terrazzate
- PNV/TGC - piroclastiti e tufi
- BNA - Formazione della Baronina (Pliocene inf.)
- Msa - Arenarie e molasse (Miocene med.-sup.)
- UFM - Formazione di Fragneto M. (Miocene med.-sup.)
- GGM - Formazione di San Giorgio (Miocene sup.)
- AIZ - Arenarie di Caiazzo (Miocene medio)
- FYN - Flysch Numidico (Miocene inf.-med.)
- FYRc - Flysch Rosso calcareo (Cretaceo sup. - Miocene inf.)
- FYRa - Flysch Rosso argilloso-marnoso (Cretaceo sup. - Miocene inf.)
- CPAc - Formazione di Corleto Perticara facies calcareo marnoso-argilloso (Cretaceo sup. - Miocene inf.)
- CPAa - Formazione di Corleto Perticara facies argillosa (Cretaceo sup. - Miocene inf.)
- AV - Argille varicolori (Cretaceo sup. - Miocene inf.)

REGIONE CAMPANIA

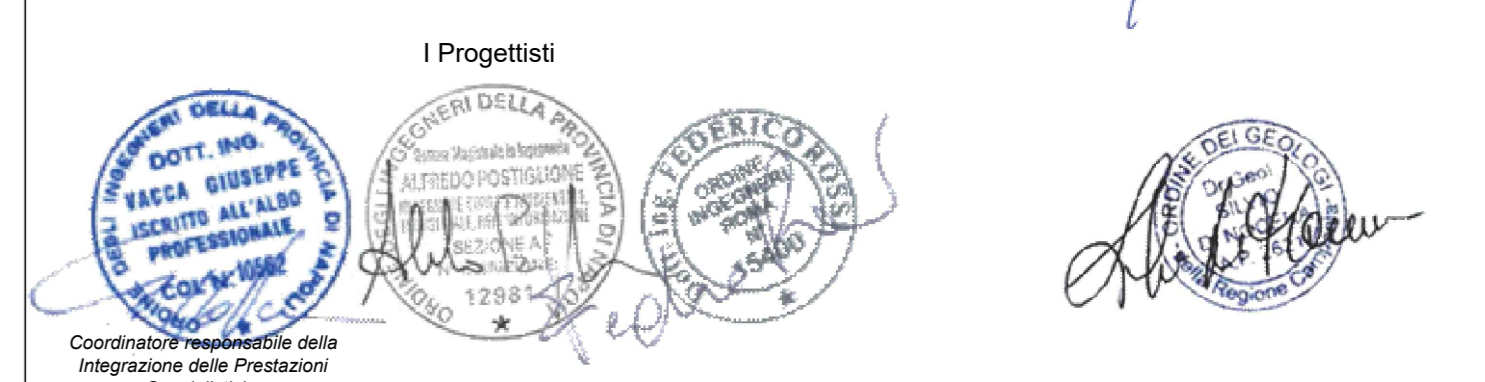
Acqua Campania S.p.A.

UTILIZZO IDROPOTABILE DELLE ACQUE DELL'INVASO DI CAMPOLATTARO E POTENZIAMENTO DELL'ALIMENTAZIONE POTABILE PER L'AREA BENEVENTANA

PROGETTO DI FATTIBILITA' TECNICA ED ECONOMICA
Stralcio Allegato IV D.L. 31.05.2021 n.77 - L. di conversione 21.07.2021 n.108

Responsabile Unico del Procedimento
Dirigente Ciclo Integrato delle Acque della G.R. della Campania
Ing. Rosario Manzù

Il Concessionario
Acqua Campania S.p.A.
Direttore Generale
Area Tecnica
Ing. Giuseppe Mario SALVAI



Revisione	Data	Descrizione	Redatto	Controllo	Approvato
01	Dicembre 2021	EMMISSIONE PER VIA	A. Rivello	S. Di Nicola	F. Rossi

TITOLO: **GEOLOGIA E GEOTECNICA**

CARTA GEOLOGICA - 2 DI 3

Allegato: **GLGT.01.1.02**

Revisione: 01 Scala: 1:25000

VIANINI LAVORI S.p.A.
FINALCA ingegneria srl