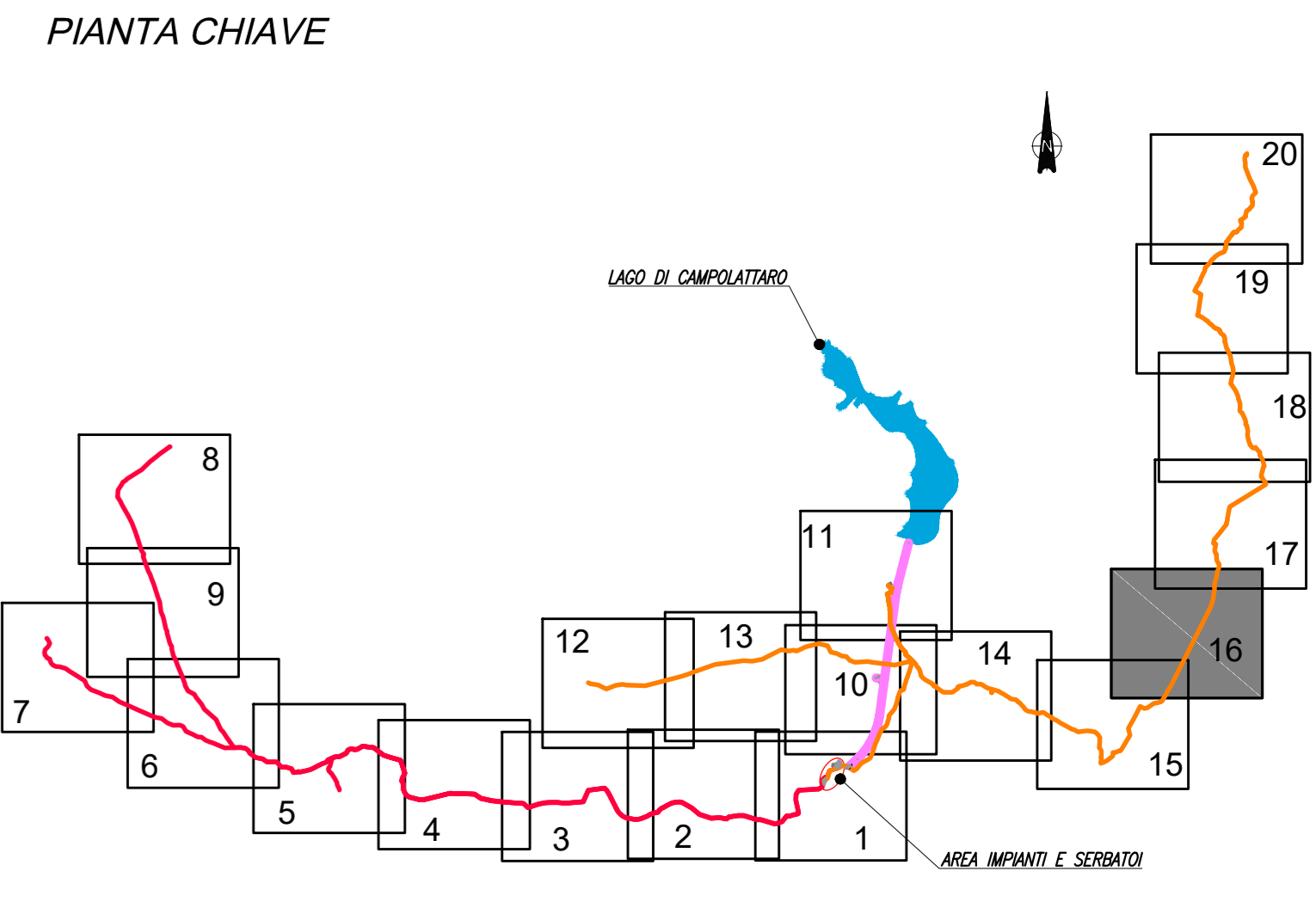
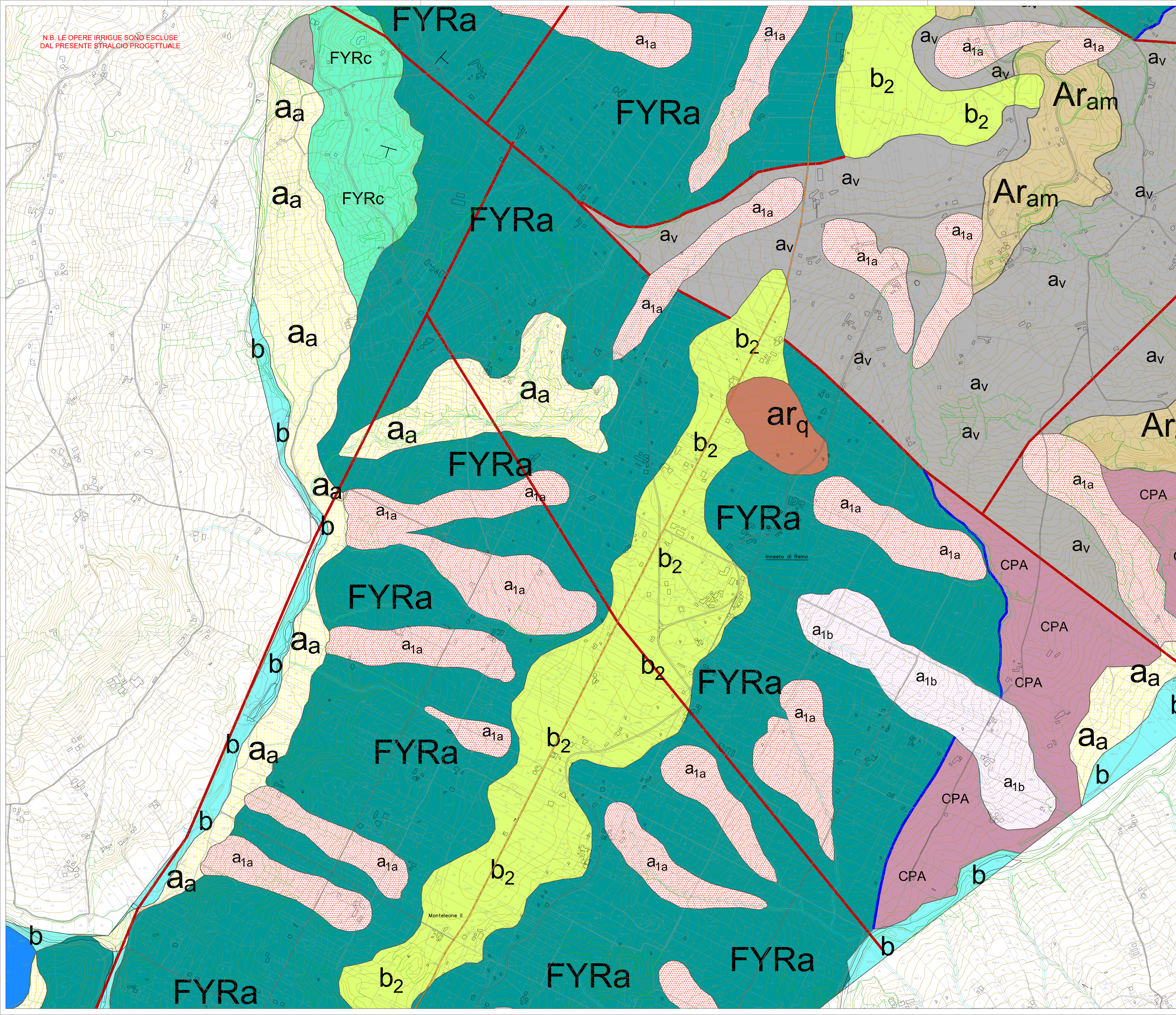


N.B. LE OPERE IRRIGUE SONO ESCLUSE DAL PRESENTE STRALCIO PROGETTUALE



- LEGENDA OPERE IN PROGETTO**
  - Galleria di Derivazione
  - Condotta di alimentazione dell'acquedotto Campano, condotta irrigua, nuova condotta Curi-Benevento
  - Condotte a servizio del Sistema Alto Fortore
  - Condotte a servizio del Sistema Alto Calore
- OPERE ESISTENTI**
  - Sistemi acquedottistici esistenti

- LEGENDA**
  - 1 - Depositi antropici (Atali)
  - 2 - Depositi antropici di natura e di origine sciolta o compattata e provenienti da lavori e da attività antropica
  - 3 - Alluvioni attuali
  - 4 - Depositi alluvionali del corso d'acqua costituiti da ghiaie e sabbie e sottolito sabbie e limi in stati lenticolari indagati. Il deposito è presente prevalentemente sotto. Atali
  - 5 - Depositi di sabbie (Atali)
  - 6 - Depositi di sabbie di origine marina o di origine fluviale, costituiti da sabbie medio-fine e sabbie fini e limi, in stato lenticolare indagato. Il deposito è presente da sciolto ad adossato.
  - 7 - Colture ed erose (Atali - Criceti)
  - 8 - Colture ed erose derivanti da lavori precedentemente eseguiti in terreni di natura sabbia e sabbia limosa e da pozze polverose medio-grasse. Il deposito è presente da sciolto ad adossato.
  - 9 - Colture ed erose (Atali - Criceti)
  - 10 - Colture ed erose derivanti da lavori precedentemente eseguiti in terreni di natura sabbia e sabbia limosa e da pozze polverose medio-grasse. Il deposito è presente da sciolto ad adossato.
  - 11 - Colture ed erose (Atali - Criceti)
  - 12 - Colture ed erose derivanti da lavori precedentemente eseguiti in terreni di natura sabbia e sabbia limosa e da pozze polverose medio-grasse. Il deposito è presente da sciolto ad adossato.
  - 13 - Colture ed erose (Atali - Criceti)
  - 14 - Colture ed erose derivanti da lavori precedentemente eseguiti in terreni di natura sabbia e sabbia limosa e da pozze polverose medio-grasse. Il deposito è presente da sciolto ad adossato.
  - 15 - Colture ed erose (Atali - Criceti)
  - 16 - Colture ed erose derivanti da lavori precedentemente eseguiti in terreni di natura sabbia e sabbia limosa e da pozze polverose medio-grasse. Il deposito è presente da sciolto ad adossato.
  - 17 - Colture ed erose (Atali - Criceti)
  - 18 - Colture ed erose derivanti da lavori precedentemente eseguiti in terreni di natura sabbia e sabbia limosa e da pozze polverose medio-grasse. Il deposito è presente da sciolto ad adossato.
  - 19 - Colture ed erose (Atali - Criceti)
  - 20 - Colture ed erose derivanti da lavori precedentemente eseguiti in terreni di natura sabbia e sabbia limosa e da pozze polverose medio-grasse. Il deposito è presente da sciolto ad adossato.

# REGIONE CAMPANIA

Acqua Campania S.p.A.

UTILIZZO IDROPOTABILE DELLE ACQUE DELL'INVASO DI CAMPOLATTARO E POTENZIAMENTO DELL'ALIMENTAZIONE POTABILE PER L'AREA BENEVENTANA

## PROGETTO DI FATTIBILITA' TECNICA ED ECONOMICA

Stralcio Allegato IV D.L. 31.05.2021 n.77 - L. di conversione 21.07.2021 n.108

Responsabile Unico del Procedimento  
Dirigente Ciclo Integrato delle Acque della G.R. della Campania  
Ing. Rosario Manzù

Il Concessionario  
Acqua Campania S.p.A.  
Direttore Generale  
Anna Tardito  
Ing. Giuseppe Mario SALVARI

I Progettisti

Revisione	Data	Descrizione	A. Rivello	S. Di Nicola	F. Rossi
01	Dicembre 2021	EMMISSIONE PER VIA			

TITOLO: Geologia e Geotecnica

Carta litologica  
16 di 20

Allegato: GLGT.01.2.16

Progettazione:  
VIANINI LAVORI S.p.A.  
FINALCA ingegneria sri

Revisione: 01 Scala: 1:5000