

IL CONCESSIONARIO

IL CONCESSIONARIO



ARC
AUTOSTRADA
REGIONALE
CISPADANA

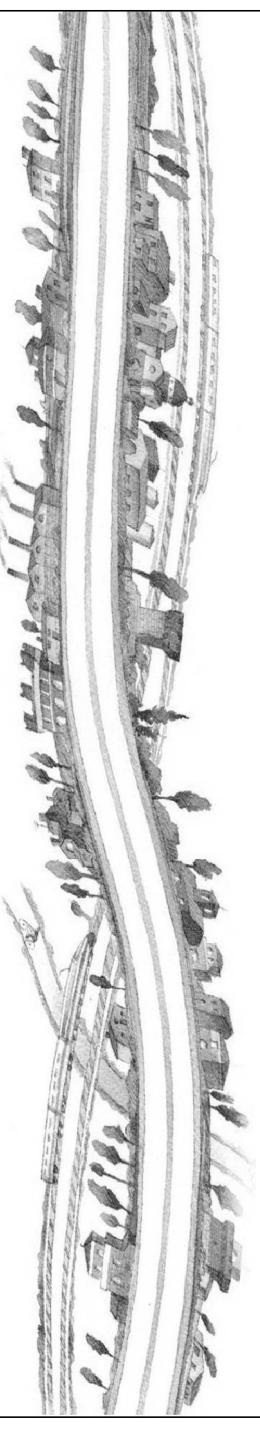
AUTOSTRADA REGIONALE CISPADANA DAL CASELLO DI REGGIOLO-ROLO SULLA A22 AL CASELLO DI FERRARA SUD SULLA A13

CODICE C.U.P. E81B08000060009

PROGETTO DEFINITIVO

ASSE AUTOSTRADALE

IMPIANTI TECNICI
EDIFICI E BARRIERE DI ESAZIONE
POGGIO RENATICO
QUADRO CUNICOLO TIPO A



IL PROGETTISTA

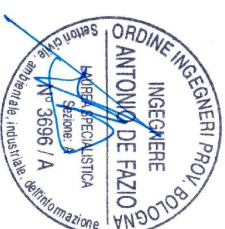
Ing. Antonio De Fazio
Albo Ingegneri Prov. BO n° 3696/A

RESPONSABILE INTEGRAZIONE PRESTAZIONI SPECIALISTICHE

Ing. Emilio Salsi
Albo Ing. Reggio-Emilia n° 945

IL CONCESSIONARIO

Autostrada Regionale
Cispadana S.p.A.
IL PRESIDENTE
Graziano Petrucci



Antonio De Fazio

A

B

C

D

IL CONCESSIONARIO

IL CONCESSIONARIO



ARC
AUTOSTRADA
REGIONALE
CISPADANA

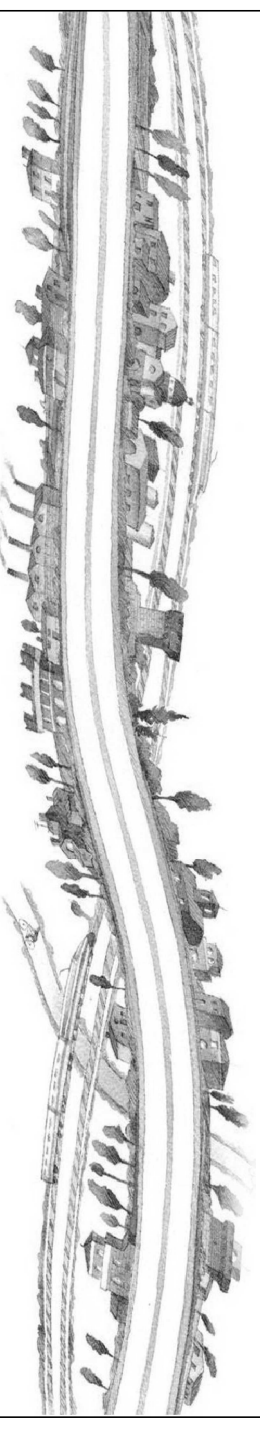
AUTOSTRADA REGIONALE CISPADANA DAL CASELLO DI REGGIOLO-ROLO SULLA A22 AL CASELLO DI FERRARA SUD SULLA A13

CODICE C.U.P. E81B08000060009

PROGETTO DEFINITIVO

ASSE AUTOSTRADALE

IMPIANTI TECNICI
EDIFICI E BARRIERE DI ESAZIONE
POGGIO RENATICO
QUADRO CUNICOLO TIPO A



IL PROGETTISTA

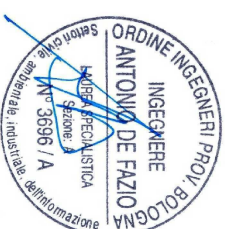
Ing. Antonio De Fazio
Albo Ingegneri Prov. BO n° 3696/A

RESPONSABILE INTEGRAZIONE PRESTAZIONI SPECIALISTICHE

Ing. Emilio Salsi
Albo Ing. Reggio-Emilia n° 945

IL CONCESSIONARIO

Autostrada Regionale
Cispadana S.p.A.
IL PRESIDENTE
Graziano Petrucci



Antonio De Fazio

REV.	DATA	DESCRIZIONE	REDAZIONE	CONTROLLO	APPROVAZIONE
A	17.04.2012	EMMISSIONE	FRASSINETTIDE FAZIO	SALSI	
B					
C					
D					
E					
F					
G					

IDENTIFICAZIONE ELABORATO										
NUM. PROGR.	FASE	LOTTO	GRUPPO	CODICE OPERA MIS.	TRATTO OPERA	AMBITO	TIPO ELABORATO	PROGRESSIVO	REV.	DATA:
4658	PD	0	S05	SFB05	0	IE	DK	04	A	MAGGIO 2012
SCALA: -										

IL PRESENTE DOCUMENTO NON POTRA' ESSERE COPiato, RIPRODOTTO O ALTRIMENTI PUBBLICATO, IN TUTTO O IN PARTE, SENZA IL CONSENSO SCRITTO DEL CONCESSIONARIO. OGNI UTILIZZO NON AUTORIZZATO SARA' PERSECUITO A NORMA DI LEGGE.
THIS DOCUMENT MAY NOT BE COPIED, REPRODUCED OR PUBLISHED, EITHER IN PART OR IN ITS ENTIRETY, WITHOUT THE WRITTEN PERMISSION OF ARCOS CONSORZIO. UNAUTHORIZED USE WILL BE PROSECUTED BY LAW.

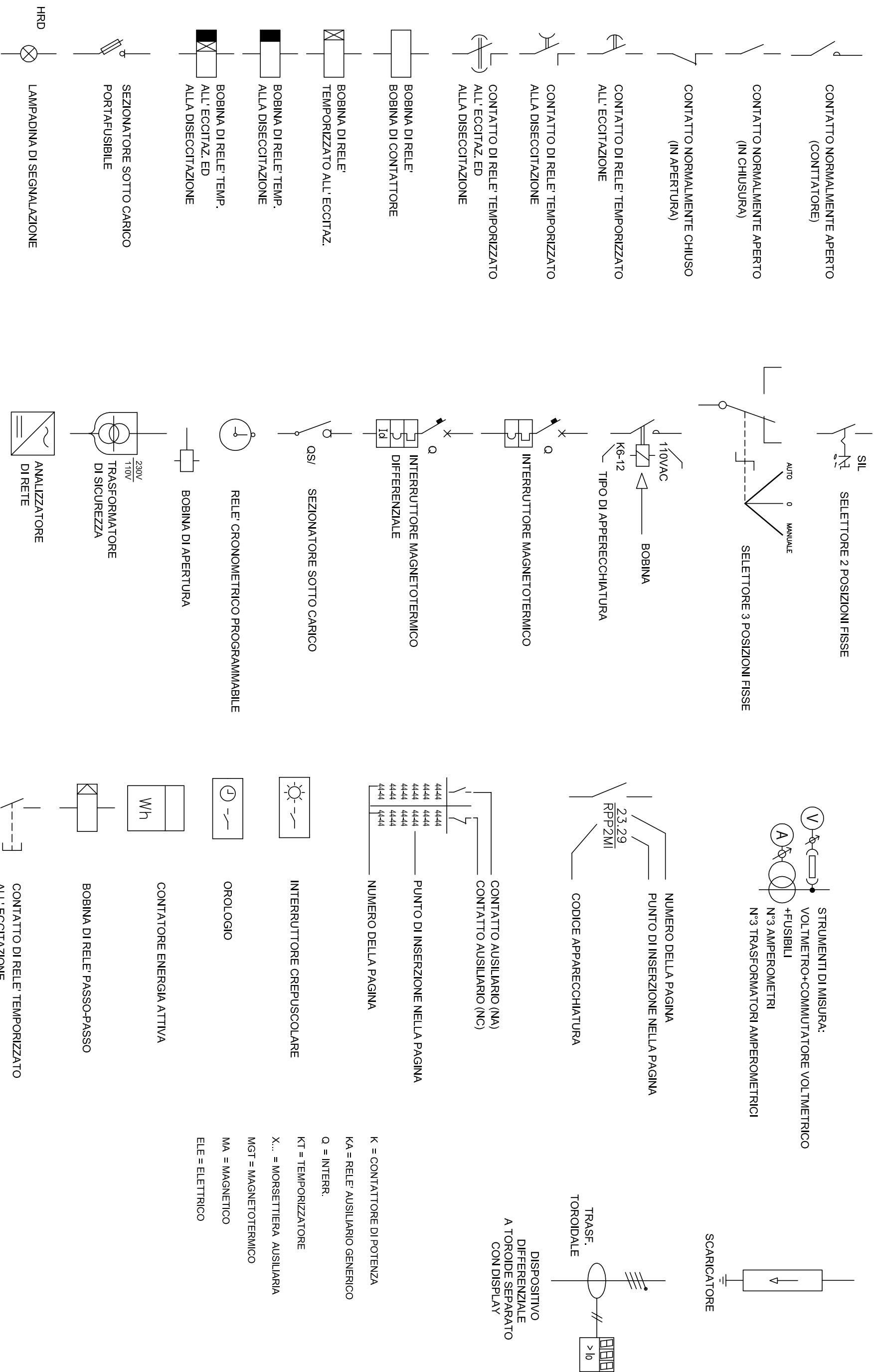
PAG DESCRIZIONE PAGINE

DESCRIZIONE REVISIONI

PAG	DESCRIZIONE PAGINE	REVISIONI								
		0	1	2	3	4	5	6	7	8
1	INTESTAZIONE	X								
2	INDICE	X								
3	LEGENDA SIMBOLI	X								
4	TARGHETTA QUADRO	X								
5	SCHEMA UNIFILARE DI POTENZA	X								
6	SCHEMA UNIFILARE DI POTENZA	X								
7	FRONTEQUADRO	X								
8										
9										
10										
11										
12										
13										
14										
15										
16										
17										
18										
19										
20										
21										
22										
23										
24										
25										
26										
27										
28										
29										
30										
31										
32										
33										
34										

INDICE QUADRO

Foglio: **2** Segue: **3**



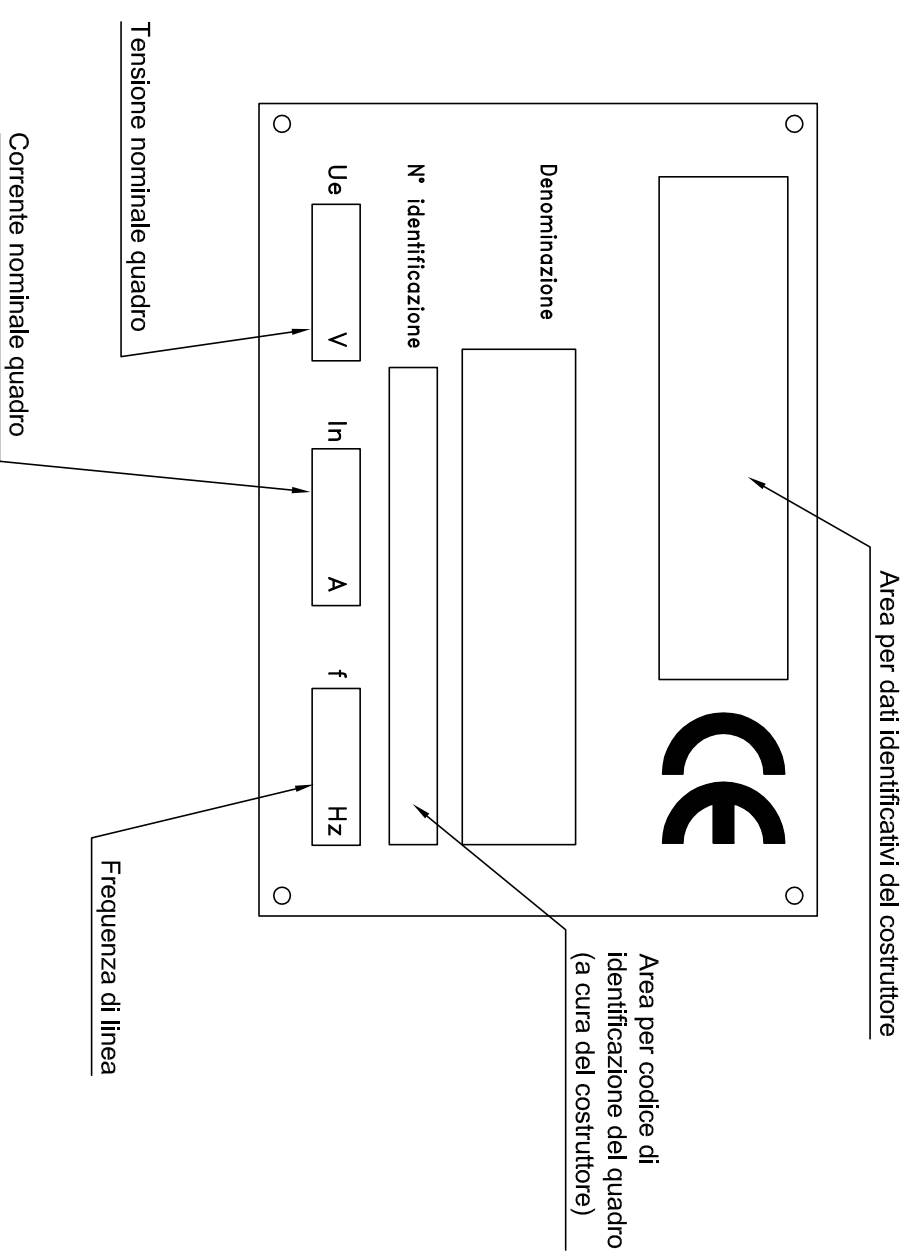
K = CONTACTTORE DI POTENZA
 KA = RELE' AUSILIARIO GENERICO
 Q = INTERR.
 KT = TEMPORIZZATORE
 X... = MORSETTIERA AUSILIARIA
 MGT = MAGNETOTERMICO
 MA = MAGNETICO
 ELE = ELETTRICO

LEGENDA QUADRO

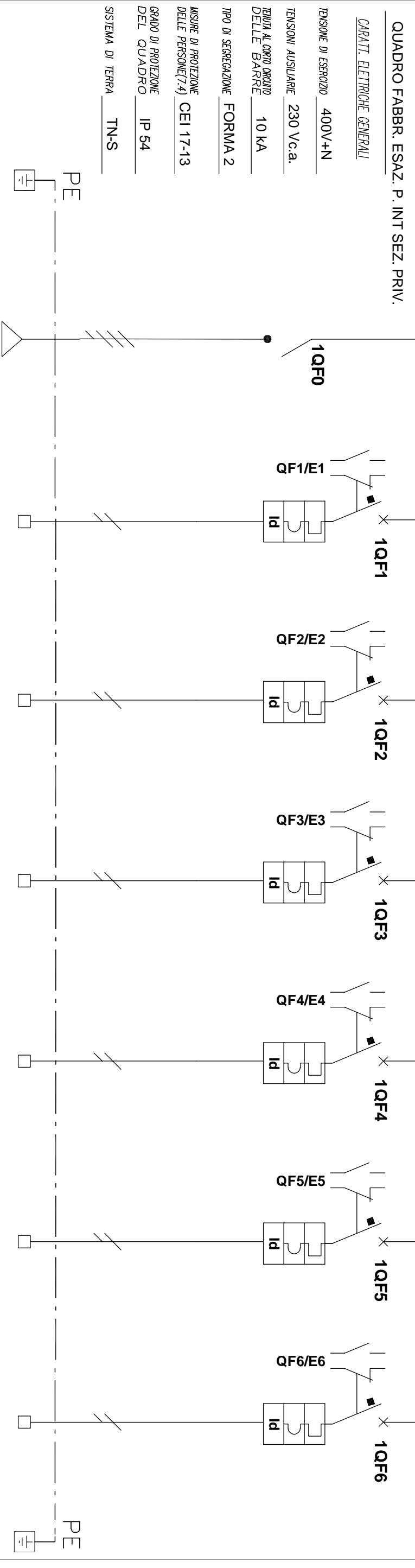
Foglio: **3** Segue: **4**

QUADRO CUNICOLO TIPO A

TARGA DA APPLICARE AL QUADRO
IN MODO INAMOVIBILE CON SCRITTE INDELEBILI



RIF. CIRCUITO	QCA/EP0	QCA/EP1	QCA/EP2	QCA/EP3	QCA/EP4	QCA/EP5	QCA/EP6
DENOMINAZIONE QUADRO	QUADRO CUNICOLO TIPO A						
PER PISTE TIPO ET, E/ET, UT	SEZIONE PRIVILEGIATA						
ALIMENTAZIONE DA	QUADRO FABBR. ESAZ. P. INT SEZ. PRIV.						

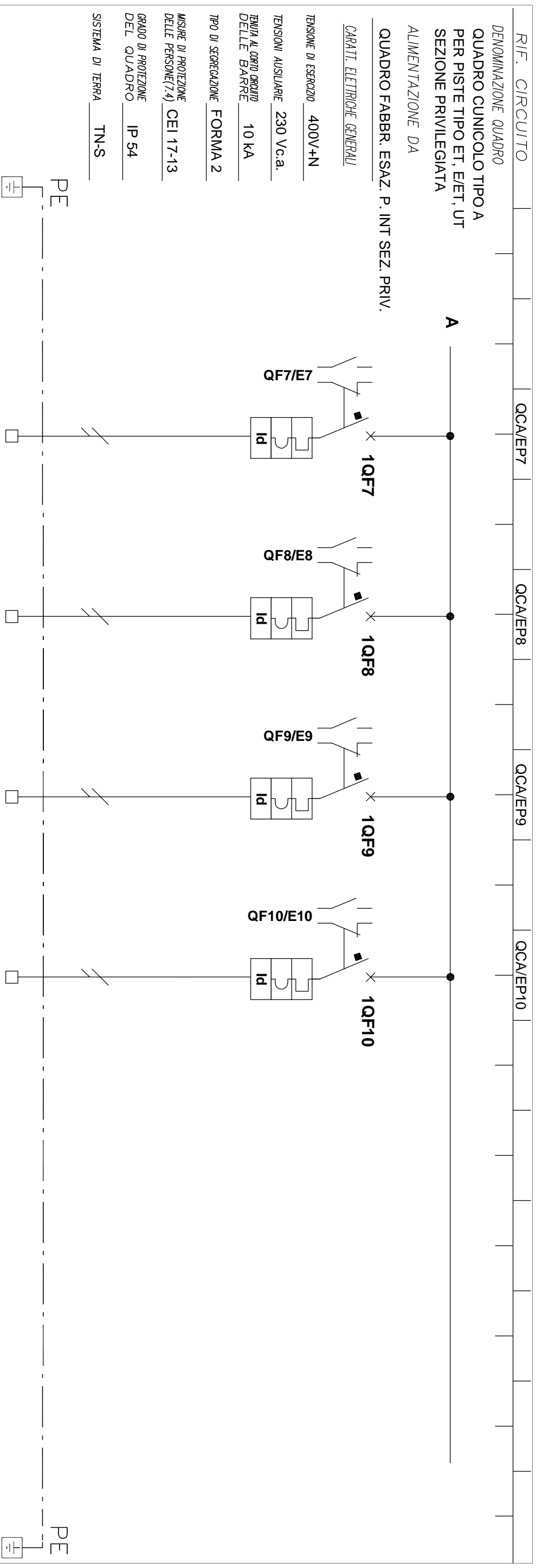


NUM. INVOLUCRO	A	A	A	A	A	A	A
NUMERAZ. MORSETTERA							
POTENZA kW/KVA/KVAR	2,42 kW	0,1 kW	0,3 kW	0,15 kW	1,0 kW	0,1 kW	0,2 kW
Corrente d'impiego Ib (A)	3,9	0,5	1,5	0,7	4,8	0,5	1,0
INTERUTTI. o SEZIONATI.	MODULARE	MODULARE	MODULARE	MODULARE	MODULARE	MODULARE	MODULARE
TIP0	4x40	2x10	2x10	2x10	2x10	2x10	2x10
CONTATTORE							
R. TERMICO (o CURVA)							
DIFFERENZ.							
LINEA di POTENZA							
DESTINAZIONE / UTENZA							

SCHEMA UNIFILARE DI POTENZA

NOTA: I CONTATTI AUSILIARI DEGLI INTERRUTTORI VERRANNO TUTTI RIPORTATI SULLA MORSETTERA "SEGNAU" PER IL RIPORTO DEGLI STESSI AL SISTEMA DI SUPERVISIONE

Foglio: **5** Segue: **6**



RIF. CIRCUITO	QCA/EP7	QCA/EP8	QCA/EP9	QCA/EP10
DENOMINAZIONE QUADRO QUADRO CUNICOLO TIPO A PER PISTE TIPO ET, E/ET, UT SEZIONE PRIVILEGIATA ALIMENTAZIONE DA QUADRO FABBR. ESAZ. P. INT SEZ. PRIV. CARATT. ELETTRICHE GENERALI TENSIONE DI ESERCIZIO 400V+N TENSIONI AUSILIARIE 230 Vc.a. TENUTA AL CORPO CIRCUITO DELLE BARRE 10 KA TIPO DI SEGREGAZIONE FORMA 2 MISURE DI PROTEZIONE DELLE PERSONE (7.4) CEI 17-13 GRADO DI PROTEZIONE DEL QUADRO IP 54 SISTEMA DI TERRA TN-S				
NUM. INVOLUCRO	A	A	A	A
NUMERAZ. MORSETTIERA				
POTENZA kW/KVA/KVAR	0,4 kW	0,17 kW		
Corrente d'impiego Ib (A)	1,9	0,8		
INTERRUTTI. o SEZIONATI.	MODULARE	MODULARE	MODULARE	MODULARE
TIPO	2x10	2x10	2x10	2x10
CONTATTATORE				
R. TERMICO (o CURVA)				
DIFFERENZ.				
LINEA di POTENZA				
DESTINAZIONE / UTENZA	BUMPERS DI SEGNALAZIONE ISOLE	ILLUMINAZIONE SCALA ISOLA	RISERVA N.1	RISERVA N.2

NOTA : I CONTATTI AUSILIARI DEGLI INTERRUTTORI VERRANNO TUTTI RIPORTATI SULLA MORSETTIERA "SEGNALI" PER IL RIPORTO DEGLI STESSI AL SISTEMA DI SUPERVISIONE

SCHEMA UNIFILARE DI POTENZA

LE DIMENSIONI DEL QUADRO SARANNO IN OGNI CASO DA VERIFICARSI A CURA DELL'IMPRESA ESECUTRICE SULLA BASE DELLE APPARECCHIATURE INSTALLATE E DELLE ESIGENZE DI CANTIERE

NOTE:
Armadio in lamiera verniciata IP44
Dim:ni modulari 1060X585X300mm
Porta frontali trasparenti
Da appendere a parete

