

REGIONE CAMPANIA

Acqua Campania S.p.A.

UTILIZZO IDROPOTABILE DELLE ACQUE
DELL'INVASO DI CAMPOLATTARO E
POTENZIAMENTO DELL'ALIMENTAZIONE
POTABILE PER L'AREA BENEVENTANA

PROGETTO DI FATTIBILITA' TECNICA ED ECONOMICA

Stralcio Allegato IV D.L. 31.05.2021 n.77 - L. di conversione 21.07.2021 n.108

Responsabile Unico del Procedimento
Dirigente Ciclo Integrato delle Acque della G.R. della Campania
Ing. Rosario Manzi

Il Concessionario
Acqua Campania S.p.A.
Direttore Generale
Area Tecnica
(Ing. Gianluca Maria SALVIA)

I Progettisti

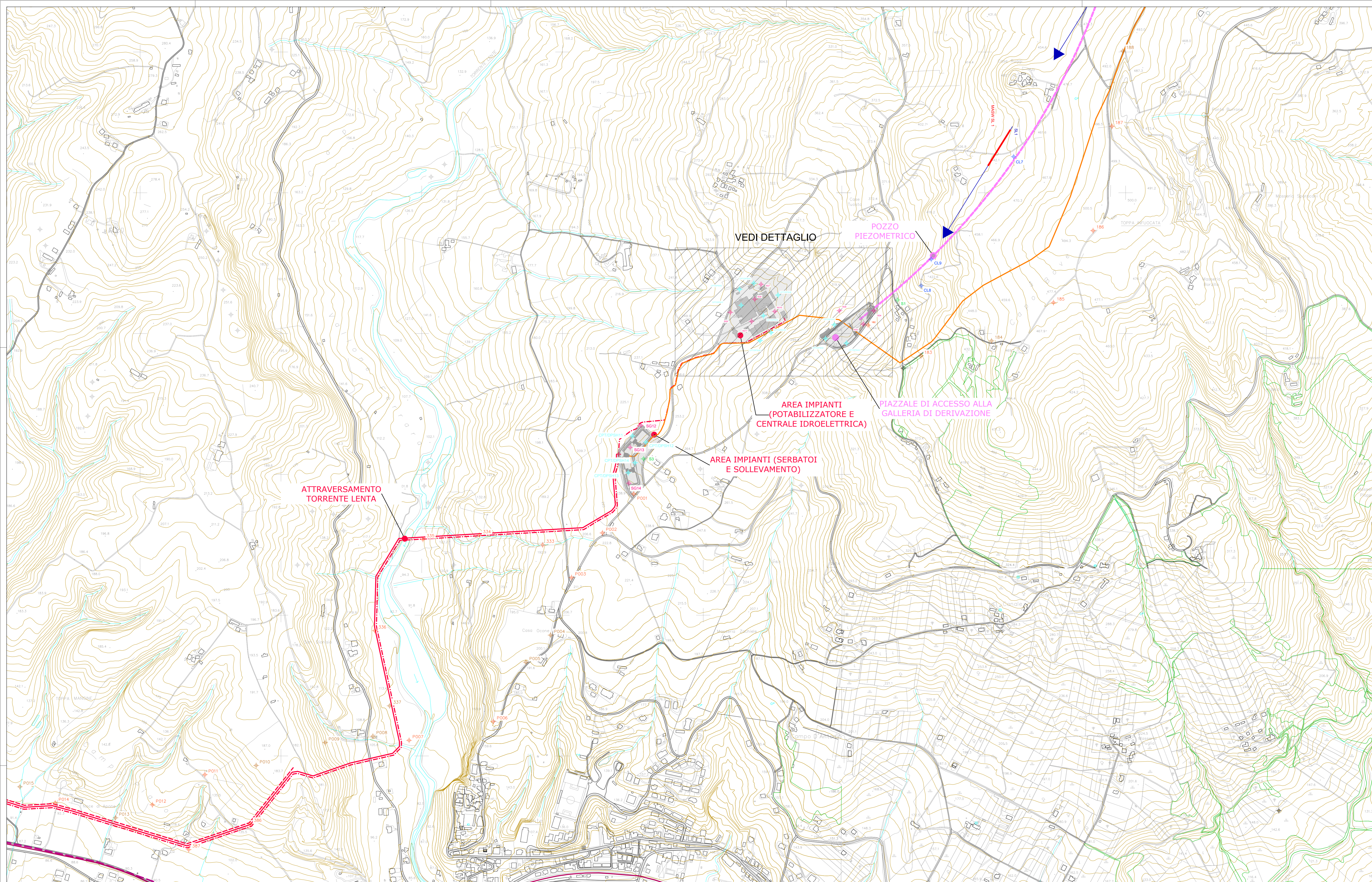


Coordinatore responsabile della
Integrazione delle Prestazioni
Specialistiche

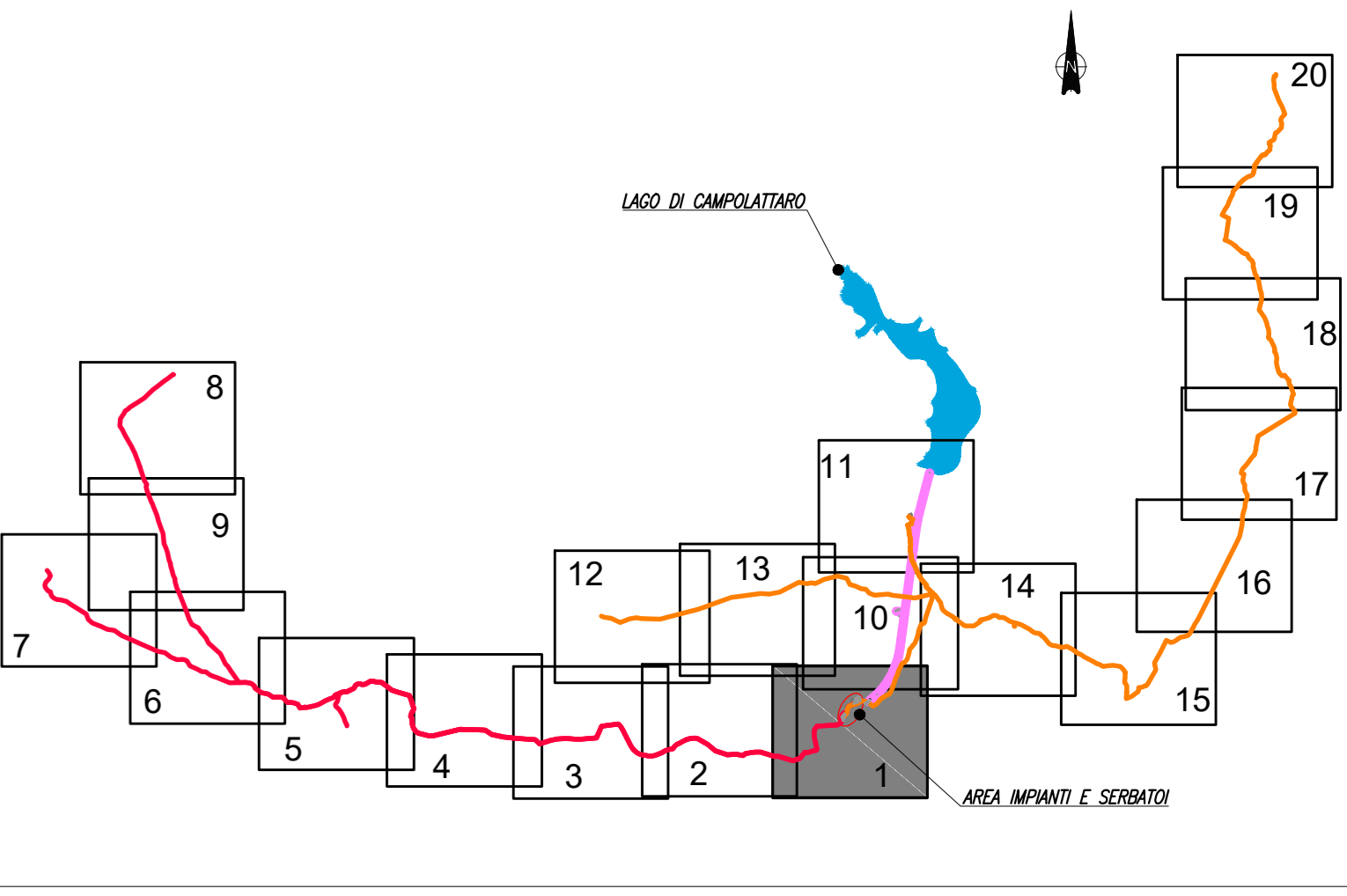


0	Dicembre 2021	EMISSIONE PER VIA	S. Di Nocera	G.M.Grimaldi	F. Rossi
Revisione	Data	Descrizione	Redatto	Controllato	Approvato
TITOLO : GEOLOGIA E GEOTECNICA PLANIMETRIA DI UBICAZIONE INDAGINI GEOLOGICHE / GEOTECNICHE Parte 1 di 2			Progettazione: VIANINI LAVORI S.p.A. FINALCA ingegneria Srl		
Allegato		GLGT.01.5	Revisione:	0	Scala: 1:5000

**N.B. LE OPERE IRRIGUE SONO ESCLUSE
DAL PRESENTE STRALCIO PROGETTUALE**



PIANTA CHIAVE



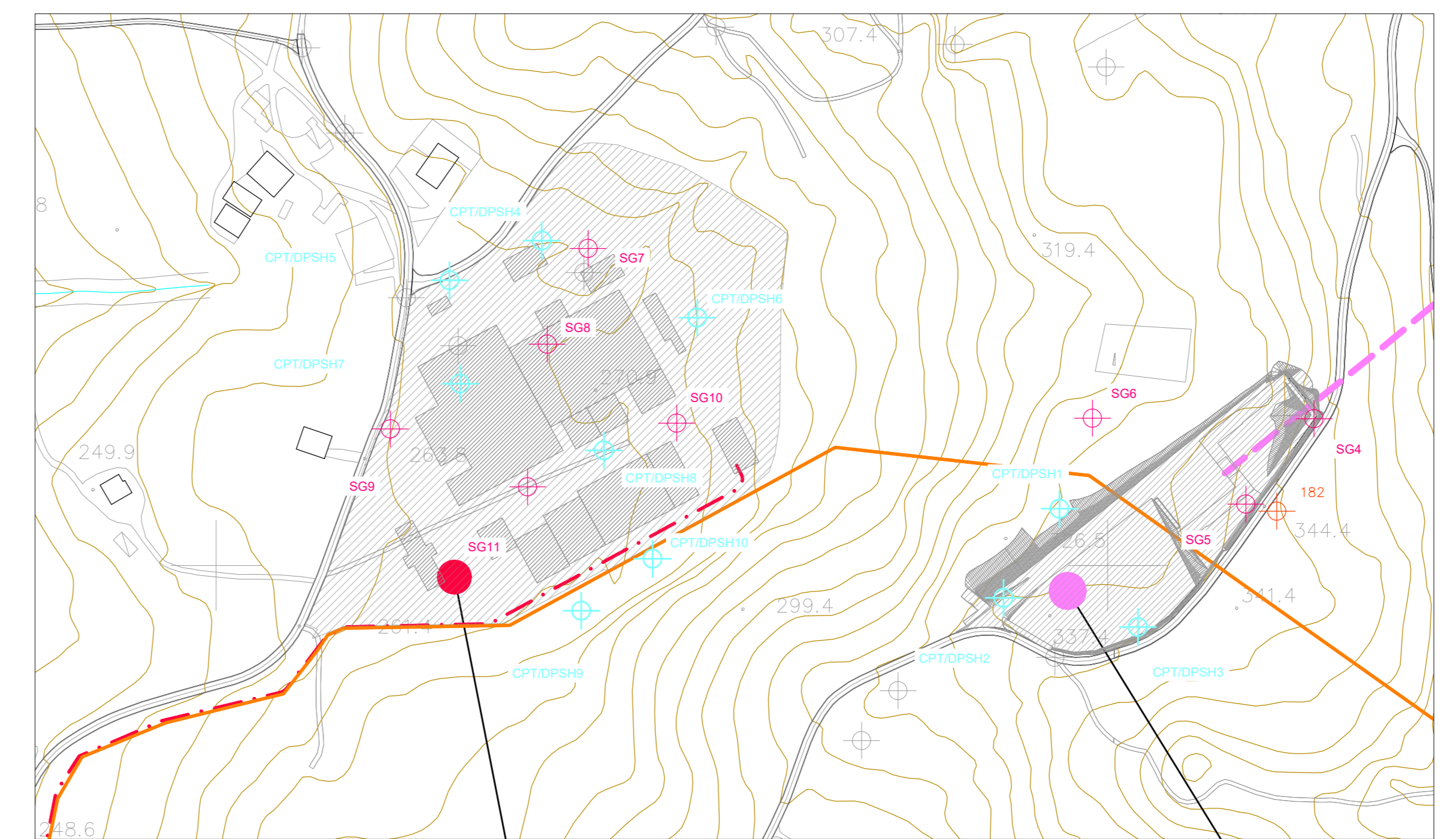
LEGENDA INDAGINI GEOLOGICHE E GEOTECNICHE

- CL - Sondaggi Profondi
- S - Sondaggi
- SG - Sondaggi Tradizionali
- Prove CPT e DPSH
- Prova CPT
- Prova DPSH
- SL
- MASW
- } Indagini Geofisiche

LEGENDA OPERE IN PROGETTO

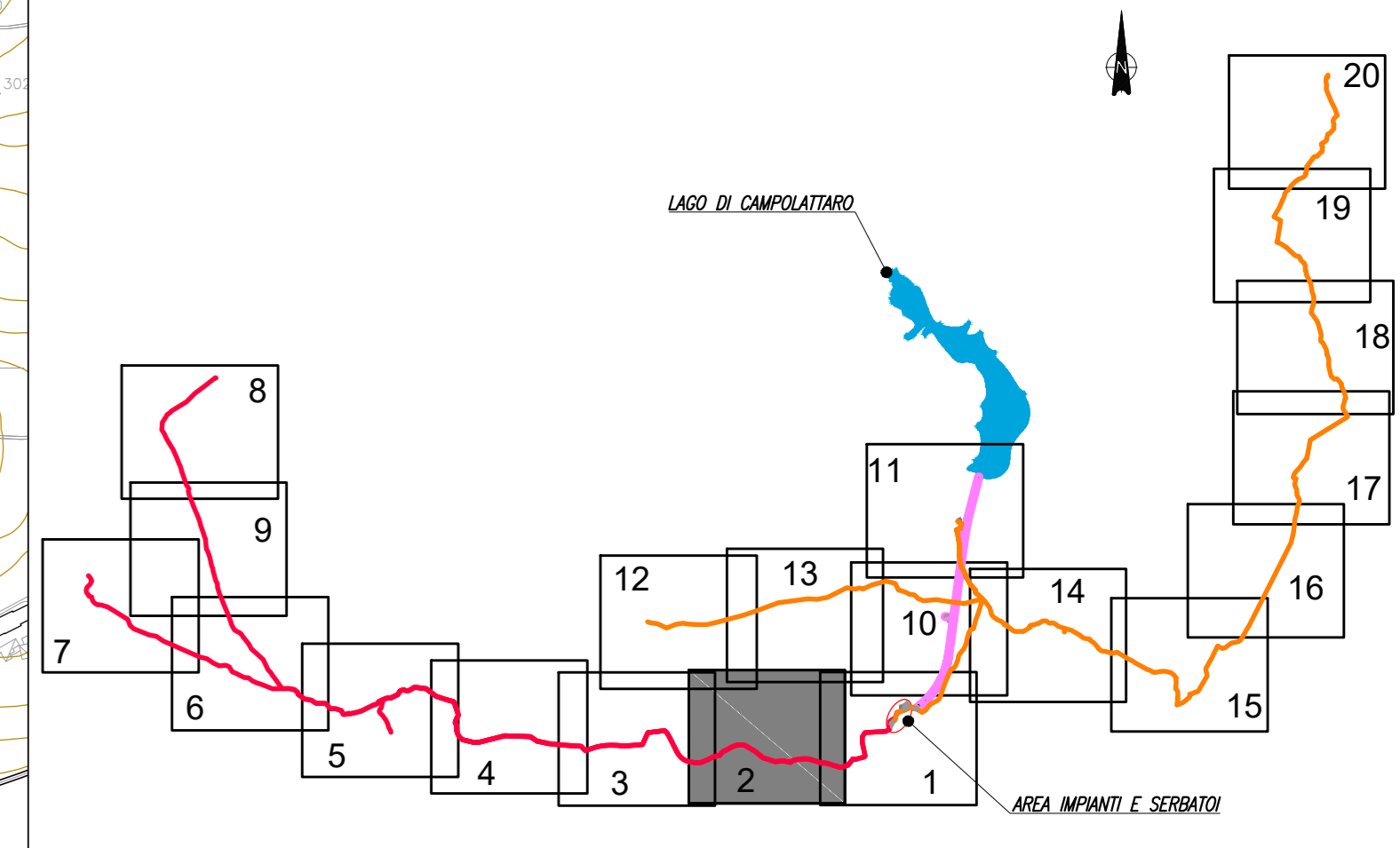
- CONDOTTE PRINCIPALI
 - CONDOTTA DN1800-1700-1200 IRRIGUA
 - CONDOTTA DN1500 DI ALIMENTAZIONE DELL'ACQUEDOTTO CAMPANO
 - NUOVA CONDOTTA DN700 CURTI-BENEVENTO
- CONDOTTE A SERVIZIO DEI COMUNI DELL'AREA BENEVENTANA
 - CONDOTTA DI MANDATA DN800 DA AREA IMPIANTI AD AREA PIP CAMPOLATTARO
 - CONDOTTA DI ALIMENTAZIONE DN800 A SERVIZIO DEL SISTEMA ALTO CALORE DA AREA PIP CAMPOLATTARO AL PARTITORE DI ZINGARA MORTA
 - CONDOTTA DI ALIMENTAZIONE DN500 A SERVIZIO DEL SISTEMA ALTO CALORE DAL PARTITORE DI ZINGARA MORTA AL SERBATOIO DI G. SANFRAMONDI
 - CONDOTTA DI ALIMENTAZIONE DN500 DEI COMUNI DELL'ALTO FORTORE DAL PARTITORE DI ZINGARA MORTA AL PARTITORE DI PESCO SANNITA
 - CONDOTTA DI ALIMENTAZIONE DN400 DEI COMUNI DELL'ALTO FORTORE DAL PARTITORE DI PESCO SANNITA AL SERBATOIO DI SELLA CANALA
- DERIVAZIONE DALL'INVASO DI CAMPOLATTARO
 - GALLERIA
- ALTRE OPERE
- INFRASTRUTTURE IN PROGETTO / IN CORSO DI ESECUZIONE
 - ALTA CAPACITA' NAPOLI - BARI
 - RADDOPPIO SS372 TELESINA LOTTO 1
- OPERE ESISTENTI
 - FERROVIA ESISTENTE
 - CONDOTTE DELLA DIRETTRICE PRINCIPALE DELL'ACQUEDOTTO CAMPANO
 - GALLERIE DELLA DIRETTRICE PRINCIPALE DELL'ACQUEDOTTO CAMPANO
 - CONDOTTA CURTI-BENEVENTO E CONDOTTE A SERVIZIO DEL CAMPO POZZI DI S. SALVATORE TELESINO
 - CAMPO POZZI DI S. SALVATORE TELESINO
 - CONDOTTA PREMENTE DEL CAMPO POZZI DI S. SALVATORE TELESINO
- CONFINI COMUNALI

DETTAGLIO SCALA 1:250



ELABORATI DESCRITTIVI

PLANIMETRIA DI UBICAZIONE INDAGINI GEOLOGICHE / GEOTECNICHE



LEGENDA INDAGINI GEOLOGICHE E GEOTECNICHE

- CL - Sondaggi Profondi
- S - Sondaggi
- SG - Sondaggi Tradizionali
- Prova CPT
- Prova DPSH
- SL
- MASW
- Indagini Geofisiche

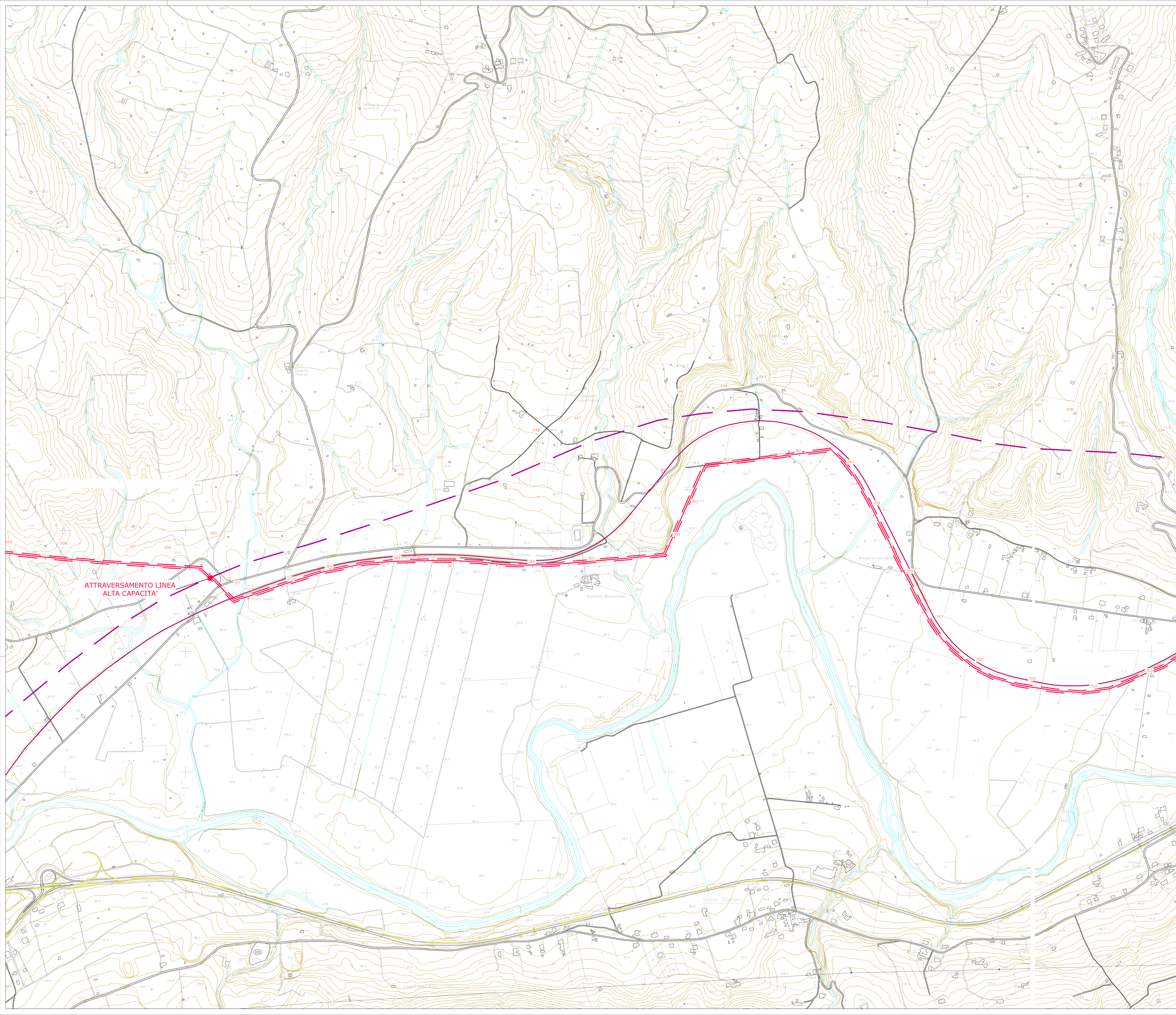
LEGENDA OPERE IN PROGETTO

- CONDOTTE PRINCIPALI
 - CONDOTTA DN1800-1700-1200 IRRIGUA
 - CONDOTTA DN1500 DI ALIMENTAZIONE DELL'ACQUEDOTTO CAMPANO
 - NUOVA CONDOTTA DN700 CURTI-BENEVENTO
- CONDOTTE A SERVIZIO DEI COMUNI DELL'AREA BENEVENTANA
 - CONDOTTA DI MANDATA DN600 DA AREA IMPIANTI AD AREA PIP CAMPOLATTARO
 - CONDOTTA DI ALIMENTAZIONE DN600 A SERVIZIO DEL SISTEMA ALTO CALORE DA AREA PIP CAMPOLATTARO AL PARTITORE DI ZINGARA MORTA
 - CONDOTTA DI ALIMENTAZIONE DN500 A SERVIZIO DEL SISTEMA ALTO CALORE DAL PARTITORE DI ZINGARA MORTA AL SERBATOIO DI G. SANFRAMONDI
 - CONDOTTA DI ALIMENTAZIONE DN500 DEI COMUNI DELL'ALTO FORTORE DAL PARTITORE DI ZINGARA MORTA AL PARTITORE DI PESCO SANNITA
 - CONDOTTA DI ALIMENTAZIONE DN400 DEI COMUNI DELL'ALTO FORTORE DAL PARTITORE DI PESCO SANNITA AL SERBATOIO DI SELLA CANALA
- DERIVAZIONE DALL'INVASO DI CAMPOLATTARO
 - GALLERIA
- ALTRE OPERE
 - INFRASTRUTTURE IN PROGETTO / IN CORSO DI ESECUZIONE
 - ALTA CAPACITA' NAPOLI - BARI
 - RADDOPPIO SS372 TELESINA LOTTO 1
 - OPERE ESISTENTI
 - FERROVIA ESISTENTE
 - CONDOTTE DELLA DIRETTRICE PRINCIPALE DELL'ACQUEDOTTO CAMPANO
 - GALLERIE DELLA DIRETTRICE PRINCIPALE DELL'ACQUEDOTTO CAMPANO
 - CONDOTTA CURTI-BENEVENTO E CONDOTTE A SERVIZIO DEL CAMPO POZZI DI S. SALVATORE TELESINO
 - CAMPO POZZI DI S. SALVATORE TELESINO
 - CONDOTTA PRELENTE DEL CAMPO POZZI DI S. SALVATORE TELESINO
- CONFINI COMUNALI

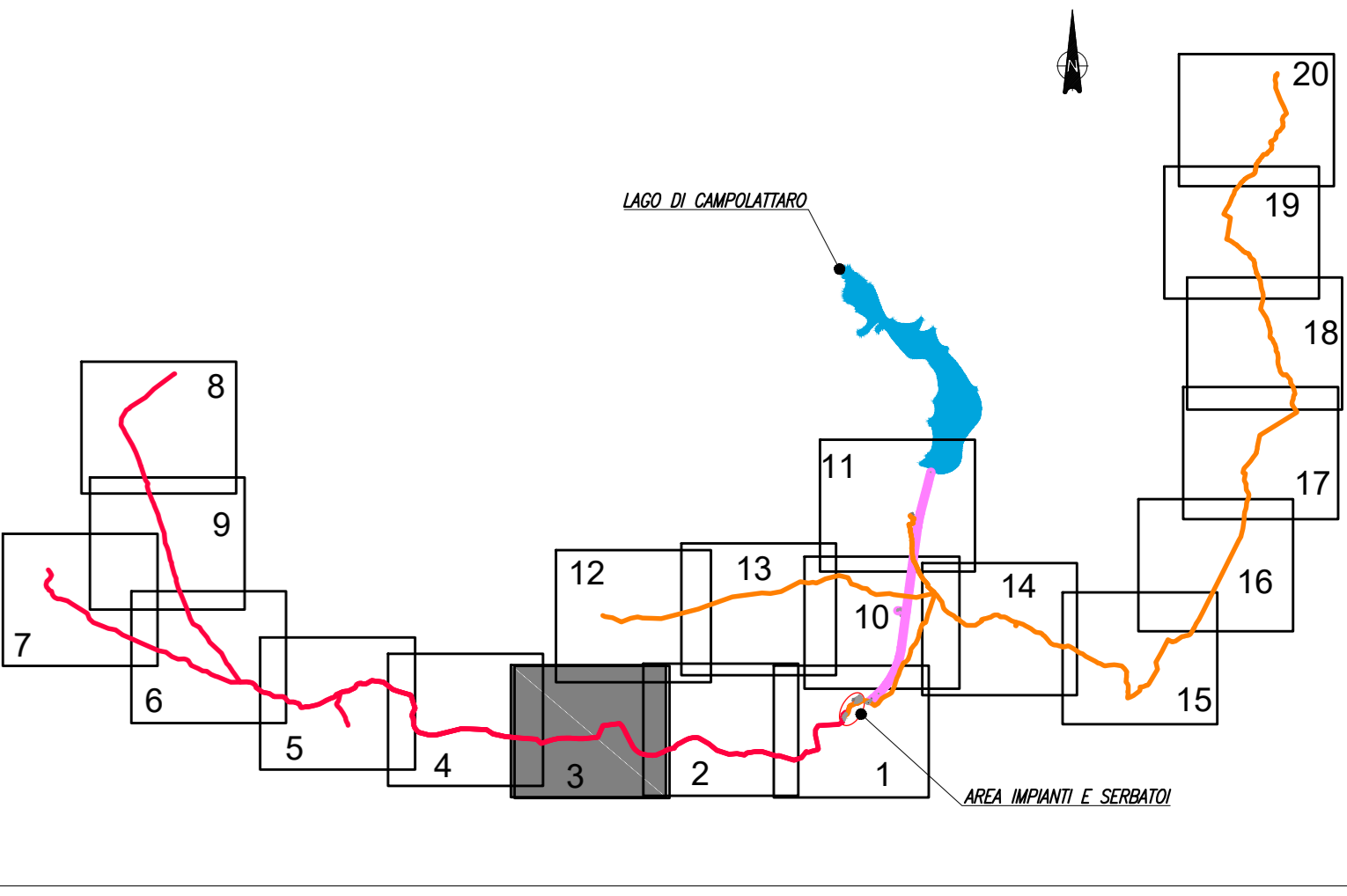
ATTRAVERSAMENTO LINEA ALTA CAPACITA'

ELABORATI DESCRITTIVI

PLANIMETRIA DI UBICAZIONE INDAGINI GEOLOGICHE / GEOTECNICHE



PIANTA CHIAVE



LEGENDA INDAGINI GEOLOGICHE E GEOTECNICHE

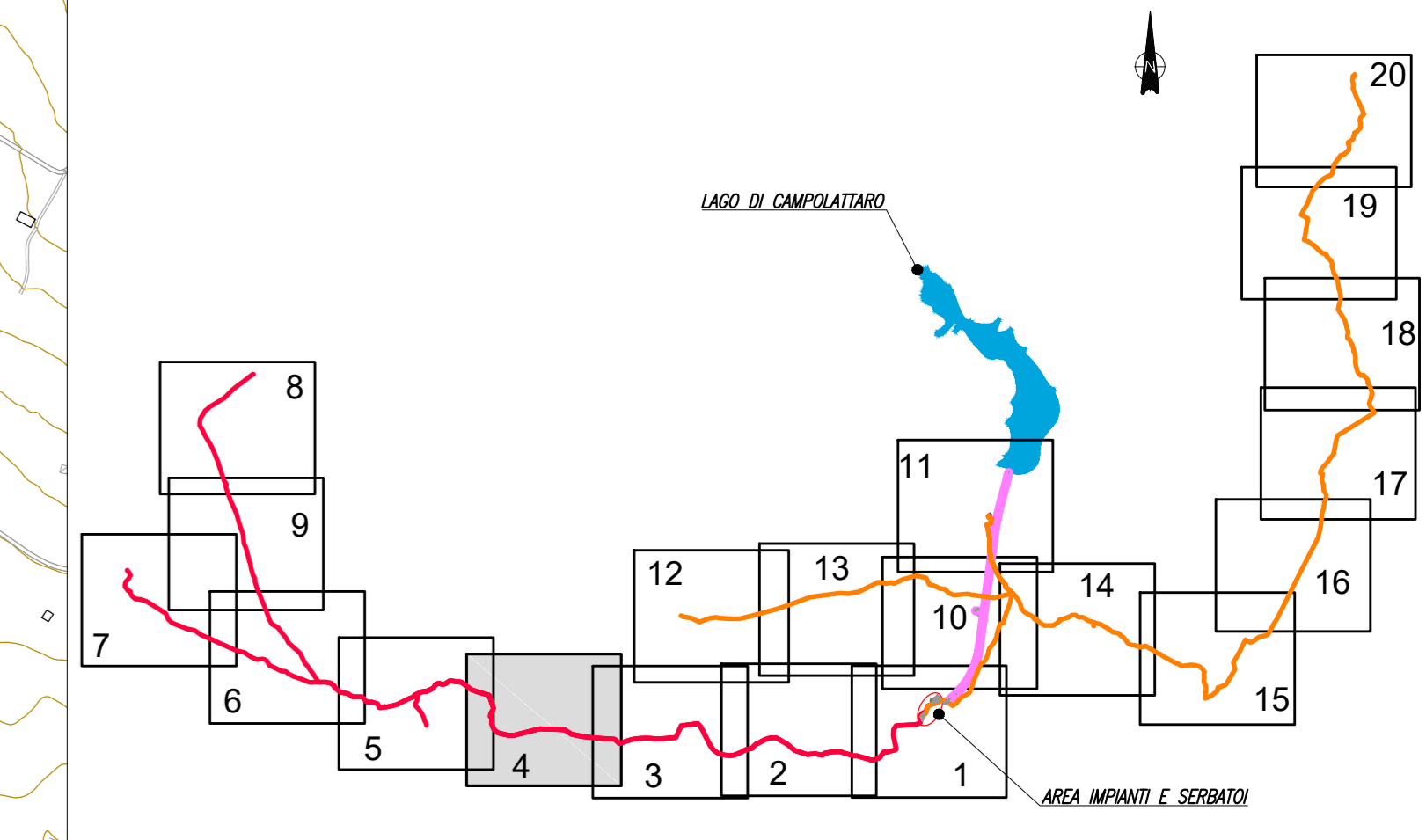
- CL - Sondaggi Profondi
- S - Sondaggi
- SG - Sondaggi Tradizionali
- Prova CPT
- Prova DPSH
- SL
- MASW
- Indagini Geofisiche

LEGENDA OPERE IN PROGETTO

- CONDOTTE PRINCIPALI
 - CONDOTTA DN1800-1700-1200 IRRIGUA
 - CONDOTTA DN1500 DI ALIMENTAZIONE DELL'ACQUEDOTTO CAMPANO
 - NUOVA CONDOTTA DN700 CURTI-BENEVENTO
- CONDOTTE A SERVIZIO DEI COMUNI DELL'AREA BENEVENTANA
 - CONDOTTA DI MANDATA DN600 DA AREA IMPIANTI AD AREA PIP CAMPOLATTARO
 - CONDOTTA DI ALIMENTAZIONE DN800 A SERVIZIO DEL SISTEMA ALTO CALORE DA AREA PIP CAMPOLATTARO AL PARTITORE DI ZINGARA MORTA
 - CONDOTTA DI ALIMENTAZIONE DN500 A SERVIZIO DEL SISTEMA ALTO CALORE DAL PARTITORE DI ZINGARA MORTA AL SERBATOIO DI G. SANFRAMONDI
 - CONDOTTA DI ALIMENTAZIONE DN500 DEI COMUNI DELL'ALTO FORTORE DAL PARTITORE DI ZINGARA MORTA AL PARTITORE DI PESCO SANNITA
 - CONDOTTA DI ALIMENTAZIONE DN400 DEI COMUNI DELL'ALTO FORTORE DAL PARTITORE DI PESCO SANNITA AL SERBATOIO DI SELLA CANALA
- DERIVAZIONE DALL'INVASO DI CAMPOLATTARO
 - GALLERIA
- ALTRE OPERE
- INFRASTRUTTURE IN PROGETTO / IN CORSO DI ESECUZIONE
 - ALTA CAPACITA' NAPOLI - BARI
 - RADDOPPIO SS372 TELESINA LOTTO 1
- OPERE ESISTENTI
 - FERROVIA ESISTENTE
 - CONDOTTE DELLA DIRETTRICE PRINCIPALE DELL'ACQUEDOTTO CAMPANO
 - GALLERIE DELLA DIRETTRICE PRINCIPALE DELL'ACQUEDOTTO CAMPANO
 - CONDOTTA CURTI-BENEVENTO E CONDOTTE A SERVIZIO DEL CAMPO
 - POZZI DI S. SALVATORE TELESINO
 - CAMPO POZZI DI S. SALVATORE TELESINO
 - CONDOTTA PREMENTE DEL CAMPO POZZI DI S. SALVATORE TELESINO
- CONFINI COMUNALI

ELABORATI DESCRITTIVI

PLANIMETRIA DI UBICAZIONE INDAGINI GEOLOGICHE / GEOTECNICHE



LEGENDA INDAGINI GEOLOGICHE E GEOTECNICHE

- + CL - Sondaggi Profondi
 - + S - Sondaggi
 - + SG - Sondaggi Tradizionali
 - + Prove CPT e DPSH
 - + Prova CPT
 - + Prova DPSH
 - + SL
 - MASW
- } Indagini Geofisiche

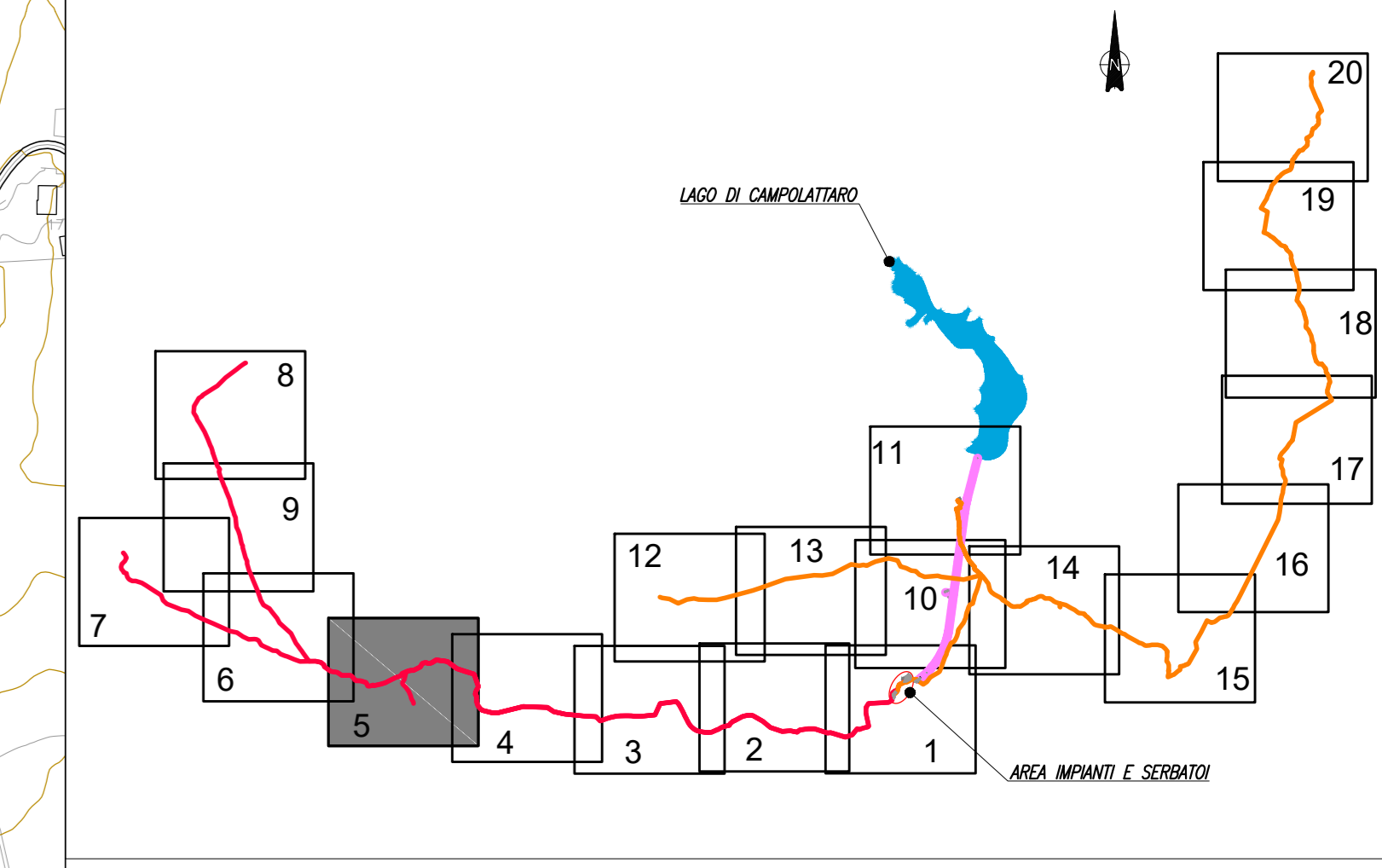
LEGENDA OPERE IN PROGETTO

- CONDOTTE PRINCIPALI
 - CONDOTTA DN1800-1700-1200 IRRIGUA
 - CONDOTTA DN1500 DI ALIMENTAZIONE DELL'ACQUEDOTTO CAMPANO
 - NUOVA CONDOTTA DN700 CURTI-BENEVENTO
- CONDOTTE A SERVIZIO DEI COMUNI DELL'AREA BENEVENTANA
 - CONDOTTA DI MANDATA DN600 DA AREA IMPIANTI AD AREA PIP CAMPOLATTARO
 - CONDOTTA DI ALIMENTAZIONE DN600 A SERVIZIO DEL SISTEMA ALTO CALORE DA AREA PIP CAMPOLATTARO AL PARTITORE DI ZINGARA MORTA
 - CONDOTTA DI ALIMENTAZIONE DN500 A SERVIZIO DEL SISTEMA ALTO CALORE DAL PARTITORE DI ZINGARA MORTA AL SERBATOIO DI G. SANFRAMONDI
 - CONDOTTA DI ALIMENTAZIONE DN500 DEI COMUNI DELL'ALTO FORTORE DAL PARTITORE DI ZINGARA MORTA AL PARTITORE DI PESCO SANNITA
 - CONDOTTA DI ALIMENTAZIONE DN400 DEI COMUNI DELL'ALTO FORTORE DAL PARTITORE DI PESCO SANNITA AL SERBATOIO DI SELLA CAVALLA
- DERIVAZIONE DALL'INVASO DI CAMPOLATTARO
 - GALLERIA
- ALTRE OPERE
 - INFRASTRUTTURE IN PROGETTO / IN CORSO DI ESECUZIONE
 - ALTA CAPACITA' NAPOLI - BARI
 - RADDOPPIO SS372 TELESINA LOTTO 1
- OPERE ESISTENTI
 - FERROVIA ESISTENTE
 - CONDOTTE DELLA DIRETTRICE PRINCIPALE DELL'ACQUEDOTTO CAMPANO
 - GALLERIE DELLA DIRETTRICE PRINCIPALE DELL'ACQUEDOTTO CAMPANO
 - CONDOTTA CURTI-BENEVENTO E CONDOTTE A SERVIZIO DEL CAMPO POZZI DI S. SALVATORE TELESINO
 - CAMPO POZZI DI S. SALVATORE TELESINO
 - CONDOTTA PREMENTE DEL CAMPO POZZI DI S. SALVATORE TELESINO
- CONFINI COMUNALI

ATTRAVERSAMENTO LINEA ALTA CAPACITA'

ELABORATI DESCRITTIVI

PLANIMETRIA DI UBICAZIONE INDAGINI GEOLOGICHE / GEOTECNICHE



LEGENDA INDAGINI GEOLOGICHE E GEOTECNICHE

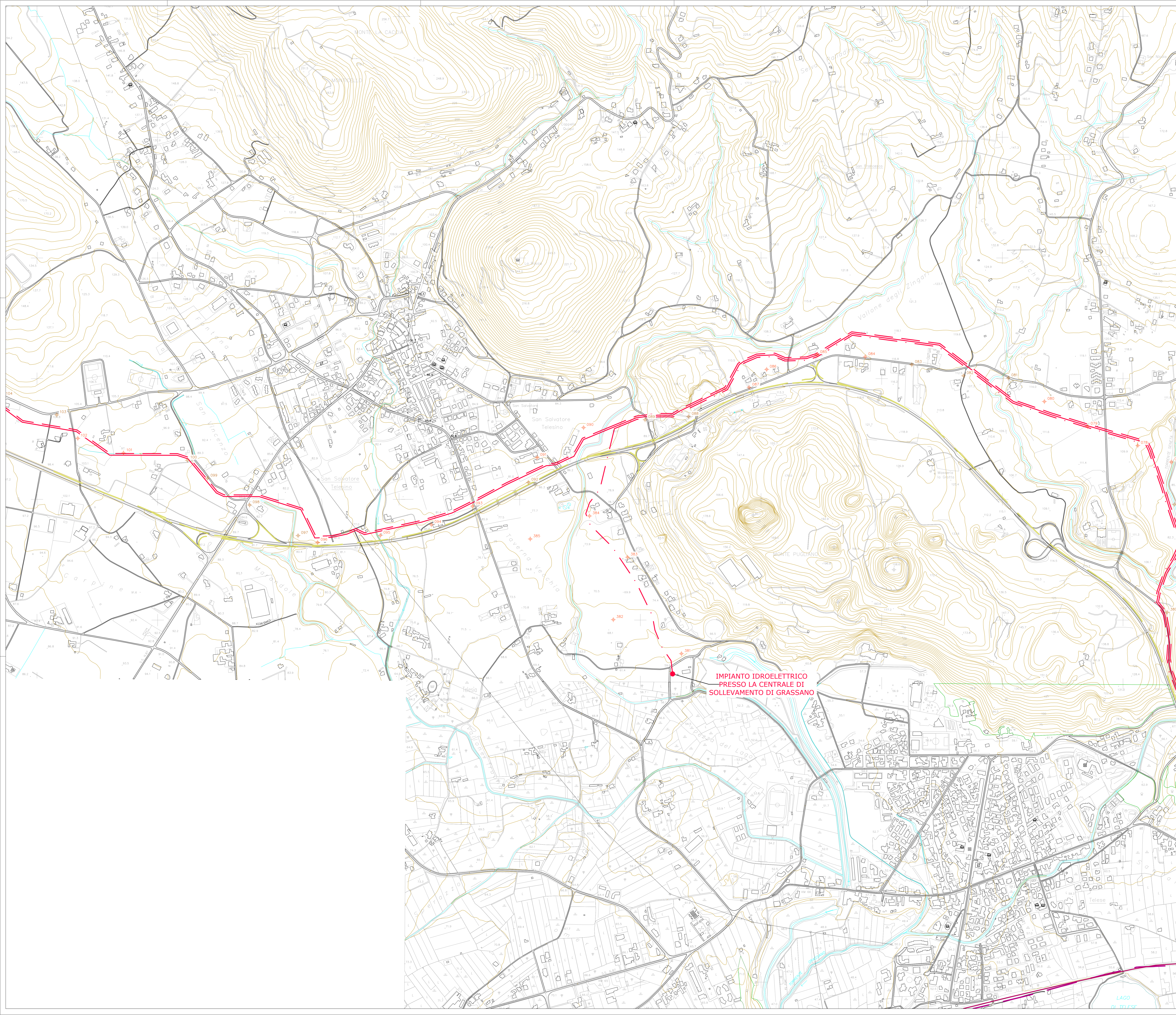
- CL - Sondaggi Profondi
- S - Sondaggi
- SG - Sondaggi Tradizionali
- Prova CPT
- Prova DPSH
- SL
- MASW
- Indagini Geofisiche

LEGENDA OPERE IN PROGETTO

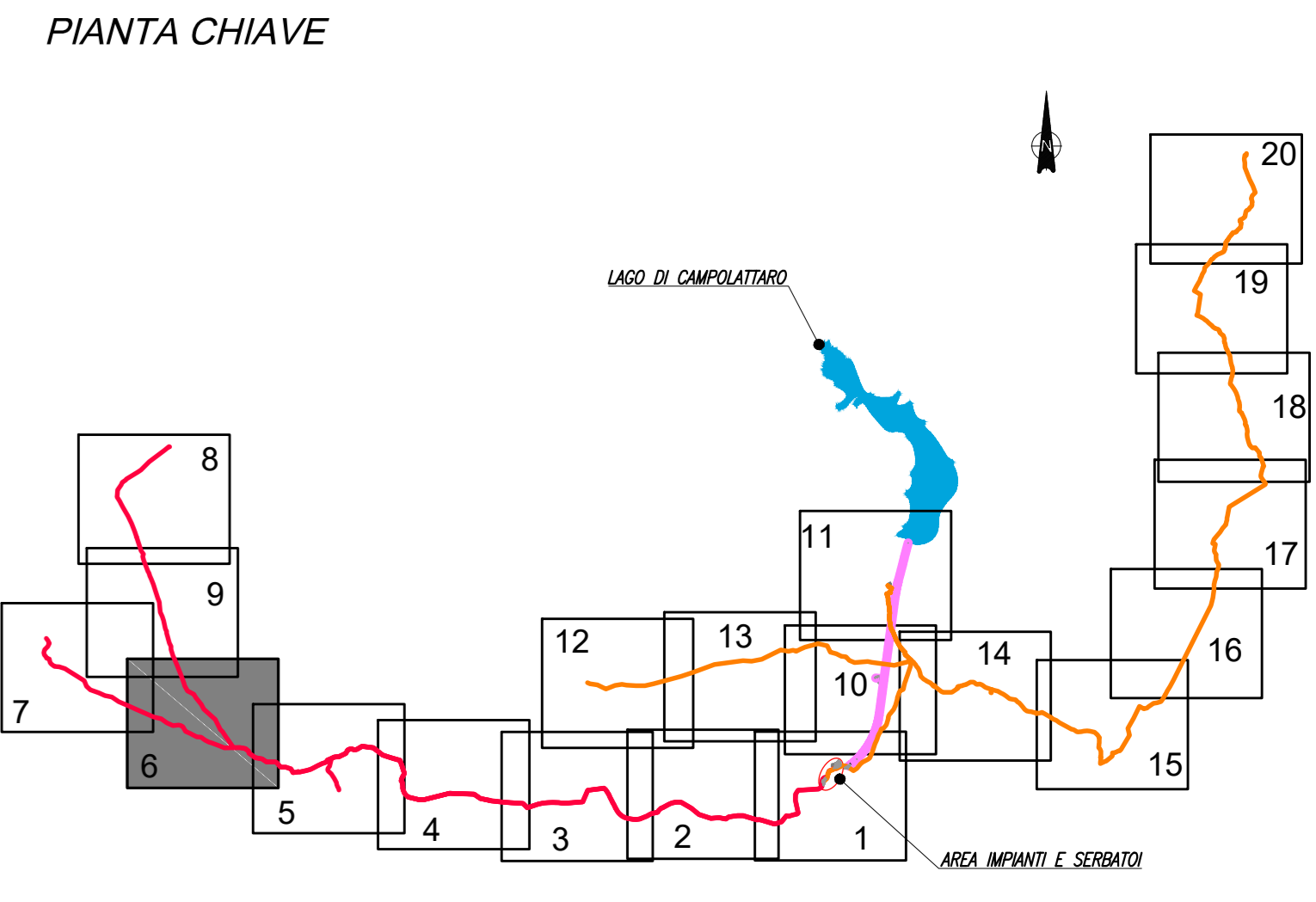
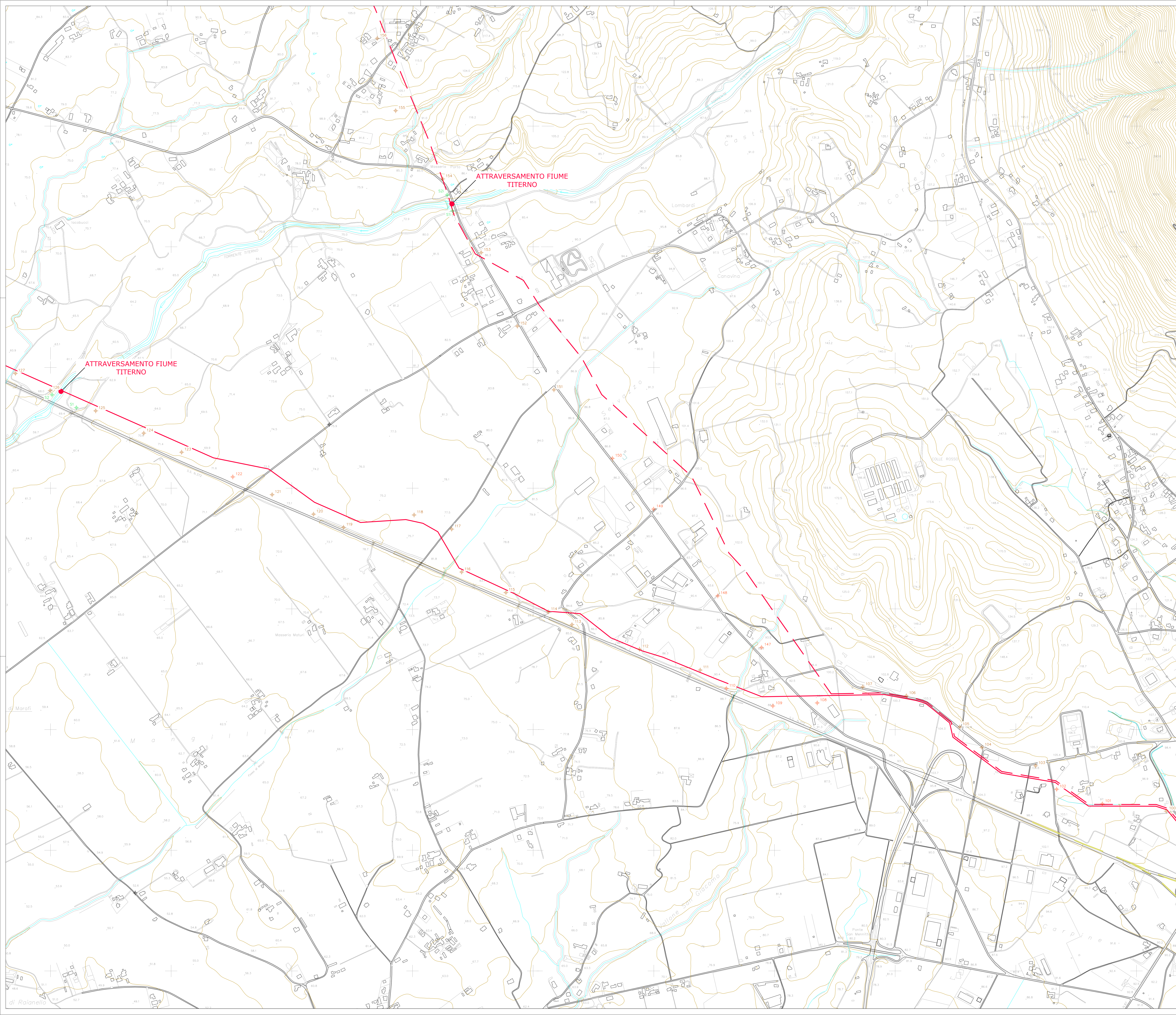
- CONDOTTE PRINCIPALI
 - CONDOTTA DN1800-1700-1200 IRRIGUA
 - CONDOTTA DN1500 DI ALIMENTAZIONE DELL'ACQUEDOTTO CAMPANO
 - NUOVA CONDOTTA DN700 CURTI-BENEVENTO
- CONDOTTE A SERVIZIO DEI COMUNI DELL'AREA BENEVENTANA
 - CONDOTTA DI MANDATA DN600 DA AREA IMPIANTI AD AREA PIP CAMPOLATTARO
 - CONDOTTA DI ALIMENTAZIONE DN600 A SERVIZIO DEL SISTEMA ALTO CALORE DA AREA PIP CAMPOLATTARO AL PARTITORE DI ZINGARA MORTA
 - CONDOTTA DI ALIMENTAZIONE DN500 A SERVIZIO DEL SISTEMA ALTO CALORE DAL PARTITORE DI ZINGARA MORTA AL SERBATOIO DI G. SANFRAMONDI
 - CONDOTTA DI ALIMENTAZIONE DN500 DEI COMUNI DELL'ALTO FORTORE DAL PARTITORE DI ZINGARA MORTA AL PARTITORE DI PESCO SANNITA
 - CONDOTTA DI ALIMENTAZIONE DN400 DEI COMUNI DELL'ALTO FORTORE DAL PARTITORE DI PESCO SANNITA AL SERBATOIO DI SELLA CANALA
- DERIVAZIONE DALL'INVASO DI CAMPOLATTARO
 - GALLERIA
- ALTRE OPERE
- INFRASTRUTTURE IN PROGETTO / IN CORSO DI ESECUZIONE
 - ALTA CAPACITA' NAPOLI - BARI
 - RADDOPPIO SS372 TELESINA LOTTO 1
- OPERE ESISTENTI
 - FERROVIA ESISTENTE
 - CONDOTTE DELLA DIRETTRICE PRINCIPALE DELL'ACQUEDOTTO CAMPANO
 - GALLERIE DELLA DIRETTRICE PRINCIPALE DELL'ACQUEDOTTO CAMPANO
 - CONDOTTA CURTI-BENEVENTO E CONDOTTE A SERVIZIO DEL CAMPO POZZI DI S. SALVATORE TELESINO
 - CAMPO POZZI DI S. SALVATORE TELESINO
 - CONDOTTA PREMENTE DEL CAMPO POZZI DI S. SALVATORE TELESINO
- CONFINI COMUNALI

ELABORATI DESCRITTIVI

PLANIMETRIA DI UBICAZIONE INDAGINI GEOLOGICHE / GEOTECNICHE



IMPIANTO IDROELETTRICO
 PRESSO LA CENTRALE DI
 SOLLEVAMENTO DI GRASSANO



LEGENDA INDAGINI GEOLOGICHE E GEOTECNICHE

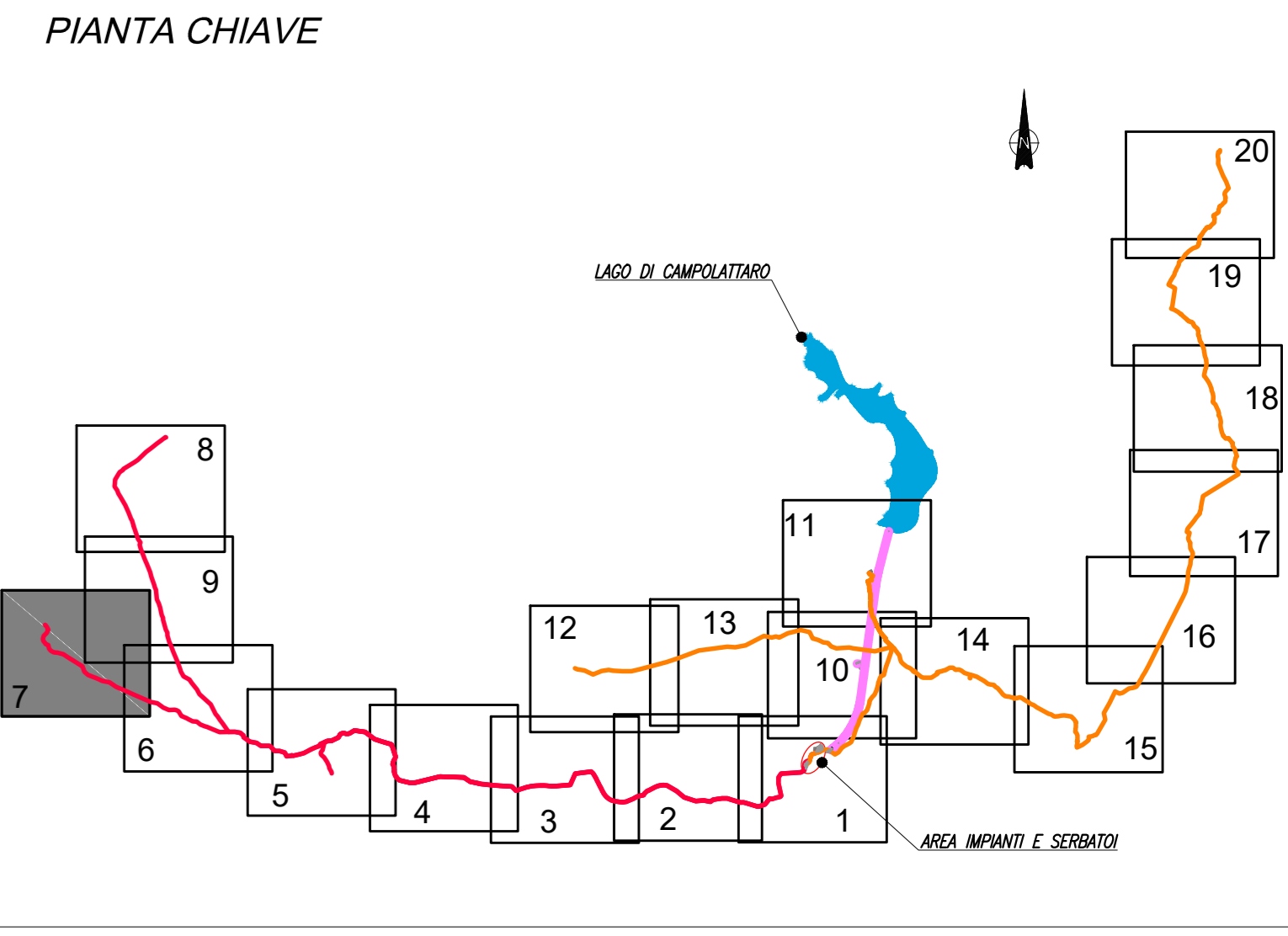
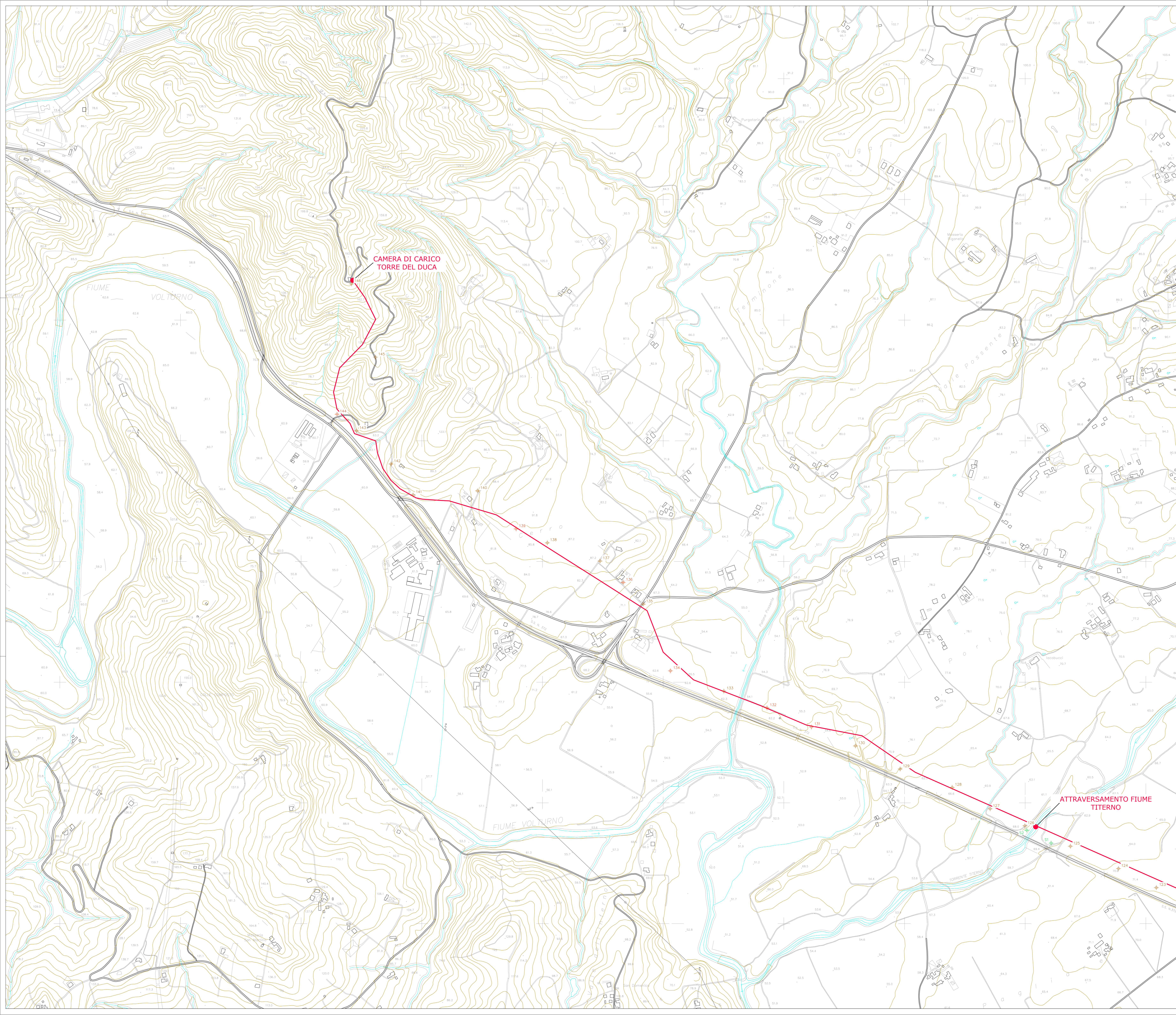
	CL - Sondaggi Profondi		Prova CPT
	S - Sondaggi		Prova DPSH
	SG - Sondaggi Tradizionali		SL
	Prove CPT e DPSH		MASW
			Indagini Geofisiche

LEGENDA OPERE IN PROGETTO

- CONDOTTE PRINCIPALI
 - CONDOTTA DN1800-1700-1200 IRRIGUA
 - CONDOTTA DN1500 DI ALIMENTAZIONE DELL'ACQUEDOTTO CAMPANO
 - NUOVA CONDOTTA DN700 CURTI-BENEVENTO
- CONDOTTE A SERVIZIO DEI COMUNI DELL'AREA BENEVENTANA
 - CONDOTTA DI MANDATA DN600 DA AREA IMPIANTI AD AREA PIP CAMPOLATTARO
 - CONDOTTA DI ALIMENTAZIONE DN600 A SERVIZIO DEL SISTEMA ALTO CALORE DA AREA PIP CAMPOLATTARO AL PARTITORE DI ZINGARA MORTA
 - CONDOTTA DI ALIMENTAZIONE DN500 A SERVIZIO DEL SISTEMA ALTO CALORE DAL PARTITORE DI ZINGARA MORTA AL SERBATOIO DI G. SANFRAMONDI
 - CONDOTTA DI ALIMENTAZIONE DN500 DEI COMUNI DELL'ALTO FORTORE DAL PARTITORE DI ZINGARA MORTA AL PARTITORE DI PESCO SANNITA
 - CONDOTTA DI ALIMENTAZIONE DN400 DEI COMUNI DELL'ALTO FORTORE DAL PARTITORE DI PESCO SANNITA AL SERBATOIO DI SELLA CANALA
- DERIVAZIONE DALL'INVASO DI CAMPOLATTARO
 - GALLERIA
- ALTRE OPERE**
- INFRASTRUTTURE IN PROGETTO / IN CORSO DI ESECUZIONE
 - ALTA CAPACITA' NAPOLI - BARI
 - RADDOPPIO SS372 TELESINA LOTTO 1
- OPERE ESISTENTI
 - FERROVIA ESISTENTE
 - CONDOTTE DELLA DIRETTRICE PRINCIPALE DELL'ACQUEDOTTO CAMPANO
 - GALLERIE DELLA DIRETTRICE PRINCIPALE DELL'ACQUEDOTTO CAMPANO
 - CONDOTTA CURTI-BENEVENTO E CONDOTTE A SERVIZIO DEL CAMPO POZZI DI S. SALVATORE TELESINO
 - CAMPO POZZI DI S. SALVATORE TELESINO
 - CONDOTTA PREMENTE DEL CAMPO POZZI DI S. SALVATORE TELESINO
- CONFINI COMUNALI

ELABORATI DESCRITTIVI

PLANIMETRIA DI UBICAZIONE INDAGINI GEOLOGICHE / GEOTECNICHE



LEGENDA INDAGINI GEOLOGICHE E GEOTECNICHE

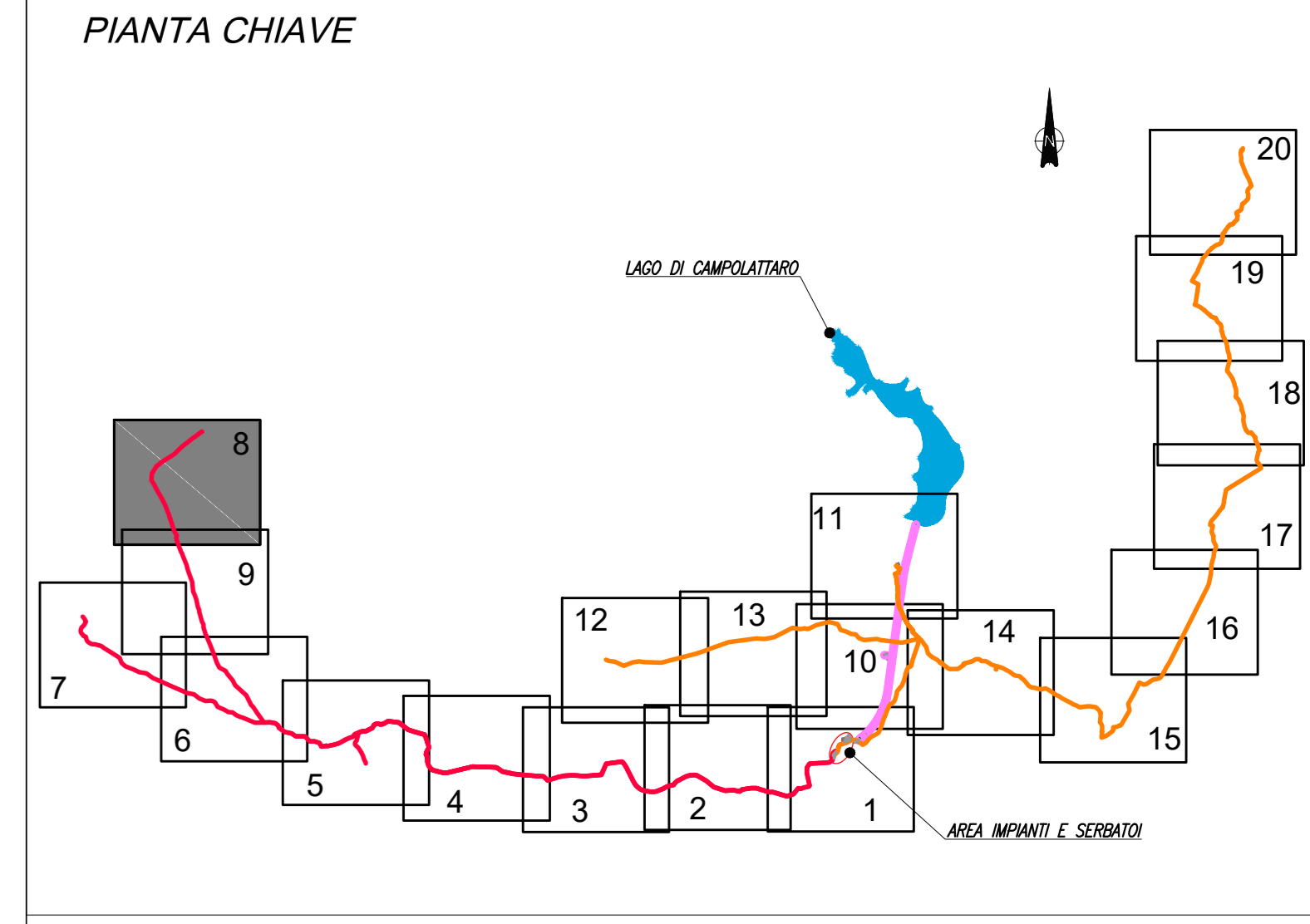
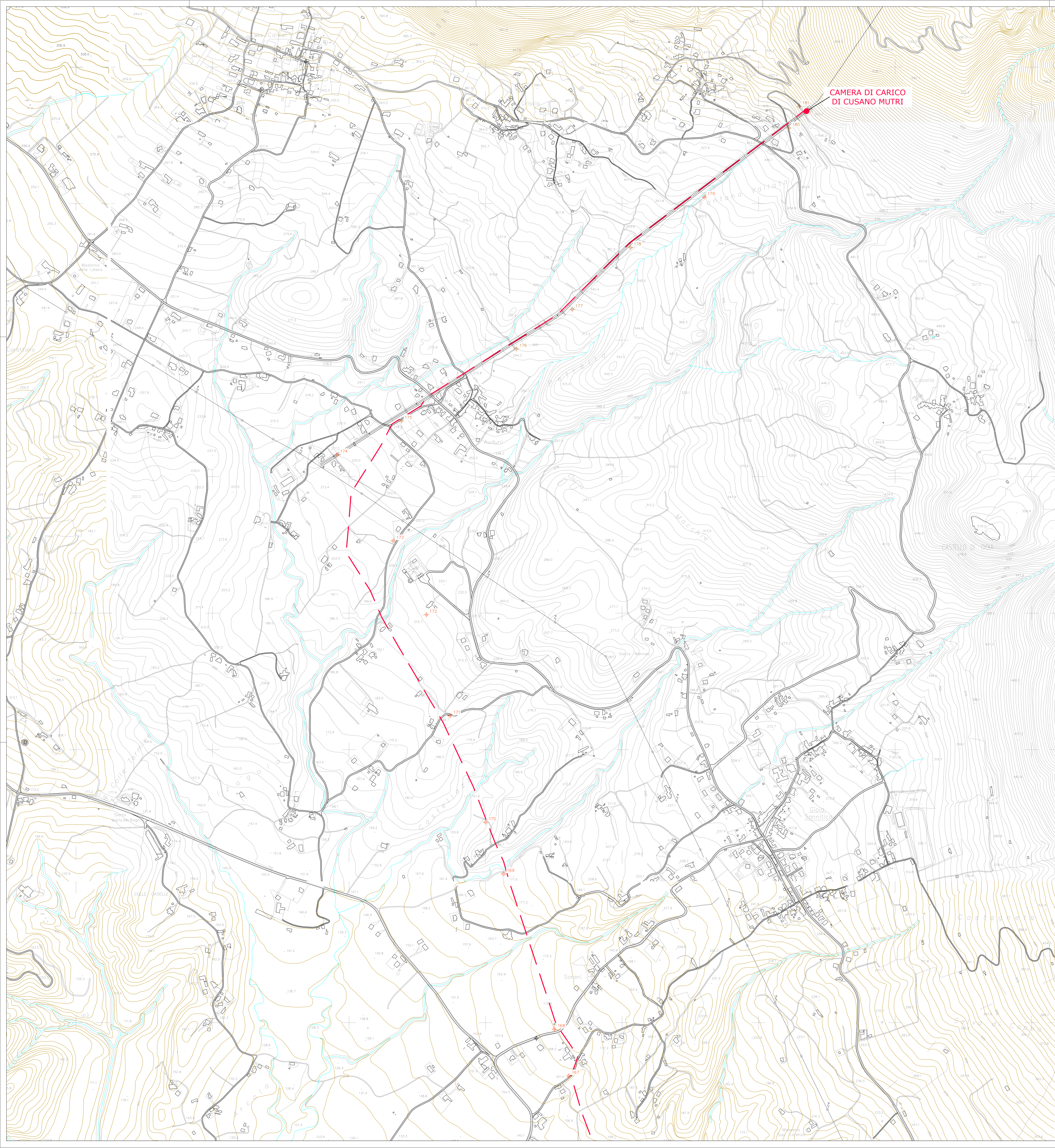
	<i>CL - Sondaggi Profondi</i>		<i>Prova CPT</i>
	<i>S - Sondaggi</i>		<i>Prova DPSH</i>
	<i>SG - Sondaggi Tradizionali</i>		<i>SL</i>
	<i>Prove CPT e DPSH</i>		<i>MASW</i>
			<i>Indagini Geofisiche</i>

LEGENDA OPERE IN PROGETTO

- CONDOTTE PRINCIPALI
 - CONDOTTA DN1800-1700-1200 IRRIGUA
 - CONDOTTA DN1500 DI ALIMENTAZIONE DELL'ACQUEDOTTO CAMPANO
 - NUOVA CONDOTTA DN700 CURTI-BENEVENTO
- CONDOTTE A SERVIZIO DEI COMUNI DELL'AREA BENEVENTANA
 - CONDOTTA DI MANDATA DN800 DA AREA IMPIANTI AD AREA PIP CAMPOLATTARO
 - CONDOTTA DI ALIMENTAZIONE DN600 A SERVIZIO DEL SISTEMA ALTO CALORE DA AREA PIP CAMPOLATTARO AL PARTITORE DI ZINGARA MORTA
 - CONDOTTA DI ALIMENTAZIONE DN500 A SERVIZIO DEL SISTEMA ALTO CALORE DAL PARTITORE DI ZINGARA MORTA AL SERBATOIO DI G. SANFRAMONDI
 - CONDOTTA DI ALIMENTAZIONE DN500 DEI COMUNI DELL'ALTO FORTORE DAL PARTITORE DI ZINGARA MORTA AL PARTITORE DI PESCO SANNITA
 - CONDOTTA DI ALIMENTAZIONE DN400 DEI COMUNI DELL'ALTO FORTORE DAL PARTITORE DI PESCO SANNITA AL SERBATOIO DI SELLA CANALA
- DERIVAZIONE DALL'INVASO DI CAMPOLATTARO
 - GALLERIA
- ALTRE OPERE**
- INFRASTRUTTURE IN PROGETTO / IN CORSO DI ESECUZIONE
 - ALTA CAPACITA' NAPOLI - BARI
 - RADDOPPIO SS372 TELESINA LOTTO 1
- OPERE ESISTENTI
 - FERROVIA ESISTENTE
 - CONDOTTE DELLA DIRETTRICE PRINCIPALE DELL'ACQUEDOTTO CAMPANO
 - GALLERIE DELLA DIRETTRICE PRINCIPALE DELL'ACQUEDOTTO CAMPANO
 - CONDOTTE A SERVIZIO DEL CAMPO POZZI DI S. SALVATORE TELESINO
 - CAMPO POZZI DI S. SALVATORE TELESINO
 - CONDOTTA PRELENTE DEL CAMPO POZZI DI S. SALVATORE TELESINO
- CONFINI COMUNALI

ELABORATI DESCRITTIVI

PLANIMETRIA DI UBICAZIONE INDAGINI GEOLOGICHE / GEOTECNICHE



LEGENDA INDAGINI GEOLOGICHE E GEOTECNICHE

CL - Sondaggi Profondi	Prova CPT
S - Sondaggi	Prova DPSH
SG - Sondaggi Tradizionali	SL
Prove CPT e DPSH	MASW
	} Indagini Geofisiche

LEGENDA OPERE IN PROGETTO

- CONDOTTE PRINCIPALI

- CONDOTTA DN1800-1700-1200 IRRIGUIA
- CONDOTTA DN1500 DI ALIMENTAZIONE DELL'ACQUEDOTTO CAMPANO
- NUOVA CONDOTTA DN700 CURTI-BENEVENTO

- CONDOTTE A SERVIZIO DEI COMUNI DELL'AREA BENEVENTANA

- CONDOTTA DI MANDATA DN600 DA AREA IMPIANTI AD AREA PIP CAMPOLATTARO
- CONDOTTA DI ALIMENTAZIONE DN600 A SERVIZIO DEL SISTEMA ALTO CALORE DA AREA PIP CAMPOLATTARO AL PARTITORE DI ZINGARA MORTA
- CONDOTTA DI ALIMENTAZIONE DN500 A SERVIZIO DEL SISTEMA ALTO CALORE DAL PARTITORE DI ZINGARA MORTA AL SERBATOIO DI G. SANFRAMONDI
- CONDOTTA DI ALIMENTAZIONE DN500 DEI COMUNI DELL'ALTO FORTORE DAL PARTITORE DI ZINGARA MORTA AL PARTITORE DI PESCO SANNITA
- CONDOTTA DI ALIMENTAZIONE DN400 DEI COMUNI DELL'ALTO FORTORE DAL PARTITORE DI PESCO SANNITA AL SERBATOIO DI SELLA CANALA

- DERIVAZIONE DALL'INVASO DI CAMPOLATTARO

- GALLERIA

ALTRE OPERE

- INFRASTRUTTURE IN PROGETTO / IN CORSO DI ESECUZIONE

- ALTA CAPACITA' NAPOLI - BARI
- RADDOPPIO SS372 TELESINA LOTTO 1

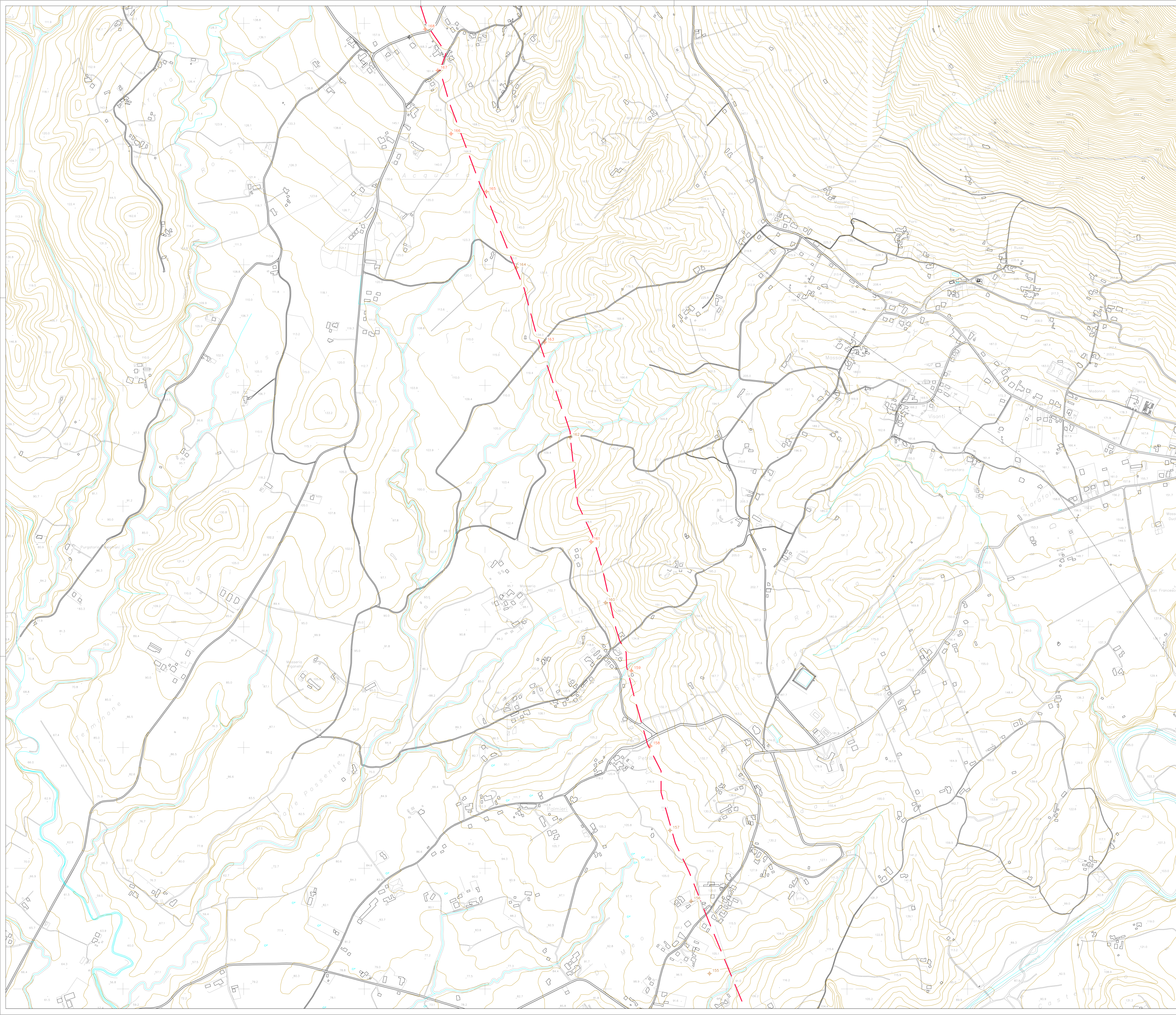
- OPERE ESISTENTI

- FERROVIA ESISTENTE
- CONDOTTE DELLA DIRETTRICE PRINCIPALE DELL'ACQUEDOTTO CAMPANO
- GALLERIE DELLA DIRETTRICE PRINCIPALE DELL'ACQUEDOTTO CAMPANO
- CONDOTTA CURTI-BENEVENTO E CONDOTTE A SERVIZIO DEL CAMPO POZZI DI S. SALVATORE TELESINO
- CAMPO POZZI DI S. SALVATORE TELESINO
- CONDOTTA PREMEnte DEL CAMPO POZZI DI S. SALVATORE TELESINO

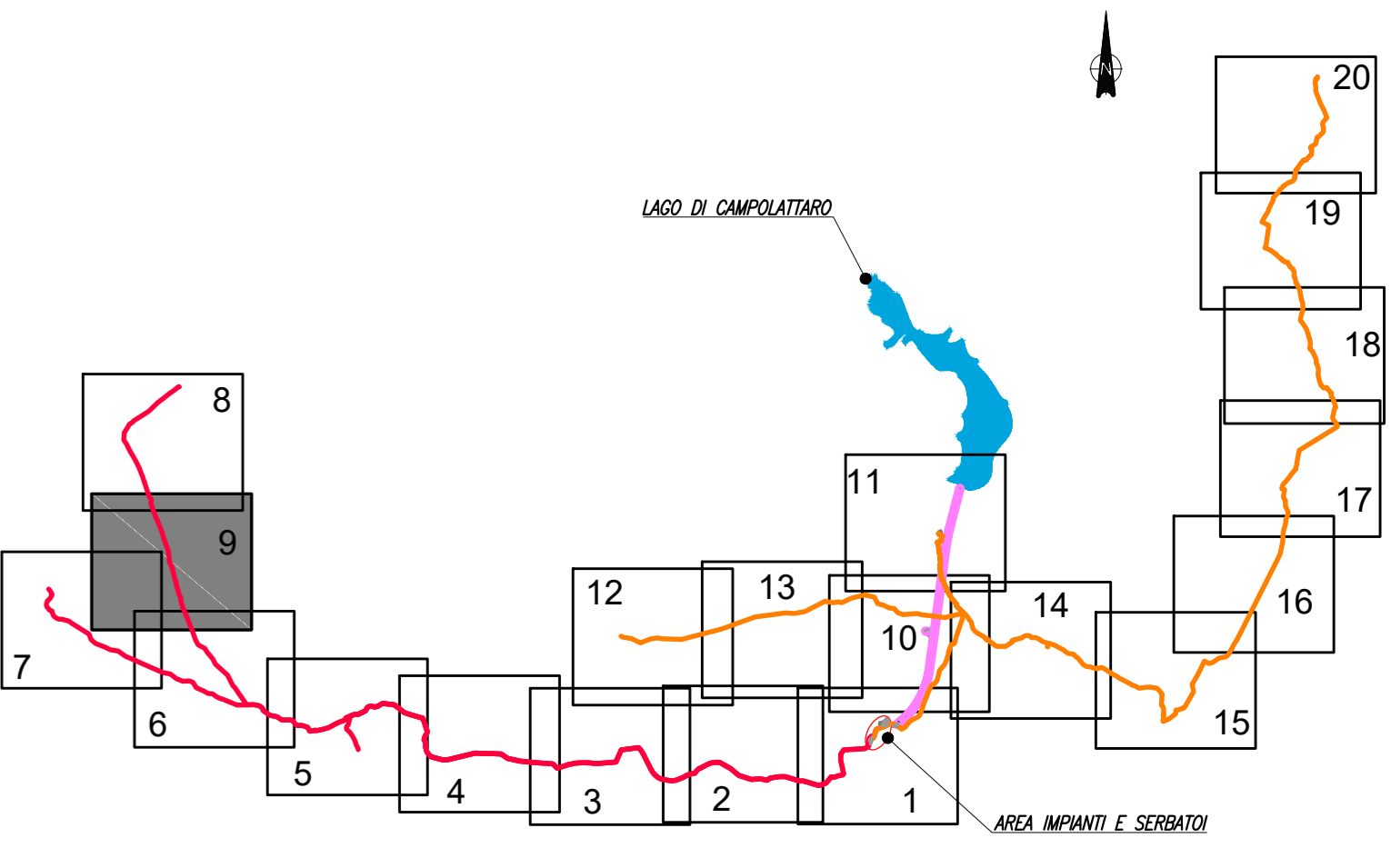
CONFINI COMUNALI

ELABORATI DESCRITTIVI

PLANIMETRIA DI UBICAZIONE INDAGINI GEOLOGICHE / GEOTECNICHE



PIANTA CHIAVE



LEGENDA INDAGINI GEOLOGICHE E GEOTECNICHE

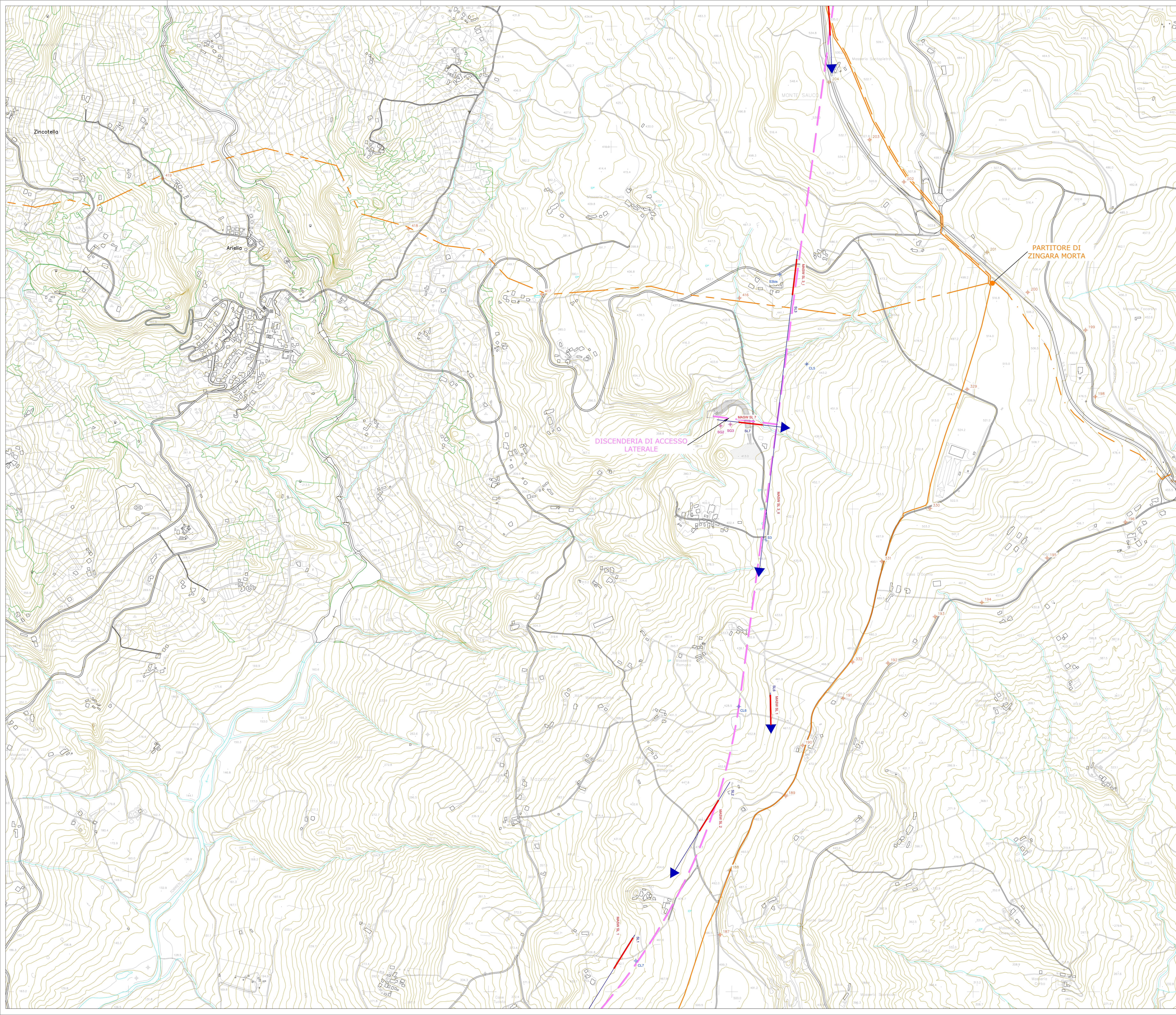
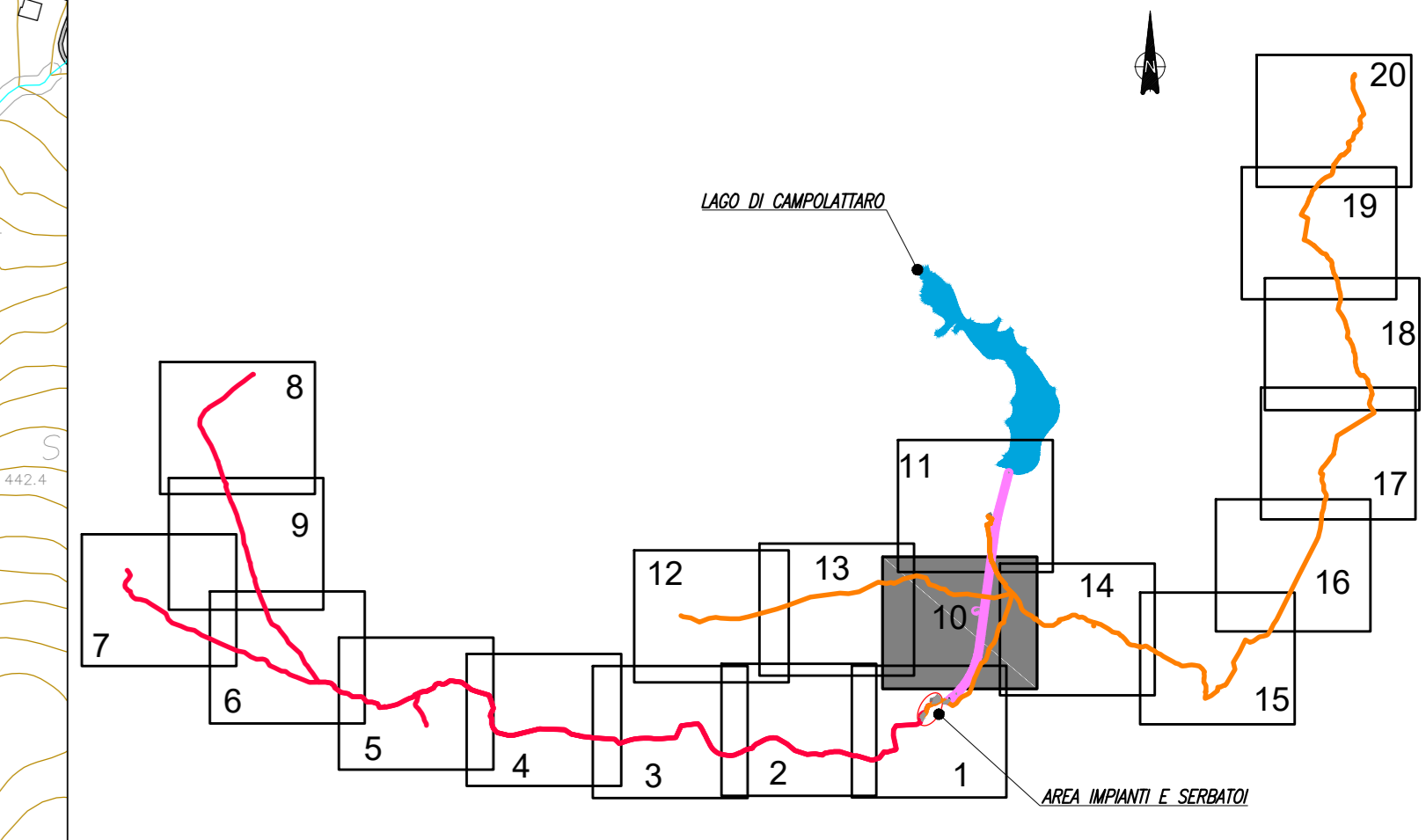
- ⊕ CL - Sondaggi Profondi
- ⊕ S - Sondaggi
- ⊕ SG - Sondaggi Tradizionali
- ⊕ Prove CPT e DPSH
- ⊕ Prova CPT
- ⊕ Prova DPSH
- ⊕ SL
- MASW
- } Indagini Geofisiche

LEGENDA OPERE IN PROGETTO

- CONDOTTE PRINCIPALI
 - CONDOTTA DN1800-1700-1200 IRRIGUA
 - CONDOTTA DN1500 DI ALIMENTAZIONE DELL'ACQUEDOTTO CAMPANO
 - NUOVA CONDOTTA DN700 CURTI-BENEVENTO
- CONDOTTE A SERVIZIO DEI COMUNI DELL'AREA BENEVENTANA
 - CONDOTTA DI MANDATA DN600 DA AREA IMPIANTI AD AREA PIP CAMPOLATTARO
 - CONDOTTA DI ALIMENTAZIONE DN600 A SERVIZIO DEL SISTEMA ALTO CALORE DA AREA PIP CAMPOLATTARO AL PARTITORE DI ZINGARA MORTA
 - CONDOTTA DI ALIMENTAZIONE DNS500 A SERVIZIO DEL SISTEMA ALTO CALORE DAL PARTITORE DI ZINGARA MORTA AL SERBATOIO DI G. SANFRAMONDI
 - CONDOTTA DI ALIMENTAZIONE DNS500 DEI COMUNI DELL'ALTO FORTORE DAL PARTITORE DI ZINGARA MORTA AL PARTITORE DI PESCO SANNITA
 - CONDOTTA DI ALIMENTAZIONE DN400 DEI COMUNI DELL'ALTO FORTORE DAL PARTITORE DI PESCO SANNITA AL SERBATOIO DI SELLA CANALA
- DERIVAZIONE DALL'INVASO DI CAMPOLATTARO
 - GALLERIA
- ALTRE OPERE
- INFRASTRUTTURE IN PROGETTO / IN CORSO DI ESECUZIONE
 - ALTA CAPACITA' NAPOLI - BARI
 - RADDOPPIO SS372 TELESINA LOTTO 1
- OPERE ESISTENTI
 - FERROVIA ESISTENTE
 - CONDOTTE DELLA DIRETTRICE PRINCIPALE DELL'ACQUEDOTTO CAMPANO
 - GALLERIE DELLA DIRETTRICE PRINCIPALE DELL'ACQUEDOTTO CAMPANO
 - CONDOTTA CURTI-BENEVENTO E CONDOTTE A SERVIZIO DEL CAMPO
 - POZZI DI S. SALVATORE TELESINO
 - CAMPO POZZI DI S. SALVATORE TELESINO
 - CONDOTTA PRELENTE DEL CAMPO POZZI DI S. SALVATORE TELESINO
- CONFINI COMUNALI

ELABORATI DESCRITTIVI

PLANIMETRIA DI UBICAZIONE INDAGINI GEOLOGICHE / GEOTECNICHE



LEGENDA INDAGINI GEOLOGICHE E GEOTECNICHE

- CL - Sondaggi Profondi
- S - Sondaggi
- SG - Sondaggi Tradizionali
- Prova CPT
- Prova DPSH
- SL
- MASW
- Indagini Geofisiche

LEGENDA OPERE IN PROGETTO

- CONDOTTE PRINCIPALI
 - CONDOTTA DN1800-1700-1200 IRRIGUA
 - CONDOTTA DN1500 DI ALIMENTAZIONE DELL'ACQUEDOTTO CAMPANO
 - NUOVA CONDOTTA DN700 CURTI-BENEVENTO
- CONDOTTE A SERVIZIO DEI COMUNI DELL'AREA BENEVENTANA
 - CONDOTTA DI MANDATA DN600 DA AREA IMPIANTI AD AREA PIP CAMPOLATTARO
 - CONDOTTA DI ALIMENTAZIONE DN600 A SERVIZIO DEL SISTEMA ALTO CALORE DA AREA PIP CAMPOLATTARO AL PARTITORE DI ZINGARA MORTA
 - CONDOTTA DI ALIMENTAZIONE DN500 A SERVIZIO DEL SISTEMA ALTO CALORE DAL PARTITORE DI ZINGARA MORTA AL SERBATOIO DI G. SANFRAMONDI
 - CONDOTTA DI ALIMENTAZIONE DN500 DEI COMUNI DELL'ALTO FORTORE DAL PARTITORE DI ZINGARA MORTA AL PARTITORE DI PESCO SANNITA
 - CONDOTTA DI ALIMENTAZIONE DN400 DEI COMUNI DELL'ALTO FORTORE DAL PARTITORE DI PESCO SANNITA AL SERBATOIO DI SELLA CANALA
- DERIVAZIONE DALL'INVASO DI CAMPOLATTARO
 - GALLERIA
- ALTRE OPERE
- INFRASTRUTTURE IN PROGETTO / IN CORSO DI ESECUZIONE
 - ALTA CAPACITA' NAPOLI - BARI
 - RADDOPPIO SS372 TELESINA LOTTO 1
- OPERE ESISTENTI
 - FERROVIA ESISTENTE
 - CONDOTTE DELLA DIRETTRICE PRINCIPALE DELL'ACQUEDOTTO CAMPANO
 - GALLERIE DELLA DIRETTRICE PRINCIPALE DELL'ACQUEDOTTO CAMPANO
 - CONDOTTA CURTI-BENEVENTO E CONDOTTE A SERVIZIO DEL CAMPO POZZI DI S. SALVATORE TELESINO
 - CAMPO POZZI DI S. SALVATORE TELESINO
 - CONDOTTA PRELENTE DEL CAMPO POZZI DI S. SALVATORE TELESINO
- CONFINI COMUNALI

ELABORATI DESCRITTIVI

PLANIMETRIA DI UBICAZIONE INDAGINI GEOLOGICHE / GEOTECNICHE