

IL CONCESSIONARIO

IL CONCESSIONARIO



ARC
AUTOSTRADA
REGIONALE
CISPADANA

AUTOSTRADA REGIONALE CISPADANA DAL CASELLO DI REGGIOLO-ROLO SULLA A22 AL CASELLO DI FERRARA SUD SULLA A13

CODICE C.U.P. E81B08000060009

PROGETTO DEFINITIVO

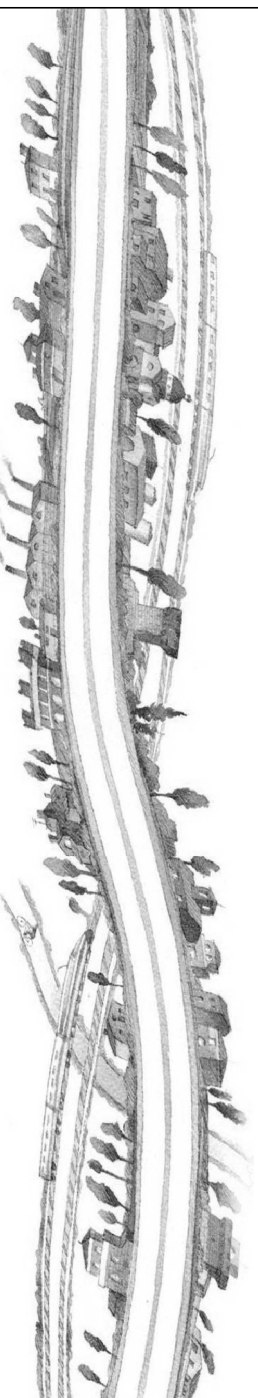
ASSE AUTOSTRADALE

IMPIANTI TECNICI

EDIFICI E BARRIERE DI ESAZIONE

BARRIERA DI FERRARA SUD

QUADRO FABBRICATO ESAZIONE - PIANO TERRA



IL PROGETTISTA

Ing. Antonio De Fazio

Albo Ingegneri Prov. BO n° 3696/A

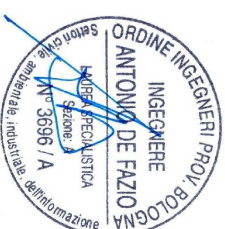
RESPONSABILE INTEGRAZIONE PRESTAZIONI SPECIALISTICHE

Ing. Emilio Salsi

Albo Ing. Reggio-Emilia n° 945

IL CONCESSIONARIO

**Autostada Regionale
Cispadana S.p.A.**
IL PRESIDENTE
Graziano Petrucci



Emilio Salsi

D

C

B

A

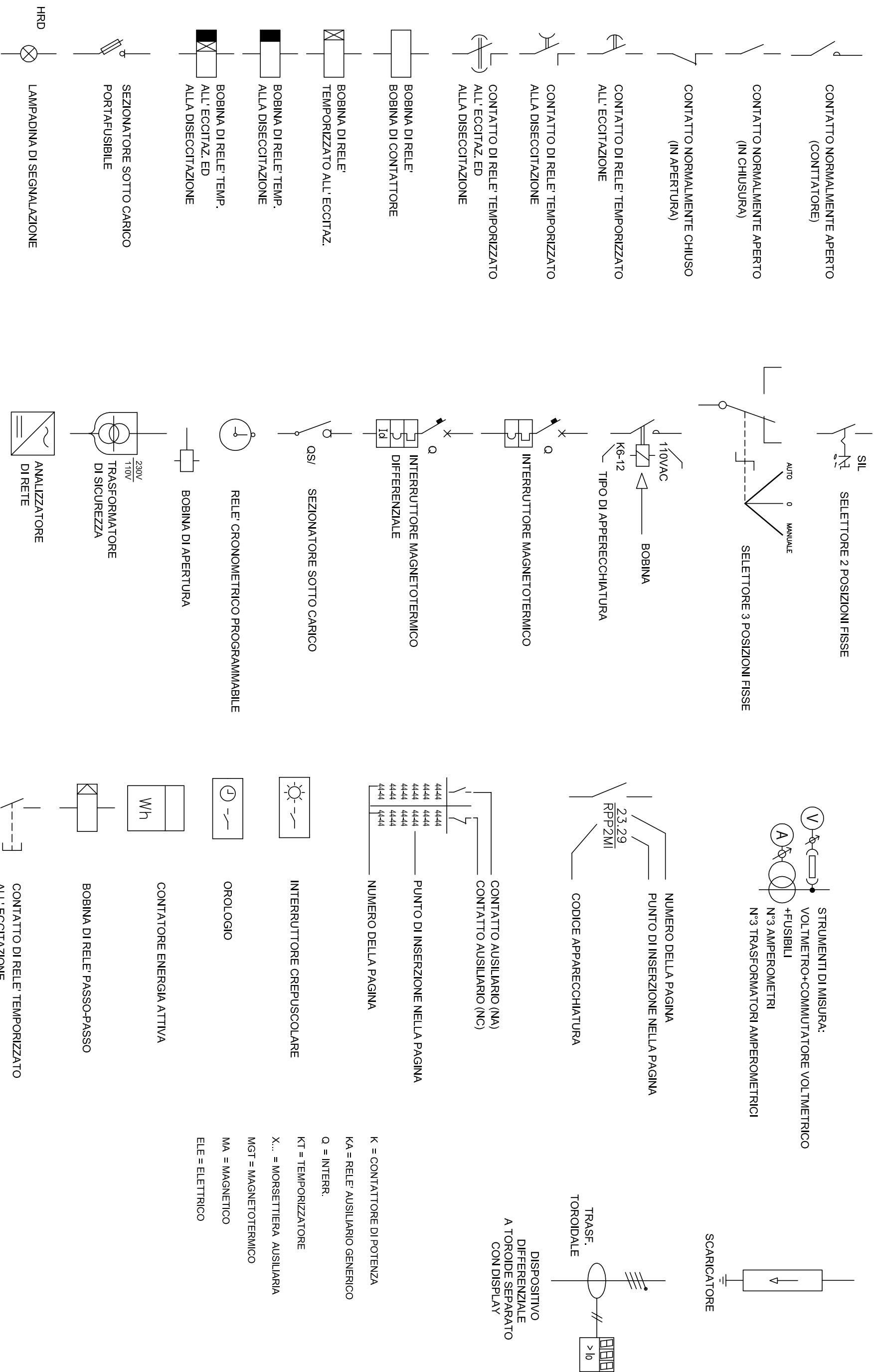
REV.	DATA	DESCRIZIONE	REDAZIONE	CONTROLLO	APPROVAZIONE
A	17.04.2012	EMMISSIONE	FRASSINETTIDE FAZIO	SALSI	
G					
F					
E					
D					
C					
B					

IDENTIFICAZIONE ELABORATO										
NUM. PROGR.	FASE	LOTTO	GRUPPO	CODICE OPERA MIS.	TRATTO OPERA	AMBITO	TIPO ELABORATO	PROGRESSIVO	REV.	DATA:
4679	PD	0	S06	SFB06	0	IE	DK	02	A	MAGGIO 2012
SCALA: -										

PAG	DESCRIZIONE PAGINE	REVISIONI								DESCRIZIONE REVISIONI	
		0	1	2	3	4	5	6	7		8
1	INTESTAZIONE	X									
2	INDICE	X									
3	LEGENDA SIMBOLI	X									
4	TARGHETTA QUADRO	X									
5	SCHEMA UNIFILARE DI POTENZA	X									
6	SCHEMA UNIFILARE DI POTENZA	X									
7	SCHEMA UNIFILARE DI POTENZA	X									
8	SCHEMA UNIFILARE DI POTENZA	X									
9	SCHEMA UNIFILARE DI POTENZA	X									
10	FRONTEQUADRO	X									
11											
12											
13											
14											
15											
16											
17											
18											
19											
20											
21											
22											
23											
24											
25											
26											
27											
28											
29											
30											
31											
32											
33											
34											

INDICE QUADRO

Foglio: **2** Segue: **3**



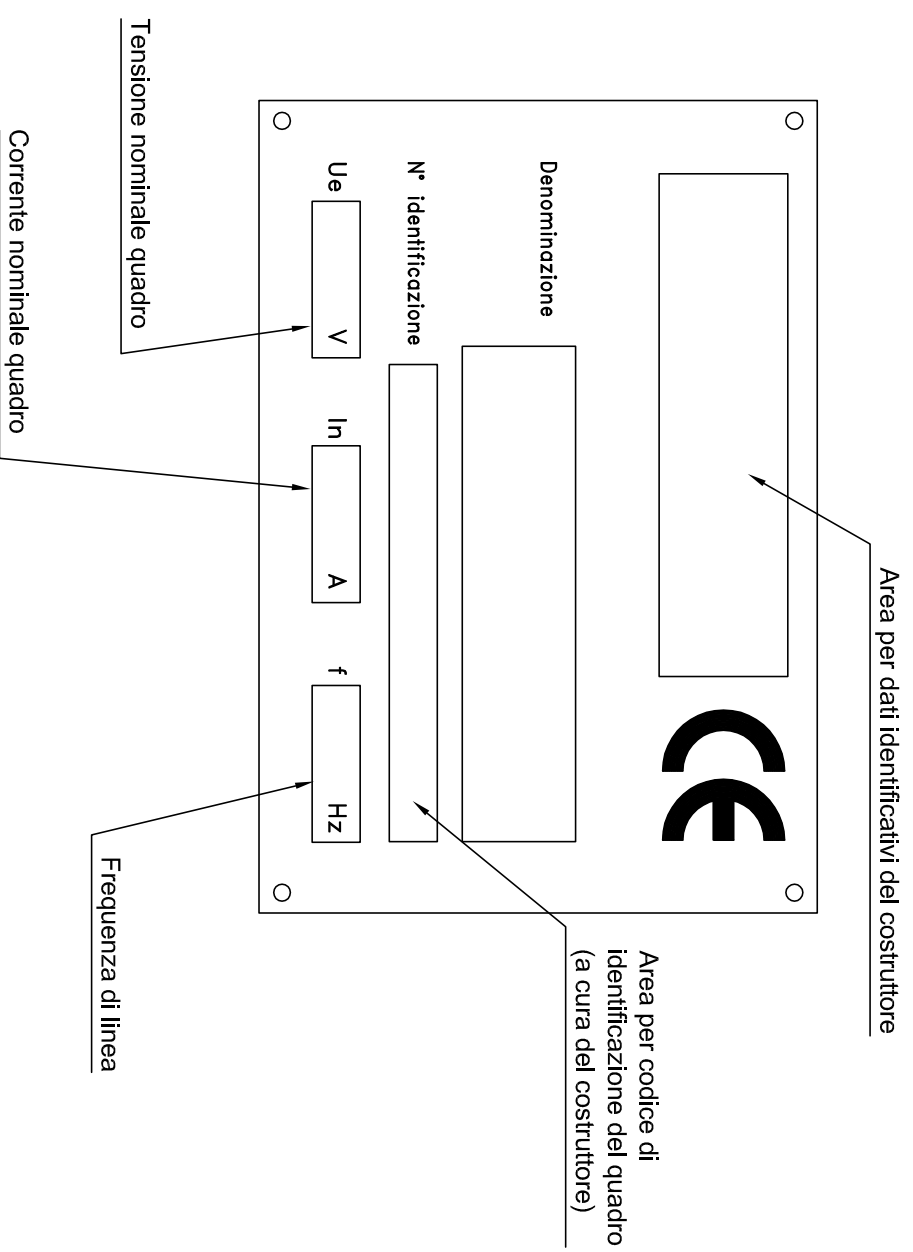
K = CONTATTORE DI POTENZA
 KA = RELE' AUSILIARIO GENERICO
 Q = INTERR.
 KT = TEMPORIZZATORE
 X... = MORSETTIERA AUSILIARIA
 MGT = MAGNETOTERMICO
 MA = MAGNETICO
 ELE = ELETTRICO

LEGENDA QUADRO

Foglio: **3** Segue: **4**

QUADRO FABBRICATO ESAZIONE FERRARA SUD - PIANO TERRA

TARGA DA APPLICARE AL QUADRO
IN MODO INAMOVIBILE CON SCRITTE INDELEBILI



RIF. CIRCUITO
DENOMINAZIONE QUADRO
QUADRO FABBRICATO ESAZIONE
FERRARA SUD - PT
SEZIONE NORMALE

ALIMENTAZIONE DA

QGBT FERRARA SUD SEZ. NORMALE

CARATT. ELETTRICHE GENERALI

TENSIONE DI ESERCIZIO **400V+N**

TENSIONI AUSILIARIE **230 Vc.a.**

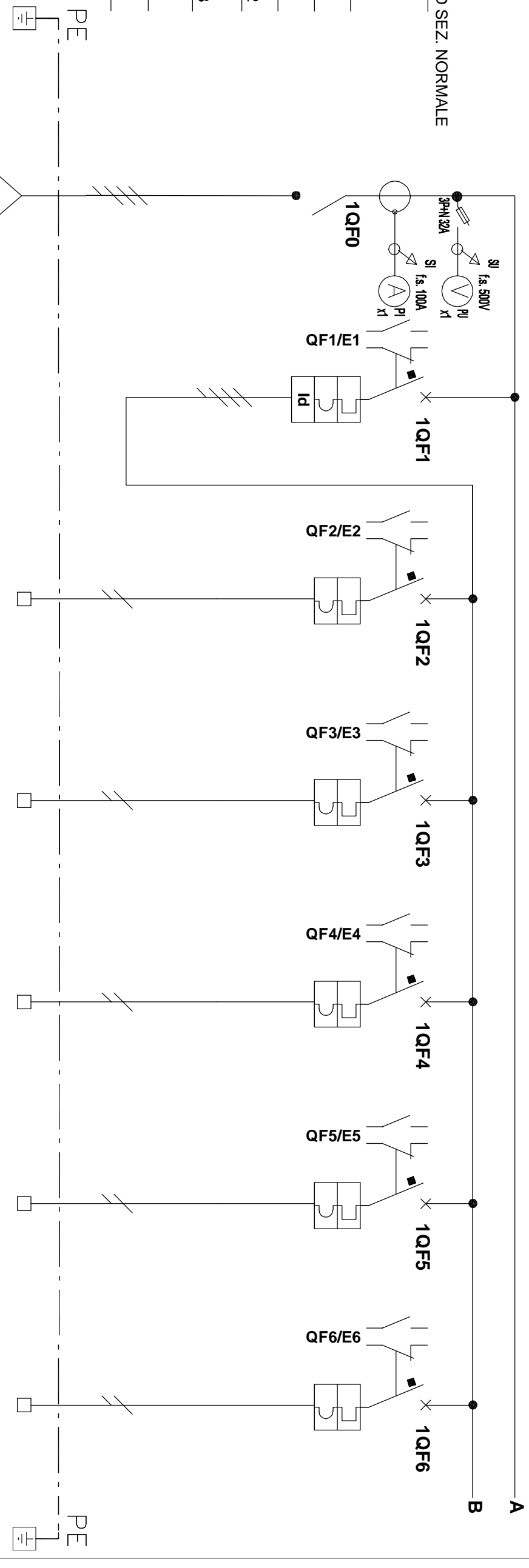
TENUTA AL CORRO CORROD DELLE BARRE **10 KA**

TIPO DI SEGREGAZIONE **FORMA 2**

MISURE DI PROTEZIONE DELLE PERSONE(7.4) **CEI 17-13**

GRADO DI PROTEZIONE DEL QUADRO **IP 40**

SISTEMA DI TERRA **TNS**

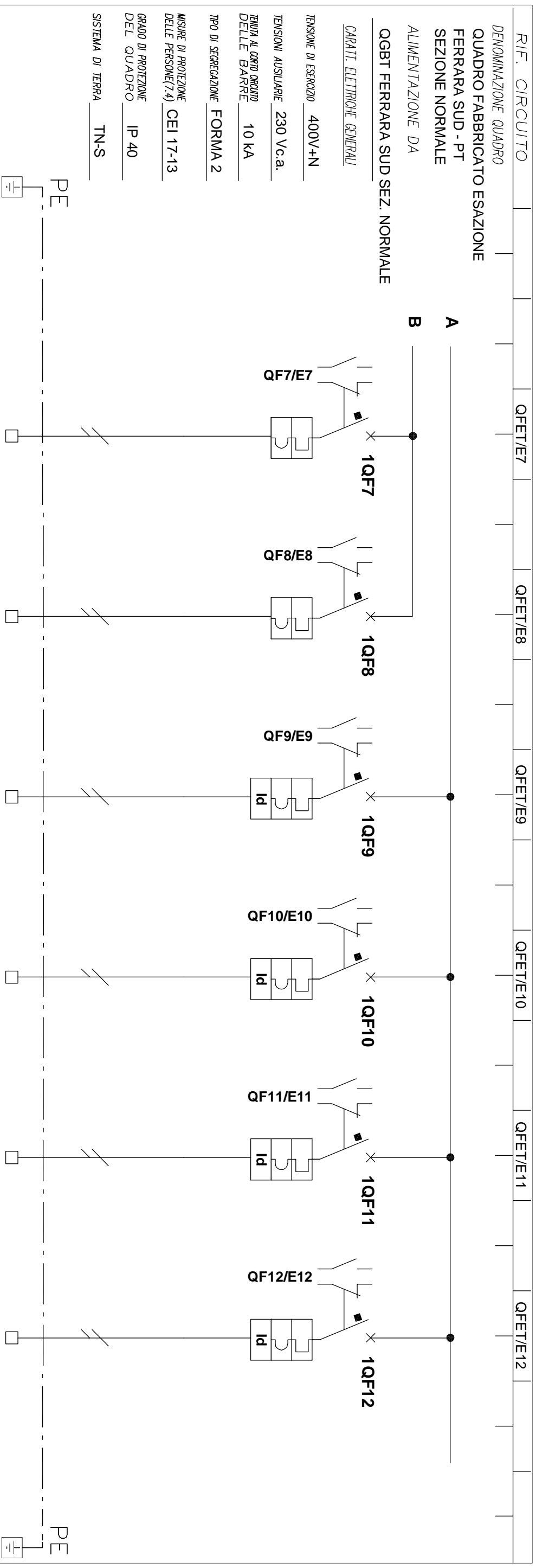


NUM. INVOLUCRO	A	A	A	A	A	A	A
NUMERAZ. MORSETTERA							
POTENZA kW/KVA/KVAR	10,23 kW	4,03 kW	1,3 kW	0,24 kW	0,28 kW	0,74 kW	0,69 kW
Corrente d'impiego Ib (A)	16,5	6,5	6,3	1,2	1,4	3,6	3,3
INTERRUTTI. o SEZIONATI.	MODULARE	MODULARE	MODULARE	MODULARE	MODULARE	MODULARE	MODULARE
TIPO	4x40	4x20	2x10	2x10	2x10	2x10	2x10
CONTAITTORE							
R. TERMICO (o CURVA)							
DIFFERENZ.		AC 0,03					
LINEA di POTENZA							
DESTINAZIONE / UTENZA	GENERALE SEZ. NORMALE	GENERALE ILLUMINAZIONE	SPOGLIATOI	ATRIO E INGRESSO	PAUSA E SERVIZI	CONTABILITA' UFFICI	CLIMATIZZ. CT. ESAZIONE
	5G4	20	10	10	10	10	10
	FG70M1		2(1x1,5)+T	2(1x1,5)+T	2(1x1,5)+T	2(1x1,5)+T	2(1x1,5)+T
	40 13		N07G9-K	N07G9-K	N07G9-K	N07G9-K	N07G9-K
	42		20 31	15 31	20 31	25 31	30 31
			23	23	23	23	23

SCHEMA UNIFILARE DI POTENZA

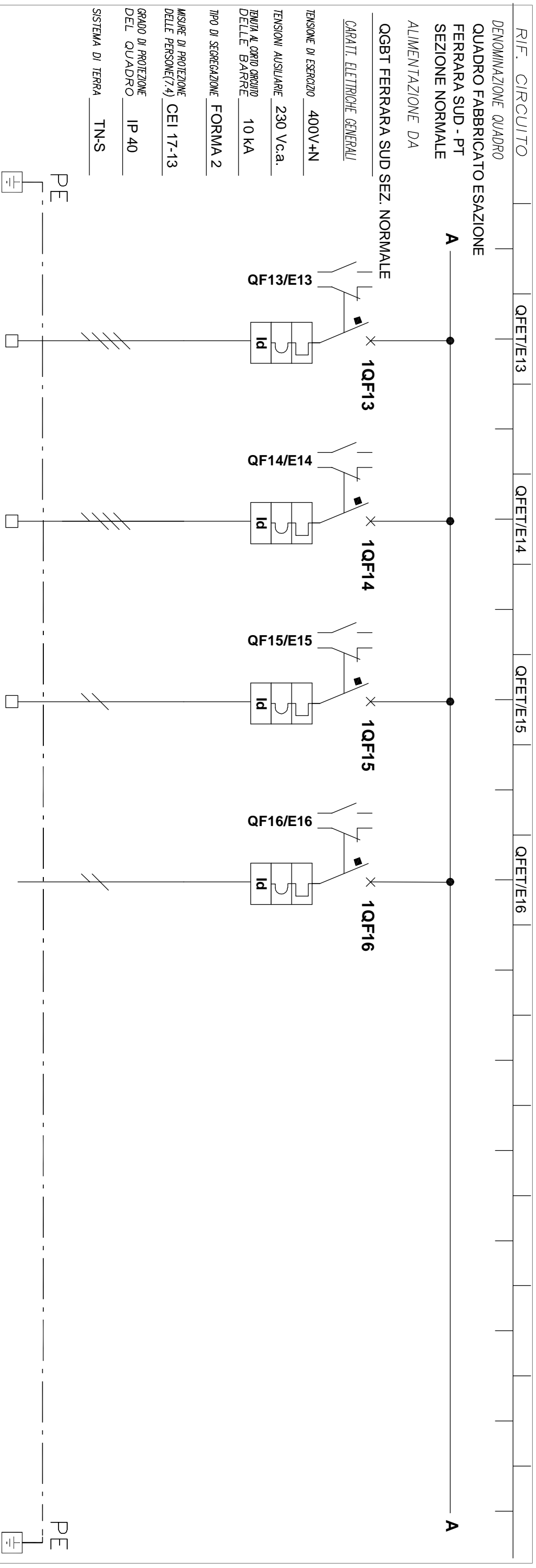
NOTA: I CONTATTI AUSILIARI DEGLI INTERRUTTORI VERRANNO TUTTI RIPORTATI SULLA MORSETTERA "SEGNALI" PER IL RIPORTO DEGLI STESSI AL SISTEMA DI SUPERVISIONE

Foglio: **5** Segue: **6**



RIF. CIRCUITO	QFET/E7	QFET/E8	QFET/E9	QFET/E10	QFET/E11	QFET/E12
DENOMINAZIONE QUADRO QUADRO FABBRICATO ESAZIONE FERRARA SUD - PT SEZIONE NORMALE ALIMENTAZIONE DA QGBT FERRARA SUD SEZ. NORMALE CARATT. ELETTRICHE GENERALI TENSIONE DI ESERCIZIO 400V+N TENSIONI AUSILIARIE 230 V.c.a. TENUTA AL CORPO CIRCUITO DELLE BARRE 10 KA TIPO DI SEGREGAZIONE FORMA 2 MISURE DI PROTEZIONE DELLE PERSONE(7.4) CEI 17-13 GRADO DI PROTEZIONE DEL QUADRO IP 40 SISTEMA DI TERRA TN-S						
NUM.INVOLUCRO	A	A	A	A	A	A
NUMERAZ. MORSETTIERA						
POTENZA kW/KVA/KVAR	0,52 kW	0,26 kW	1,5 kW	1,0 kW	1,5 kW	2,0 kW
Corrente d'impiego Ib (A)	2,5	1,3	7,3	4,8	7,3	9,7
INTERRUTTI. o SEZIONATI.	MODULARE	MODULARE	MODULARE	MODULARE	MODULARE	MODULARE
TIPO	2x10	2x10	2x16	2x16	2x16	2x16
CONTATTATORE						
R. TERMICO (o CURVA)						
DIFFERENZ.						
LINEA di POTENZA						
DESTINAZIONE / UTENZA	LOCALE MT. GE. UPS	LOCALE ENEL. MISURE	PRESE 2X16A, SPOGLIATOI, SERV., PAUSA	PRESE 2X16A UFFICI	PRESE 2X16A PAUSA	PRESE CEE 2X16A LOCALI TECNICI

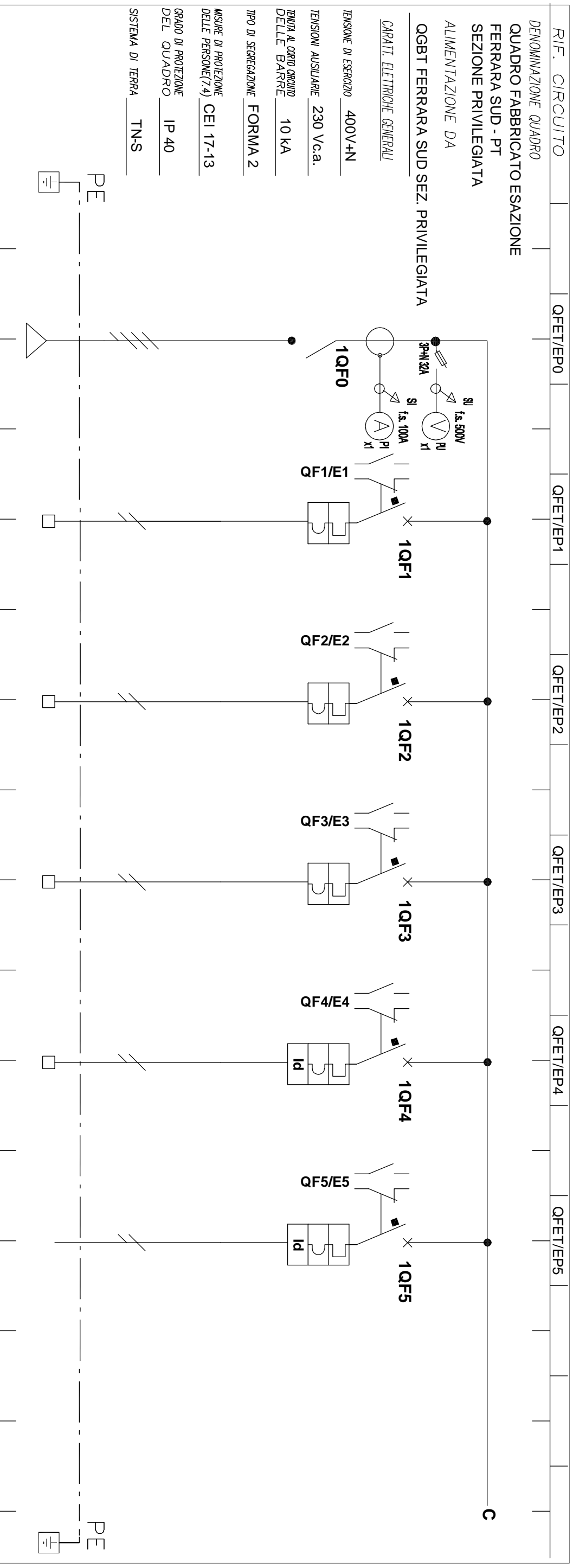
SCHEMA UNIFILARE DI POTENZA



RIF. CIRCUITO	QFET/E13	QFET/E14	QFET/E15	QFET/E16																
DENOMINAZIONE QUADRO QUADRO FABBRICATO ESAZIONE FERRARA SUD - PT SEZIONE NORMALE																				
ALIMENTAZIONE DA																				
QGBT FERRARA SUD SEZ. NORMALE																				
CARATT. ELETTRICHE GENERALI																				
TENSIONE DI ESERCIZIO	400V+N																			
TENSIONI AUSILIARIE	230 Vc.a.																			
TENUTA AL CORTO CIRCUITO DELLE BARRE	10 KA																			
TIPO DI SEGREGAZIONE	FORMA 2																			
MISURE DI PROTEZIONE DELLE PERSONE(7.4)	CEI 17-13																			
GRADO DI PROTEZIONE DEL QUADRO	IP 40																			
SISTEMA DI TERRA	TN-S																			
NUM. INVOLUCRO	A																			
NUMERAZ. MORSETTIERA	A																			
POTENZA kW/KVA/KVAR	2,0 kW				2,0 kW				1,2 kW											
Corrente d'impiego Ib (A)	3,2				3,2				5,8											
INTERRUTT. o SEZIONATI.	MODULARE				MODULARE				MODULARE				MODULARE							
CONTATTATORE	4x32																			
R. TERMICO (o CURVA)	4x32																			
DIFFERENZ.	AC 0,3				AC 0,3				AC 0,03				AC 0,03							
LINEA di POTENZA	3(1x2,5)+2,5N+T																			
DESTINAZIONE / UTENZA	PRESE CEE 4X32A PAUSA				PRESE CEE 4X32A LOCALI TECNICI				POSTI DI LAVORO				RISERVA 1							

SCHEMA UNIFILARE DI POTENZA

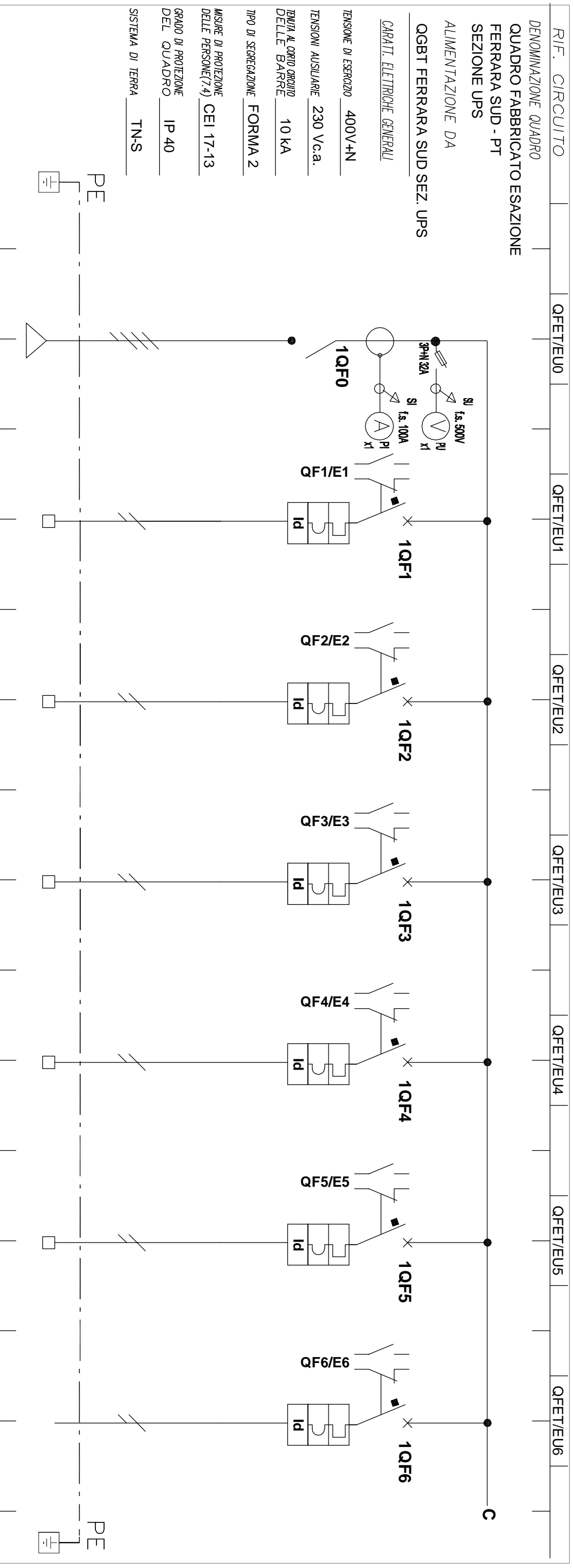
Foglio: **7**
Segue: **8**



RIF. CIRCUITO	QFET/EP0	QFET/EP1	QFET/EP2	QFET/EP3	QFET/EP4	QFET/EP5
DENOMINAZIONE QUADRO QUADRO FABBRICATO ESAZIONE FERRARA SUD - PT SEZIONE PRIVILEGIATA						
ALIMENTAZIONE DA QGBT FERRARA SUD SEZ. PRIVILEGIATA						
CARATT. ELETTRICHE GENERALI						
TENSIONE DI ESERCIZIO	400V+N					
TENSIONI AUSILIARIE	230 Vc.a.					
TENUTA AL CORTO CIRCUITO DELLE BARRE	10 KA					
TIPO DI SEGREGAZIONE	FORMA 2					
MISURE DI PROTEZIONE DELLE PERSONE(7.4)	CEI 17-13					
GRADO DI PROTEZIONE DEL QUADRO	IP 40					
SISTEMA DI TERRA	TN-S					
NUM. INVOLUCRO	A					
NUMERAZ. MORSETTIERA						
POTENZA kW/KVA/KVAR	1,67 kW	0,72 kW	0,60 kW	0,18 kW	0,17 kW	
Corrente d'impiego Ib (A)	2,7	3,5	2,9	0,9	0,8	
INTERRUTT. o SEZIONATI.	MODULARE 4x40	MODULARE 2x10	MODULARE 2x10	MODULARE 2x10	MODULARE 2x10	MODULARE 2x10
CONTATTATORE	TIPO Portata In (A)					
R. TERMICO (o CURVA)	TIPO Taratura (A)					
DIFFERENZ.	TIPO Tar. (A)					
LINEA di POTENZA	FORMAZIONE	5G2,5	2(1x1,5)+T	2(1x1,5)+T	2(1x1,5)+T	2(1x2,5)+T
	TIPO CAVO	FG70M1	N07G9-K	N07G9-K	N07G9-K	N07G9-K
DESTINAZIONE / UTENZA	LUNGH. POSA	40	35	31	31	31
	Portata Iz (A)	32	23	23	23	23
DESTINAZIONE / UTENZA	GENERALE SEZ. PRIVILEGIATA					
	ILLUMINAZIONE EMERGENZA UFFICI					
DESTINAZIONE / UTENZA	ILL. EMERG. LOCALI TECNICI					
	ILL. SICUREZZA					
DESTINAZIONE / UTENZA	ILL. ESTERNA					
	RISERVA 2					
NOTA: I CONTATTI AUSILIARI DEGLI INTERRUTTORI VERRANNO TUTTI RIPORTATI SULLA MORSETTIERA "SEGNALI" PER IL RIPORTO DEGLI STESSI AL SISTEMA DI SUPERVISIONE						

SCHEMA UNIFILARE DI POTENZA

Foglio: **8** Segue: **9**



RIF. CIRCUITO	QFET/EU0	QFET/EU1	QFET/EU2	QFET/EU3	QFET/EU4	QFET/EU5	QFET/EU6
DENOMINAZIONE QUADRO FERRARA SUD - PT SEZIONE UPS							
ALIMENTAZIONE DA QGBT FERRARA SUD SEZ. UPS							
CARATT. ELETTRICHE GENERALI							
TENSIONE DI ESERCIZIO	400V+N						
TENSIONI AUSILIARIE	230 Vc.a.						
TENUTA AL CORTO CIRCUITO DELLE BARRE	10 KA						
TIPO DI SEGREGAZIONE	FORMA 2						
MISURE DI PROTEZIONE DELLE PERSONE(7.4)	CEI 17-13						
GRADO DI PROTEZIONE DEL QUADRO	IP 40						
SISTEMA DI TERRA	TN-S						
NUM. INVOLUCRO	A						
NUMERAZ. MORSETTERA	A						
POTENZA kW/KVA/KVAR	1,9 kW	1,2 kW	0,3 kW	0,3 kW	0,1 kW	0,3 kW	
Corrente d'impiego Ib (A)	3,1	5,8	1,5	1,5	0,5	1,5	
INTERRUTT. o SEZIONATI.	MODULARE	MODULARE	MODULARE	MODULARE	MODULARE	MODULARE	MODULARE
TIPO	4x40	2x10	2x10	2x10	2x10	2x10	2x10
CONTATTATORE							
R. TERMICO (o CURVA)							
DIFFERENZ.							
FORMAZIONE	5G2,5	2(1x2,5)+T	2(1x2,5)+T	2(1x2,5)+T	2(1x2,5)+T	2(1x2,5)+T	AC 0,03
TIPO CAVO	FG70M1	N07G9-K	N07G9-K	N07G9-K	N07G9-K	N07G9-K	N07G9-K
LUNGH. POSA	40	25	10	10	10	10	10
Portata Iz (A)	32	31	31	31	31	31	31
N° CAVO							
DESTINAZIONE / UTENZA	GENERALE SEZ. UPS	POSTI DI LAVORO	CENTRALINA RIV. INCENDI	CENTRALINA ANTINTRUSIONE	VIDEOCITOFONO	CENTRALINA CONTROLLO ACCESSI	RISERVA 3

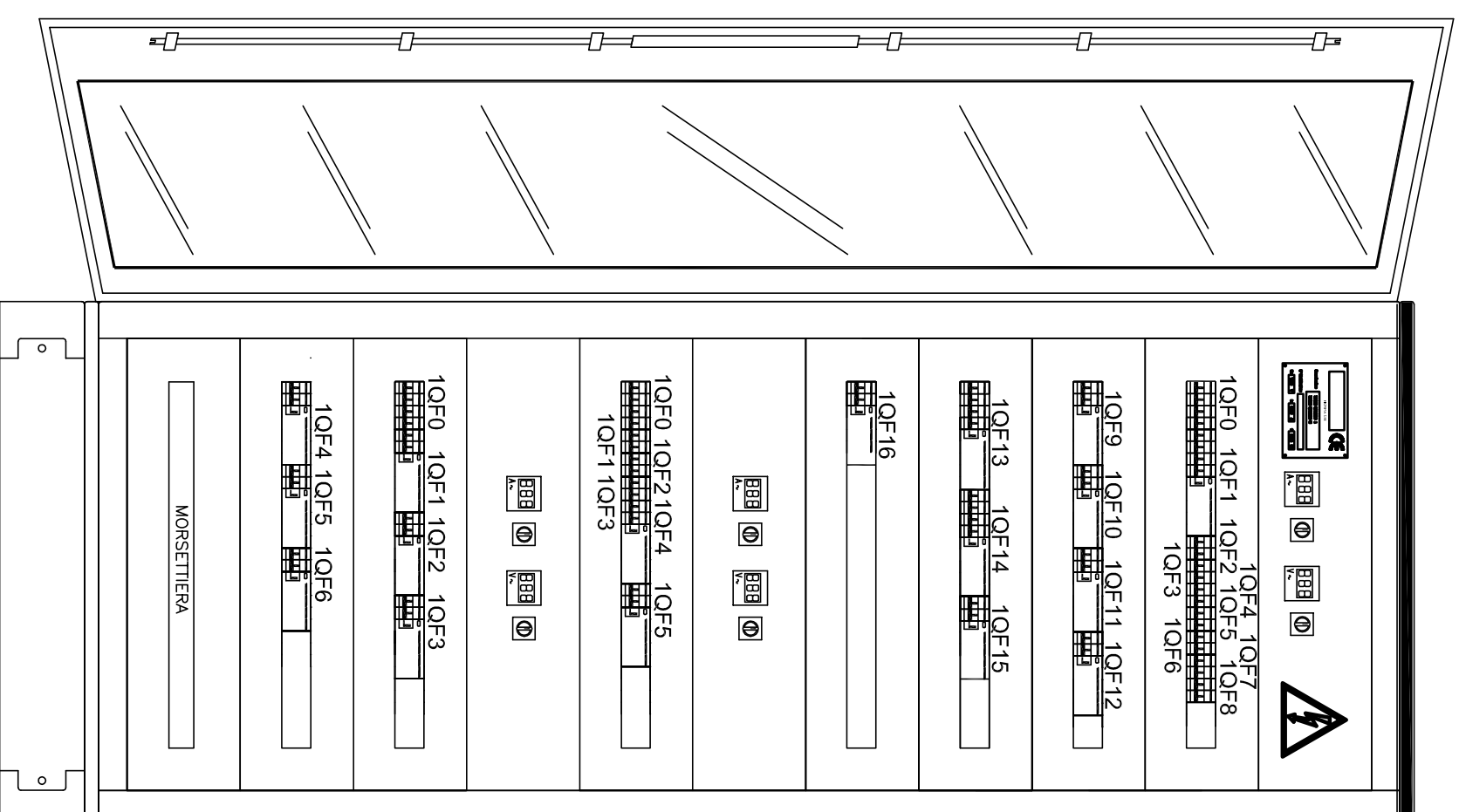
SCHEMA UNIFILARE DI POTENZA

NOTA: I CONTATTI AUSILIARI DEGLI INTERRUTTORI VERRANNO TUTTI RIPORTATI SULLA MORSETTERA "SEGNALE" PER IL RIPORTO DEGLI STESSI AL SISTEMA DI SUPERVISIONE

Foglio: **9**
Segue: **10**

LE DIMENSIONI DEL QUADRO SARANNO IN OGNI CASO DA VERIFICARSI A CURA DELL'IMPRESA ESECUTRICE SULLA BASE DELLE APPARECCHIATURE INSTALLATE E DELLE ESIGENZE DI CANTIERE

NOTE:
Armadio in lamiera verniciata IP40
Dim. ni modulari L800xP600xH2100
mm - Porta frontale trasparente



SEZIONE NORMALE

SEZIONE PRIVILEGIATA

SEZIONE UPS

FRONTEQUADRO

Foglio: **10** Segue: -