

IL CONCESSIONARIO

IL CONCESSIONARIO



ARC
AUTOSTRADA
REGIONALE
CISPADANA

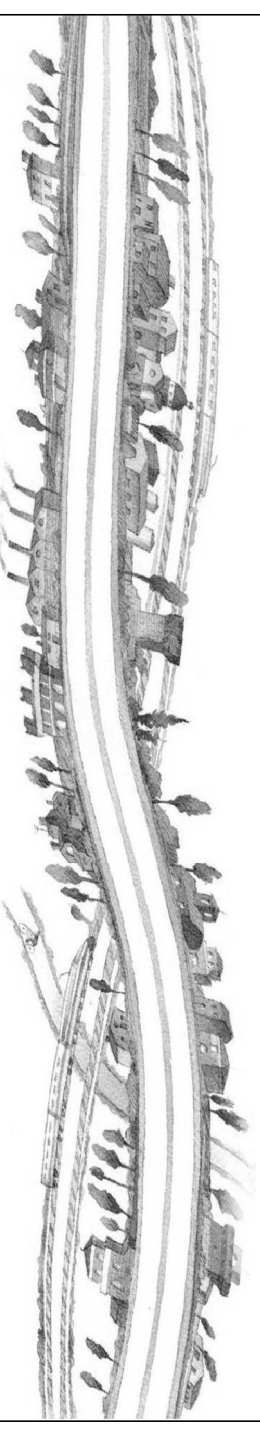
AUTOSTRADA REGIONALE CISPADANA DAL CASELLO DI REGGIOLO-ROLO SULLA A22 AL CASELLO DI FERRARA SUD SULLA A13

CODICE C.U.P. E81B08000060009

PROGETTO DEFINITIVO

ASSE AUTOSTRADALE

IMPIANTI TECNICI
EDIFICI E BARRIERE DI ESAZIONE
BARRIERA DI FERRARA SUD
QUADRO ELETTRICO PUNTO BLU



IL PROGETTISTA

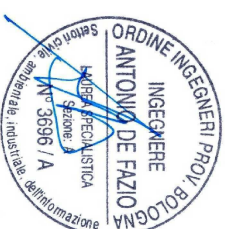
Ing. Antonio De Fazio
Albo Ingegneri Prov. BO n° 3696/A

RESPONSABILE INTEGRAZIONE PRESTAZIONI SPECIALISTICHE

Ing. Emilio Salsi
Albo Ing. Reggio-Emilia n° 945

IL CONCESSIONARIO

Autostrada Regionale
Cispadana S.p.A.
IL PRESIDENTE
Graziano Petrucci



Emilio Salsi

A

B

C

D

IL CONCESSIONARIO

IL CONCESSIONARIO



ARC
AUTOSTRADA
REGIONALE
CISPADANA

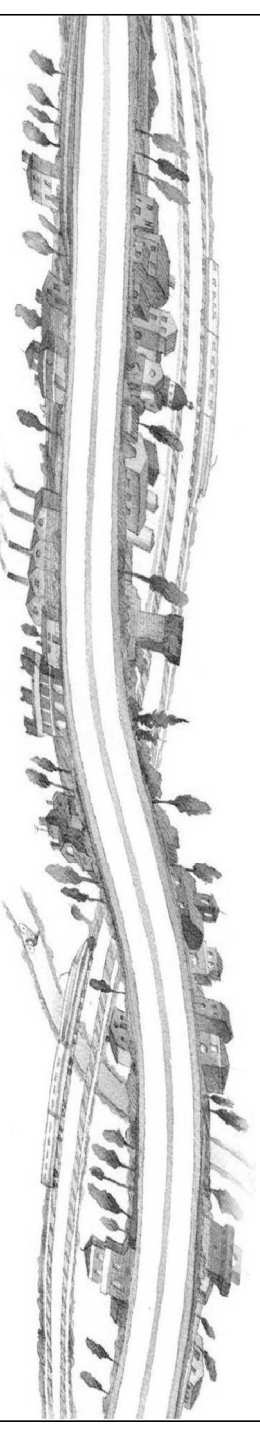
AUTOSTRADA REGIONALE CISPADANA DAL CASELLO DI REGGIOLO-ROLO SULLA A22 AL CASELLO DI FERRARA SUD SULLA A13

CODICE C.U.P. E81B08000060009

PROGETTO DEFINITIVO

ASSE AUTOSTRADALE

IMPIANTI TECNICI
EDIFICI E BARRIERE DI ESAZIONE
BARRIERA DI FERRARA SUD
QUADRO ELETTRICO PUNTO BLU



IL PROGETTISTA

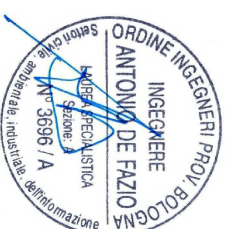
Ing. Antonio De Fazio
Albo Ingegneri Prov. BO n° 3696/A

RESPONSABILE INTEGRAZIONE PRESTAZIONI SPECIALISTICHE

Ing. Emilio Salsi
Albo Ing. Reggio-Emilia n° 945

IL CONCESSIONARIO

Autostrada Regionale
Cispadana S.p.A.
IL PRESIDENTE
Graziano Petrucci



Emilio Salsi

REV.	DATA	DESCRIZIONE	REDAZIONE	CONTROLLO	APPROVAZIONE
A	17.04.2012	EMMISSIONE	FRASSINETTIDE FAZIO	SALSI	
G					
F					
E					
D					
C					
B					

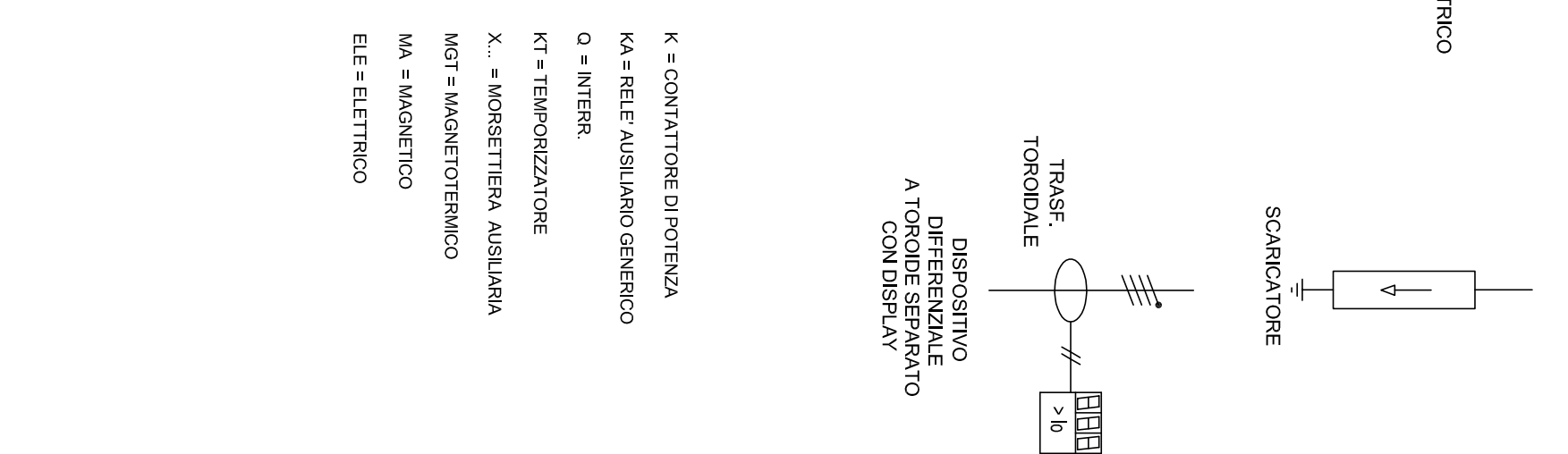
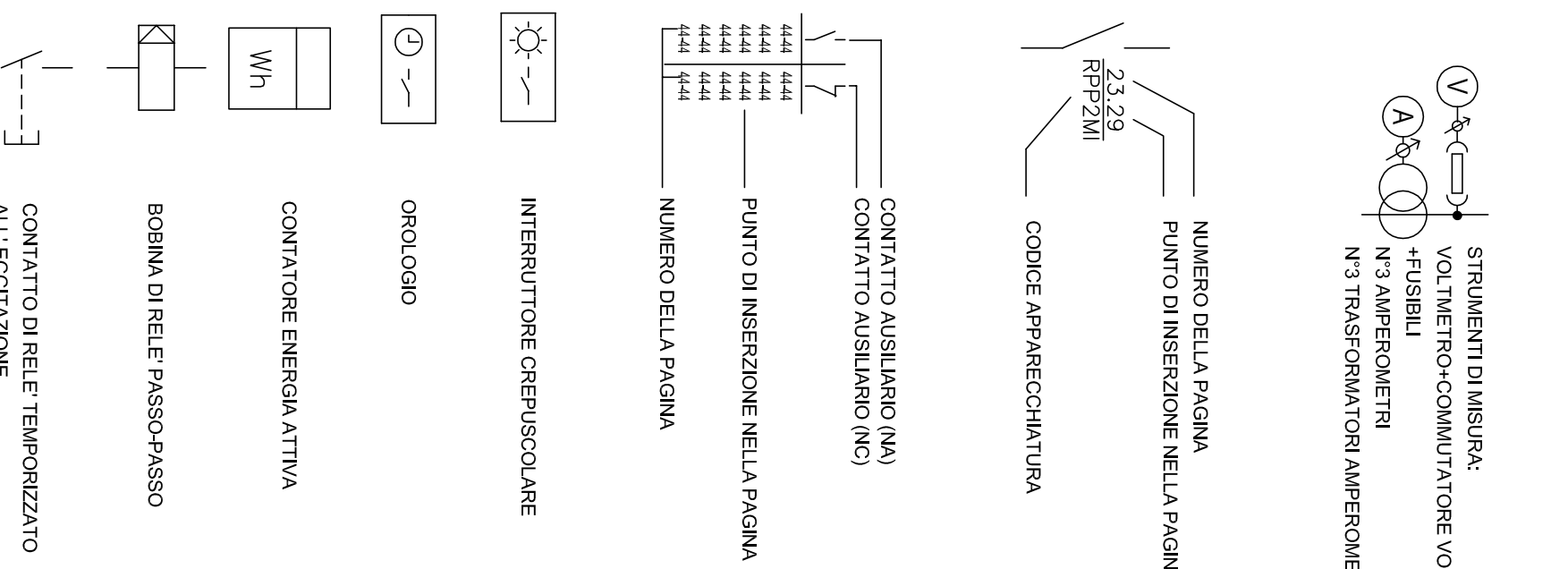
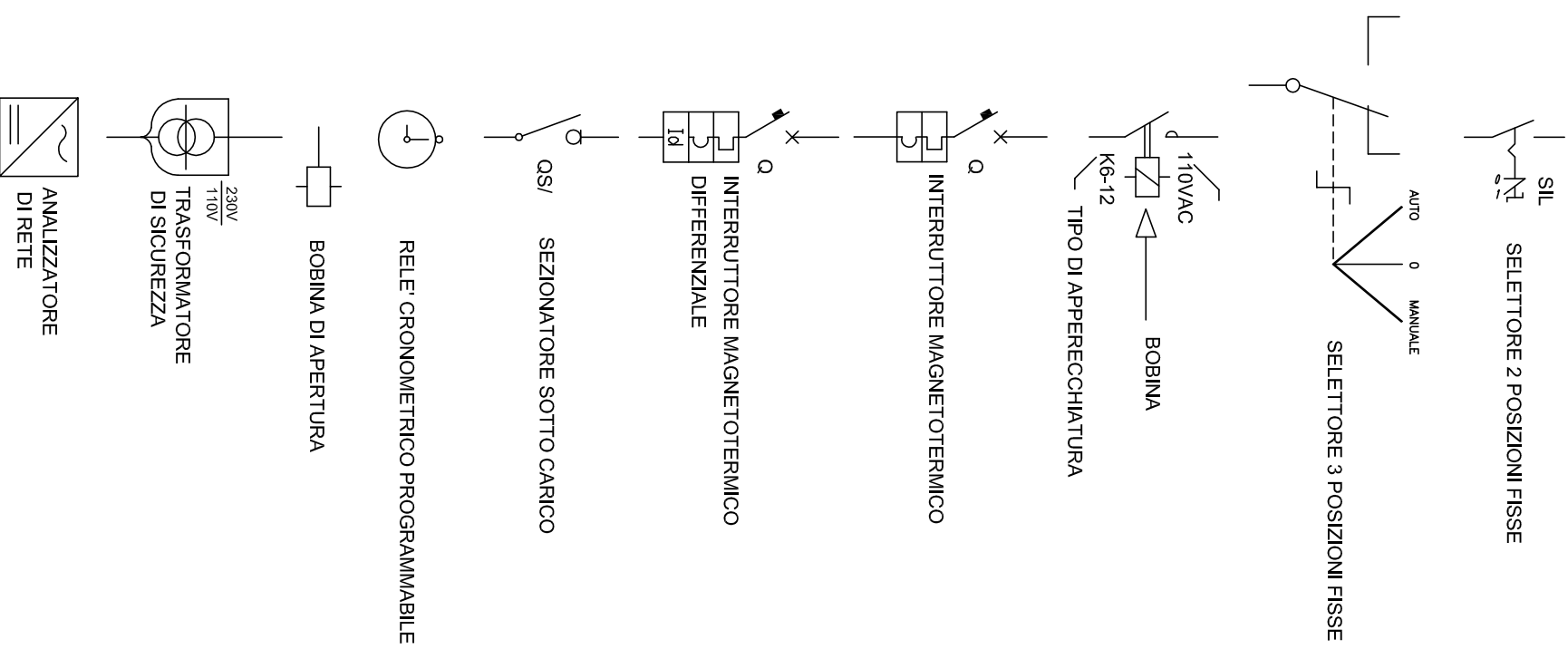
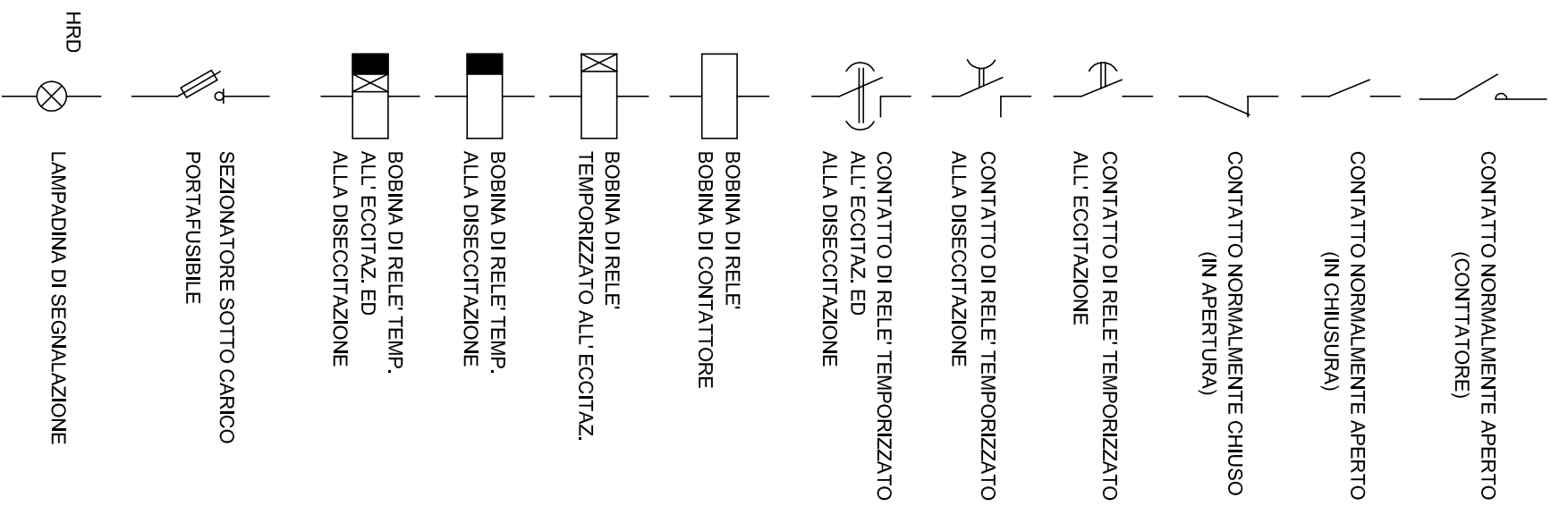
IDENTIFICAZIONE ELABORATO										
NUM. PROGR.	FASE	LOTTO	GRUPPO	CODICE OPERA MIS.	TRATTO OPERA	AMBITO	TIPO ELABORATO	PROGRESSIVO	REV.	DATA
4684	PD	0	S06	6FB06	0	IE	DIK	07	A	MAGGIO 2012
SCALA: -										

IL PRESENTE DOCUMENTO NON POTRA' ESSERE COPiato, RIPRODOTTO O ALTAMENTE PUBBLICATO, IN TUTTO O IN PARTE, SENZA IL CONSENSO SCRITTO DEL CONCESSIONARIO. OGNI UTILIZZO NON AUTORIZZATO SARANNO PERSECUITO A NORMA DI LEGGE.
THIS DOCUMENT MAY NOT BE COPIED, REPRODUCED OR PUBLISHED, EITHER IN PART OR IN ITS ENTIRETY, WITHOUT THE WRITTEN PERMISSION OF ARCOS CONSORZIO. UNAUTHORIZED USE WILL BE PROSECUTED BY LAW.

PAG	DESCRIZIONE PAGINE	REVISIONI								DESCRIZIONE REVISIONI	
		0	1	2	3	4	5	6	7		8
1	INTESTAZIONE	X									
2	INDICE	X									
3	LEGENDA SIMBOLI	X									
4	TARGHETTA QUADRO	X									
5	SCHEMA UNIFILARE DI POTENZA	X									
6	SCHEMA UNIFILARE DI POTENZA	X									
7	SCHEMA UNIFILARE DI POTENZA	X									
8	SCHEMA UNIFILARE DI POTENZA	X									
9	FRONTEQUADRO	X									
10											
11											
12											
13											
14											
15											
16											
17											
18											
19											
20											
21											
22											
23											
24											
25											
26											
27											
28											
29											
30											
31											
32											
33											
34											

INDICE QUADRO

Foglio: **2** Segue: **3**

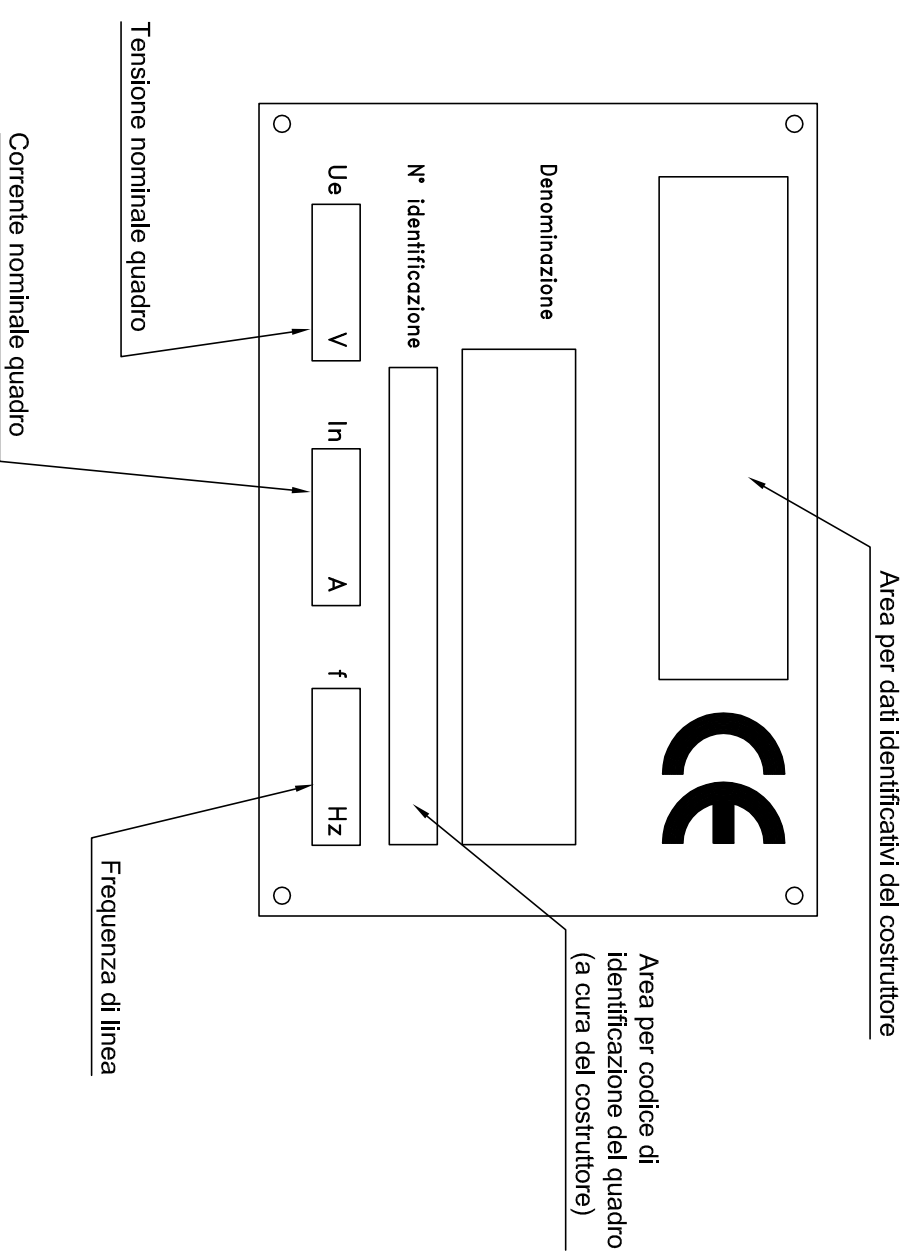


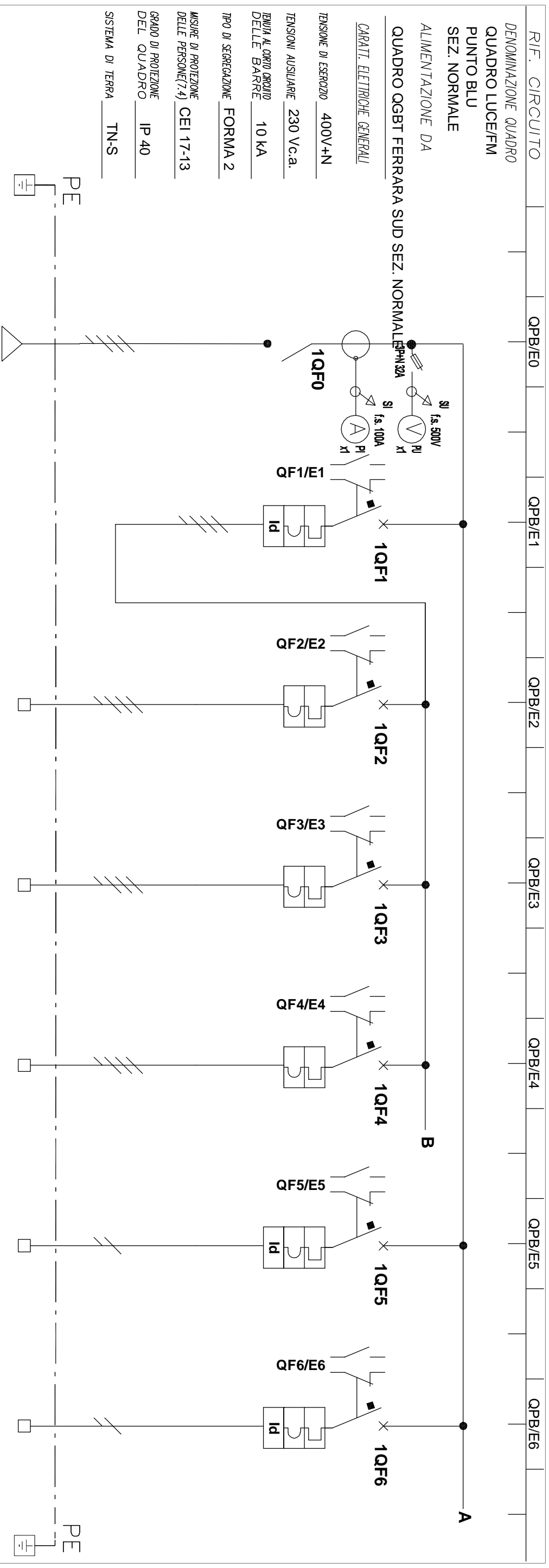
LEGENDA QUADRO

Foglio: **3** Segue: **4**

QUADRO LUCE/FM PUNTO BLU

TARGA DA APPLICARE AL QUADRO
IN MODO INAMOVIBILE CON SCRITTE INDELEBILI



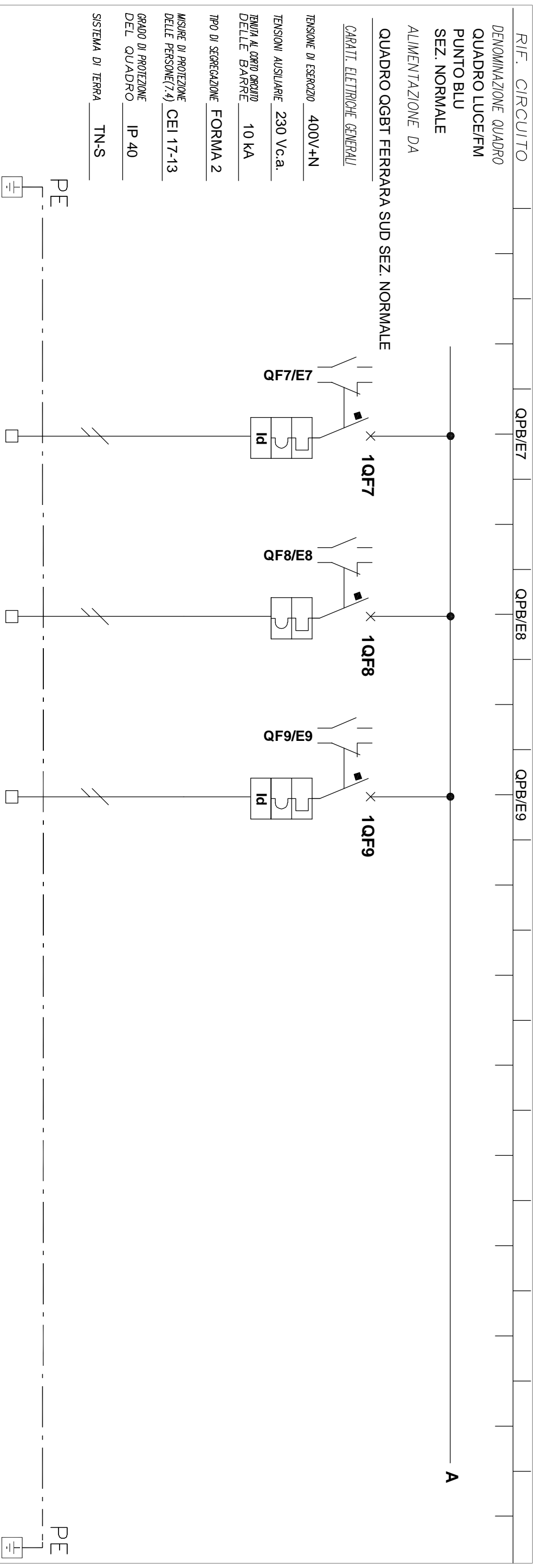


RIF. CIRCUITO	QPB/E0	QPB/E1	QPB/E2	QPB/E3	QPB/E4	QPB/E5	QPB/E6
DENOMINAZIONE QUADRO QUADRO LUCE/FM							
PUNTO BLU SEZ. NORMALE							
ALIMENTAZIONE DA							
QUADRO QGBT FERRARA SUD SEZ. NORMALE							
CARATT. ELETTRICHE GENERALI							
TENSIONE DI ESERCIZIO	400V+N						
TENSIONI AUSILIARIE	230 Vc.a.						
TENUTA AL CORRO OROLOGIO DELLE BARRE	10 kA						
TIPO DI SEGREGAZIONE	FORMA 2						
MISURE DI PROTEZIONE DELLE PERSONE(7.4)	CEI 17-13						
GRADO DI PROTEZIONE DEL QUADRO	IP 40						
SISTEMA DI TERRA	TNS						
NUM. INVOLUCRO	A						
NUMERAZ. MORSETTERA	A						
POTENZA kW/KVA/KVAR	3,44 kW	1,59 kW	0,40 kW	0,87 kW	0,32 kW	1,5 kW	1,0 kW
Corrente d'impiego Ib (A)	5,5	2,6	1,9	4,2	1,5	7,3	4,8
INTERRUTTI. o SEZIONATI.	MODULARE	MODULARE	MODULARE	MODULARE	MODULARE	MODULARE	MODULARE
TIPO	Poli-Portata (A)	4x16	2x10	2x10	2x10	2x16	2x16
CONTATTORE	TIPO						
R. TERMICO (o CURVA)	Portata In (A)						
DIFFERENZ.	TIPO Tar. (A)		16	10	10	16	16
	FORMAZIONE	5G4	AC 0,03			AC 0,03	AC 0,03
LINEA di POTENZA	TIPO CAVO	FG70M1		2(1x1,5)+T	2(1x1,5)+T	2(1x2,5)+T	2(1x2,5)+T
	LUNGH. POSA	25 61		N07G9-K	N07G9-K	N07G9-K	N07G9-K
	Portata Iz (A)	32		30 5	20 5	20 5	10 5
DESTINAZIONE / UTENZA			PUNTO BLU	MEETING AREA	SERVIZI	PRESE 2X16A	PRESE CEE 2X16A

NOTA: I CONTATTI AUSILIARI DEGLI INTERRUTTORI VERRANNO TUTTI RIPORTATI SULLA MORSETTERA "SEGNALI" PER IL RIPORTO DEGLI STESSI AL SISTEMA DI SUPERVISIONE

SCHEMA UNIFILARE DI POTENZA

Foglio: **5** Segue: **6**

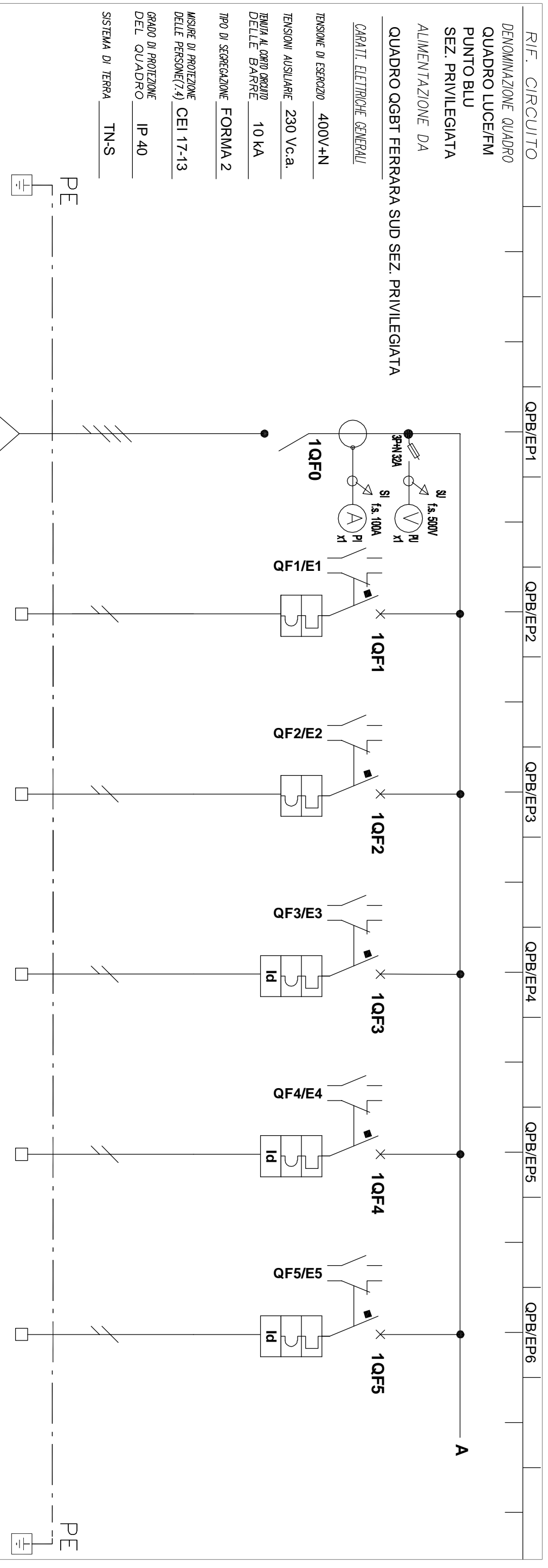


RIF. CIRCUITO	QP/E7	QP/E8	QP/E9																
DENOMINAZIONE QUADRO																			
QUADRO LUCE/FM																			
PUNTO BLU																			
SEZ. NORMALE																			
ALIMENTAZIONE DA																			
NUM. INVOLUCRO	A	A	A																
NUMERAZ. MORSETTIERA																			
POTENZA kW/KVA/KVAR	1,2 kW																		
Corrente d'impiego Ib (A)	5,8																		
INTERRUTTI. o SEZIONATI.																			
TIPO	MODULARE	MODULARE	MODULARE																
Poli-Portata (A)	2x10	2x10	2x16																
CONTATTORE																			
Portata In (A)																			
R. TERMICO (o CURVA)																			
TIPO																			
Taratura (A)																			
DIFFERENZ.																			
TIPO	AC	AC	AC																
Tor. (A)	10	10	16																
FORMAZIONE	2(1x2,5)+T																		
TIPO CAVO	N07G9-K																		
LUNGH. POSA	20																		
Portata Iz (A)	5																		
N° CAVO	31																		
DESTINAZIONE / UTENZA																			
POSTI DI LAVORO																			
RISERVA 1																			
RISERVA 2																			

NOTA: I CONTATTI AUSILIARI DEGLI INTERRUTTORI VERRANNO TUTTI RIPORTATI SULLA MORSETTIERA "SEGNAI" PER IL RIPORTO DEGLI STESSI AL SISTEMA DI SUPERVISIONE

SCHEMA UNIFILARE DI POTENZA

Foglio: **6** Segue: **7**



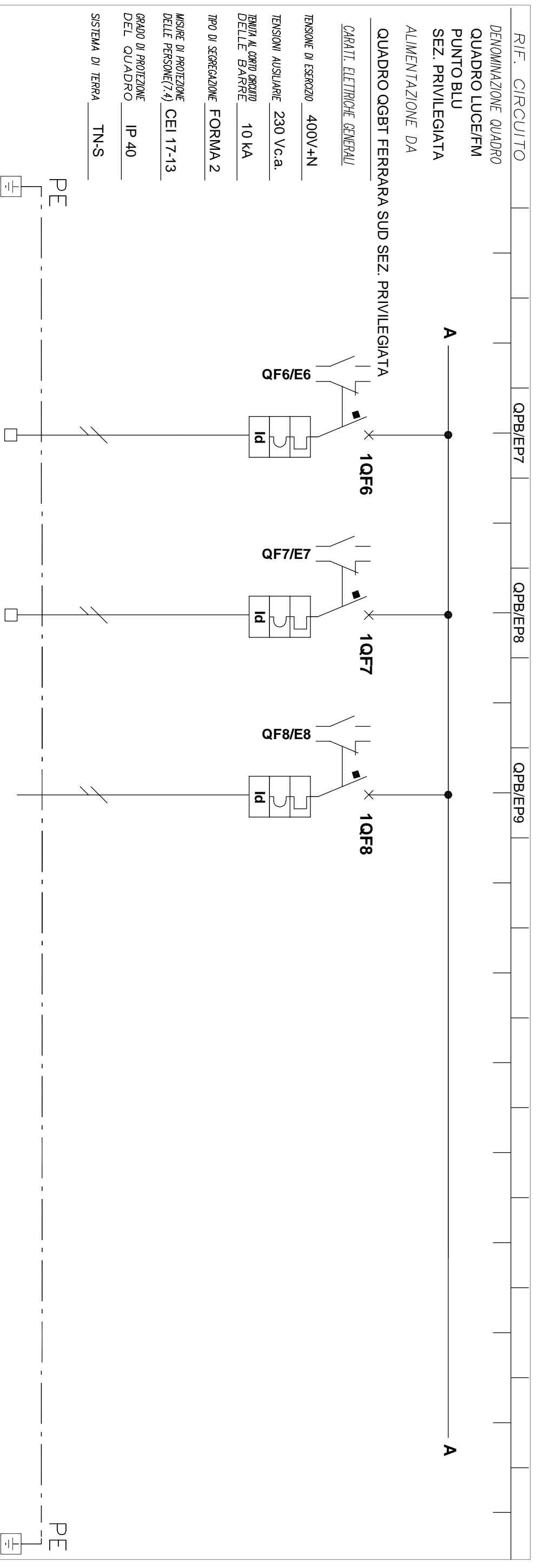
RIF. CIRCUITO	QPB/EP1	QPB/EP2	QPB/EP3	QPB/EP4	QPB/EP5	QPB/EP6
DENOMINAZIONE QUADRO QUADRO LUCE/FM PUNTO BLU SEZ. PRIVILEGIATA ALIMENTAZIONE DA QUADRO QGBT FERRARA SUD SEZ. PRIVILEGIATA CARATT. ELETTRICHE GENERALI						
TENSIONE DI ESERCIZIO	400V+N					
TENSIONI AUSILIARIE	230 V.c.a.					
TENUTA AL CORPO CIRCUITO DELLE BARRE	10 KA					
TIPO DI SEGREGAZIONE	FORMA 2					
MISURE DI PROTEZIONE DELLE PERSONE (7.4)	CEI 17-13					
GRADO DI PROTEZIONE DEL QUADRO	IP 40					
SISTEMA DI TERRA	TN-S					
NUM. INVOLUCRO	A	A	A	A	A	A
NUMERAZ. MORSETTIERA						
POTENZA kW/KVA/KVAR	2,0 kW	0,05 kW	0,35 kW	0,10 kW	0,10 kW	1,20 kW
Corrente d'impiego Ib (A)	3,2	0,2	1,7	0,5	0,5	5,8
INTERRUTTI. o SEZIONATI.	MODULARE	MODULARE	MODULARE	MODULARE	MODULARE	MODULARE
TIPO	4x40	2x10	2x10	2x10	2x10	2x10
CONTATTATORE						
Portata In (A)						
R. TERMICO (o CURVA)						
TIPO						
Taratura (A)		10	10	10	10	10
DIFFERENZ.						
TIPO						
Tor. (A)				AC 0,03	AC 0,03	AC 0,03
FORMAZIONE	5G2.5	2(1x1,5)+T	2(1x1,5)+T	2(1x2,5)+T	2(1x2,5)+T	2(1x2,5)+T
TIPO CAVO	FG70M1	N07G9-K	N07G9-K	N07G9-K	N07G9-K	N07G9-K
LUNGH. POSA	25 61	20 5	30 5	10 5	20 5	20 5
Portata Iz (A)	25	23	23	31	31	31
N° CAVO						
DESTINAZIONE / UTENZA	ALIMENTAZIONE DA QGBT	ILLUMINAZIONE DI SICUREZZA	ILLUMINAZIONE DI EMERGENZA	VIDEOCITOFONO	TELECAMERE	POSTI DI LAVORO

NOTA: I CONTATTI AUSILIARI DEGLI INTERRUTTORI VERRANNO TUTTI RIPORTATI SULLA MORSETTIERA "SEGNAI" PER IL RIPORTO DEGLI STESSI AL SISTEMA DI SUPERVISIONE

SCHEMA UNIFILARE DI POTENZA

Foglio: **7** Segue: **8**

EDIFICI E BARRIERE DI ESAZIONE
BARRIERA DI FERRARA SUD
QUADRO ELETTRICO PUNTO BLU



RIF. CIRCUITO	QPB/EP7	QPB/EP8	QPB/EP9																		
DENOMINAZIONE QUADRO QUADRO LUCE/FM PUNTO BLU SEZ. PRIVILEGIATA ALIMENTAZIONE DA																					
NUM.INVOLUCRO	A	A	A																		
NUMERAZ. MORSETTIERA																					
POTENZA kW/KVA/KVAR	0,20 kW	0,20 kW																			
Corrente d'impiego Ib (A)	1,0	1,0																			
INTERRUTTI. o SEZIONATI.	MODULARE	MODULARE	MODULARE																		
TIPO	2x10	2x10	2x10																		
CONTATTATORE																					
R. TERMICO (o CURVA)																					
DIFFERENZ.																					
LINEA di POTENZA																					
DESTINAZIONE / UTENZA																					

SCHEMA UNIFILARE DI POTENZA

Foglio: **8** Segue: **9**

LE DIMENSIONI DEL QUADRO SARANNO IN OGNI CASO DA VERIFICARSI A CURA DELL'IMPRESA ESECUTRICE SULLA BASE DELLE APPARECCHIATURE INSTALLATE E DELLE ESIGENZE DI CANTIERE

NOTE:
Armadio in lamiera verniciata IP65
Dim.ri modulari L800xP600xH2100
mm - Porta frontale trasparente

