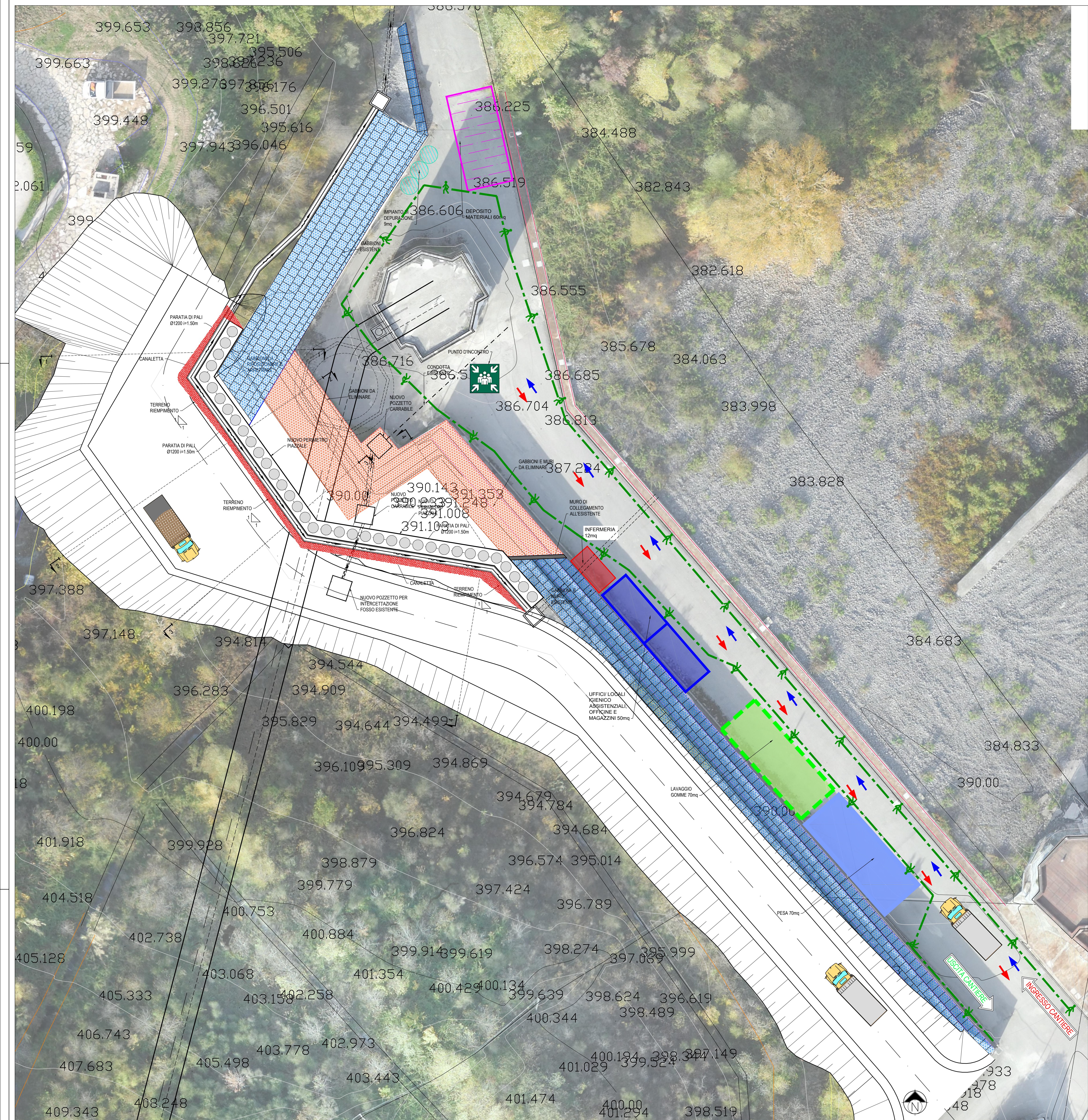
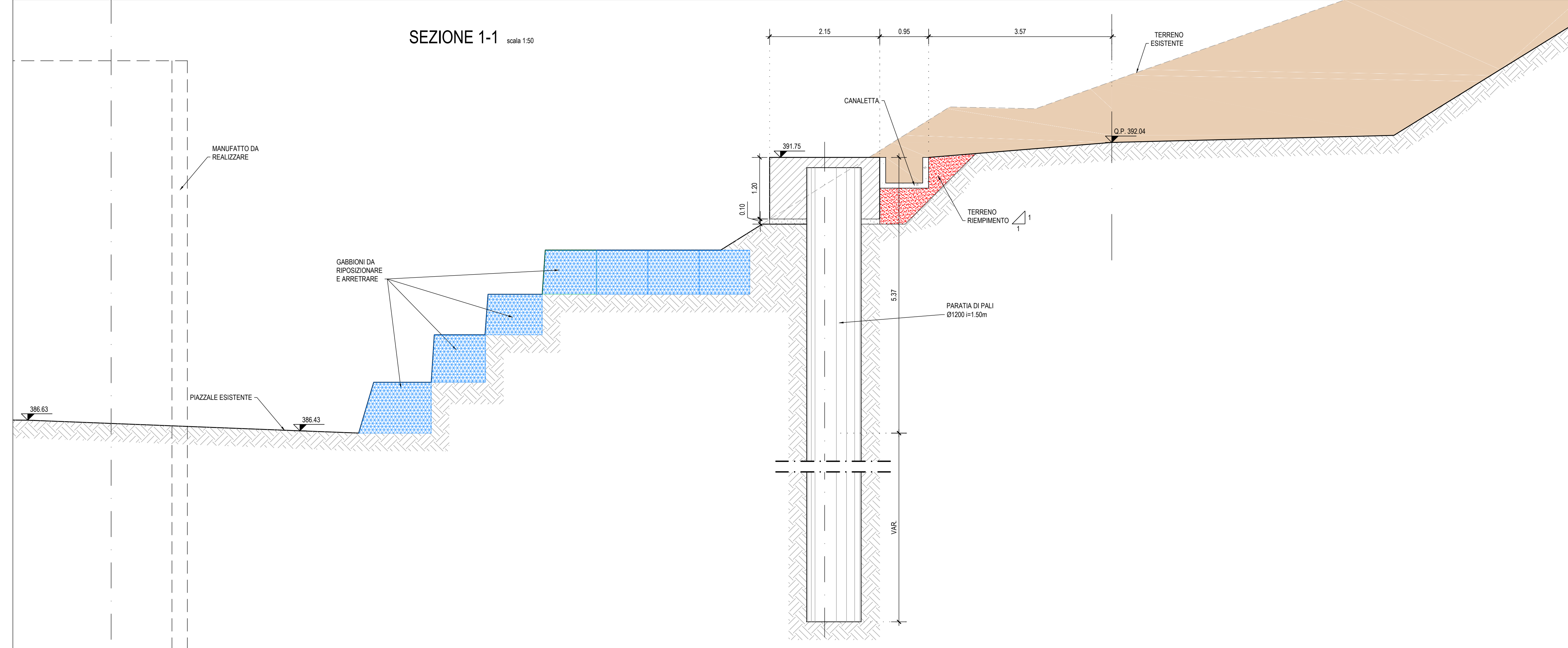


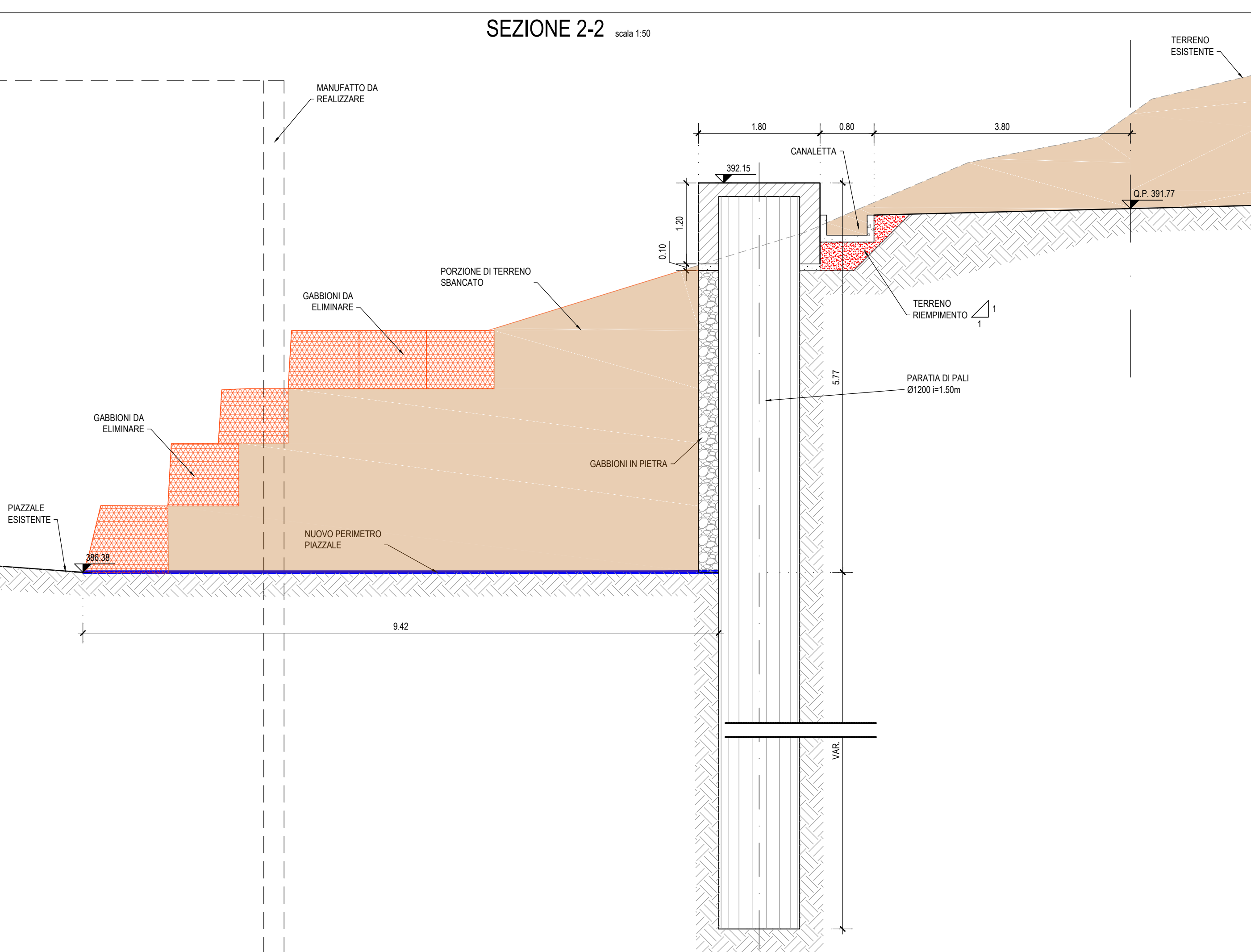
PLANIMETRIA DI CANTIERIZZAZIONE scala 1:200



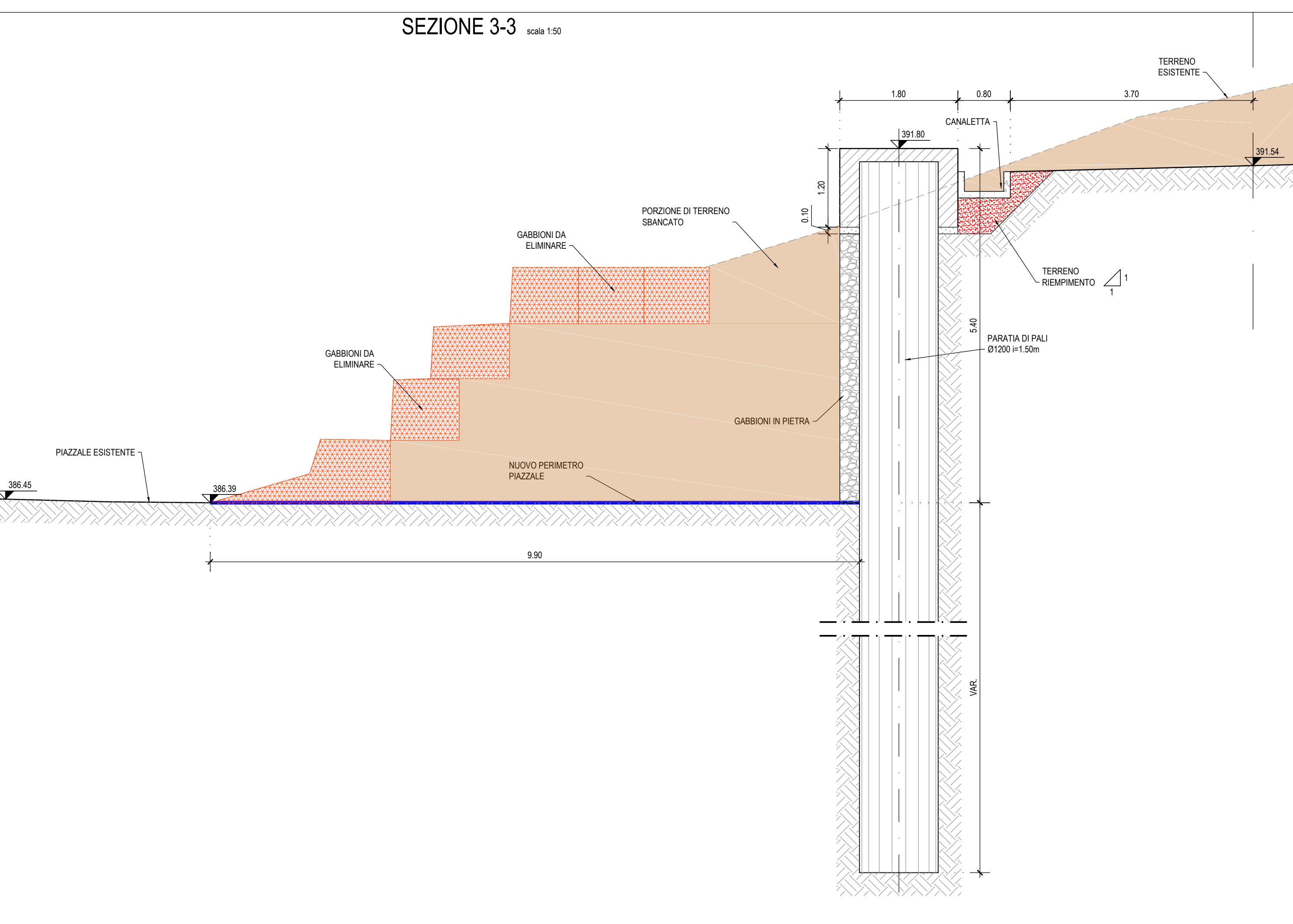
SEZIONE 1-1 scala 1:50



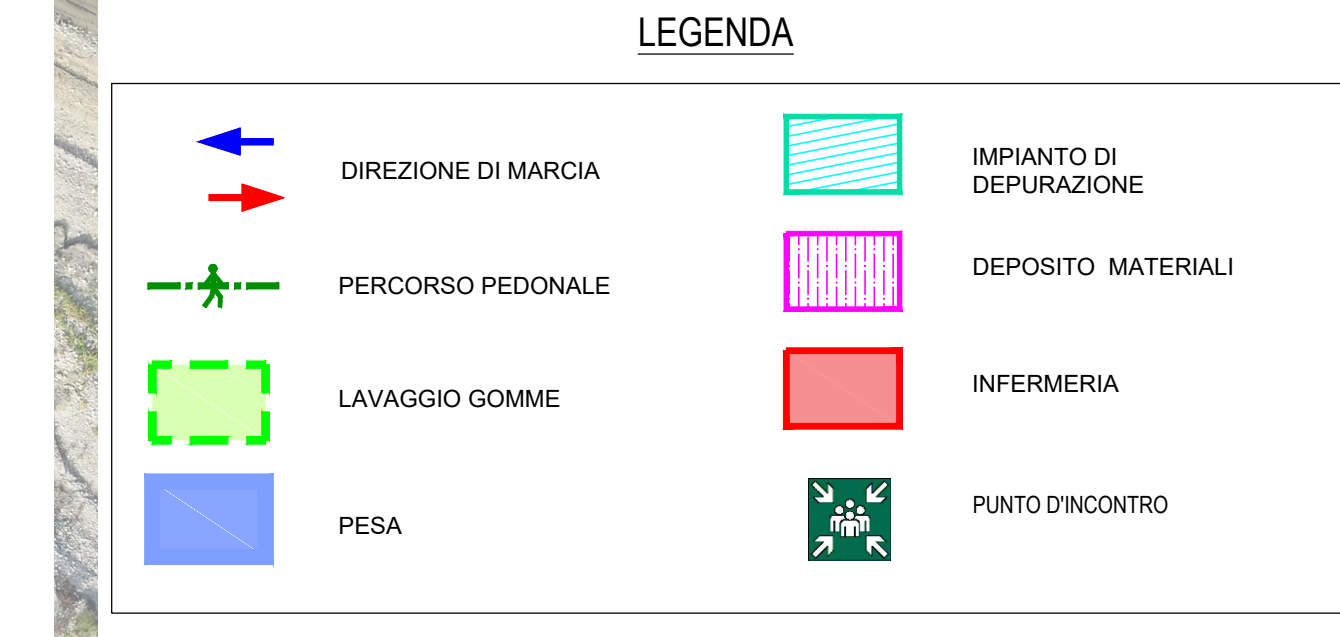
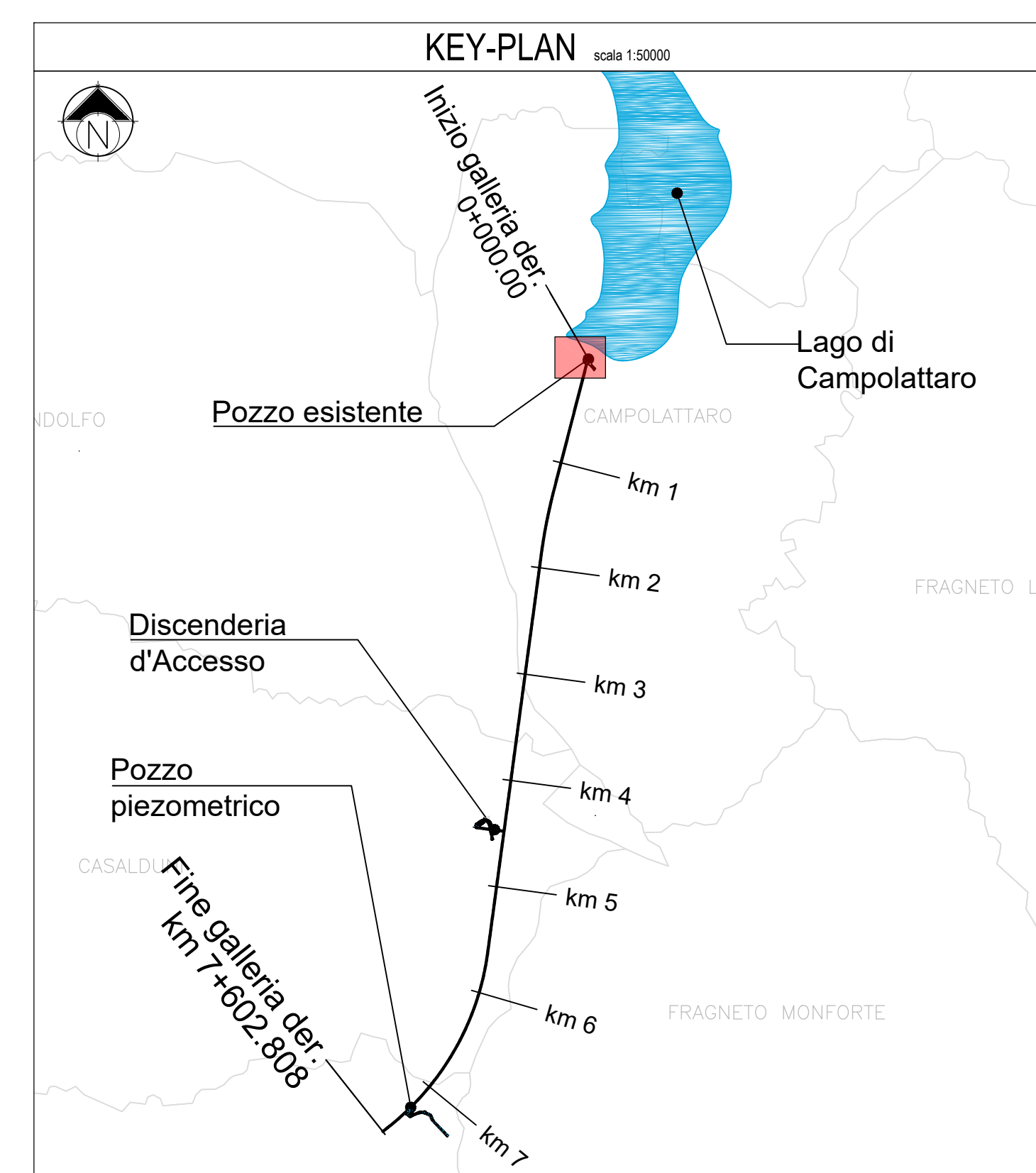
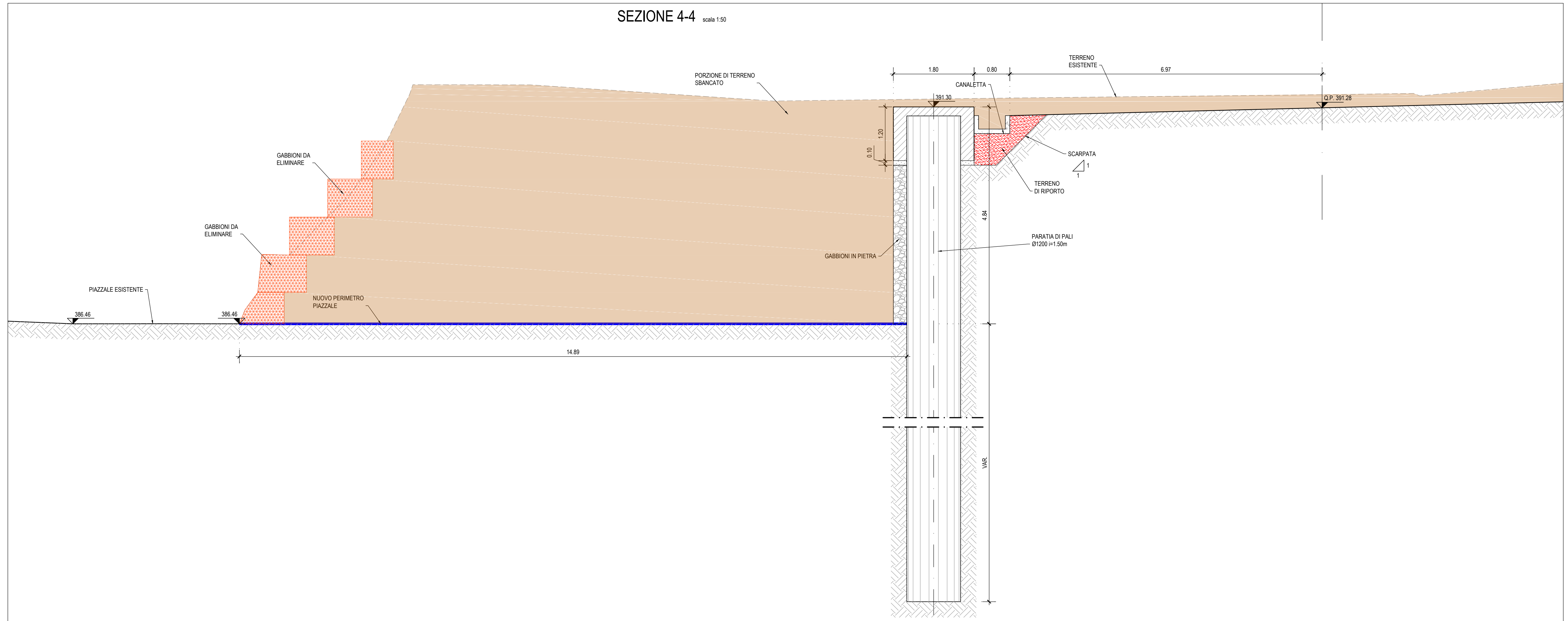
SEZIONE 2-2 scala 1:50



SEZIONE 3-3 scala 1:50



SEZIONE 4-4 scala 1:50



NOTE
 1. QUOTE IN METRI SE NON DIVERSAMENTE INDICATO
 2. L'ESATA POSIZIONE DEI GABIONI ESISTENTI DOVRA' ESSERE CONFERMATI DA UN RELIEVO TOPOGRAFICO.

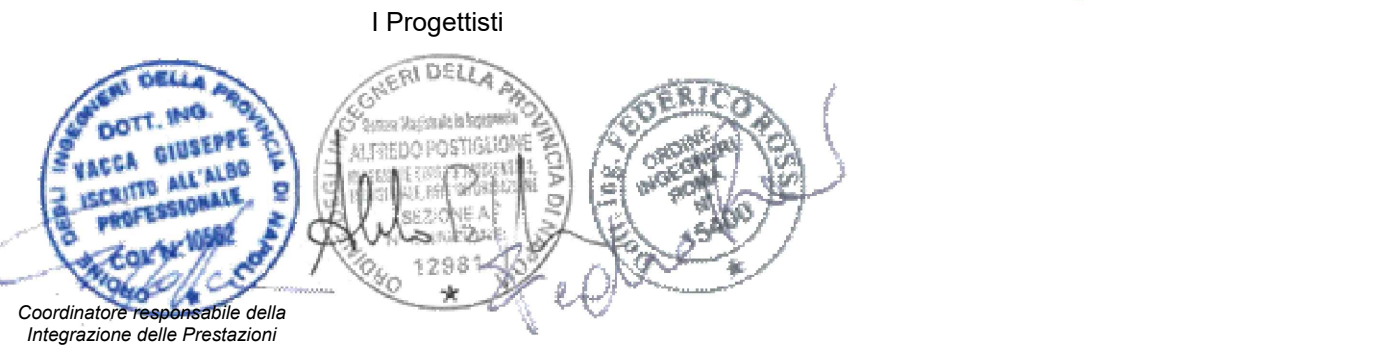
REGIONE CAMPANIA

Acqua Campania S.p.A.
 UTILIZZO IDROPOTABILE DELLE ACQUE DELL'INVASO DI CAMPOLATTARO E POTENZIAMENTO DELL'ALIMENTAZIONE POTABILE PER L'AREA BENEVENTANA

PROGETTO DI FATTIBILITA' TECNICA ED ECONOMICA
 Stralcio Allegato IV D.L. 31.05.2021 n.77 - L. di conversione 21.07.2021 n.108

Responsabile Unico del Procedimento
 Dirigente Ciclo Integrato delle Acque della G.R. della Campania
 Ing. Rosario Martì

Il Concessionario
Acqua Campania S.p.A.
 Direzione Generale
 Anna Tullio
 (Ing. Giuseppe Mario SALVIA)



Revisione	Data	Disposizione	E. Tarsi	G. Repetto	F. Rossi
01	Dicembre 2021	EMMISSIONE PER VIA			

TITOLO: CANTIERIZZAZIONE
 AREA DI CANTIERE PRESSO COLLEGAMENTO DELLA GALLERIA ALL'OPERA DI PRESA ESISTENTE - PLANIMETRIA - 1 DI 2

Progettazione: **VIANINI LAVORI S.p.A.**
INGENALCA s.r.l.

Allegato: CA.03.01.1