

# REGIONE CAMPANIA

Acqua Campania S.p.A.

UTILIZZO IDROPOTABILE DELLE ACQUE  
DELL'INVASO DI CAMPOLATTARO E  
POTENZIAMENTO DELL'ALIMENTAZIONE  
POTABILE PER L'AREA BENEVENTANA

## STUDIO DI IMPATTO AMBIENTALE

Responsabile Unico del Procedimento  
Dirigente Ciclo Integrato delle Acque della G.R. della Campania  
Ing. Rosario Manzi

Il Concessionario  
**Acqua Campania S.p.A.**  
Direttore Generale  
Area Tecnica  
(Ing. Gianluca Maria SALVIA)

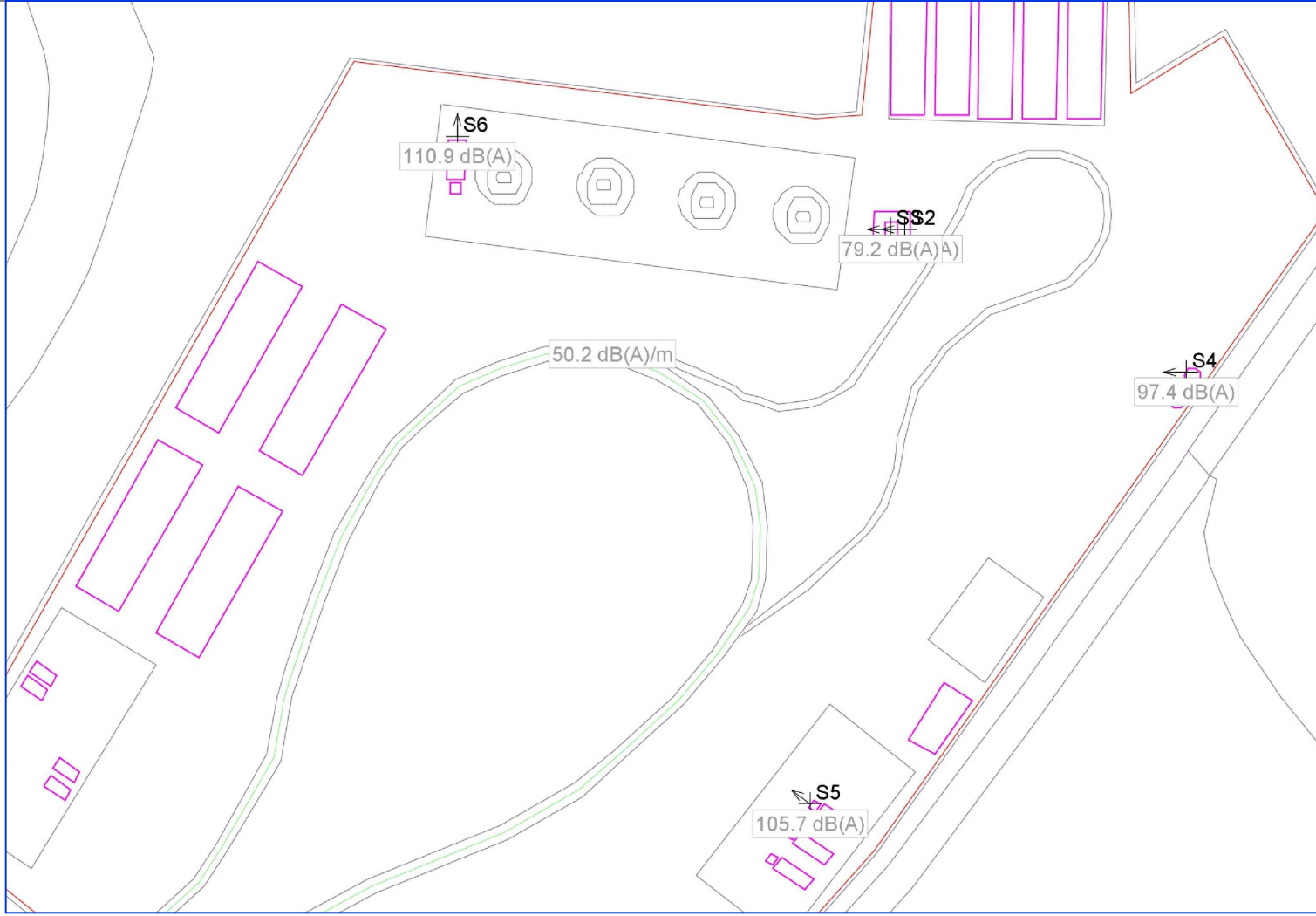
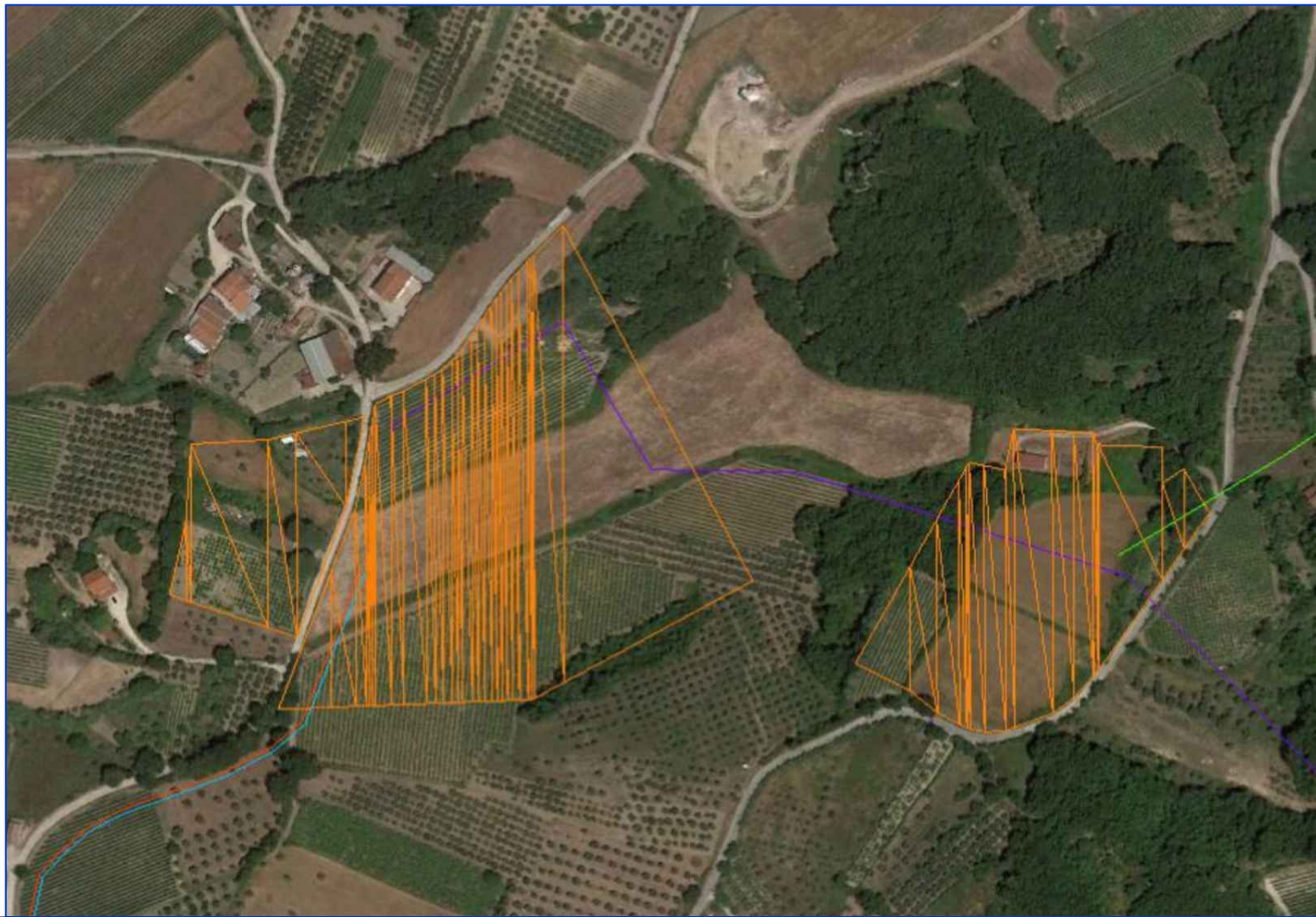
Elaborazione

 **Sintagma**

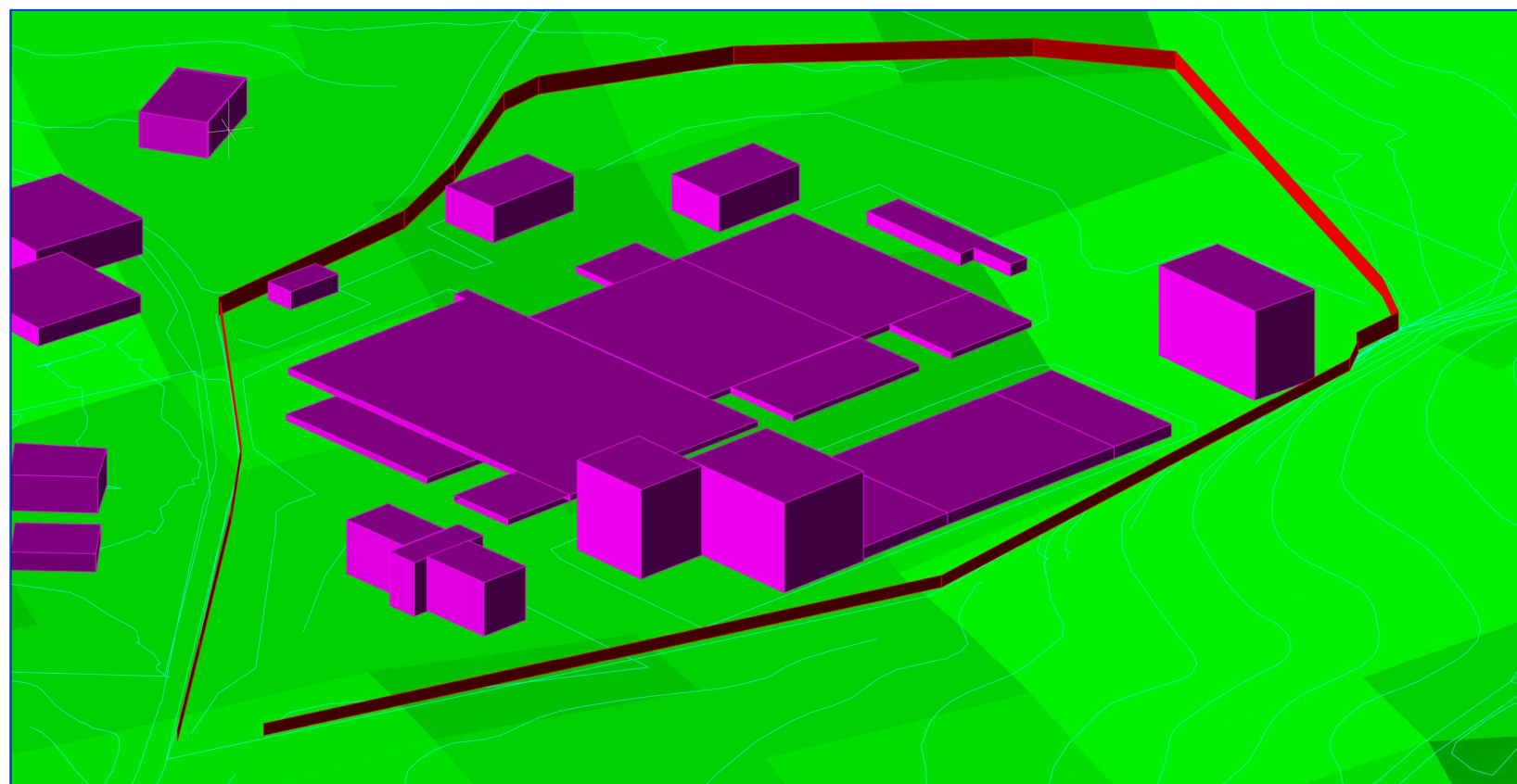
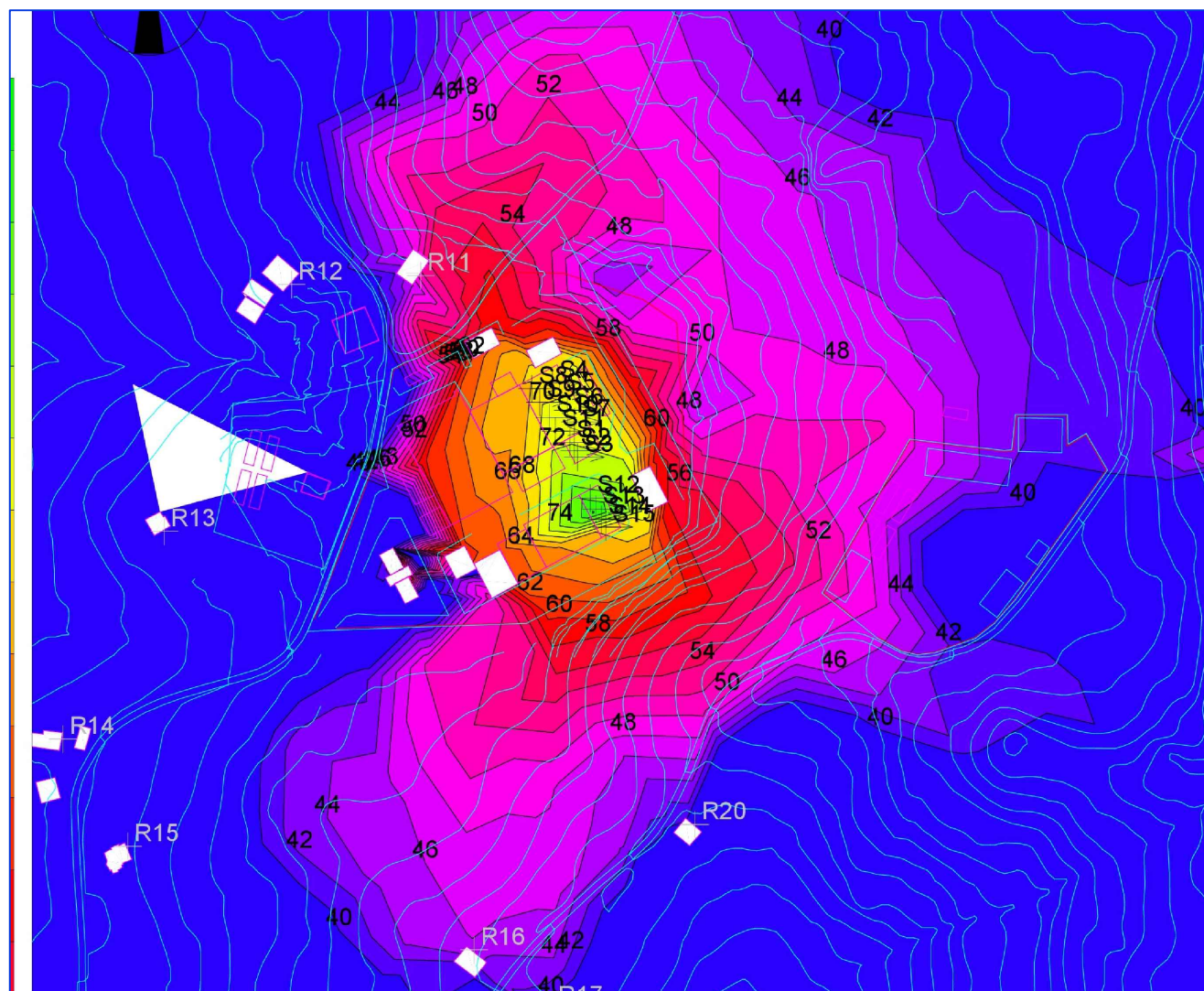


Revisione	Data	Descrizione	Redatto	Controllato	Approvato
1	Febb. 2022	EMMISSIONE PER VIA	A.Lisetti	A.Bracchini	A.Bracchini
TITOLO :			Progettazione:		
FATTORI AMBIENTALI POTENZIALMENTE SOGGETTI AD IMPATTI E MISURE DI MITIGAZIONE Relazione			 VIANINI LAVORI S.p.A.  FINALCA ingegneria Srl		
Allegato		REL.V3.1 _ parte 5di7	Revisione:	1	Scala: -









Receiver	Information	Lp dB(A)
1	Ground floor ( 1.8 m)	45,6
	First floor ( 4.5 m)	45,5
2	Ground floor ( 1.8 m)	40,3
	First floor ( 4.5 m)	40,3
3	Ground floor ( 1.8 m)	34,3
	First floor ( 4.5 m)	36,9
4	Ground floor ( 1.8 m)	41,8
5	Ground floor ( 1.8 m)	42
6	Ground floor ( 1.8 m)	41
	First floor ( 4.5 m)	41
7	Ground floor ( 1.8 m)	39,5
11	Ground floor ( 1.8 m)	44,3
	First floor ( 4.5 m)	49,3
12	Ground floor ( 1.8 m)	33,2
	First floor ( 4.5 m)	33,3
13	Ground floor ( 1.8 m)	30,3
	First floor ( 4.5 m)	30,5
14	Ground floor ( 1.8 m)	23
	First floor ( 4.5 m)	23,1
15	Ground floor ( 1.8 m)	28,1
	First floor ( 4.5 m)	30,5
16	Ground floor ( 1.8 m)	47,5
	First floor ( 4.5 m)	47,9
17	Ground floor ( 1.8 m)	33
	First floor ( 4.5 m)	42
18	Ground floor ( 1.8 m)	29,2
	First floor ( 4.5 m)	32,6
19	Ground floor ( 1.8 m)	23,4
20	Ground floor ( 1.8 m)	31
	First floor ( 4.5 m)	31,7
22	Second floor ( 7.5 m)	34,9
	Ground floor ( 1.8 m)	18
	First floor ( 4.5 m)	18,4
	Second floor ( 7.5 m)	21,3
23	Ground floor ( 1.8 m)	18,2
	First floor ( 4.5 m)	19,7
24	Ground floor ( 1.8 m)	18,1
	First floor ( 4.5 m)	20