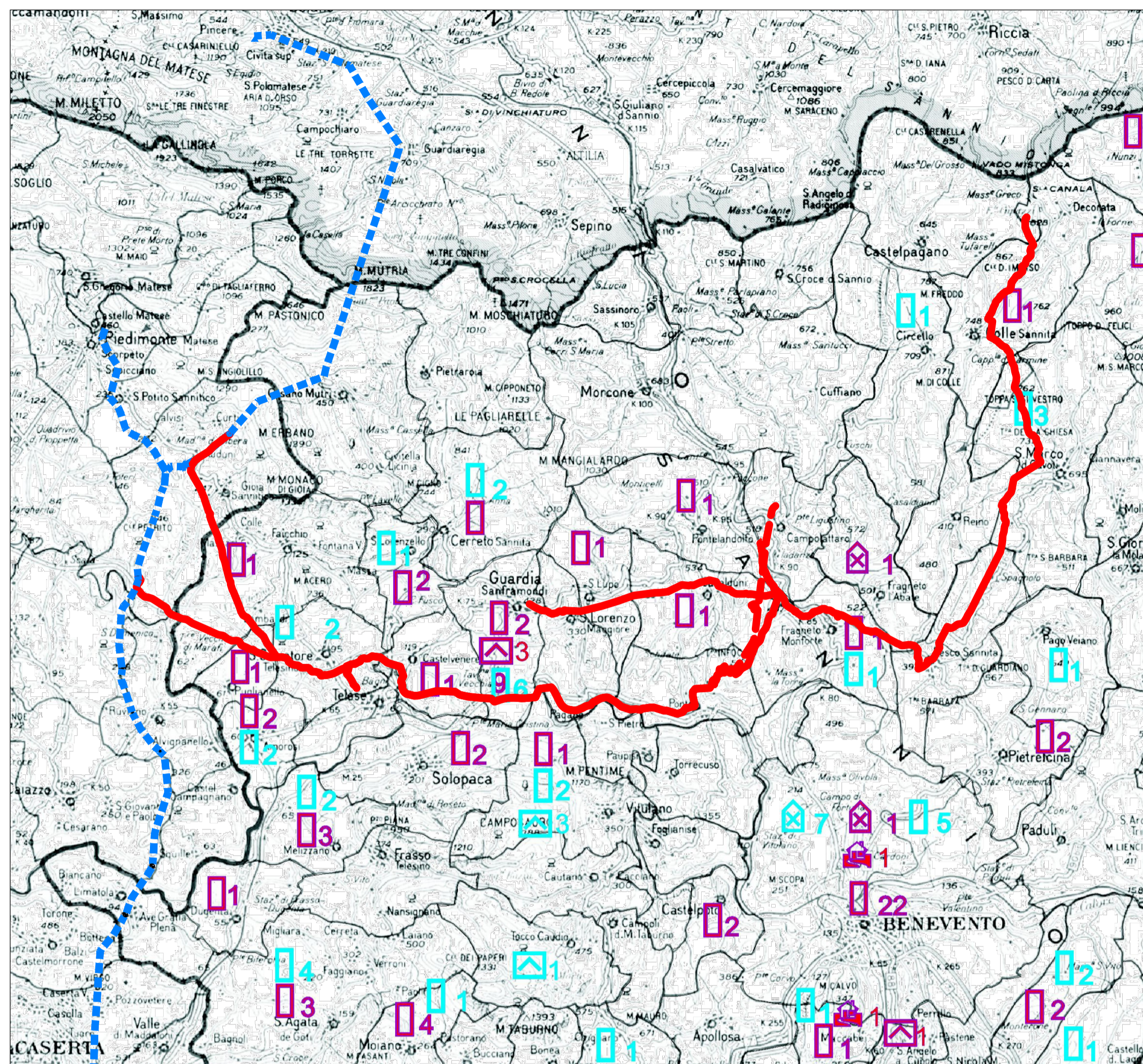


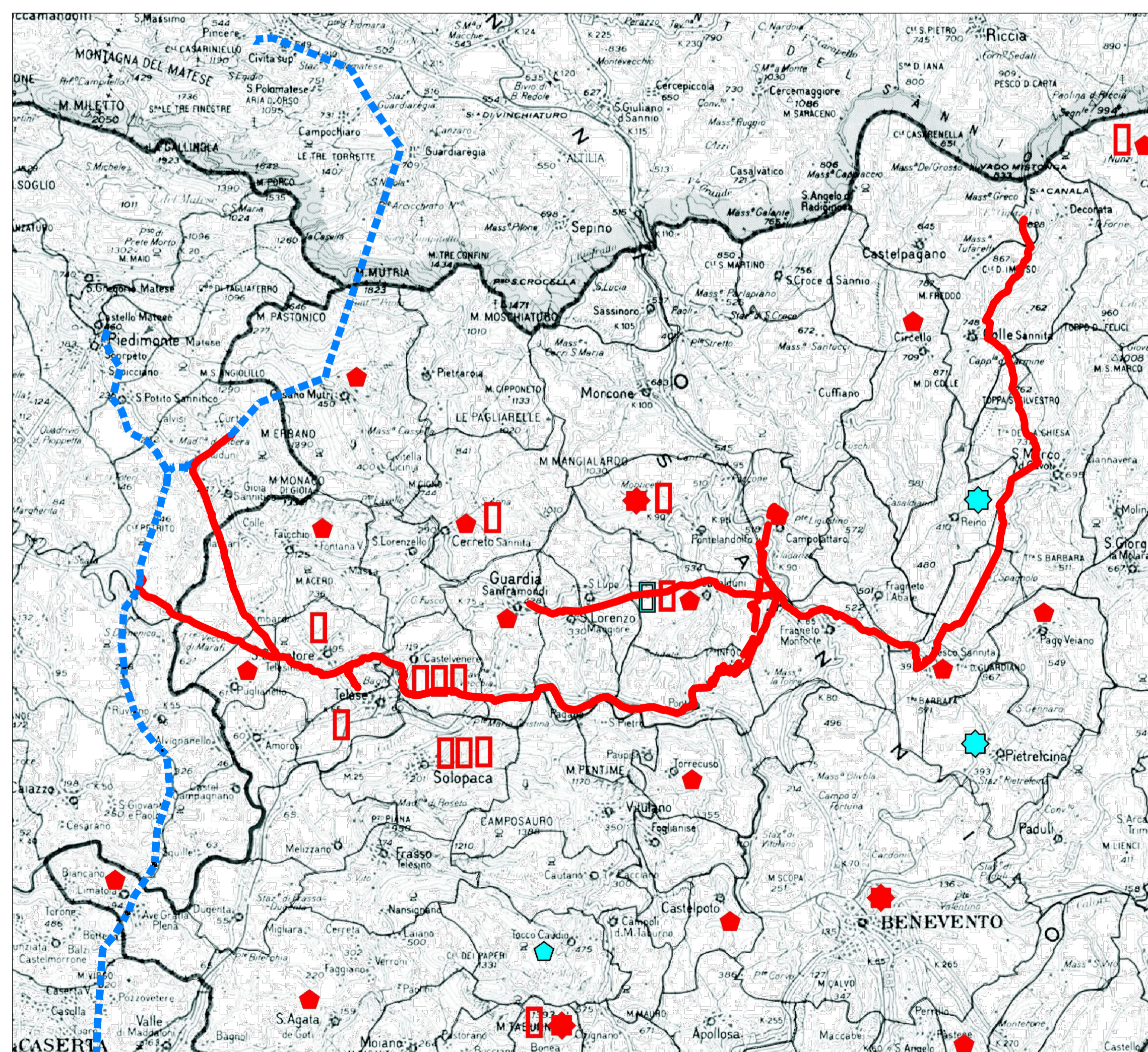
CARTA DI CENSIMENTO DEGLI EDIFICI RELIGIOSI DI RILEVANTE IMPORTANZA



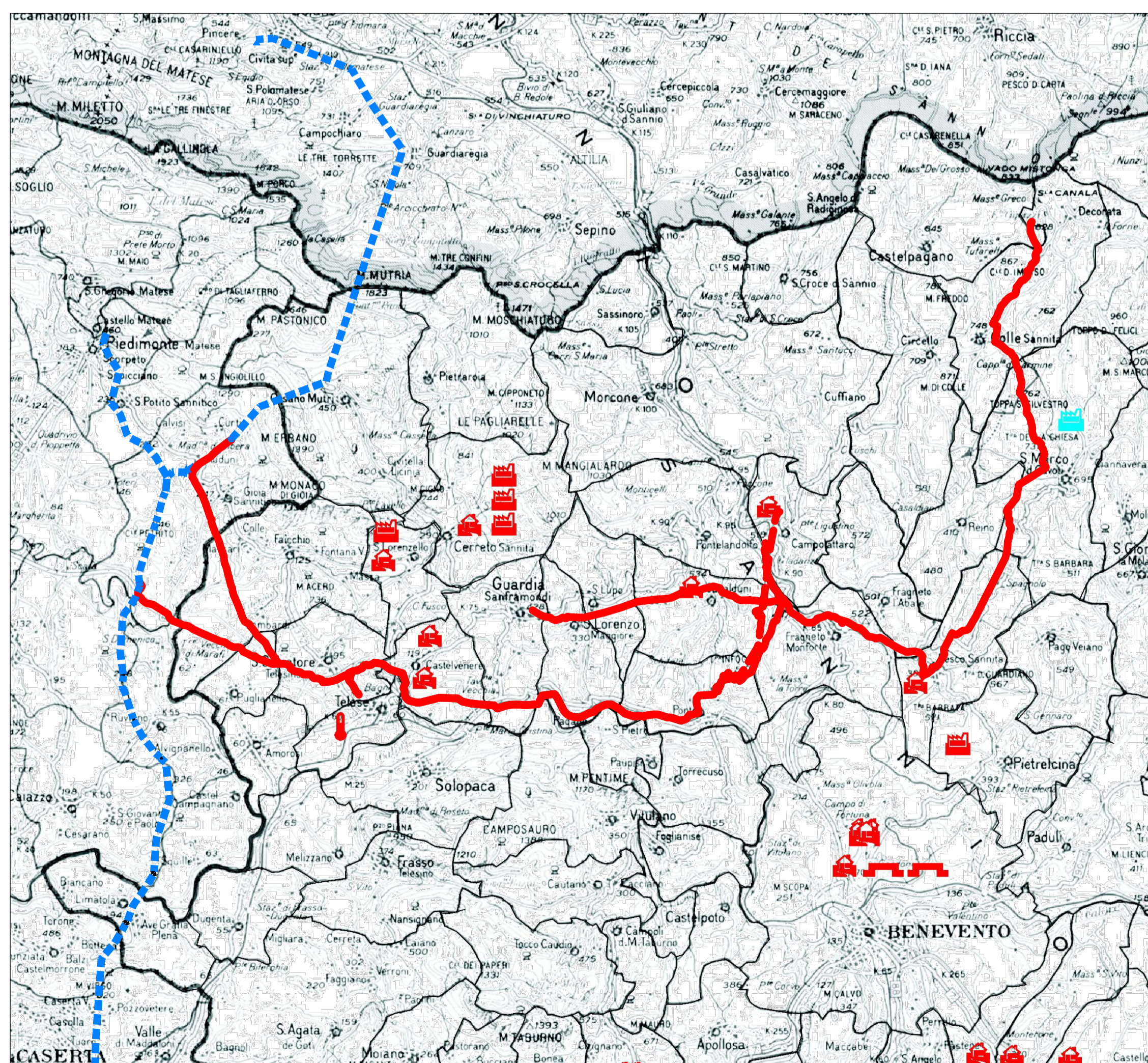
CARTA DI CENSIMENTO DEGLI EDIFICI CIVILI DI RILEVANTE INTERESSE

- Monasteri, Abbazie, Conventi, ex Conventi e Istituti Salesiani vincolati
 - Chiese vincolate
 - Cappelle e Chiese private vincolate
 - Ruederi vincolati
 - Chiese non vincolate
 - Ruederi non vincolati
 - Cappelle e Chiese private non vincolate
 - Palazzi, Edifici e Fabbriche di particolare interesse (vincolati)
 - Ville di particolare interesse (vincolate)
 - Case di particolare interesse (vincolate)
 - Masserie di particolare interesse (vincolate)
 - Palazzi, Edifici e Fabbriche di particolare interesse (non vincolati)
 - Case di particolare interesse (non vincolate)
 - Masserie di particolare interesse (non vincolate)
 - Complesso di mura e di torri o castelli (vincolati)
 - Castelli (vincolati)
 - Torri (vincolati)
 - Complesso di mura e di torri o castelli (non vincolati)
 - Castelli (non vincolati)
 - Torri (non vincolati)
 - Borgo Medievale (vincolato)
 - Altri Manufatti (vincolati)
 - Ponti (vincolati)
 - Opifici e altro (vincolati)
 - Strutture termali (vincolate)
 - Altri manufatti (non vincolati)
 - Opificio e altro (non vincolati)
- Tracciato di Progetto
 Tracciato Esistente

Fonti: Soprintendenza per i Beni Ambientali Architettonici Artistici e Storici per le Province di Caserta e Benevento
 Piano Territoriale di Coordinamento della Provincia di Benevento (PTCP Benevento)



CARTA DI CENSIMENTO DEGLI EDIFICI MILITARI DI RILEVANTE INTERESSE



CARTA DI CENSIMENTO DEGLI EDIFICI PRODUTTIVI DI RILEVANTE INTERESSE

REGIONE CAMPANIA

Acqua Campania S.p.A.

UTILIZZO IDROPOTABILE DELLE ACQUE
 DELL'INVASO DI CAMPOLATTARO E
 POTENZIAMENTO DELL'ALIMENTAZIONE
 POTABILE PER L'AREA BENEVENTANA

STUDIO DI IMPATTO AMBIENTALE

I Progettisti

Il Concessionario

Revisione	Data	Descrizione	Redatto	Controllato	Approvato
01	Giugno 2021	EMISSIONE			
TITOLO:					
VOLUME 4					
PAESAGGIO					
Carta dei Vincoli - 3/3					
Allegato					
TAV.V4.3.3					

Revisione: 01 Scala:

Il presente disegno è di nostra proprietà. Si fa divieto a chiunque di riprodurlo o renderlo noto a terzi senza nostra autorizzazione.