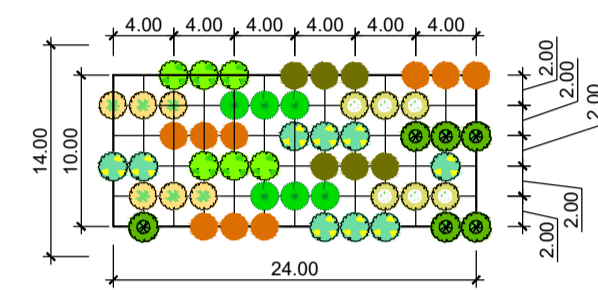
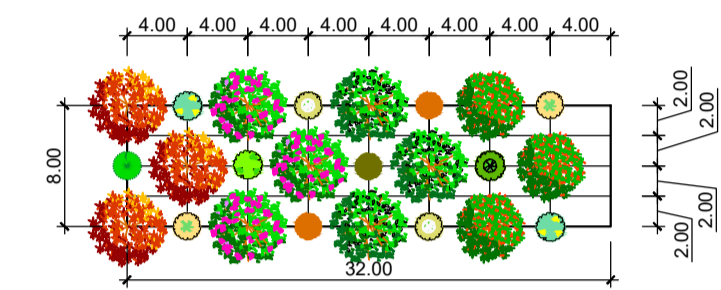


- ABACO DELLE SPECIE ARBOREE ED ARBUSTIVE:**
- ROVERELLA, *Quercus pubescens*
 - LECCIO, *Quercus ilex*
 - ORNIELLO, *Fraxinus ornus*
 - OPPIO, *Acer campestre*
 - CARPINO NERO, *Ostrya Carpinifolia*
 - PRUGNOLO, *Prunus spinosa*
 - CILIEGIO CANINO, *Prunus mahaleb*
 - MAGGIOCIONDOLO, *Laburnum anagyroides*
 - SAMBUCCO, *Sambucus nigra*
 - NOCCILOLO, *Corylus avellana*
 - FUSAGGINE, *Euonymus europaeus*
 - BIANCOSPINO, *Crataegus monogyna*
 - ROSA SELVATICA, *Rosa Canina*
 - GINESTRA, *Spartium junceum*
 - LIGUSTRO, *Ligustrum vulgare*
 - SCOTANO, *Cotinus coggygria*
 - CORNIOLO, *Cornus mas*
 - CORBEZZOLO, *Arbutus unedo*
 - SANGUINELLA, *Cornus sanguinea*

MODULO 1
SESTO D'IMPIANTO SPECIE ARBUSTIVE

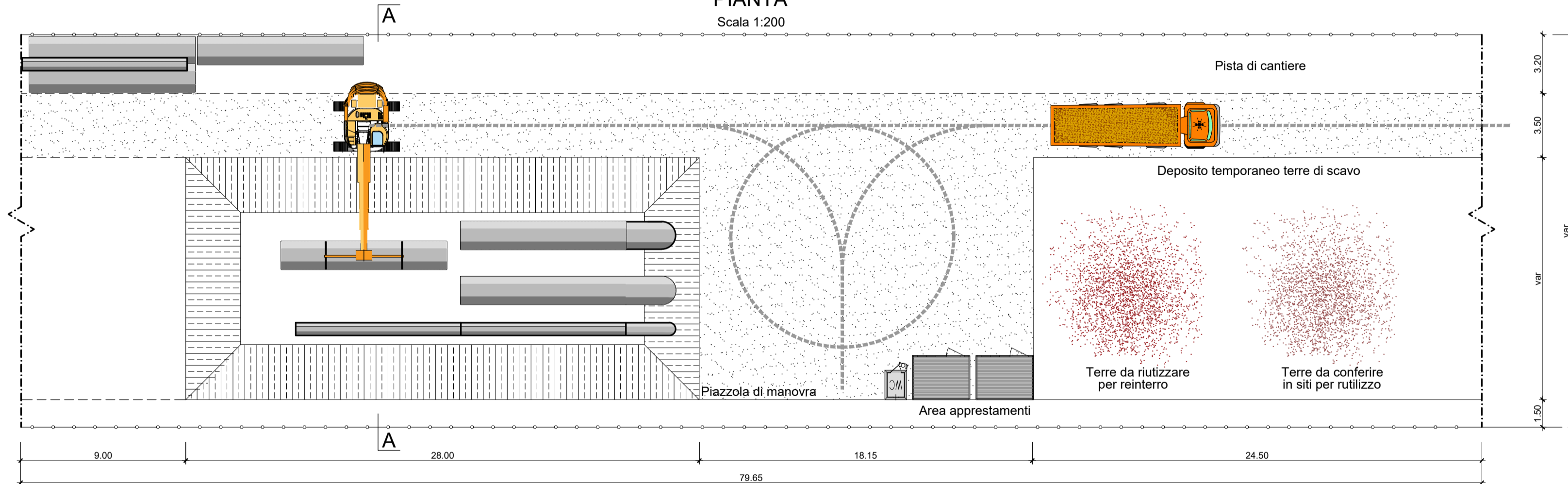


MODULO 2
SESTO D'IMPIANTO SPECIE MISTE ARBOREE-ARBUSTIVE

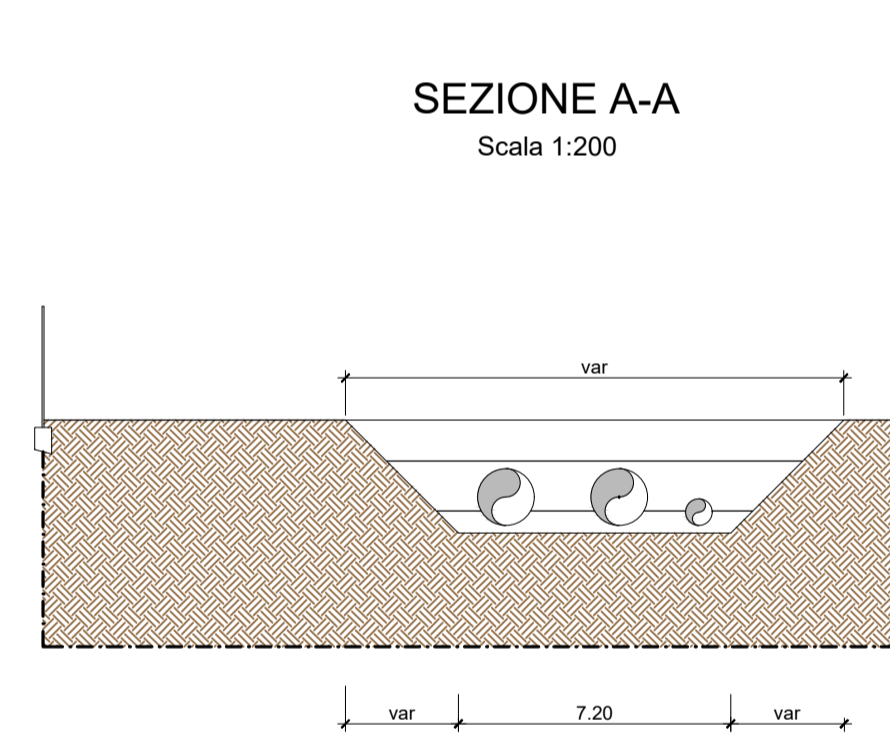


- OPERAZIONI DI RIPRISTINO DELLE AREE OCCUPATE DAI CANTIERI:**
- 1- RIMOZIONE DI MEZZI, ATTREZZATURE E IMPIANTI
 - 2- SMANTELLAMENTO DELLE INFRASTRUTTURE AGGIUNTIVE (PARCHEGGI, STRADE, LINEE ELETTRICHE, E CC.)
 - 3- BONIFICA DELLE AREE DI CANTIERE
 - 4- RIPRISTINO MORFOLOGICO E DELLA FERTILITA' DEI TERRENI AGRICOLI CON REIMPIEGO DEL SUOLO VEGETALE PRECEDENTEMENTE ACCANTONATO
 - 5- RICOSTITUZIONE DELL'ASSETTO VEGETAZIONALE PREESISTENTE CON IMPIANTO DI SPECIE ARBOREE ED ARBUSTIVE AUTOCTONE
 - 6- SMANTELLAMENTO DELLA RECIZIONE
 - 7- POSA IN OPERA DELLE PALINE DI SEGNALEAMENTO DELLE CONDOTTE

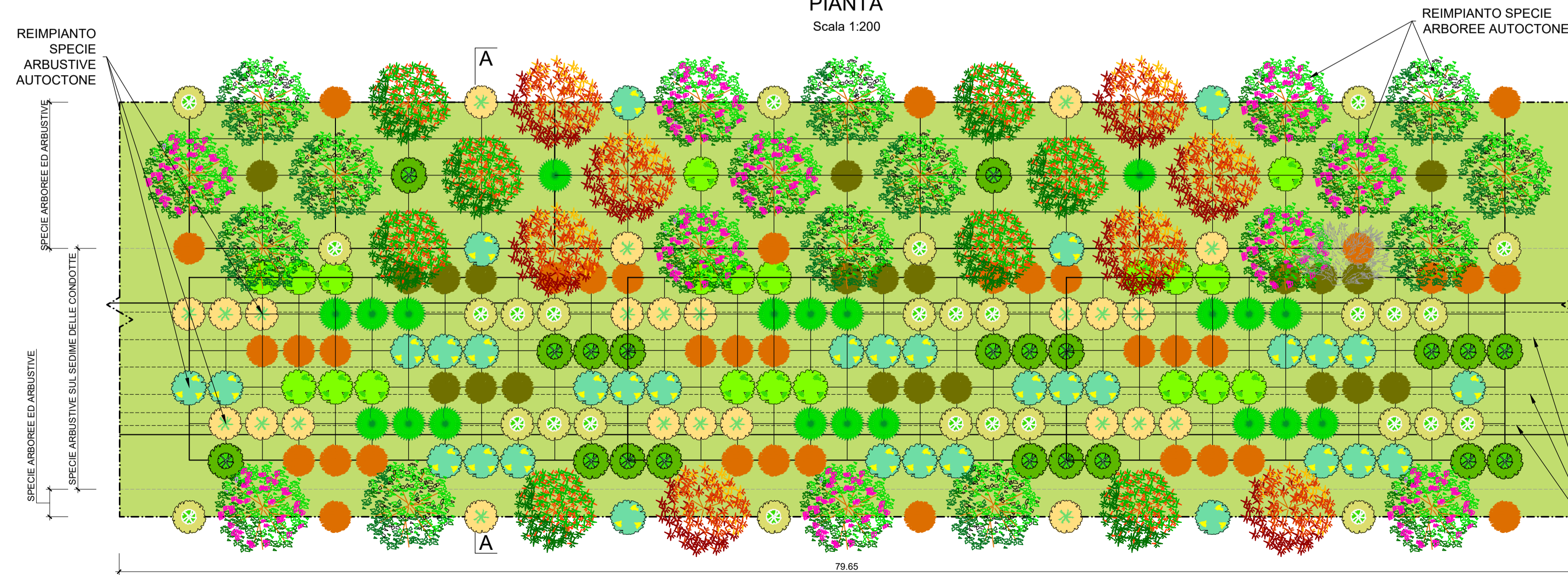
TIPOLOGICO AREA DI CANTIERE
PIANTA
Scala 1:200



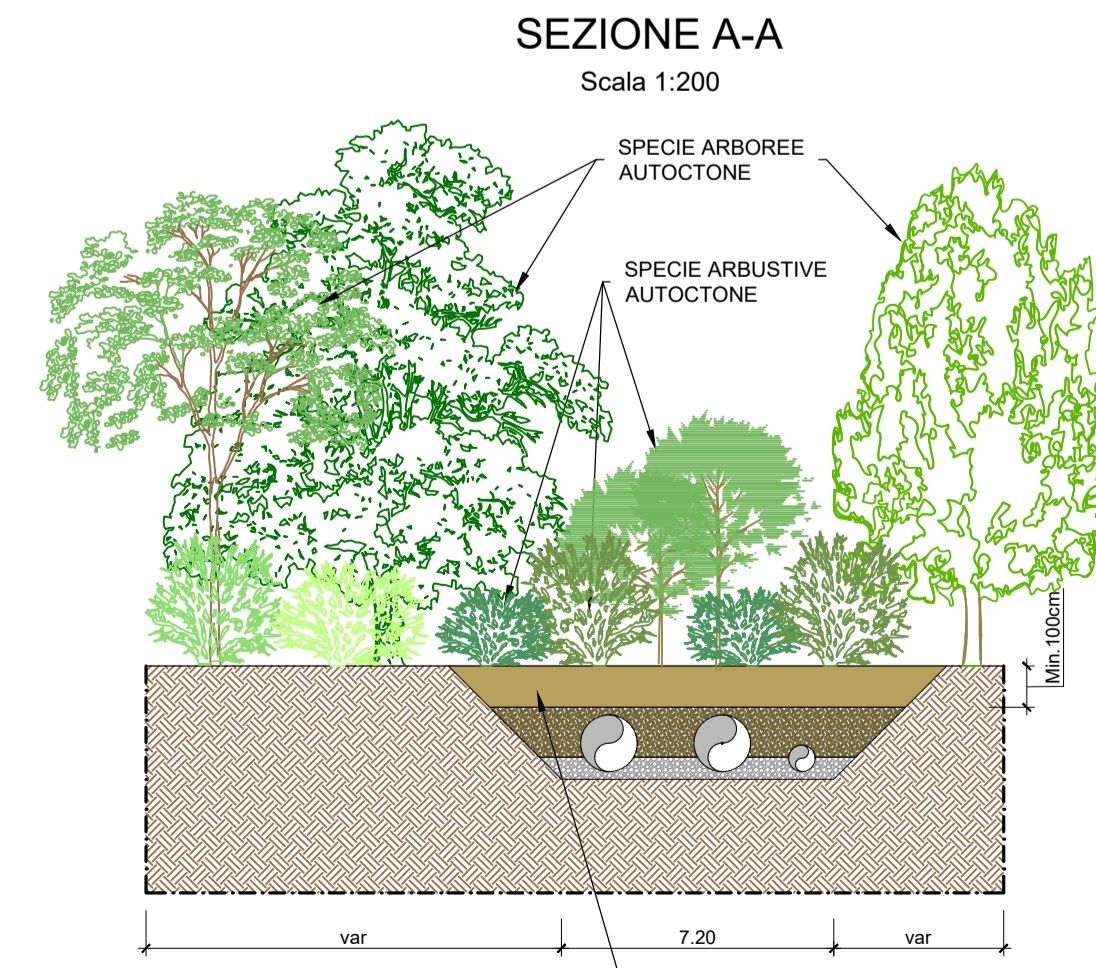
SEZIONE A-A
Scala 1:200



RIPRISTINO MORFOLOGICO E DELLA CONTINUITA' DELLE AREE BOScate
PIANTA
Scala 1:200



SEZIONE A-A
Scala 1:200



REGIONE CAMPANIA

Acqua Campania S.p.A.

UTILIZZO IDROPOTABILE DELLE ACQUE DELL'INVASO DI CAMPOLATTARO E POTENZIAMENTO DELL'ALIMENTAZIONE POTABILE PER L'AREA BENEVENTANA

STUDIO DI IMPATTO AMBIENTALE

I Progettisti Il Concessionario

| Revisione | Data | Descrizione | Redatto | Controllato | Approvato |
|--|-------------|-------------|---------------------------|-------------|-----------|
| 01 | Giugno 2021 | EMISSIONE | | | |
| <p>TITOLO : VOLUME 4 PAESAGGIO</p> <p>Ripristini ambientali - Ambiti delle aree boscate</p> <p>TAV.V4.15</p> | | | | | |
| <p>Allegato</p> | | | <p>Revisione: Scala:</p> | | |

