

Foto 1



Foto 2



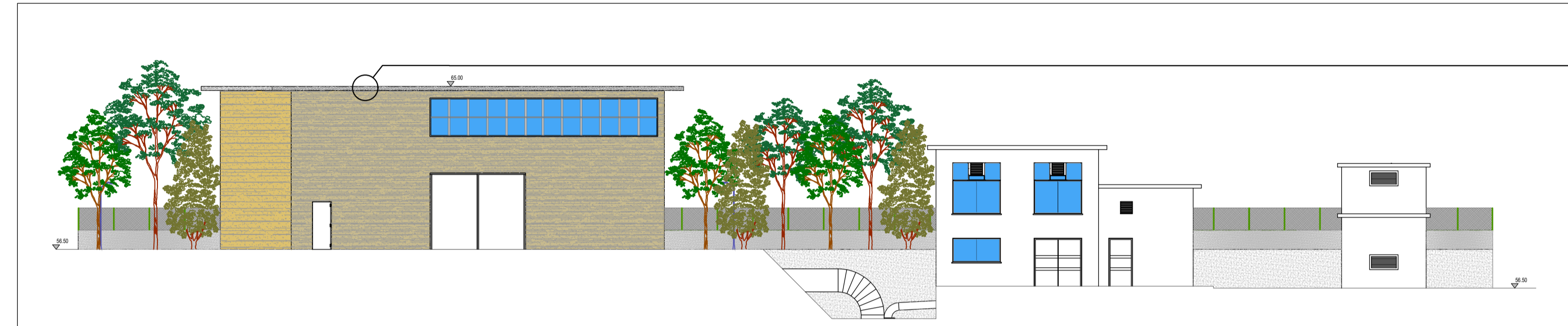
Foto 3



PROSPETTO 1 Scala 1:200



PROSPETTO 2 Scala 1:200

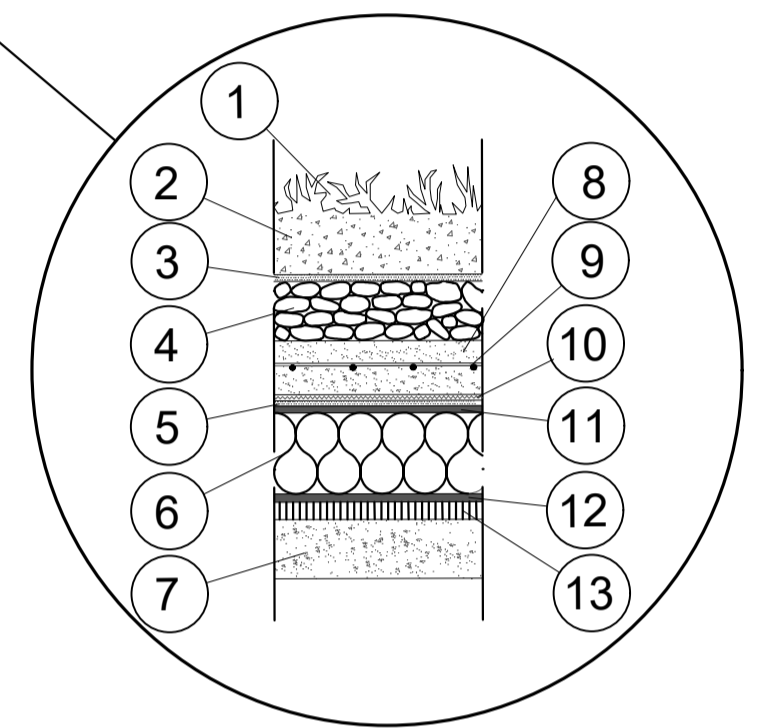


PROSPETTO 3 Scala 1:200

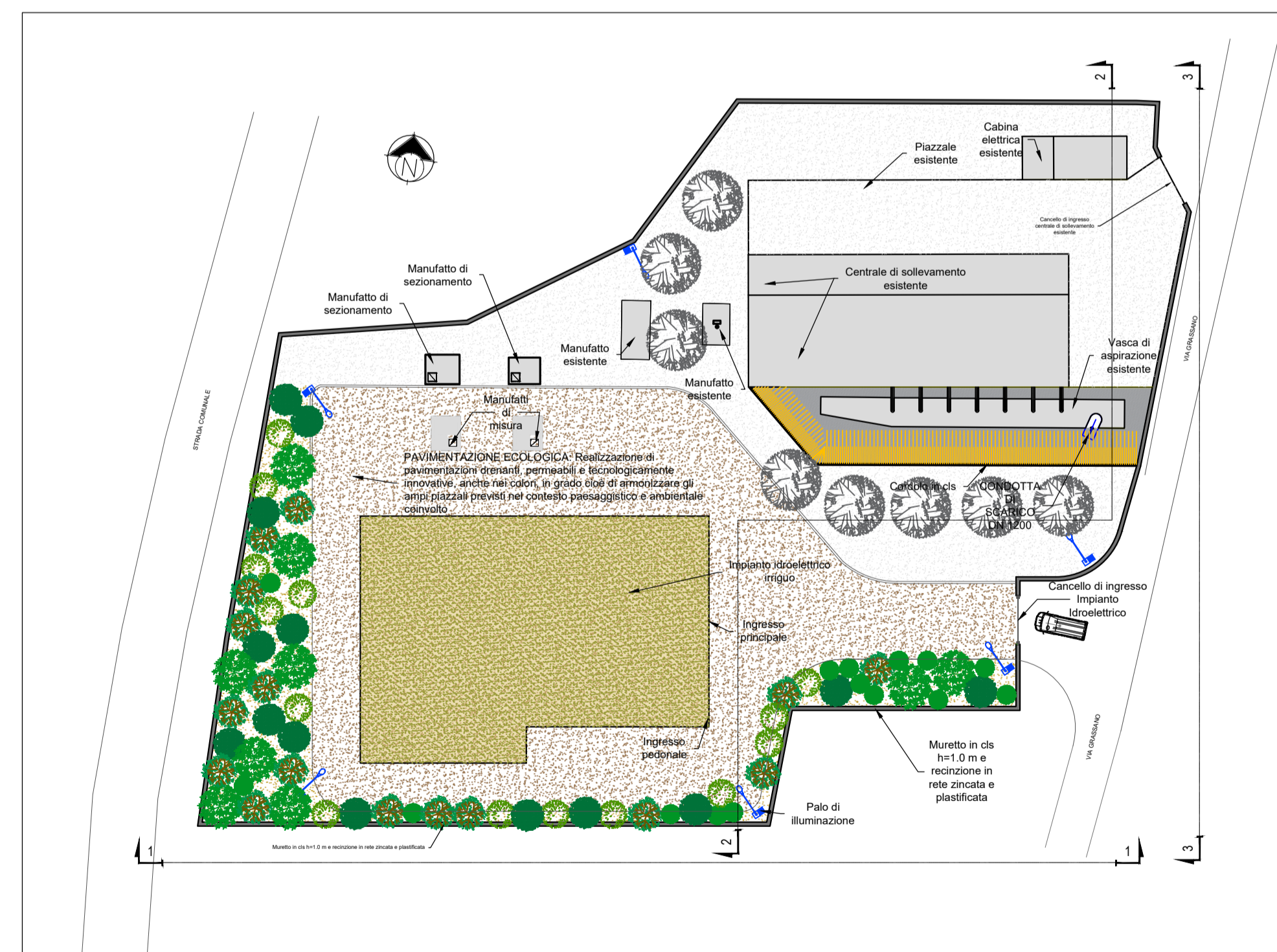


DETTAGLIO A - TETTO VERDE

- 1- VEGETAZIONE
- 2- TERRENO DI COLTURA
- 3- STRATO FILTRANTE IN TNT PERMEABILE AL VAPORE
- 4- STRATO DRENANTE IN ARGILLA ESPANSA O GHIAIA
- 5- STRATO FILTRANTE IN TNT PERMEABILE AL VAPORE
- 6- ISOLANTE TERMICO
- 7- MASSETTO PENDENZIALE
- 8- MASSETTO ARMATO
- 9- RETE ELETTROCALDATA
- 10- STRATO IN CARTA PARAFFINATA ANTIMBIZIONE
- 11- MEMBRANA SINTETICA IMPERMEABILE
- 12- BARRIERA AL VAPORE
- 13- STRATO IN TNT DI REGOLARIZZAZIONE



PLANIMETRIA Scala 1:500



RICOSTITUZIONE DELL'ASSETTO VEGETAZIONALE PER MITIGARE I MANUFATTI CON IMPIANTO DI SPECIE ARBOREE AUTOCTONE

ABACO DELLE SPECIE ARBOREE:

- SALICE BIANCO, *Salix alba*
- SALICE DA CESTE, *Salix triandra*
- SALICE DI RIPA, *Salix elaeagnos*
- SALICE ROSSO, *Salix purpurea*
- TIGLIO, *Tilia platyphyllos*
- ONTANO NERO, *Alnus glutinosa*

REGIONE CAMPANIA

Acqua Campania S.p.A.

UTILIZZO IDROPOTABILE DELLE ACQUE DELL'INVASO DI CAMPOLATTARO E POTENZIAMENTO DELL'ALIMENTAZIONE POTABILE PER L'AREA BENEVENTANA

STUDIO DI IMPATTO AMBIENTALE

I Progettisti

Il Concessionario

Revisione		Data		DESCRIZIONE		Redatto		Controllato		Approvato	
TITOLO:		VOLUME 4		PAESAGGIO		Mitigazioni nuovo Impianto Idroelettrico di Grassano		TAV.V4.18		Revisione: 0	
Allegato		Scala:		Progettazione:						<p>Il presente disegno e' di nostra proprieta'. Si fa divieto a chiunque di riprodurlo o renderlo noto a terzi senza nostra autorizzazione.</p>	