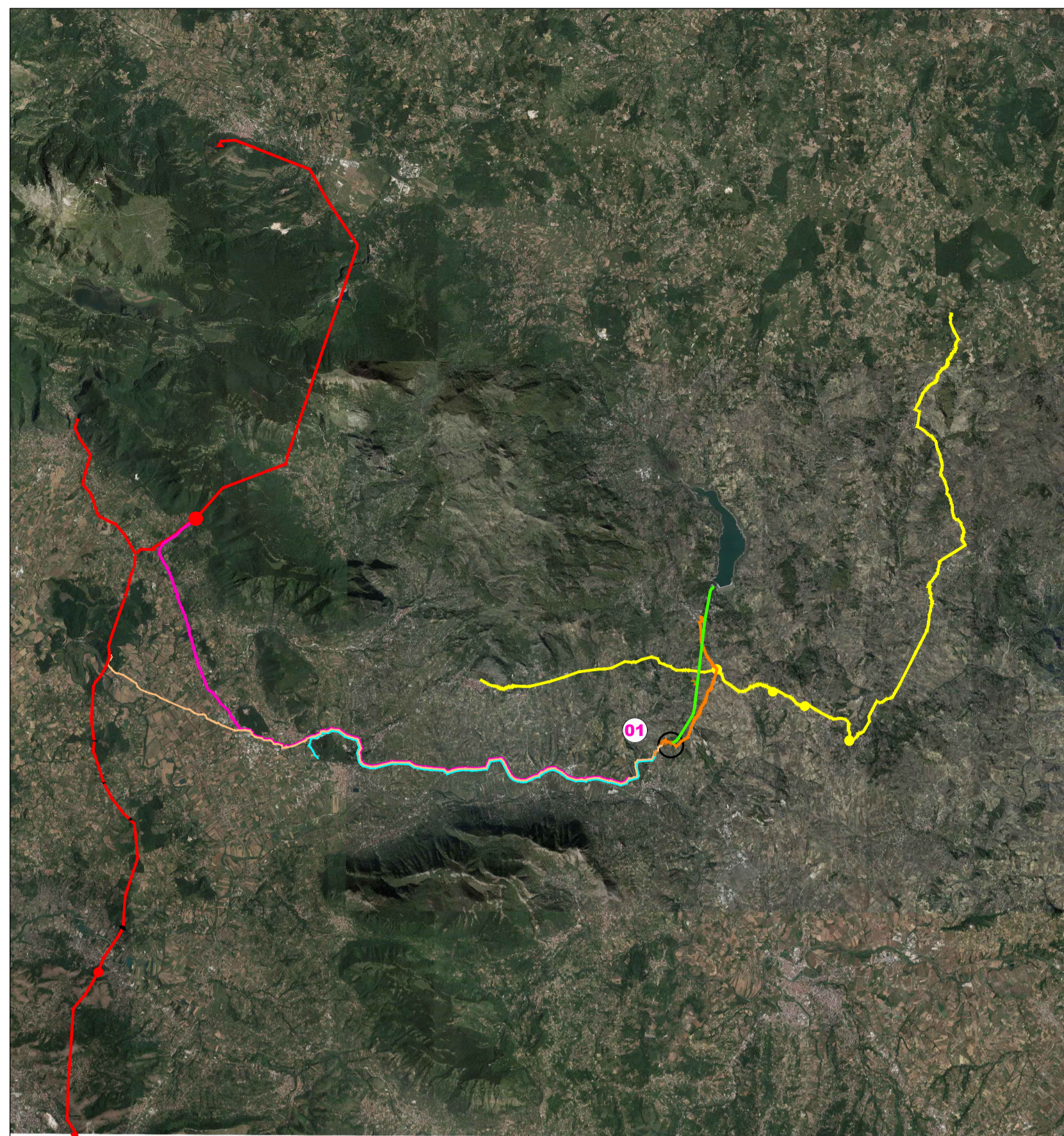


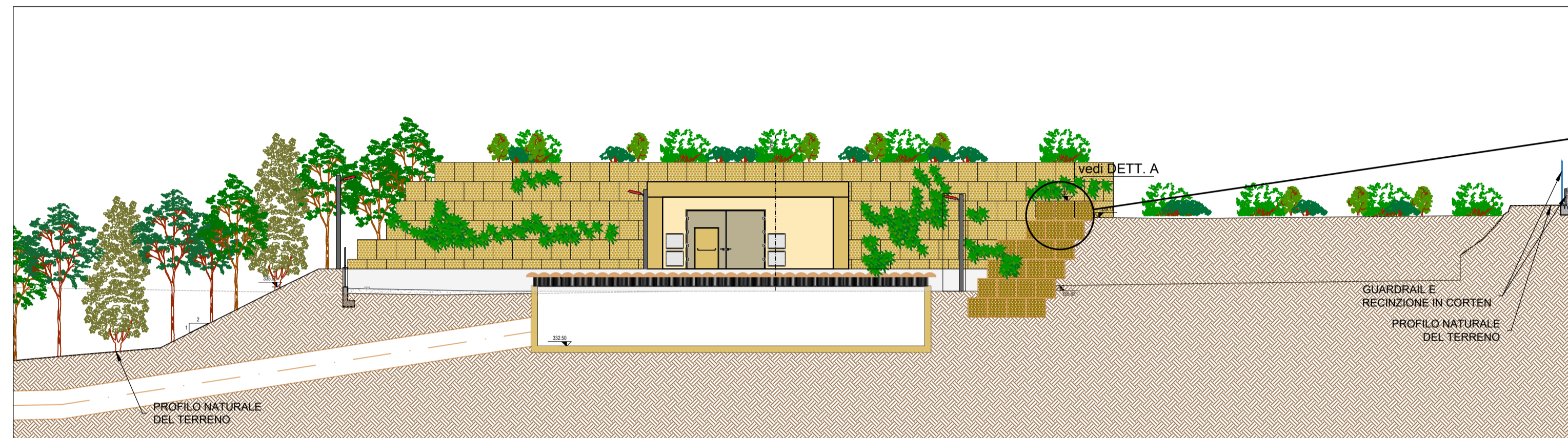
IMBOCCO GALLERIA - KEY PLAN



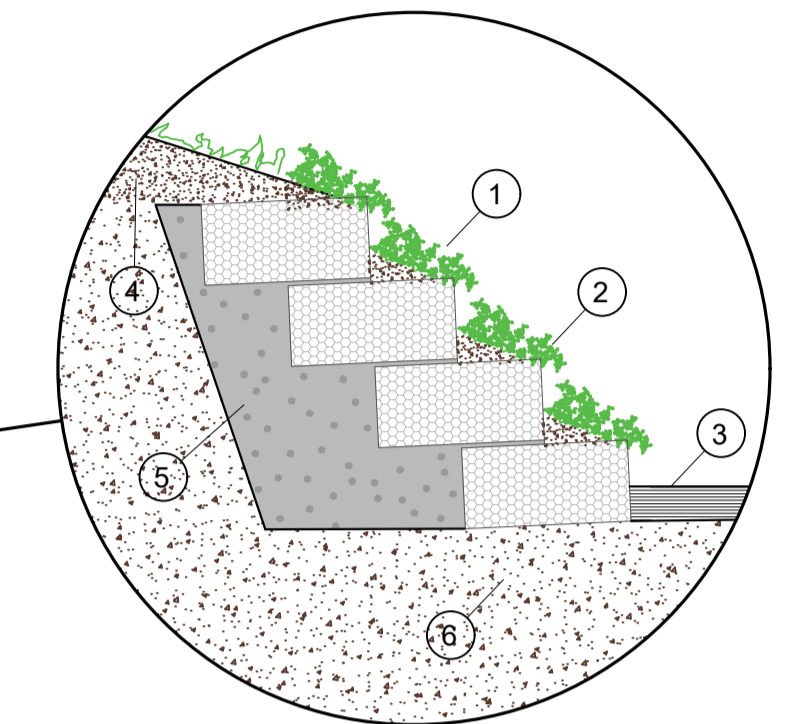
IMBOCCO GALLERIA - STATO ATTUALE



STATO DI PROGETTO - SEZIONE 1-1 - Scala 1:200



DETTAGLIO A



DETTAGLIO A

- 1- TALEA ARBUSTIVA
- 2- GABBIONI METALLICI RIEMPIITI CON PIETRE
- 3- PAVIMENTAZIONE ECOLOGICA. Realizzazione di pavimentazioni drenanti, permeabili e tecnologicamente innovative, anche nei colori, in grado cioè di armonizzare gli ampi piazzali previsti nel contesto paesaggistico e
- 4- RIPRISTINO MORFOLOGICO DEI TERRENI INTERESSATI DAGLI SCAVI E REINTEGRO VEGETAZIONE
- 5- MATERIALE COMPATTO PROVENIENTE DAGLI SCAVI
- 6- GHIAIA DI FONDAZIONE

STATO DI PROGETTO - PLANIMETRIA - SCALA 1:500



REGIONE CAMPANIA

Acqua Campania S.p.A.

UTILIZZO IDROPOTABILE DELLE ACQUE
DELL'INVASO DI CAMPOLATTARO E
POTENZIAMENTO DELL'ALIMENTAZIONE
POTABILE PER L'AREA BENEVENTANA

STUDIO DI IMPATTO AMBIENTALE

I Progettisti

II Concessionario

Revisione	Data	Descrizione	Redatto	Controllato	Approvato
01	Giugno 2021	EMISSIONE			
TITOLO :			Progettazione:		
VOLUME 4 PAESAGGIO					
Mitigazioni Imbocco Galleria					
Allegato	TAV.V4.19		Revisione:	01	Scala: