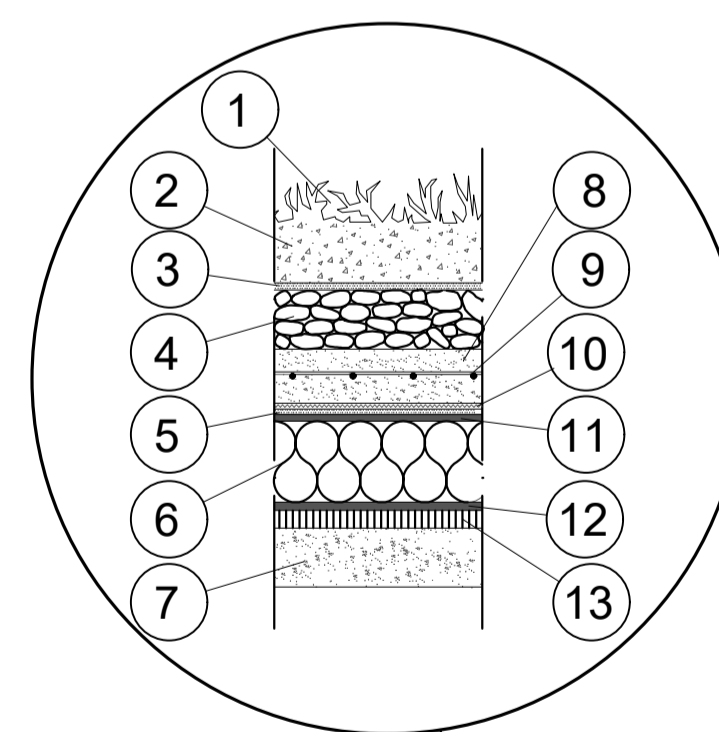
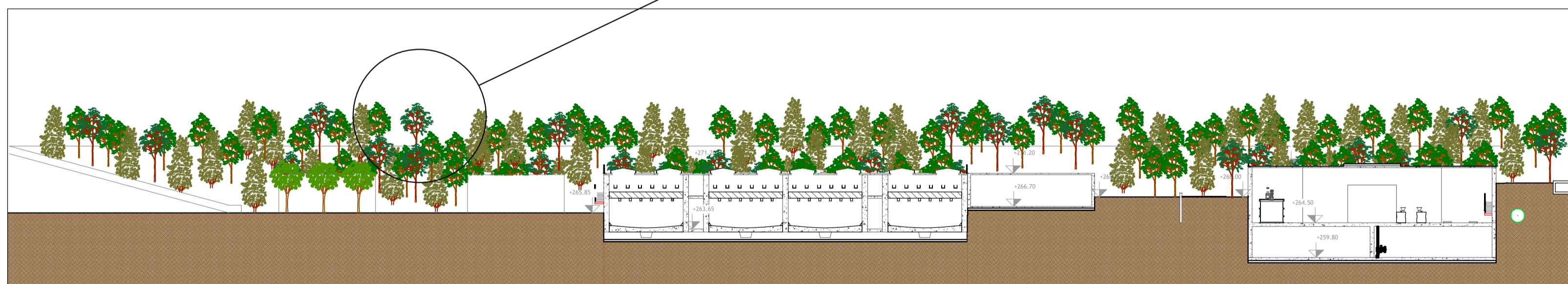


PAVIMENTAZIONE ECOLOGICA: Realizzazione di pavimentazioni drenanti, permeabili e tecnologicamente innovative, anche nei colori, in grado cioè di armonizzare gli ampi piazzali previsti nel contesto paesaggistico e ambientale coinvolto

RICOSTITUZIONE DELL'ASSETTO VEGETAZIONALE PER MITIGARE I MANUFATTI CON IMPIANTO DI SPECIE ARBOREE AUTOCTONE

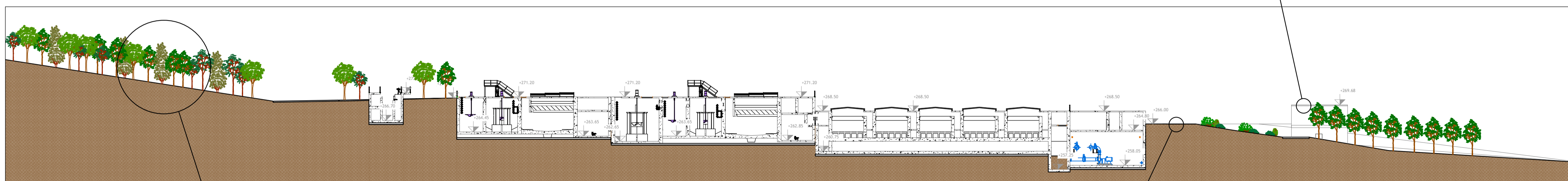
SEZIONE DI PROGETTO 1-1 - Scala 1:500



DETTAGLIO A - TETTO VERDE

- 1- VEGETAZIONE
- 2- TERRENO DI COLTURA
- 3- STRATO FILTRANTE IN TNT PERMEABILE AL VAPORE
- 4- STRATO DRENANTE IN ARGILLA ESPANSA O GHIAIA
- 5- STRATO FILTRANTE IN TNT PERMEABILE AL VAPORE
- 6- ISOLANTE TERMICO
- 7- MASSETTO PENDENZIATO
- 8- MASSETTO ARMATO
- 9- RETE ELETTRORISALDATA
- 10- STRATO IN CARTA PARAFFINATA ANTIMBIBBIZIONE
- 11- MEMBRANA SINTETICA IMPERMEABILE
- 12- BARRIERA AL VAPORE
- 13- STRATO IN TNT DI REGOLARIZZAZIONE

SEZIONE DI PROGETTO 2-2 - Scala 1:500



RICOSTITUZIONE DELL'ASSETTO VEGETAZIONALE PER MITIGARE I MANUFATTI CON IMPIANTO DI SPECIE ARBOREE AUTOCTONE

PAVIMENTAZIONE ECOLOGICA: Realizzazione di pavimentazioni drenanti, permeabili e tecnologicamente innovative, anche nei colori, in grado cioè di armonizzare gli ampi piazzali previsti nel contesto paesaggistico e ambientale coinvolto

REGIONE CAMPANIA

Acqua Campania S.p.A.

UTILIZZO IDROPOTABILE DELLE ACQUE DELL'INVASO DI CAMPOLATTARO E POTENZIAMENTO DELL'ALIMENTAZIONE POTABILE PER L'AREA BENEVENTANA

STUDIO DI IMPATTO AMBIENTALE

I Progettisti

II Concessionario

Revisione	Data	Descrizione	Redatto	Controllato	Approvato
0	Giugno 2021	EMISSIONE			
TITOLO :			VOLUME 4 PAESAGGIO		
Allegato			TAV.V4.20		
Mitigazioni dell'Impianto di potabilizzazione			 		
Progettazione:			Revisione: Scala:		