

REGIONE CAMPANIA


Acqua Campania S.p.A.

UTILIZZO IDROPOTABILE DELLE ACQUE
DELL'INVASO DI CAMPOLATTARO E
POTENZIAMENTO DELL'ALIMENTAZIONE
POTABILE PER L'AREA BENEVENTANA

PROGETTO DI FATTIBILITA' TECNICA ED ECONOMICA

Stralcio Allegato IV D.L. 31.05.2021 n.77 - L. di conversione 21.07.2021 n.108

Responsabile Unico del Procedimento
Dirigente Ciclo Integrato delle Acque della G.R. della Campania
Ing. Rosario Manzi

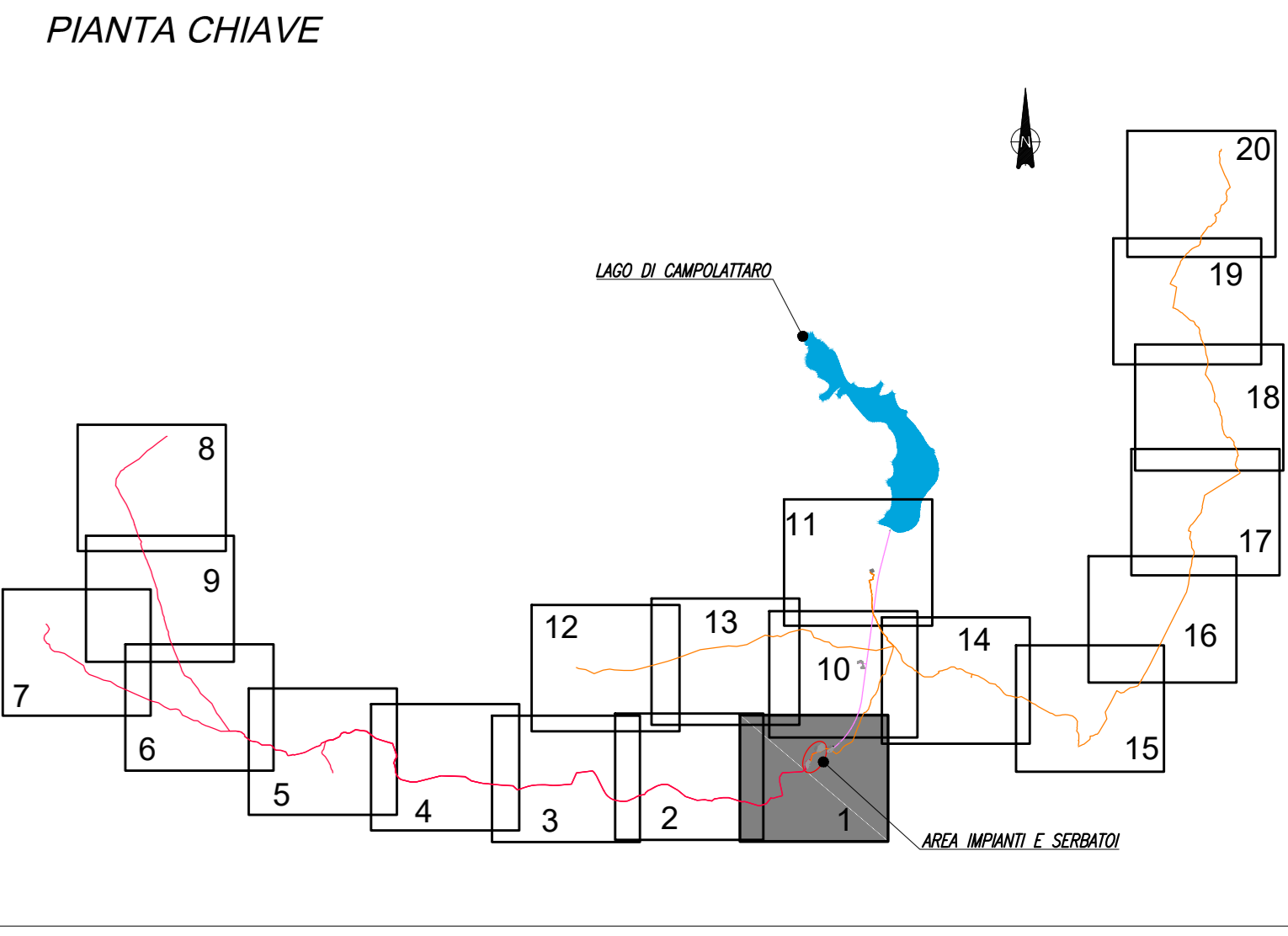
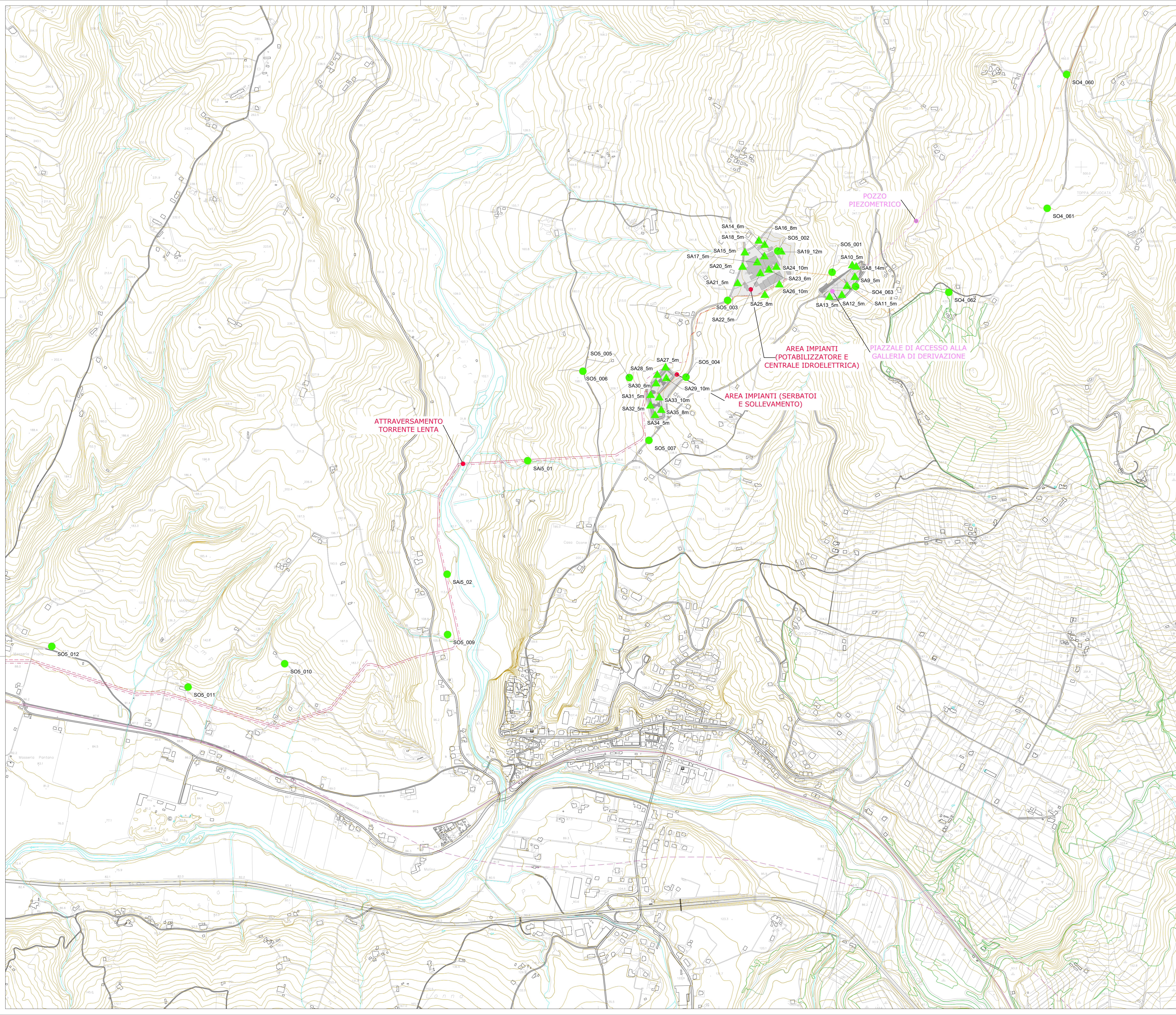
Il Concessionario
Acqua Campania S.p.A.
Direttore Generale
Area Tecnica
(Ing. Gianluca Maria SALVIA)


I Progettisti



Coordinatore responsabile della
Integrazione delle Prestazioni
Specialistiche

Revisione	Data	Descrizione	Redatto	Controllato	Approvato
0	Dicembre 2021	EMMISSIONE PER VIA	---	---	---
TITOLO : RELAZIONE TECNICA - PIANO DI UTILIZZO DELLE TERRE E ROCCE DA SCAVO - PLANIMETRIA DI UBICAZIONE INDAGINI AMBIENTALI Parte 1 di 2			Progettazione:  VIANINI LAVORI S.p.A.  FINALCA ingegneria srl		
Allegato	ED.02.15.ALL.01		Revisione:	0	Scala: -

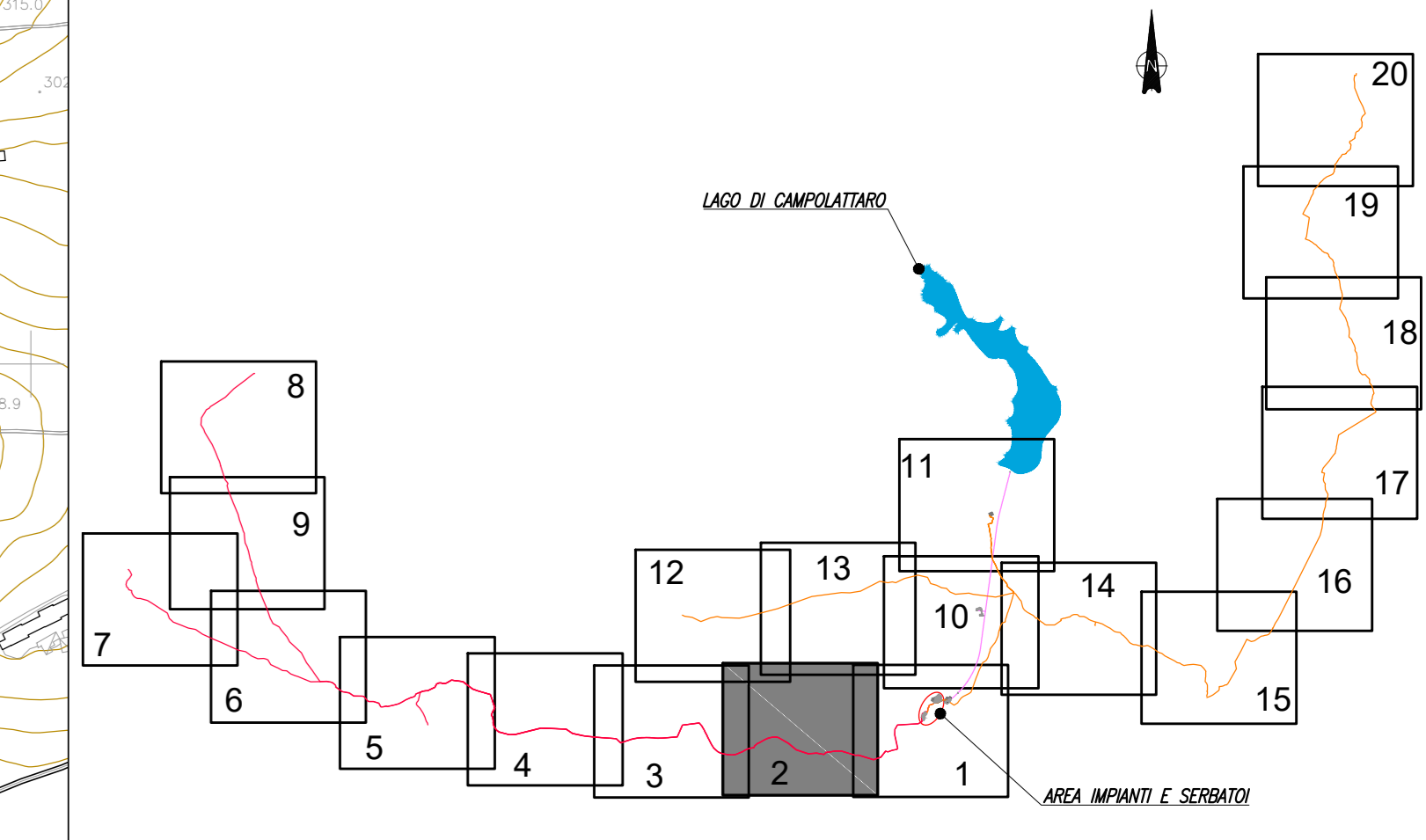


- LEGENDA INDAGINI AMBIENTALI**
- Opere di linea
 - △ Opere di superficie
 - Opere in sotterraneo
 - Valori di CSC inferiori a quelli della colonna "A" (*)
 - Valori di CSC inferiori a quelli della colonna "B" (*)
 - Valori di CSC superiori a quelli della colonna "B" (*)
- (*) Di cui alla Tabella 1 dell'allegato 5, della parte IV, Titolo V, del d.lgs. 152/06.

- LEGENDA OPERE IN PROGETTO**
- CONDOTTE PRINCIPALI
 - CONDOTTA DN1800-1700-1200 IRRIGUA
 - CONDOTTA DN1500 DI ALIMENTAZIONE DELL'ACQUEDOTTO CAMPANO
 - NUOVA CONDOTTA DN700 CURTI-BENEVENTO
 - CONDOTTE A SERVIZIO DEI COMUNI DELL'AREA BENEVENTANA
 - CONDOTTA DI MANDATA DN600 DA AREA IMPIANTI AD AREA PIP CAMPOLATTARO
 - CONDOTTA DI ALIMENTAZIONE DN600 A SERVIZIO DEL SISTEMA ALTO CALORE DA AREA PIP CAMPOLATTARO AL PARTITORE DI ZINGARA MORTA
 - CONDOTTA DI ALIMENTAZIONE DN500 A SERVIZIO DEL SISTEMA ALTO CALORE DAL PARTITORE DI ZINGARA MORTA AL SERBATOIO DI G. SANFRAMONDI
 - CONDOTTA DI ALIMENTAZIONE DN500 DEI COMUNI DELL'ALTO FORTORE DAL PARTITORE DI ZINGARA MORTA AL PARTITORE DI PESCO SANNITA
 - CONDOTTA DI ALIMENTAZIONE DN400 DEI COMUNI DELL'ALTO FORTORE DAL PARTITORE DI PESCO SANNITA AL SERBATOIO DI SELLA CANALA
 - DERIVAZIONE DALL'INVASO DI CAMPOLATTARO
 - GALLERIA
 - ALTRE OPERE
 - INFRASTRUTTURE IN PROGETTO / IN CORSO DI ESECUZIONE
 - ALTA CAPACITA' NAPOLI - BARI
 - RADDOPPIO SS372 TELESINO LOTTO 1
 - OPERE ESISTENTI
 - FERROVIA ESISTENTE
 - CONDOTTE DELLA DIRETTRICE PRINCIPALE DELL'ACQUEDOTTO CAMPANO
 - GALLERIE DELLA DIRETTRICE PRINCIPALE DELL'ACQUEDOTTO CAMPANO
 - CONDOTTA CURTI-BENEVENTO E CONDOTTE A SERVIZIO DEL CAMPO POZZI DI S. SALVATORE TELESINO
 - CAMPO POZZI DI S. SALVATORE TELESINO
 - CONDOTTA PRELENTE DEL CAMPO POZZI DI S. SALVATORE TELESINO
 - CONFINI COMUNALI

ELABORATI DESCRITTIVI

RELAZIONE TECNICA - PIANO DI UTILIZZO DELLE TERRE E ROCCE DA SCAVO - PLANIMETRIA DI UBICAZIONE DELLE INDAGINI AMBIENTALI



LEGENDA INDAGINI AMBIENTALI

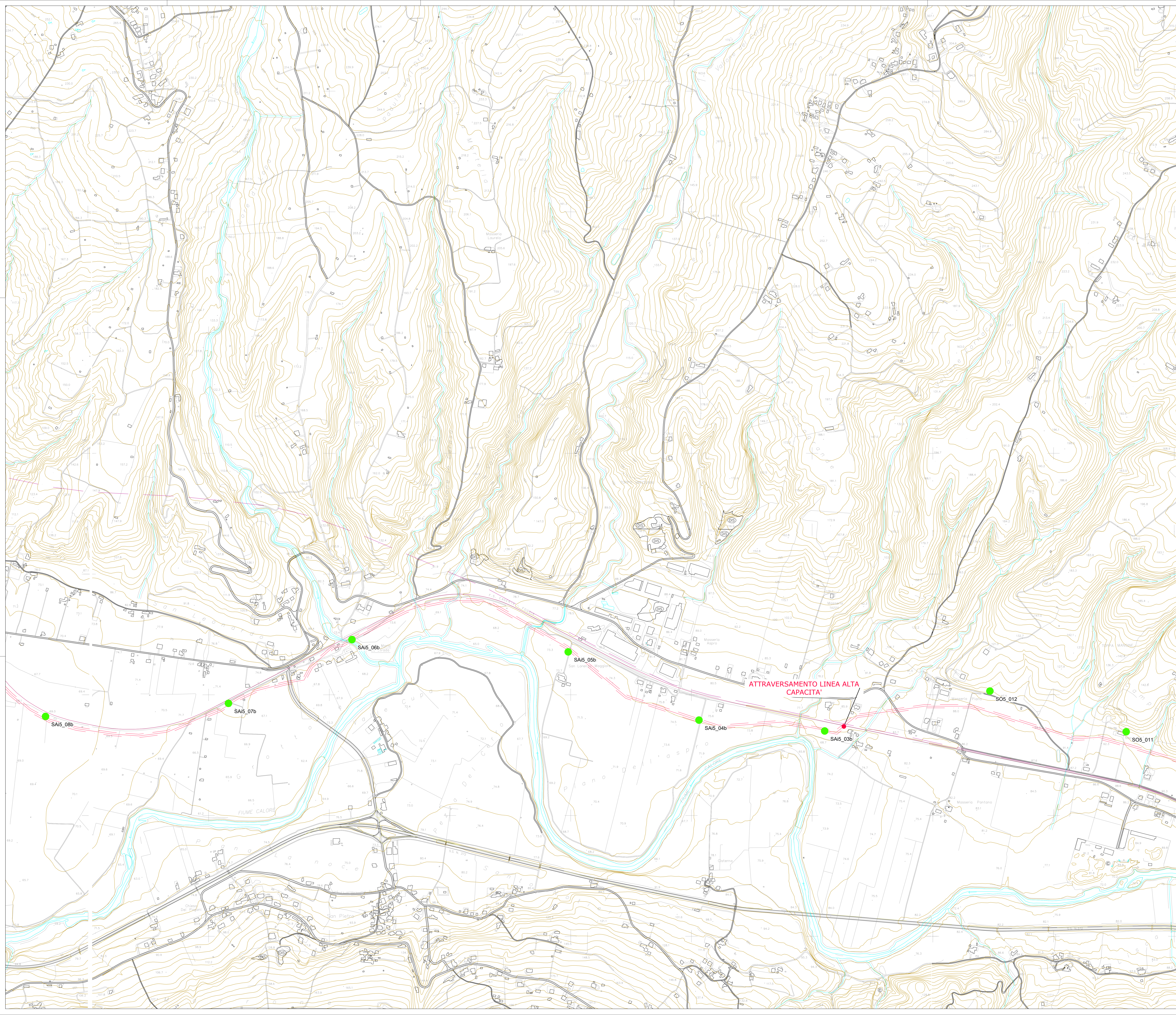
- Opere di linea
 - △ Opere di superficie
 - Opere in sotterraneo
 - Valori di CSC inferiori a quelli della colonna "A" (*)
 - Valori di CSC inferiori a quelli della colonna "B" (*)
 - Valori di CSC superiori a quelli della colonna "B" (*)
- (*) Di cui alla Tabella 1 dell'allegato 5, della parte IV, Titolo V, del d.lgs. 152/06.

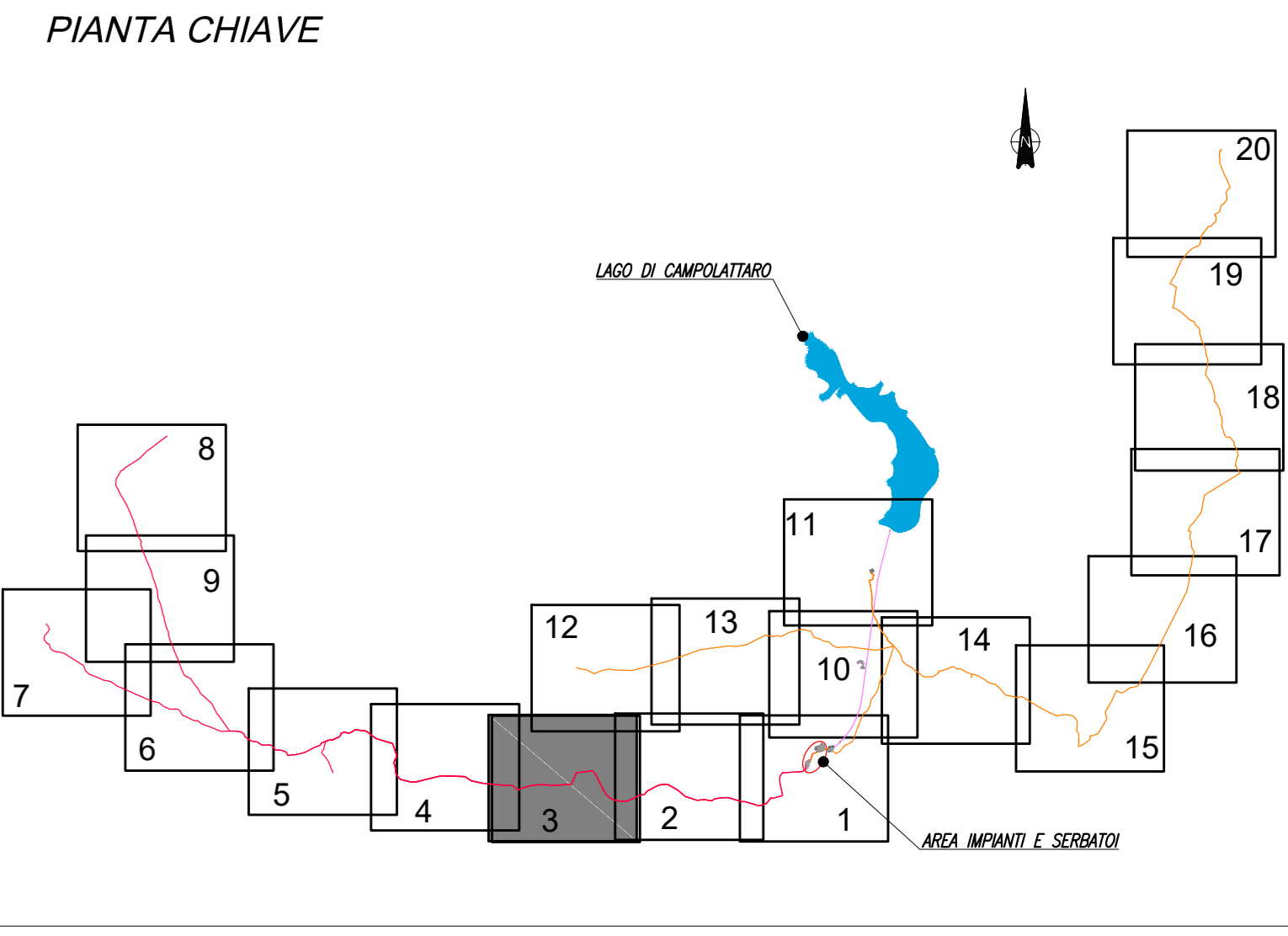
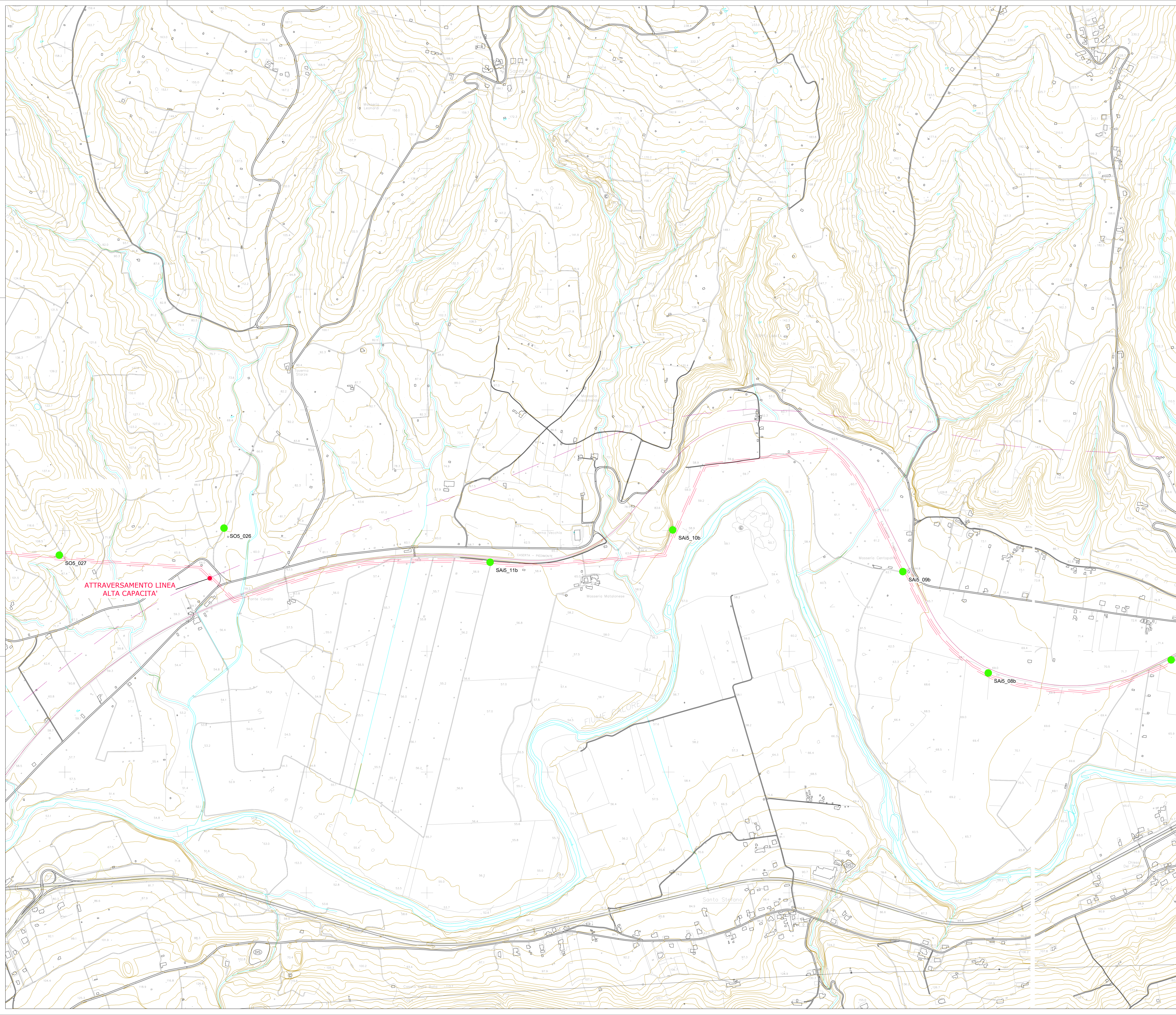
LEGENDA OPERE IN PROGETTO

- CONDOTTE PRINCIPALI
 - CONDOTTA DN1800-1700-1200 IRRIGUA
 - CONDOTTA DN1500 DI ALIMENTAZIONE DELL'ACQUEDOTTO CAMPANO
 - NUOVA CONDOTTA DN700 CURTI-BENEVENTO
- CONDOTTE A SERVIZIO DEI COMUNI DELL'AREA BENEVENTANA
 - CONDOTTA DI MANDATA DN600 DA AREA IMPIANTI AD AREA PIP CAMPOLATTARO
 - CONDOTTA DI ALIMENTAZIONE DN800 A SERVIZIO DEL SISTEMA ALTO CALORE DA AREA PIP CAMPOLATTARO AL PARTITORE DI ZINGARA MORTA
 - CONDOTTA DI ALIMENTAZIONE DN500 A SERVIZIO DEL SISTEMA ALTO CALORE DAL PARTITORE DI ZINGARA MORTA AL SERBATOIO DI G. SANFRAMONDI
 - CONDOTTA DI ALIMENTAZIONE DN500 DEI COMUNI DELL'ALTO FORTORE DAL PARTITORE DI ZINGARA MORTA AL PARTITORE DI PESCO SANNITA
 - CONDOTTA DI ALIMENTAZIONE DN400 DEI COMUNI DELL'ALTO FORTORE DAL PARTITORE DI PESCO SANNITA AL SERBATOIO DI SELLA CANALA
- DERIVAZIONE DALL'INVASO DI CAMPOLATTARO
 - GALLERIA
- ALTRE OPERE
- INFRASTRUTTURE IN PROGETTO / IN CORSO DI ESECUZIONE
 - ALTA CAPACITA' NAPOLI - BARI
 - RADDOPPIO SS372 TELESINO LOTTO 1
- OPERE ESISTENTI
 - FERROVIA ESISTENTE
 - CONDOTTE DELLA DIRETTRICE PRINCIPALE DELL'ACQUEDOTTO CAMPANO
 - GALLERIE DELLA DIRETTRICE PRINCIPALE DELL'ACQUEDOTTO CAMPANO
 - CONDOTTA CURTI-BENEVENTO E CONDOTTE A SERVIZIO DEL CAMPO POZZI DI S. SALVATORE TELESINO
 - CAMPO POZZI DI S. SALVATORE TELESINO
 - CONDOTTA PRELENTE DEL CAMPO POZZI DI S. SALVATORE TELESINO
 - CONFINI COMUNALI

ELABORATI DESCRITTIVI

RELAZIONE TECNICA - PIANO DI UTILIZZO DELLE TERRE E ROCCE DA SCAVO - PLANIMETRIA DI UBICAZIONE DELLE INDAGINI AMBIENTALI



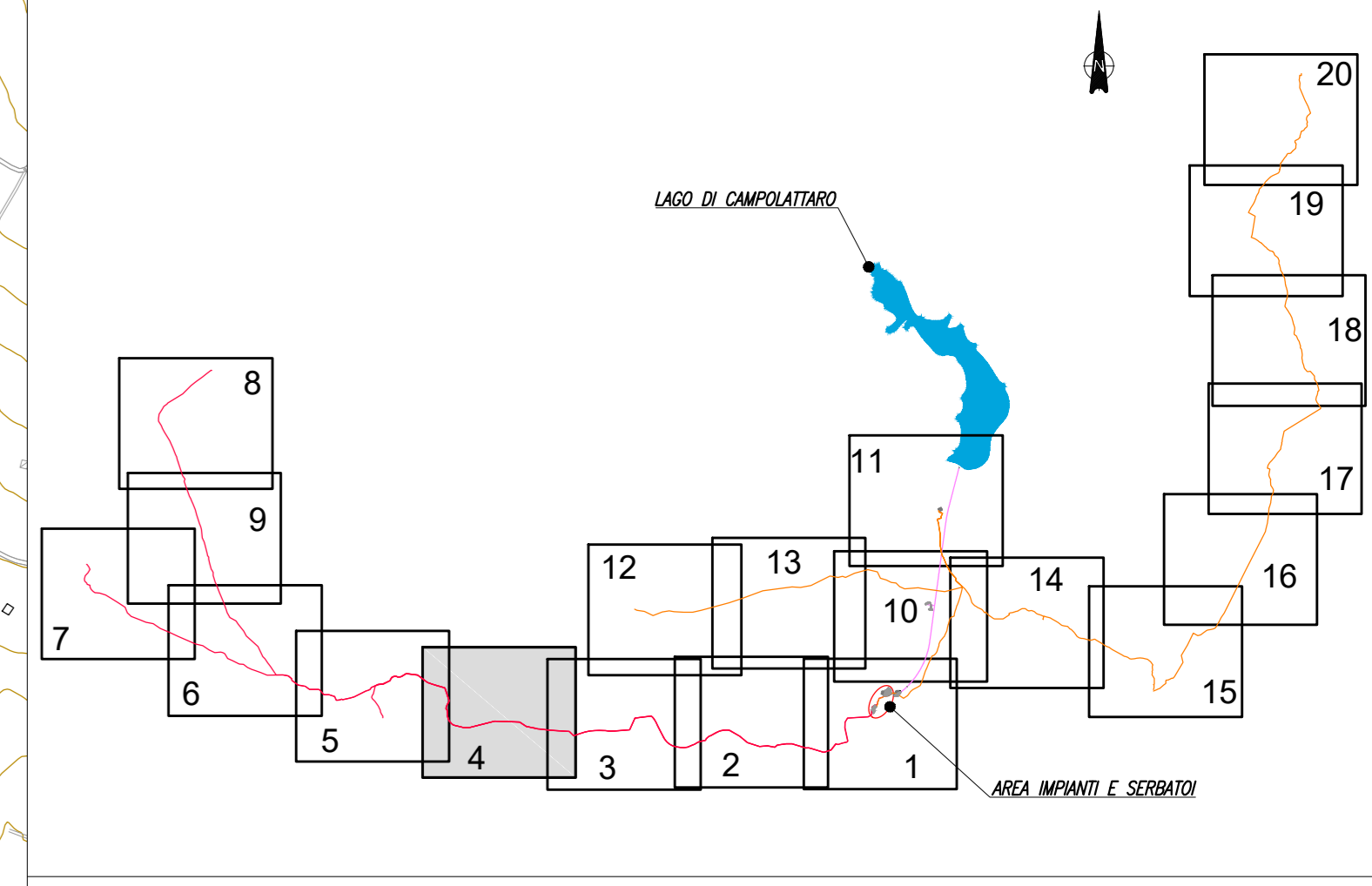


- LEGENDA INDAGINI AMBIENTALI**
- Opere di linea
 - △ Opere di superficie
 - Opere in sotterraneo
 - Valori di CSC inferiori a quelli della colonna "A" (*)
 - Valori di CSC inferiori a quelli della colonna "B" (*)
 - Valori di CSC superiori a quelli della colonna "B" (*)
- (*) Di cui alla Tabella 1 dell'allegato 5, della parte IV, Titolo V, del d.lgs. 152/06.

- LEGENDA OPERE IN PROGETTO**
- CONDOTTE PRINCIPALI
 - CONDOTTA DN1800-1700-1200 IRRIGUA
 - CONDOTTA DN1500 DI ALIMENTAZIONE DELL'ACQUEDOTTO CAMPANO
 - NUOVA CONDOTTA DN700 CURTI-BENEVENTO
 - CONDOTTE A SERVIZIO DEI COMUNI DELL'AREA BENEVENTANA
 - CONDOTTA DI MANDATA DN600 DA AREA IMPIANTI AD AREA PIP CAMPOLATTARO
 - CONDOTTA DI ALIMENTAZIONE DN800 A SERVIZIO DEL SISTEMA ALTO CALORE DA AREA PIP CAMPOLATTARO AL PARTITORE DI ZINGARA MORTA
 - CONDOTTA DI ALIMENTAZIONE DN500 A SERVIZIO DEL SISTEMA ALTO CALORE DAL PARTITORE DI ZINGARA MORTA AL SERBATOIO DI G. SANFRAMONDI
 - CONDOTTA DI ALIMENTAZIONE DN500 DEI COMUNI DELL'ALTO FORTORE DAL PARTITORE DI ZINGARA MORTA AL PARTITORE DI PESCO SANNITA
 - CONDOTTA DI ALIMENTAZIONE DN400 DEI COMUNI DELL'ALTO FORTORE DAL PARTITORE DI PESCO SANNITA AL SERBATOIO DI SELLA CANALA
 - DERIVAZIONE DALL'INVASO DI CAMPOLATTARO
 - GALLERIA
 - INFRASTRUTTURE IN PROGETTO / IN CORSO DI ESECUZIONE
 - ALTA CAPACITA' NAPOLI - BARI
 - RADDOPPIO SS372 TELESINA LOTTO 1
 - OPERE ESISTENTI
 - FERROVIA ESISTENTE
 - CONDOTTE DELLA DIRETTRICE PRINCIPALE DELL'ACQUEDOTTO CAMPANO
 - GALLERIE DELLA DIRETTRICE PRINCIPALE DELL'ACQUEDOTTO CAMPANO
 - CONDOTTA CURTI-BENEVENTO E CONDOTTE A SERVIZIO DEL CAMPO
 - POZZI DI S. SALVATORE TELESINO
 - CAMPO POZZI DI S. SALVATORE TELESINO
 - CONDOTTA PRELENTE DEL CAMPO POZZI DI S. SALVATORE TELESINO
 - CONFINI COMUNALI

ELABORATI DESCRITTIVI

RELAZIONE TECNICA - PIANO DI UTILIZZO DELLE TERRE E ROCCE DA SCAVO - PLANIMETRIA DI UBICAZIONE DELLE INDAGINI AMBIENTALI



LEGENDA INDAGINI AMBIENTALI

- Opere di linea
 - △ Opere di superficie
 - Opere in sotterraneo
 - Valori di CSC inferiori a quelli della colonna "A" (*)
 - Valori di CSC inferiori a quelli della colonna "B" (*)
 - Valori di CSC superiori a quelli della colonna "B" (*)
- (*) Di cui alla Tabella 1 dell'allegato 5, della parte IV, Titolo V, del d.lgs. 152/06.

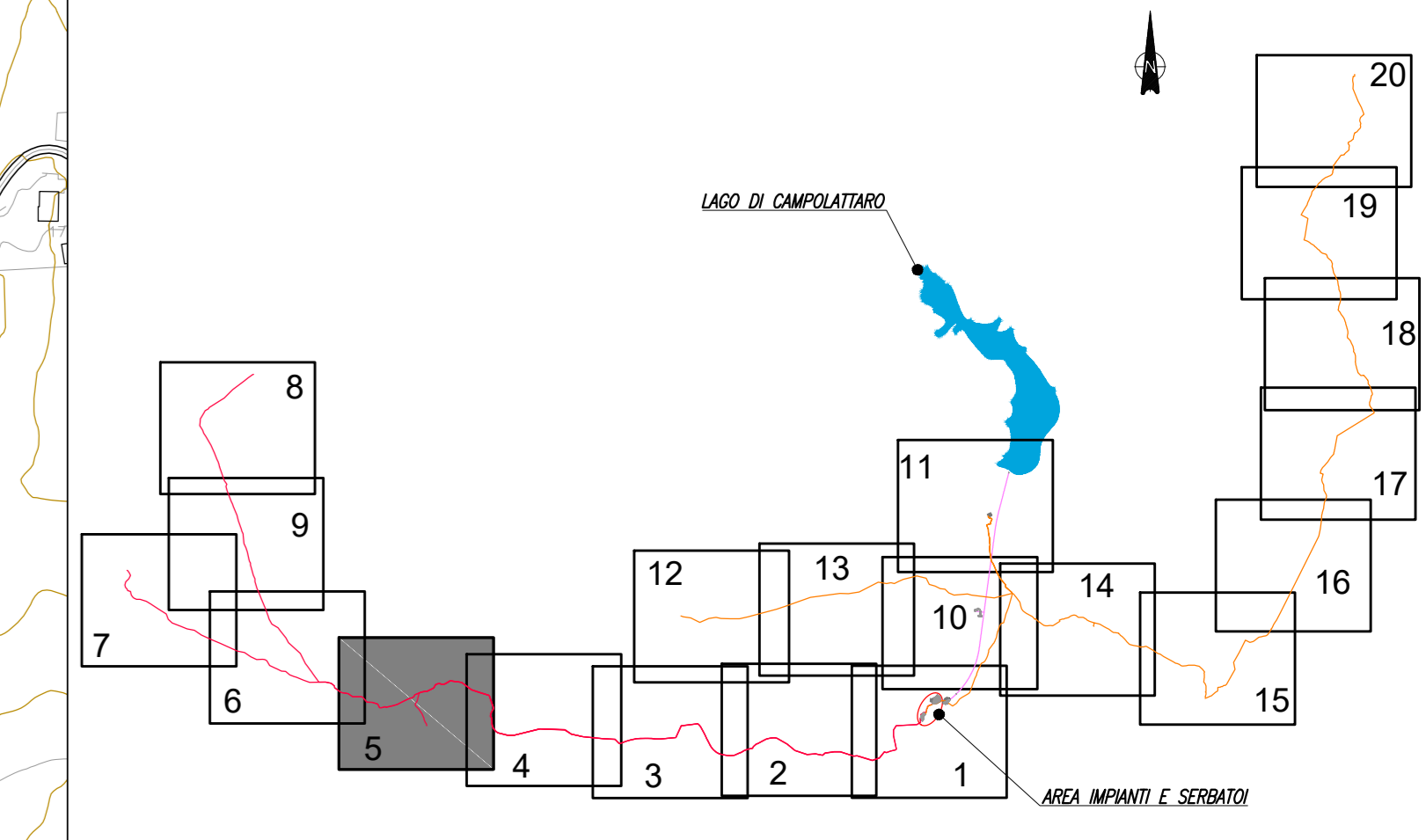
LEGENDA OPERE IN PROGETTO

- CONDOTTE PRINCIPALI
 - CONDOTTA DN1800-1700-1200 IRRIGUA
 - CONDOTTA DN1500 DI ALIMENTAZIONE DELL'ACQUEDOTTO CAMPANO
 - NUOVA CONDOTTA DN700 CURTI-BENEVENTO
- CONDOTTE A SERVIZIO DEI COMUNI DELL'AREA BENEVENTANA
 - CONDOTTA DI MANDATA DN600 DA AREA IMPIANTI AD AREA PIP CAMPOLATTARO
 - CONDOTTA DI ALIMENTAZIONE DN600 A SERVIZIO DEL SISTEMA ALTO CALORE DA AREA PIP CAMPOLATTARO AL PARTITORE DI ZINGARA MORTA
 - CONDOTTA DI ALIMENTAZIONE DN500 A SERVIZIO DEL SISTEMA ALTO CALORE DAL PARTITORE DI ZINGARA MORTA AL SERBATOIO DI G. SANFRAMONDI
 - CONDOTTA DI ALIMENTAZIONE DN500 DEI COMUNI DELL'ALTO FORTORE DAL PARTITORE DI ZINGARA MORTA AL PARTITORE DI PESCO SANNITA
 - CONDOTTA DI ALIMENTAZIONE DN400 DEI COMUNI DELL'ALTO FORTORE DAL PARTITORE DI PESCO SANNITA AL SERBATOIO DI BELLA CAVALLA
- DERIVAZIONE DALL'INVASO DI CAMPOLATTARO
 - GALLERIA
- ALTRE OPERE
 - INFRASTRUTTURE IN PROGETTO / IN CORSO DI ESECUZIONE
 - ALTA CAPACITA' NAPOLI - BARI
 - RADDOPPIO SS372 TELESINA LOTTO 1
 - OPERE ESISTENTI
 - FERROVIA ESISTENTE
 - CONDOTTE DELLA DIRETTRICE PRINCIPALE DELL'ACQUEDOTTO CAMPANO
 - GALLERIE DELLA DIRETTRICE PRINCIPALE DELL'ACQUEDOTTO CAMPANO
 - CONDOTTA CURTI-BENEVENTO E CONDOTTE A SERVIZIO DEL CAMPO POZZI DI S. SALVATORE TELESINO
 - CAMPO POZZI DI S. SALVATORE TELESINO
 - CONDOTTA PREMENTE DEL CAMPO POZZI DI S. SALVATORE TELESINO

- XX PICCHETTO CONDOTTA IRRIGUA
- XX PICCHETTO CONDOTTA DI ALIMENTAZIONE ACQUEDOTTO CAMPANO
- XX PICCHETTO NUOVA CONDOTTA CURTI-BENEVENTO

ELABORATI DESCRITTIVI

RELAZIONE TECNICA - PIANO DI UTILIZZO DELLE TERRE E ROCCE DA SCAVO - PLANIMETRIA DI UBICAZIONE DELLE INDAGINI AMBIENTALI



LEGENDA INDAGINI AMBIENTALI

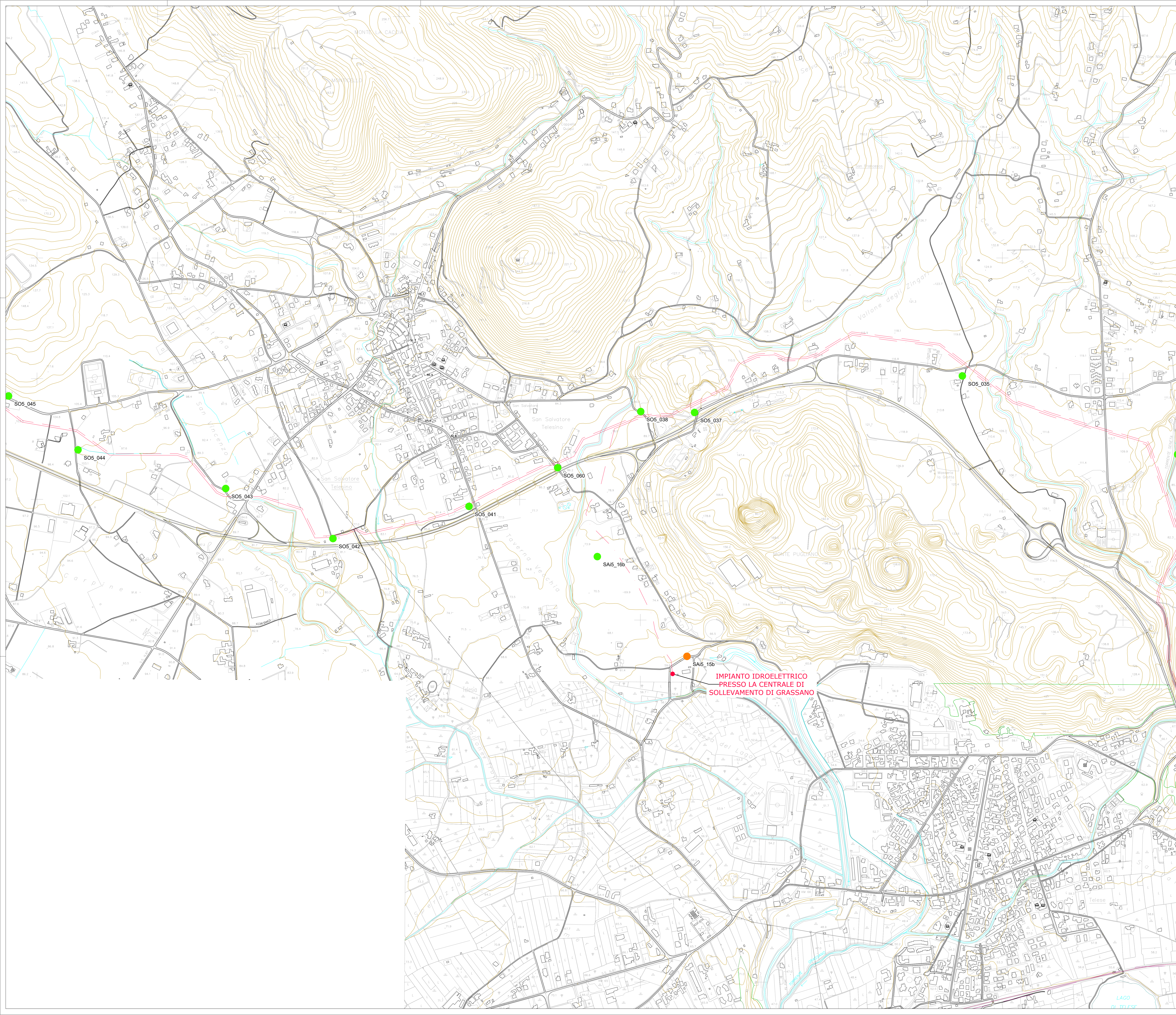
- Opere di linea
 - △ Opere di superficie
 - Opere in sotterraneo
 - Valori di CSC inferiori a quelli della colonna "A" (*)
 - Valori di CSC inferiori a quelli della colonna "B" (*)
 - Valori di CSC superiori a quelli della colonna "B" (*)
- (*) Di cui alla Tabella 1 dell'allegato 5, della parte IV, Titolo V, del d.lgs. 152/06.

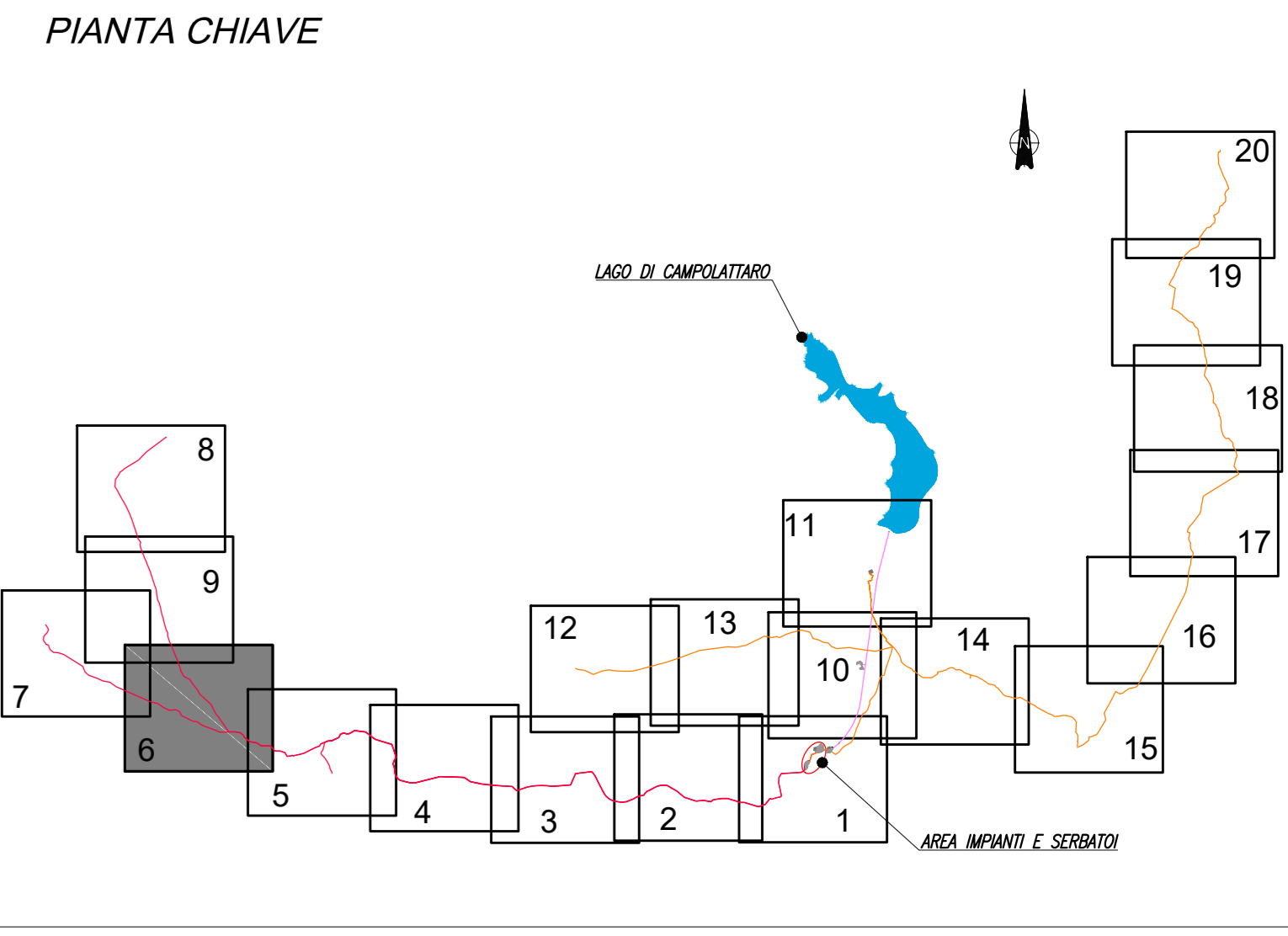
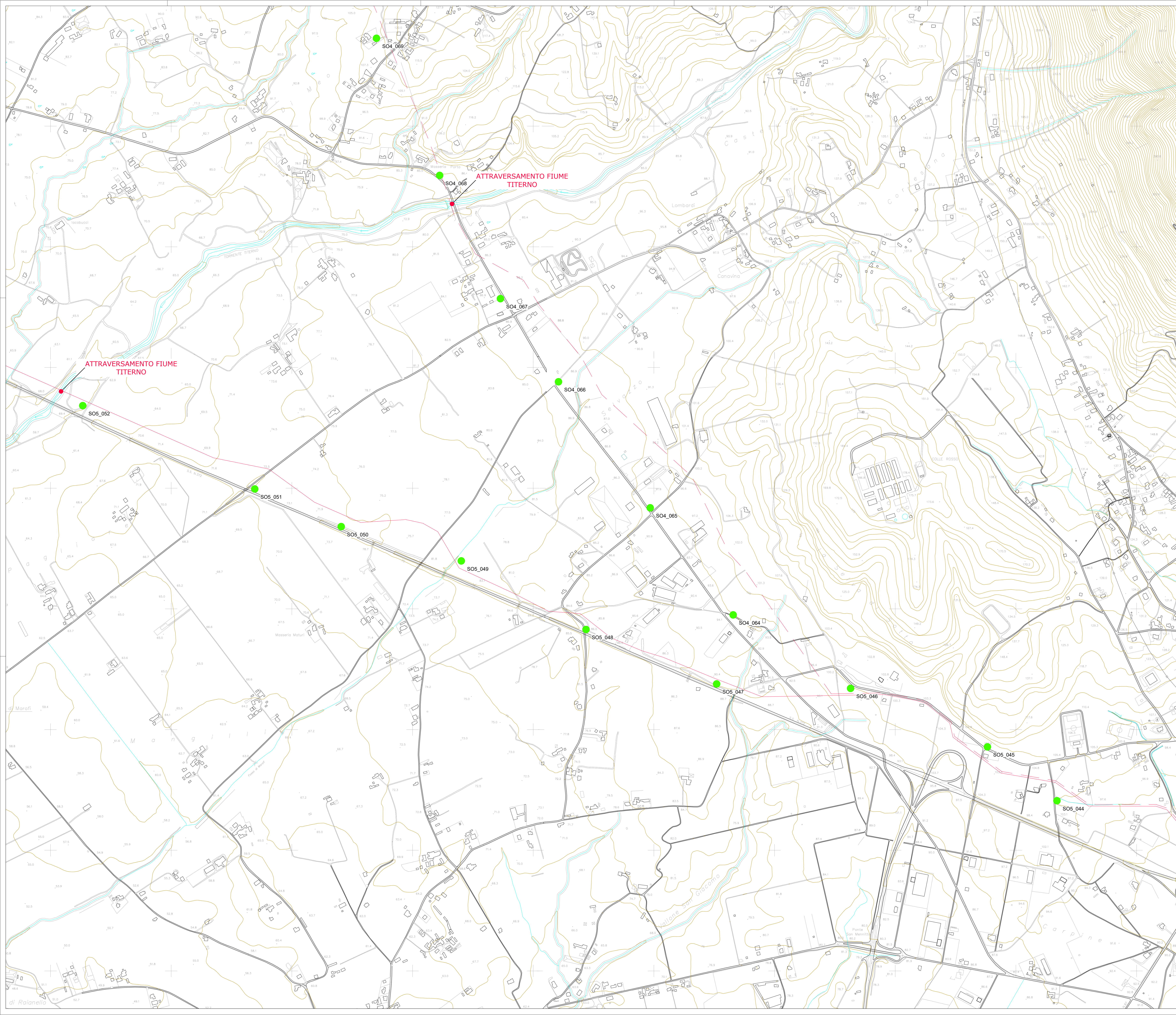
LEGENDA OPERE IN PROGETTO

- CONDOTTE PRINCIPALI
 - CONDOTTA DN1800-1700-1200 IRRIGUA
 - CONDOTTA DN1500 DI ALIMENTAZIONE DELL'ACQUEDOTTO CAMPANO
 - NUOVA CONDOTTA DN700 CURTI-BENEVENTO
- CONDOTTE A SERVIZIO DEI COMUNI DELL'AREA BENEVENTANA
 - CONDOTTA DI MANDATA DN600 DA AREA IMPIANTI AD AREA PIP CAMPOLATTARO
 - CONDOTTA DI ALIMENTAZIONE DN600 A SERVIZIO DEL SISTEMA ALTO CALORE DA AREA PIP CAMPOLATTARO AL PARTITORE DI ZINGARA MORTA
 - CONDOTTA DI ALIMENTAZIONE DN500 A SERVIZIO DEL SISTEMA ALTO CALORE DAL PARTITORE DI ZINGARA MORTA AL SERBATOIO DI G. SANFRAMONDI
 - CONDOTTA DI ALIMENTAZIONE DN500 DEI COMUNI DELL'ALTO FORTORE DAL PARTITORE DI ZINGARA MORTA AL PARTITORE DI PESCO SANNITA
 - CONDOTTA DI ALIMENTAZIONE DN400 DEI COMUNI DELL'ALTO FORTORE DAL PARTITORE DI PESCO SANNITA AL SERBATOIO DI SELLA CANALA
- DERIVAZIONE DALL'INVASO DI CAMPOLATTARO
 - GALLERIA
- ALTRE OPERE
- INFRASTRUTTURE IN PROGETTO / IN CORSO DI ESECUZIONE
 - ALTA CAPACITA' NAPOLI - BARI
 - RADDOPPIO SS372 TELESINA LOTTO 1
- OPERE ESISTENTI
 - FERROVIA ESISTENTE
 - CONDOTTE DELLA DIRETTRICE PRINCIPALE DELL'ACQUEDOTTO CAMPANO
 - GALLERIE DELLA DIRETTRICE PRINCIPALE DELL'ACQUEDOTTO CAMPANO
 - CONDOTTA CURTI-BENEVENTO E CONDOTTE A SERVIZIO DEL CAMPO POZZI DI S. SALVATORE TELESINO
 - ● ● ● ● CAMPO POZZI DI S. SALVATORE TELESINO
 - ● ● ● ● CONDOTTA PREMENTE DEL CAMPO POZZI DI S. SALVATORE TELESINO
- CONFINI COMUNALI

ELABORATI DESCRITTIVI

RELAZIONE TECNICA - PIANO DI UTILIZZO DELLE TERRE E ROCCE DA SCAVO - PLANIMETRIA DI UBICAZIONE DELLE INDAGINI AMBIENTALI



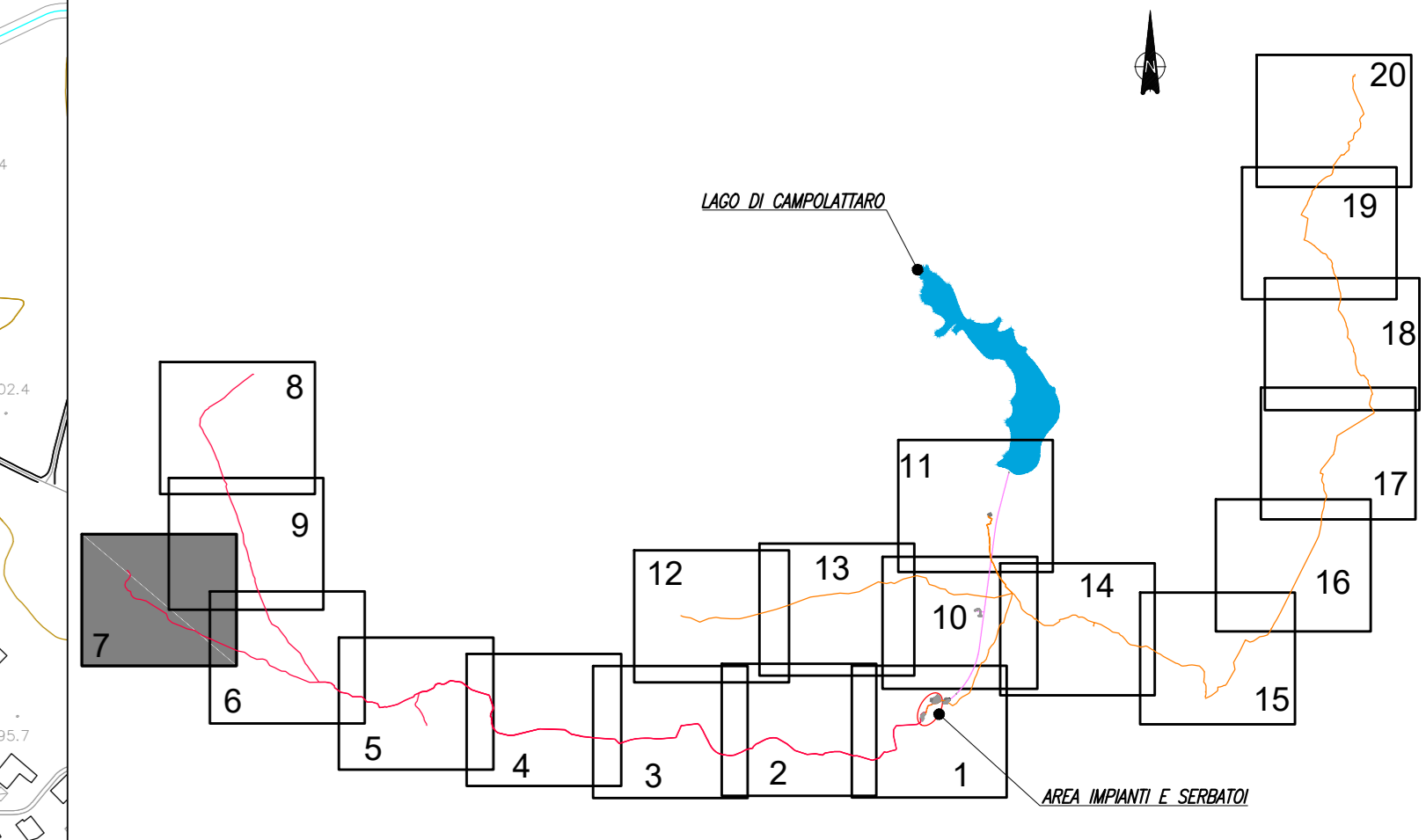


- LEGENDA INDAGINI AMBIENTALI**
- Opere di linea
 - △ Opere di superficie
 - Opere in sotterraneo
 - Valori di CSC inferiori a quelli della colonna "A" (*)
 - Valori di CSC inferiori a quelli della colonna "B" (*)
 - Valori di CSC superiori a quelli della colonna "B" (*)
- (*) Di cui alla Tabella 1 dell'allegato 5, della parte IV, Titolo V, del d.lgs. 152/06.

- LEGENDA OPERE IN PROGETTO**
- CONDOTTE PRINCIPALI
 - CONDOTTA DN1800-1700-1200 IRRIGUA
 - CONDOTTA DN1500 DI ALIMENTAZIONE DELL'ACQUEDOTTO CAMPANO
 - NUOVA CONDOTTA DN700 CURTI-BENEVENTO
 - CONDOTTE A SERVIZIO DEI COMUNI DELL'AREA BENEVENTANA
 - CONDOTTA DI MANDATA DN600 DA AREA IMPIANTI AD AREA PIP CAMPOLATTARO
 - CONDOTTA DI ALIMENTAZIONE DN600 A SERVIZIO DEL SISTEMA ALTO CALORE DA AREA PIP CAMPOLATTARO AL PARTITORE DI ZINGARA MORTA
 - CONDOTTA DI ALIMENTAZIONE DN500 A SERVIZIO DEL SISTEMA ALTO CALORE DAL PARTITORE DI ZINGARA MORTA AL SERBATOIO DI G. SANFRAMONDI
 - CONDOTTA DI ALIMENTAZIONE DN500 DEI COMUNI DELL'ALTO FORTORE DAL PARTITORE DI ZINGARA MORTA AL PARTITORE DI PESCO SANNITA
 - CONDOTTA DI ALIMENTAZIONE DN400 DEI COMUNI DELL'ALTO FORTORE DAL PARTITORE DI PESCO SANNITA AL SERBATOIO DI SELLA CANALA
 - DERIVAZIONE DALL'INVASO DI CAMPOLATTARO
 - GALLERIA
 - ALTRA OPERE
 - INFRASTRUTTURE IN PROGETTO / IN CORSO DI ESECUZIONE
 - ALTA CAPACITA' NAPOLI - BARI
 - RADDOPPIO SS372 TELESINO LOTTO 1
 - OPERE ESISTENTI
 - FERROVIA ESISTENTE
 - CONDOTTE DELLA DIRETTRICE PRINCIPALE DELL'ACQUEDOTTO CAMPANO
 - GALLERIE DELLA DIRETTRICE PRINCIPALE DELL'ACQUEDOTTO CAMPANO
 - CONDOTTA CURTI-BENEVENTO E CONDOTTE A SERVIZIO DEL CAMPO POZZI DI S. SALVATORE TELESINO
 - CAMPO POZZI DI S. SALVATORE TELESINO
 - CONDOTTA PREMENTE DEL CAMPO POZZI DI S. SALVATORE TELESINO
 - CONFINI COMUNALI

ELABORATI DESCRITTIVI

RELAZIONE TECNICA - PIANO DI UTILIZZO DELLE TERRE E ROCCE DA SCAVO - PLANIMETRIA DI UBICAZIONE DELLE INDAGINI AMBIENTALI



LEGENDA INDAGINI AMBIENTALI

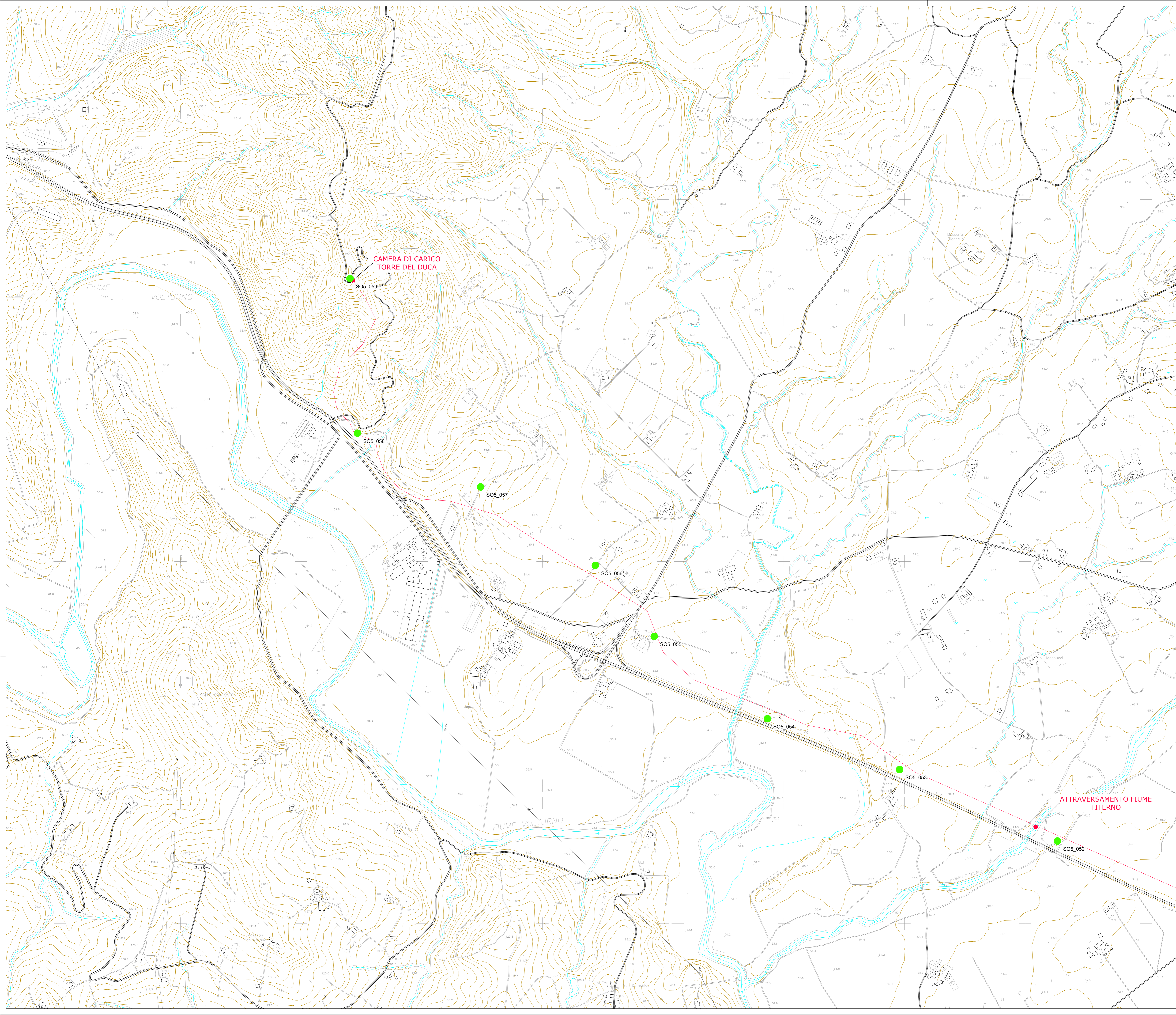
- Opere di linea
 - △ Opere di superficie
 - Opere in sotterraneo
 - Valori di CSC inferiori a quelli della colonna "A" (*)
 - Valori di CSC inferiori a quelli della colonna "B" (*)
 - Valori di CSC superiori a quelli della colonna "B" (*)
- (*) Di cui alla Tabella 1 dell'allegato 5, della parte IV, Titolo V, del d.lgs. 152/06.

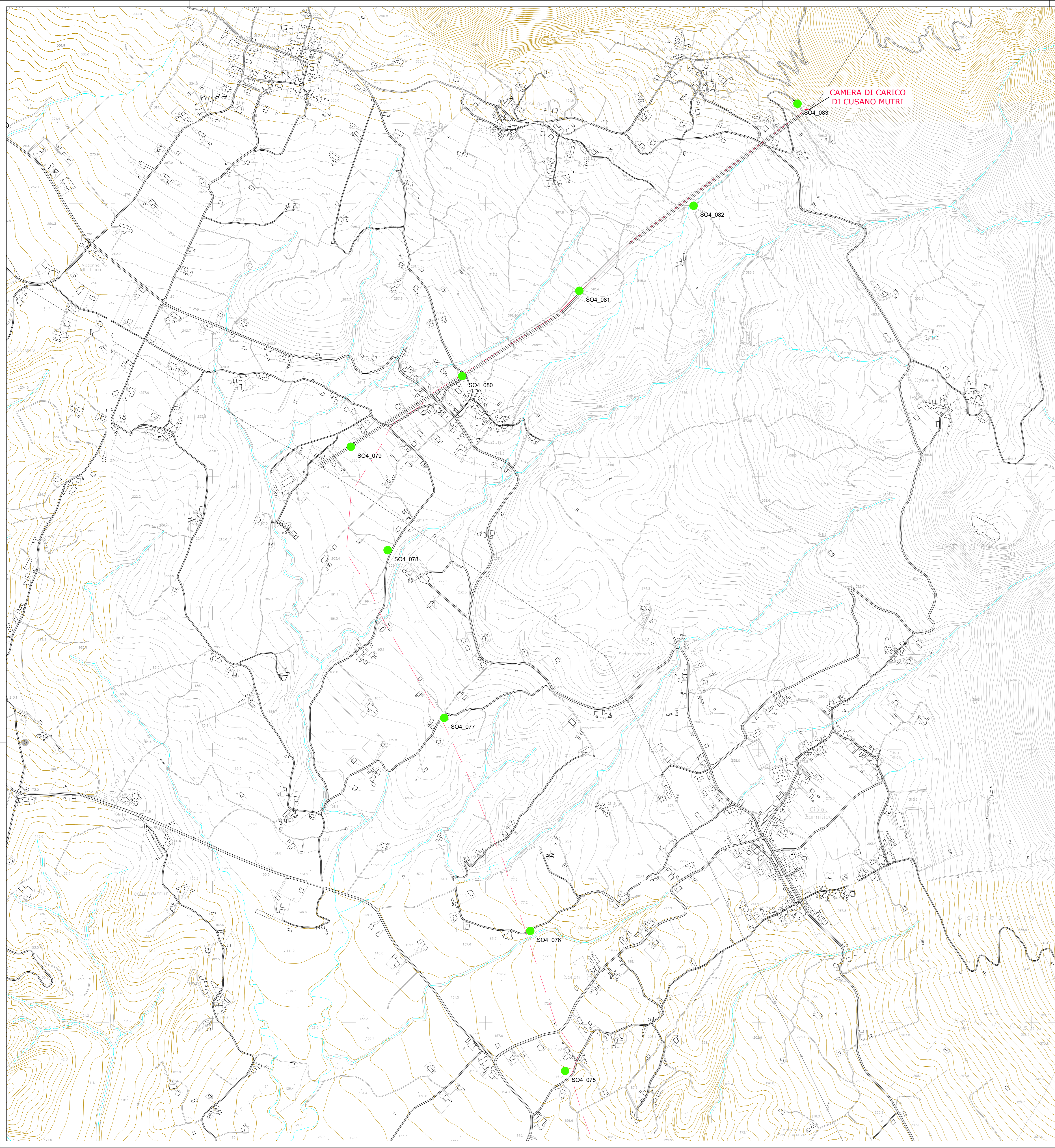
LEGENDA OPERE IN PROGETTO

- CONDOTTE PRINCIPALI
 - CONDOTTA DN1800-1700-1200 IRRIGUA
 - CONDOTTA DN1500 DI ALIMENTAZIONE DELL'ACQUEDOTTO CAMPANO
 - NUOVA CONDOTTA DN700 CURTI-BENEVENTO
- CONDOTTE A SERVIZIO DEI COMUNI DELL'AREA BENEVENTANA
 - CONDOTTA DI MANDATA DN600 DA AREA IMPIANTI AD AREA PIP CAMPOLATTARO
 - CONDOTTA DI ALIMENTAZIONE DN600 A SERVIZIO DEL SISTEMA ALTO CALORE DA AREA PIP CAMPOLATTARO AL PARTITORE DI ZINGARA MORTA
 - CONDOTTA DI ALIMENTAZIONE DN500 A SERVIZIO DEL SISTEMA ALTO CALORE DAL PARTITORE DI ZINGARA MORTA AL SERBATOIO DI G. SANFRAMONDI
 - CONDOTTA DI ALIMENTAZIONE DN500 DEI COMUNI DELL'ALTO FORTORE DAL PARTITORE DI ZINGARA MORTA AL PARTITORE DI PESCO SANNITA
 - CONDOTTA DI ALIMENTAZIONE DN400 DEI COMUNI DELL'ALTO FORTORE DAL PARTITORE DI PESCO SANNITA AL SERBATOIO DI SELLA CANALA
- DERIVAZIONE DALL'INVASO DI CAMPOLATTARO
 - GALLERIA
- ALTRE OPERE
- INFRASTRUTTURE IN PROGETTO / IN CORSO DI ESECUZIONE
 - ALTA CAPACITA' NAPOLI - BARI
 - RADDOPPIO SS372 TELESINA LOTTO 1
- OPERE ESISTENTI
 - FERROVIA ESISTENTE
 - CONDOTTE DELLA DIRETTRICE PRINCIPALE DELL'ACQUEDOTTO CAMPANO
 - GALLERIE DELLA DIRETTRICE PRINCIPALE DELL'ACQUEDOTTO CAMPANO
 - CONDOTTA CURTI-BENEVENTO E CONDOTTE A SERVIZIO DEL CAMPO POZZI DI S. SALVATORE TELESINO
 - ● ● ● ● CAMPO POZZI DI S. SALVATORE TELESINO
 - ● ● ● ● CONDOTTA PREMENTE DEL CAMPO POZZI DI S. SALVATORE TELESINO
 - CONFINI COMUNALI

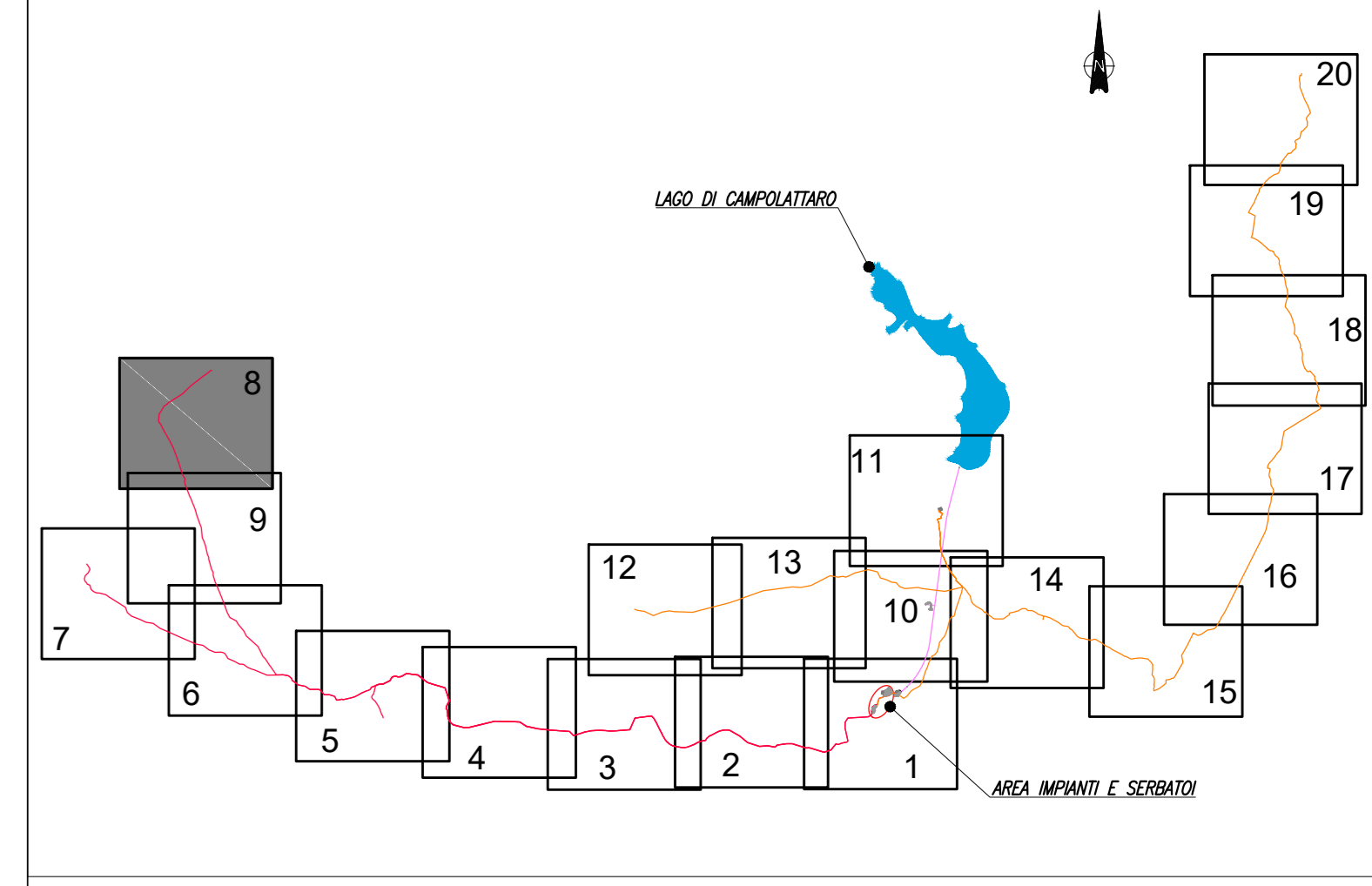
ELABORATI DESCRITTIVI

RELAZIONE TECNICA - PIANO DI UTILIZZO DELLE TERRE E ROCCE DA SCAVO - PLANIMETRIA DI UBICAZIONE DELLE INDAGINI AMBIENTALI





PIANTA CHIAVE



LEGENDA INDAGINI AMBIENTALI

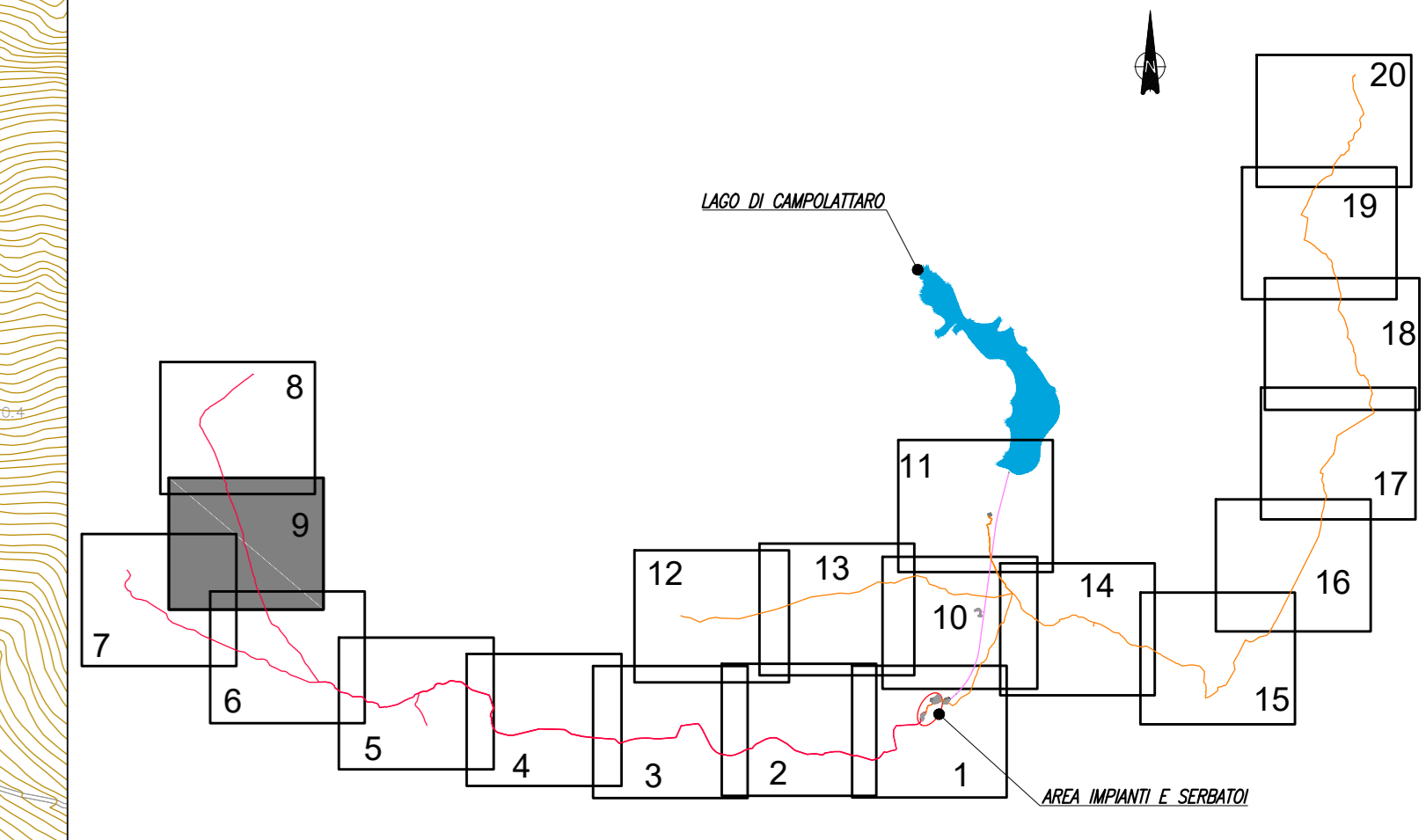
- Opere di linea
 - △ Opere di superficie
 - Opere in sotterraneo
 - Valori di CSC inferiori a quelli della colonna "A" (*)
 - Valori di CSC inferiori a quelli della colonna "B" (*)
 - Valori di CSC superiori a quelli della colonna "B" (*)
- (*) Di cui alla Tabella 1 dell'allegato 5, della parte IV, Titolo V, del d.lgs. 152/06.

LEGENDA OPERE IN PROGETTO

- CONDOTTE PRINCIPALI
 - CONDOTTA DN1800-1700-1200 IRRIGUIA
 - CONDOTTA DN1500 DI ALIMENTAZIONE DELL'ACQUEDOTTO CAMPANO
 - NUOVA CONDOTTA DN700 CURTI-BENEVENTO
- CONDOTTE A SERVIZIO DEI COMUNI DELL'AREA BENEVENTANA
 - CONDOTTA DI MANDATA DN600 DA AREA IMPIANTI AD AREA PIP CAMPOLATTARO
 - CONDOTTA DI ALIMENTAZIONE DN600 A SERVIZIO DEL SISTEMA ALTO CALORE DA AREA PIP CAMPOLATTARO AL PARTITORE DI ZINGARA MORTA
 - CONDOTTA DI ALIMENTAZIONE DN500 A SERVIZIO DEL SISTEMA ALTO CALORE DAL PARTITORE DI ZINGARA MORTA AL SERBATOIO DI G. SANFRAMONDI
 - CONDOTTA DI ALIMENTAZIONE DN500 DEI COMUNI DELL'ALTO FORTORE DAL PARTITORE DI ZINGARA MORTA AL PARTITORE DI PESCO SANNITA
 - CONDOTTA DI ALIMENTAZIONE DN400 DEI COMUNI DELL'ALTO FORTORE DAL PARTITORE DI PESCO SANNITA AL SERBATOIO DI SELLA CANALA
- DERIVAZIONE DALL'INVASO DI CAMPOLATTARO
 - GALLERIA
- ALTRE OPERE
- INFRASTRUTTURE IN PROGETTO / IN CORSO DI ESECUZIONE
 - ALTA CAPACITA' NAPOLI - BARI
 - RADDOPPIO SS372 TELESINA LOTTO 1
- OPERE ESISTENTI
 - FERROVIA ESISTENTE
 - CONDOTTE DELLA DIRETTRICE PRINCIPALE DELL'ACQUEDOTTO CAMPANO
 - GALLERIE DELLA DIRETTRICE PRINCIPALE DELL'ACQUEDOTTO CAMPANO
 - CONDOTTA CURTI-BENEVENTO E CONDOTTE A SERVIZIO DEL CAMPO POZZI DI S. SALVATORE TELESINO
 - CAMPO POZZI DI S. SALVATORE TELESINO
 - CONDOTTA PREMENTE DEL CAMPO POZZI DI S. SALVATORE TELESINO
- CONFINI COMUNALI

ELABORATI DESCRITTIVI

RELAZIONE TECNICA - PIANO DI UTILIZZO DELLE TERRE E ROCCE DA SCAVO - PLANIMETRIA DI UBICAZIONE DELLE INDAGINI AMBIENTALI



LEGENDA INDAGINI AMBIENTALI

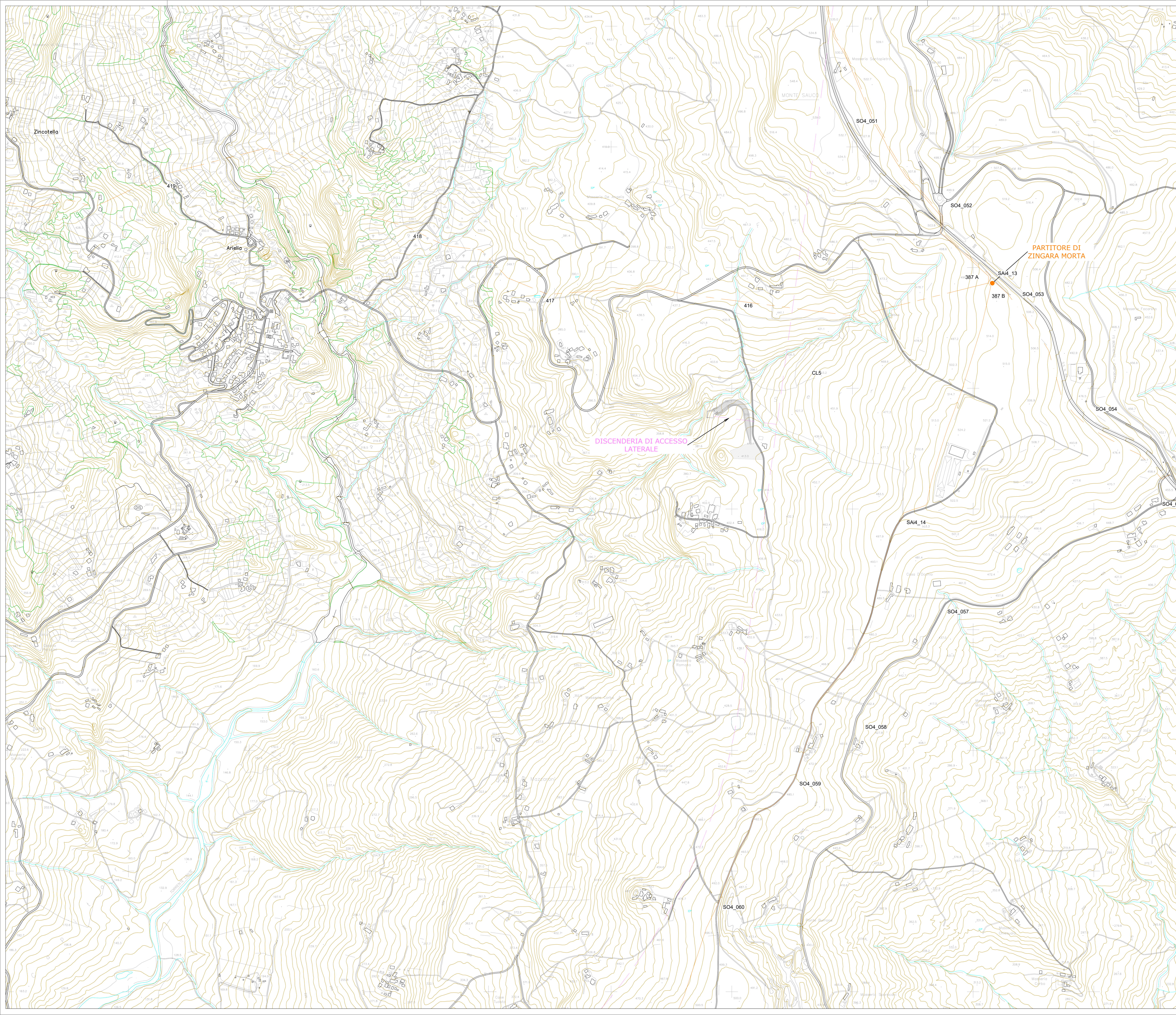
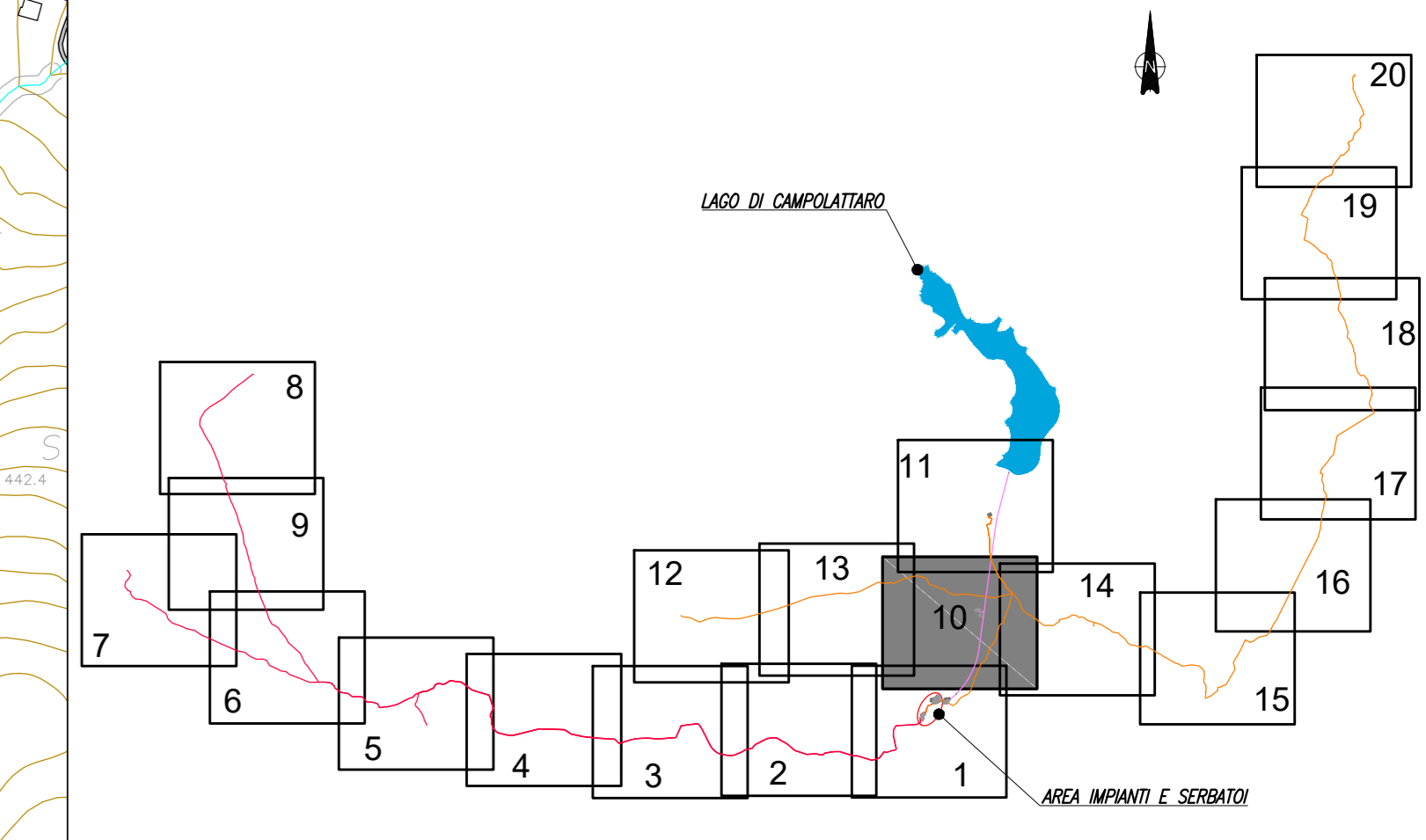
- Opere di linea
 - △ Opere di superficie
 - Opere in sotterraneo
 - Valori di CSC inferiori a quelli della colonna "A" (*)
 - Valori di CSC inferiori a quelli della colonna "B" (*)
 - Valori di CSC superiori a quelli della colonna "B" (*)
- (*) Di cui alla Tabella 1 dell'allegato 5, della parte IV, Titolo V, del d.lgs. 152/06.

LEGENDA OPERE IN PROGETTO

- CONDOTTE PRINCIPALI
 - CONDOTTA DN1800-1700-1200 IRRIGUA
 - CONDOTTA DN1500 DI ALIMENTAZIONE DELL'ACQUEDOTTO CAMPANO
 - NUOVA CONDOTTA DN700 CURTI-BENEVENTO
- CONDOTTE A SERVIZIO DEI COMUNI DELL'AREA BENEVENTANA
 - CONDOTTA DI MANDATA DN600 DA AREA IMPIANTI AD AREA PIP CAMPOLATTARO
 - CONDOTTA DI ALIMENTAZIONE DN600 A SERVIZIO DEL SISTEMA ALTO CALORE DA AREA PIP CAMPOLATTARO AL PARTITORE DI ZINGARA MORTA
 - CONDOTTA DI ALIMENTAZIONE DNS500 A SERVIZIO DEL SISTEMA ALTO CALORE DAL PARTITORE DI ZINGARA MORTA AL SERBATOIO DI G. SANFRAMONDI
 - CONDOTTA DI ALIMENTAZIONE DNS500 DEI COMUNI DELL'ALTO FORTORE DAL PARTITORE DI ZINGARA MORTA AL PARTITORE DI PESCO SANNITA
 - CONDOTTA DI ALIMENTAZIONE DN400 DEI COMUNI DELL'ALTO FORTORE DAL PARTITORE DI PESCO SANNITA AL SERBATOIO DI SELLA CANALA
- DERIVAZIONE DALL'INVASO DI CAMPOLATTARO
 - GALLERIA
- INFRASTRUTTURE IN PROGETTO / IN CORSO DI ESECUZIONE
 - ALTA CAPACITA' NAPOLI - BARI
 - RADDOPPIO SS372 TELESINA LOTTO 1
- OPERE ESISTENTI
 - FERROVIA ESISTENTE
 - CONDOTTE DELLA DIRETTRICE PRINCIPALE DELL'ACQUEDOTTO CAMPANO
 - GALLERIE DELLA DIRETTRICE PRINCIPALE DELL'ACQUEDOTTO CAMPANO
 - CONDOTTA CURTI-BENEVENTO E CONDOTTE A SERVIZIO DEL CAMPO POZZI DI S. SALVATORE TELESINO
 - CAMPO POZZI DI S. SALVATORE TELESINO
 - CONDOTTA PRELENTE DEL CAMPO POZZI DI S. SALVATORE TELESINO
- CONFINI COMUNALI

ELABORATI DESCRITTIVI

RELAZIONE TECNICA - PIANO DI UTILIZZO DELLE TERRE E ROCCE DA SCAVO - PLANIMETRIA DI UBICAZIONE DELLE INDAGINI AMBIENTALI



LEGENDA INDAGINI AMBIENTALI

- Opere di linea
 - △ Opere di superficie
 - Opere in sotterraneo
 - Valori di CSC inferiori a quelli della colonna "A" (*)
 - Valori di CSC inferiori a quelli della colonna "B" (*)
 - Valori di CSC superiori a quelli della colonna "B" (*)
- (*) Di cui alla Tabella 1 dell'allegato 5, della parte IV, Titolo V, del d.lgs. 152/06.

LEGENDA OPERE IN PROGETTO

- CONDOTTE PRINCIPALI
 - CONDOTTA DN1800-1700-1200 IRRIGUA
 - CONDOTTA DN1500 DI ALIMENTAZIONE DELL'ACQUEDOTTO CAMPANO
 - NUOVA CONDOTTA DN700 CURTI-BENEVENTO
- CONDOTTE A SERVIZIO DEI COMUNI DELL'AREA BENEVENTANA
 - CONDOTTA DI MANDATA DN800 DA AREA IMPIANTI AD AREA PIP CAMPOLATTARO
 - CONDOTTA DI ALIMENTAZIONE DN800 A SERVIZIO DEL SISTEMA ALTO CALORE DA AREA PIP CAMPOLATTARO AL PARTITORE DI ZINGARA MORTA
 - CONDOTTA DI ALIMENTAZIONE DN500 A SERVIZIO DEL SISTEMA ALTO CALORE DAL PARTITORE DI ZINGARA MORTA AL SERBATOIO DI G. SANFRAMONDI
 - CONDOTTA DI ALIMENTAZIONE DN500 DEI COMUNI DELL'ALTO FORTORE DAL PARTITORE DI ZINGARA MORTA AL PARTITORE DI PESCO SANNITA
 - CONDOTTA DI ALIMENTAZIONE DN400 DEI COMUNI DELL'ALTO FORTORE DAL PARTITORE DI PESCO SANNITA AL SERBATOIO DI SELLA CANALA
- DERIVAZIONE DALL'INVASO DI CAMPOLATTARO
 - GALLERIA
- ALTRE OPERE
- INFRASTRUTTURE IN PROGETTO / IN CORSO DI ESECUZIONE
 - ALTA CAPACITA' NAPOLI - BARI
 - RADDOPPIO SS372 TELESINO LOTTO 1
- OPERE ESISTENTI
 - FERROVIA ESISTENTE
 - CONDOTTE DELLA DIRETTRICE PRINCIPALE DELL'ACQUEDOTTO CAMPANO
 - GALLERIE DELLA DIRETTRICE PRINCIPALE DELL'ACQUEDOTTO CAMPANO
 - CONDOTTA CURTI-BENEVENTO E CONDOTTE A SERVIZIO DEL CAMPO POZZI DI S. SALVATORE TELESINO
 - CAMPO POZZI DI S. SALVATORE TELESINO
 - CONDOTTA PREMEnte DEL CAMPO POZZI DI S. SALVATORE TELESINO
- CONFINI COMUNALI

ELABORATI DESCRITTIVI

RELAZIONE TECNICA - PIANO DI UTILIZZO DELLE TERRE E ROCCE DA SCAVO - PLANIMETRIA DI UBICAZIONE DELLE INDAGINI AMBIENTALI