

# REGIONE CAMPANIA


Acqua Campania S.p.A.

UTILIZZO IDROPOTABILE DELLE ACQUE  
DELL'INVASO DI CAMPOLATTARO E  
POTENZIAMENTO DELL'ALIMENTAZIONE  
POTABILE PER L'AREA BENEVENTANA

## PROGETTO DI FATTIBILITA' TECNICA ED ECONOMICA

*Stralcio Allegato IV D.L. 31.05.2021 n.77 - L. di conversione 21.07.2021 n.108*

Responsabile Unico del Procedimento  
Dirigente Ciclo Integrato delle Acque della G.R. della Campania  
Ing. Rosario Manzi

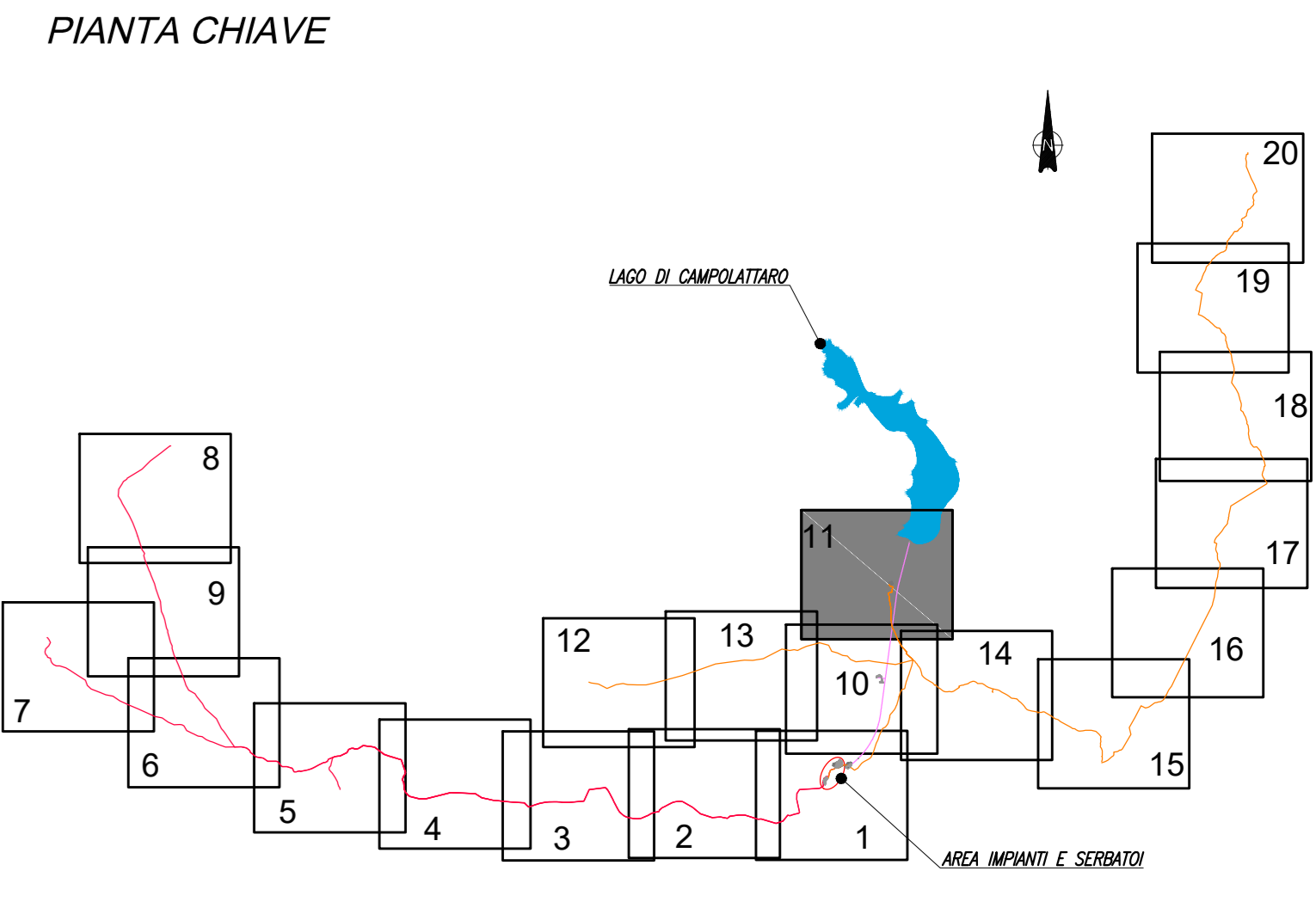
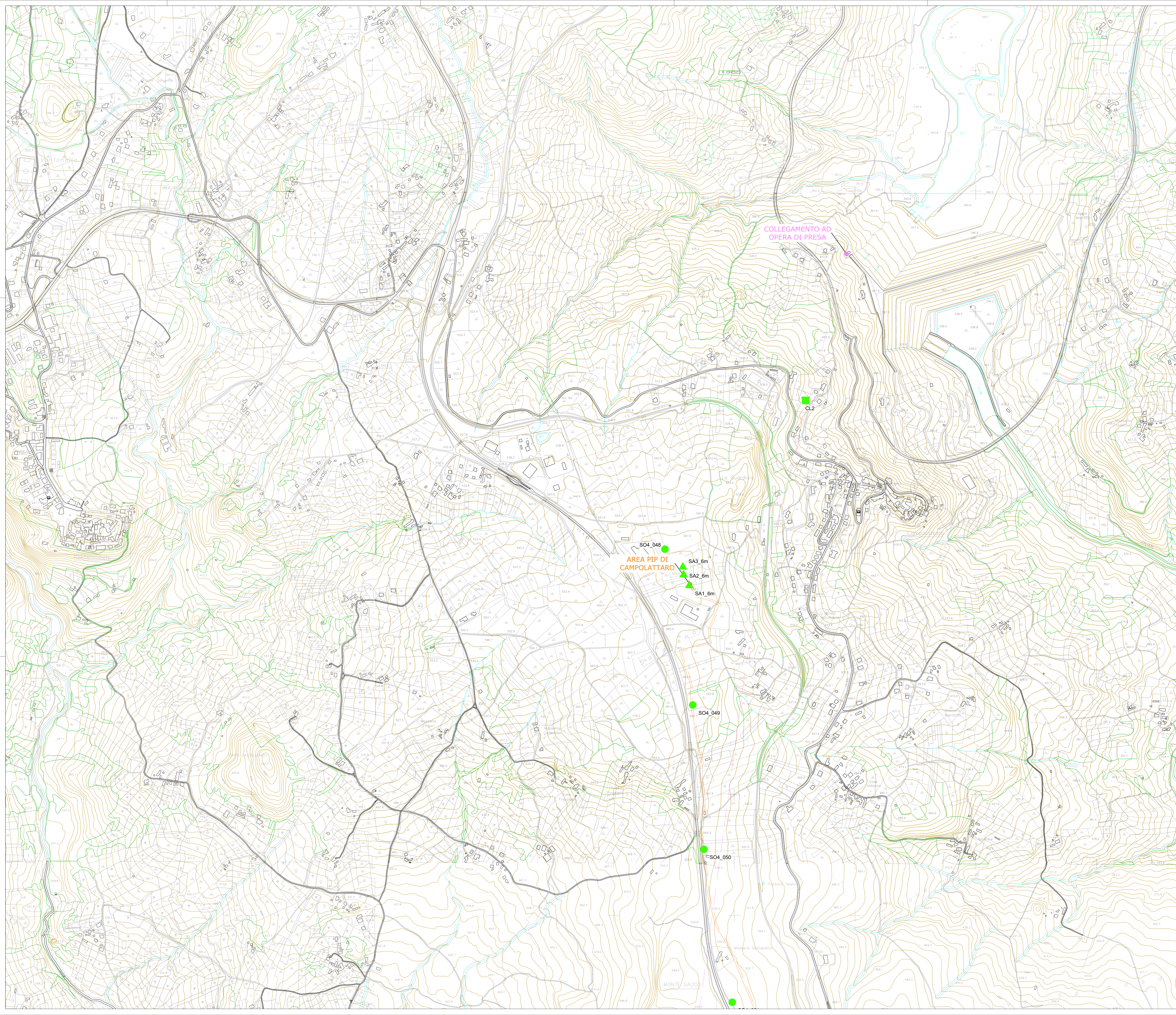
Il Concessionario  
**Acqua Campania S.p.A.**  
Direttore Generale  
Area Tecnica  
(Ing. Gianluca Maria SALVIA)  


I Progettisti



Coordinatore responsabile della  
Integrazione delle Prestazioni  
Specialistiche

Revisione	Data	Descrizione	Redatto	Controllato	Approvato
0	Dicembre 2021	EMISSIONE PER VIA	---	---	---
TITOLO :  RELAZIONE TECNICA - PIANO DI UTILIZZO DELLE TERRE E ROCCE DA SCAVO - PLANIMETRIA DI UBICAZIONE INDAGINI AMBIENTALI  Parte 2 di 2			Progettazione:  VIANINI LAVORI S.p.A.  		
Allegato			Revisione:	Scala:	
ED.02.15.ALL.01			0	-	

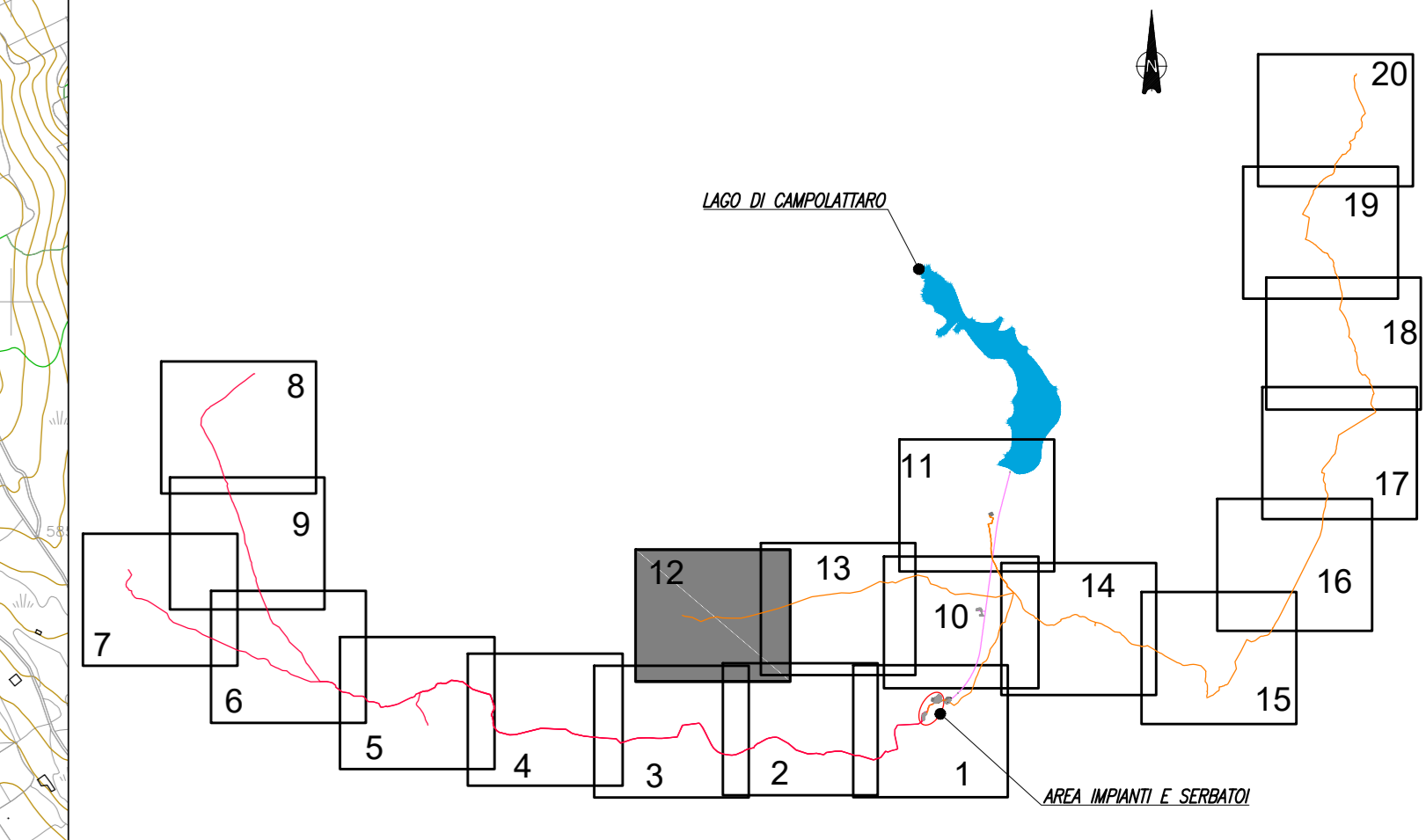


- LEGENDA INDAGINI AMBIENTALI**
- Opere di linea
  - △ Opere di superficie
  - Opere in sotterraneo
  - Valori di CSC inferiori a quelli della colonna "A" (\*)
  - Valori di CSC inferiori a quelli della colonna "B" (\*)
  - Valori di CSC superiori a quelli della colonna "B" (\*)
- (\*) Di cui alla Tabella 1 dell'allegato 5, della parte IV, Titolo V, del d.lgs. 152/06.

- LEGENDA OPERE IN PROGETTO**
- CONDOTTE PRINCIPALI
    - CONDOTTA DN1800-1700-1200 IRRIGUIA
    - CONDOTTA DN1500 DI ALIMENTAZIONE DELL'ACQUEDOTTO CAMPANO
    - NUOVA CONDOTTA DN700 CURTI-BENEVENTO
  - CONDOTTE A SERVIZIO DEI COMUNI DELL'AREA BENEVENTANA
    - CONDOTTA DI MANDATA DN600 DA AREA IMPIANTI AD AREA PIP CAMPOLATTARO
    - CONDOTTA DI ALIMENTAZIONE DN600 A SERVIZIO DEL SISTEMA ALTO CALORE DA AREA PIP CAMPOLATTARO AL PARTITORE DI ZINGARA MORTA
    - CONDOTTA DI ALIMENTAZIONE DN500 A SERVIZIO DEL SISTEMA ALTO CALORE DAL PARTITORE DI ZINGARA MORTA AL SERBATOIO DI G. SANFRAMONDI
    - CONDOTTA DI ALIMENTAZIONE DN500 DEI COMUNI DELL'ALTO FORTORE DAL PARTITORE DI ZINGARA MORTA AL PARTITORE DI PESCO SANNITA
    - CONDOTTA DI ALIMENTAZIONE DN400 DEI COMUNI DELL'ALTO FORTORE DAL PARTITORE DI PESCO SANNITA AL SERBATOIO DI SELLA CANALA
  - DERIVAZIONE DALL'INVASO DI CAMPOLATTARO
    - GALLERIA
  - INFRASTRUTTURE IN PROGETTO / IN CORSO DI ESECUZIONE
    - ALTA CAPACITA' NAPOLI - BARI
    - RADDOPPIO SS372 TELESINA LOTTO 1
  - OPERE ESISTENTI
    - FERROVIA ESISTENTE
    - CONDOTTE DELLA DIRETTRICE PRINCIPALE DELL'ACQUEDOTTO CAMPANO
    - GALLERIE DELLA DIRETTRICE PRINCIPALE DELL'ACQUEDOTTO CAMPANO
    - CONDOTTA CURTI-BENEVENTO E CONDOTTE A SERVIZIO DEL CAMPO POZZI DI S. SALVATORE TELESINO
    - CAMPO POZZI DI S. SALVATORE TELESINO
    - CONDOTTA PREMENTE DEL CAMPO POZZI DI S. SALVATORE TELESINO
  - CONFINI COMUNALI

**ELABORATI DESCRITTIVI**

RELAZIONE TECNICA - PIANO DI UTILIZZO DELLE TERRE E ROCCE DA SCAVO - PLANIMETRIA DI UBICAZIONE DELLE INDAGINI AMBIENTALI



LEGENDA INDAGINI AMBIENTALI

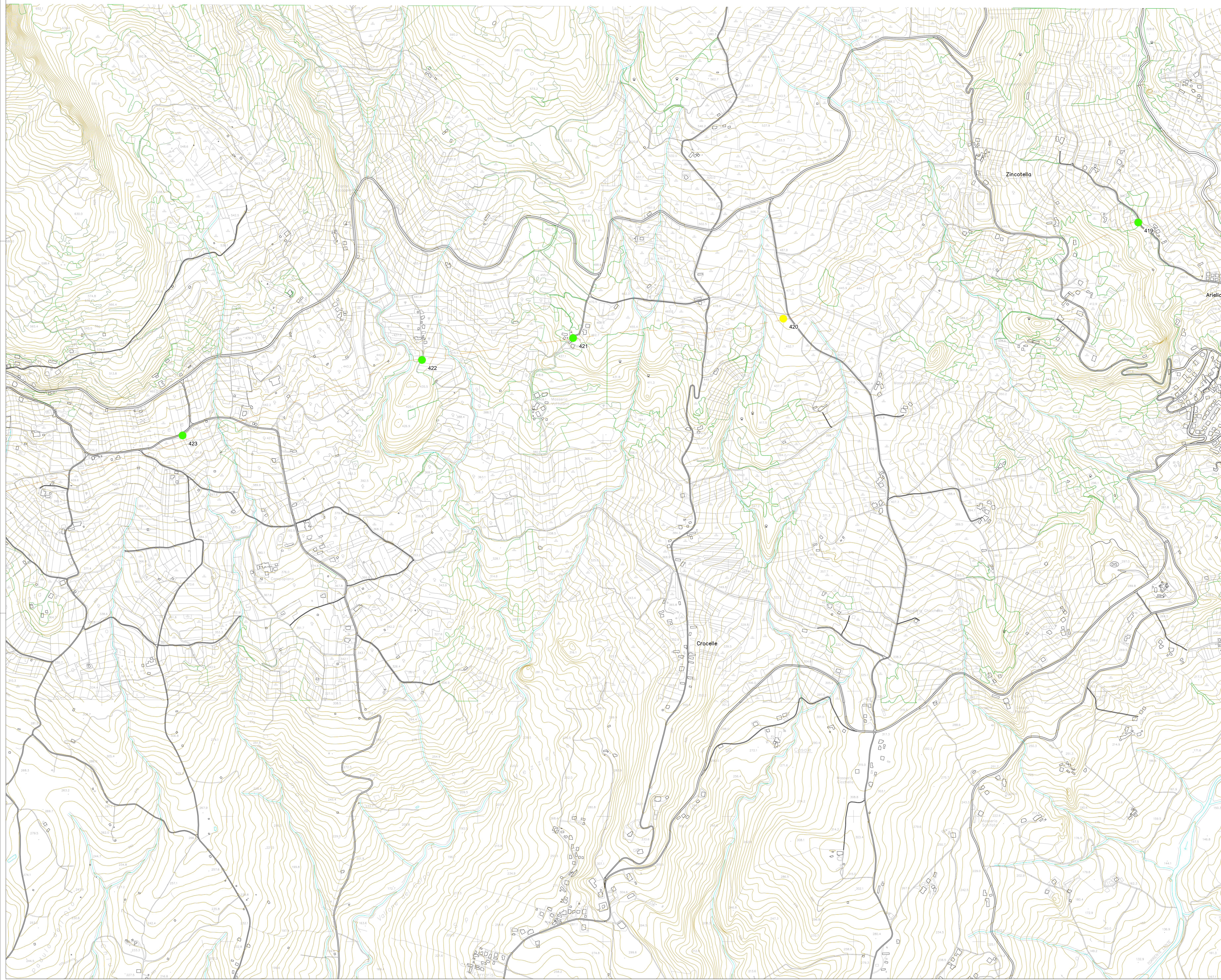
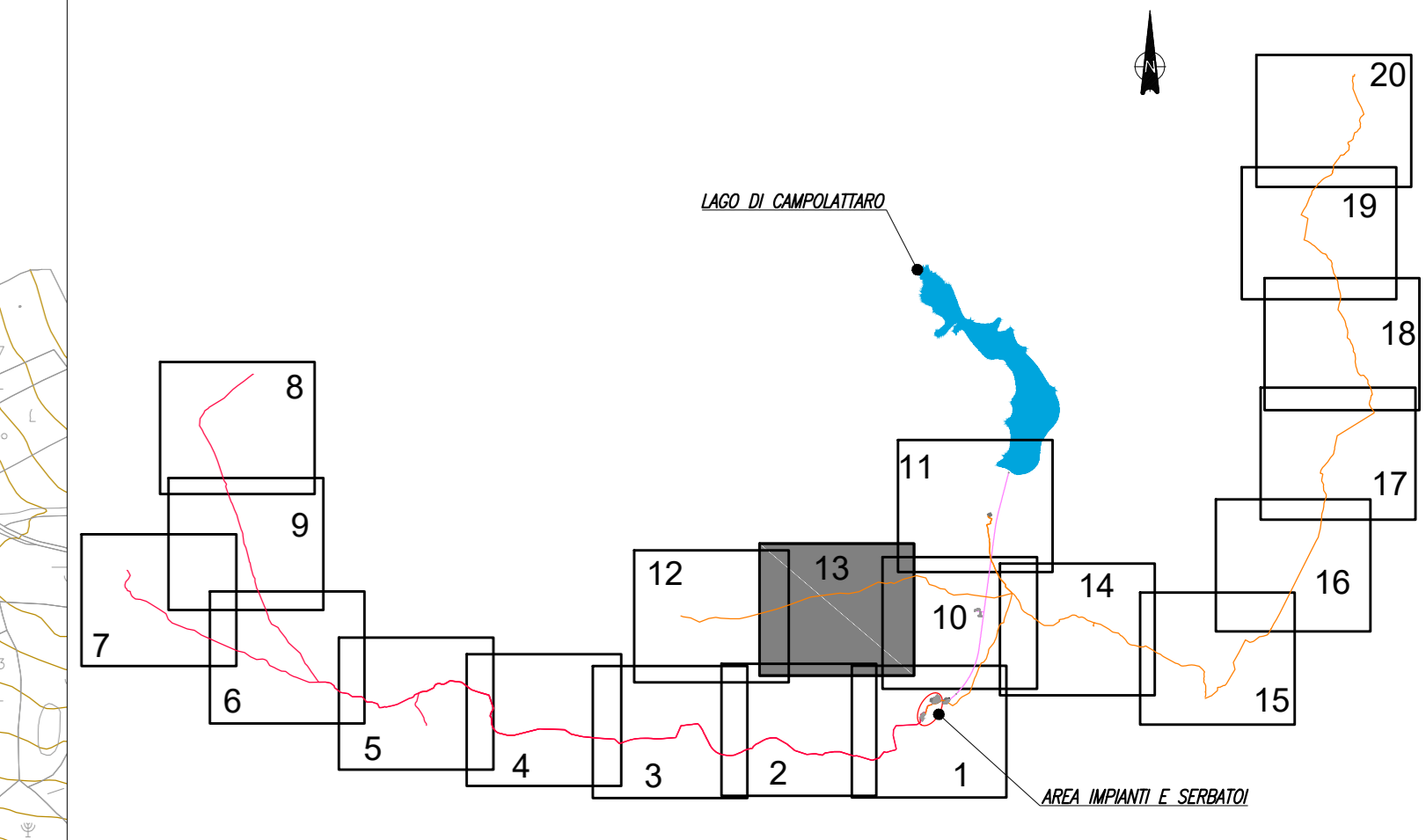
- Opere di linea
  - △ Opere di superficie
  - Opere in sotterraneo
  - Valori di CSC inferiori a quelli della colonna "A" (\*)
  - Valori di CSC inferiori a quelli della colonna "B" (\*)
  - Valori di CSC superiori a quelli della colonna "B" (\*)
- (\*) Di cui alla Tabella 1 dell'allegato 5, della parte IV, Titolo V, del d.lgs. 152/06.

LEGENDA OPERE IN PROGETTO

- CONDOTTE PRINCIPALI
  - CONDOTTA DN1800-1700-1200 IRRIGUA
  - CONDOTTA DN1500 DI ALIMENTAZIONE DELL'ACQUEDOTTO CAMPANO
  - NUOVA CONDOTTA DN700 CURTI-BENEVENTO
- CONDOTTE A SERVIZIO DEI COMUNI DELL'AREA BENEVENTANA
  - CONDOTTA DI MANDATA DN600 DA AREA IMPIANTI AD AREA PIP CAMPOLATTARO
  - CONDOTTA DI ALIMENTAZIONE DN800 A SERVIZIO DEL SISTEMA ALTO CALORE DA AREA PIP CAMPOLATTARO AL PARTITORE DI ZINGARA MORTA
  - CONDOTTA DI ALIMENTAZIONE DN500 A SERVIZIO DEL SISTEMA ALTO CALORE DAL PARTITORE DI ZINGARA MORTA AL SERBATOIO DI G. SANFRAMONDI
  - CONDOTTA DI ALIMENTAZIONE DN500 DEI COMUNI DELL'ALTO FORTORE DAL PARTITORE DI ZINGARA MORTA AL PARTITORE DI PESCO SANNITA
  - CONDOTTA DI ALIMENTAZIONE DN400 DEI COMUNI DELL'ALTO FORTORE DAL PARTITORE DI PESCO SANNITA AL SERBATOIO DI SELLA CANALA
- DERIVAZIONE DALL'INVASO DI CAMPOLATTARO
  - GALLERIA
- ALTRE OPERE
- INFRASTRUTTURE IN PROGETTO / IN CORSO DI ESECUZIONE
  - ALTA CAPACITA' NAPOLI - BARI
  - RADDOPPIO SS372 TELESINA LOTTO 1
- OPERE ESISTENTI
  - FERROVIA ESISTENTE
  - CONDOTTE DELLA DIRETTRICE PRINCIPALE DELL'ACQUEDOTTO CAMPANO
  - GALLERIE DELLA DIRETTRICE PRINCIPALE DELL'ACQUEDOTTO CAMPANO
  - CONDOTTA CURTI-BENEVENTO E CONDOTTE A SERVIZIO DEL CAMPO POZZI DI S. SALVATORE TELESINO
  - ● ● ● CAMPO POZZI DI S. SALVATORE TELESINO
  - ● ● ● CONDOTTA PREMENTE DEL CAMPO POZZI DI S. SALVATORE TELESINO
- CONFINI COMUNALI

ELABORATI DESCRITTIVI

RELAZIONE TECNICA - PIANO DI UTILIZZO DELLE TERRE E ROCCE DA SCAVO - PLANIMETRIA DI UBICAZIONE DELLE INDAGINI AMBIENTALI



**LEGENDA INDAGINI AMBIENTALI**

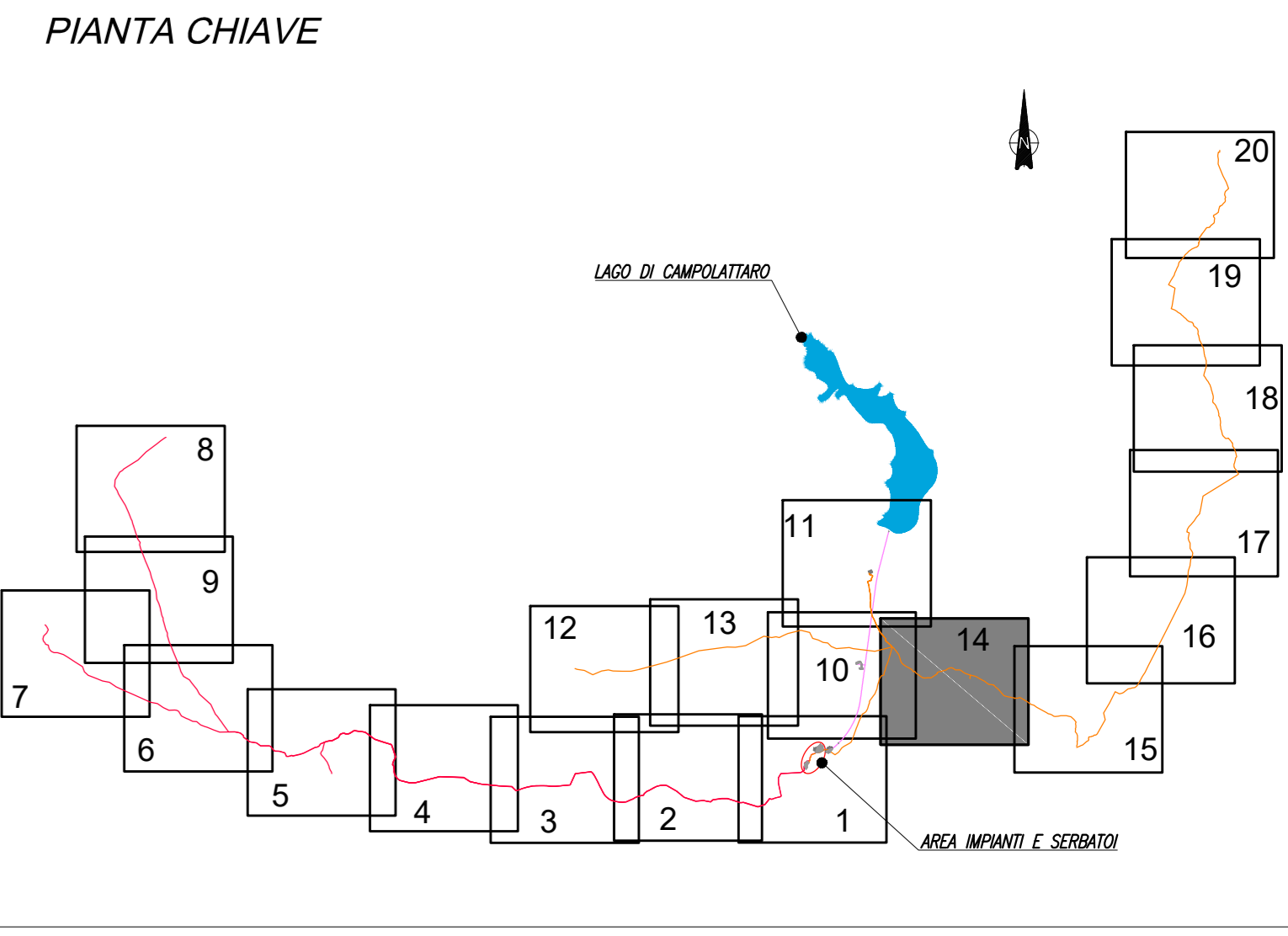
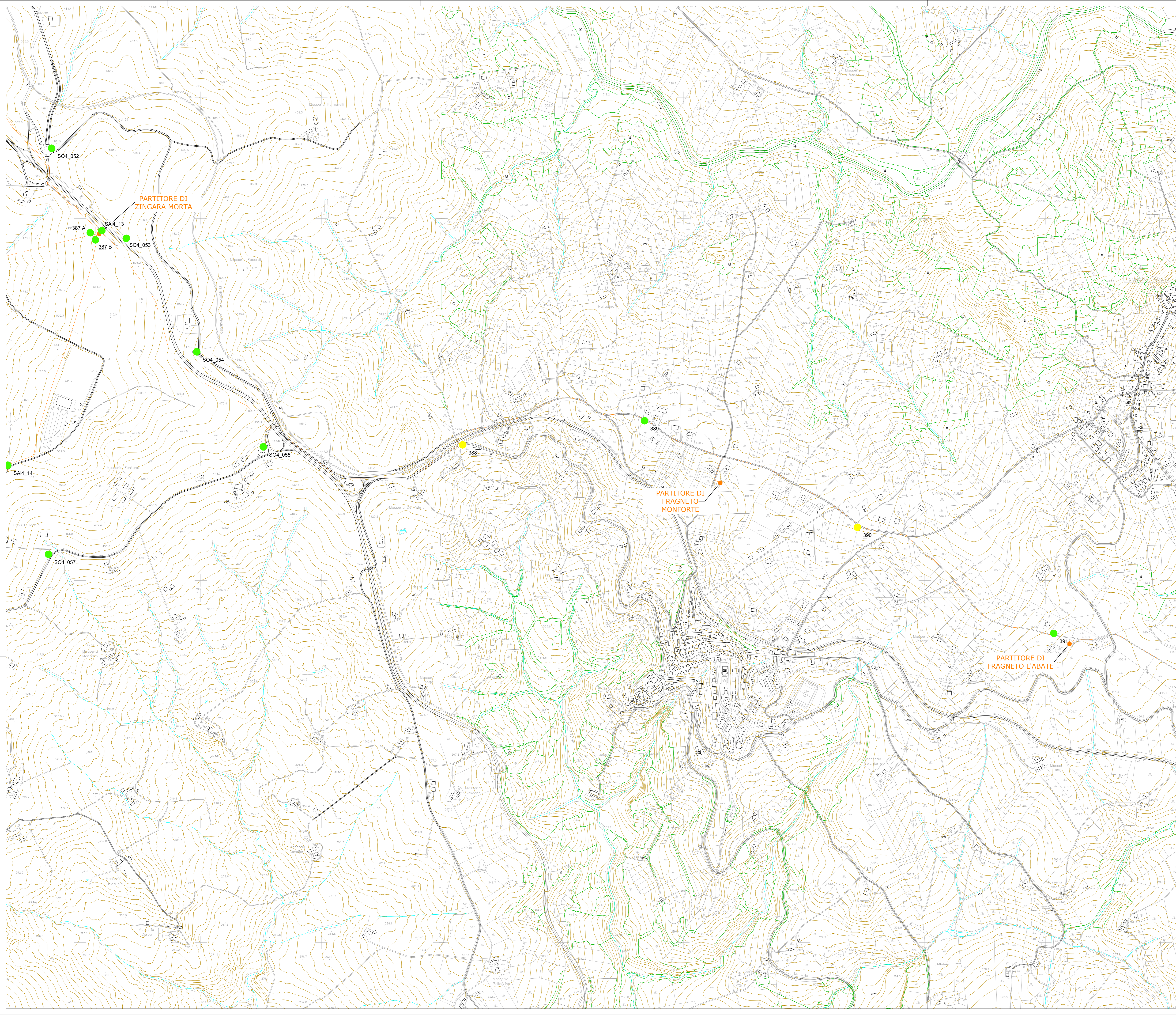
- Opere di linea
  - △ Opere di superficie
  - Opere in sotterraneo
  - Valori di CSC inferiori a quelli della colonna "A" (\*)
  - Valori di CSC inferiori a quelli della colonna "B" (\*)
  - Valori di CSC superiori a quelli della colonna "B" (\*)
- (\*) Di cui alla Tabella 1 dell'allegato 5, della parte IV, Titolo V, del d.lgs. 152/06.

**LEGENDA OPERE IN PROGETTO**

- CONDOTTE PRINCIPALI
  - CONDOTTA DN1800-1700-1200 IRRIGUA
  - CONDOTTA DN1500 DI ALIMENTAZIONE DELL'ACQUEDOTTO CAMPANO
  - NUOVA CONDOTTA DN700 CURTI-BENEVENTO
- CONDOTTE A SERVIZIO DEI COMUNI DELL'AREA BENEVENTANA
  - CONDOTTA DI MANDATA DN600 DA AREA IMPIANTI AD AREA PIP CAMPOLATTARO
  - CONDOTTA DI ALIMENTAZIONE DN600 A SERVIZIO DEL SISTEMA ALTO CALORE DA AREA PIP CAMPOLATTARO AL PARTITORE DI ZINGARA MORTA
  - CONDOTTA DI ALIMENTAZIONE DN500 A SERVIZIO DEL SISTEMA ALTO CALORE DAL PARTITORE DI ZINGARA MORTA AL SERBATOIO DI G. SANFRAMONDI
  - CONDOTTA DI ALIMENTAZIONE DN500 DEI COMUNI DELL'ALTO FORTORE DAL PARTITORE DI ZINGARA MORTA AL PARTITORE DI PESCO SANNITA
  - CONDOTTA DI ALIMENTAZIONE DN400 DEI COMUNI DELL'ALTO FORTORE DAL PARTITORE DI PESCO SANNITA AL SERBATOIO DI SELLA CANALA
- DERIVAZIONE DALL'INVASO DI CAMPOLATTARO
  - GALLERIA
- ALTRE OPERE
- INFRASTRUTTURE IN PROGETTO / IN CORSO DI ESECUZIONE
  - ALTA CAPACITA' NAPOLI - BARI
  - RADDOPPIO SS372 TELESINA LOTTO 1
- OPERE ESISTENTI
  - FERROVIA ESISTENTE
  - CONDOTTE DELLA DIRETTRICE PRINCIPALE DELL'ACQUEDOTTO CAMPANO
  - GALLERIE DELLA DIRETTRICE PRINCIPALE DELL'ACQUEDOTTO CAMPANO
  - CONDOTTE CURTI-BENEVENTO E CONDOTTE A SERVIZIO DEL CAMPO POZZI DI S. SALVATORE TELESINO
  - CAMPO POZZI DI S. SALVATORE TELESINO
  - CONDOTTA PRELENTE DEL CAMPO POZZI DI S. SALVATORE TELESINO
- CONFINI COMUNALI

**ELABORATI DESCRITTIVI**

RELAZIONE TECNICA - PIANO DI UTILIZZO DELLE TERRE E ROCCE DA SCAVO - PLANIMETRIA DI UBICAZIONE DELLE INDAGINI AMBIENTALI

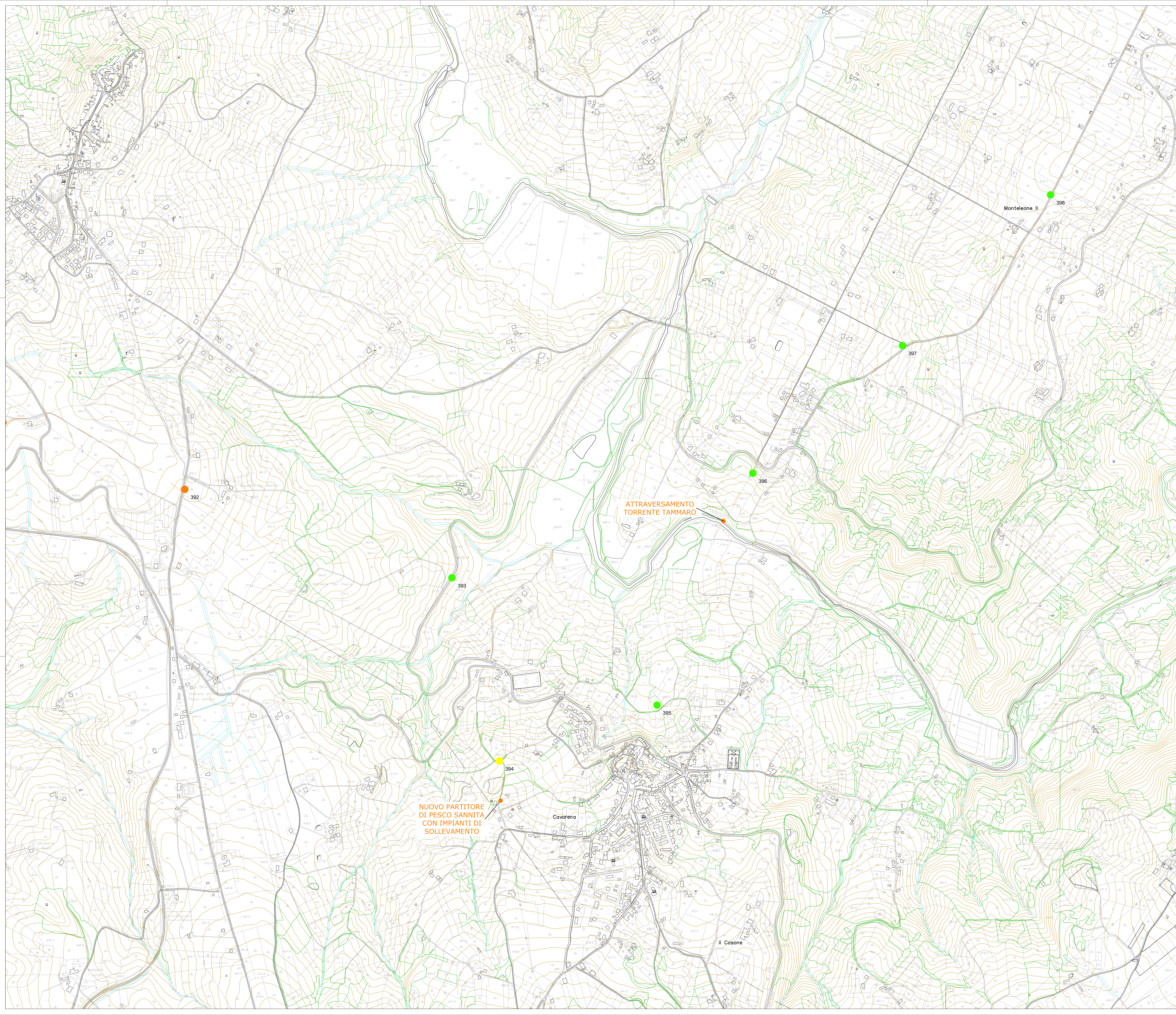
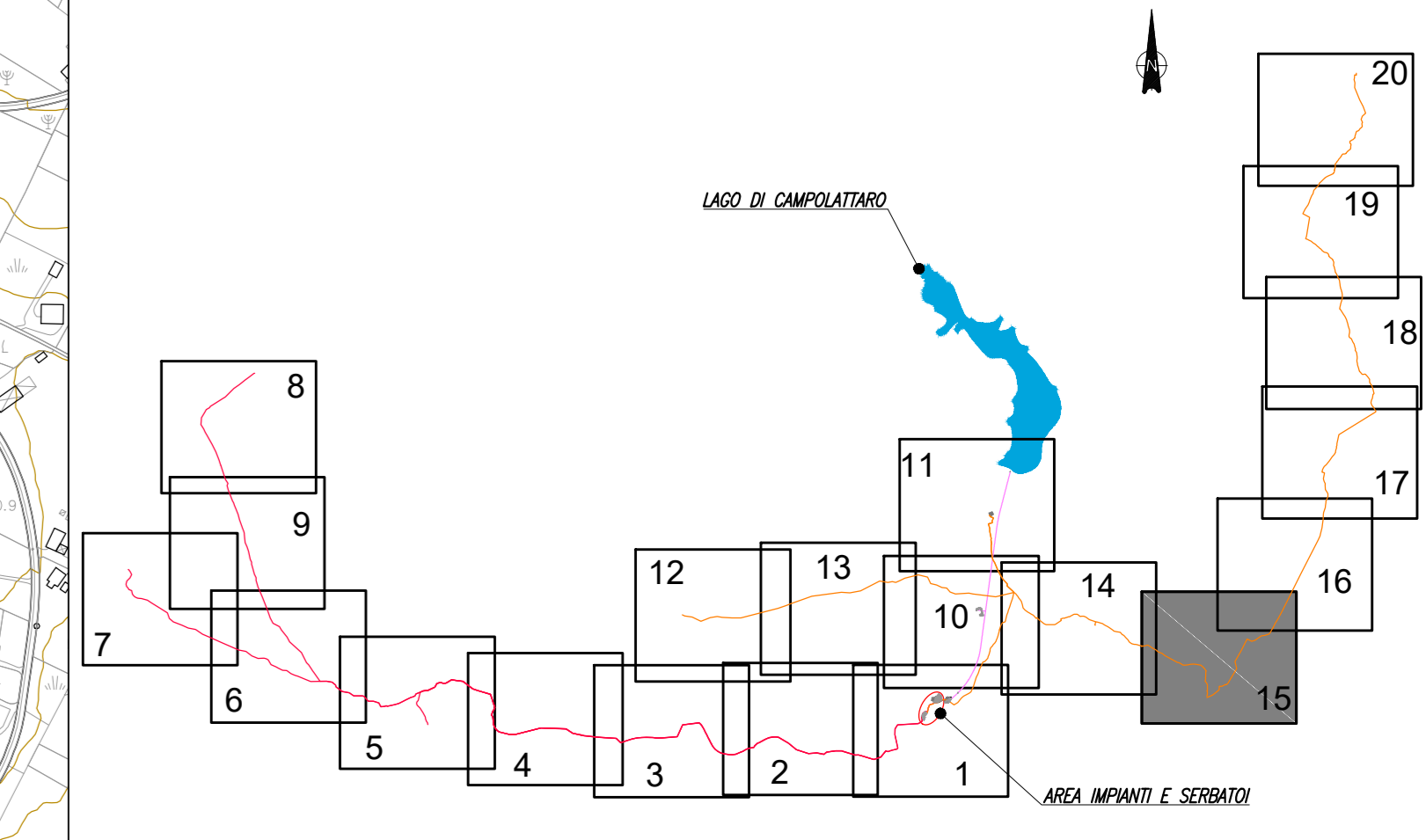


- LEGENDA INDAGINI AMBIENTALI**
- Opere di linea
  - △ Opere di superficie
  - Opere in sotterraneo
  - Valori di CSC inferiori a quelli della colonna "A" (\*)
  - Valori di CSC inferiori a quelli della colonna "B" (\*)
  - Valori di CSC superiori a quelli della colonna "B" (\*)
- (\*) Di cui alla Tabella 1 dell'allegato 5, della parte IV, Titolo V, del d.lgs. 152/06.

- LEGENDA OPERE IN PROGETTO**
- CONDOTTE PRINCIPALI
    - CONDOTTA DN1800-1700-1200 IRRIGUA
    - CONDOTTA DN1500 DI ALIMENTAZIONE DELL'ACQUEDOTTO CAMPANO
    - NUOVA CONDOTTA DN700 CURTI-BENEVENTO
  - CONDOTTE A SERVIZIO DEI COMUNI DELL'AREA BENEVENTANA
    - CONDOTTA DI MANDATA DN600 DA AREA IMPIANTI AD AREA PIP CAMPOLATTARO
    - CONDOTTA DI ALIMENTAZIONE DN600 A SERVIZIO DEL SISTEMA ALTO CALORE DA AREA PIP CAMPOLATTARO AL PARTITORE DI ZINGARA MORTA
    - CONDOTTA DI ALIMENTAZIONE DN500 A SERVIZIO DEL SISTEMA ALTO CALORE DAL PARTITORE DI ZINGARA MORTA AL SERBATOIO DI G. SANFRAMONDI
    - CONDOTTA DI ALIMENTAZIONE DN500 DEI COMUNI DELL'ALTO FORTORE DAL PARTITORE DI ZINGARA MORTA AL PARTITORE DI PESCO SANNITA
    - CONDOTTA DI ALIMENTAZIONE DN400 DEI COMUNI DELL'ALTO FORTORE DAL PARTITORE DI PESCO SANNITA AL SERBATOIO DI SELLA CANALA
  - DERIVAZIONE DALL'INVASO DI CAMPOLATTARO
    - GALLERIA
  - ALTRE OPERE
  - INFRASTRUTTURE IN PROGETTO / IN CORSO DI ESECUZIONE
    - ALTA CAPACITA' NAPOLI - BARI
    - RADDOPPIO SS372 TELESINA LOTTO 1
  - OPERE ESISTENTI
    - FERROVIA ESISTENTE
    - CONDOTTE DELLA DIRETTRICE PRINCIPALE DELL'ACQUEDOTTO CAMPANO
    - GALLERIE DELLA DIRETTRICE PRINCIPALE DELL'ACQUEDOTTO CAMPANO
    - CONDOTTA CURTI-BENEVENTO E CONDOTTE A SERVIZIO DEL CAMPO POZZI DI S. SALVATORE TELESINO
    - CAMPO POZZI DI S. SALVATORE TELESINO
    - CONDOTTA PRELENDE DEL CAMPO POZZI DI S. SALVATORE TELESINO
  - CONFINI COMUNALI

**ELABORATI DESCRITTIVI**

RELAZIONE TECNICA - PIANO DI UTILIZZO DELLE TERRE E ROCCE DA SCAVO - PLANIMETRIA DI UBICAZIONE DELLE INDAGINI AMBIENTALI



LEGENDA INDAGINI AMBIENTALI

- Opere di linea
- △ Opere di superficie
- Opere in sotterraneo
- Valori di CSC inferiori a quelli della colonna "A" (\*)
- Valori di CSC inferiori a quelli della colonna "B" (\*)
- Valori di CSC superiori a quelli della colonna "B" (\*)

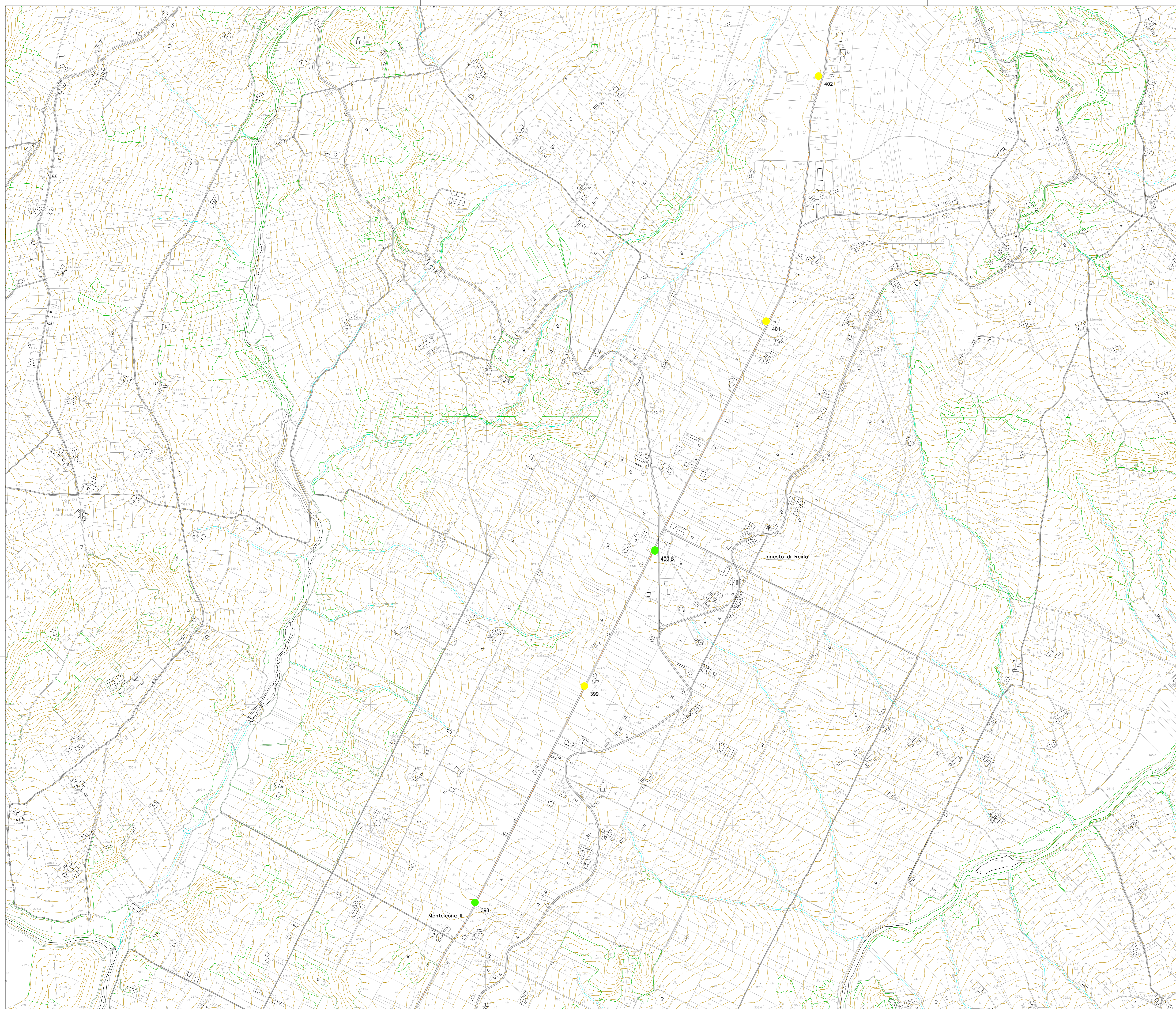
(\*) Di cui alla Tabella 1 dell'allegato 5, della parte IV, Titolo V, del d.lgs. 152/06.

LEGENDA OPERE IN PROGETTO

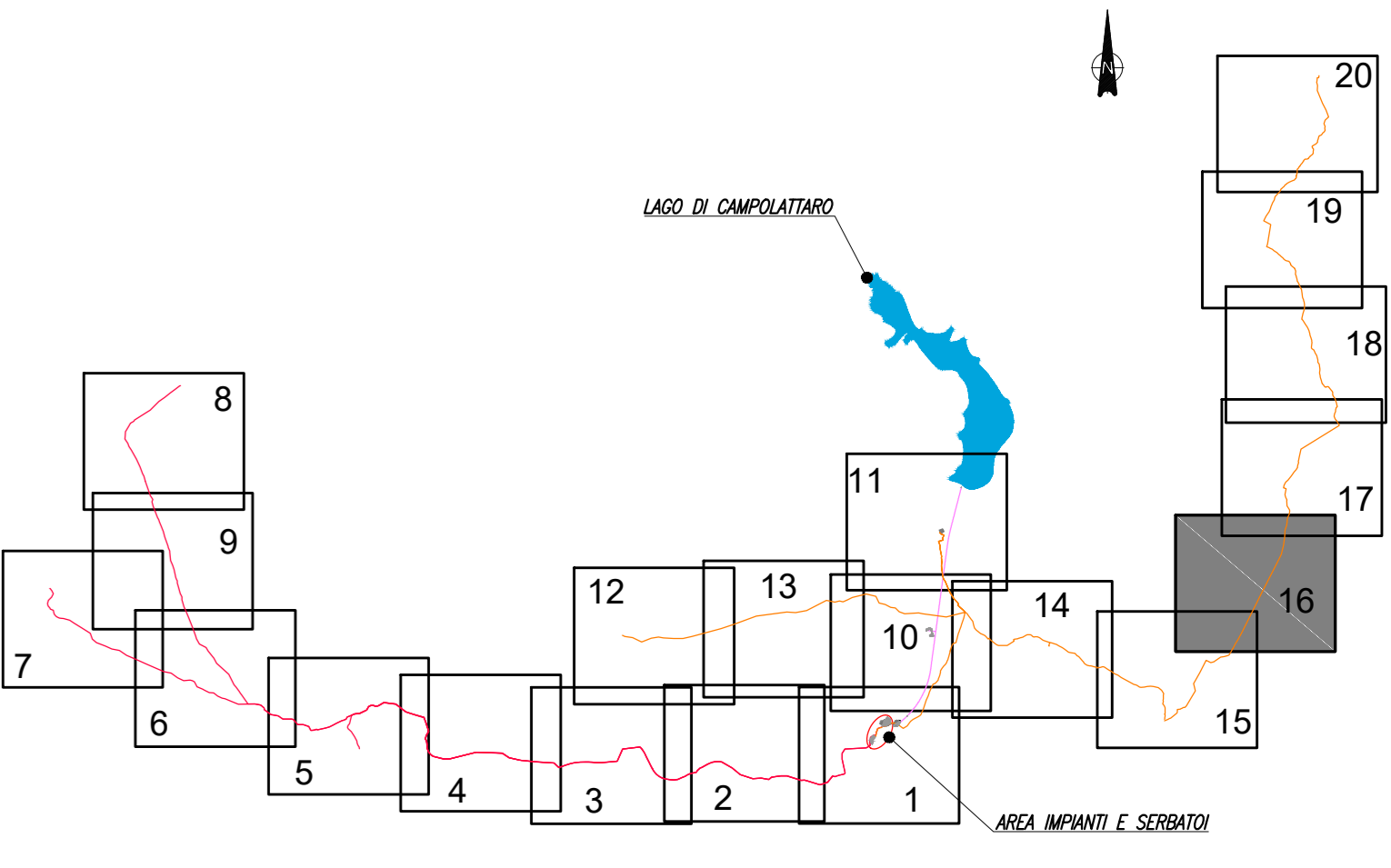
- CONDOTTE PRINCIPALI
  - CONDOTTA DN1800-1700-1200 IRRIGUA
  - CONDOTTA DN1500 DI ALIMENTAZIONE DELL'ACQUEDOTTO CAMPANO
  - NUOVA CONDOTTA DN700 CURTI-BENEVENTO
- CONDOTTE A SERVIZIO DEI COMUNI DELL'AREA BENEVENTANA
  - CONDOTTA DI MANDATA DN600 DA AREA IMPIANTI AD AREA PIP CAMPOLATTARO
  - CONDOTTA DI ALIMENTAZIONE DN800 A SERVIZIO DEL SISTEMA ALTO CALORE DA AREA PIP CAMPOLATTARO AL PARTITORE DI ZINGARA MORTA
  - CONDOTTA DI ALIMENTAZIONE DN500 A SERVIZIO DEL SISTEMA ALTO CALORE DAL PARTITORE DI ZINGARA MORTA AL SERBATOIO DI G. SANFRAMONDI
  - CONDOTTA DI ALIMENTAZIONE DN500 DEI COMUNI DELL'ALTO FORTORE DAL PARTITORE DI ZINGARA MORTA AL PARTITORE DI PESCO SANNITA
  - CONDOTTA DI ALIMENTAZIONE DN400 DEI COMUNI DELL'ALTO FORTORE DAL PARTITORE DI PESCO SANNITA AL SERBATOIO DI SELLA CANALA
- DERIVAZIONE DALL'INVASO DI CAMPOLATTARO
  - GALLERIA
- ALTRE OPERE
- INFRASTRUTTURE IN PROGETTO / IN CORSO DI ESECUZIONE
  - ALTA CAPACITA' NAPOLI - BARI
  - RADDOPPIO SS372 TELESINA LOTTO 1
- OPERE ESISTENTI
  - FERROVIA ESISTENTE
  - CONDOTTE DELLA DIRETTRICE PRINCIPALE DELL'ACQUEDOTTO CAMPANO
  - GALLERIE DELLA DIRETTRICE PRINCIPALE DELL'ACQUEDOTTO CAMPANO
  - CONDOTTA CURTI-BENEVENTO E CONDOTTE A SERVIZIO DEL CAMPO POZZI DI S. SALVATORE TELESINO
  - CAMPO POZZI DI S. SALVATORE TELESINO
  - CONDOTTA PREMENTE DEL CAMPO POZZI DI S. SALVATORE TELESINO
- CONFINI COMUNALI

ELABORATI DESCRITTIVI

RELAZIONE TECNICA - PIANO DI UTILIZZO DELLE TERRE E ROCCE DA SCAVO - PLANIMETRIA DI UBICAZIONE DELLE INDAGINI AMBIENTALI



PIANTA CHIAVE



LEGENDA INDAGINI AMBIENTALI

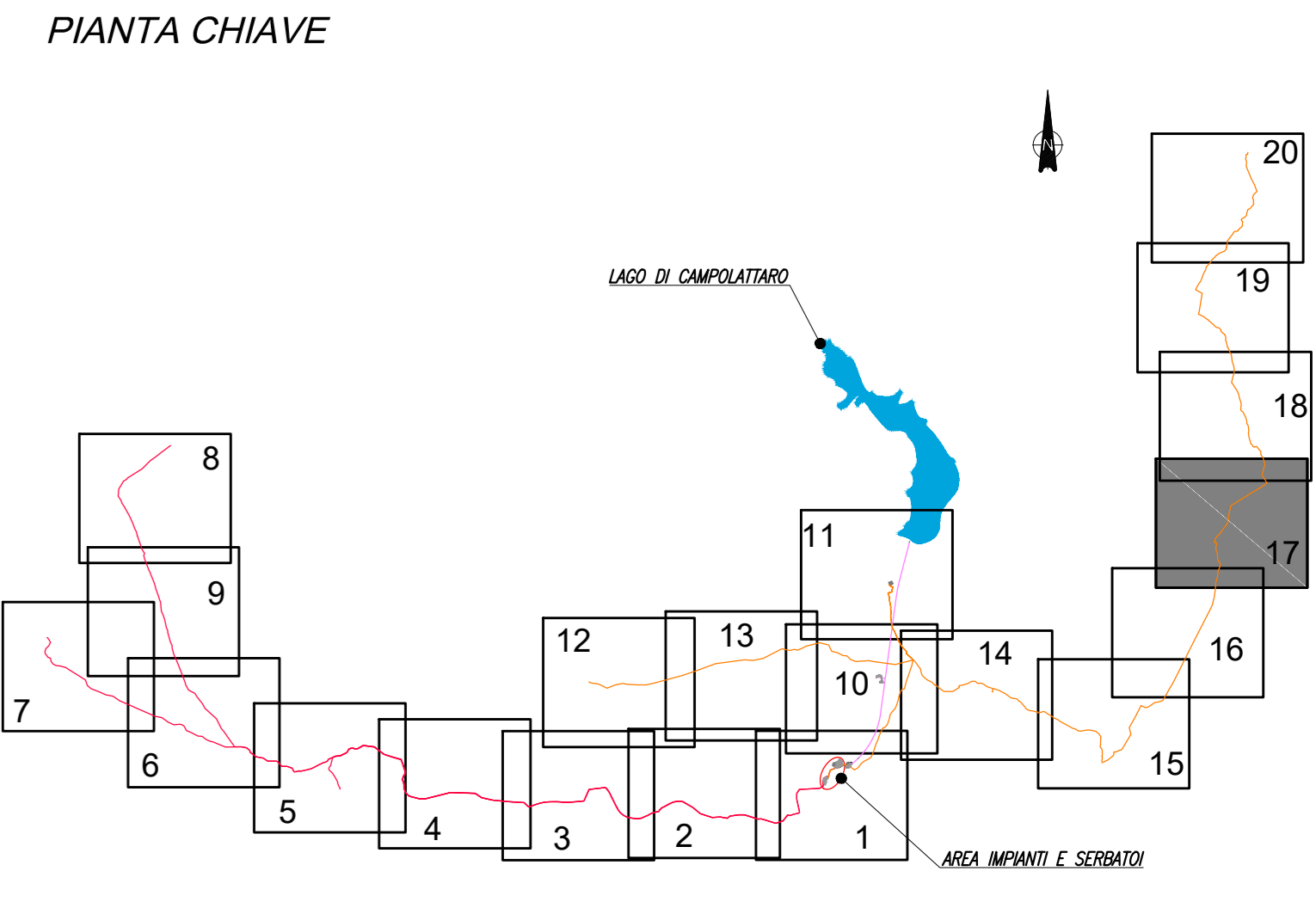
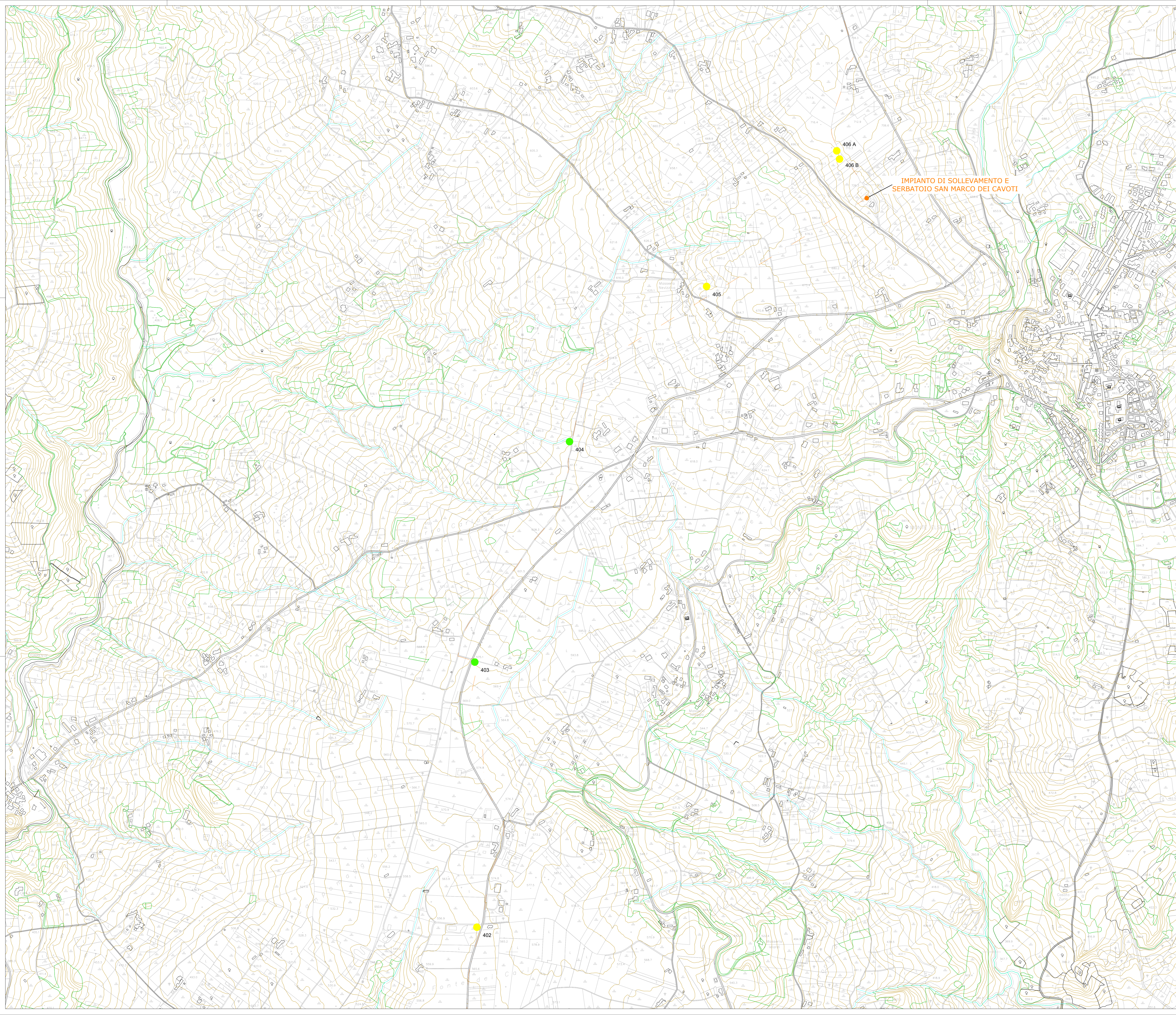
- Opere di linea
  - △ Opere di superficie
  - Opere in sotterraneo
  - Valori di CSC inferiori a quelli della colonna "A" (\*)
  - Valori di CSC inferiori a quelli della colonna "B" (\*)
  - Valori di CSC superiori a quelli della colonna "B" (\*)
- (\*) Di cui alla Tabella 1 dell'allegato 5, della parte IV, Titolo V, del d.lgs. 152/06.

LEGENDA OPERE IN PROGETTO

- CONDOTTE PRINCIPALI
  - CONDOTTA DN1800-1700-1200 IRRIGUIA
  - CONDOTTA DN1500 DI ALIMENTAZIONE DELL'ACQUEDOTTO CAMPANO
  - NUOVA CONDOTTA DN700 CURTI-BENEVENTO
- CONDOTTE A SERVIZIO DEI COMUNI DELL'AREA BENEVENTANA
  - CONDOTTA DI MANDATA DN600 DA AREA IMPIANTI AD AREA PIP CAMPOLATTARO
  - CONDOTTA DI ALIMENTAZIONE DN600 A SERVIZIO DEL SISTEMA ALTO CALORE DA AREA PIP CAMPOLATTARO AL PARTITORE DI ZINGARA MORTA
  - CONDOTTA DI ALIMENTAZIONE DN500 A SERVIZIO DEL SISTEMA ALTO CALORE DAL PARTITORE DI ZINGARA MORTA AL SERBATOIO DI G. SANFRAMONDI
  - CONDOTTA DI ALIMENTAZIONE DN500 DEI COMUNI DELL'ALTO FORTORE DAL PARTITORE DI ZINGARA MORTA AL PARTITORE DI PESCO SANNITA
  - CONDOTTA DI ALIMENTAZIONE DN400 DEI COMUNI DELL'ALTO FORTORE DAL PARTITORE DI PESCO SANNITA AL SERBATOIO DI SELLA CANALA
- DERIVAZIONE DALL'INVASO DI CAMPOLATTARO
  - GALLERIA
- ALTRE OPERE
- INFRASTRUTTURE IN PROGETTO / IN CORSO DI ESECUZIONE
  - ALTA CAPACITA' NAPOLI - BARI
  - RADDOPPIO SS372 TELESINA LOTTO 1
- OPERE ESISTENTI
  - FERROVIA ESISTENTE
  - CONDOTTE DELLA DIRETTRICE PRINCIPALE DELL'ACQUEDOTTO CAMPANO
  - GALLERIE DELLA DIRETTRICE PRINCIPALE DELL'ACQUEDOTTO CAMPANO
  - CONDOTTA CURTI-BENEVENTO E CONDOTTE A SERVIZIO DEL CAMPO POZZI DI S. SALVATORE TELESINO
  - ● ● ● CAMPO POZZI DI S. SALVATORE TELESINO
  - ● ● ● CONDOTTA PRELENTE DEL CAMPO POZZI DI S. SALVATORE TELESINO
- CONFINI COMUNALI

ELABORATI DESCRITTIVI

RELAZIONE TECNICA - PIANO DI UTILIZZO DELLE TERRE E ROCCE DA SCAVO - PLANIMETRIA DI UBICAZIONE DELLE INDAGINI AMBIENTALI



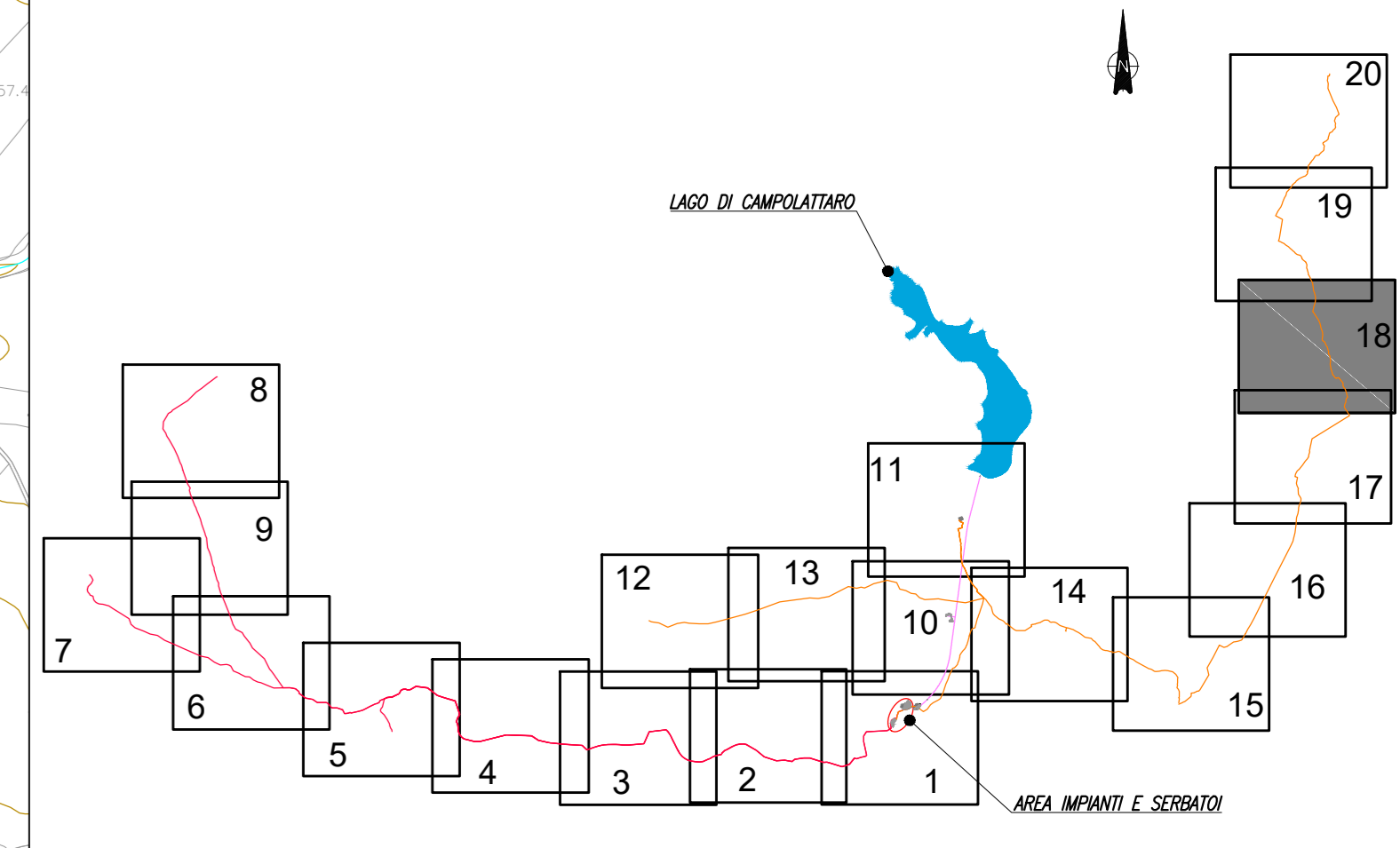
- LEGENDA INDAGINI AMBIENTALI**
- Opere di linea
  - △ Opere di superficie
  - Opere in sotterraneo
  - Valori di CSC inferiori a quelli della colonna "A" (\*)
  - Valori di CSC inferiori a quelli della colonna "B" (\*)
  - Valori di CSC superiori a quelli della colonna "B" (\*)
- (\*) Di cui alla Tabella 1 dell'allegato 5, della parte IV, Titolo V, del d.lgs. 152/06.

- LEGENDA OPERE IN PROGETTO**
- CONDOTTE PRINCIPALI
    - CONDOTTA DN1800-1700-1200 IRRIGUA
    - CONDOTTA DN1500 DI ALIMENTAZIONE DELL'ACQUEDOTTO CAMPANO
    - NUOVA CONDOTTA DN700 CURTI-BENEVENTO
  - CONDOTTE A SERVIZIO DEI COMUNI DELL'AREA BENEVENTANA
    - CONDOTTA DI MANDATA DN600 DA AREA IMPIANTI AD AREA PIP CAMPOLATTARO
    - CONDOTTA DI ALIMENTAZIONE DN600 A SERVIZIO DEL SISTEMA ALTO CALORE DA AREA PIP CAMPOLATTARO AL PARTITORE DI ZINGARA MORTA
    - CONDOTTA DI ALIMENTAZIONE DN500 A SERVIZIO DEL SISTEMA ALTO CALORE DAL PARTITORE DI ZINGARA MORTA AL SERBATOIO DI G. SANFRAMONDI
    - CONDOTTA DI ALIMENTAZIONE DN500 DEI COMUNI DELL'ALTO FORTORE DAL PARTITORE DI ZINGARA MORTA AL PARTITORE DI PESCO SANNITA
    - CONDOTTA DI ALIMENTAZIONE DN400 DEI COMUNI DELL'ALTO FORTORE DAL PARTITORE DI PESCO SANNITA AL SERBATOIO DI SELLA CANALA
  - DERIVAZIONE DALL'INVASO DI CAMPOLATTARO
    - GALLERIA
  - ALTRE OPERE**
  - INFRASTRUTTURE IN PROGETTO / IN CORSO DI ESECUZIONE
    - ALTA CAPACITA' NAPOLI - BARI
    - RADDOPPIO SS372 TELESINA LOTTO 1
  - OPERE ESISTENTI
    - FERROVIA ESISTENTE
    - CONDOTTE DELLA DIRETTRICE PRINCIPALE DELL'ACQUEDOTTO CAMPANO
    - GALLERIE DELLA DIRETTRICE PRINCIPALE DELL'ACQUEDOTTO CAMPANO
    - CONDOTTA CURTI-BENEVENTO E CONDOTTE A SERVIZIO DEL CAMPO POZZI DI S. SALVATORE TELESINO
    - ● ● ● CAMPO POZZI DI S. SALVATORE TELESINO
    - ● ● ● CONDOTTA PREMENTE DEL CAMPO POZZI DI S. SALVATORE TELESINO
  - CONFINI COMUNALI

**ELABORATI DESCRITTIVI**

RELAZIONE TECNICA - PIANO DI UTILIZZO DELLE TERRE E ROCCE DA SCAVO - PLANIMETRIA DI UBICAZIONE DELLE INDAGINI AMBIENTALI





LEGENDA INDAGINI AMBIENTALI

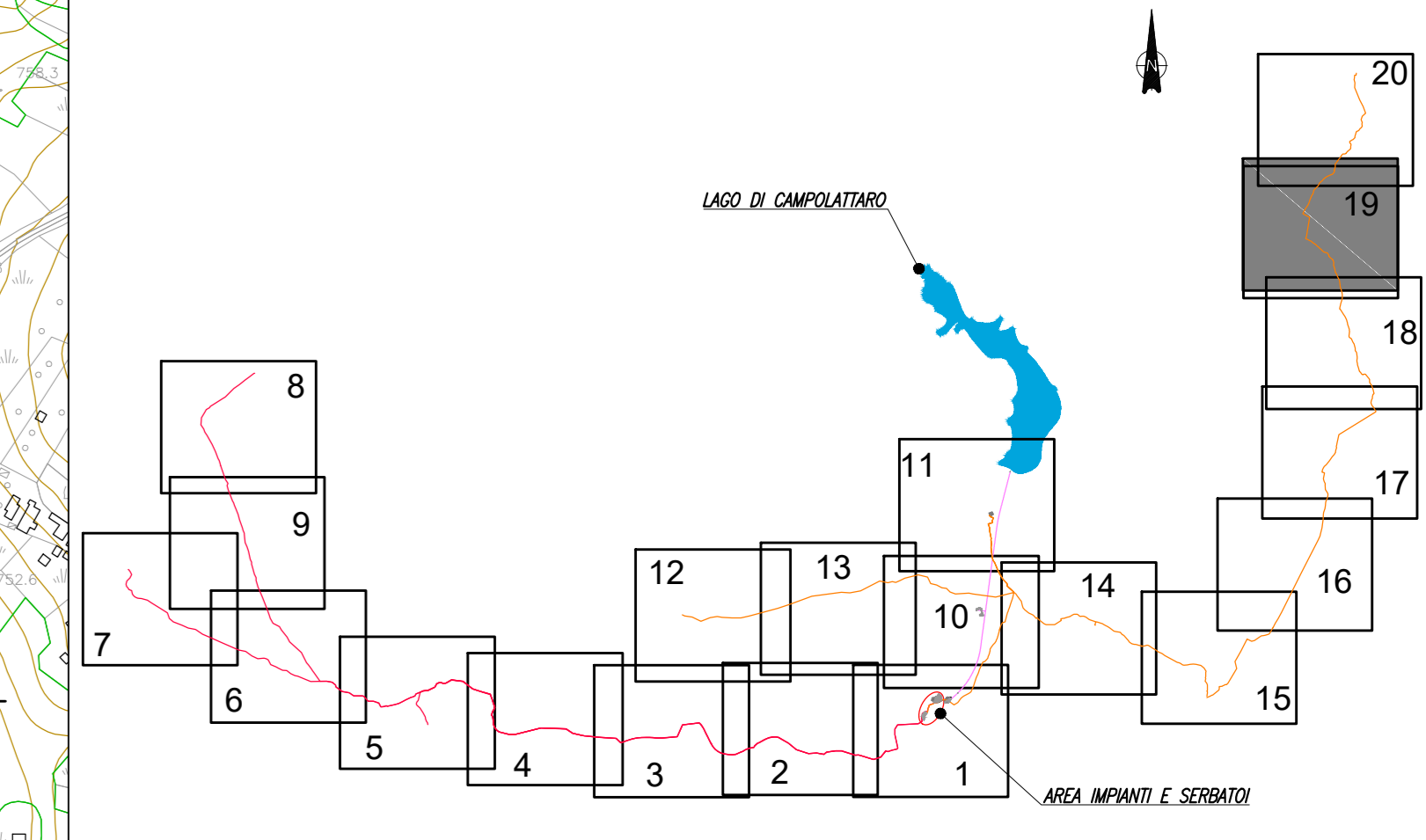
- Opere di linea
  - △ Opere di superficie
  - Opere in sotterraneo
  - Valori di CSC inferiori a quelli della colonna "A" (\*)
  - Valori di CSC inferiori a quelli della colonna "B" (\*)
  - Valori di CSC superiori a quelli della colonna "B" (\*)
- (\*) Di cui alla Tabella 1 dell'allegato 5, della parte IV, Titolo V, del d.lgs. 152/06.

LEGENDA OPERE IN PROGETTO

- CONDOTTE PRINCIPALI
  - CONDOTTA DN1800-1700-1200 IRRIGUA
  - CONDOTTA DN1500 DI ALIMENTAZIONE DELL'ACQUEDOTTO CAMPANO
  - NUOVA CONDOTTA DN700 CURTI-BENEVENTO
- CONDOTTE A SERVIZIO DEI COMUNI DELL'AREA BENEVENTANA
  - CONDOTTA DI MANDATA DN600 DA AREA IMPIANTI AD AREA PIP CAMPOLATTARO
  - CONDOTTA DI ALIMENTAZIONE DN600 A SERVIZIO DEL SISTEMA ALTO CALORE DA AREA PIP CAMPOLATTARO AL PARTITORE DI ZINGARA MORTA
  - CONDOTTA DI ALIMENTAZIONE DN500 A SERVIZIO DEL SISTEMA ALTO CALORE DAL PARTITORE DI ZINGARA MORTA AL SERBATOIO DI G. SANFRAMONDI
  - CONDOTTA DI ALIMENTAZIONE DN500 DEI COMUNI DELL'ALTO FORTORE DAL PARTITORE DI ZINGARA MORTA AL PARTITORE DI PESCO SANNITA
  - CONDOTTA DI ALIMENTAZIONE DN400 DEI COMUNI DELL'ALTO FORTORE DAL PARTITORE DI PESCO SANNITA AL SERBATOIO DI SELLA CANALA
- DERIVAZIONE DALL'INVASO DI CAMPOLATTARO
  - GALLERIA
- ALTRE OPERE
- INFRASTRUTTURE IN PROGETTO / IN CORSO DI ESECUZIONE
  - ALTA CAPACITA' NAPOLI - BARI
  - RADDOPPIO SS372 TELESINA LOTTO 1
- OPERE ESISTENTI
  - FERROVIA ESISTENTE
  - CONDOTTE DELLA DIRETTRICE PRINCIPALE DELL'ACQUEDOTTO CAMPANO
  - GALLERIE DELLA DIRETTRICE PRINCIPALE DELL'ACQUEDOTTO CAMPANO
  - CONDOTTA CURTI-BENEVENTO E CONDOTTE A SERVIZIO DEL CAMPO POZZI DI S. SALVATORE TELESINO
  - ● ● ● CAMPO POZZI DI S. SALVATORE TELESINO
  - ● ● ● CONDOTTA PREMENTE DEL CAMPO POZZI DI S. SALVATORE TELESINO
- CONFINI COMUNALI

ELABORATI DESCRITTIVI

RELAZIONE TECNICA - PIANO DI UTILIZZO DELLE TERRE E ROCCE DA SCAVO - PLANIMETRIA DI UBICAZIONE DELLE INDAGINI AMBIENTALI



LEGENDA INDAGINI AMBIENTALI

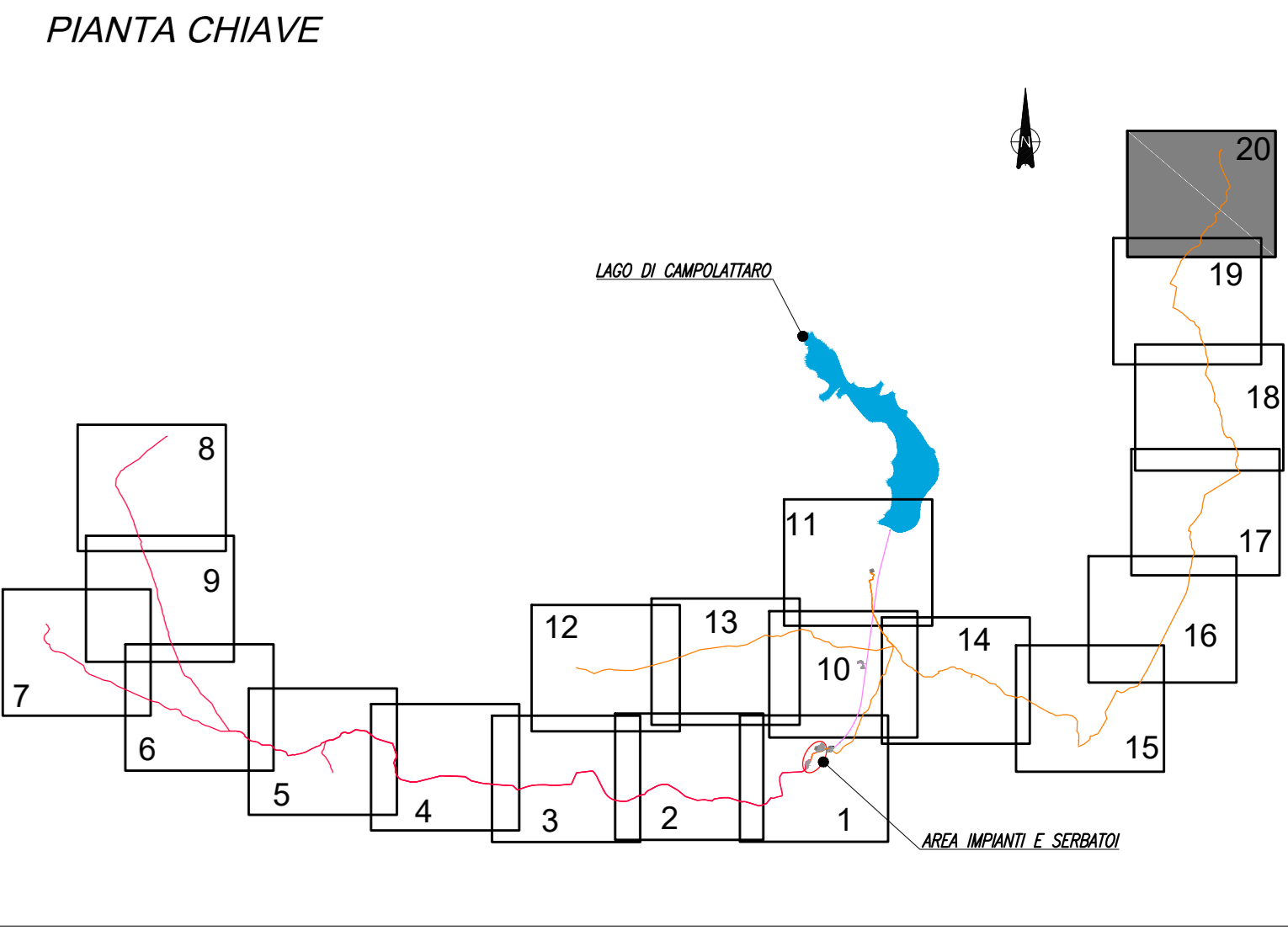
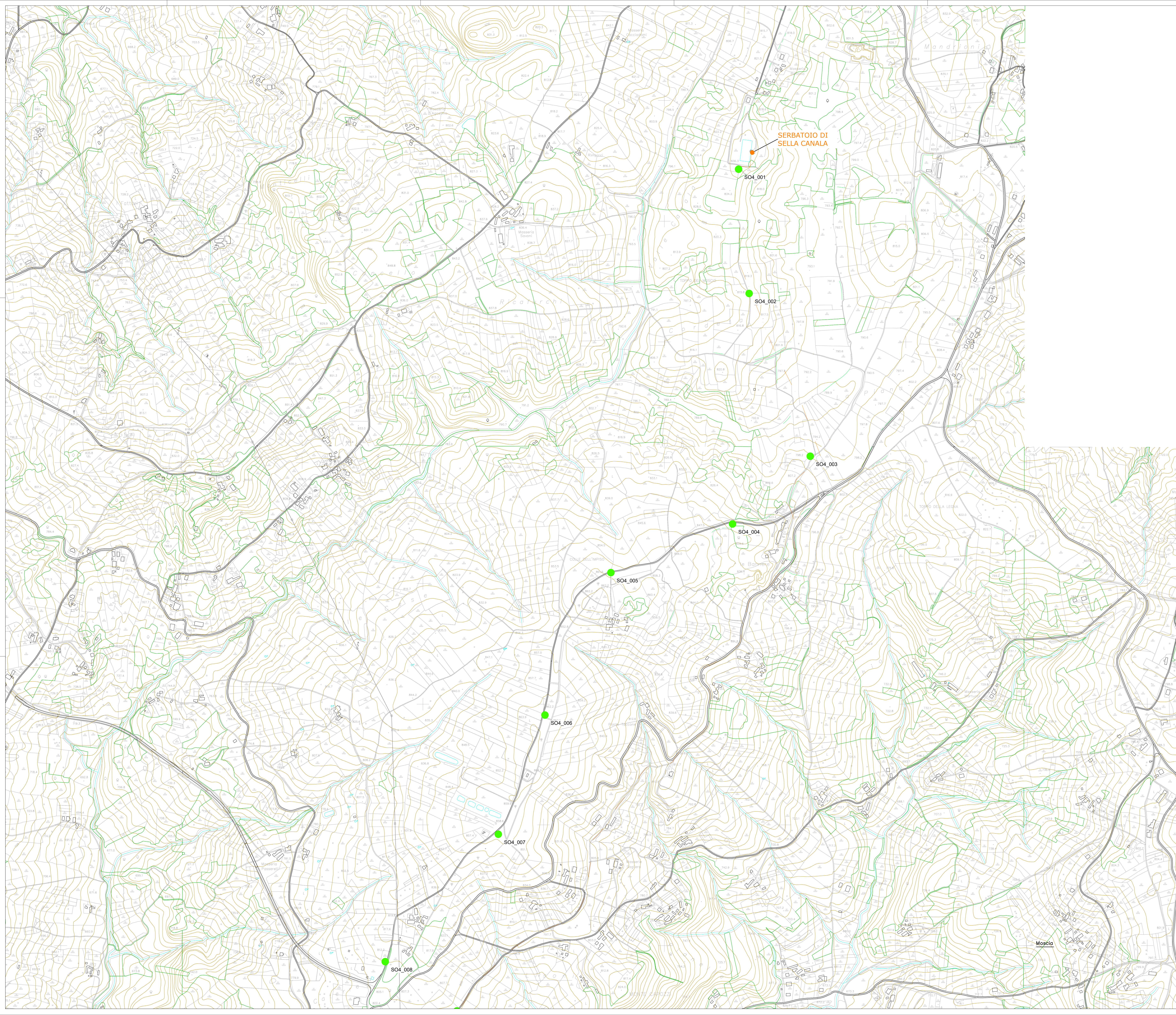
- Opere di linea
  - △ Opere di superficie
  - Opere in sotterraneo
  - Valori di CSC inferiori a quelli della colonna "A" (\*)
  - Valori di CSC inferiori a quelli della colonna "B" (\*)
  - Valori di CSC superiori a quelli della colonna "B" (\*)
- (\*) Di cui alla Tabella 1 dell'allegato 5, della parte IV, Titolo V, del d.lgs. 152/06.

LEGENDA OPERE IN PROGETTO

- CONDOTTE PRINCIPALI
  - CONDOTTA DN1800-1700-1200 IRRIGUIA
  - CONDOTTA DN1500 DI ALIMENTAZIONE DELL'ACQUEDOTTO CAMPANO
  - NUOVA CONDOTTA DN700 CURTI-BENEVENTO
- CONDOTTE A SERVIZIO DEI COMUNI DELL'AREA BENEVENTANA
  - CONDOTTA DI MANDATA DN600 DA AREA IMPIANTI AD AREA PIP CAMPOLATTARO
  - CONDOTTA DI ALIMENTAZIONE DN800 A SERVIZIO DEL SISTEMA ALTO CALORE DA AREA PIP CAMPOLATTARO AL PARTITORE DI ZINGARA MORTA
  - CONDOTTA DI ALIMENTAZIONE DN500 A SERVIZIO DEL SISTEMA ALTO CALORE DAL PARTITORE DI ZINGARA MORTA AL SERBATOIO DI G. SANFRAMONDI
  - CONDOTTA DI ALIMENTAZIONE DN500 DEI COMUNI DELL'ALTO FORTORE DAL PARTITORE DI ZINGARA MORTA AL PARTITORE DI PESCO SANNITA
  - CONDOTTA DI ALIMENTAZIONE DN400 DEI COMUNI DELL'ALTO FORTORE DAL PARTITORE DI PESCO SANNITA AL SERBATOIO DI SELLA CANALA
- DERIVAZIONE DALL'INVASO DI CAMPOLATTARO
  - GALLERIA
- ALTRE OPERE
- INFRASTRUTTURE IN PROGETTO / IN CORSO DI ESECUZIONE
  - ALTA CAPACITA' NAPOLI - BARI
  - RADDOPPIO SS372 TELESINA LOTTO 1
- OPERE ESISTENTI
  - FERROVIA ESISTENTE
  - CONDOTTE DELLA DIRETTRICE PRINCIPALE DELL'ACQUEDOTTO CAMPANO
  - GALLERIE DELLA DIRETTRICE PRINCIPALE DELL'ACQUEDOTTO CAMPANO
  - CONDOTTE CURTI-BENEVENTO E CONDOTTE A SERVIZIO DEL CAMPO POZZI DI S. SALVATORE TELESINO
  - CAMPO POZZI DI S. SALVATORE TELESINO
  - CONDOTTA PREMENTE DEL CAMPO POZZI DI S. SALVATORE TELESINO
- CONFINI COMUNALI

ELABORATI DESCRITTIVI

RELAZIONE TECNICA - PIANO DI UTILIZZO DELLE TERRE E ROCCE DA SCAVO - PLANIMETRIA DI UBICAZIONE DELLE INDAGINI AMBIENTALI



**LEGENDA INDAGINI AMBIENTALI**

- Opere di linea
- Opere di superficie
- Opere in sotterraneo
- Valori di CSC inferiori a quelli della colonna "A" (\*)
- Valori di CSC inferiori a quelli della colonna "B" (\*)
- Valori di CSC superiori a quelli della colonna "B" (\*)

(\*) Di cui alla Tabella 1 dell'allegato 5, della parte IV, Titolo V, del d.lgs. 152/06.

**LEGENDA OPERE IN PROGETTO**

- CONDOTTE PRINCIPALI**
  - CONDOTTA DN1800-1700-1200 IRRIGUA
  - CONDOTTA DN1500 DI ALIMENTAZIONE DELL'ACQUEDOTTO CAMPANO
  - NUOVA CONDOTTA DN700 CURTI-BENEVENTO
- CONDOTTE A SERVIZIO DEI COMUNI DELL'AREA BENEVENTANA**
  - CONDOTTA DI MANDATA DN600 DA AREA IMPIANTI AD AREA PIP CAMPOLATTARO
  - CONDOTTA DI ALIMENTAZIONE DN600 A SERVIZIO DEL SISTEMA ALTO CALORE DA AREA PIP CAMPOLATTARO AL PARTITORE DI ZINGARA MORTA
  - CONDOTTA DI ALIMENTAZIONE DN500 A SERVIZIO DEL SISTEMA ALTO CALORE DAL PARTITORE DI ZINGARA MORTA AL SERBATOIO DI G. SANFRAMONDI
  - CONDOTTA DI ALIMENTAZIONE DN500 DEI COMUNI DELL'ALTO FORTORE DAL PARTITORE DI ZINGARA MORTA AL PARTITORE DI PESCO SANNITA
  - CONDOTTA DI ALIMENTAZIONE DN400 DEI COMUNI DELL'ALTO FORTORE DAL PARTITORE DI PESCO SANNITA AL SERBATOIO DI SELLA CANALA
- DERIVAZIONE DALL'INVASO DI CAMPOLATTARO**
  - GALLERIA
- ALTRE OPERE**
- INFRASTRUTTURE IN PROGETTO / IN CORSO DI ESECUZIONE**
  - ALTA CAPACITA' NAPOLI - BARI
  - RADDOPPIO SS372 TELESINA LOTTO 1
- OPERE ESISTENTI**
  - FERROVIA ESISTENTE
  - CONDOTTE DELLA DIRETTRICE PRINCIPALE DELL'ACQUEDOTTO CAMPANO
  - GALLERIE DELLA DIRETTRICE PRINCIPALE DELL'ACQUEDOTTO CAMPANO
  - CONDOTTA CURTI-BENEVENTO E CONDOTTE A SERVIZIO DEL CAMPO POZZI DI S. SALVATORE TELESINO
  - CAMPO POZZI DI S. SALVATORE TELESINO
  - CONDOTTA PREMENTE DEL CAMPO POZZI DI S. SALVATORE TELESINO
- CONFINI COMUNALI

**ELABORATI DESCRITTIVI**

RELAZIONE TECNICA - PIANO DI UTILIZZO DELLE TERRE E ROCCE DA SCAVO - PLANIMETRIA DI UBICAZIONE DELLE INDAGINI AMBIENTALI