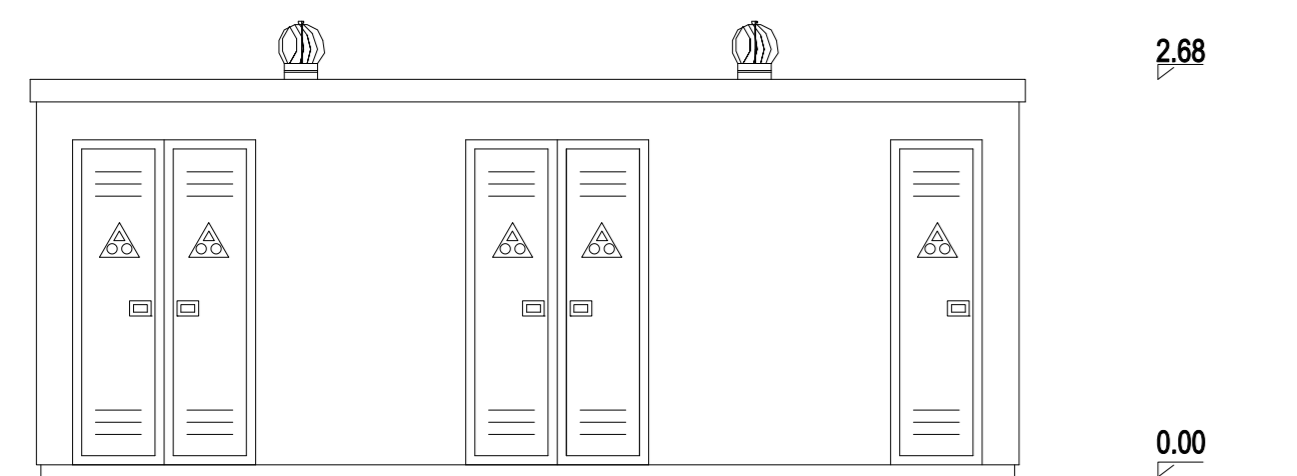
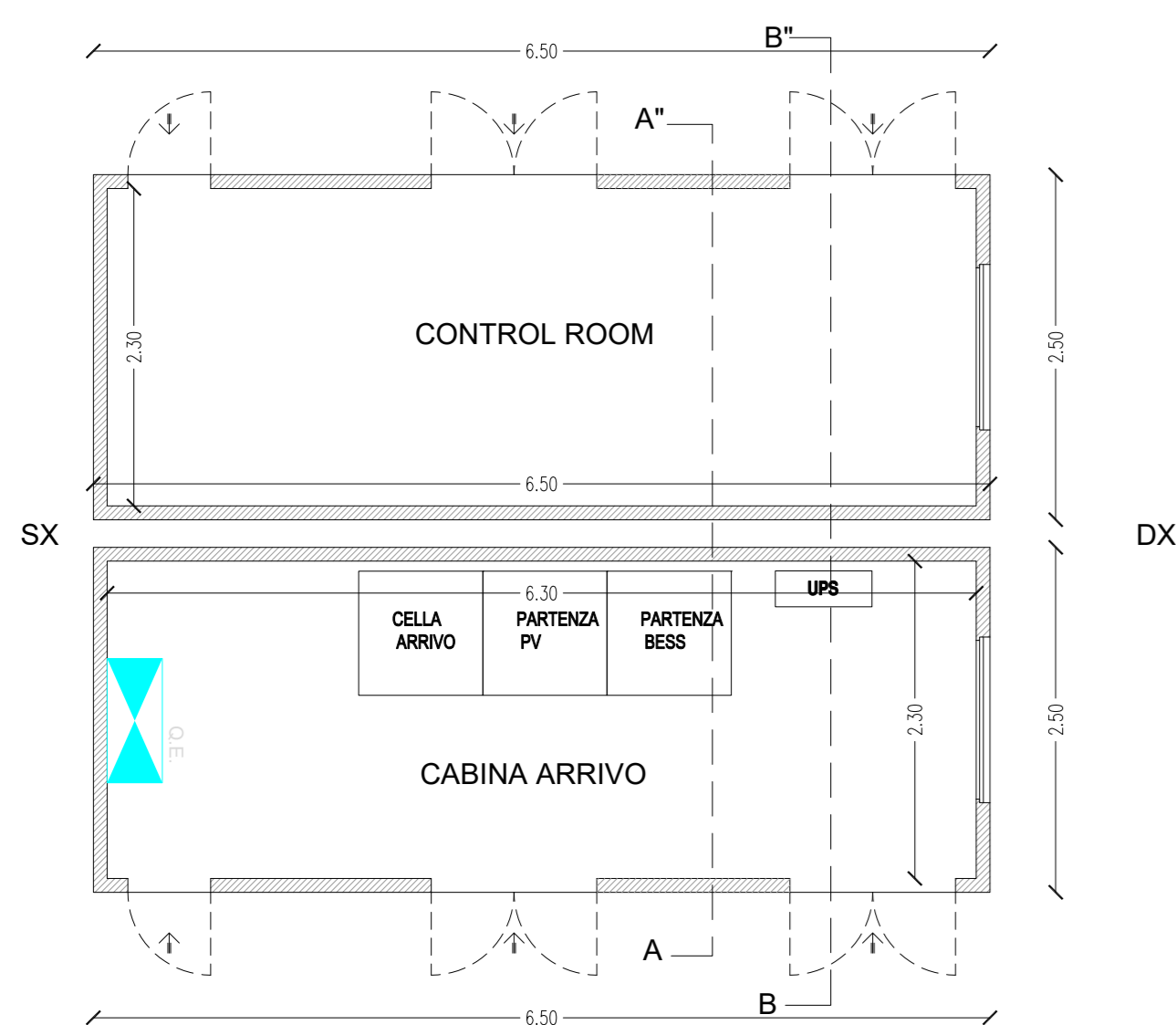


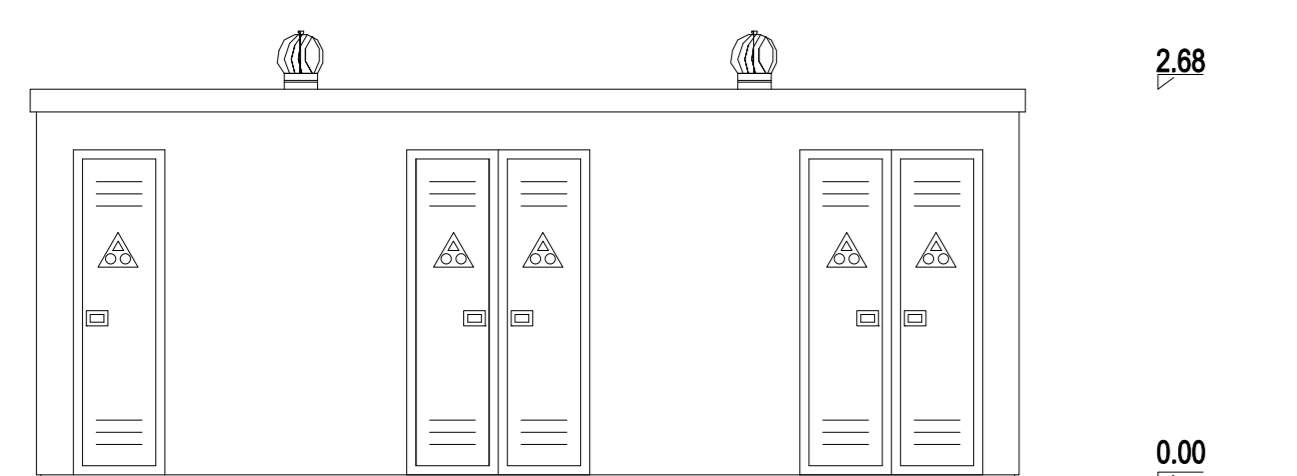
PIANTA PROSPETTI
CABINA DI CAMPO
Scala 1:50



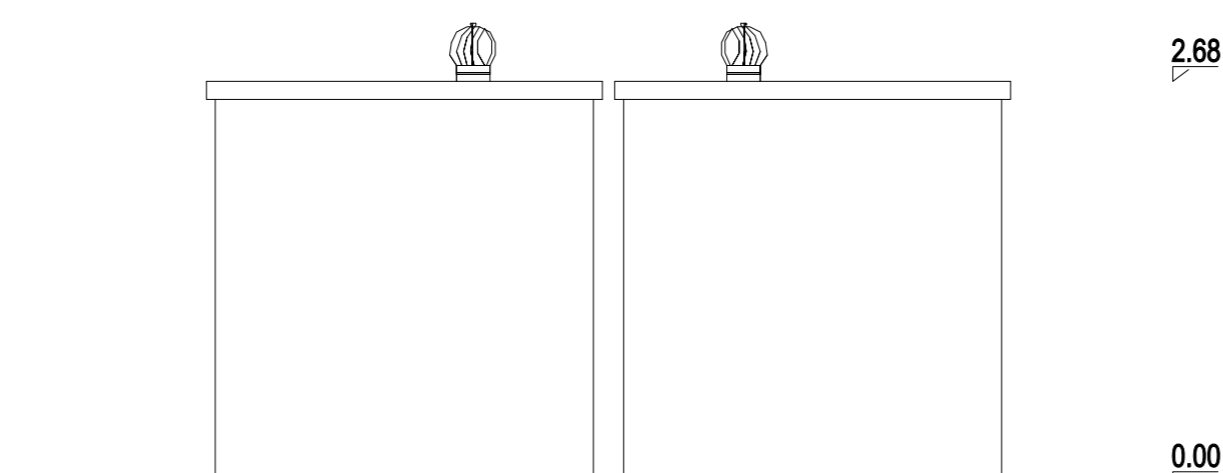
PROSPETTO POSTERIORE



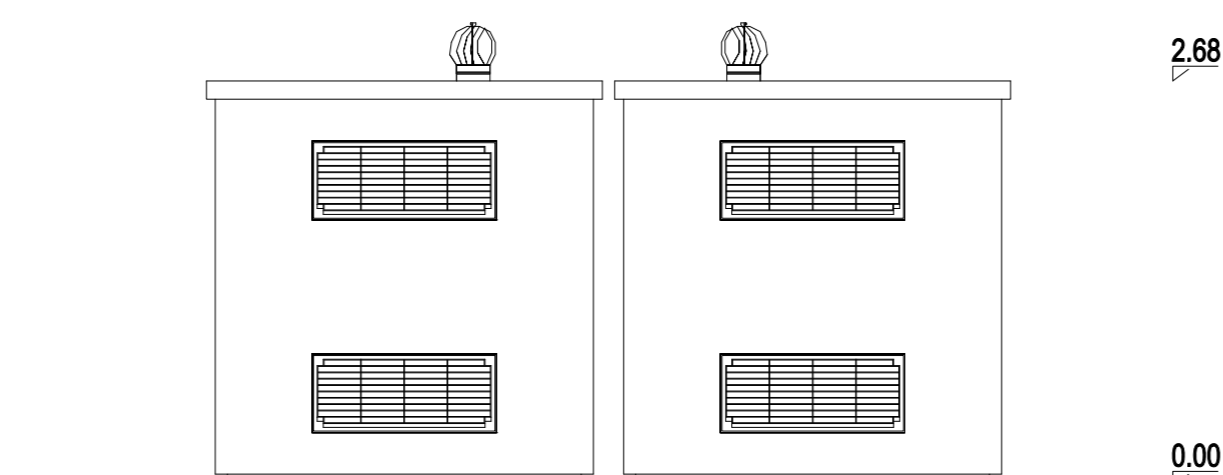
PIANTA



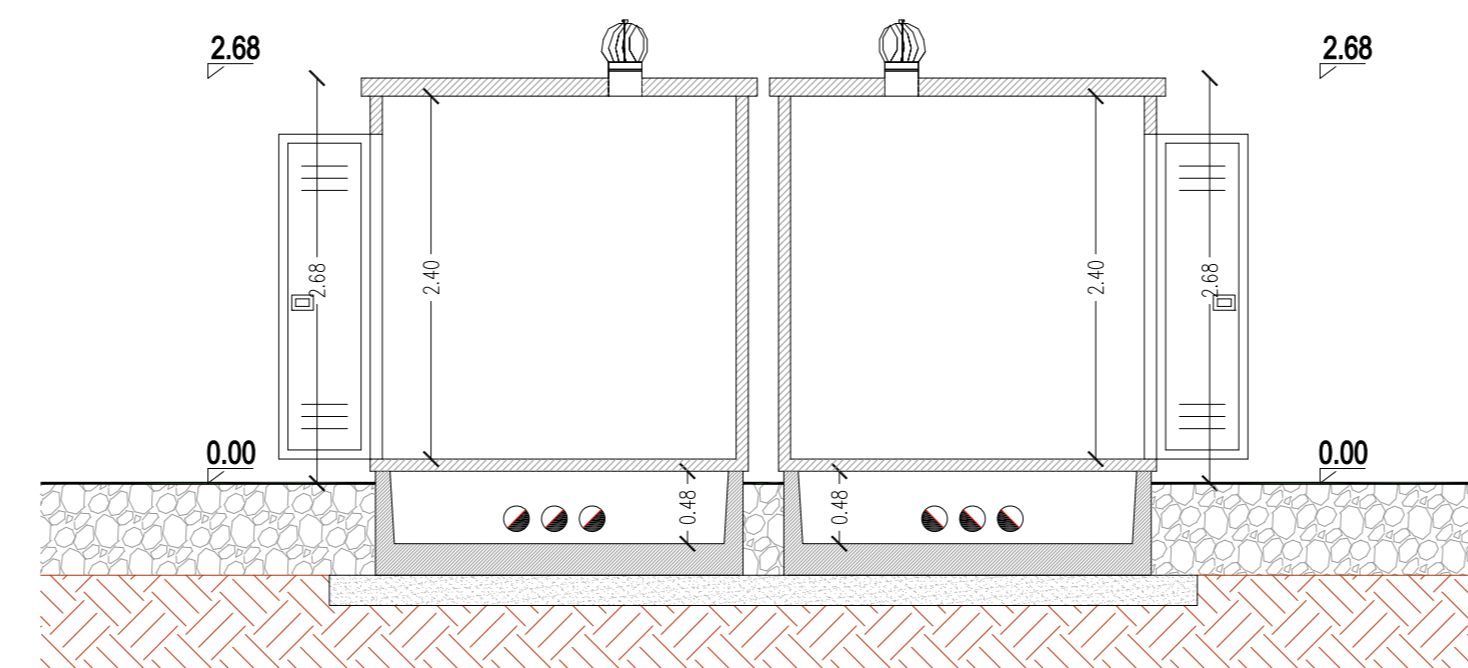
PROSPETTO FRONTALE



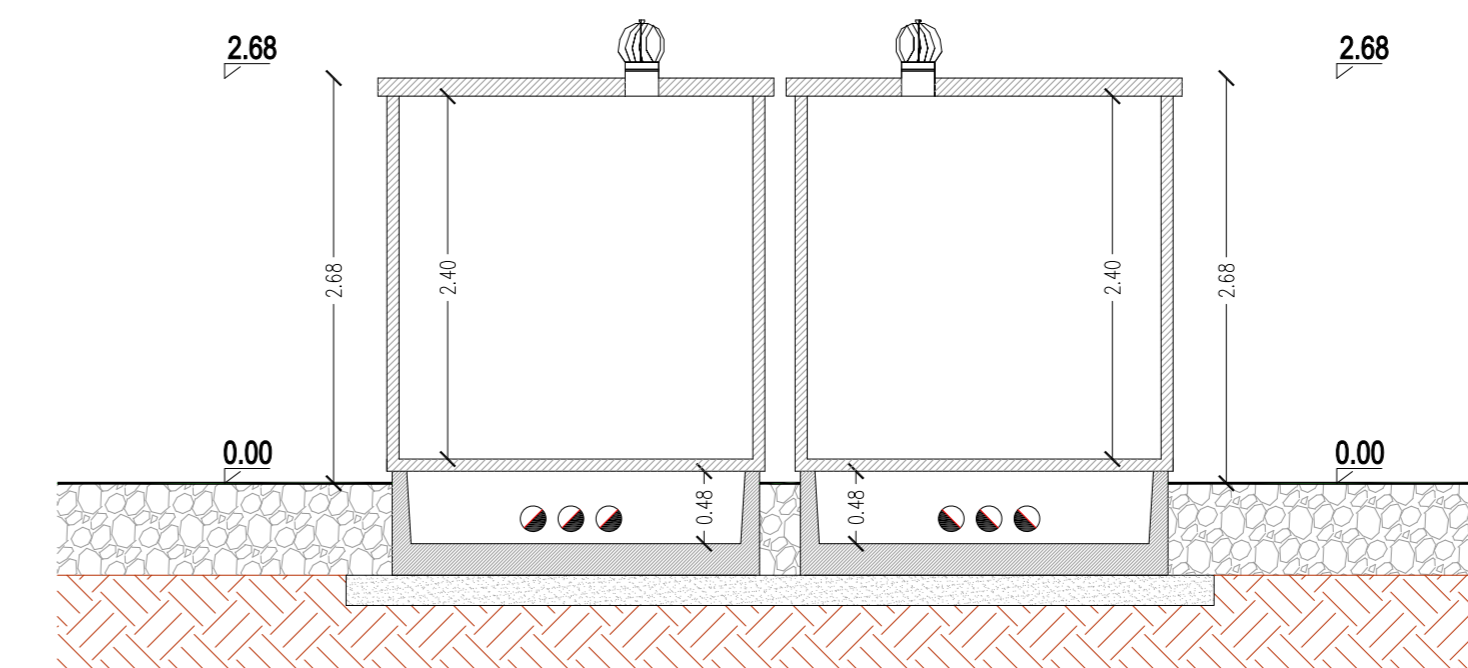
PROSPETTO SX



PROSPETTO DX

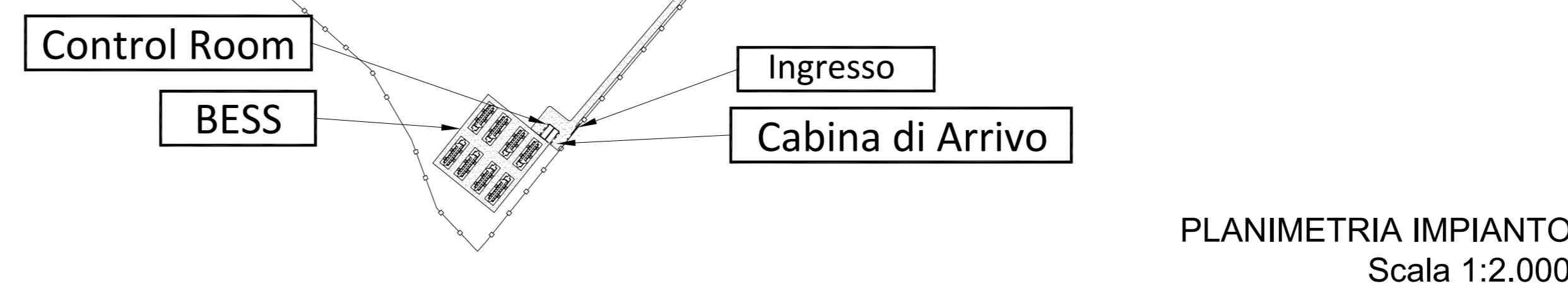


SEZIONE B-B'



SEZIONE B-B''

PIANTA PROSPETTI E SEZIONE
CABINA ARRIVO - CONTROL ROOM
Scala 1:50



PLANIMETRIA IMPIANTO
Scala 1:2.000

REGIONE BASILICATA



COMUNE DI MONTEMILONE

PROVINCIA DI POTENZA

PROGETTO DEFINITIVO

IMPIANTO AGRIVOLTAICO AD INSEGUIMENTO SOLARE DA 19,9584 MWp DA REALIZZARSI IN LOCALITA' SPINAMARA SOTTANA NEL COMUNE DI MONTEMILONE

TAVOLA: A.12.b.10

SCALA: 1:50 / 2000

DATA: novembre 2021

Disegni architettonici
CONTROL ROOM-CABINA DI CAMPO
Prospetti - Pianta - Sezioni

Committente: MARMARIA SOLARE 8 - S.R.L.



Progettista impianti elettrici: Ing. Paolo Acquasanta
Collaboratori: Ing. Eustachio Santarsia
Studio Tecnico Lantri Srls

Opere edili e consulenza Ambientale: Ing. Paolo Acquasanta
Arch. Cosimo Damiano Belfiore
Geom. Rocco Donato Lorusso

Archeologo: Dott. Antonio Bruscella

Geologo: Dott. Maurizio Giacomino

Agronomo: Dott. Gino Panzardi

