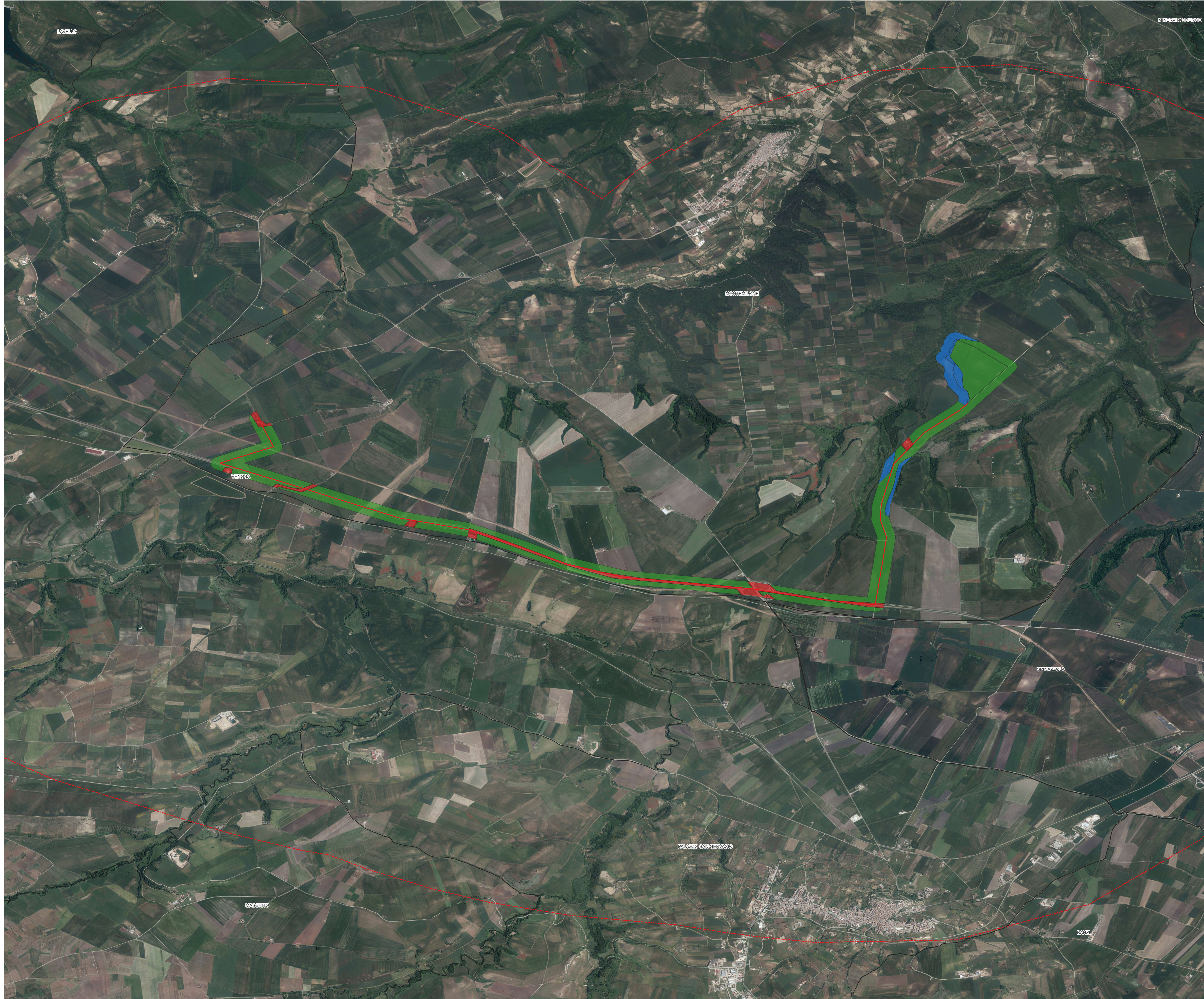


# A.4.1 CARTA DELL'UTILIZZO DEL SUOLO



**Progetto Spinamara**

- Campi fotovoltaici Spinamara Sottana
- Cavidotto\_SpinamaraSottana\_SE Montemilone
- Limiti comunali
- Area d'indagine

**Utilizzo del suolo**

- inaccessibile/edificato
- incolto/macchia
- seminativo/arato

**REGIONE BASILICATA**

**COMUNE DI MONTEMILONE**  
PROVINCIA DI POTENZA

---

**PROGETTO DEFINITIVO**  
IMPIANTO AGRIVOLTAICO AD INSEGUIMENTO SOLARE DA 19,9584 MWp DA REALIZZARSI IN LOCALITA' SPINAMARA SOTTANA NEL COMUNE DI MONTEMILONE

TAVOLA:	A.4.1	CARTA DELL'UTILIZZO DEL SUOLO
SCALA:	1:10.000	
DATA:	novembre 2021	

---

Committente:	MARMARIA SOLARE 8 - S.R.L.	
Progettista impianti elettrici:	Ing. Paolo Acquasanta	
Collaboratori:	Ing. Eustachio Santarsia Studio Tecnico Lanini Srls	
Opere edili e consulenza Ambientale:	Ing. Paolo Acquasanta Arch. Cosimo Damiano Belfiore Geom. Rocco Donato Lorusso	
Archeologo:	Dott. Antonio Bruscella	
Geologo:	Dott. Maurizio Giacomino	
Agronomo:	Dott. Gino Panzardi	