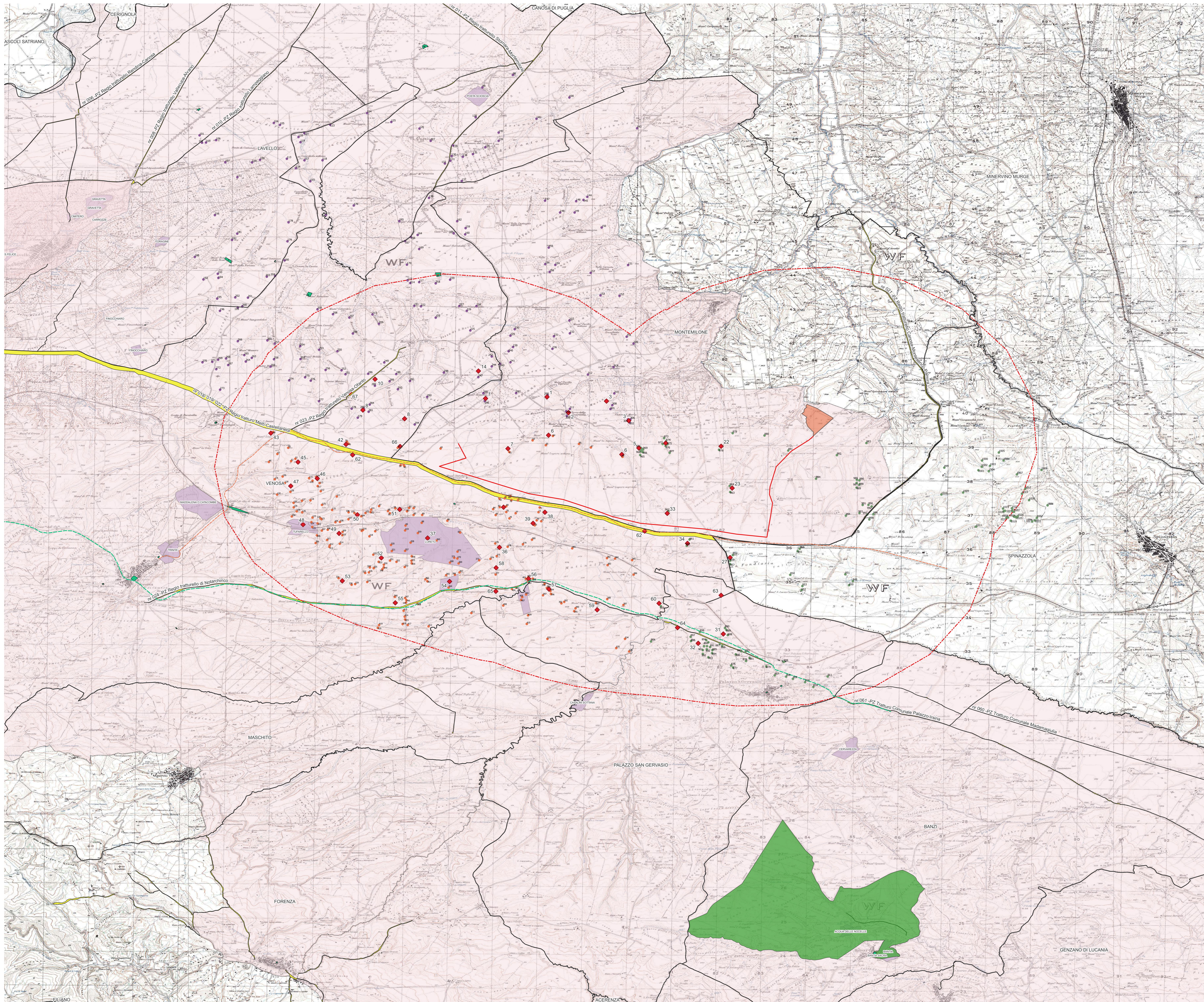


A.4.3 CARTA DEI VINCOLI E DEI SITI NOTI DA BIBLIOGRAFIA E ARCHIVIO



Progetto Spina Sottana

- Campi fotovoltaici Spina Sottana
- Cavidotto_SpinaSottana_SE Montemilone
- Limiti comunali
- Area d'indagine
- Schede siti
- siti Venusia
- Ager venusinus I
- Ager Venusinus II
- Ipotesi nord Via Appia (Marchi 1919)
- Ipotesi sud Via Appia (Marchi 1919)
- beni_monumentali_art_10
- Beni_Paesaggistici_art_136
- Beni-Archeologici-Tratturi-art-10
- Beni paesaggistici art. 142 let m (in istituzione)
- beni_interesse_archeologico_art_10

REGIONE BASILICATA



COMUNE DI MONTEMILONE
PROVINCIA DI POTENZA

PROGETTO DEFINITIVO
IMPIANTO AGRIVOLTAICO AD INSEGUIMENTO SOLARE DA 19,9584 MWp DA REALIZZARSI IN LOCALITA' SPINAMARA SOTTANA NEL COMUNE DI MONTEMILONE

TAVOLA: A.4.3
SCALA: 1:20.000
DATA: novembre 2021

CARTA DEI VINCOLI E DEI SITI NOTI DA BIBLIOGRAFIA E ARCHIVIO

Committente: MARMARIA SOLARE S - S.R.L.	
Progettista impianti elettrici: Ing. Paolo Acquasanta Collaboratori: Ing. Eustachio Santarsia Studio Tecnico Lanini Srls	
Opere edili e consulenza Ambientale: Ing. Paolo Acquasanta Arch. Cosimo Damiano Belfiore Geom. Rocco Donato Lorusso	
Archeologo: Dott. Antonio Bruscella	
Geologo: Dott. Maurizio Giacomino	
Agrologo: Dott. Gino Panzardi	