

COMMITTENTE



DIREZIONE STAZIONI – INGEGNERIA E INVESTIMENTI STAZIONI

PROGETTAZIONE

MANDATARIA



NET Engineering S.R.L.

MANDANTE (se presente)



Alpina S.p.A.



VdP S.R.L.

STUDIO CATALANO srl

Studio Catalano S.R.L.

SOGGETTO TECNICO

DIREZIONE STAZIONI – INGEGNERIA STAZIONI

# PROGETTO DI FATTIBILITA' TECNICO ECONOMICA STAZIONE DI BERGAMO

## Riqualificazione e rifunzionalizzazione del complesso di stazione

### GENERALI

Documentazione fotografica  
dello stato di fatto



PROGETTO	ANNO	SOTTOPRG.	LIVELLO	O.PRN. DISCIPL.	TIPO ELB.	F.FUNZ.	PROGRESSIV.	REV.
326222		S01	PF	BG00	DF	SX	E01	A

Rev	Descrizione	Redatto	Data	Verificato	Data	Approvato Il progettista	Data	Autorizzato Il Soggetto Tecnico	Data
A	Emissione finale	I. Macinanti	12/09/22	M. Franchin	12/09/22	D. Tommasi Timbro e Firma	12/09/22	S. Borelli	12/09/22

POSIZIONE ARCHIVIO

LINEA

L627

SEDE TECNICA

LO0632

NOME DOC.

NUMERAZIONE



**1 Sommario**

2	AREE ESTRENE – PIAZZA MARCONI .....	2
3	BANCHINE.....	10
4	AREE ESTERNE SUD .....	17
5	SOTTOPASSO .....	21
6	FABBRICATO VIAGGIATORI FV.01.....	26
7	FABBRICATO ACCESSORIO FA.01.....	36
8	FABBRICATO ACEI FT.04 .....	40

2 AREE ESTRENE – PIAZZA MARCONI



1



2



3



4



5



6



7



8



9



10





11



12



13



14



15



16

**3 BANCHINE**



17



18



19



20



21



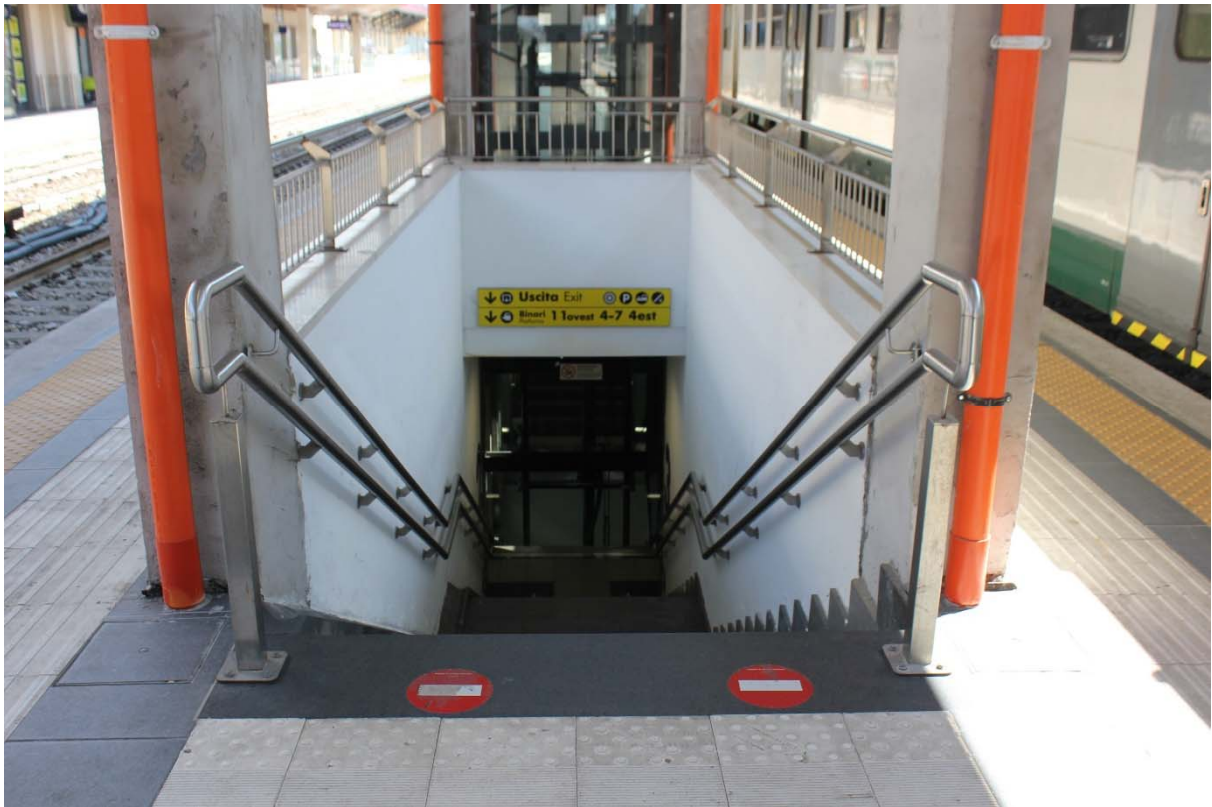
22



23



24



25



26



27





28



29



30



31

#### 4 AREE ESTERNE SUD



32



33



34



35



36



37



38



39

5 SOTTOPASSO



40



41



42



43





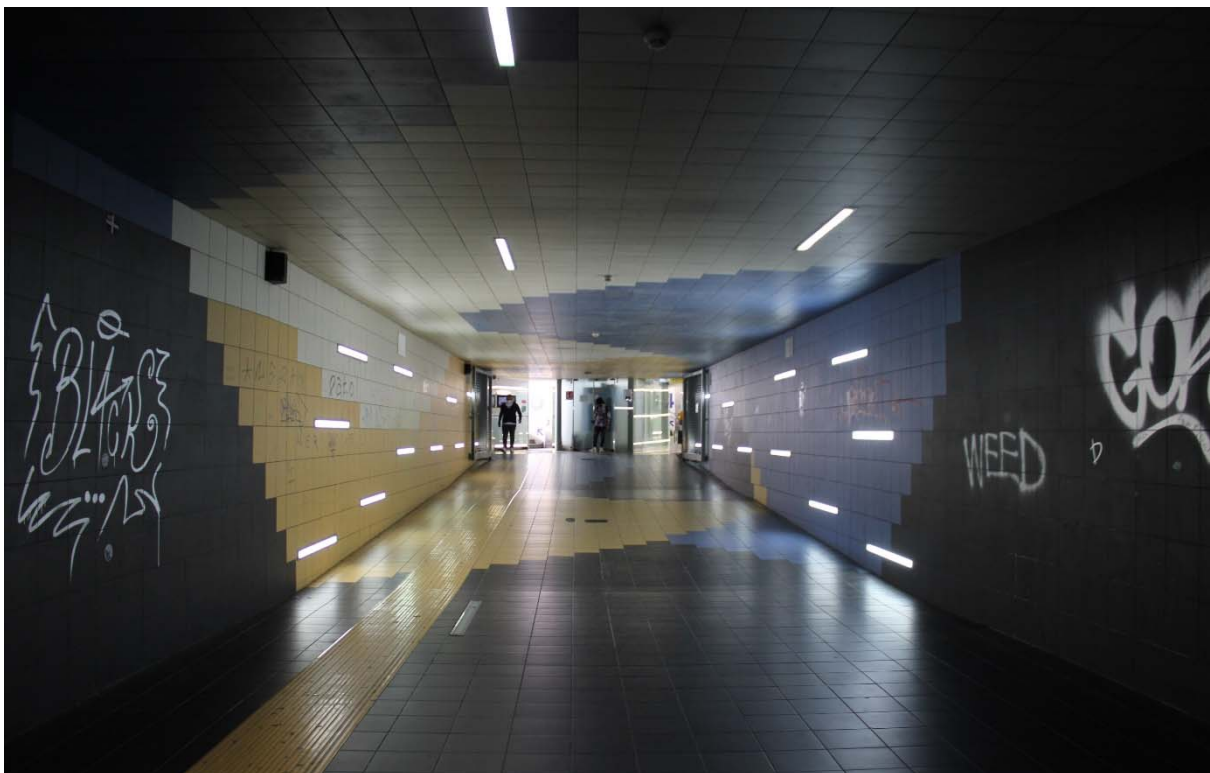
44



45



46



47



48



49

6 FABBRICATO VIAGGIATORI FV.01



50



51



52



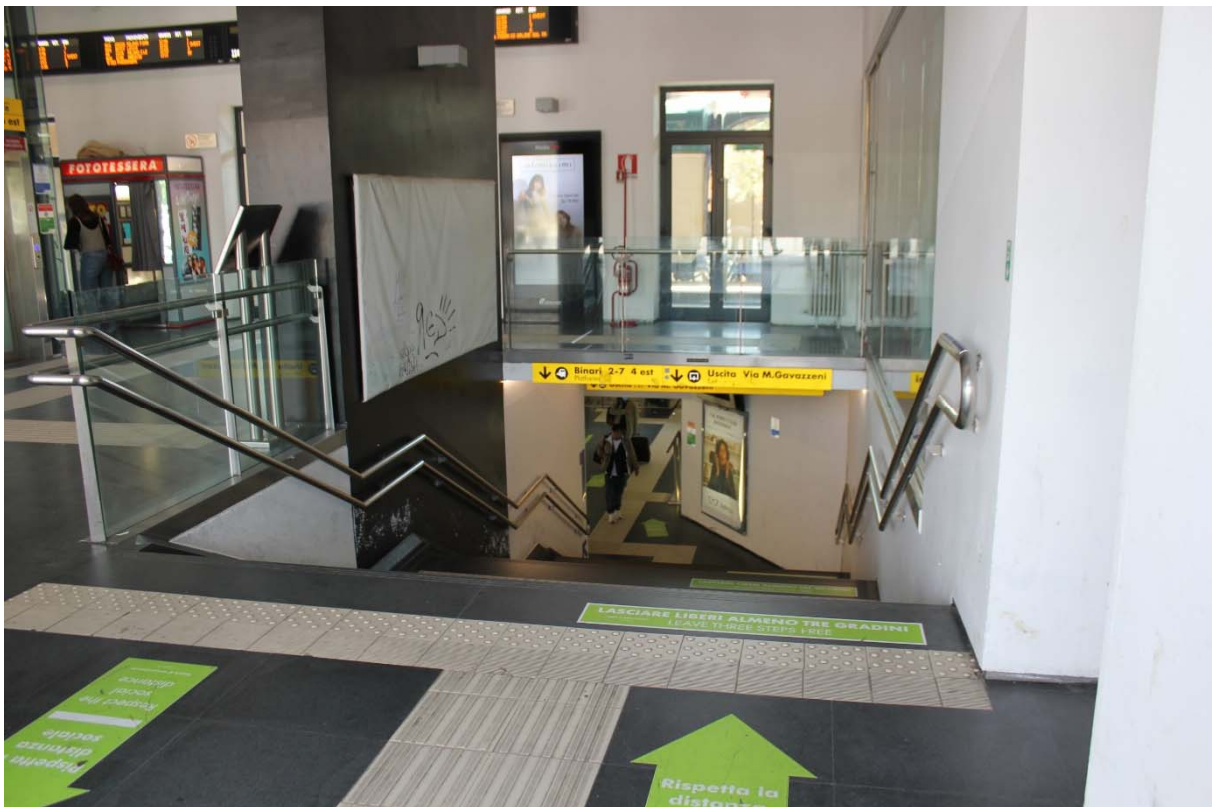
53



54



55



56



57



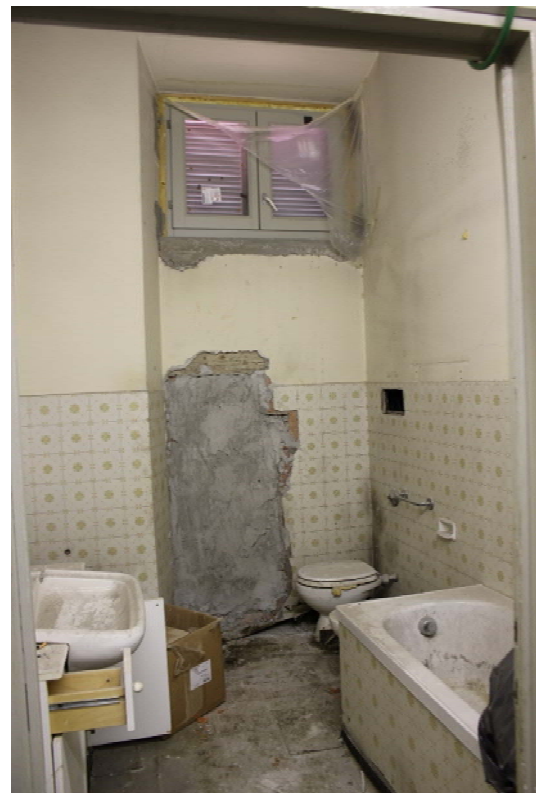
58



59



60



61

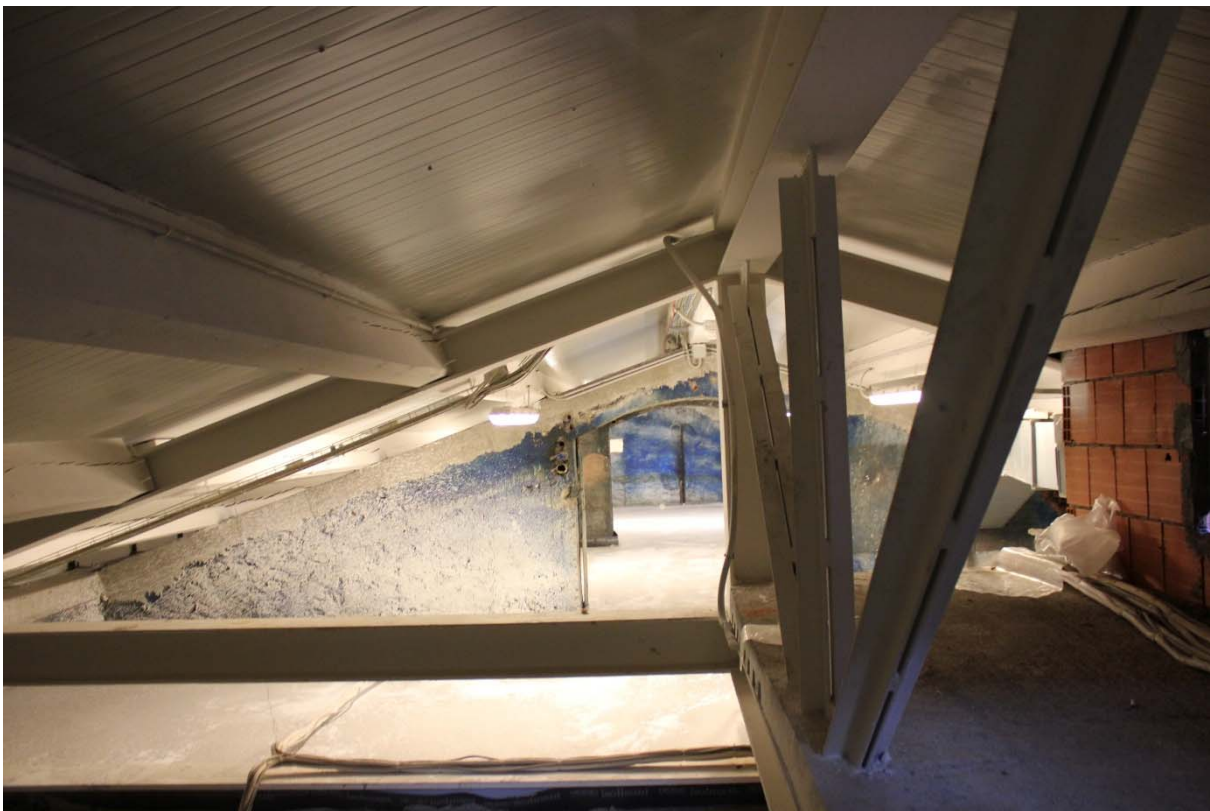




62



63



64



65



66



67



68



69



70



7 FABBRICATO ACCESSORIO FA.01



72



73



74



75



76



77





8 FABBRICATO ACEI FT.04



79



80

