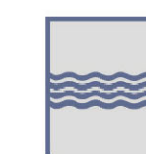




UNIONE EUROPEA



REGIONE BASILICATA
Dipartimento Ambiente, Territorio,
Politiche della Sostenibilità

CARTA TECNICA della REGIONE BASILICATA

Sezione n° 471-II
GRASSANO

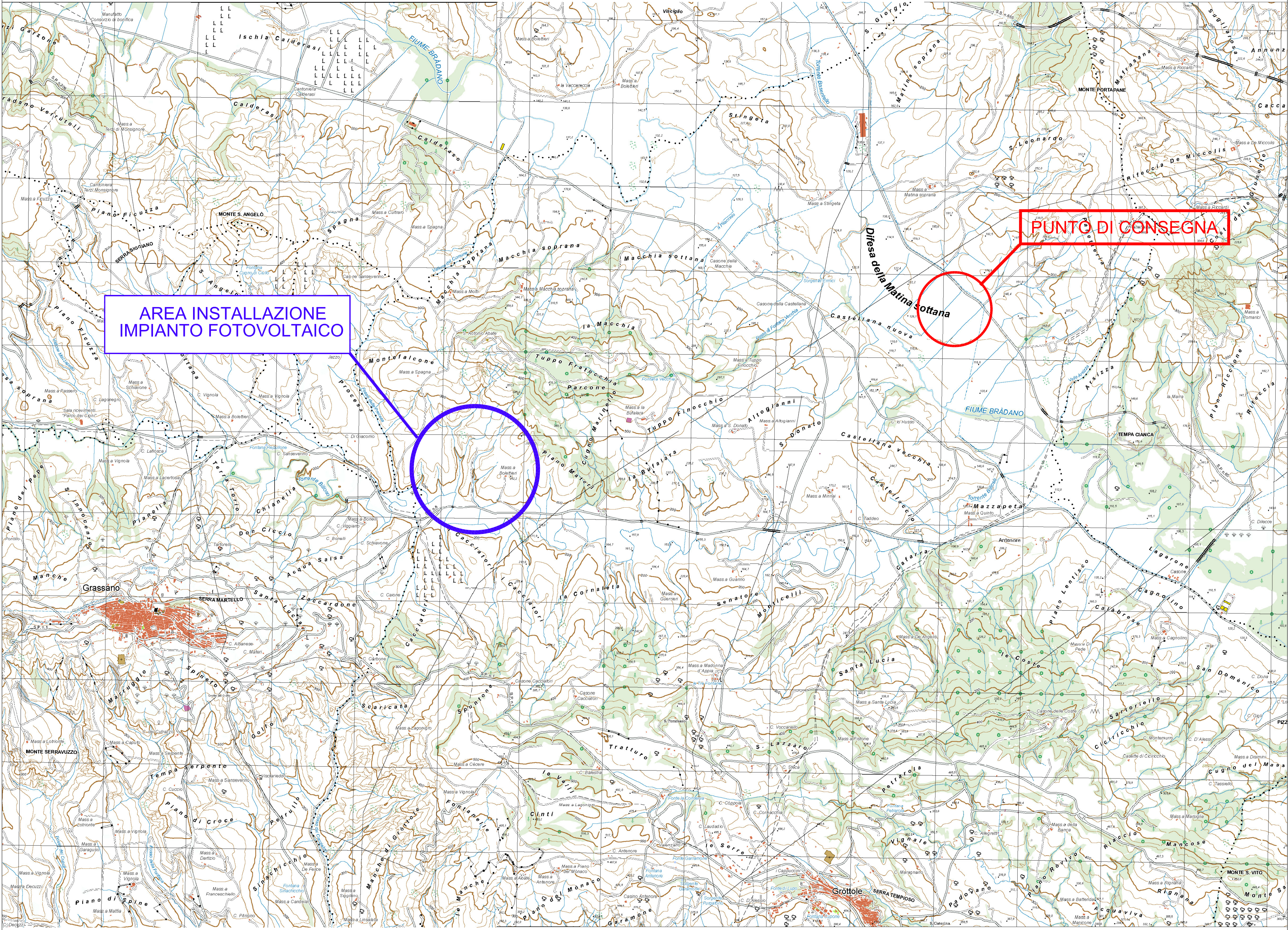
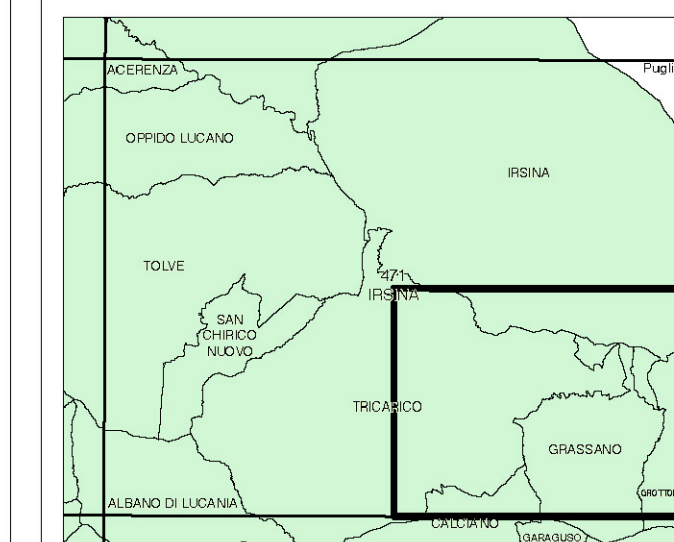
scala 1:25.000 (1 cm = 250 m)



QUADRO DI UNIONE DELLE SEZIONI LIMITROFE

471-IV Taccone	471-I Irsina	472-IV Santa Maria d' Irsi
471-III Tricicco	471-II Grassano	472-III Grottole
490-IV Albano di Lucania	490-I Salandra	491-IV Stazione di Ferandina

LIMITI AMMINISTRATIVI NEL FOGLIO N. 471



AREA INSTALLAZIONE
IMPIANTO FOTOVOLTAICO

PUNTO DI CONSEGNA

REGIONE BASILICATA



COMUNE DI GROTTOLE
PROVINCIA DI MATERA

PROGETTO DEFINITIVO
IMPIANTO AGRIVOLTAICO AD INSEGUIMENTO SOLARE DA 19,9584 MWp
DA REALIZZARSI IN LOCALITA' "BOLETTIERI" NEL COMUNE DI GROTTOLE

TAVOLA: A.12.a.1
SCALA: 1:25.000
DATA: novembre 2021

COROGRAFIA DI
INQUADRAMENTO DELL'AREA

Committente: MARMARIA SOLARE 15 - S.R.L.



Progettista impianti elettrici: Ing. Paolo Acquisanta
Collaboratori: Ing. Eustachio Santarsia
Studio Tecnico Lantri Srls

Opere edili e consulenza Ambientale: Ing. Paolo Acquisanta
Arch. Cosimo Damiano Belfiore
Geom. Rocco Donato Lorusso

Archeologo: Dott. Antonio Bruscella
Geologo: Dott. Maurizio Giacomino
Agronomo: Dott. Gino Panzardi



COROGRAFIA DI INQUADRAMENTO DELL'AREA
Scala 1:25.000