



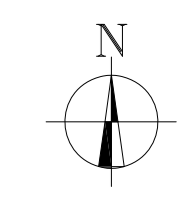
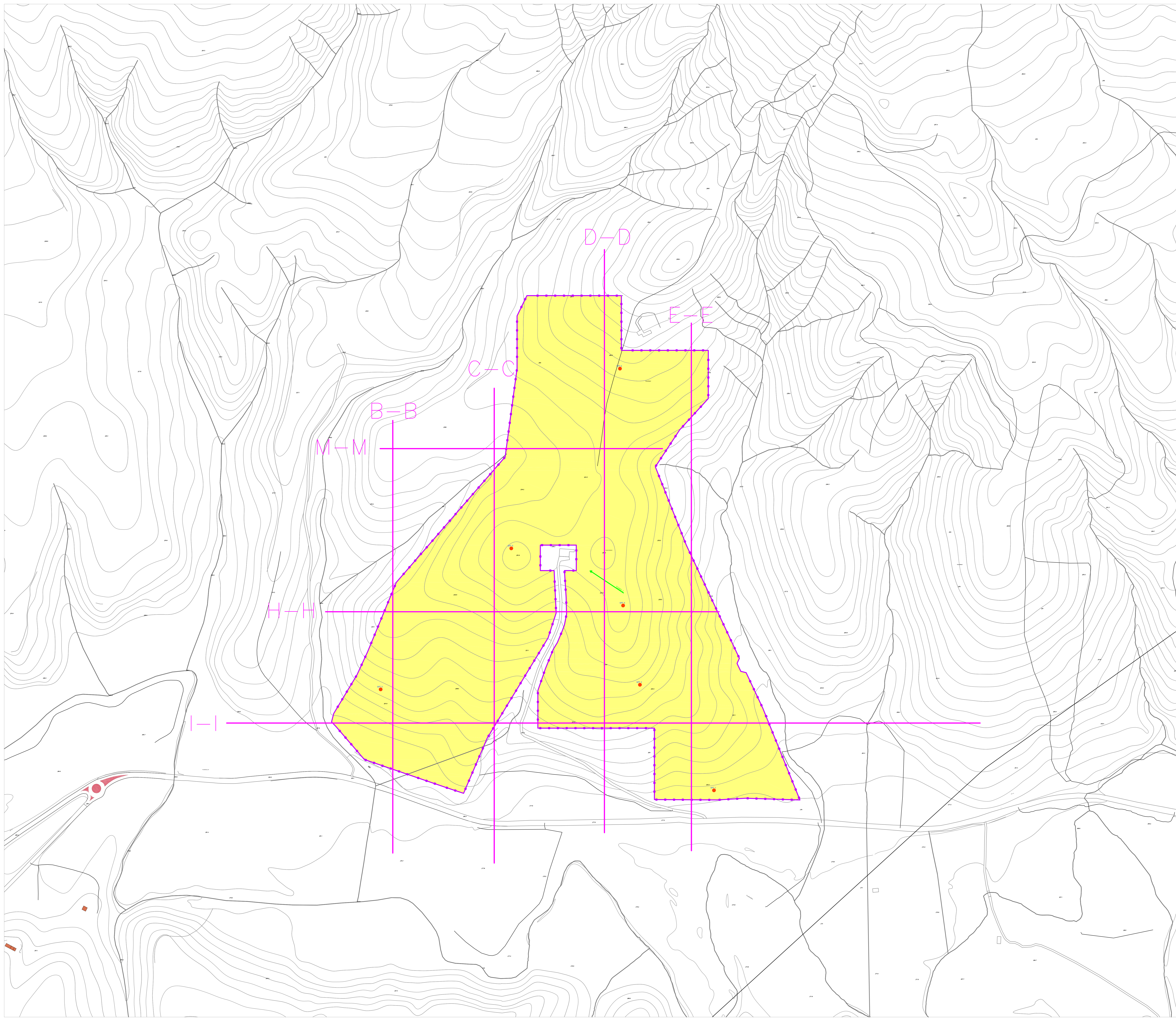


- LEGENDA**
-  Prove Penetrometriche Dinamiche leggere (SPT).
  -  Stendimento sismico a rifrazione eseguito in Onde P e Sh e con tecnica MASW
  -  Traccia di sezione.
  -  Area interessata dal Parco Fotovoltaico in progetto.



**REGIONE BASILICATA**



**COMUNE DI GROTTOLE**  
PROVINCIA DI MATERA

**PROGETTO DEFINITIVO**  
IMPIANTO FOTOVOLTAICO AD INSEGUIMENTO SOLARE DA 19,9584 MWp DA REALIZZARSI IN LOCALITA' "BOLLETTIERI" NEL COMUNE DI GROTTOLE

TAVOLA:	A.12.a.7	<b>Planimetria Ubicazione Indagini</b>
SCALA:	1:2.000	
DATA:	novembre 2021	

Committente: **MARMARIA SOLARE 15 - S.R.L.** 

Progettista impianti elettrici: **Ing. Paolo Acquasanta**  
Collaboratori: **Ing. Eustachio Santarisi**  
**Studio Tecnico Lanzi Srls**

Opere edili e consulenza Ambientale: **Ing. Paolo Acquasanta**  
**Arch. Cosimo Damiano Belfiore**  
**Geom. Rocco Donato Lorusso**

Archeologo: **Dott. Antonio Bruscella**

Geologo: **Dott. Maurizio Giacomino**

Agronomo: **Dott. Gino Panzardi**

