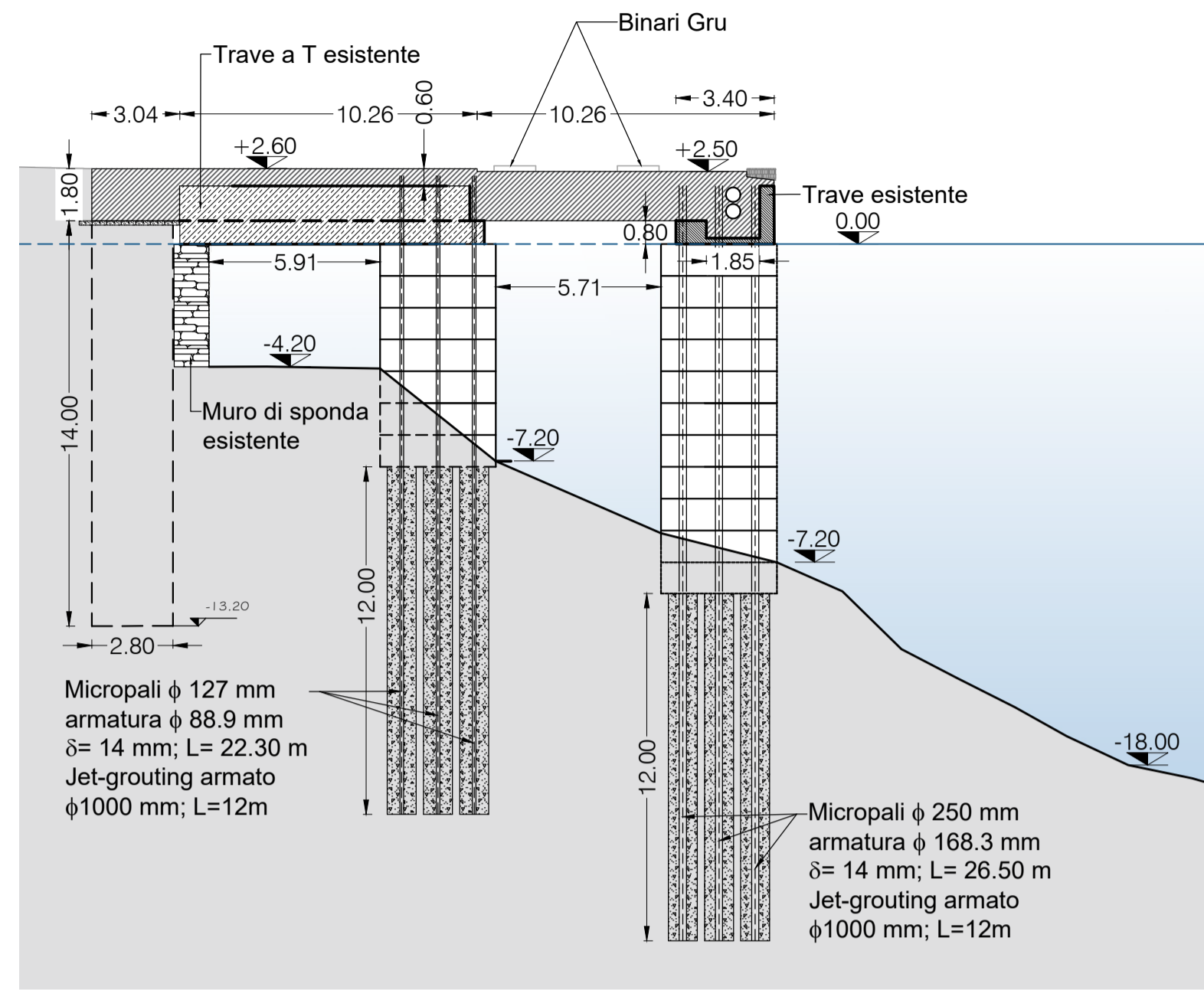
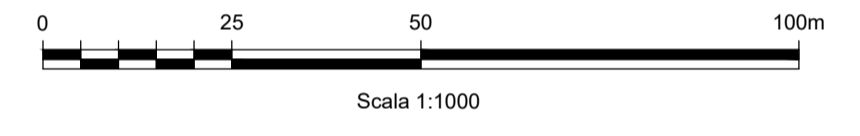
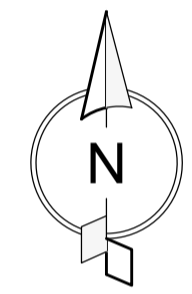
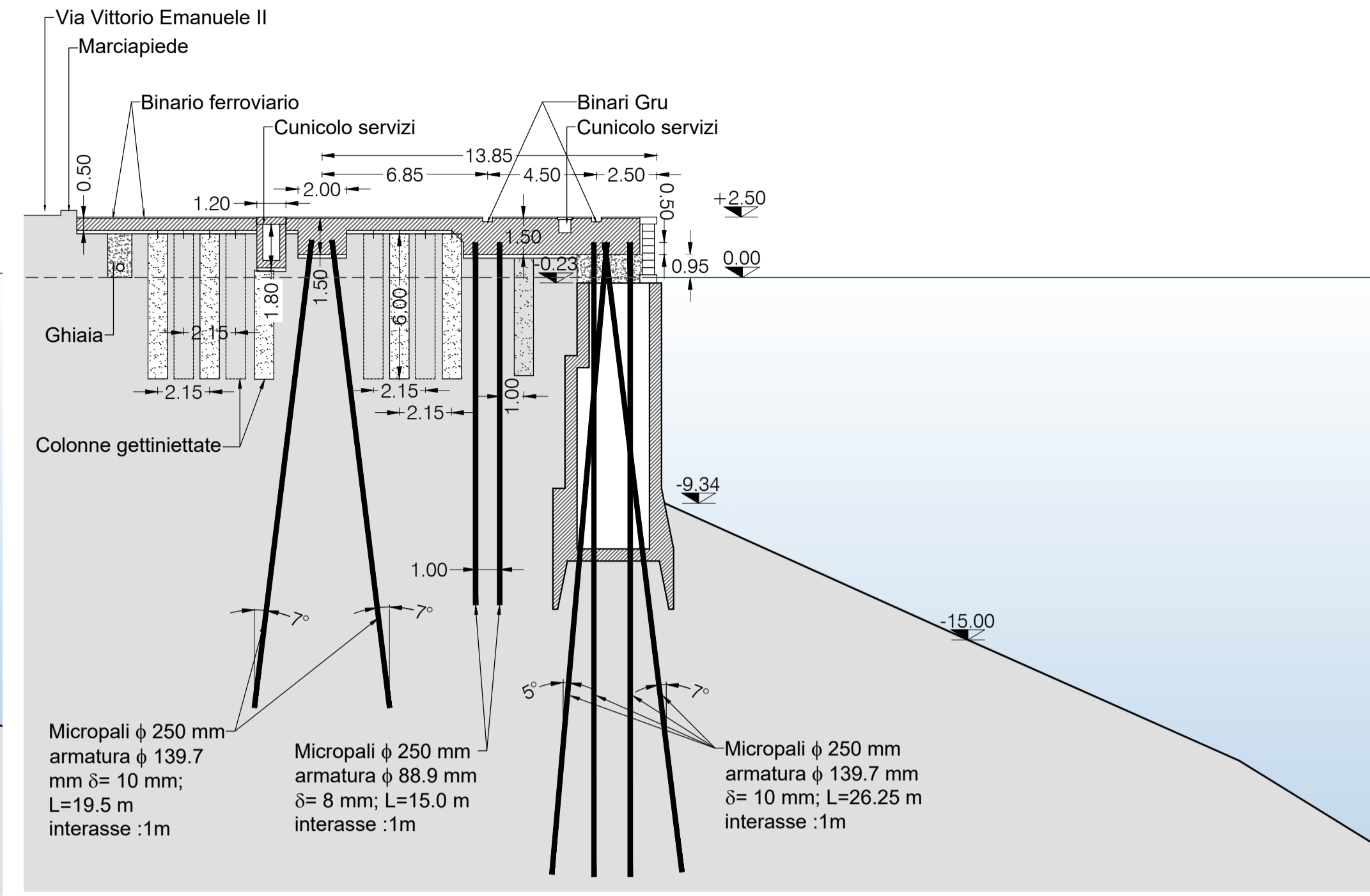


SEZIONE TIPO A-A - Banchina Marconi
Scala 1:200



SEZIONE TIPO B-B - Banchina Peloro
Scala 1:200





**AUTORITÀ DI SISTEMA PORTUALE
DELLO STRETTO**

**LAVORI DI AMPLIAMENTO
BANCHINE MARCONI, PELORO E RIZZO
DEL PORTO DI MESSINA**
PROGETTO DI FATTIBILITA' TECNICA ED ECONOMICA



SCALA:	varie	17	006	PT	002	-0	PLA
ELAB./TAV.:	T02	TITOLO: PLANIMETRIA E SEZIONI DELLO STATO ATTUALE					

PROGETTAZIONE:

Capogruppo Mandataria:



Dott. Ing. Mario Tartaglini

Mandante:



Dott. Ing. Nicolò Saraca

Mandante:



Dott. Ing. Antonino Sutura

Mandante:



Dott. Ing. Alfredo Ingletti

REVISIONI	DATA	EMISSIONE
0	04/12/2020	MOTIVAZIONE

R.U.P.:

VISTI/APPROVAZIONI:

Ing. Massimiliano MACCARONE