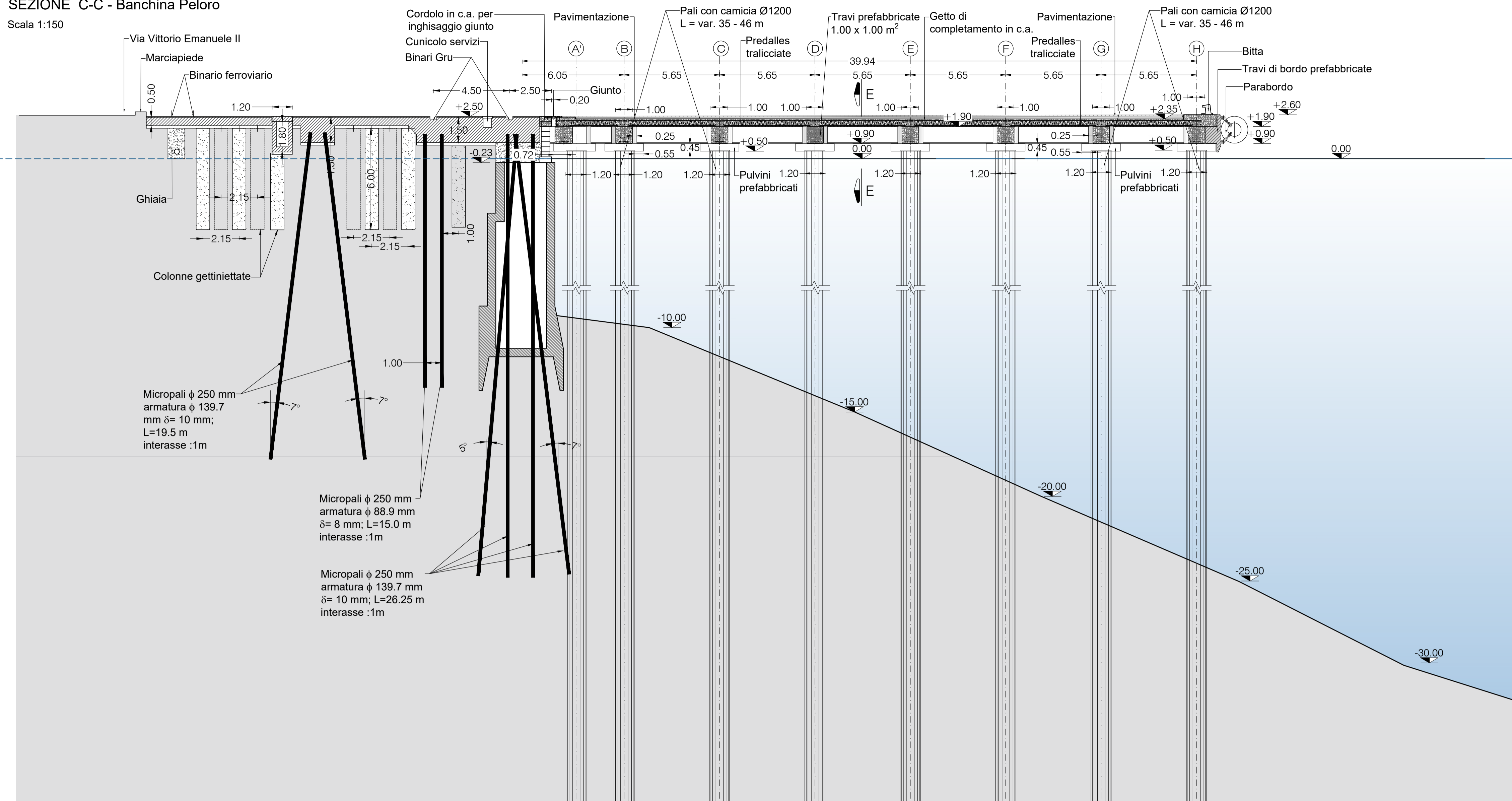


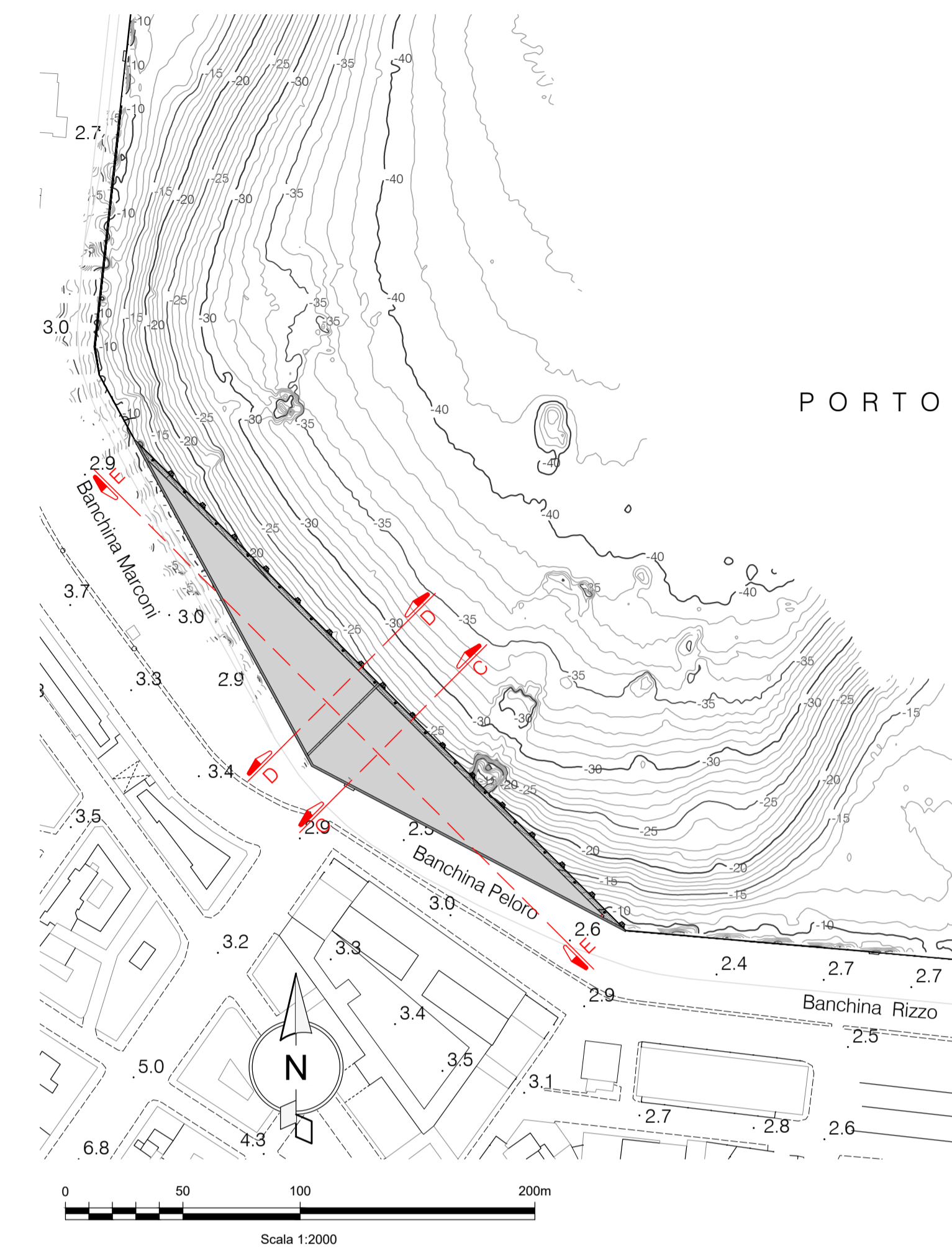
SEZIONE C-C - Banchina Peloro

Scala 1:150



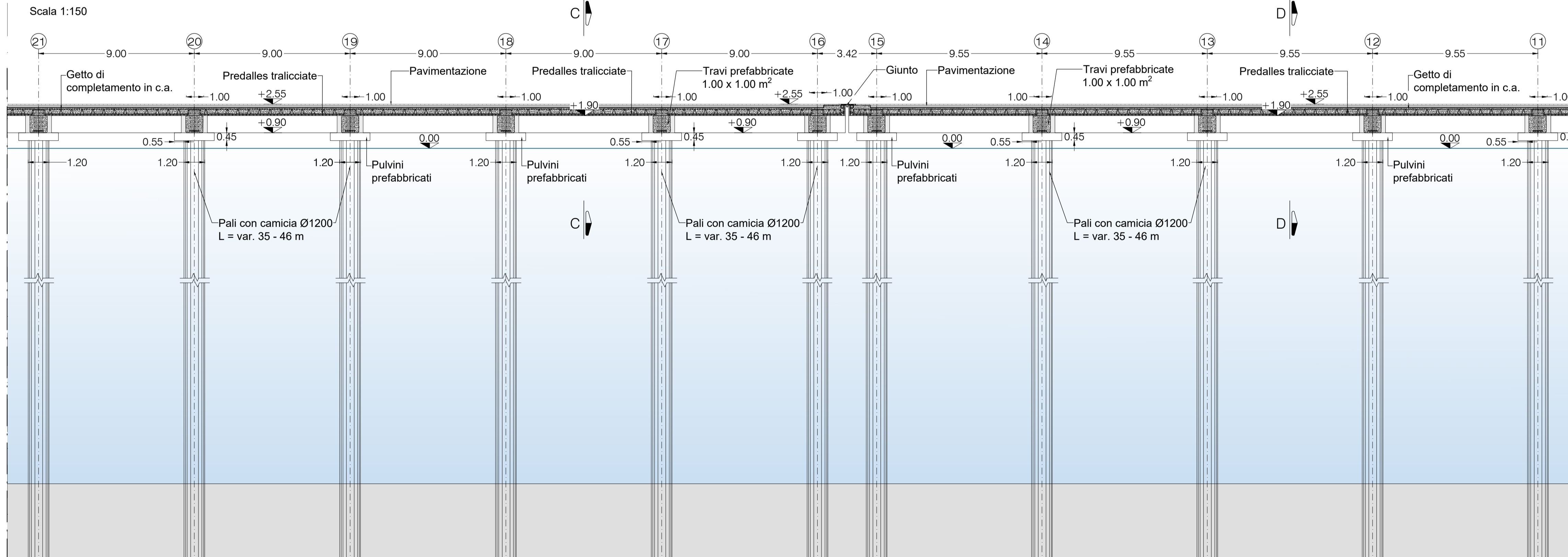
PIANTA CHIAVE

Scala 1:2000



SEZIONE E-E

Scala 1:150





**AUTORITÀ DI SISTEMA PORTUALE
DELLO STRETTO**

**LAVORI DI AMPLIAMENTO
BANCHINE MARCONI, PELORO E RIZZO
DEL PORTO DI MESSINA**

PROGETTO DI FATTIBILITÀ TECNICA ED ECONOMICA



SCALA:	1:150	17	006	PT	005	-0	SEZ
ELAB./TAV.:	T05	TITOLO: SEZIONI OPERE FINITE 1/2 BANCHINA PELORO					

PROGETTAZIONE:

Capogruppo Mandataria:  MODISA S.p.A.

Dott. Ing. Mario Tartaglione

Mandante:  AMS

Dott. Ing. Nicolò Saraca

Mandante:  DINAMICA S.p.A.

Dott. Ing. Antonino Sutura

Mandante:  PTI PROGETTI ITALIA

Dott. Ing. Alfredo Ingletti

REVISIONI									
	0	04/12/2020						EMISSIONE	
	REV. n°	DATA						MOTIVAZIONE	

R.U.P.:

VISTI/APPROVAZIONI:

Ing. Massimiliano MACCARONE