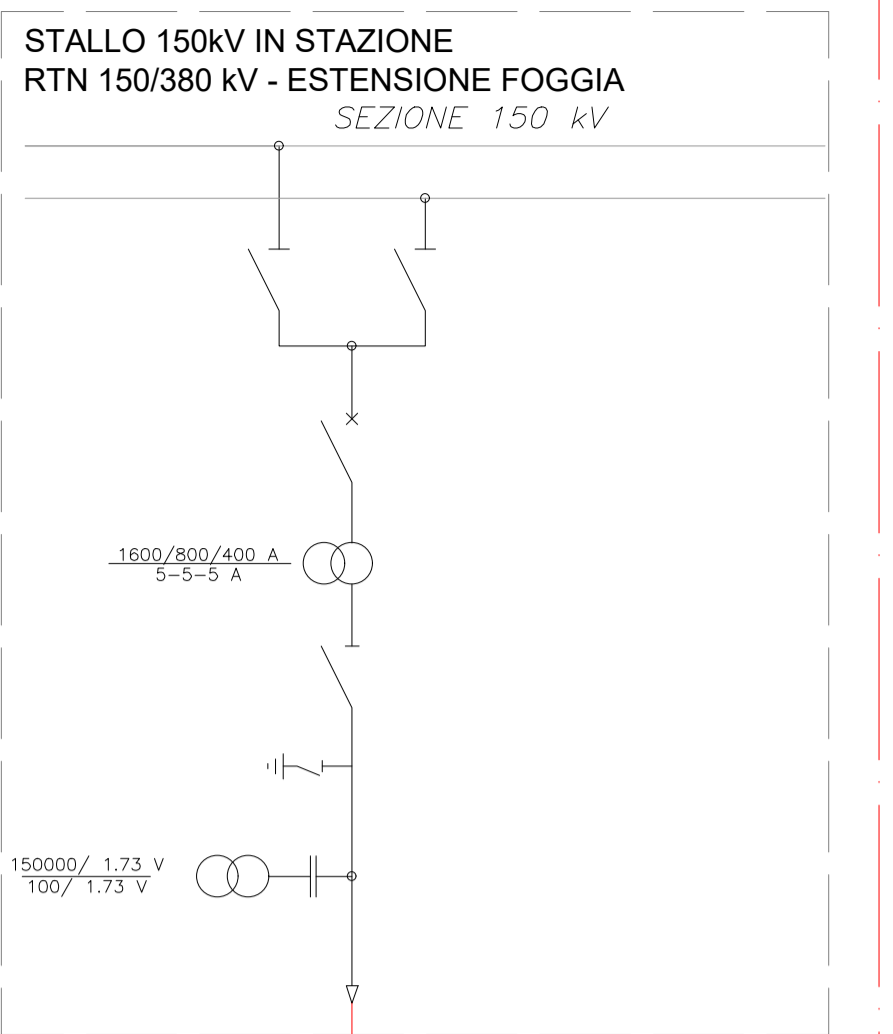


- LEGENDA FUNZIONI DI PROTEZIONE
- 990C - MINIMO LIVELLO OLIO V.S.C. ALLARME
  - 990T - MINIMO LIVELLO OLIO TRASF. ALLARME
  - 26TA - TEMPERATURA OLIO ALLARME
  - 26TS - TEMPERATURA OLIO SCATTO
  - 49TA - IMMAGINE TERMICA ALLARME
  - 49TS - IMMAGINE TERMICA SCATTO
  - 970TA - BUCHHOLZ TRAF0 ALLARME
  - 970C - BUCHHOLZ V.S.C. SCATTO
  - 970TS - BUCHHOLZ TRAF0 SCATTO
  - 630T - VALV. DI SOVRAPRESS. SCATTO
  - 50/S1 - MASSIMA CORRENTE
  - 50N/S1N - MASSIMA CORRENTE OMOPOLARE DI TERRA
  - 50BF - MANCATA APERTURA INTERRUTTORE
  - 87T - DIFFERENZIALE TRASFORMATORE
  - 59V0 - MASSIMA TENSIONE OMOPOLARE DI TERRA
  - 90 - REGOLATORE AUTOMATICO DI TENSIONE
  - 27 - MINIMA TENSIONE
  - 59 - MASSIMA TENSIONE
  - <81 - MINIMA FREQUENZA
  - >81 - MASSIMA FREQUENZA
- NOTA  
 ----- CIRCUITI AMPEROMETRICI  
 ----- CIRCUITI VOLTMETRICI

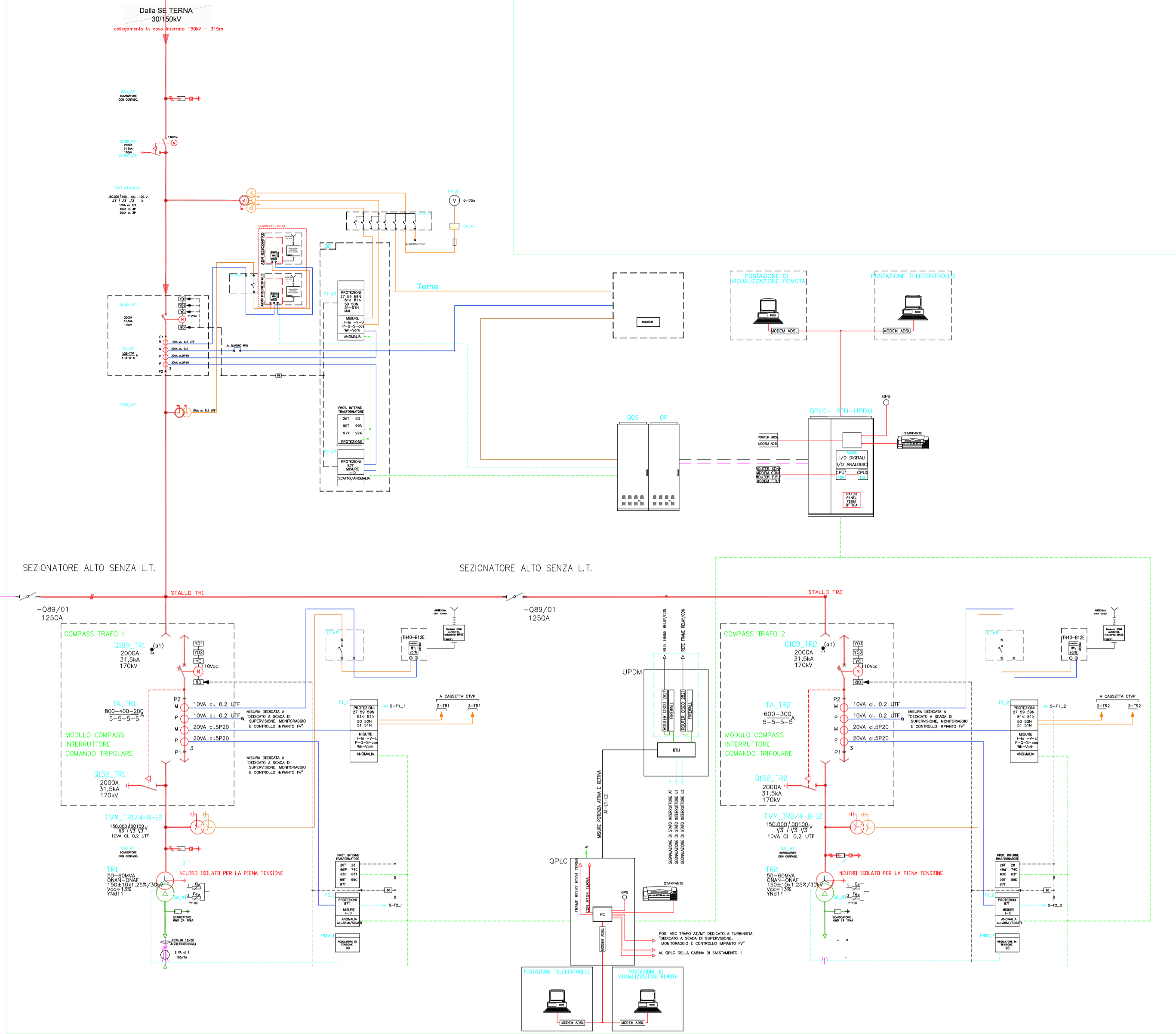


CAVO INTERRATO AT DI COLLEGAMENTO  
SOTTOSTAZIONE UTENTE - STALLO STAZIONE DI RTN

LEGENDA

IEC	ANSI	DESCRIZIONE	IEC	ANSI	DESCRIZIONE
⊗		TRASFORMATORE DI POTENZA CON COMUTATORE SOTTO CARICO			
⊗	26	RILEVATORE DI SOVRATEMPERATURA	87T		RELAY DIFFERENZIALE TRASFORMATORE
M	27	RELAY DI MINIMA TENSIONE	90		REGOLATORE DI TENSIONE
⚡	28A	TERMORESISTENZE OLIO	99		RELAY LIVELLO OLIO
⚡	49	IMMAGINE TERMICA	97		RELAY RICHIUSURA
⚡	50	RELAY CORRENTE DI CORTO CIRCUITO	97		RELAY BUCHHOLZ
⚡	50N	RELAY DI SOVRACCORRENTE NEL NEUTRO			CHIAVE LIBERA AD APPARECCHIATURA CHIUSA
⚡	51	RELAY CORRENTE DI SOVRACCARICO			CHIAVE LIBERA AD APPARECCHIATURA APERTA
⚡	51N	RELAY DI SOVRACCORRENTE NEL NEUTRO			SISTEMA AT 150kV
⚡	59	RELAY DI SOVRATENSIONE			SISTEMA MT 30kV
⚡	59N	SOVRATENSIONE PER GUASTO A TERRA			CAVO DI MEDIA TENSIONE
⚡	63	VALVOLA DI SICUREZZA RILEVIO PRESSIONE			SEGNALE DI MISURA AL GRN
⚡	67N	RELAY DIREZIONALE DI TERRA			SISTEMA BT SERVIZI AUSILIARI
⚡	74C	RELAY FLUSSO OLIO			VOLTMETRICHE
⚡	81HF	RELAY DI SOVRAFREQUENZA			AMPEROMETRICHE
⚡	81LF	RELAY BASSA FREQUENZA			INTERVENTO PROTEZIONI
⚡	86	RELAY DI BLOCCO			SEGNALAZIONI SCATTI/ALLARMI
P	I	POTENZA ATTIVA	Vo		TENSIONE OMOPOLARE
Q	Io	POTENZA REATTIVA	cosφi		FATTORE DI POTENZA
S	V	POTENZA APPARENTE	Wh/VARh		MISURA DI ENERGIA ATTIVA/REATTIVA

SOTTOSTAZIONE ELETTRICA  
HERGO SOLARE ITALIA



COMUNE DI FOGGIA

PROGETTO IMPIANTO DI PRODUZIONE ENERGIA  
ELETTRICA DA FONTE RINNOVABILE DI TIPO  
FOTOVOLTAICO UTILITY SCALE

PROGETTO PRELIMINARE

CLIENTE/CUSTOMER  
**GREEN GENIUS ITALY UTILITY 13**  
 Corso Giuseppe Garibaldi, 49  
 20121 Milano (MI)

PROGETTISTA  
**studioTECNICO**  
 ing. Marco BALZANO  
 Via Monte Grappa, 67a  
 70125 Bari (BA)  
 www.ingbalzano.com

Comessa/Work order  
**SE.003b**  
 Data/Date  
**21/01/2021**  
 Scala/Scale  
 --  
 Revisione/Revision  
**R0**  
 Tavola/Table  
**SE.S01**

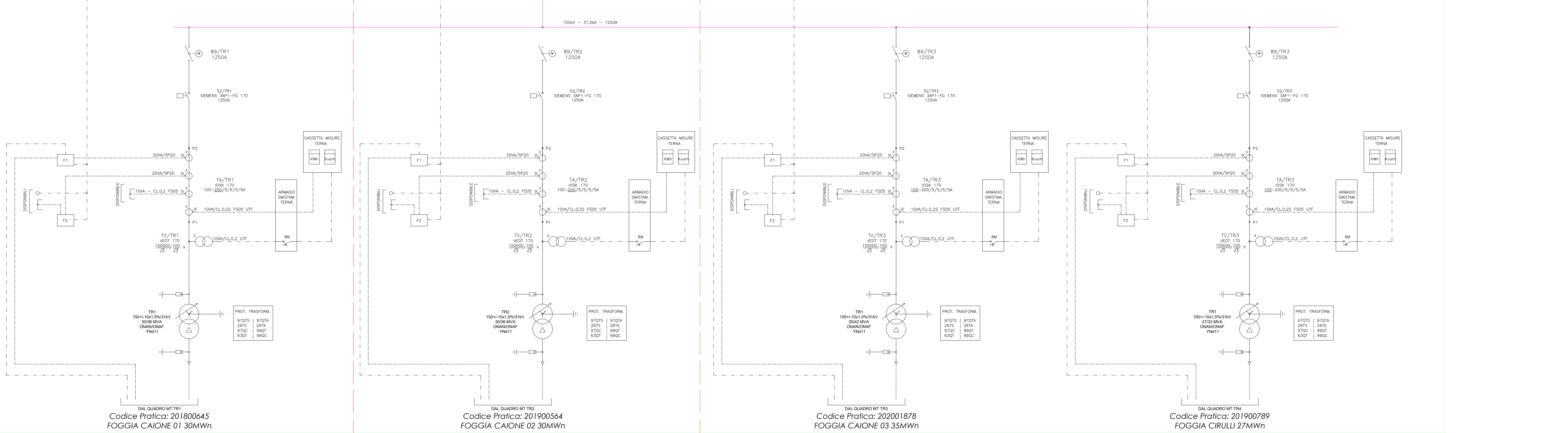
REV	DATA	OGGETTO	DAF.	CHECK.	ENDORS.
R04					
R03					
R02					
R01					
R00	21/01/2021	Prima Emissione	MBG	MBG	MBG

Oggetto/Subject  
**Schema Elettrico Unifilare**

Note

Gli elaborati e tutte le informazioni contenute nel presente documento sono di proprietà esclusiva del progettista e non possono essere riprodotte, divulgate o comunque utilizzate senza la sua preventiva autorizzazione scritta. The documents and all technical information contained in this document is the exclusive property of ing. Marco G. Balzano and may neither be used nor disclosed without its prior written consent. (art. 2575 c.c.)

SOTTOSTAZIONE ELETTRICA  
GREEN GENIUS



DAL QUADRO MT TR1  
Codice Pratica: 201800645  
FOGGIA CAIONE 01 30MWn

DAL QUADRO MT TR2  
Codice Pratica: 201900564  
FOGGIA CAIONE 02 30MWn

DAL QUADRO MT TR3  
Codice Pratica: 202001878  
FOGGIA CAIONE 03 35MWn

DAL QUADRO MT TR4  
Codice Pratica: 201900789  
FOGGIA CIRULLI 27MWn