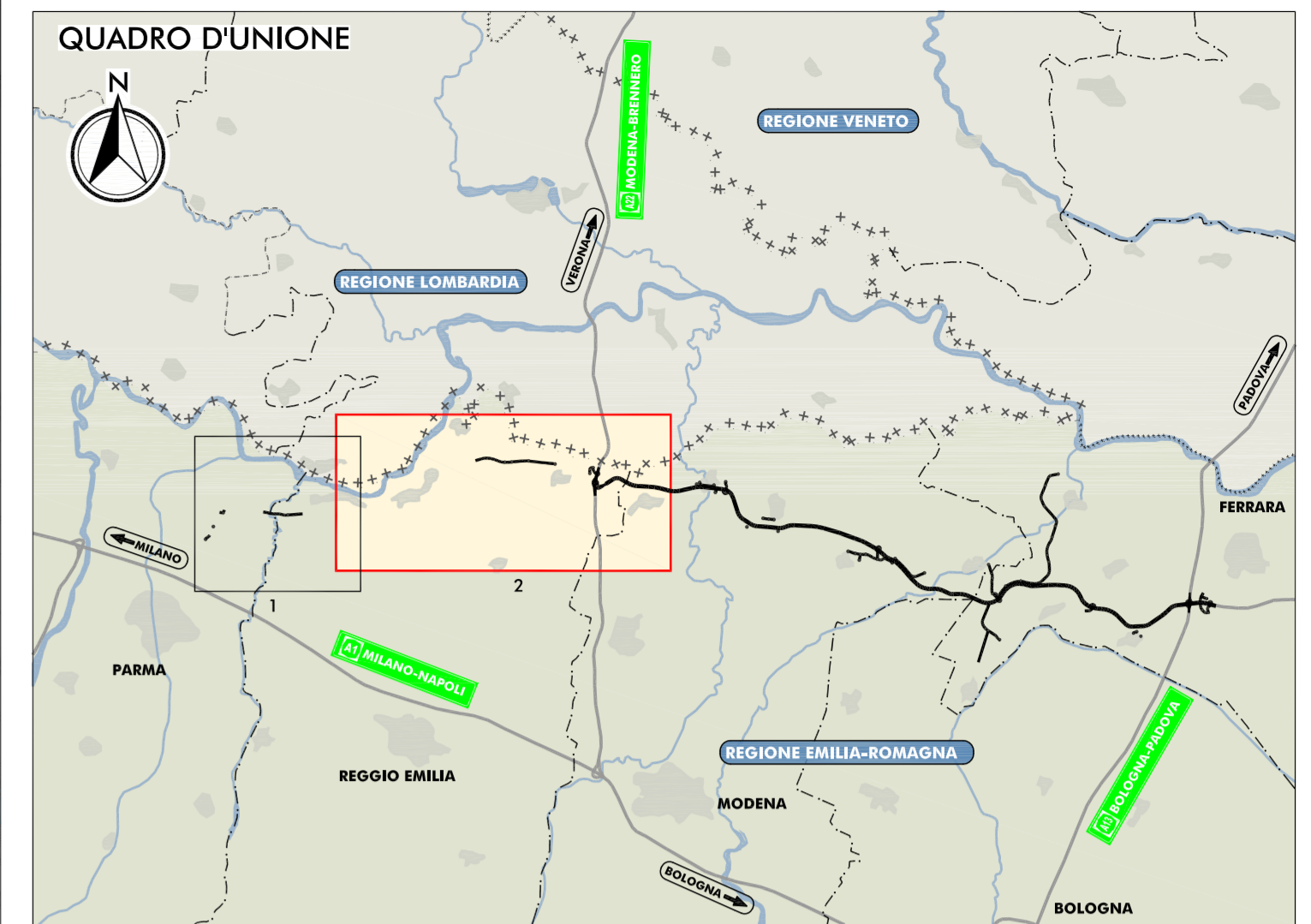


PLANIMETRIA DI PROGETTO
SCALA 1:25.000



LEGENDA

TERRITORIO

- Confine regionali
- Confine provinciali
- Confine comunali

INFRASTRUTTURE DI PROGETTO

- Tracciato autostradale di progetto
- Interventi locali di collegamento viario al sistema autostradale
- Viabilità di adduzione al sistema autostradale

AREE OPERATIVE

- Area di cartierizzazione con funzione LOGISTICO-OPERATIVA-CAMPO BASE
- Area OPERATIVA

POLI DI APPROVVIGIONAMENTO

- Ambiti estrattivi proposti e/o ampliamenti di poli esistenti per lavori non pregiati
- Impianti di approvvigionamento di materiali per completamento cementizi e per strato anticantierista
- Impianti di approvvigionamento di materiali per completamento cementizi e per strato anticantierista
- Poli di conferimento materiali di risulta

VIABILITA' IN FASE DI CANTIERE

- Viabilità esistente interessata dalla movimentazione dei mezzi operativi
- Fronte Avanzamento Lavori

INFRASTRUTTURE ESISTENTI

- AUTOSTRADE
- FERROVIE

IL CONCESSIONARIO
Regione Emilia-Romagna

IL CONCESSIONARIO
ARC AUTOSTRADA CISPADANA

AUTOSTRADA REGIONALE CISPADANA DAL CASELLO DI REGGIOLO-ROLO SULLA A22 AL CASELLO DI FERRARA SUD SULLA A13
CODICE C.U.P. E8180800600009

PROGETTO DEFINITIVO

VIABILITA' DI ADDUZIONE AL SISTEMA AUTOSTRADALE (D.O. ex 1PR) Riquadratura della SP n° 72 "Parma - Mazzam" CANTIERIZZAZIONE - DEFINIZIONE DELLA CANTIERIZZAZIONE DELL'OPERA LOCALIZZAZIONE CANTIERI

PLANIMETRIA GENERALE CON INDICAZIONE DEGLI AMBITI OPERATIVI, DELLE AREE E DELLE PISTE DI CANTIERE E DEI PERCORSI DEI MEZZI OPERATIVI CONCIDENTI CON LE VIABILITA' MAGGIORI E MINORI ESISTENTI TAVOLA 2/2

RESPONSABILE INTEGRAZIONE PRESTAZIONI SPECIALISTICHE
Ing. Emilio Salti
Albo Ing. Reg. Emilia n° 945

CONTRATTO N° 1/2012
TECNICO COORDINATORE TECNICO
Dott. Ing. Roberto C. C. C.

CONTRATTO N° 1/2012
CONTRATTO N° 1/2012

IDENTIFICAZIONE ELABORATO
DATA 17.04.2012
DESCRIZIONE EMISSIONE
REDAZIONE CATTANI
CONTROLLATO BECCARELLI SALSINI
APPROVAZIONE

DATA 17.04.2012
DESCRIZIONE EMISSIONE
REDAZIONE CATTANI
CONTROLLATO BECCARELLI SALSINI
APPROVAZIONE

SCALE 1:25.000

AMBITI ESTRATTIVI PROPOSTI E/O AMPLIAMENTI DI POLI ESISTENTI A SERVIZIO DELLA VIABILITA' DI ADDUZIONE D.OI (EX 1PR)

Ambito di cantiere	Comuni e Province di localizzazione	Stato	Materiale	Volume richiesto (m³)
RE PO01	Brescello-Boretto (RE)	PAE NON APPROVATO	sabbie/cargille	27.515
TOTALE				27.515

IMPIANTI DI APPROVVIGIONAMENTO CONGLOMERATI BITUMINOSI

CODICE	DENOMINAZIONE IMPIANTO	Comuni e Province di localizzazione	ESERCENTE
CB REG1	Bacchi	Boretto (RE)	Bacchi S.p.a.
CB REG2	C.C.P.L. Baraccia	San Polo d'Enza (RE)	C.C.P.L. Inerti S.p.a.

IMPIANTI DI FRANTUMAZIONE MATERIALI PREGIATI PER CONGLOMERATI CEMENTIZI DA CONFERIRE AL CAMPO BASE 1-B.1

CODICE	DENOMINAZIONE IMPIANTO	Comuni e Province di localizzazione	ESERCENTE
IP RE01	FLU.MAR	Boretto (RE)	FLU.MAR S.r.l.
IP RE02	FLU.MAR	Boretto (RE)	FLU.MAR S.r.l.
IP RE03	BACCHI	Boretto (RE)	Bacchi S.p.a.
IP RE04	BACCHI	Boretto (RE)	Bacchi S.p.a.
IP RE05	ATECO C.P.L.	Luzzara (RE)	C.P.L. Inerti S.p.a.
IP RE06	C.M.R. Montecchio	Montecchio Emilia (RE)	C.M.R. Industriale S.p.a.
IP RE07	C.C.P.L. Baraccia	San Polo d'Enza (RE)	C.C.P.L. Inerti S.p.a.

POLI DI CONFERIMENTO MATERIALI DI RISULTA

CODICE	ESERCENTE	Comuni e Province di localizzazione
PC RE01	Autotrasporti CESINERTI	Gualtieri (RE)
PC RE02	Chimici S.p.a.	Correggio (RE)
PC RE03	Enia	Reggio Emilia (RE)
PC RE04	Bertoni S.r.l.	Reggio Emilia (RE)