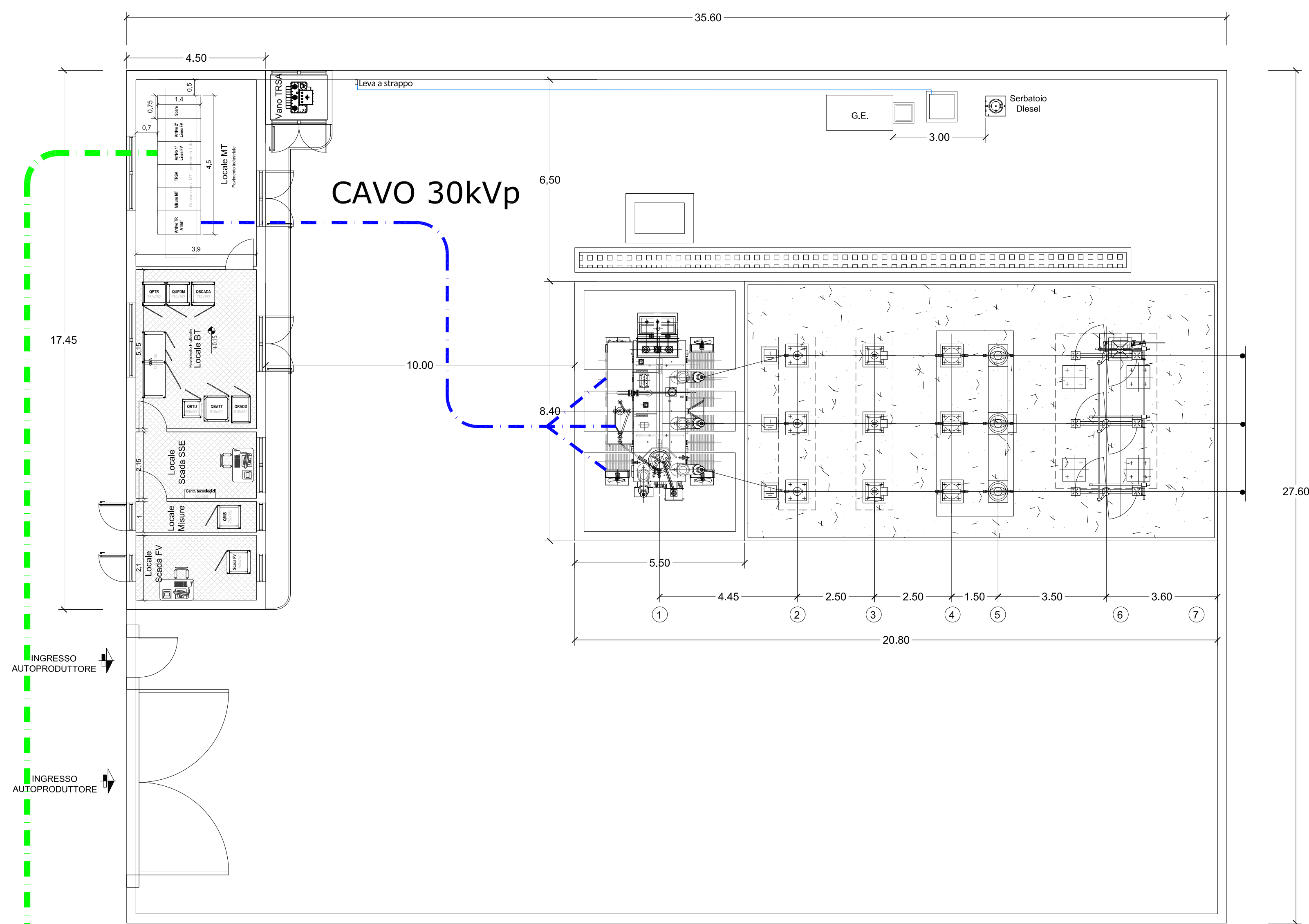


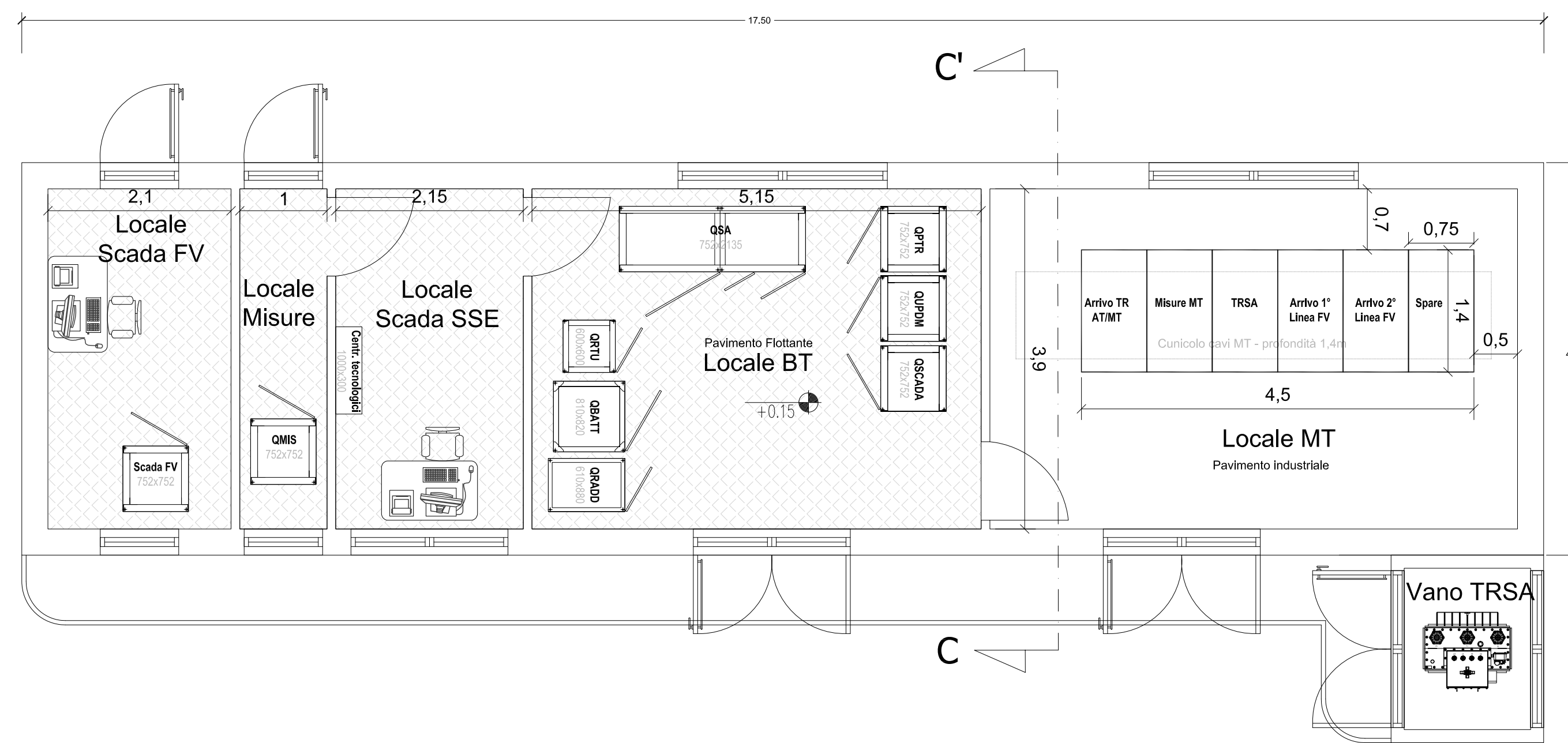
PIANTA CABINA UTENTE 30/150 KV  
scala 1:100



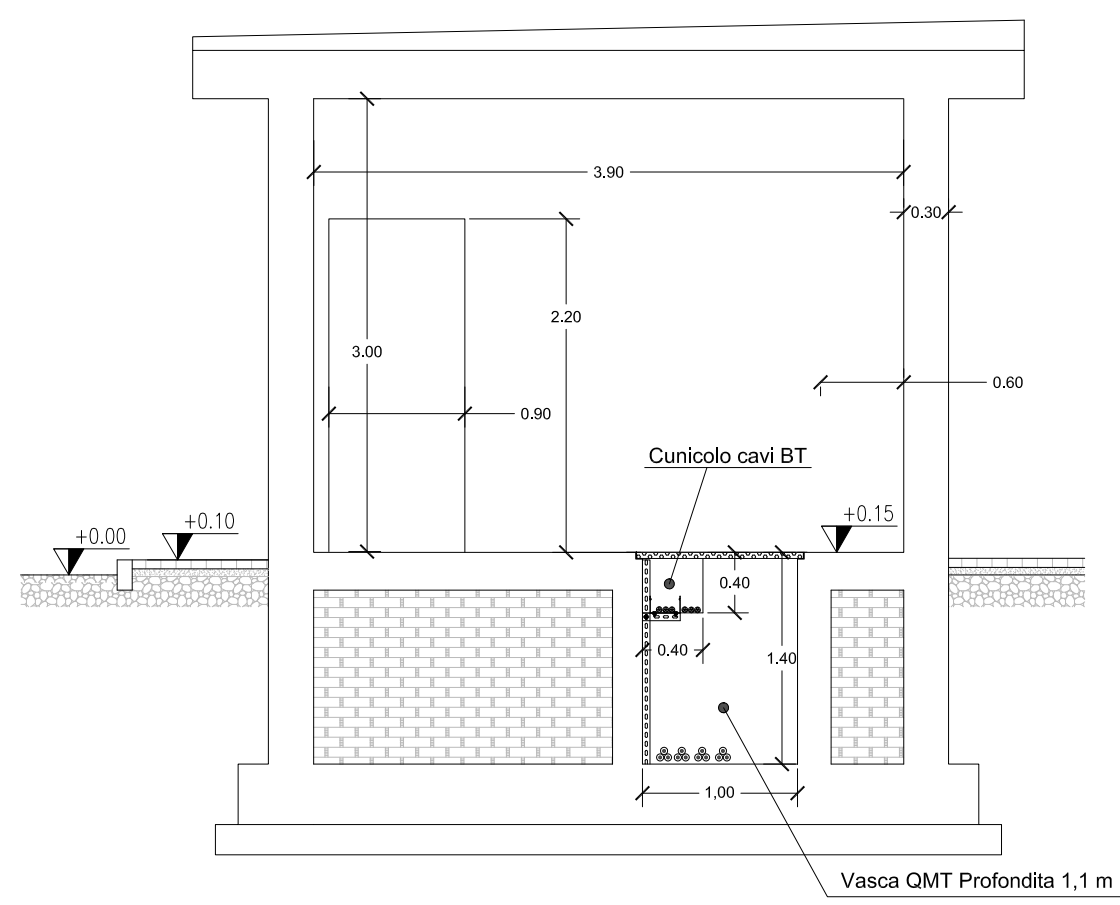
- ① Trasformatore AT/MT
- ② Scaricatori di sovratensione
- ③ Trasformatori di tensione TV-I
- ④ Trasformatori di corrente TA
- ⑤ Interruttore tripolare AT
- ⑥ Trasformatori di tensione capacitivi
- ⑦ Sezionatore AT con lame di terra

CAVO 30kVp DI ARRIVO DAL IMPIANTO FV

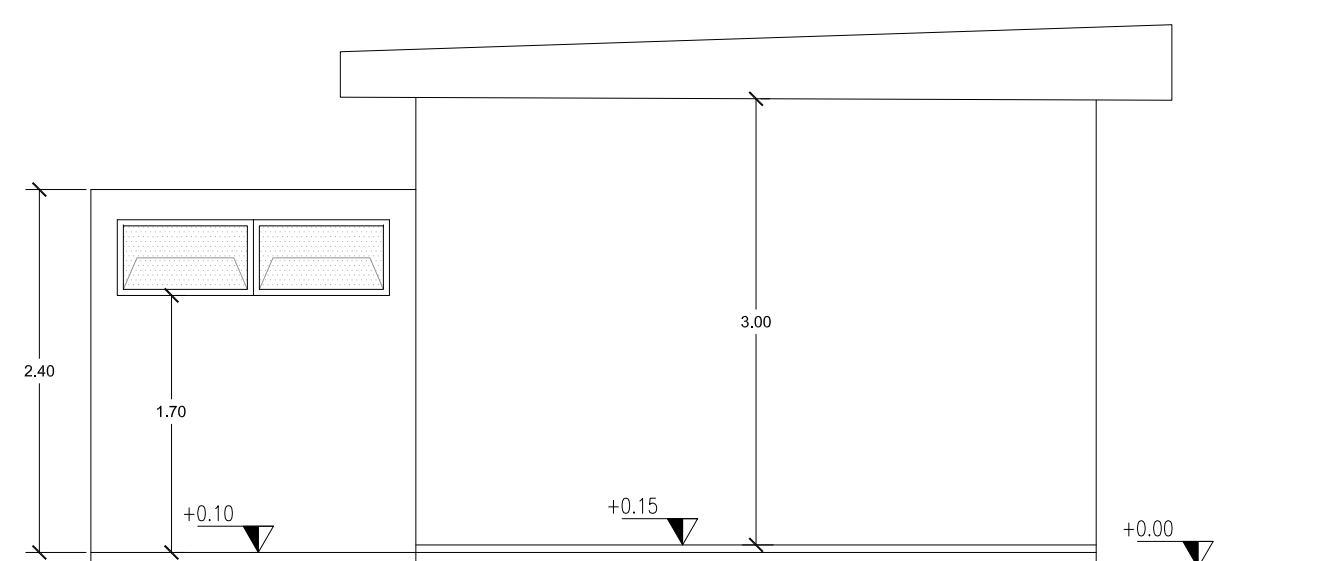
PARTICOLARE CABINA UTENTE  
SCALA 1:50



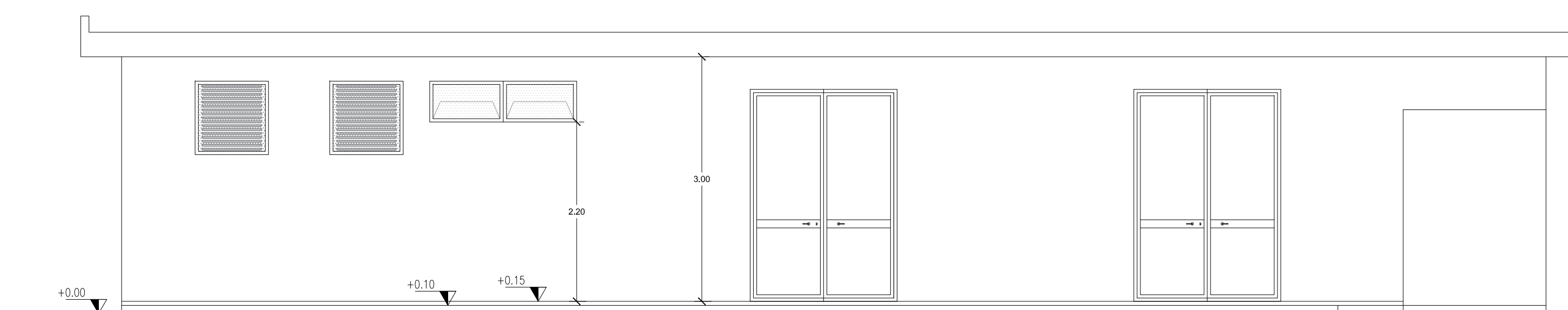
SEZIONE C-C



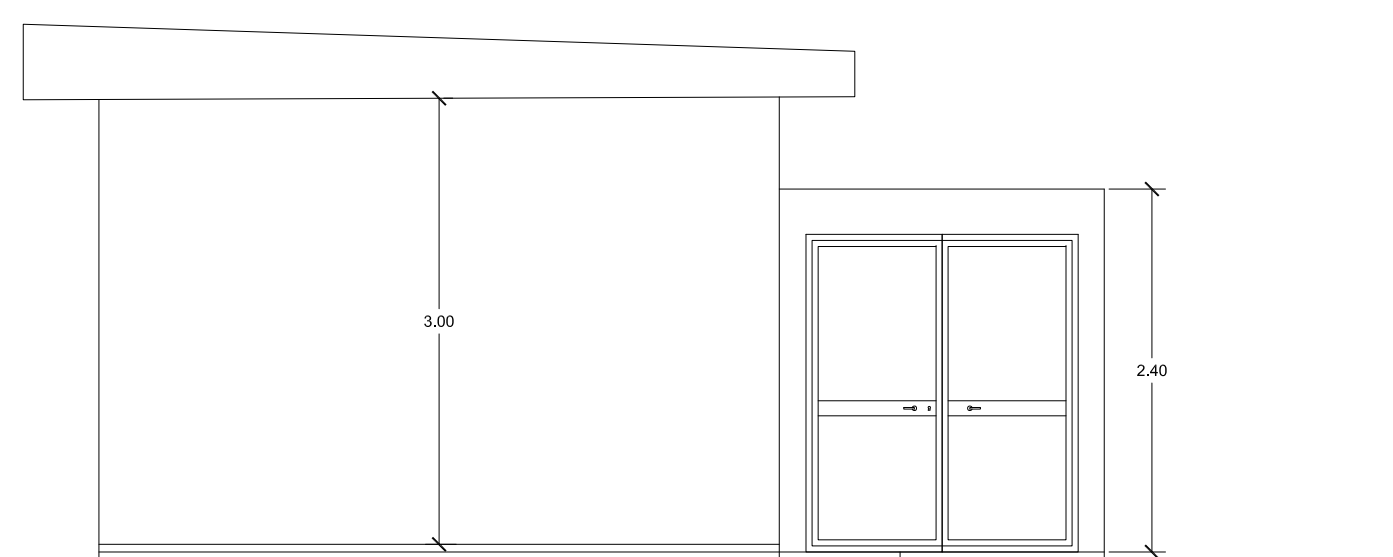
PROSPETTO LATERALE



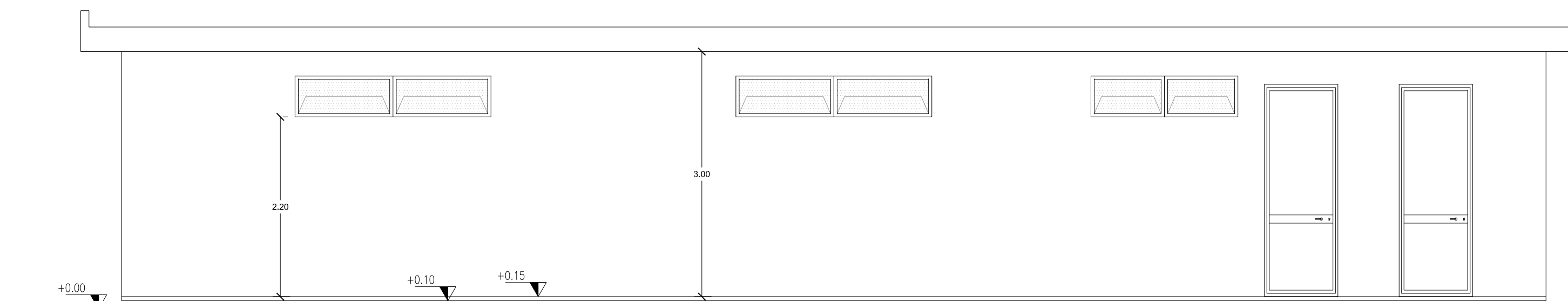
PROSPETTO ESTERNO



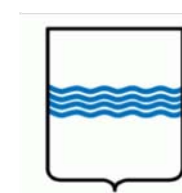
PROSPETTO LATERALE



PROSPETTO INTERNO



REGIONE BASILICATA



COMUNE DI MONTEMILONE  
PROVINCIA DI POTENZA

PROGETTO DEFINITIVO  
IMPIANTO FOTOVOLTAICO AD INSEGUIMENTO SOLARE DA 19,9584 MWp DA  
REALIZZARSI IN LOCALITA' PERILLO QUAGLIETTA NEL COMUNE DI MONTEMILONE

TAVOLA: A.12.b.5.3  
SCALA: 1:100 1:50  
DATA: novembre 2021

Opere connessio  
RTN Pianta Prospetti Sezione  
SSE

Committente: PERILLO QUAGLIETTA - S.R.L.

Progettista impianti elettrici: Ing. Paolo Acquasanta  
Collaboratori: Ing. Eustachio Santarsa  
Studio Tecnico Lantri Srls

Opere edili e consulenza  
Ambientale: Ing. Paolo Acquasanta  
Arch. Cosimo Damiano Belfiore  
Geom. Rocco Donato Lorusso

Archeologo: Dott. Antonio Bruscella

Geologo: Dott. Maurizio Giacomino

