

progetto di un impianto agrivoltaco per la produzione di energia elettrica ubicato nel Comune di Castel Volturno (CE) in Località Parco del Castello della potenza nominale di 14361,84 kW dotato di un sistema di accumulo dell'energia di 7200 kW, per una potenza in immissione di 12000 kW (due lotti da 6000 kW ciascuno) comprensivo delle opere di rete per la connessione dell'impianto alla rete elettrica nazionale



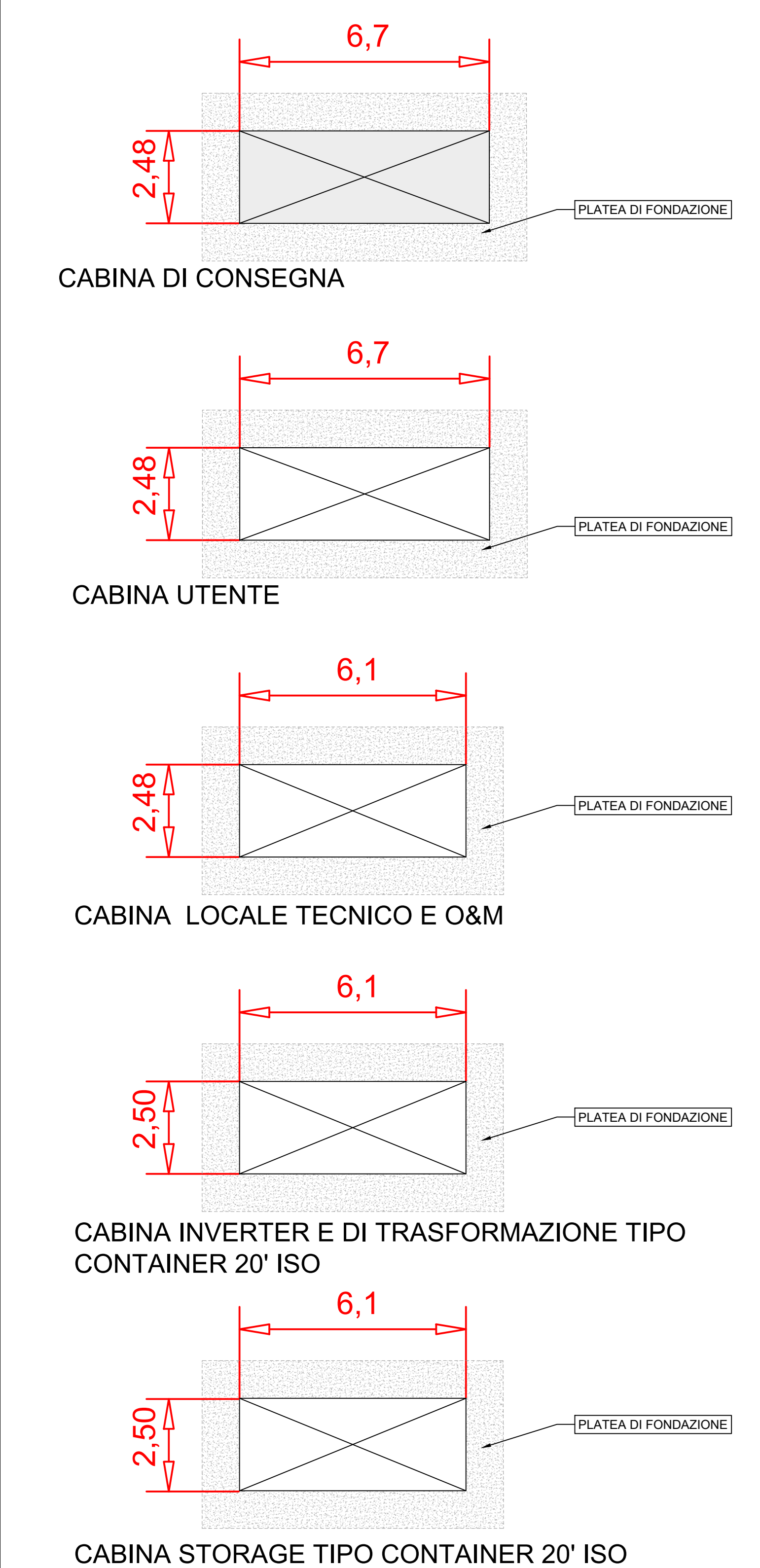
PROGETTO DEFINITIVO DELL'IMPIANTO DI PRODUZIONE COMPRESIVO DELLE OPERE DI RETE PER LA CONNESSIONE

VIABILITA' E CABINE

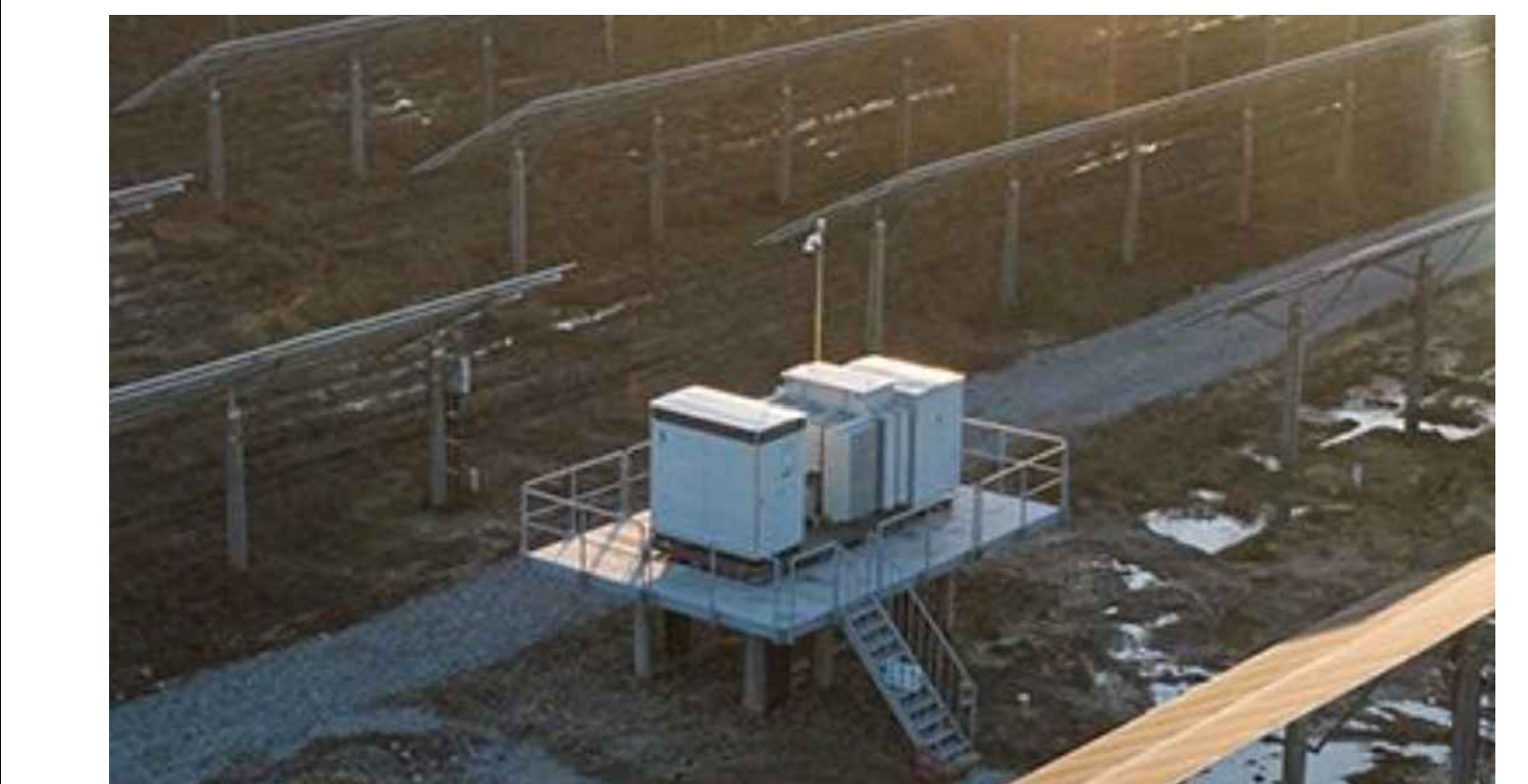
ELABORATO	Nome file: NPDI_CV_D0019_G2 - VIABILITA' E CABINE	
DATA: Gennaio 2022	Scala: varie	
PROPOSIZIONE	Nextpower Development Italia S.r.l. Via San Marco n. 21, 20121 Milano (MI) Partita IVA 11091860962 PEC: npditalia@legalmail.it	
ELABORATO DA:	Entrage SA C/DE St. Arde, Enrico Forciniti Via per Vizzolo Zola 110 02029 Popoli (PE) Tel/Fax 0545876753 PWA 01819502663	
Arch. Pasquale Grifone Piazza Sirena, 8 66023 - Francavilla al Mare	Agronomo Nicola Pierfranco Venti Via A. Volta, 1 66026 Popoli (PE)	

revisione	descrizione	data	Elab. n.
A			G2
B			
C			

DIMENSIONI CABINE E LOCALI TECNICI



ESEMPIO DI SOPRAELEVAZIONE



Cabine	Q.tà	Dimensioni (m)			Superficie (mq)	Volume (mc)	Superficie Complessiva (mq)	Volume Complessiva (mc)	Tipologia
		Lung	Larg	H					
CABINE INVERTER	6	6,10	2,50	2,94	15,3	44,8	91,5	269,0	container iso20
CABINE STORAGE	6	6,10	2,50	2,90	15,3	44,2	91,5	265,4	container iso20
LOCALI TECNICI/O&M	5	6,10	2,48	2,76	15,1	41,8	75,6	208,8	cav box
CABINA UTENTE	2	6,70	2,48	2,76	16,6	45,9	33,2	91,7	cav box
CABINA CONSEGNA	2	6,70	2,48	2,76	16,6	45,9	33,2	91,7	cav box
SUPERFICIE COMPLESSIVA (MQ)							325,1		
VOLUME COMPLESSIVO (MC)								926,6	

