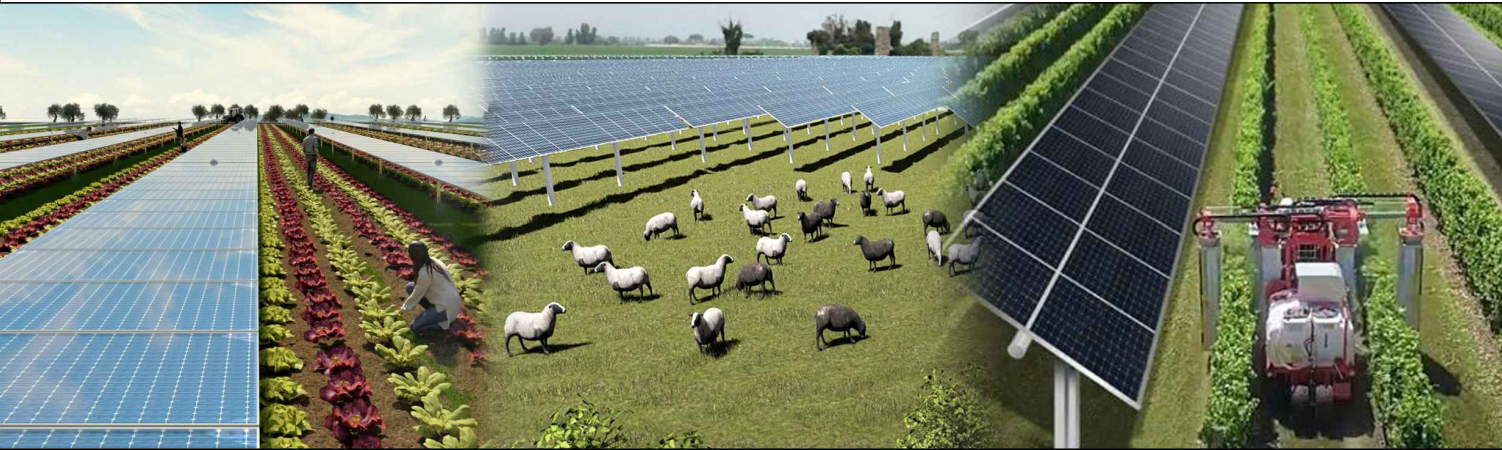




REGIONE CAMPANIA
PROVINCIA DI CASERTA
COMUNE DI CASTEL VOLTURNO

progetto di un impianto agrivoltaico per la produzione di energia elettrica ubicato nel Comune di Castel Volturno (CE) in Località Parco del Castello della potenza nominale di 14361,84 kW dotato di un sistema di accumulo dell'energia di 7200 kW, per una potenza in immissione di 12000 kW (due lotti da 6000 kW ciascuno) comprensivo delle opere di rete per la connessione dell'impianto alla rete elettrica nazionale



PROGETTO DEFINITIVO DELL'IMPIANTO DI PRODUZIONE COMPRESIVO DELLE OPERE DI RETE PER LA CONNESSIONE

ELABORATO DISTANZE DA FABBRICATI E EDIFICI

DATA: Gennaio 2022 Scala: 1:2000 Nome file: NPDV_CV_D0021_G4 - DISTANZE DA FABBRICATI A EDIFICI

PROPONENTE Nextpower Development Italia S.r.l.
 Via San Marco n. 21, 20121 Milano (MI)
 Partita IVA 11091860962
 PEC: npditalia@legalmail.it

ELABORATO DA: Entropie Srl
 Dott. Sc. Amb. Enrico Forcucci
 Via per Vittorito Zona PIP
 65026 Popoli (PE)
 Tel/Fax 085986763
 PIVA 01819520683

Arch. Pasqualino Grifone
 Piazza Sirena, 8
 66023 - Francavilla al Mare

Agronomo Nicola Pierfranco Venti
 Via A. Volta, 1
 65026 Popoli (PE)

revisione	descrizione	data	Elab. n.
A			G4
B			
C			

Sono vietati l'uso e la riproduzione non autorizzati del presente elaborato

